



การพัฒนาคุณภาพการศึกษา  
ด้วยเทคโนโลยีการศึกษาทางไกล

DISTANCE LEARNING  
TELEVISION

ลดช่องว่าง สร้างโอกาสทางการศึกษา



อนุสรณ์ พุเจริญ

# การพัฒนาคุณภาพการศึกษาด้วยเทคโนโลยีการศึกษาทางไกล

## การศึกษาทางไกลผ่านดาวเทียม



การศึกษาทางไกลผ่านดาวเทียม  
ตามแนวพระราชดำริ รัชกาลที่ ๙

โรงเรียนวังไกลกังวลเป็นโรงเรียนต้นทาง



# การพัฒนาคุณภาพการศึกษาด้วยเทคโนโลยีการศึกษาทางไกล

## การศึกษาทางไกลผ่านดาวเทียม



Distance Learning Television

พระราชโอบาย ร.10 : สืบสาน รักษา  
พัฒนาต่อยอด พระราชดำริ ร.๙



DISTANCE LEARNING  
TELEVISION





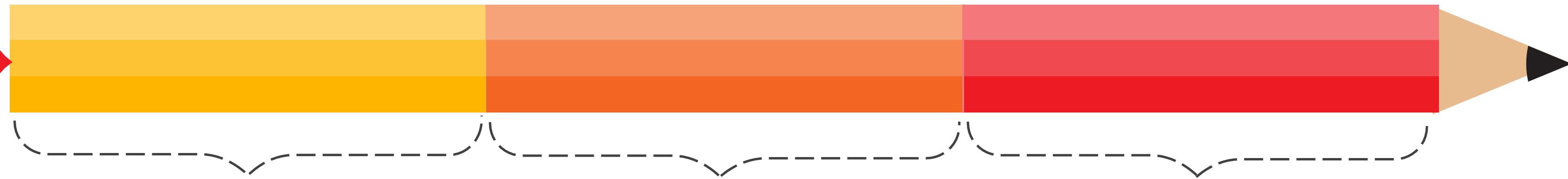
<https://www.youtube.com/watch?v=V7mtVC3SKHI&t=4s>

NEW



ลดช่องว่าง สร้างโอกาสทางการศึกษา

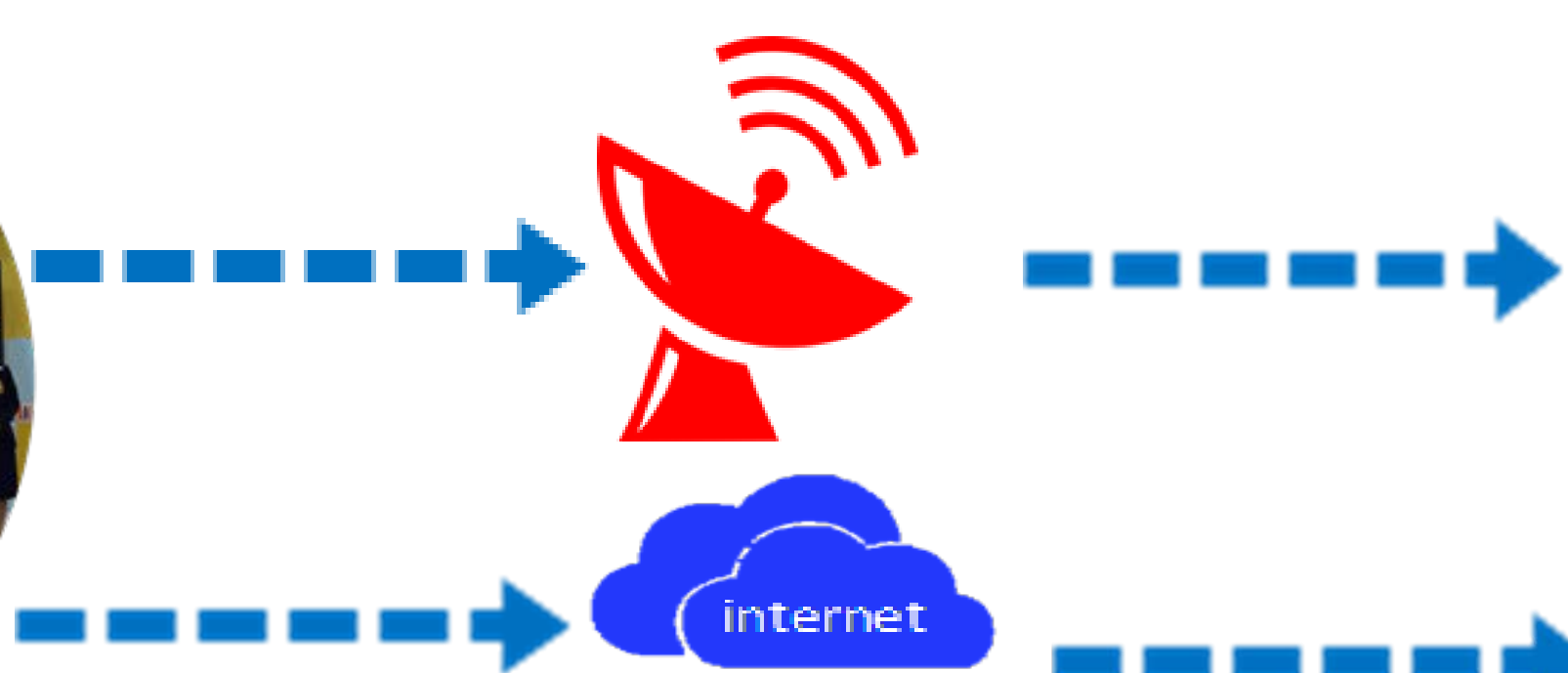
“ปรับห้องเรียน เปลี่ยนรูปแบบการเรียนรู้ สู่คุณภาพผู้เรียน”



ต้นทาง

กลางทาง

ปลายทาง



# ต้นทาง

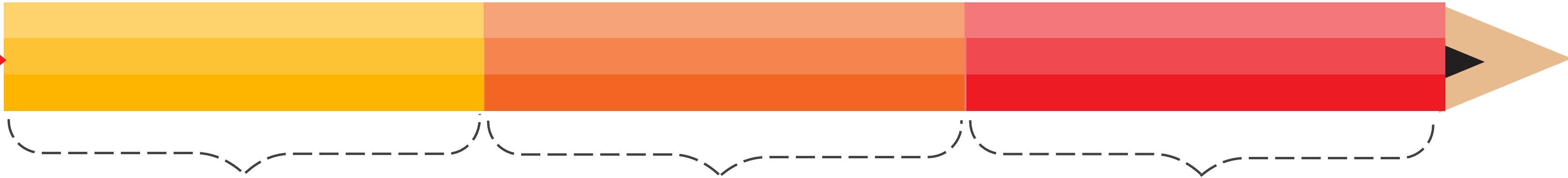
๑. จัดผังรายการใหม่ให้ครอบคลุมการเรียนรู้ตลอดชีวิต
๒. พัฒนาแผนการเรียนรู้และสื่อทุกชั้นปี ทุกกลุ่มสาระ
๓. พัฒนารูปแบบการนำเสนอ
๔. พัฒนาครูผู้สอนต้นทาง
๕. ปรับปรุงอุปกรณ์ประจำสถานี่ทั้งระบบ
๖. ปรับปรุงห้องเรียนที่ใช้ outdoors

NEW



ลดช่องว่าง สร้างโอกาสทางการศึกษา

“ปรับห้องเรียน เปลี่ยนรูปแบบการเรียนรู้ สู่คุณภาพผู้เรียน”



ต้นทาง



กลางทาง





DISTANCE LEARNING  
TELEVISION

DLTV 15 ช่อง

สถานีโทรทัศน์

ทางไกลผ่านดาวเทียม

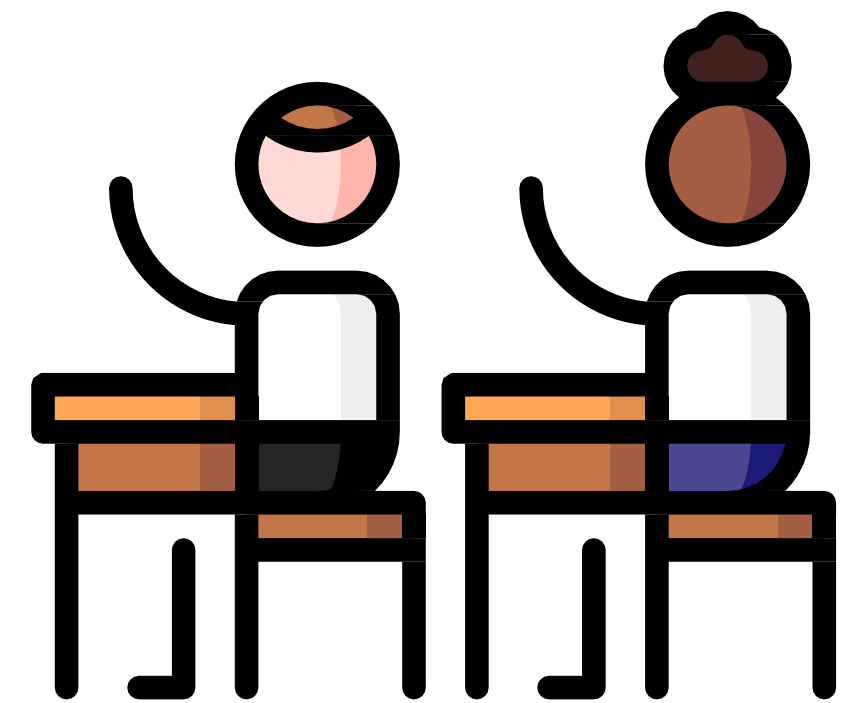


อนุสรณ์ พุเจริญ



# ช่องทางการออกอากาศ ช่วงที่ 1

เวลา 08:30 - 14:30 น.

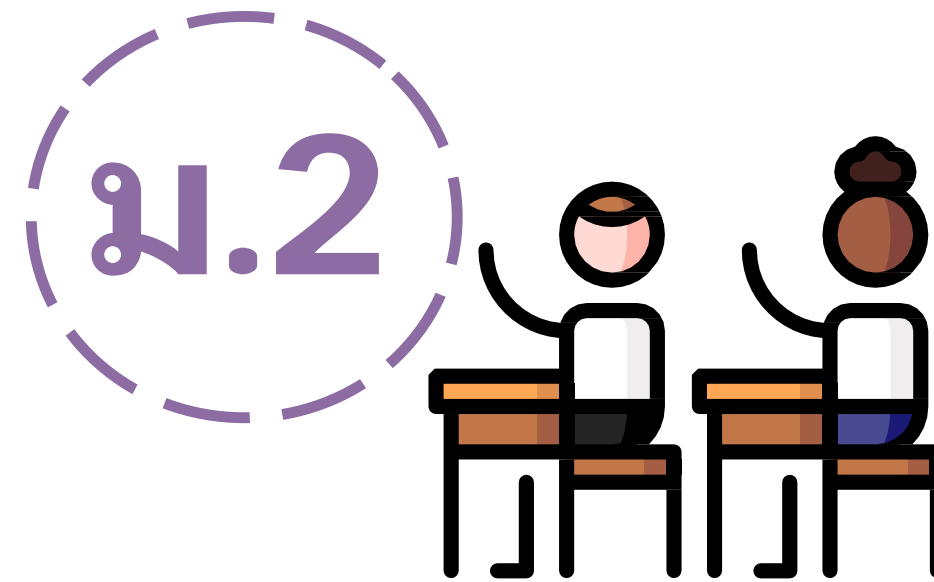


# ช่องทางการออกอากาศ ช่วงที่ 1

เวลา 08:30 - 15:30 น.



DLTV 7



DLTV 8



DLTV 9

# ช่องทางการออกอากาศ ช่วงที่ 1

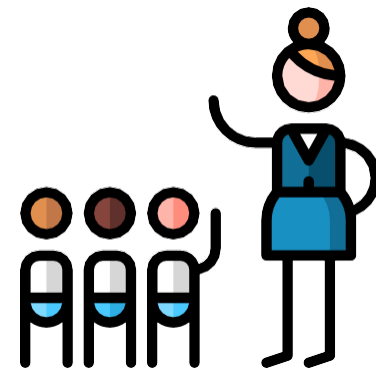
เวลา 08:30 - 16:30 น.

เช้า

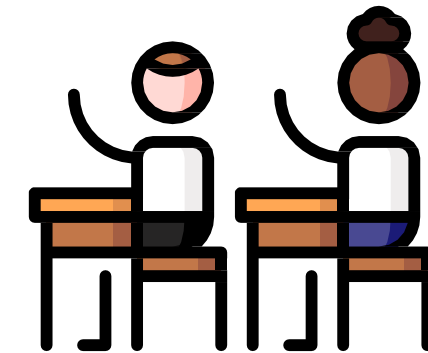
บ่าย

DLV 10

อ.1

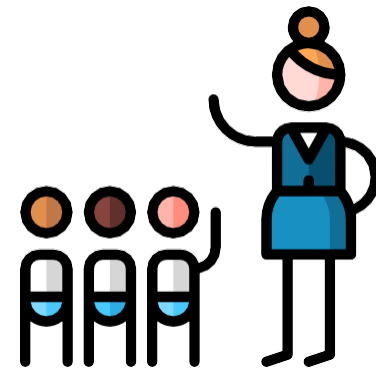


ม.4

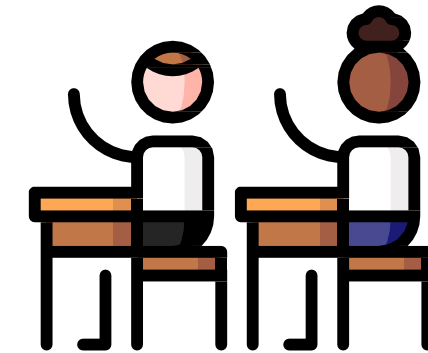


DLV 11

อ.2

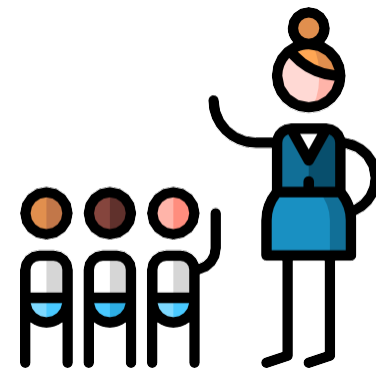


ม.5

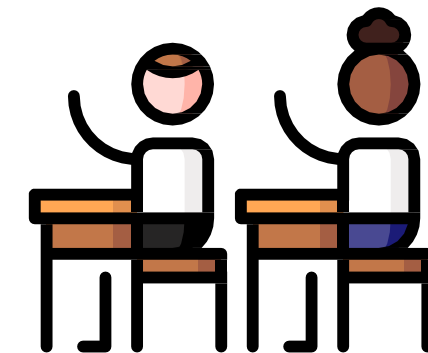


DLV 12

อ.3



ม.6



# ช่องทางการออกอากาศ ช่วงที่ 2

เวลา 14:30 น. เป็นต้นไป

**DLTV 1**

**สถาบันพระมหากษัตริย์**

**DLTV 2**

**ความรู้รอบตัว**

**DLTV 3**

**วิทยาศาสตร์และเทคโนโลยี**

**DLTV 4**

**ธรรมชาติและสิ่งแวดล้อม**

**DLTV 5**

**ศิลปวัฒนธรรมไทย**

**DLTV 6**

**หน้าที่พลเมือง**

# ช่องทางการออกอากาศ ช่วงที่ 2

เวลา 14:30 น. เป็นต้นไป



ภาษาอังกฤษ



ภาษาต่างประเทศ



การเกษตร



รายการสำหรับเด็ก-การเลี้ยงดูลูก

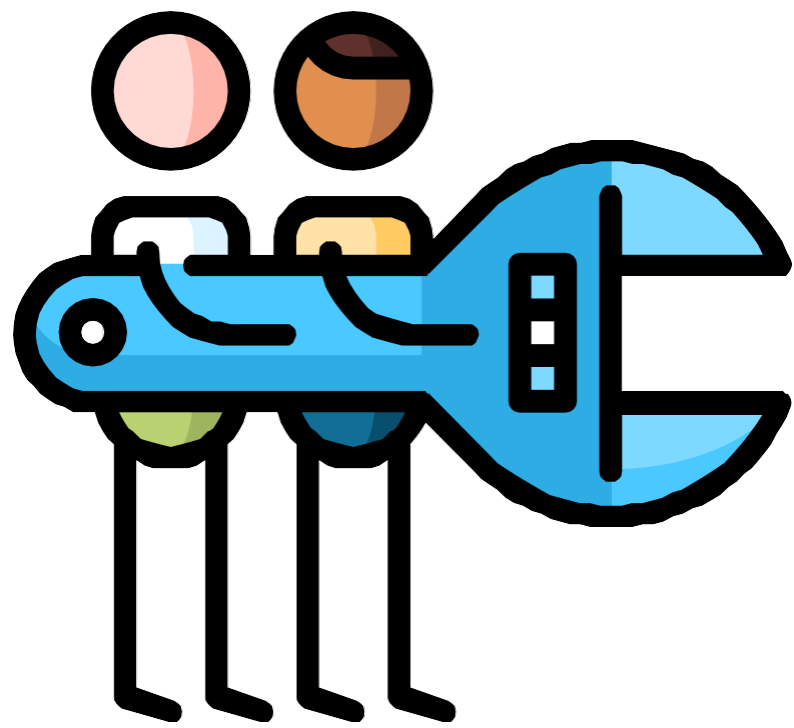


สุขภาพ



ผู้สูงอายุ

# ช่องทางการออกอากาศ



**DLV13**

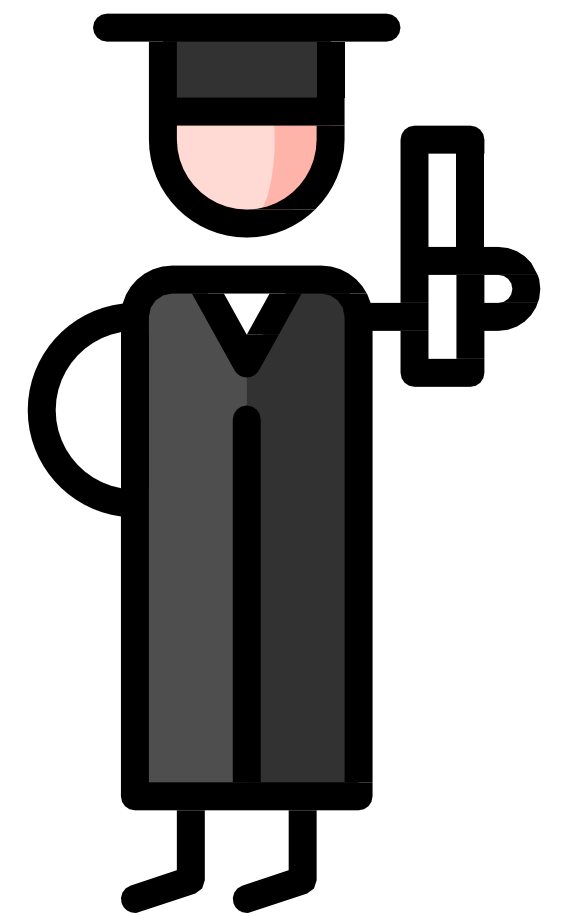
**สถาบันอาชีวศึกษา**

**มหาวิทยาลัยเทคโนโลยีราชมงคล**

# ช่องทางการออกอากาศ

DLTV 14

มหาวิทยาลัยสุโขทัยธรรมมาธิราช





DISTANCE LEARNING  
TELEVISION

**DLTV ช่อง 15**

**ช่องการพัฒนาวิชาชีพครู**



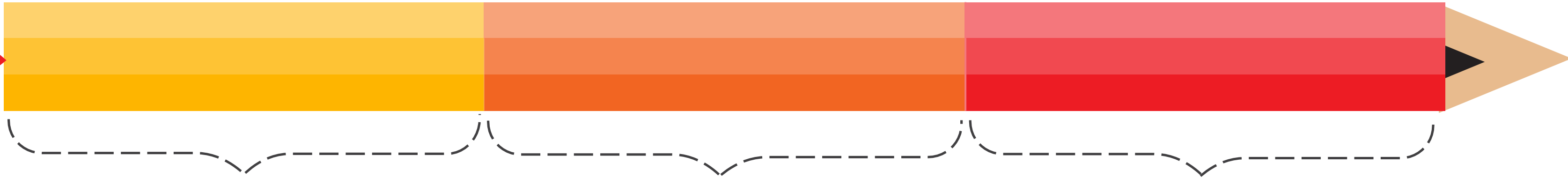


NEW



ลดช่องว่าง สร้างโอกาสทางการศึกษา

“ปรับห้องเรียน เปลี่ยนรูปแบบการเรียนรู้ สู่คุณภาพผู้เรียน”



ต้นทาง



กลางทาง





DISTANCE LEARNING TELEVISION

WEBSITE

[www.dltv.ac.th](http://www.dltv.ac.th)



รับสัญญาณจากจานดาวเทียมไม่ได้



เข้าสู่ระบบ

หน้าแรก ช่องรายการ ตารางออกอากาศ ชมออนไลน์ ข่าวสารและบทความ เว็บไซต์ เกี่ยวกับองค์กร

# DISTANCE LEARNING TELEVISION

ช่องรายการ



ประถมศึกษาปีที่ 1



ประถมศึกษาปีที่ 4



มัธยมศึกษาปีที่ 1



อนุบาลศึกษาปีที่ 1



อาชีวศึกษา



ประถมศึกษาปีที่ 2



ประถมศึกษาปีที่ 5



มัธยมศึกษาปีที่ 2



อนุบาลศึกษาปีที่ 2



อุดมศึกษา



ประถมศึกษาปีที่ 3



ประถมศึกษาปีที่ 6



มัธยมศึกษาปีที่ 3



อนุบาลศึกษาปีที่ 3



ครู

## ข่าวประชาสัมพันธ์



ขอเชิญร่วมประกวดโครงงานนักเรียน ครั้งที่ 16/2561  
มูลนิธิเปรม ติณสูลานนท์ จังหวัดนครราชสีมา ขอเชิญ  
ร่วมประกวดโครงงานนักเรียนระดับภาค ของภาค

มูลนิธิเปรม ติณสูลานนท์ จังหวัดนครราชสีมา ขอเชิญ  
ร่วมประกวดโครงงานนักเรียนระดับภาค ของภาค

344 Views



DLTV  
ชมรายการสด  
LIVE STREAMING





เข้าสู่ระบบ

หน้าแรก ช่องรายการ ตารางออกอากาศ ชมออนไลน์ ข่าวสารและบทความ เว็บไซต์ เกี่ยวกับองค์กร

หน้าแรก > DLTV1 > ชมออนไลน์



Now Showing



Next  
Next program



Later  
Later program

DLTV1 ประถมศึกษาปีที่ 1  
สถานีวิทยุโทรทัศน์การศึกษาทางไกลผ่านดาวเทียม Distance Learning via Satellite โดย มูลนิธิการศึกษาทางไกลผ่านดาวเทียม





DISTANCE LEARNING  
TELEVISION

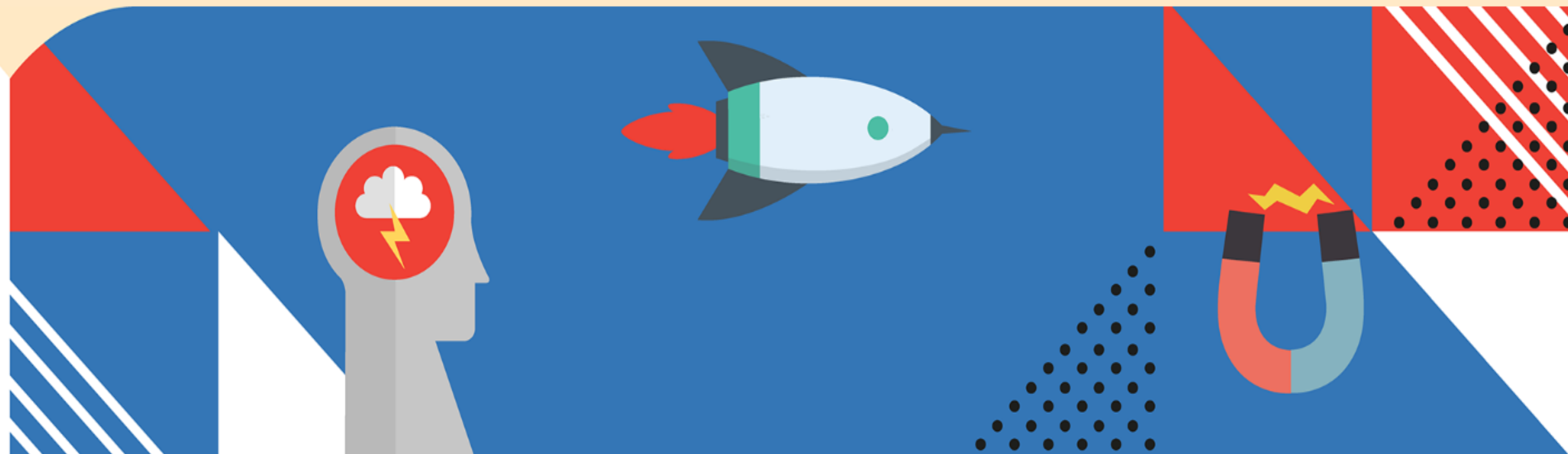
**DOWNLOAD**  
แผนการเรียนรู้ สื่อ ใบงาน



อนุสรณ์ พุเจริญ



ประถมศึกษาปีที่ 6



## แผนการสอน วิทยาศาสตร์

หน่วยการเรียนรู้ 1. รายวิชาวิทยาศาสตร์ รหัส ว1601 ชั้นประถมศึกษาปีที่ 6 ภาคเรียนที่ 1 ปีการศึกษา 2561  
หน่วยการเรียนรู้ที่ 1 ร่างกายมนุษย์

เรื่อง 1.1 หน่วยการเรียนรู้ที่ 1 ร่างกายของมนุษย์ เรื่อง การเจริญเติบโตของมนุษย์แต่ละวัย

① การเจริญเติบโตของมนุษย์แต่ละวัย (สื่อประกอบการสอน) 18 พ.ศ. 61

เรื่อง 1.2 หน่วยการเรียนรู้ที่ 1 ร่างกายของมนุษย์ เรื่อง อาหารและสารอาหาร

① อาหารและสารอาหาร (สื่อประกอบการสอน) 22 พ.ศ. 61

เรื่อง 1.3 หน่วยการเรียนรู้ที่ 1 ร่างกายของมนุษย์ เรื่อง การกินอาหารให้เหมาะสมกับเพศและวัย

① การกินอาหารให้เหมาะสมกับเพศและวัย(1) (สื่อประกอบการสอน) 25 พ.ศ. 61

ปีการศึกษา 2561

ชั้น ประถมศึกษาปีที่ 6

กลุ่มสาระ วิทยาศาสตร์

ชั่วโมง 37

แผนการสอน ครูผู้สอน 1  
ครูผู้สอน ครูผู้สอน 5

## ดาวน์โหลด

กำหนดการเรียนรู้รายชั่วโมง รายวิชา วิทยาศาสตร์

# คลังสื่อการเรียนรู้ : Learning Resources

มูลนิธิการศึกษาทางไกลผ่านดาวเทียม ในพระบรมราชูปถัมภ์

การใช้งานระบบคลังสื่อการศึกษาแลปิด CER (ในส่วนของผู้ใช้งาน)

ค้นหาจากคำ:

ค้นหา

วิดีโอเพิ่มเติม

# คลังสื่อการเรียนรู้

## <http://cer.dltv.ac.th/>

ค้นหาจากช่วงชั้น ระดับชั้น รายวิชา หน่วยฯ

-----ช่วงชั้น-----

กลุ่มสาระฯ

รายวิชา

หน่วยการเรียนรู้

ประเภทสื่อ

ค้นหา

ค้นหาจากชื่อสื่อ ชื่อรายวิชา

ค้นหาจากคำ :

ค้นหาส่วน

### สื่อการเรียนรู้ล่าสุด 20 รายการ

- ปฐมวัย**  
เกมการศึกษา หน่วย 9 ปลอดภัย
- ปฐมวัย**  
เกมการศึกษา หน่วย9 ปลอดภัย
- ปฐมวัย**  
เกมการศึกษาหน่วย 9 ปลอดภัย
- ปฐมวัย**  
สัปดาห์ที่ 8 เกมการศึกษาหน่วย
- ปฐมวัย**  
สัปดาห์ที่ 8 เกมการศึกษาหน่วย
- ปฐมวัย**  
เกมการศึกษา หน่วย 8 ขั้ว อ.1

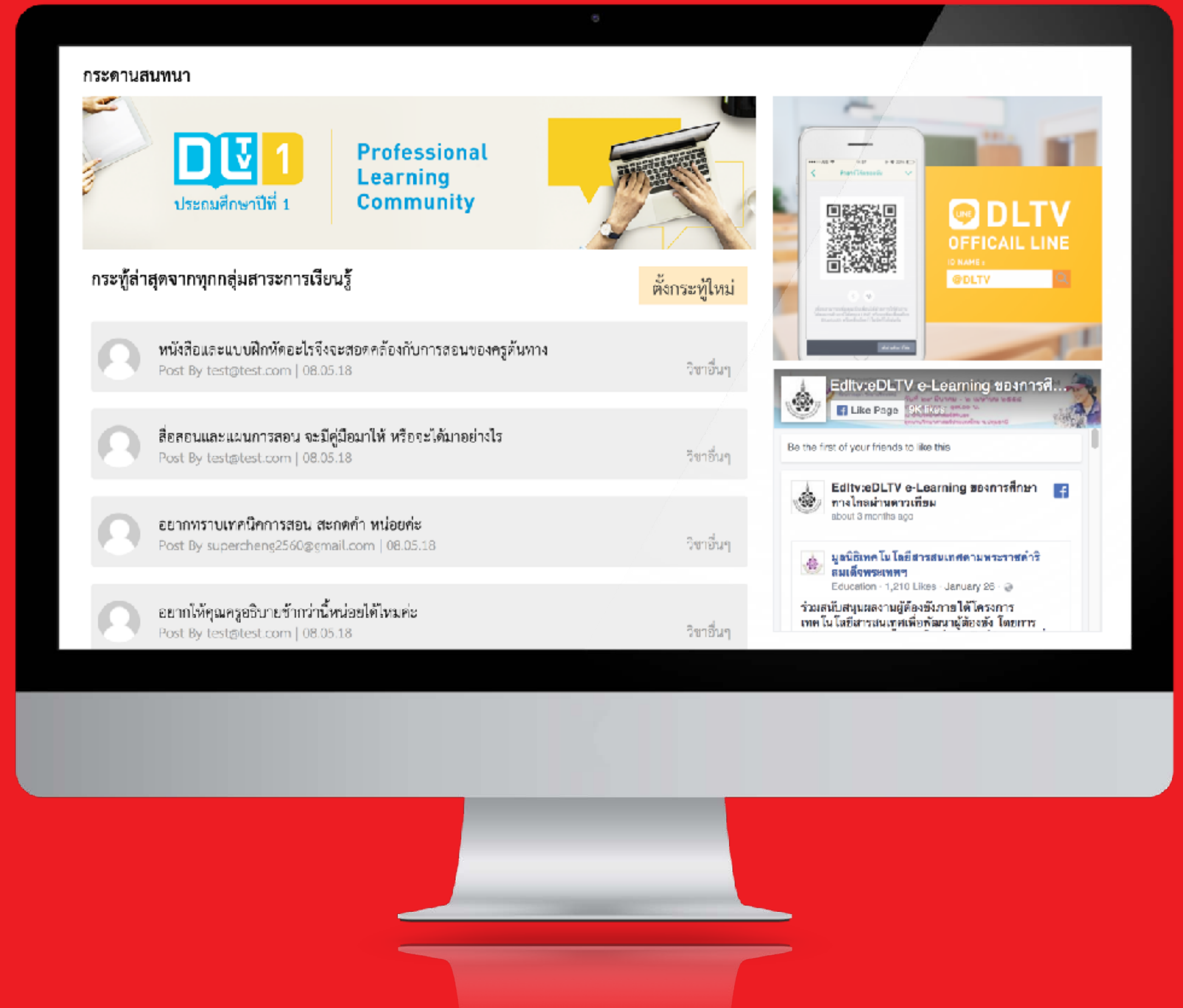


DISTANCE LEARNING TELEVISION

# WEBBOARD

[www.dltv.ac.th](http://www.dltv.ac.th)

# แลกเปลี่ยนเรียนรู้







DISTANCE LEARNING  
TELEVISION

# แจ้งปัญหา ในการใช้งาน



# กระดานสนทนา



## กระทู้ล่าสุดจากทุกกลุ่มสาระการเรียนรู้

ตั้งกระทู้ใหม่

- อยากทราบว่าคำที่มีพยัญชนะควบกล้ำสอนอย่างไรให้นักเรียนจำได้คะ  
Posted by Thanunkom | 26.10.58 คณิตศาสตร์
- อยากทราบว่าคุณครูสอนสมีวิธีสอนคำที่มีพยัญชนะควบกล้ำ, คำที่มีอักษรนำ, คำประสม  
อย่างไรให้นักเรียนจำได้คะ  
Posted by Thanunkom | 26.10.58 ภาษาไทย
- อยากทราบว่าคำที่มีพยัญชนะควบกล้ำสอนอย่างไรให้นักเรียนจำได้คะ  
Posted by Thanunkom | 26.10.58 ภาษาอังกฤษ
- อยากทราบว่าคำที่มีพยัญชนะควบกล้ำสอนอย่างไรให้นักเรียนจำได้คะ  
Posted by Thanunkom | 26.10.58 ภาษาอังกฤษ
- อยากทราบว่าคำที่มีพยัญชนะควบกล้ำสอนอย่างไรให้นักเรียนจำได้คะ  
Posted by Thanunkom | 26.10.58 ภาษาอังกฤษ
- อยากทราบว่าคำที่มีพยัญชนะควบกล้ำสอนอย่างไรให้นักเรียนจำได้คะ  
Posted by Thanunkom | 26.10.58 สังคมศึกษา
- อยากทราบว่าคุณครูสอนสมีวิธีสอนคำที่มีพยัญชนะควบกล้ำ, คำที่มีอักษรนำ, คำประสม  
อย่างไรให้นักเรียนจำได้คะ  
Posted by Thanunkom | 26.10.58 วิทยาศาสตร์
- อยากทราบว่าคำที่มีพยัญชนะควบกล้ำสอนอย่างไรให้นักเรียนจำได้คะ  
Posted by Thanunkom | 26.10.58 วิทยาศาสตร์
- อยากทราบว่าคำที่มีพยัญชนะควบกล้ำสอนอย่างไรให้นักเรียนจำได้คะ  
Posted by Thanunkom | 26.10.58 วิทยาศาสตร์

[View more](#)



- ช่องรายการ  
DLTV 1  
DLTV 2  
DLTV 3  
DLTV 4  
DLTV 5  
DLTV 6

- DLTV 1  
DLTV 2  
DLTV 3  
DLTV 4  
DLTV 5  
DLTV 6

Foots

- DLTV 1  
DLTV 2  
DLTV 3  
DLTV 4  
DLTV 5  
DLTV 6

- ช่องรายการ  
- ตารางออกอากาศ  
- ชมออนไลน์  
- ความบันเทิง  
- คลิปการสอน  
- โบนัส  
- แผนการสอน



# อนุสรณ์ พุเจริญ

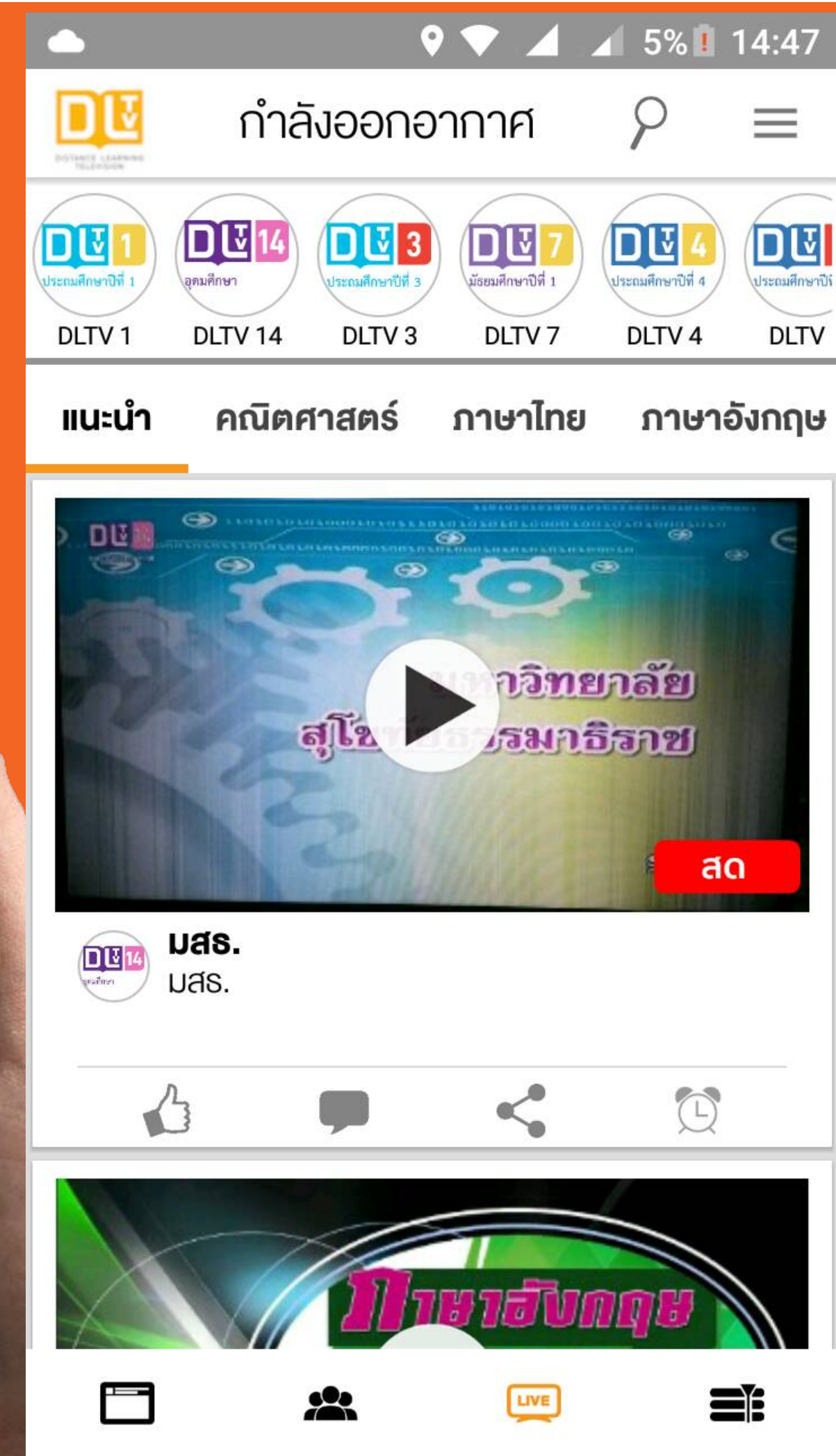
- แจ้งปัญหาการใช้งาน  
ด้านเทคนิค  
ด้านบทเรียน  
ติดต่อสอบถาม  
- เกี่ยวกับ DLTV  
ที่มาของโครงการ  
กิจกรรมอื่นๆที่เกี่ยวข้อง

# DLTV MOBILE



## ระบบปฏิบัติการที่รองรับ

1. iOS (version 11.0 ขึ้นไป)
2. Android (version 4.0 ขึ้นไป)



# DLTV MOBILE

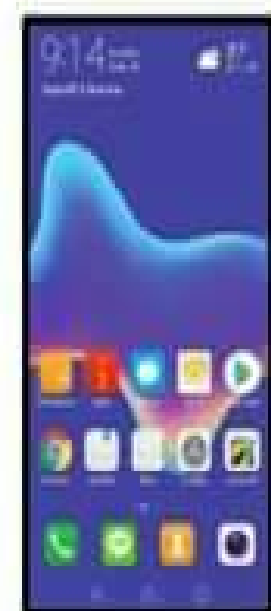
## ขั้นตอนการดาวน์โหลดแอปพลิเคชันสำหรับระบบปฏิบัติการ iOS ดังนี้



1. เลือกที่ App Store  เพื่อทำการติดตั้งแอปพลิเคชัน
2. พิมพ์คำว่า DLTV ใช้ได้ทั้งอักษรพิมพ์ใหญ่หรือพิมพ์เล็กแล้วกดค้นหา (Search) จะปรากฏ Icon 



## ขั้นตอนการดาวน์โหลดแอปพลิเคชันสำหรับระบบปฏิบัติการ Android ดังนี้



1. เข้าที่ Play Store / Google Play  เพื่อทำการติดตั้งแอปพลิเคชัน
2. พิมพ์คำว่า DLTV ใช้ได้ทั้งอักษรพิมพ์ใหญ่หรือพิมพ์เล็กก็จะขึ้นแสดงเป็น Icon 



NEW



ลดช่องว่าง สร้างโอกาสทางการศึกษา

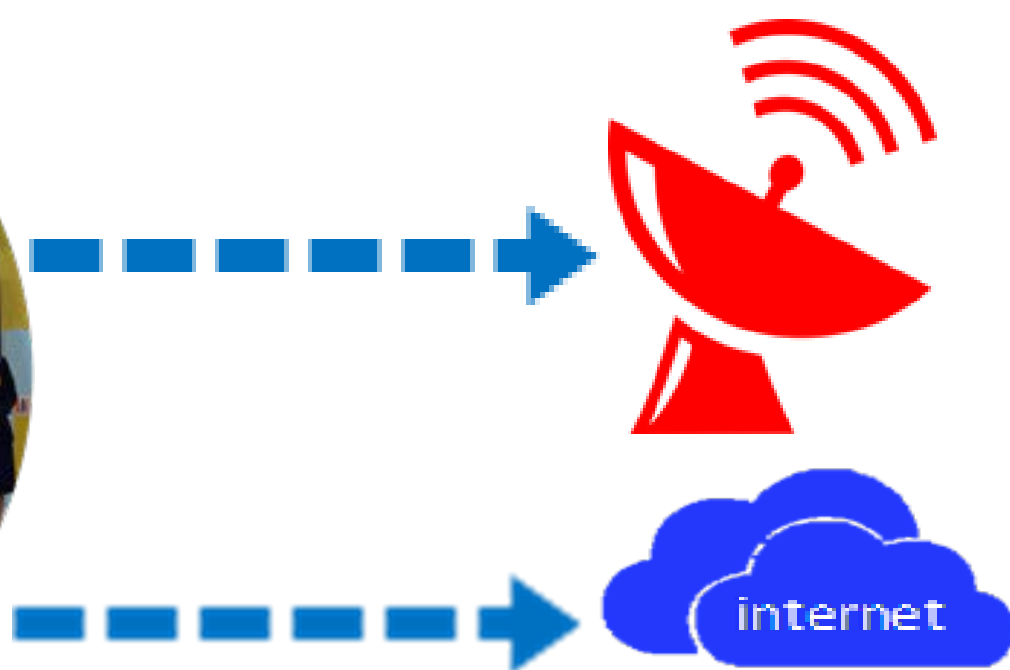
“ปรับห้องเรียน เปลี่ยนรูปแบบการเรียนรู้ สู่คุณภาพผู้เรียน”



ต้นทาง

กลางทาง

ปลายทาง



พร้อมแล้ว

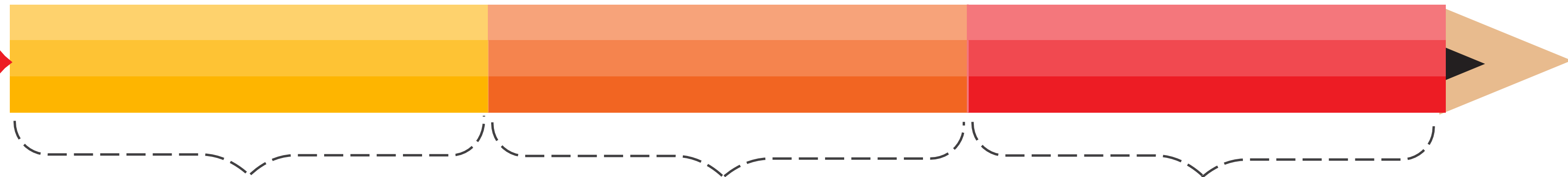
พร้อมหรือยัง

NEW



ลดช่องว่าง สร้างโอกาสทางการศึกษา

“ปรับห้องเรียน เปลี่ยนรูปแบบการเรียนรู้ สู่คุณภาพผู้เรียน”



ปัจจัยแห่งความสำเร็จ

ห้องเรียน ปลายทาง

# ปัจจัยแห่งความสำเร็จในการบริหารและจัดการเรียนรู้โดยใช้ DLTV

ยุทธศาสตร์ ๔ ๕ ๖

๖

ข้อครุณาไปปฏิบัติ

จัดสภาพห้องเรียน

เตรียมการสอนล่วงหน้า

ร่วมจัดการเรียนรู้  
กับครูต้นทาง

ร่วมสรุปสาระสำคัญ

วัดและประเมินผล

สอนซ่อมเสริม

๕

ข้อผู้บริหารจัดทำ

วางระบบบริหารจัดการ

เป็นผู้นำ พาทำ

จัดหาอุปกรณ์ครบถ้วน

จัดหาคู่มีครู  
แผนการจัดการเรียนรู้

นิเทศ กำกับ ติดตาม

๔

ข้อพื้นฐาน

ห้องเรียนสะอาดเป็นระเบียบ

TV จัดชั้นเรียนเหมาะสม

ครูดูแลช่วยเหลือนักเรียน

น.ร.มีส่วนร่วมใน  
กิจกรรมการเรียนรู้



**NEW**



DISTANCE LEARNING  
TELEVISION

**ขอบคุณครับ**



**อนุสรณ์ พุเจอร์ิณู**