

รายวิชาภาษาไทย

รหัสวิชา ท๑๓๑๐๑

ชั้นประถมศึกษาปีที่ ๓

เรื่อง อักษรสามหมู่ (อักษรต่ำ)

ครูผู้สอน ครูอนุชา อินทร์พ่วง

ครูเกศวลี มะลิโชติ



เรื่อง อักษรสามหมู่
(อักษรต่ำ)



จุดประสงค์การเรียนรู้

๑. อธิบายความหมายของอักษรตัวได้
๒. อ่านคำที่มีอักษรตัวได้
๓. ผันวรรณยุกต์คำที่มีอักษรตัวได้
๔. เขียนคำที่มีอักษรตัวได้
๕. มีมารยาทในการอ่านและการเขียน





สื่อวีดิทัศน์ใช้เพื่อการศึกษาเท่านั้น

ขอขอบคุณสื่อวีดิทัศน์

เพลงอักษรสูง กลาง ต่ำ – สื่อการเรียนการสอน

เผยแพร่โดย ครูโอ สื่อการเรียนการสอน

เผยแพร่วันที่ ๒๙ พฤษภาคม ๒๕๖๒

ที่มา <https://www.youtube.com/>

[watch?v=Z๑VPqnDaWi๔](https://www.youtube.com/watch?v=Z๑VPqnDaWi๔)

อักษรสามหมู่

อักษรสามหมู่ หรือ ไตรยางศ์

อักษรสามหมู่ คือการจัดแบ่งพยัญชนะไทย ๔๔ ตัว ออกตามระดับเสียง แบ่งได้ ๓ หมู่ คือ อักษรสูง อักษรกลาง อักษรต่ำ

อักษรสูง

ข ข ฃ ฉ ฐ ถ ผ ฝ ศ ษ ส ห

อักษรกลาง

ก จ ฉ ฎ ฏ ด ต บ ป อ

อักษรต่ำ

ค ฅ ฆ ง ช ฌ ฎ ญ ๗ ฒ
ณ ท ธ น พ ฟ ภ ม ย ร ล ว ฬ อ

ปริศนาคำทาย

อะไรเอ๋ย แหวนกับแหวน ชนกันที่หันอากาศ
เกิดเป็นสัตว์ประหลาด ชอบกินหญ้า



ว่า

อะไรเอ่ย ชักออกมาดำ
ดำเข้าไปแดง มีแสงไฟ



ไม้ขีดไฟ

อะไรเอ่ย ขาไปสองคน
มีดฟ้าผ่าฝน เดินมาคนเดียว



เงา

อะไรเอ๋ย สองหูสีตา
เพื่อนักหนา เอาขาไว้ที่หู



แว่นตา

อะไรเอ่ย

สวมได้คนเดียว เทียวได้รอบโลก



รองเท้า



ว้าว

ไม้ขีดไฟ

เงา

แว่นตา

รองเท้า

พยัญชนะเหล่านี้
อยู่ในหมู่อักษรใด

อักษรต่ำ



อักษรต่ำ

ค

ศ

ฌ

ง

ช

ซ

ฌ

ญ

ฑ

ฒ

ณ

ท

ธ

น

พ

ฟ

ภ

ม

ย

ร

ล

ว

ฬ

ฮ





อักษรต่ำ

แบ่งได้ ๒ ประเภท

๑. อักษรต่ำเดี่ยว

๒. อักษรต่ำคู่

๑. อักขรต่ำเดี่ยว

ง

ญ

ณ

น

ม

ย

ร

ล

ว

ฬ

๒. อักษรตัวคู่

ค

ศ

ฌ

ช

ฌ

ซ

ฑ

ฒ

ท

ธ

พ

ภ

ฟ

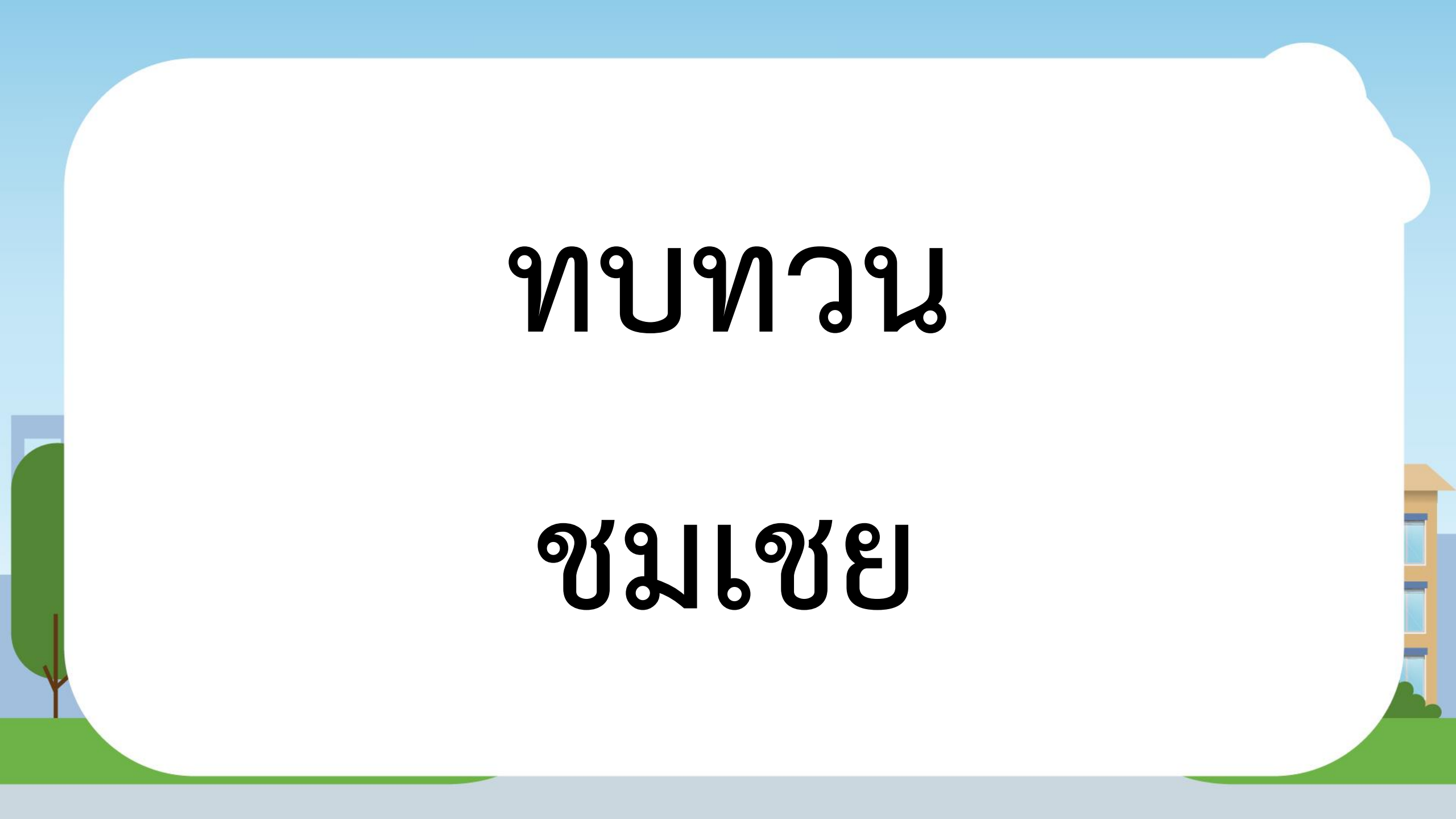
ห

รสชาติ

มณฑล

ค.ม.ค.ย.

ช.บ.ช.



ทบทวน

ชมเชย

นวนล

ไวยววย

โยกเยก

แมวมอง

งมง่าย

เร็วพ่าย

ชลธาร

ธรรมชาติ



การพัฒนาวรรณยุกต์ กับอักษรต่ำ

เพลงวรรณยุกต์

หน้อย น้อย น้อย นอย นอย...

โอ้เจ้าช่อดอกบุก

วรรณยุกต์นั้นก็มีสี่รูป

แต่มีถึงห้าเสียง

(ชะ) (ชะ)

แต่มีถึงห้าเสียง

โยล้าเอียง

เพิ่มเสียงสามัญ

หน้อย น้อย

น้อย นอย นอย...



เอก โท ตรี จัตุ

รูปนั้นหนาจกจำให้มัน


ส่วนอีกเสียงสามัญ

(ชะ) (ชะ)

แต่รูปนั้นกลับไม่มี

รูปและเสียงวรรณยุกต์

วรรณยุกต์มี ๔ รูป ๕ เสียง



รูป

-



เสียง

สามัญ

เอก

โท

ตรี

จัตวา

การผันเสียงอักษรต่ำ

อักษรต่ำ ผันได้ ๓ เสียง ได้แก่

เสียงสามัญ

เสียงโท

เสียงตรี

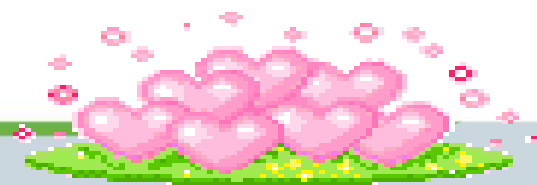
การผันวรรณยุกต์กับอักษรต่ำ

คำที่ประสมด้วยสระเสียงยาวในมาตรา ก กา
และสะกดด้วยตัวสะกดในมาตรา กง กน กม เกย
และเกอว

คำเป็น

เสียงวรรณยุกต์ คำ	สามัญ	เอก	โท	ตรี	จัตวา
คา	คา	-	ค้ำ	คั้	-

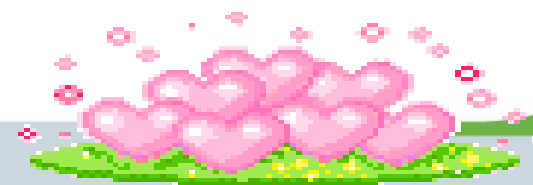
หญ้าคา



คุณค้ำ

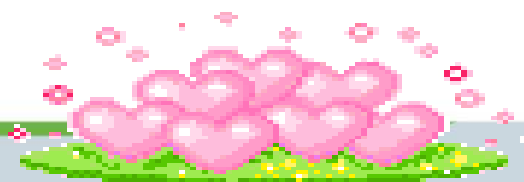


แม่คั้

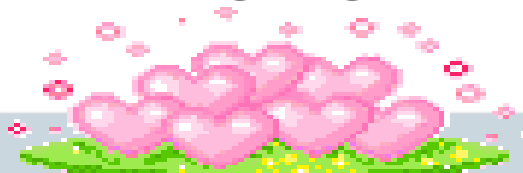


เสียงวรรณยุกต์ คำ	สามัญ	เอก	โท	ตรี	จัตวา
คิ	คิ	-	คิ̇	คิ̈	-

คิหา



คิ̇หุ

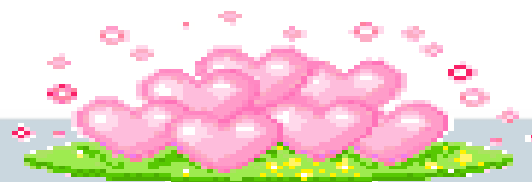


คิ̈คิ̈



เสียงวรรณยุกต์ คำ	สามัญ	เอก	โท	ตรี	จัตวา
โง	โง	-	โง่	โง้	-

โง่เขลา

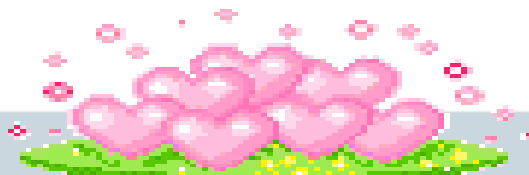


เสียงวรรณยุกต์ คำ	สามัญ	เอก	โท	ตรี	จัตวา
นา	นา	-	น่า	น้ำ	-

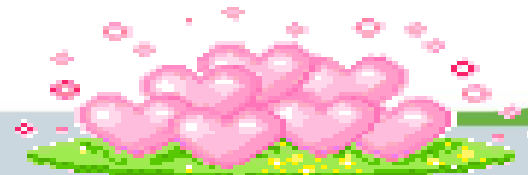
ไร่นา



น่ารัก



คุณน้ำ



การผันวรรณยุกต์กับอักษรต่ำ

คำที่ประสมด้วยสระเสียงสั้นในแม่ ก กา
(ยกเว้น อำ ไอ โอ เอา) และสะกดด้วยตัวสะกด
ในมาตรา กก กบ กด

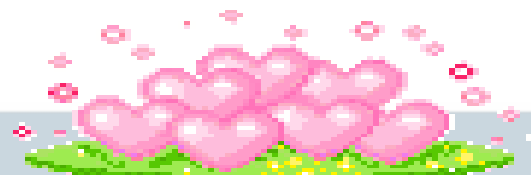
คำตาย

เสียงวรรณยุกต์ คำ	สามัญ	เอก	โท	ตรี	จัตวา
คะ	-	-	คะ	คะ	-

ได้คะ



นะคะ



เสียงวรรณยุกต์ คำ	สามัญ	เอก	โท	ตรี	จัตวา
นะ	-	-	นะ	นะ	-

ด้วยนะ

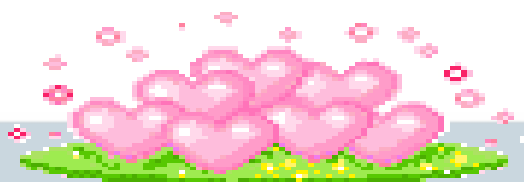


นี่นะหรือ



เสียงวรรณยุกต์ คำ	สามัญ	เอก	โท	ตรี	จัตวา
ริบ	-	-	ริบ	ริบ	-

ริบหรือ



เราจะผัน
อักษรต่ำเดี่ยว
ให้ครบ ๕ เสียง
ได้อย่างไร

นำ ห
มาช่วยผัน





หน้า

สามัญ	เอก	โท	ตรี	จัตวา
นา		หน้า	น้ำ	
	หน้า	หน้า		หน้า



หน้อย

สามัญ	เอก	โท	ตรี	จัตวา
นอย		น่อย	น่อย	
	หน้อย	หน้อย		หนอย

หฺรฺ-

สามัญ	เอก	โท	ตรี	จัตวา
หฺรฺ	หฺรฺ-	หฺรฺ-	หฺรฺ	หฺรฺ

หฺรฺ-

หฺรฺ

หฺรฺ



เราจะผัน
อักษรตัวคู่
ให้ครบ ๕ เสียง
ได้อย่างไร

นำอักษรสูง
มาช่วยผัน



อักษรต่ำคู่

อักษรต่ำคู่ คืออักษรต่ำที่มีเสียงเป็นคู่กับอักษรสูง
จัดได้เป็น ๗ คู่

๒. อักษรต่ำคู่

อักษรต่ำคู่

ค

ศ

ฌ

ช

ฌ

อักษรสูง

ข

ฌ

ฌ

อักษรต่ำคู่

ซ

จ

ฉ

ช

ซ

อักษรสูง

ศ

ษ

ส

ศ

ษ

อักษรต่ำคู่

พ ภา

ฟ

อักษรสูง

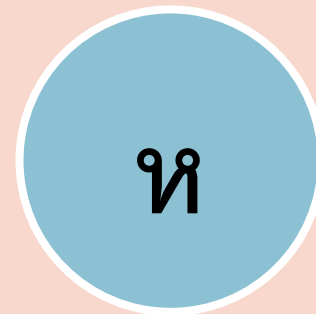
ผ

ฝ

อักษรต่ำคู่



อักษรสูง





ชา

สามัญ	เอก	โท	ตรี	จัตวา
ชา		ช่า	ช้ำ	
	ฉ่า	ฉ้ำ		ฉา



ส่วย

สามัญ	เอก	โท	ตรี	จัตวา
	ส่วย	ส่วย		ส่วย
ช่วย		ช่วย	ช่วย	



ข ทำ

สามัญ	เอก	โท	ตรี	จัตวา
ทา		ท่า	ทำ	
	ถ่า	ข์ ถ่า		ถา

อึ้ง ฝั่ง

สามัญ	เอก	โท	ตรี	จัตวา
	อึ้ง-	อึ้ง		อึ้ง
อึ้ง		อึ้ง-	อึ้ง	



คำต่อไปนี้

อยู่ในรูปวรรณยุกต์ใด

เสียงวรรณยุกต์ใด

ช่าง



รูปโท

เสียงตรี

ผ่าน



รูป.....เอาก.....

เสียงเอาก.....

ฟ้า



รูป.....โท.....

เสียงตรี.....

คํ่าย



รูป.....เอาก.....

เสียงโท.....

ลาวง



รูป.....สามัญ.....

เสียง ..สามัญ.....

บทบาทของครูปลายทาง

๑. ครูแจกใบงานที่ ๙ เรื่องอักษรต่ำ
๒. ครูให้คำแนะนำเมื่อนักเรียนสงสัยหรือไม่เข้าใจ
๓. ครูอธิบายเกี่ยวกับเนื้อหาในบทเรียนเพิ่มเติม
๔. ครูควรยกตัวอย่างคำเพิ่มเติมจากบัญชีคำพื้นฐาน ป.๓



บทบาทของนักเรียน

๑. นักเรียนทำใบงานที่ ๙ เรื่องอักษรต่ำ
๒. เมื่อพบข้อสงสัยหรือไม่เข้าใจให้สอบถามครูผู้สอน
๓. นักเรียนสามารถตกแต่งใบงานได้



ใบงานที่ ๙ เรื่อง เขียนคำที่เป็นอักษรต่ำ
 หน่วยการเรียนรู้ที่ ๕ เรื่อง อักษรพหุ
 แผนการจัดการเรียนรู้ที่ ๙ เรื่อง อักษรสามหมู่ (อักษรต่ำ)
 รายวิชาภาษาไทย รหัสวิชา ท๑๓๑๐๑ ชั้นประถมศึกษาปีที่ ๓

ใบงานที่ ๙

เรื่องอักษรต่ำ

คำชี้แจง ให้นักเรียนจับคู่คำ เติมคำ และเขียนคำที่เป็นอักษรต่ำให้ถูกต้อง

๑. จับคู่คำในวงกลมไปหาคำที่มีพยัญชนะต้นเป็นอักษรต่ำ

ไทย	ชาติ	จีน	ตา	ยาย	แม่
เขมร		อังกฤษ	แก่		ฉัน
ใบ	เรือ	แจว	อากาศ	ยก	ใบ
พาย		แข่ง	ศาลา		เมฆ

๒. เติมคำที่มีพยัญชนะต้นที่เป็นอักษรต่ำ

คม.....เซย	รส.....
แมว.....นาม	โยก.....

๓. ให้นักเรียนพิจารณาประโยคต่อไปนี้ แล้วเขียนคำที่เป็นอักษรต่ำ

ประโยค	คำที่มีอักษรต่ำ
๑. การศึกษาไม่ใช่การเตรียมตัวของชีวิต มันคือชีวิตในตัวเอง	ตัวอย่าง ไม่ใช่, ชีวิต, มัน, คือ, ใน
๒. ไม่เริ่มต้นในวันนี้ จะไม่มีทางสำเร็จในวันพรุ่งนี้



คำชี้แจง ให้นักเรียนจับคู่คำ เติมคำ และเขียนคำที่เป็นอักษรต่ำให้ถูกต้อง

๑. จับคู่คำในวงกลมไปหาคำที่มีพยัญชนะต้นเป็นอักษรต่ำ

ไทย	ชาติ	จีน	ตา	ยาย	เต๋มา
เขมร		อังกฤษ	แก่		ฉั้น
ใบ	เรือ	แจว	อากาศ	ยก	ใบ
พาย		แข่ง	ศาลา		เมฆ

๒. เติมคำที่มีพยัญชนะต้นที่เป็นอักษรต่ำ

คม.....เซย	รส.....
แมว.....นาม	โยก.....



សរុប

อักษรต่ำ

ค ค ฅ ง ช ซ ฌ ญ
ฑ ฒ ณ ท ธ น พ ฟ
ภ ม ย ร ล ว ฬ ฮ

ผันได้ ๓ เสียง

ตรี

โท

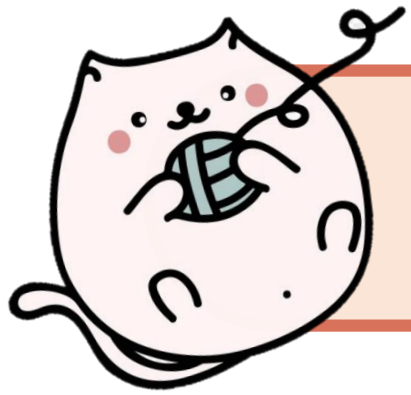
สามัญ

ต่ำเดี่ยว

ต่ำคู่

ค ค ฅ ช ฌ ซ ฑ ฒ ท ธ พ ภ ฟ ฮ

ง ญ น ย ณ ร ว ม ฬ ล



สิ่งที่ต้องเตรียมในครั้งต่อไป

๑. ใบความรู้ที่ ๑๐ เรื่องอักษรสามหมู่
๒. ใบงานที่ ๑๐ เรื่องอักษรสร้างสรรค์



บทเรียนครั้งต่อไป

เรื่อง อักษรสร้างสรรค์ (สูง กลาง ต่ำ)

ดาวน์โหลดเอกสารได้ที่ www.dltv.ac.th

รายวิชาภาษาไทย
ชั้นประถมศึกษาปีที่ ๓



คำชี้แจง ให้นักเรียนจับคู่คำ เติมคำ และเขียนคำที่เป็นอักษรต่ำให้ถูกต้อง

๑. จับคู่คำในวงกลมไปหาคำที่มีพยัญชนะต้นเป็นอักษรต่ำ

<p>ไทย</p> <p>ชาติ</p> <p>เขมร</p>	<p>จีน</p> <p>อังกฤษ</p> <p>ตา</p> <p>ยาย</p> <p>แม่</p> <p>แก</p> <p>ฉัน</p>
<p>ใบ</p> <p>พาย</p> <p>เรือ</p>	<p>แจว</p> <p>แข่ง</p> <p>อากาศ</p> <p>ศาลา</p> <p>ใบ</p> <p>ยก</p> <p>เมฆ</p>

๒. เติมคำที่มีพยัญชนะต้นที่เป็นอักษรต่ำ

ค.ม. ค าย..... ช ม.....เซย	ร.ส. ช าติ.....
แม.ว. ม อง..... ร าย.....นาม	โย.ก. ย ก.....