

รายวิชาภาษาไทย

รหัสวิชา ท๑๓๑๐๑

ชั้นประถมศึกษาปีที่ ๓

เรื่อง อักษรสามหมู่ (อักษรสูง)

ครูผู้สอน ครูอนุชา อินทร์พ่วง

ครูเกศวลี มะลิโชติ



เรื่อง อักษรสามหมู่
(อักษรสูง)



จุดประสงค์การเรียนรู้

๑. อธิบายความหมายของอักษรสามหมู่ได้
๒. อ่านคำที่มีอักษรสูงได้
๓. เขียนคำที่มีอักษรสูงได้
๔. มีมารยาทในการอ่านและการเขียน



เพลง อักษรสามหมู่

สูง กลาง ต่ำ นี้ อักษรไทยมีสูง กลาง ต่ำ
แบ่งเป็นสามหมวดให้จำ อักษรไทยมีต่ำ กลาง สูง

ไอ้ อักษรสูง อักษรสูงมี ๑๑ ตัว

ขวด ของ ฉั่น ห่อ ผ้า ไล่ ถุง ฝาก เศรษฐี

ไอ้ อักษรกลาง อักษรกลางนั้นมี ๙ ตัว

ไก่ จิก เติก ตาย (ซ้ำ) บน ปาก โอิ่ง

และนอกจากนี้ เรา^{ู้}ดีเป็นอักษรต่ำ

สามหมวดรวมกัน พยัญชนะ ๔๔ ตัว (ซ้ำ)



สื่อวีดิทัศน์ใช้เพื่อการศึกษาเท่านั้น

ขอขอบคุณสื่อวีดิทัศน์

เพลงอักษรสูง กลาง ต่ำ – สื่อการเรียนการสอน

เผยแพร่โดย ครูโอ สื่อการเรียนการสอน

เผยแพร่วันที่ ๒๙ พฤษภาคม ๒๕๖๒

ที่มา <https://www.youtube.com>

[/watch?v=Z๑VPqnDaWi๔](https://www.youtube.com/watch?v=Z๑VPqnDaWi๔)

จากเพลง กล่าวถึงสิ่งใด

อักษรสามหมู่ คืออะไร



อักษรสามหมู่

อักษรสามหมู่ หรือ ไตรยางค์

อักษรสามหมู่ คือการจัดแบ่งพยัญชนะไทย ๔๔ ตัว ออกตามระดับเสียง แบ่งได้ ๓ หมู่ คือ
อักษรสูง อักษรกลาง อักษรต่ำ

อักษรสูง

ข ข ฃ ฉ ฐ ถ ผ ฝ ศ ษ ส ห

อักษรกลาง

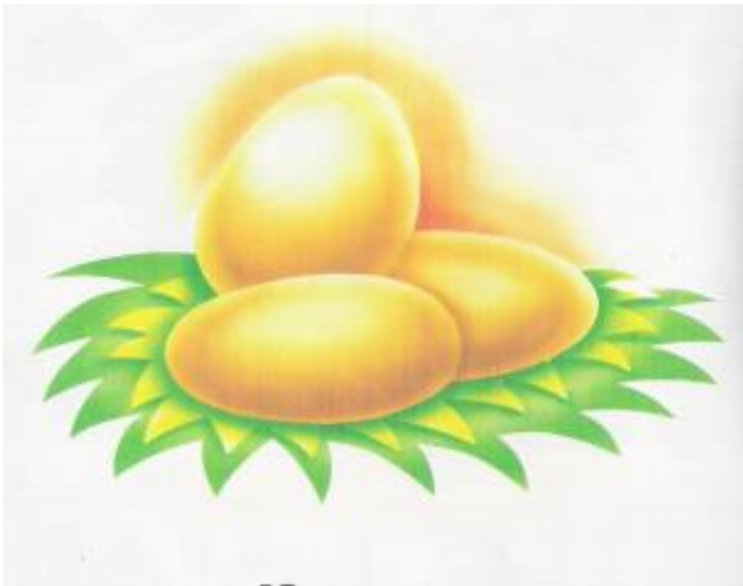
ก จ ฉ ฎ ฏ ด ต บ ป อ

อักษรต่ำ

ค ฅ ฆ ง ช ฌ ฎ ญ ๗ ณ
ณ ท ธ น พ ฟ ภ ม ย ร ล ว ฬ อ

ปริศนาอักษรไทย

อะไรเอ๋ย เกิดมาจากไข่
ถ้าปล่อยให้ทิ้งไว้ กลายเป็นลูกเจี๊ยบ



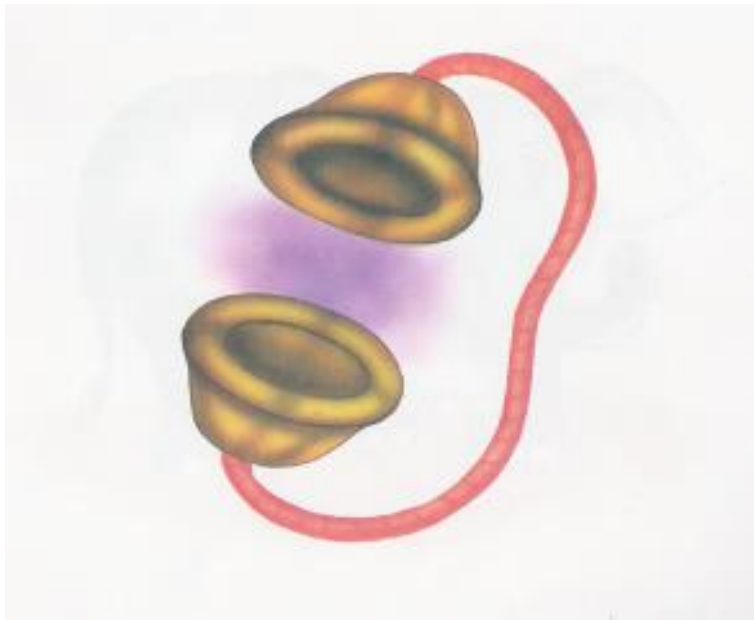
ข

อะไรเอ่ย ใช้ใส่ของเหลว
แต่ไม่ใช่แก้ว มีหลายรูปทรง



๗

ฉันทคืออะไร กระทั่งกันที่ไร เสียงดังจนข้างวิงหนี



ฉ

ฉันทืออะไร ไว้ใช้แบกขน
ใส่ของมากมี



๓

อะไรเอ่ย ไว้ใช้รองนั่ง
กว้างขวางใหญ่โต



ขอบคุณภาพ แบบฝึกการออกเสียงพยัญชนะไทย ๔๔ ตัว

นั่ง

อะไรเอ๋ย เทียวหาน้ำหวาน
มาจากเกสร ร้องหึ่ง หึ่ง หึ่ง



ฟ

อะไรเอ่ย ใช้คู่กับหม้อ
ไว้กันสิ่งสกปรก



ขอบคุณภาพ แบบฝึกการออกเสียงพยัญชนะไทย ๔๔ ตัว

ฟ

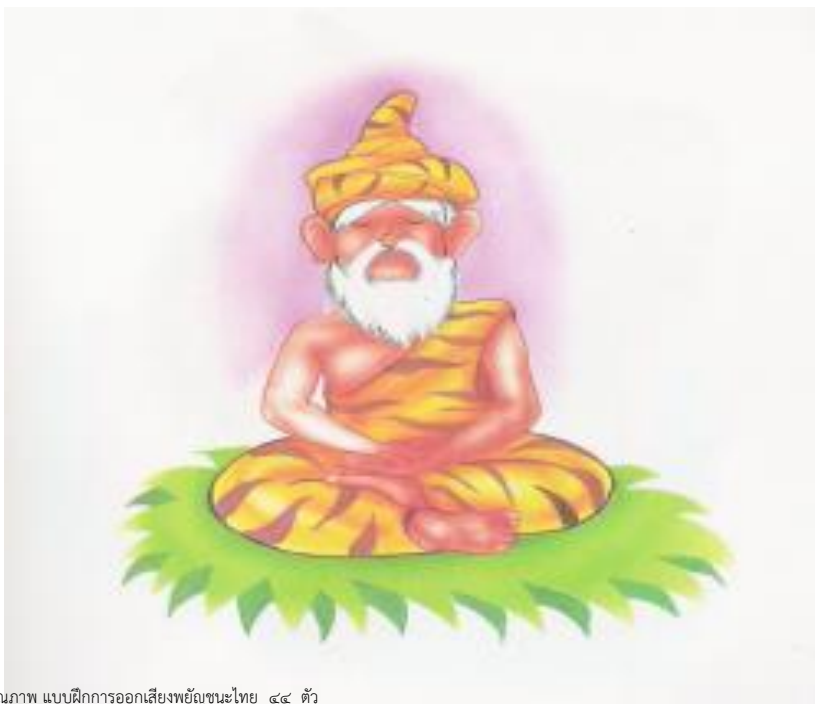
อะไรเอ๋ย คล้าย ๆ กระท่อม
ใช้หลบแดดฝน แข็งแรงมั่นคง



ขอบคุณภาพ แบบฝึกการออกเสียงพยัญชนะไทย ๔๔ ตัว

ค

อะไรเอ๋ย จำศีลภาวนา
อาศัยในป่า มุ่งบำเพ็ญเพียร



ขอบคุณภาพ แบบฝึกการออกเสียงพยัญชนะไทย ๔๔ ตัว

๒

ฉันทันคืออะไร อาศัยในป่า
นิสัยนักล่า เหมือนกับสิงโต



ขอบคุณภาพ แบบฝึกการออกเสียงพยัญชนะไทย ๔๔ ตัว

ส

อะไรเอ๋ย ใช้ใส่ข้าวของ
เสื้อผ้าเงินทอง คนสมัยก่อน ใช้แทนตู้



ห



บ

ป

ฉ

ช

ค

ข

ฝ

ศ

ษ

ส

ห

พยัญชนะเหล่านี้
อยู่ในหมู่อักษรใด

อักษรสูง



อักษรสูง

ข

ฃ

ฅ

ฉ

ช

ฌ

ฎ

ฏ

ฐ

ฑ

ฒ



ขอบเขต

ศีกษาศรั้า

สูญหาย

ฉาบฉวย

ถาโถม

พ่อนพันธ์

ถุงผ้า

สีเขียว

ภิกษุ

อริยาศรัย

สดใส่

มัจฉา

ฝึกฝน

ศึกษา



ສໍາເລັດ

อุปสรรค

เสียงแกล้ง

ศรัทธา



การผันวรรณยุกต์กับอักษรสูง

เพลงวรรณยุกต์

หน้อย น้อย น้อย นอย นอย

โอ้เจ้าช่อดอกบุก

วรรณยุกต์นั้นมีสี่รูป

แต่มีถึงห้าเสียง

(ชะ) (ชะ)

แต่มีถึงห้าเสียง

โยล้าเอียง

เพิ่มเสียงสามัญ

หน้อยน้อย

น้อยน้อย น้อย...



เอก โท ตรี จัตุ

รูปนั้นหนาจําให้มัน

ส่วนอีกเสียงสามัญ

(ชะ) (ชะ)

แต่รูปนั้นกลับไม่มี

รูปและเสียงวรรณยุกต์

วรรณยุกต์มี ๔ รูป ๕ เสียง



รูป

-



เสียง

สามัญ

เอก

โท

ตรี

จัตวา

การผันวรรณยุกต์กับอักษรสูง

คำที่ประสมด้วยสระเสียงยาวในมาตรา ก กา
และสะกดด้วยตัวสะกดในมาตรา กง กน กม เกย
และเกอว

คำเป็น

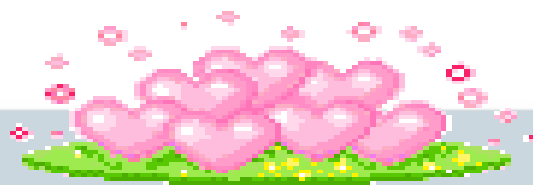
เสียงวรรณยุกต์ คำ	สามัญ	เอก	โท	ตรี	จัตวา
ฉา	-	ฉ่า	ฉ๊า	-	ฉา

ฝึกฉ่า



เสียงวรรณยุกต์ คำ	สามัญ	เอก	โท	ตรี	จัตวา
ขา	-	ข่า	ข้า	-	ขา

ต้มข่า ของข่า ข่าไก่



เสียงวรรณยุกต์ คำ	สามัญ	เอก	โท	ตรี	จัตวา
ผา	-	ผ่า	ผ้ำ	-	ผา

หน้าผา



ผ้าฝืน



เสื้อผ่า



เสียงวรรณยุกต์ คำ	สามัญ	เอก	โท	ตรี	จัตวา
สูง	-	สูง	สูง	-	สูง

พวงกุญแจ



สูงขอ



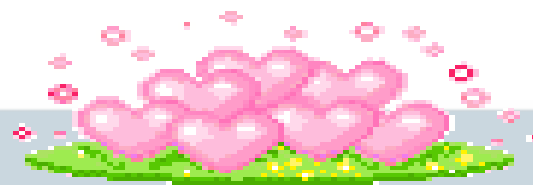
สูงตาย



เสียงวรรณยุกต์ คำ	สามัญ	เอก	โท	ตรี	จัตวา
เสียง	-	เสียง	เสียง	-	เสียง

เสียงท่าย

เครื่องเสียง



การผันวรรณยุกต์กับอักษรสูง

คำที่ประสมด้วยสระเสียงสั้นในแม่ ก กา
(ยกเว้น อำ ไอ โอ เอา) และสะกดด้วยตัวสะกด
ในมาตรา กก กบ กค

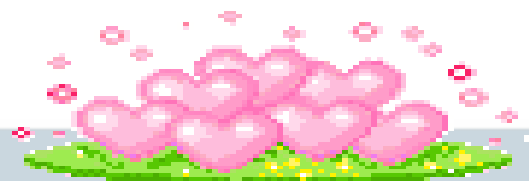
คำตาย

เสียงวรรณยุกต์ คำ	สามัญ	เอก	โท	ตรี	จัตวา
ฝาก	-	ฝาก	ฝั่ฝาก	-	-

ของฝาก

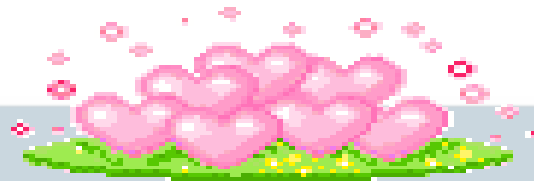


ฝั่ฝากโน้่น



เสียงวรรณยุกต์ คำ	สามัญ	เอก	โท	ตรี	จัตวา
ถาก	-	ถาก	ถ้ำก	-	-

ถากหญ้า



เสียงวรรณยุกต์ คำ	สามัญ	เอก	โท	ตรี	จัตวา
หก	-	หก	ห้ก	-	-

เลขหก



เสียงวรรณยุกต์ คำ	สามัญ	เอก	โท	ตรี	จัตวา
ฉก	-	ฉก	ฉัก	-	-

ฉกชิง



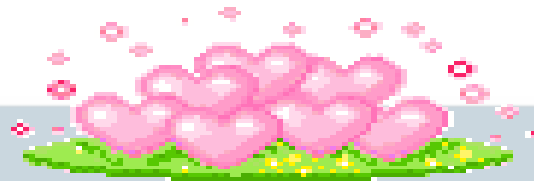
เสียงวรรณยุกต์ คำ	สามัญ	เอก	โท	ตรี	จัตวา
ขັด	-	ขັด	ขั้ด	-	-

ขັดเงา



เสียงวรรณยุกต์ คำ	สามัญ	เอก	โท	ตรี	จัตวา
เฉียบ	-	เฉียบ	เฉ็ียบ	-	-

เฉียบขาด



เขียนตามคำบอก

คำที่ ๑

ฝึกอ่าน



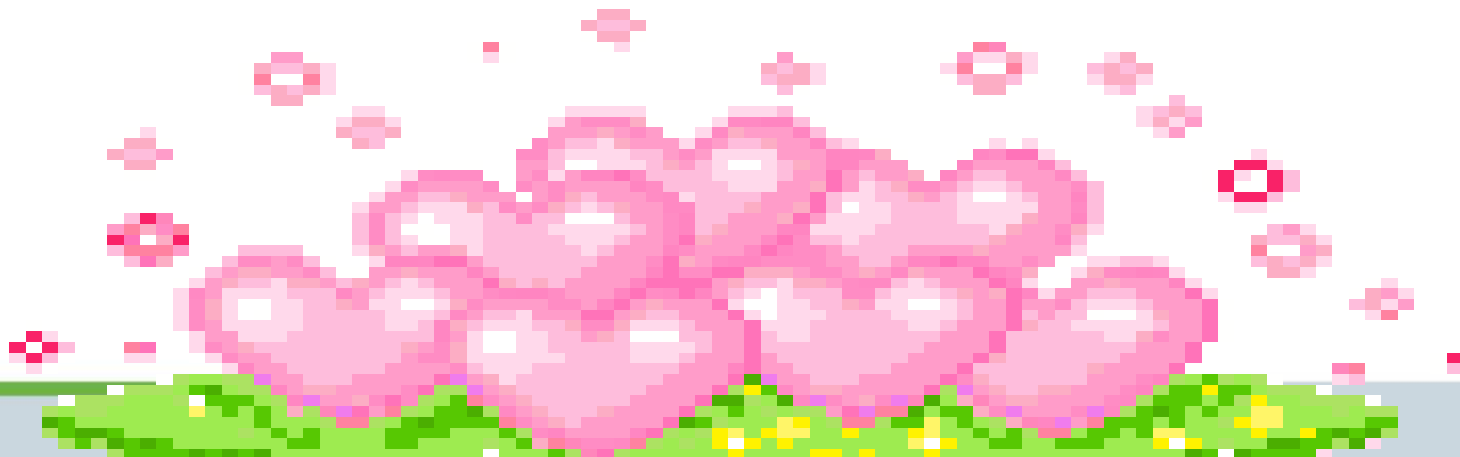
คำที่ ๒

หน้าผา



คำที่ ๓

สุข



คำที่ ๔

ของฝาก



คำที่ ๕

เสียงท้าย



คำที่ ๒

เครื่องเสียง



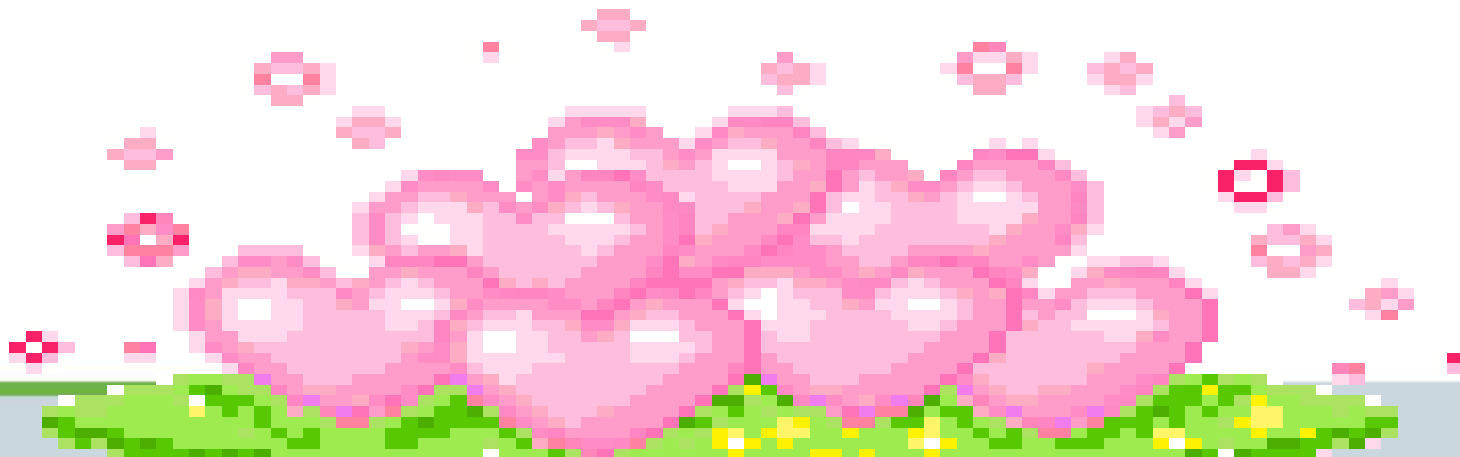
คำที่ ๗

เฉียบขาด



คำที่ ๘

ซัดเงา



คำที่ ๙

ฉกชิง



คำที่ ๑๐

ถากหญ้า





บทบาทของครูปลายทาง

๑. ครูแจกใบงานที่ ๗ เรื่องคำที่มีอักษรสูง
๒. ครูให้คำแนะนำเมื่อนักเรียนสงสัยหรือไม่เข้าใจ
๓. ครูอธิบายเกี่ยวกับเนื้อหาในบทเรียนเพิ่มเติม
๔. ครูควรยกตัวอย่างคำเพิ่มเติมจากบัญชีคำพื้นฐาน ป.๓

บทบาทของนักเรียน

๑. นักเรียนทำใบงานที่ ๗ เรื่องคำที่มีอักษรสูง
๒. เมื่อพบข้อสงสัยหรือไม่เข้าใจให้สอบถามครูผู้สอน
๓. นักเรียนสามารถตกแต่งใบงานได้



ใบงานที่ ๗ เรื่อง เขียนคำที่เป็นอักษรสูง
 หน่วยการเรียนรู้ที่ ๕ เรื่อง อักษรรรษา
 แผนการจัดการเรียนรู้ที่ ๗ เรื่อง อักษรสามหมู่ (อักษรสูง)
 รายวิชาภาษาไทย รหัสวิชา ท๑๓๑๐๑ ชั้นประถมศึกษาปีที่ ๓

คำชี้แจง ให้นักเรียนจับคู่คำ เดิมคำ และเขียนคำที่เป็นอักษรสูงให้ถูกต้อง

๑. จับคู่คำในวงกลมไปหาคำที่มีพยัญชนะต้นเป็นอักษรสูง

เท้า	มือ	บุง	เหี่ยว
ผ้า	เงิน	ชี	กาด
เขียว	เทา	ผัน	คลาย
ฟ้า	แดง	ดอก	งาน

๑. เติมคำต่อไปนี้ให้เป็นคำที่มีพยัญชนะเป็นอักษรสูง

ภิก.....	อัยยา.....	สด.....
มัจ.....	ใจ.....	ฝึก.....

ใบงานที่ ๗

“คำที่มีอักษรสูง”



๑. จับคู่คำในวงกลมไปหาคำที่มีพยัญชนะต้นเป็นอักษรสูง

เท้า	มือ	บุง	เหี่ยว
ผ้า	เงิน	ซิม	กาด
ศูนย์กลาง	เท้า	ผั้น	คลาย
ฟ้า	แดง	ดอก	งาน

๑. เติมคำต่อไปนี้ให้เป็นคำที่มีพยัญชนะเป็นอักษรสูง

ภิก.....	อัยยา.....	สด.....
มัจ.....	ใจ.....	ฝึก.....



ສະບູ

อักษรสามหมู่ คืออะไร



อักษรสามหมู่ (ไตรยางค์)

อักษรสามหมู่ คือการจัดแบ่ง
พยัญชนะไทย ๔๔ ตัว
ออกตามระดับเสียง แบ่งได้ ๓ หมู่

อักษรสูง

อักษรกลาง

อักษรต่ำ

อักษรสูง

ข ข ฃ ฉ ฅ ฐ ฒ ฝ
ศ ช ส ห

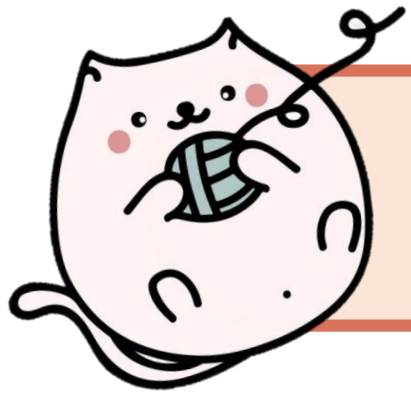
ศึกษา สำเร็จ ฝึกฝน สดใส

ผันได้ ๓ เสียง

เอก

โท

จัตวา



สิ่งที่ต้องเตรียมในครั้งต่อไป

๑. ใบความรู้ที่ ๘ เรื่องอักษรกลาง
๒. ใบงานที่ ๘ เรื่องเขียนคำที่มีอักษรกลาง



บทเรียนครั้งต่อไป

เรื่อง อักษรสามหมู่ (อักษรกลาง)

ดาวน์โหลดเอกสารได้ที่ www.dltv.ac.th

รายวิชาภาษาไทย
ชั้นประถมศึกษาปีที่ ๓



๑. จับคู่คำในวงกลมไปหาคำที่มีพยัญชนะต้นเป็นอักษรสูง

<p>เท้า</p> <p>ผ้า</p> <p>ถุง</p>	<p>มือ</p> <p>เงิน</p> <p>บุง</p> <p>ซิง</p> <p>ผัก</p> <p>เหี่ยว</p> <p>กาด</p>
<p>เหี่ยว</p> <p>ฟ้า</p> <p>ตา</p>	<p>เทา</p> <p>แดง</p> <p>ผืน</p> <p>ดอกไม้</p> <p>ผ่อน</p> <p>คลาย</p> <p>งาน</p>

๑. เติมคำต่อไปนี้ให้เป็นคำที่มีพยัญชนะเป็นอักษรสูง

ภิก.....	อัยยา.....	สด.....
มัจ.....	ใจ.....	ฝึก.....

ภิก...**ษุ**...

อธยา...**คัย**...

สค...**โส**...

มัจ...**ฉา**...

มัจ...**ฉะ**...



ใจ...**หาย**.....

ใจ...**ฝ่อ**.....

ใจ...**สูง**.....

ใจ...**เสาะ**.....

ใจ...**เสี่ย**.....

ใจ...**แข็ง**.....

ใจ...**ขุน**.....

ใจ...**ถึง**.....



ฝึก...**ฝน**.....

ฝึก...**หัด**.....

ฝึก...**สอน**.....

