

รายวิชาภาษาไทย

รหัสวิชา ท๑๓๑๐๑

ชั้นประถมศึกษาปีที่ ๓

## เรื่อง อักษรควบกล้ำ (ล ควบ)

ครูผู้สอน ครูอนุชา อินทร์พ่วง

ครูเกศวลี มะลิโชติ



# เรื่อง อักษรควบกล้ำ (ล ควบ)



## จุดประสงค์การเรียนรู้

๑. บอกความหมายคำควบกล้ำ ล ควบได้
๒. เขียนคำควบกล้ำ ล ควบได้
๓. มีมารยาทในการเขียน



# ปริศนาคำจากภาพ



# ภาพที่ ๑





# ปลูกต้นไม้

# ภาพที่ ๒





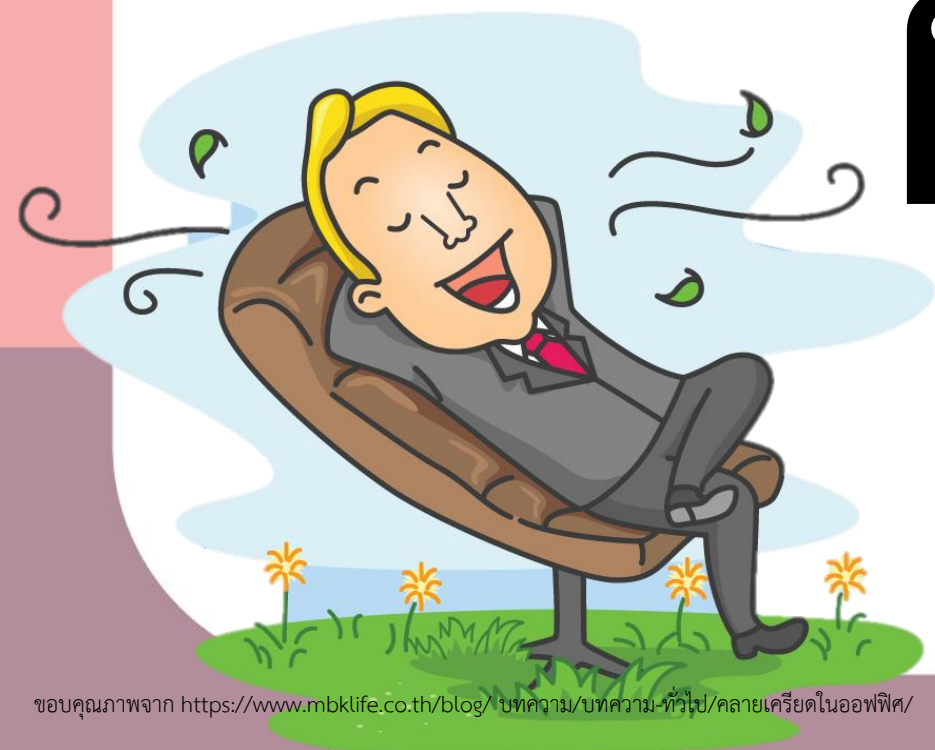
วิ่งผลัด



# ภาพที่ ๓



# ผ่อนคนคลาย



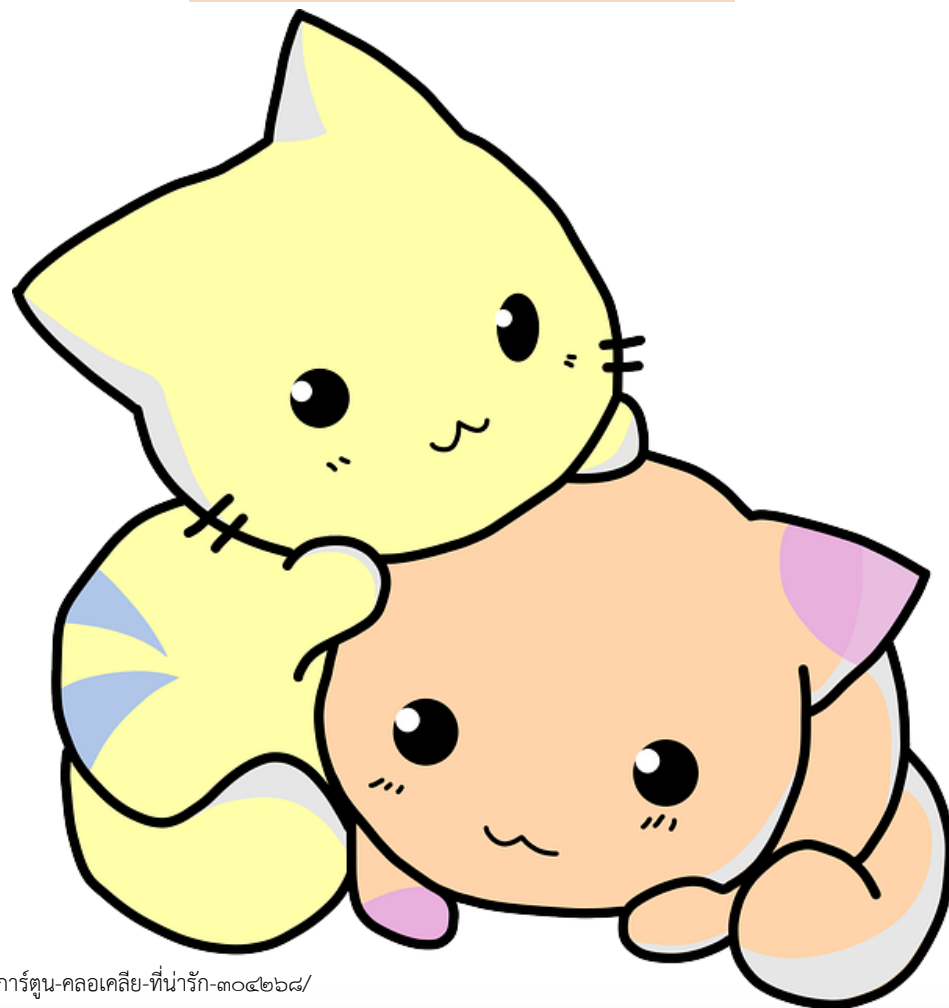
# ภาพที่ ๔

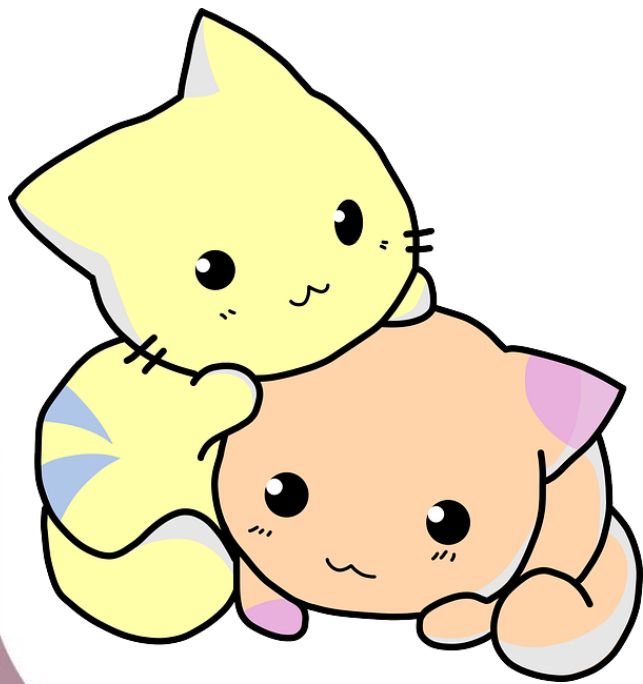




# กลางวันคืน

# ภาพที่ ๕





ค ล อ เ ค ล ย

ปลูก

หวังผลดี

ผ่อนคลาย

กลางคืน

คลอเคลีย

## คำควบกล้ำแท้

คำควบกล้ำแท้ คือคำที่ออกเสียงพยัญชนะต้น  
ตัวหน้าควบกับพยัญชนะตัวที่สอง  
และประสมอยู่ในสระเดียวกัน



เมื่ออ่านออกเสียงต้องออกเสียงพยัญชนะต้น  
ทั้ง ๒ ตัว พร้อมกัน



# คำควบกล้ำแท้ (ล ควบ)



คือคำที่มี **ล** เป็นพยัญชนะต้นตัวที่สอง  
และประสมอยู่ในสระเดียวกัน  
เมื่ออ่านออกเสียงต้องออกเสียงพยัญชนะต้น  
ทั้ง ๒ ตัว พร้อมกัน

กลับ

กลมเกลียว

เพล็ดเพลิน

# วิธีการสะกดคำอักษรควบ



มีวิธีสะกดคำ ๒ วิธี

๑. การสะกดคำเพื่ออ่าน
๒. การสะกดคำเพื่อเขียน

# กลาย

สะกดคำเพื่ออ่าน

กลอ + อ่า + ยอ - กลาย

สะกดคำเพื่อเขียน

กอลอ + อ่า + ยอ - กลาย

# กลับ

สะกดคำเพื่ออ่าน

กลอ + อะ + บอ - กลับ

สะกดคำเพื่อเขียน

กอลอ + อะ + บอ - กลับ

# กลับ

สะกดคำเพื่ออ่าน

กลอ + อี + บอ - กลับ

สะกดคำเพื่อเขียน

กอลอ + อี + บอ - กลับ

# เก็ลล้อน

สะกดคำเพื่ออ่าน

ก ล อ + เ็อ + น อ -

เก็ลล้อน + ไม้เอก

- เก็ลล้อน

# เก็ลล้อน



สะกตคำเพื่อเขียน

กอลอ + เอ็อ + นอ -

เก็ลล้อน + ไม้เอก

- เก็ลล้อน



กิล-

กิลมเกลียว

กิลป์กิลอก

กส-

กส<sup>๒</sup>กลับกลาย

ส<sup>๒</sup>กสเอง

กสิ-

กสิ<sup>๒</sup>ช่วยแยก

กอังกสิาง

กิล-

กิลดกิลม

กิลามเนอ

กล-

เพื่อนเกลอ

ทางไกล

กล-

ขีดใ<sup>ง</sup>กล

กลบ<sup>ง</sup>กลอน



ขล-

ขลาด

เป่าขลุ่ย

ขล-

ของขล้ง

ง้ขลลา



ชล-

ไหล

สงขลา



คล-

โคลงเคลง

คลำทาง

คล-

คลาไคล

คลคลาย

คล-

คลั่งไคล้

คลาดแคลอน

คล-

เคลือบแคลง

เหงอไคล



พล-

๕

พลังพลาด

เพล็ดเพลิน

พล-

พลิกพล่าน  
พลิกปลิง

พล-

พลชีพ

จุดพล



พล-

กานพลู  
พลับพลา

พล-

โพลล์เพลล์

อ้อนเพลลีย



ปล-

เปลี่ยนแปลง

ปลายทาง

ปล-

น้ำปลา

เปลวไฟ

ปล-

แปลงผัก

ปลกใจ

ปล-

ปลัดปลิว

ปลมใจ



ผล-

ผลผลาม

แผลเป็น



ผล-

ผลงอกที่

ไฟล์



ผล-

ผลักดัน

ผลไ้

ผล-

ผลุบไฟล์

เผาผลาญ



ตล-

ตลาค

ตลอค

ตลิ่ง



ตลาด

ตะ-ตลาด

ตลอด

ตะ-ตลอด

ตั้ง

ตะ-ตั้ง

ขลุ่ลลลล

ขลุ้ง

ขลุ่ย

ขาดแคลน



เคล็ดลับ

๕  
คลังจองจอง

ค ล ่ อ ง แ ค ค ล ่ ่ว

ค ล ม เค ร อ

ปลดปล่อย

ขอ งป ลอ ม

ปลอจคภำย

ผลพลาน



๕

พลังเผด็จ

พลิกแพลง

เพลงชาติ



ใบงานที่ ๒  
 เรื่อง คำควบกล้ำแท้ ล ควบ  
 หน่วยการเรียนรู้ที่ ๕  
 เรื่อง อักษรรรษา  
 แผนการจัดการเรียนรู้ที่ ๒  
 เรื่อง อักษรควบกล้ำ (ล ควบ)  
 รายวิชาภาษาไทย  
 รหัสวิชา ท๑๓๑๐๑  
 ชั้นประถมศึกษาปีที่ ๓

คำชี้แจง ให้นักเรียนระบายสีคำที่มีอักษรควบกล้ำแท้ “ล”  
 แล้วคัดลายมือตัวบรรจงเต็มบรรทัดคำที่มี ล ควบกล้ำ

กะเพรา    เผลอ    เกลี้ยง  
 เกล็ด    แกลบ    ปลิว    ปลุก  
 พรหม    โลก    กลาง  
 ขาดแคลน    พลาด    วังผลัด    ลอด

Four sets of primary writing lines (top line, middle line, bottom line) for practicing handwriting.

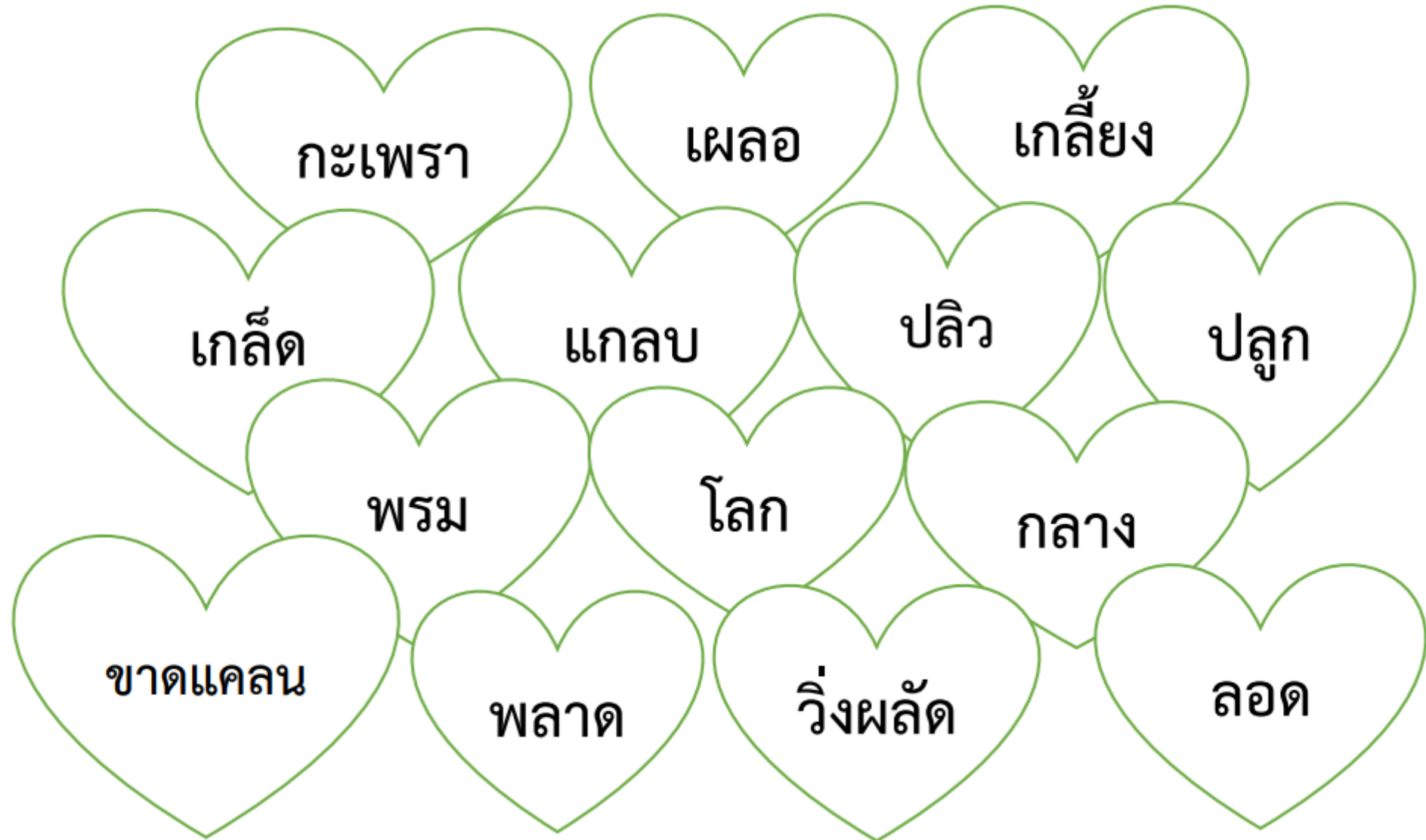
ชื่อ .....สกุล.....ชั้น.....เลขที่.....

# ใบงานที่ ๒

## “เขียนคำควบกล้ำแท้ (ล ควบ)”



คำชี้แจง    ให้นักเรียนระบายสีคำที่มีอักษรควบกล้ำแท้ “ล”  
แล้วคัดลายมือตัวบรรจงเต็มบรรทัดคำที่มี ล ควบกล้ำ



---

---

---

---

---

---

---

---

---

---

---

---

---

---

---

ชื่อ .....สกุล.....ชั้น.....เลขที่.....

## บทบาทของนักเรียน

๑. นักเรียนทำใบงานที่ ๒ เรื่องเขียนคำควบกล้ำแท้ (ล ควบ)
๒. เมื่อพบข้อสงสัยหรือไม่เข้าใจให้สอบถามครูผู้สอน
๓. นักเรียนสามารถตกแต่งใบงานได้



## บทบาทของครูปลายทาง

๑. ครูแจกใบงาน ๒ เรื่องเขียนคำควบกล้ำแท้ (ล ควบ)
๒. ครูให้คำแนะนำเมื่อนักเรียนสงสัยหรือไม่เข้าใจ
๓. ครูอธิบายเกี่ยวกับเนื้อหาในบทเรียนเพิ่มเติม
๔. ครูควรยกตัวอย่างคำเพิ่มเติมจากบัญชีคำพื้นฐาน ป.๓



คำชี้แจง

ให้นักเรียนระบายสีคำที่มีอักษรควบกล้ำแท้ “ล”

แล้วคัดลายมือตัวบรรจงเต็มบรรทัดคำที่มี ล ควบกล้ำ

กะเพรา

เปลอ

เกลี้ยง

เกล็ด

เกลบ

ปลิว

ปลุก

พรม

โลก

กลาง

ขาดแคลน

พลาด

วิ่งผลัด

ลอด

เปลือ <sup>๕</sup>เกลี้ยง <sup>๕</sup>เกล็ด

เกลบ ปลิว ปลุก

กลาง ขาดแคลน พลาด <sup>๕</sup>วังผลัด

ชื่อ .....สกุล.....ชั้น.....เลขที่.....

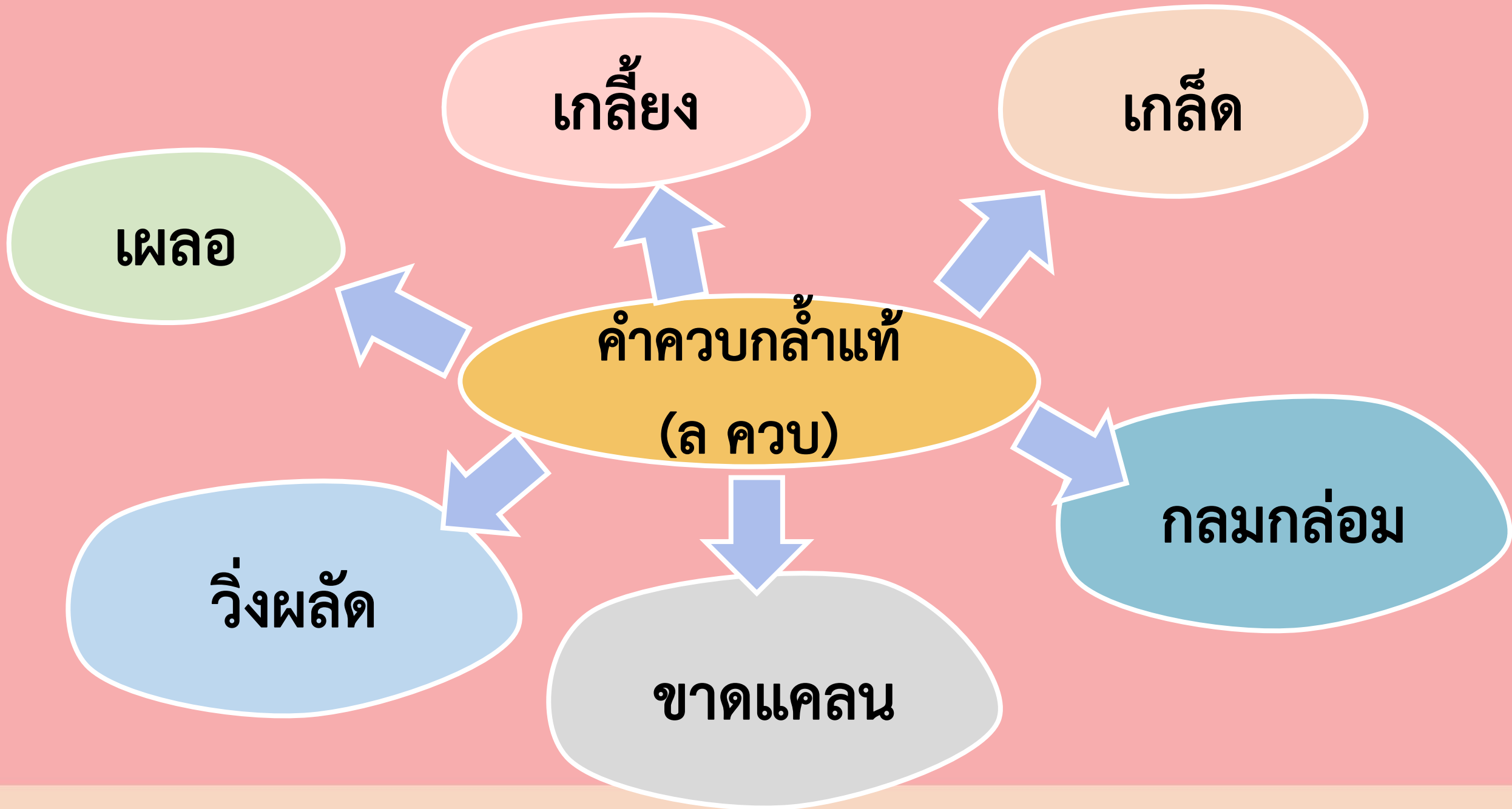


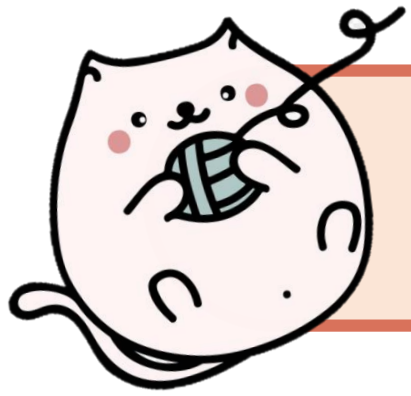
សរុប

คำควบกล้ำแท้  
(ล ควบ)

คือคำที่มี **ล** ควบเป็นพยัญชนะต้น  
ตัวที่สอง ประสมอยู่ในสระเดียวกัน  
เมื่ออ่านออกเสียงต้องออกเสียง  
พยัญชนะต้น ทั้ง ๒ ตัวพร้อมกัน

กลับกลาย พลาดพลั้ง  
ผลิผลาม





## สิ่งที่ต้องเตรียมในครั้งต่อไป

๑. ใบความรู้ที่ ๓ เรื่องอักษรควบกล้ำ (๖ ควบ)
๒. บทอ่าน เรื่องฝึกอ่านคำควบกล้ำ (๖ ควบ)
๓. ใบงานที่ ๓ เรื่องอักษรควบกล้ำแท้ (๖ ควบ)



# บทเรียนครั้งต่อไป

## เรื่อง อักษรควบกล้ำ (ว ควบ)

ดาวน์โหลดเอกสารได้ที่ [www.dltv.ac.th](http://www.dltv.ac.th)

รายวิชาภาษาไทย  
ชั้นประถมศึกษาปีที่ ๓

