

รายวิชาภาษาไทย

รหัสวิชา ท๑๓๑๐๑

ชั้นประถมศึกษาปีที่ ๓

เรื่อง ปรีศนาคำทายมาตราตัวสะกด

ครูผู้สอน ครูอนุชา อินทร์พ่วง

ครูเกศวลี มะลิโชติ



เรื่อง ปรีศนาคำทนาย
มาตราตัวสะกด





จุดประสงค์การเรียนรู้

๑. บอกความหมายของปริศนาคำทายได้
๒. บอกความหมายของมาตราตัวสะกดได้
๓. ไขปริศนาคำทายได้
๔. วิเคราะห์คำในมาตราตัวสะกดได้
๕. มีมารยาทในการฟัง ดู และพูด



คำถามเสริมสร้างความคิด



มาตราตัวสะกด คืออะไร

คำถามเสริมสร้างความคิด



มาตราในภาษาไทยมีทั้งหมดกี่มาตรา

คำถามเสริมสร้างความคิด



มาตราที่มีพยัญชนะเป็นตัวสะกดมีกี่มาตราอย่างไร

๘ มาตรา

มาตรา กก

มาตรา กบ

มาตรา กน

มาตรา กค

มาตรา กง

มาตรา กม

มาตรา เกย

มาตรา เกอว

คำถามเสริมสร้างความคิด



มาตราที่มีตัวสะกดตรงมาตรา มีกี่มาตรา อะไรบ้าง

๔ มาตรา

มาตรา กง

ง

มาตรา กม

ม

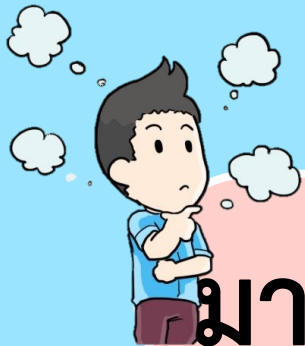
มาตรา เกย

ย

มาตรา เกอว

ว

คำถามเสริมสร้างความคิด



มาตราที่มีตัวสะกดไม่ตรงมาตรา มีกี่มาตรา อะไรบ้าง

๔ มาตรา

มาตรา กก

มาตรา กบ

มาตรา กน

มาตรา กด

มาตรา กก

ก

ข

ค

ฅ



มาตรา กบ

บ

ป

พ

ฟ

ภ

มาตรา กน

น

ณ

ญ

ร

ล

ฬ



มาตรา กค

ค จ ช ซ ฉ ฌ ฐ ฑ
ฒ ต ถ ท ธ ศ ษ ส



คำถามเสริมสร้างความคิด



มาตราใดที่มีสระอยู่ท้ายคำหรือท้ายพยางค์

มาตรา ก กา

คำถามเสริมสร้างความคิด



ปริศนาคำทายมีประโยชน์อย่างไร

ใบงานที่ ๖	เรื่อง ปริศนาคำทายมาตราตัวสะกด
หน่วยการเรียนรู้ที่ ๓	เรื่อง สื่อสารประทับใจ
แผนการจัดการเรียนรู้ที่ ๙	เรื่อง ปริศนาคำทายมาตราตัวสะกด
รายวิชาภาษาไทย	รหัสวิชา ท๑๓๑๐๑ ชั้นประถมศึกษาปีที่ ๓

คำชี้แจง ให้นักเรียนไขปริศนาคำทายต่อไปนี้ แล้ววิเคราะห์ว่าคำตอบอยู่ในมาตราตัวสะกดใด

ฉันคืออะไร เดินทางไกลไกลทุกคนต้องใช้เป็นพาหนะ

คำตอบ

มาตราตัวสะกดใด

ฉันคืออะไร รู้ไหมเป็นสัตว์ บรรทุกของหนักในทะเลทราย

คำตอบ

มาตราตัวสะกดใด



ใบงานที่ ๖

เรื่อง ปริศนาคำทายมาตราตัวสะกด



คำชี้แจง ให้นักเรียนไขปริศนาคำทายต่อไปนี้ แล้ววิเคราะห์ว่าคำตอบอยู่ใน
มาตราตัวสะกดใด

ฉันทคืออะไร เดินทางไกลใกล้ทุกคนต้องใช้เป็นพาหนะ

คำตอบ

มาตราตัวสะกดใด



บทบาทของนักเรียน



๑. นักเรียนไขปริศนาคำทาย
๒. นักเรียนวิเคราะห์คำตอบอยู่ในมาตราใด
๓. เมื่อพบข้อสงสัยหรือไม่เข้าใจให้สอบถามครูผู้สอน





บทบาทของครูปลายทาง

๑. ครูแจกใบงานที่ ๒ เรื่องปริศนาคำทายมาตราตัวสะกด
๒. ครูให้คำใบ้ หรือคำแนะนำเมื่อนักเรียนสงสัยหรือไม่เข้าใจ
๓. ครูอธิบายเกี่ยวกับเนื้อหาในบทเรียนเพิ่มเติม
๔. ครูควรยกตัวอย่างคำเพิ่มเติมจากบัญชีคำพื้นฐาน ป.๓



ฉันคืออะไร
เดินทางไกลใกล้ทุกคนต้องใช้เป็นพาหนะ

เฉลย



คำตอบ

มาตรา

รถ

มาตรา กค



ฉันคืออะไร รู้ไหมเป็นสัตว์
บรรทุกของหนักในทะเลทราย

เฉลย



คำตอบ

มาตรา

อฐ
ษ

มาตรา กค



ฉันทล้ายงูใหญ่ ใครใครนับถือ
ชื่อเสียงเลื่องลือ ตามลุ่มน้ำโขง

คำตอบ

มาตรา

พญานาค

พญา (ก กา), นาค (ก ก)

เฉลย



ฉันทคืออะไร รีบรีบทายกัน
ความหมายของฉันท นั้นแปลว่านก

คำตอบ

มาตรา

วิหค

วิ (ก กา), หค (มาตรา กก)

เฉลย



คำนี้อะไร รู้ไหมหนูจ้า
ตรงข้าม “บาป” ณา หนูจ้าลองทาย

คำตอบ

บุญ

มาตรา

มาตรา กน

เฉลย



ฉันทคืออะไร ใช้ปรุงอาหาร
ฉันทมีรสหวาน รียบทหายเร็วไว

เฉลย



คำตอบ

มาตรา

น้ำตาล น้ำ (ก กา), ตาล (มาตรา กน)

ฉันชื่ออะไร เมืองหลวงของไทย
ทุกคนฝันใฝ่ไปเยือนสักครา

เฉลย



คำตอบ

มาตรา

กรุงเทพฯ

กรุง (กง), เทพ (กบ)

ฉันท้เป็นของใช้ ไร่้ตักกับข้าว
มีด้ามยาวยาว ไร่้บเข้ามาทาย

เฉลย



คำตอบ

มาตรา

ทัพพี

ทัพ (กบ), พี (ก กา)



อะไรเอ๋ย

มีหูสองข้างตรงกลางเป็นแเอง

คำตอบ

มาตรา

กระทะ กระทะ (ก กา), ทะ (ก กา)

เฉลย



อะไรเอ๋ย ก้นชี้ฟ้า หน้าไถดิน

เฉลย

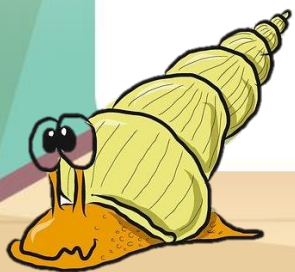


คำตอบ

มาตรา

หอย

มาตรา เกย



ปีอะไรเอ่ย มีหลายสี

เฉลย



คำตอบ

มาตรา

ปีโป้ ปี (ก กา), โป้ (ก กา)

อะไรเอ๋ย ต้นเท่าขา ไบวาเดียว

เฉลย



คำตอบ

มาตรา

กล้วย

มาตรา เกย



อะไรเอ่ย เข้า ๆ เข้าถ้ำ
คำออกมาเรียงราย

เฉลย



คำตอบ

มาตรา

ดาว

มาตรา เกอว



อะไรเอ๋ย เห็นได้บนหัว
เส้นคลุมไปทั่ว ไม่กลัวร้อนเลย

คำตอบ

ผม

มาตรา

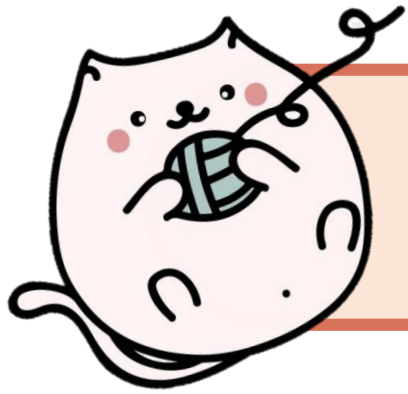
มาตรา กม

เฉลย





ສະບູ



สิ่งที่ต้องเตรียมในครั้งต่อไป

ใบความรู้ เรื่อง การสร้างสไลด์ปริศนาคำทาย
มาตราตัวสะกด



บทเรียนครั้งต่อไป

เรื่อง สร้างสรรค์ผลงาน (ปริศนาคำทายมาตราตัวสะกด)

ดาวน์โหลดเอกสารได้ที่ www.dltv.ac.th

รายวิชาภาษาไทย
ชั้นประถมศึกษาปีที่ ๓

