

รายวิชาภาษาไทย

รหัสวิชา ท๑๓๑๐๑

ชั้นประถมศึกษาปีที่ ๓

เรื่อง ปรีศนาคำทนาย

ครูผู้สอน ครูอนุชา อินทร์พ่วง

ครูเกศวลี มะลิโชติ



เรื่อง ปริศนาคำทาย





จุดประสงค์การเรียนรู้

๑. บอกความหมายของปริศนาคำทายได้
๒. สร้างปริศนาคำทาย
๓. มีมารยาทในการฟัง ดู และพูด





อะไรเอ๋ย สัตว์ตีนเต็นมา
หลังคามุงกระเบื้อง



เต่า



อะไรเอ่ย ชื่อเหมือนคนตาย
มีปีกบินได้ หากินกับดอกไม้



ผีเสื้อ

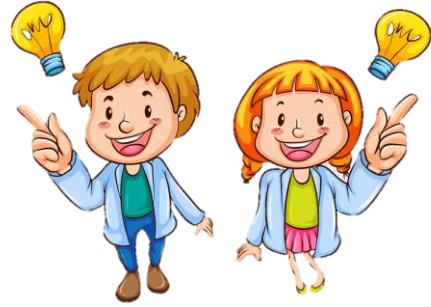
ปริศนาคำทาย

ปริศนาคำทาย คือปัญหาหรือคำถามซึ่งผู้ถาม
อาจจะถามตรง ๆ หรือถามทางอ้อมก็ตาม





คำถามอาจจะใช้ถ้อยคำธรรมดา หรือจะมีสัมผัส
แบบภาษาร้อยกรองก็ได้ ภาษาที่ใช้ขึ้น
เป็นภาษาสั้น ๆ ง่าย ๆ กระชับ
แต่ยากแก่การตีความในตัวปริศนาอยู่บ้าง



คำตอบ

คำตอบ มักจะเป็นสิ่งที่พบเห็นในชีวิตประจำวัน
ในสมัยนั้น ๆ และในบางคำถามมักจะมีแนวทาง
สำหรับคำตอบ ซึ่งผู้ตอบจะต้องใช้การสังเกต
ความคิดและไหวพริบในการคิดหาคำตอบ



ลักษณะของปริศนาคำทาย

๑. นิยมใช้คำคล้องจองกันโดยไม่กำหนดจำนวนคำ
ในแต่ละวรรคเป็นข้อความสั้น ๆ กะทัดรัด
หรืออาจจะเป็นปริศนากลอน ซึ่งทำให้จำได้ง่าย



ลักษณะของปริศนาคำทาย

๒. เนื้อหานั้นมักจะนำมาจากสิ่งต่าง ๆ ที่อยู่รอบตัวเรา
๓. จำนวนข้อความคำถามจะมีความสั้นยาวไม่เท่ากัน
๔. ไม่นิยมถามตรง ๆ แต่จะใช้สิ่งเปรียบเทียบ
๕. การทำทนายให้ผู้ไขปริศนาพยายามคิด



ประโยชน์ของปริญญาคำทาย

๑. ผู้เล่นได้รับความสนุกสนาน เพลิดเพลิน ขบขัน เป็นการพัฒนาจิตใจให้แจ่มใส
๒. ฝึกให้ผู้เล่นเป็นผู้มีนิสัยช่างสังเกต ช่างคิด



ประโยชน์ของปริญญาคำทนาย

๓. ผู้เล่นจะได้รับความรู้ด้านต่าง ๆ
๔. เป็นการใช้เวลาว่างให้เป็นประโยชน์
๕. เป็นการสร้างความสามัคคี
สร้างมนุษยสัมพันธ์ที่ดีกับผู้อื่น



ประโยชน์ของปริญญาคำทนาย

๖. เป็นการพัฒนาการใช้ภาษา
๗. เป็นการฝึกให้มีไหวพริบ เซาว์น ปัญญาดี



อะไรเอ๋ย ร้องกุกกุกกุก
คู้ยเขี่ยหากิน

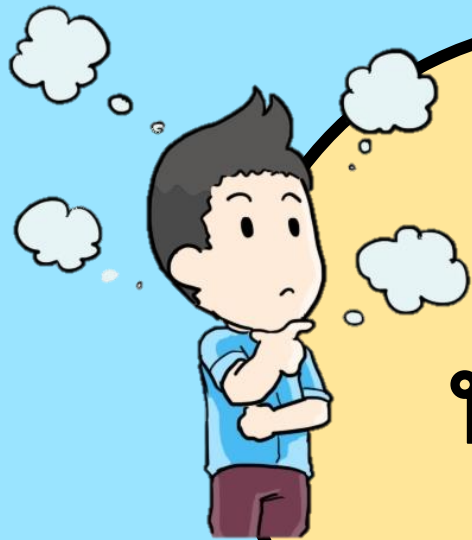
ไก่



อะไรเอ๋ย หัวยืดหดได้
ซ่อนไว้ในกระดอง

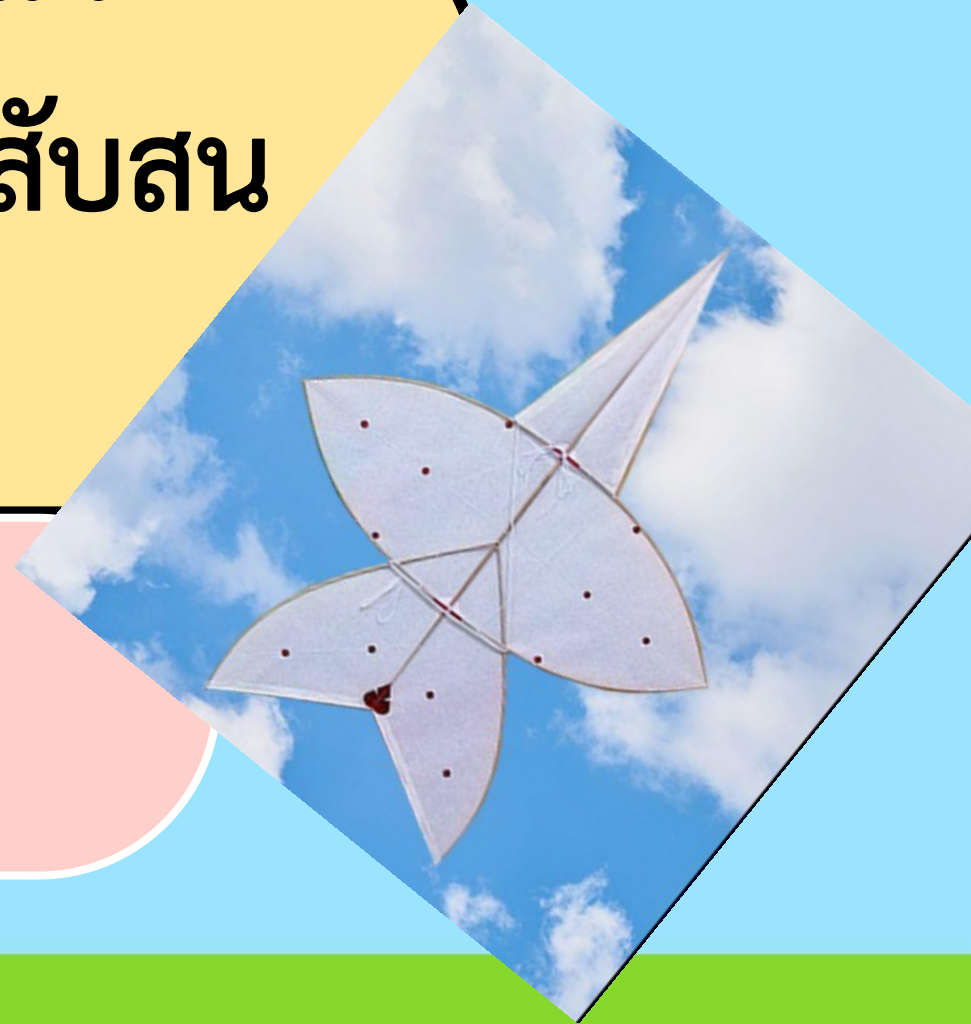
เต่า





อะไรเอ๋ย หัวแหลมห้าแฉก
หัวแหวกกลมบน อย่าคิดสับสน
ชื่อว่าอะไร

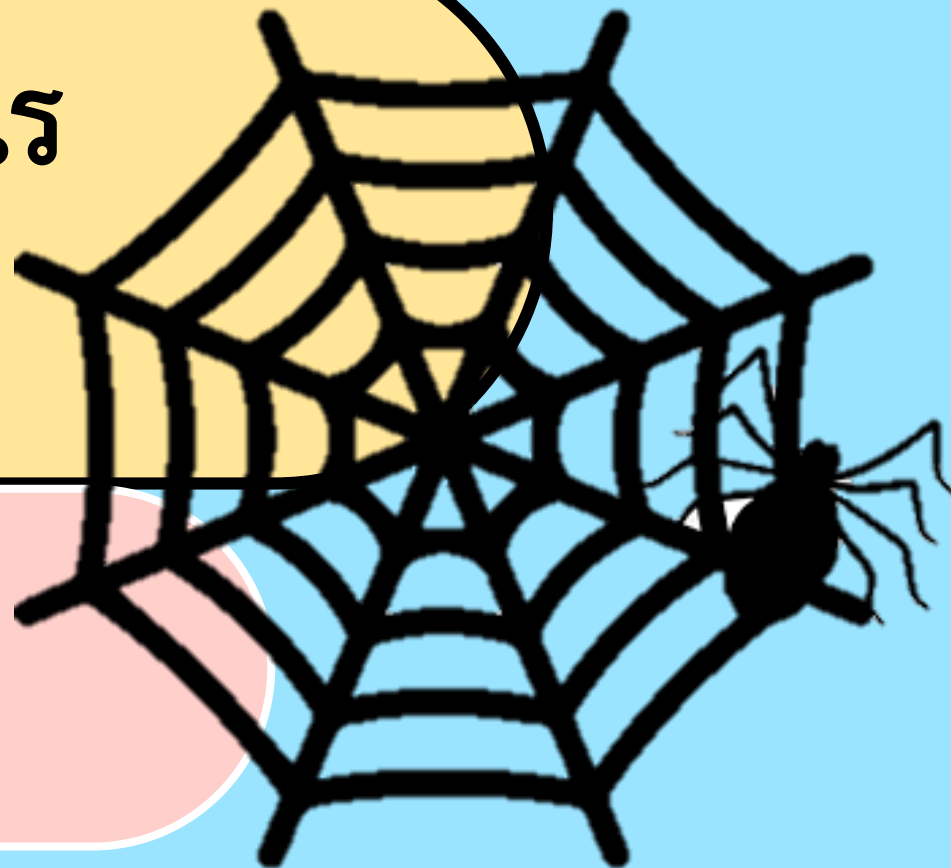
ว่าวจุฬา





อะไรเอ๋ย แมงอะไร
ไม่ยอมอยู่กลาง

แมงมุม





อะไรเอ๋ย ปากไม่มีฟัน
กินข้าวทุกวัน กินได้มากกว่าคน

หม้อหุงข้าว



วิเคราะห์ลักษณะปรีศนาคำทาย

อะไรเอ๋ย ร้องกุกกุกกุกๆ ค่อยเขี่ยหากิน

อะไรเอ๋ย หัวยึดหดได้ ซ่อนไว้ในกระดอง

วิเคราะห์ลักษณะปรีศนาคำทาย

อะไรเอ๋ย หัวแหลมห้าแฉก หัวแหวกกลมบน
อย่าคิดสับสน ชื่อว่าอะไร

อะไรเอ๋ย แมงอะไร ไม่ยอมอยู่กลาง

วิเคราะห์ลักษณะปรีศนาคำทาย

อะไรเอ๋ย ปากไม่มีฟัน กินข้าวทุกวัน
กินได้มากกว่าคน



อะไรเอ่ย ยิ่งตัดยิ่งยาว

ถนน



อะไรเอ่ย ไม่ใช่แตงกวา
ไม่ใช่แตงไทย เนื้อในสีแดง

แตงโม



อะไรเอ่ย ชื่ออยู่ในครัว

ตัวอยู่ในป่า ใช้ขุดมะพร้าว

กระต่ายขุดมะพร้าว



อะไรเอ่ย ฉันเป็นของใช้ เอาไว้หนุนนอน
ยามหลับพักผ่อน คิดก่อนตอบเอย

หมอน



อะไรเอ่ยขนมชนิดหนึ่ง นึ่งทีละชั้น
รสชาติหวานมัน สีล้นชวนชม

๕
ขนมชั้น



มะ อะไรเอ่ย

มะ หนึ่งเป็นผักใช้ผัดต้ม

มะ สองใช้ตำส้มแซ่บอีหลี

มะ สามผลไม้รสชาติดี

มะ สี่ดอกสีขาวใช้วันแม่

มะระ

มะละกอ

มะม่วง

มะลิ



แม่ อะไรเอ่ย

แม่ หนึ่งทำอาหารอร่อยล้ำ

แม่ สองซื้อลำน้ำที่กว้างใหญ่

แม่ สามขายสินค้าอยู่ทั่วไป

แม่ สี่ไซ้เป็นผู้นำกองทหาร

แม่ครัว

แม่ค้า

แม่ค้า

แม่ทัพ

ใบงานที่ ๕	เรื่อง การสร้างปริศนาคำทาย
หน่วยการเรียนรู้ที่ ๓	เรื่อง สื่อสารประทับใจ
แผนการจัดการเรียนรู้ที่ ๘	เรื่อง ปริศนาคำทาย
รายวิชาภาษาไทย	รหัสวิชา ท๑๓๑๐๑
	ชั้นประถมศึกษาปีที่ ๓

คำชี้แจง ให้นักเรียนสร้างปริศนาคำทายจากหัวข้อที่ครูกำหนดให้

อะไรเอ่ย ?

คำตอบ



ใบงานที่ ๕

เรื่อง การสร้างปริศนาคำทาย



คำชี้แจง ให้นักเรียนสร้างปรีศนาคำทายจากหัวข้อที่ครูกำหนดให้

อะไรเอ๋ย ?

คำตอบ



บทบาทของนักเรียน



๑. นักเรียนทำใบงานที่ ๕ เรื่อง การสร้างปริศนาคำทาย
๒. เมื่อพบข้อสงสัยหรือไม่เข้าใจให้สอบถามครูผู้สอน





บทบาทของครูปลายทาง

๑. ครูแจกใบงานที่ ๕ เรื่อง การสร้างปริศนาคำทาย
๒. ครูให้คำแนะนำเมื่อนักเรียนสงสัยหรือไม่เข้าใจ
๓. ครูอธิบายเกี่ยวกับเนื้อหาในบทเรียนเพิ่มเติม





សរុប

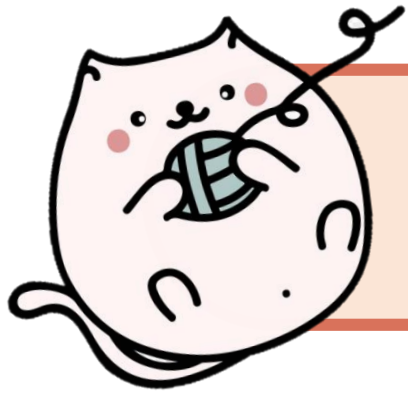
ปัญหาหรือคำถามซึ่งผู้ถามอาจจะ
ถามตรง ๆ หรือถามทางอ้อมก็ได้

คำถามอาจจะใช้ถ้อยคำธรรมดา
หรือจะมีสัมผัสแบบภาษาร้อยกรองก็ได้

ปริศนาคำทาย

ภาษา ที่ใช้นั้นเป็นภาษาสั้น ๆ ง่าย ๆ
กระชับแต่ยากแก่การตีความ

คำตอบจะเป็นสิ่งที่พบเห็นในชีวิต
ประจำวัน ผู้ตอบจะต้องใช้การสังเกต
ความคิดและไหวพริบ



สิ่งที่ต้องเตรียมในครั้งต่อไป

๑. ใบงานที่ ๖ เรื่อง ปริศนาคำทายมาตราตัวสะกด



บทเรียนครั้งต่อไป

เรื่อง ปรีศนาคำทายมาตราตัวสะกด

ดาวน์โหลดเอกสารได้ที่ www.dltv.ac.th

รายวิชาภาษาไทย
ชั้นประถมศึกษาปีที่ ๓

