

รายวิชาภาษาไทย

รหัสวิชา ท๑๓๑๐๑

ชั้นประถมศึกษาปีที่ ๓

เรื่อง มาตรา กค

ครูผู้สอน ครูอนุชา อินทร์พ่วง

ครูเกศวลี มะลิโชติ



เรื่อง มาตรา กค





จุดประสงค์การเรียนรู้

๑. อธิบายความหมายมาตรา กต ได้
๒. เขียนคำในมาตรา กต ได้
๓. มีมารยาทในการเขียน



୧

ଶ

୩

୧

୧

୧

୩

୧

୧

ไม้กวาด



୧

ଶ

୩

୧

୧

୧

୩

୧

୧

สสจ



๑

๒

๓

๔

๕

๖

๗

๘

๙

ประทัด



୧

ଶ

୩

୧

୧

୧

୩

୧

୧

แระค



๑

๒

๓

๔

๕

๖

๗

๘

๙

ย
พค



ไม้กวาด

สลัด

ประทัด

แรด

พัด



ไม้กวาด

กอ + วอ + ออ + อด



สี่สี่

สี่ + ลอ + ละ + ลอ



ประ^ยທັດ

ทอ + อะ + คอ



แระค

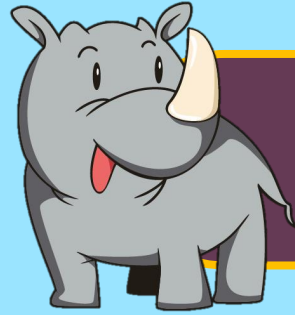
รือ + แอ + คอ



ฟ้า

ฟอ + อะ + คอ





มาตรา กค

มาตรา กค คือคำที่มี **ค** เป็นตัวสะกด

ตรงตามมาตรา และ **จ ช ซ ฎ ฏ ฐ ฑ ฒ**

ต ถ ท ธ ศ ษ ส เป็นตัวสะกดไม่ตรงตาม

มาตรา ซึ่งออกเสียงเหมือน **ค** เป็นตัวสะกด

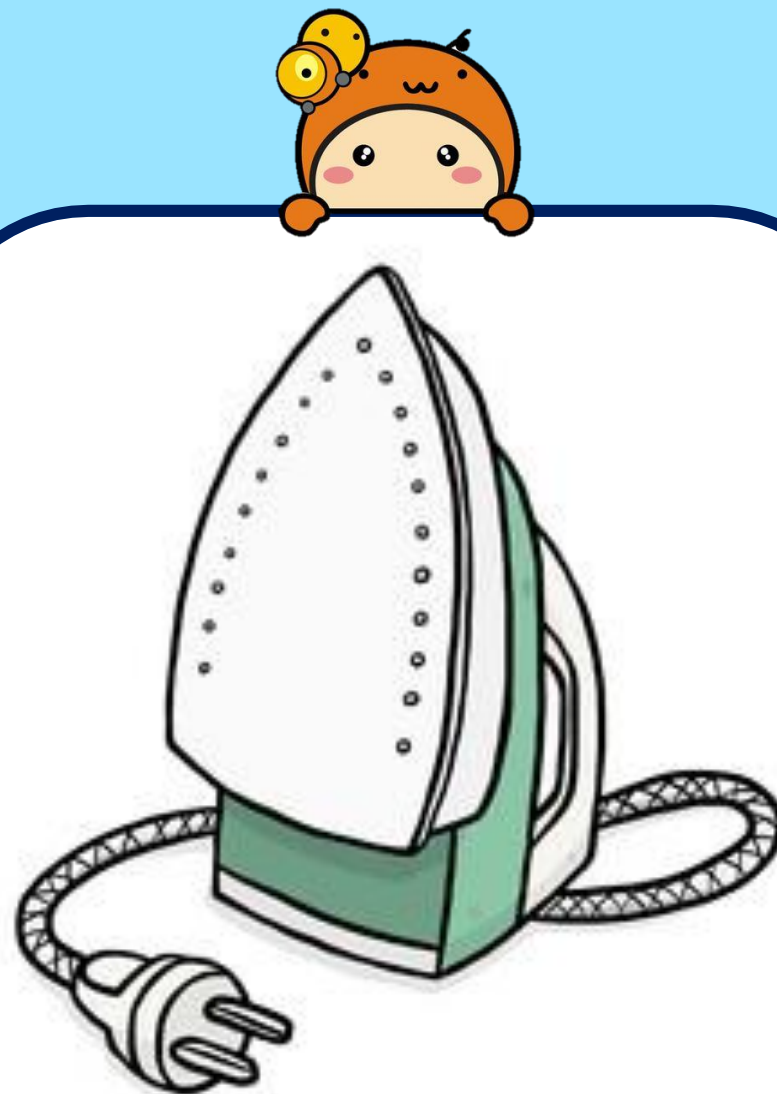


ตำรวจ



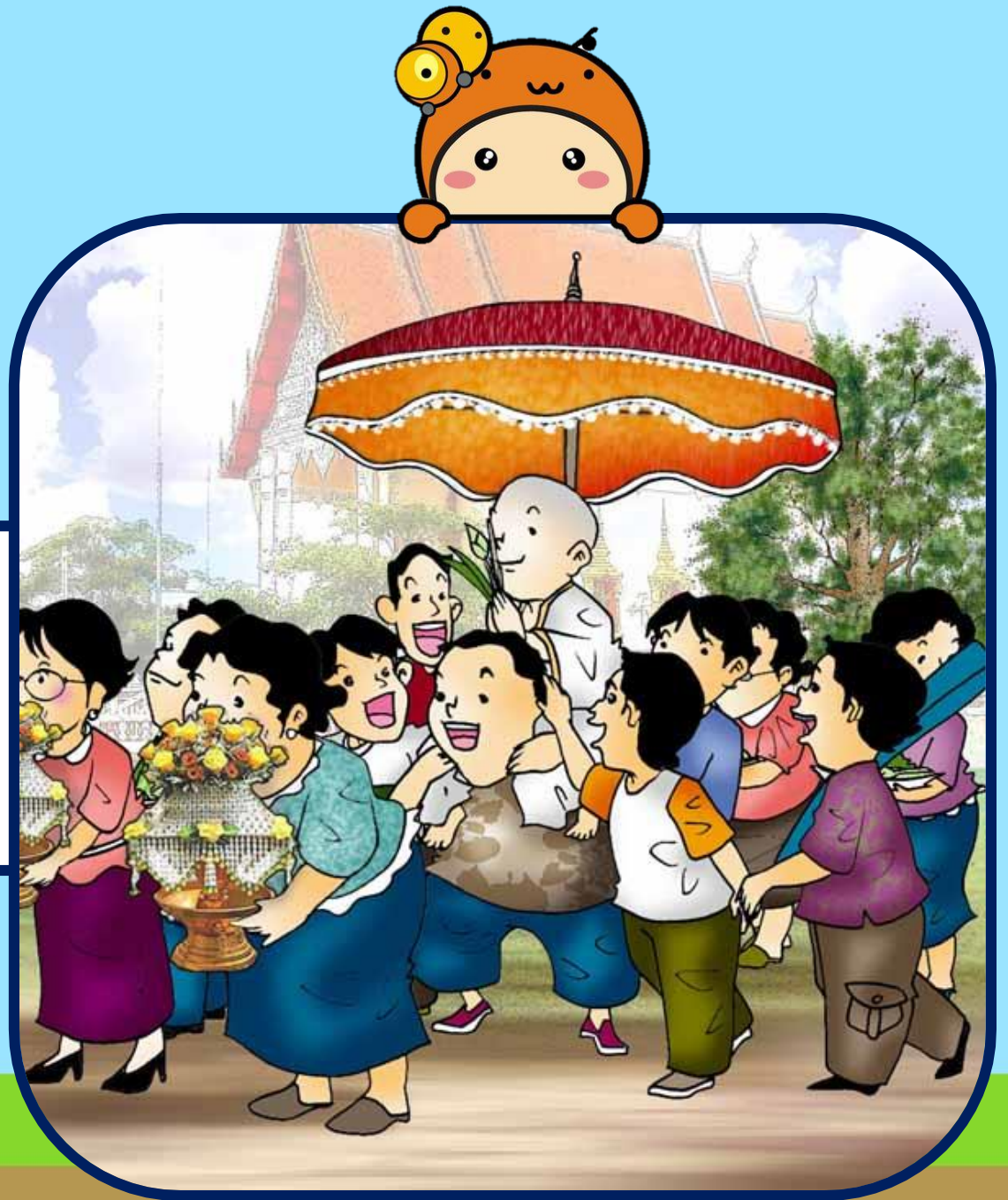


เตารีด





บวช





๗
ก๊า๗





กฏหมาย

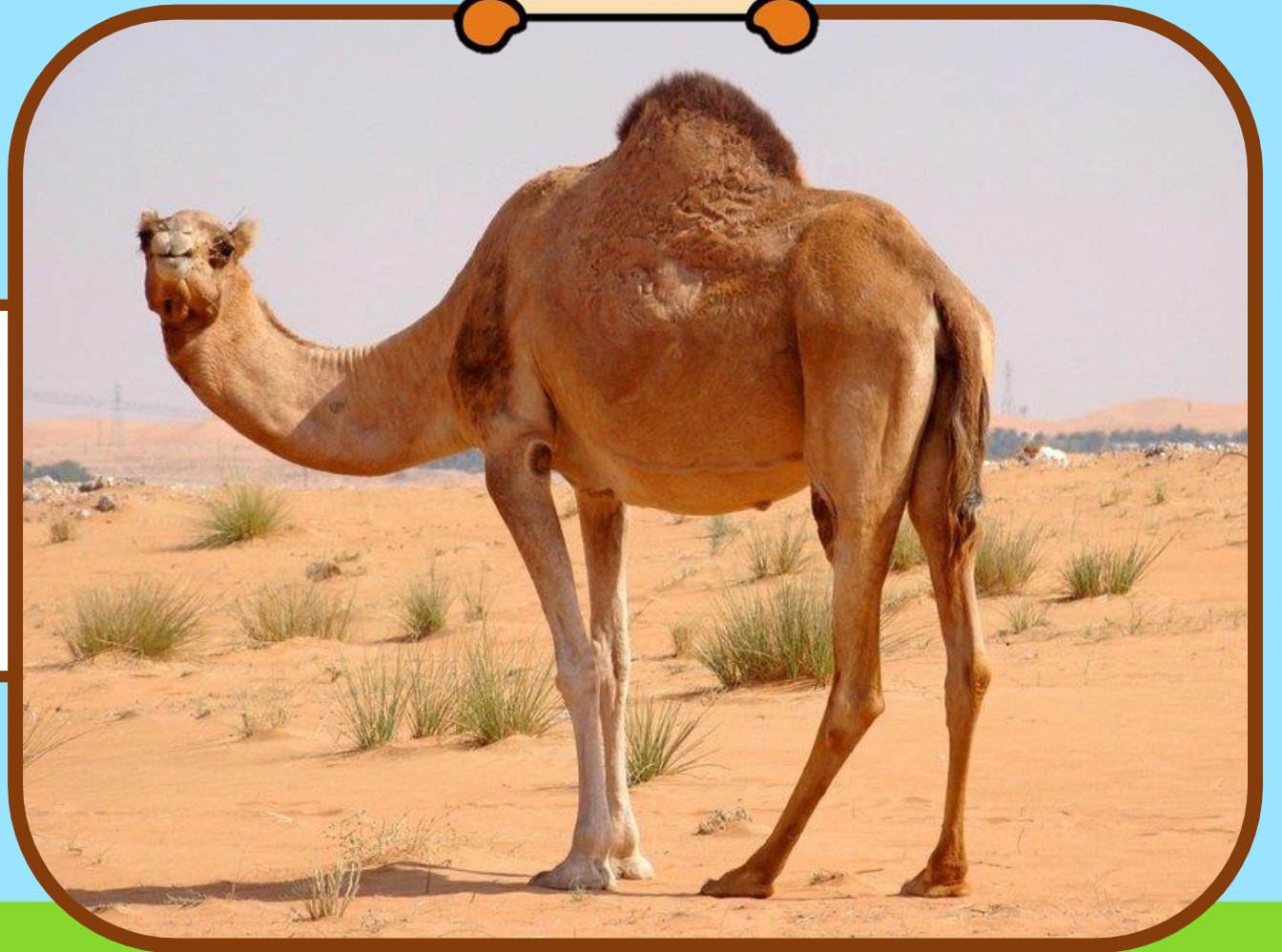


ประกาศ





ဝါး





ชัย



พัฒนา





สังเก๓๓





รถ



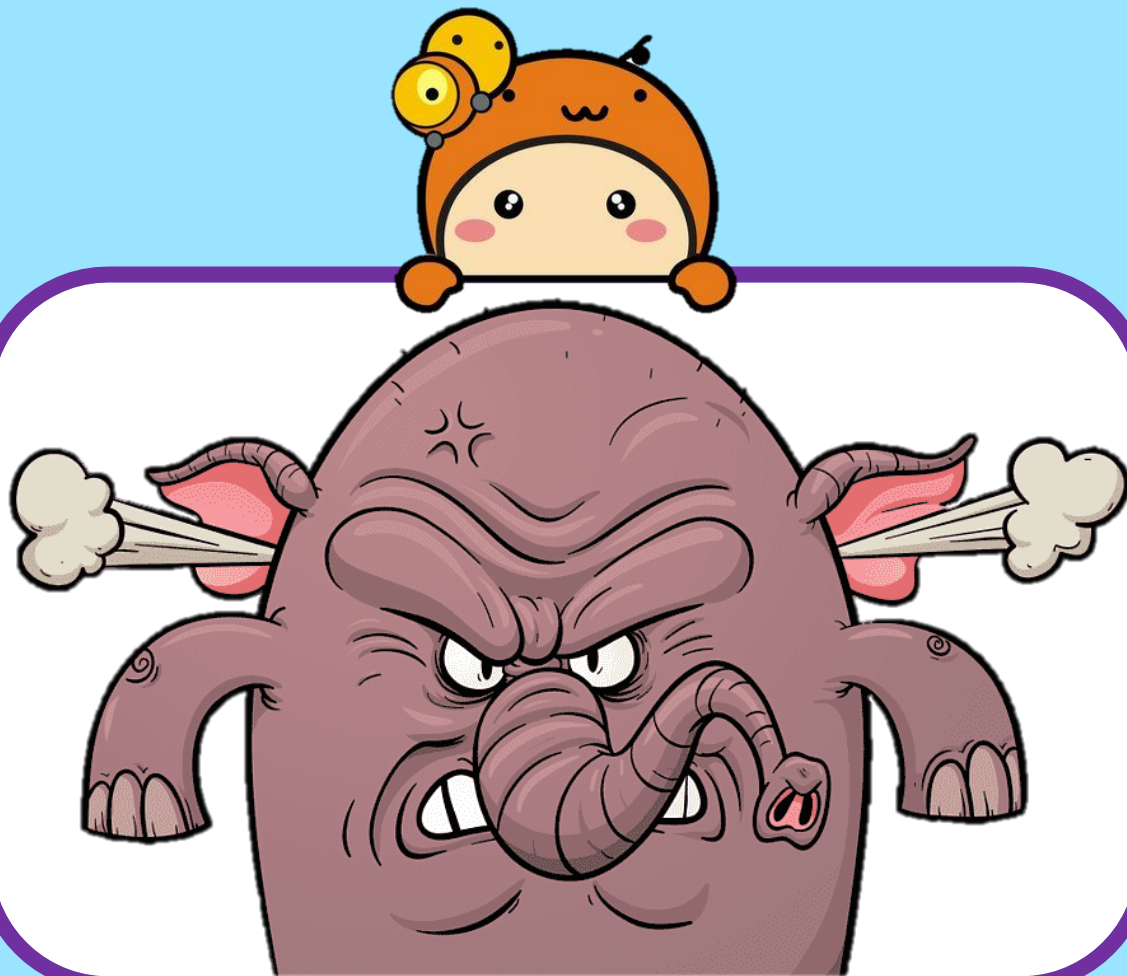


ปราสาท





โกธร





เข็มทิศ





ยาพิษ





รหัส



ตำราวจ

เตารีด

บวช

ก๊าซ

กฎหมาย

ปรากฏ

อุฐิ

ซ์

พัฒนา

สังเกต



รถ

ปราสาท

โกรธ

เข็มทิศ

ยาพิษ

รหัส



ใบงานที่ ๔	เรื่อง นักสำรวจมาตรา กด
หน่วยการเรียนรู้ที่ ๓	เรื่อง สื่อสารประทับใจ
แผนการจัดการเรียนรู้ที่ ๕	เรื่อง มาตรา กด
รายวิชาภาษาไทย	รหัสวิชา ท๑๓๑๐๑
	ชั้นประถมศึกษาปีที่ ๓

คำชี้แจง เขียนคำในมาตรา กด ในชีวิตประจำวันให้มากที่สุด แล้วฝึกอ่าน

Handwriting practice lines consisting of ten sets of four horizontal lines each, intended for writing the word 'มาตรา กด' (Ma-traa Kor) repeatedly.



ใบงานที่ ๔

เรื่อง นักสำรวจมาตรา กด



บทบาทของนักเรียน



๑. นักเรียนทำใบงานที่ ๔ เรื่อง นักสำรวจมาตรา กค
๒. เมื่อพบข้อสงสัยหรือไม่เข้าใจให้สอบถามครูผู้สอน
๓. นักเรียนสามารถตกแต่งใบงานได้





บทบาทของครูปลายทาง

๑. ครูแจกใบงาน ๔ เรื่อง นักสำรวจมาตรา กค
๒. ครูให้คำแนะนำเมื่อนักเรียนสงสัยหรือไม่เข้าใจ
๓. ครูอธิบายเกี่ยวกับเนื้อหาในบทเรียนเพิ่มเติม
๔. ครูควรยกตัวอย่างคำเพิ่มเติมจากบัญชีคำพื้นฐาน ป.๓



คำชี้แจง เขียนคำในมาตรา กต ในชีวิตประจำวันให้มากที่สุด แล้วฝึกอ่าน

Handwriting practice lines for the Thai characters 'กต' (ka-t). The page contains ten sets of horizontal lines, each consisting of a top line, a middle line, and a bottom line, providing a guide for letter height and placement.



คำชี้แจง เขียนคำในมาตรา กด ในชีวิตประจำวันให้มากที่สุด แล้วฝึกอ่าน

เขียด

ชุด

ชุด

ดอกพุด

ลูกนิมิต

รอด

ตำรวจ

ผลิต

อุทิศ

กระต๊าก

โอกาส

อากาศ





សរុប

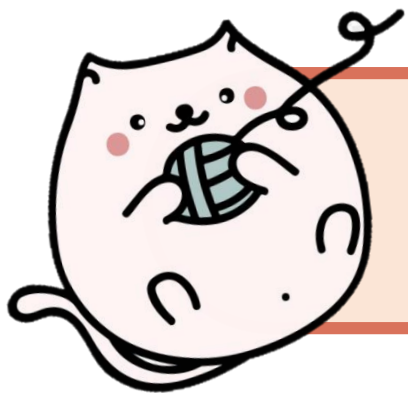
มาตรา กด

คำที่มี ด เป็นตัวสะกดตรงตามมาตรา
และ จ ช ซ ฎ ฏ ฐ ฑ ฒ ต
ถ ท ธ ศ ษ ส เป็นตัวสะกดไม่ตรง
ตามมาตรา ซึ่งออกเสียงเหมือน
ด เป็นตัวสะกด

ตัวอย่าง

ขีด รถ โอกาส อากาศ
ทิศ พืช





สิ่งที่ต้องเตรียมในครั้งต่อไป

๑. กระดาษร้อยปอนด์ ขนาด A๔
๒. กรรไกร
๓. ไม้บรรทัด
๔. ปากกาสี

๕. ดินสอ
๖. สีไม้
๗. ยางลบ



บทเรียนครั้งต่อไป

เรื่อง สร้างสรรค์งาน (มาตรา กน กค)

ดาวน์โหลดเอกสารได้ที่ www.dltv.ac.th

รายวิชาภาษาไทย
ชั้นประถมศึกษาปีที่ ๓

