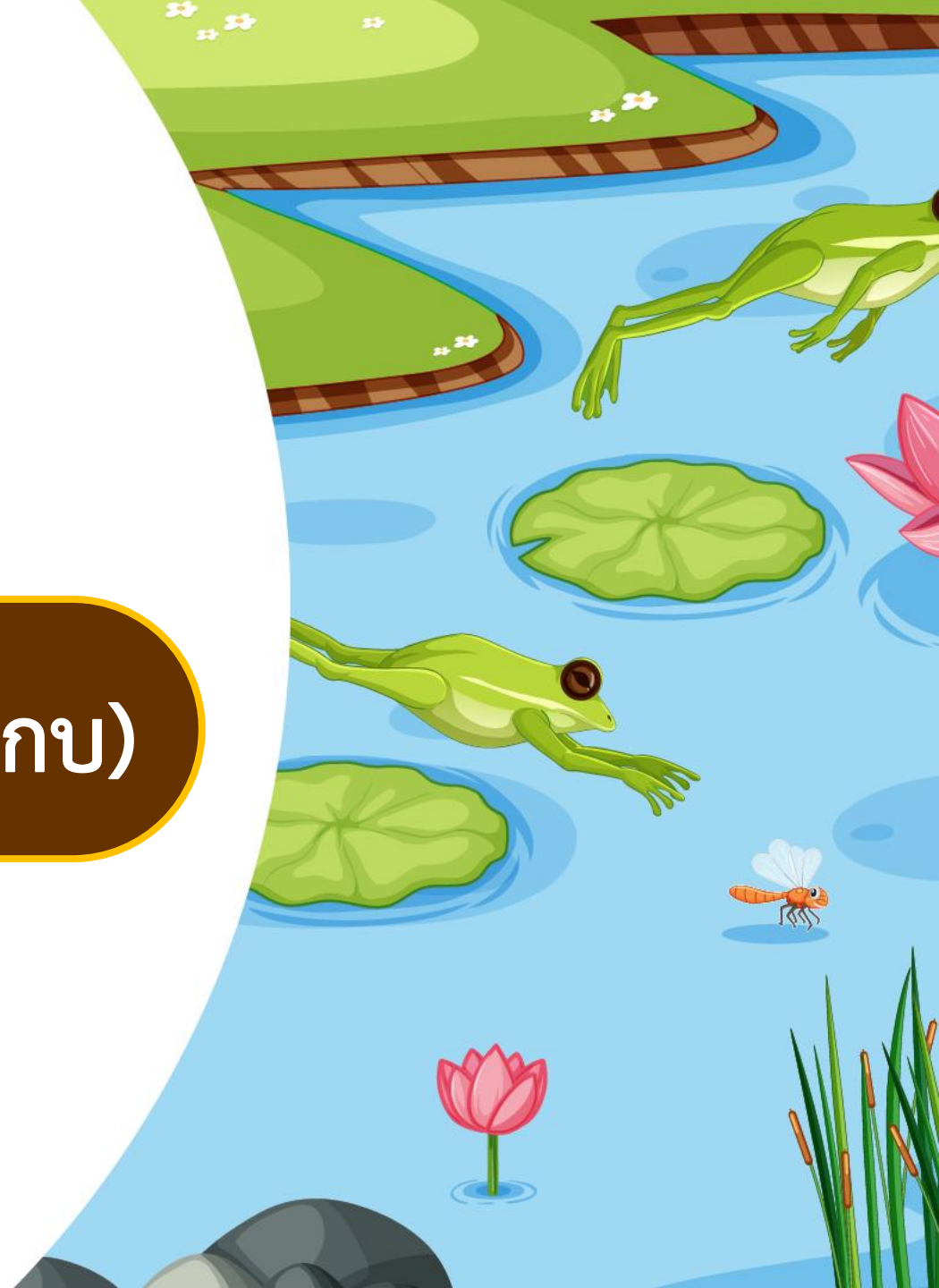


รายวิชาภาษาไทย  
รหัสวิชา ท๑๓๑๐๑  
ชั้นประถมศึกษาปีที่ ๓

**เรื่อง** สร้างสรรค์งาน (มาตรา กก กบ)

ครูผู้สอน ครูอนุชา อินทร์พ่วง  
ครูเกศวลี มะลิโชติ



# เรื่อง สร้างสรรค์งาน

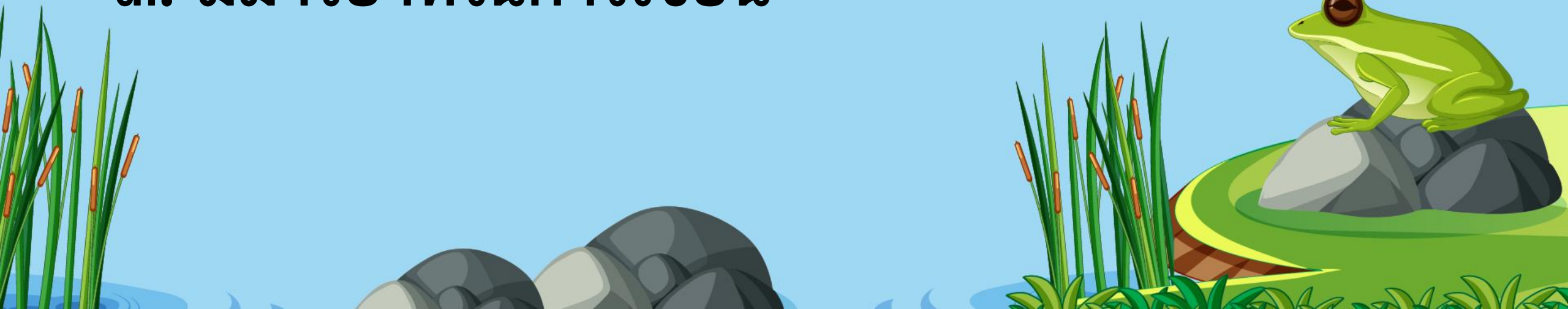
(มาตรา กก กข)





## จุดประสงค์การเรียนรู้

๑. บอกตัวสะกดในมาตรา กก และ กบ ได้
๒. สร้างชิ้นงานคำในมาตรา กก และ กบ ได้
๓. มีมารยาทในการเขียน



# อนุชวาตรูปจากลูกโลก

โดยนั่งกินลาบอย่างมีความสุข

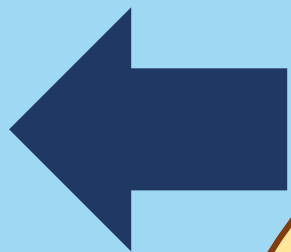
มาตรา กก

๔ คำ

มาตรา กบ

๒ คำ

ก



มาตรา กก

คำที่มี ก เป็นตัวสะกด

ตรงตามมาตรา

และ ข ค ฅ

เป็นตัวสะกดไม่ตรงตามมาตรา

ซึ่งออกเสียงเหมือน

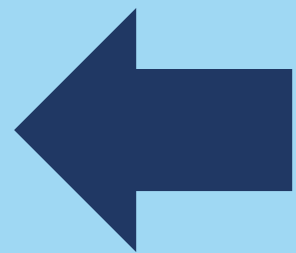
ก เป็นตัวสะกด

ฉีก

เผือก

กระจก

ข



มาตรา กก

คำที่มี ก เป็นตัวสะกด

ตรงตามมาตรา

และ ข ค ฃ เป็นตัวสะกด

ไม่ตรงตามมาตรา

ซึ่งออกเสียงเหมือน ก

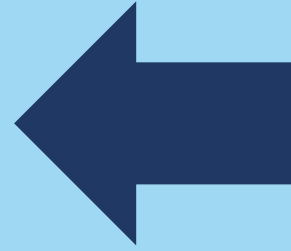
เป็นตัวสะกด

ตัวเลข

ความสุ

สุน

ค



เชื้อโรค

บริจาค

บริโภค

มาตรา กก

คำที่มี ก เป็นตัวสะกด

ตรงตามมาตรา

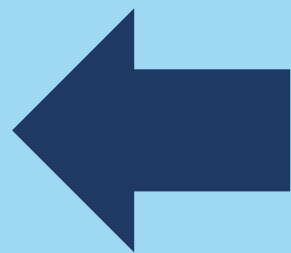
และ ข ค ฃ เป็น

ตัวสะกดไม่ตรงตามมาตรา

ซึ่งออกเสียงเหมือน

ก เป็นตัวสะกด

ฮ



เมฮ

## มาตรา กก

คำที่มี ก เป็นตัวสะกด

ตรงตามมาตรา

และ ข ค ฮ เป็น

ตัวสะกดไม่ตรงตามมาตรา

ซึ่งออกเสียงเหมือน

ก เป็นตัวสะกด



บ



มาตรา กบ

คำที่มี **บ** เป็นตัวสะกด

ตรงตามมาตรา และ **ป**

**พ ฟ ภ** เป็นตัวสะกด

ไม่ตรงตามมาตรา

ซึ่งออกเสียงเหมือน **บ**

เป็นตัวสะกด

ตะเกียบ**บ**

กระเจี๊ยบ

ประกอบ**บ**

ป



มาตรา กบ

คำที่มี **บ** เป็นตัวสะกด

ตรงตามมาตรา และ **ป**

**พ ฟ ภ** เป็นตัวสะกด

ไม่ตรงตามมาตรา

ซึ่งออกเสียงเหมือน **บ**

เป็นตัวสะกด

บา**ป**

สรุ**ป**

ณ**ป**

พ



## มาตรา กบ

คำที่มี **บ** เป็นตัวสะกด

ตรงตามมาตรา และ **ป พ**

**ฟ ภ** เป็นตัวสะกดไม่ตรง

ตามมาตรา ซึ่งออกเสียง

เหมือน **บ** เป็นตัวสะกด

สุขภาพ

สภาพ

เคารพ

ฟ



ยี่ราฟ

กราฟ

ไมโครเวฟ

## มาตรา กบ

คำที่มี **บ** เป็นตัวสะกด

ตรงตามมาตรา และ **ป ฟ**

**ฟ ภ** เป็นตัวสะกดไม่ตรง

ตามมาตรา ซึ่งออกเสียง

เหมือน **บ** เป็นตัวสะกด

ภ

โชค**ภ**

## มาตรา กบ

คำที่มี **บ** เป็นตัวสะกด

ตรงตามมาตรา และ **ป พ**

**ฟ ภ** เป็นตัวสะกดไม่ตรง

ตามมาตรา ซึ่งออกเสียง

เหมือน **บ** เป็นตัวสะกด

# “ดอกไม้มาตรา กก และมาตรา กบ”

๑. นักเรียนนำกระดาษลันตัดเป็นรูปกลีบดอกไม้
๒. นักเรียนเขียนคำที่อยู่ในมาตรา กก และมาตรา กบ ในกลีบดอกไม้
๓. ตรงกลางดอกไม้เขียนมาตรา กก หรือมาตรา กบ
๔. นำมาประกอบกันด้วยกาว เป็นรูปดอกไม้

# บทบาทของนักเรียน



๑. นักเรียนทำกิจกรรมด้วยความตั้งใจ
๒. เมื่อพบข้อสงสัยหรือไม่เข้าใจให้สอบถามครูผู้สอน
๓. นักเรียนควรใช้อุปกรณ์ด้วยความระมัดระวัง  
และมีสติ สมารถในการทำงานของตนเอง





## บทบาทของครูปลายทาง

๑. ครูเอาใจใส่ ให้คำปรึกษา และช่วยเหลือนักเรียนอย่างใกล้ชิดทุกขั้นตอน
๒. ครูให้คำแนะนำเมื่อนักเรียนสงสัยหรือไม่เข้าใจ
๓. ครูอธิบายเกี่ยวกับเนื้อหาในบทเรียนเพิ่มเติม
๔. ครูควรให้นักเรียนเลือกคำจากคำพื้นฐาน ป.๓

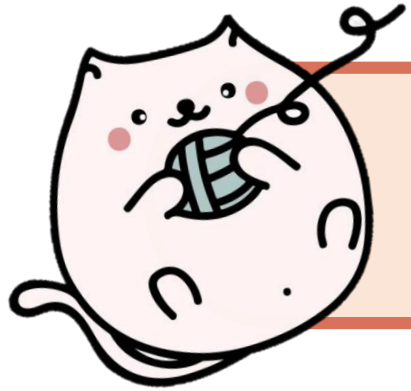








សរុប



## สิ่งที่ต้องเตรียมในครั้งต่อไป

๑. ใบความรู้ที่ ๓ เรื่องมาตรา กน
๒. ใบงานที่ ๓ เรื่องนักสำรวจมาตรา กน



# บทเรียนครั้งต่อไป

## เรื่อง มาตรา กน

ดาวน์โหลดเอกสารได้ที่ [www.dltv.ac.th](http://www.dltv.ac.th)

รายวิชาภาษาไทย  
ชั้นประถมศึกษาปีที่ ๓

