

# รายวิชาสังคมศึกษา

รหัสวิชา สด๕๑๐๑ ชั้นประถมศึกษาปีที่ ๕

เรื่อง ความสำคัญขององค์กรปกครอง  
ส่วนท้องถิ่น

ครูผู้สอน ครูนจรักษ์ สุขเจริญ

ครูสุกฤณา นกเทียน





ความสำคัญขององค์กร  
ปกครองส่วนท้องถิ่น

# จุดประสงค์การเรียนรู้

๑. อธิบายความสำคัญขององค์กรปกครองส่วนท้องถิ่นได้
๒. สามารถวิเคราะห์ความสำคัญขององค์กรปกครองส่วนท้องถิ่นได้
๓. ตระหนักถึงความสำคัญขององค์กรปกครองส่วนท้องถิ่น



# ทบทวนความรู้เดิม



# โครงสร้างการปกครองส่วนท้องถิ่น

การปกครองส่วนท้องถิ่นทั่วไป

องค์การบริหารส่วนจังหวัด

เทศบาล

องค์การบริหารส่วนตำบล

การปกครองส่วนท้องถิ่นรูปแบบพิเศษ

กรุงเทพมหานคร

เมืองพัทยา

# องค์การบริหารส่วนจังหวัด (อบจ.)

```
graph TD; A[องค์การบริหารส่วนจังหวัด (อบจ.)] --> B[ฝ่ายนิติบัญญัติ]; A --> C[ฝ่ายบริหาร]; B --> D[สภาองค์การบริหารส่วนจังหวัด]; C --> E[นายกองค์การบริหารส่วนจังหวัด];
```

ฝ่ายนิติบัญญัติ

สภาองค์การบริหารส่วนจังหวัด

ฝ่ายบริหาร

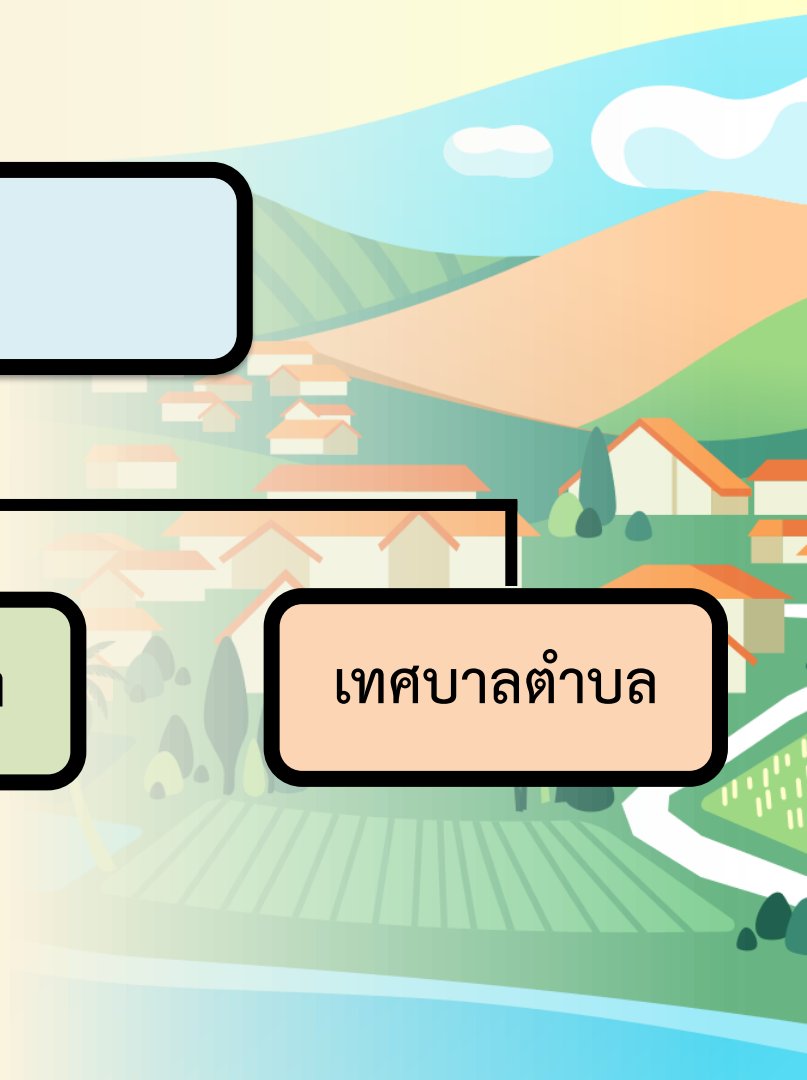
นายกองค์การบริหารส่วนจังหวัด

เทศบาล

เทศบาลนคร

เทศบาลเมือง

เทศบาลตำบล



# เทศบาล

```
graph TD; A[เทศบาล] --- B[สภาเทศบาล]; A --- C[ฝ่ายบริหาร]; C --- D[นายกเทศมนตรี]; A --- E[ฝ่ายนิติบัญญัติ];
```

ฝ่ายนิติบัญญัติ

สภาเทศบาล

ฝ่ายบริหาร

นายกเทศมนตรี



องค์การบริหารส่วนตำบล (อบต.)

```
graph TD; A[องค์การบริหารส่วนตำบล (อบต.)] --> B[ฝ่ายนิติบัญญัติ]; A --> C[ฝ่ายบริหาร]; B --> D[สภาองค์การบริหารส่วนตำบล]; C --> E[นายกองค์การบริหารส่วนตำบล];
```

ฝ่ายนิติบัญญัติ

สภาองค์การบริหาร  
ส่วนตำบล

ฝ่ายบริหาร

นายกองค์การบริหารส่วนตำบล

# กรุงเทพมหานคร

```
graph TD; A[กรุงเทพมหานคร] --> B[ฝ่ายนิติบัญญัติ]; A --> C[ฝ่ายบริหาร]; B --> D[สภากรุงเทพมหานคร]; C --> E[ผู้ว่าราชการกรุงเทพมหานคร];
```

ฝ่ายนิติบัญญัติ

สภากรุงเทพมหานคร

ฝ่ายบริหาร

ผู้ว่าราชการกรุงเทพมหานคร

# เมืองพัทยา

```
graph TD; A[เมืองพัทยา] --> B[ฝ่ายนิติบัญญัติ]; A --> C[ฝ่ายบริหาร]; B --> D[สภาเมืองพัทยา]; C --> E[นายกเมืองพัทยา];
```

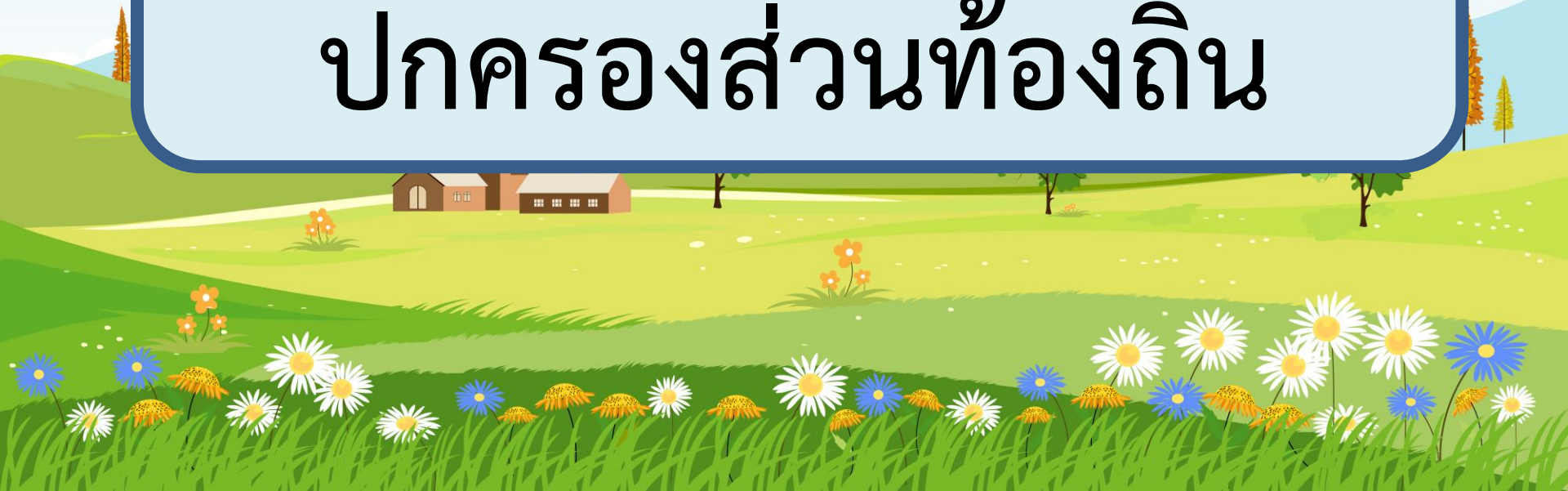
ฝ่ายนิติบัญญัติ

สภาเมืองพัทยา

ฝ่ายบริหาร

นายกเมืองพัทยา

# ความสำคัญขององค์กร ปกครองส่วนท้องถิ่น



## ความสำคัญของการปกครองส่วนท้องถิ่น

การปกครองส่วนท้องถิ่นเป็นพื้นฐานสำคัญของการปกครองระบอบประชาธิปไตย เนื่องจากเปิดโอกาสให้ประชาชนได้เข้าไปมีส่วนร่วมในการบริหารจัดการท้องถิ่นของตนเอง เพื่อให้เกิดความสะดวกรวดเร็วและมีประสิทธิภาพ

# ๑. แบ่งเบาภาระหน้าที่และความรับผิดชอบของ รัฐบาลหรือราชการส่วนกลาง



แหล่งที่มา : [http://www.prachuap.go.th/site/index.php?option=com\\_content&view=article&id=45&Itemid=67](http://www.prachuap.go.th/site/index.php?option=com_content&view=article&id=45&Itemid=67)

## ๒. ตอบสนองความต้องการของประชาชนในท้องถิ่นได้ อย่างรวดเร็ว

เพราะองค์กรปกครองส่วนท้องถิ่นอยู่ใกล้ชิดกับ  
ประชาชนมากกว่ารัฐบาล จึงสามารถแก้ไขปัญหาก็  
เกิดขึ้นในแต่ละท้องถิ่นได้ทันต่อเหตุการณ์และตรงกับ  
สภาพความเป็นจริง

### ๓. ประชาชนได้รับบริการที่รวดเร็ว โดยไม่ต้องเดินทาง ไปไกลและเสียค่าใช้จ่ายที่มากขึ้น



แหล่งที่มา : <http://www.bangkok.go.th/samphanthawong/page/sub/2080/1/1/info/2852/%>





๔. เป็นแหล่งฝึกฝน  
การเรียนรู้ด้าน  
ประชาธิปไตยให้แก่  
ประชาชนในท้องถิ่น



๕. ประชาชนสามารถเข้าไปมีส่วนร่วมในการบริหารงานเพื่อพัฒนาท้องถิ่น ซึ่งจะส่งผลให้ท้องถิ่นเจริญเติบโตและมีการพัฒนาไปอย่างรวดเร็ว

แหล่งที่มา : <https://www.chiangmainews.co.th/page/archives/947276/>

๒. การบำรุงรักษา ศิลปะ จารีต ประเพณี ภูมิปัญญาท้องถิ่นหรือ  
วัฒนธรรมอันดีงามของท้องถิ่น เป็นไปอย่างสอดคล้องกับวิถีชีวิต  
และความต้องการของประชาชนในท้องถิ่น



แหล่งที่มา : <https://sites.google.com/site/wwwpangwathnhrmeleaprapheni/prapheni-thiy-mi-xari-bang>

# ข้อใดคือความสำคัญขององค์กรปกครองส่วน ท้องถิ่น

๑

เพิ่มภาระความรับผิดชอบ  
ให้แก่ราชการส่วนกลาง

๒

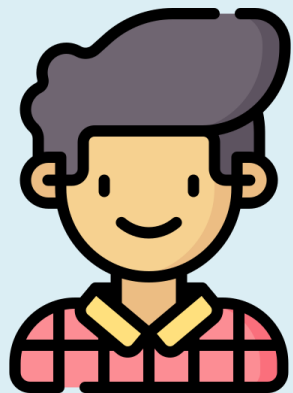
ส่งเสริมให้คนในท้องถิ่นพึ่งพา  
การนำเข้าสินค้าจากที่อื่น

๓

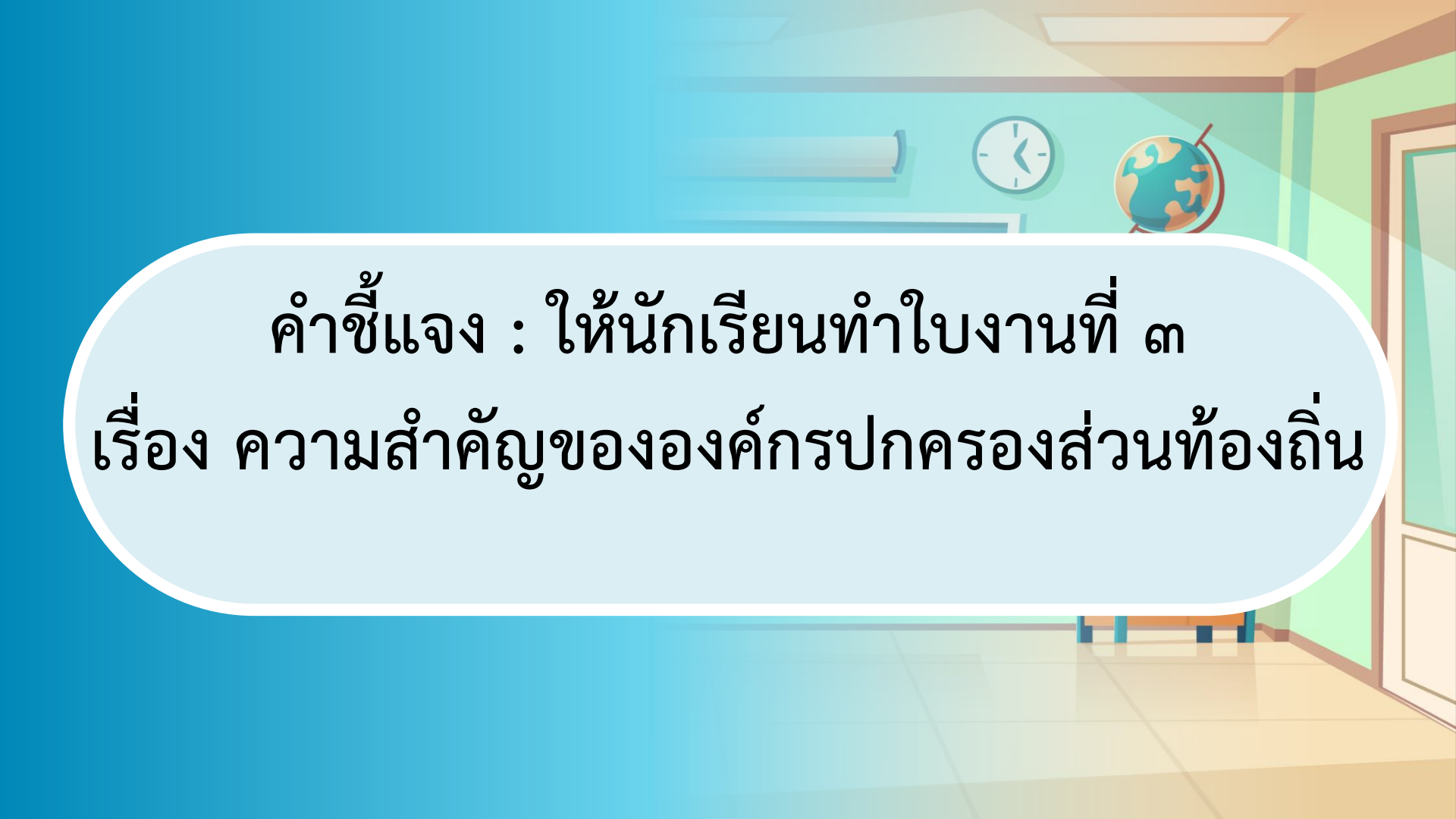
เป็นแหล่งฝึกฝนและเรียนรู้ด้าน  
ประชาธิปไตยแก่คนในท้องถิ่น

๔

เป็นหน่วยงานป้องกันและปราบปราม  
คดีอาชญากรรมต่าง ๆ



ชั้นปฏิบัติ



คำชี้แจง : ให้นักเรียนทำใบงานที่ ๓  
เรื่อง ความสำคัญขององค์กรปกครองส่วนท้องถิ่น

# คำชี้แจง

## คำชี้แจงกิจกรรมนักเรียน

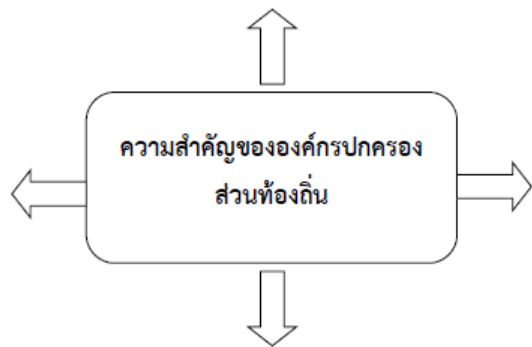
ให้นักเรียนทำใบงานที่ ๓  
เรื่อง ความสำคัญขององค์กร  
ปกครองส่วนท้องถิ่น

## คำชี้แจงครูปลายทาง

๑. ครูให้นักเรียนทำใบงานที่ ๓  
เรื่อง ความสำคัญขององค์กรปกครอง  
ส่วนท้องถิ่น
๒. ครูเดินดูและให้ความช่วยเหลือ  
ตามความเหมาะสม

ใบงานที่ ๓ เรื่อง ความสำคัญขององค์กรปกครองส่วนท้องถิ่น  
หน่วยการเรียนรู้ที่ ๒ เรื่อง การปกครองท้องถิ่น  
แผนการจัดการเรียนรู้ที่ ๓ เรื่อง ความสำคัญขององค์กรปกครองส่วนท้องถิ่น  
รายวิชาสังคมศึกษา รหัสวิชา ส๑๕๑๐๑ ภาคเรียนที่ ๑ ชั้นประถมศึกษาปีที่ ๕

คำชี้แจง ให้นักเรียนสรุปองค์ความรู้เป็นแผนผังความคิดเกี่ยวกับความสำคัญขององค์กรปกครองส่วนท้องถิ่น



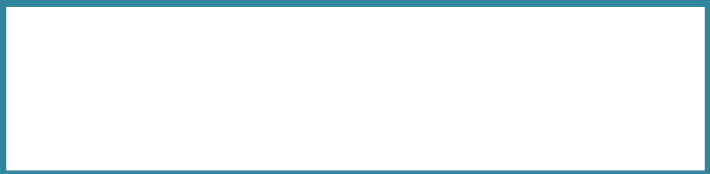
# ใบงานที่ ๓







ความสำคัญขององค์กรปกครอง  
ส่วนท้องถิ่น



๓. ประชาชนได้รับบริการที่รวดเร็ว โดยไม่ต้อง  
เดินทางไปไกลและเสียค่าใช้จ่ายที่มากขึ้น

๑. แบ่งเบาภาระที่และความรับผิดชอบ  
ของรัฐบาล

๒. ตอบสนองต่อความต้องการของ  
ประชาชนในท้องถิ่นได้อย่างรวดเร็ว

## ความสำคัญขององค์กรปกครอง ส่วนท้องถิ่น

๔. เป็นแหล่งฝึกฝนการเรียนรู้ด้าน  
ประชาธิปไตยให้แก่ประชาชนในท้องถิ่น

๕. ประชาชนสามารถเข้าไปมีส่วนร่วมใน  
การบริหารงานเพื่อพัฒนาท้องถิ่น

๖. มีส่วนในการบำรุงรักษา ศิลปะ จารีต ประเพณีภูมิ  
ปัญญาท้องถิ่นหรือวัฒนธรรมอันดีงามของท้องถิ่น

# สรุปบทเรียน



การปกครองส่วนท้องถิ่นเป็นพื้นฐานสำคัญของการปกครองในระบบประชาธิปไตย เป็นการเปิดโอกาสให้ประชาชนได้เข้าไปมีส่วนร่วมในการบริหารจัดการท้องถิ่นของตนเอง ทำให้เกิดการพัฒนาที่ตรงตามความต้องการของประชาชนและสามารถแก้ไขปัญหาต่าง ๆ ได้อย่างรวดเร็ว

# บทเรียนครั้งต่อไป

เรื่อง

บทบาทหน้าที่ของผู้บริหารท้องถิ่น



# สิ่งที่ต้องเตรียม

ใบงานที่ ๔

เรื่อง บทบาทหน้าที่ของผู้บริหารท้องถิ่น

สามารถดาวน์โหลดได้ที่ [www.dltv.ac.th](http://www.dltv.ac.th)

