

รายวิชาสังคมศึกษา

รหัสวิชา สด๕๑๐๑ ชั้นประถมศึกษาปีที่ ๕

เรื่อง โครงสร้างการบริหารงาน
การปกครองส่วนท้องถิ่น

ครูผู้สอน ครูนจรักษ์ สุขเจริญ

ครูสุกฤณา นกเทียน





โครงสร้างการบริหารงาน
การปกครองส่วนท้องถิ่น

จุดประสงค์การเรียนรู้

๑. อธิบายโครงสร้างการบริหารงานการปกครองส่วนท้องถิ่นได้
๒. สามารถจำแนกประเภทขององค์กรปกครองส่วนท้องถิ่นได้
๓. ตระหนักถึงความสำคัญของการบริหารงานองค์กรปกครองส่วนท้องถิ่น



คำถามชวนคิด

จากการเรียนรู้ครั้งที่แล้ว นักเรียนจำได้หรือไม่ว่า
องค์กรปกครองส่วนท้องถิ่นในประเทศไทย
แบ่งออกเป็นกี่ประเภท



คำตอบ

๒ ประเภท คือ การปกครองส่วนท้องถิ่น
แบบทั่วไป และ การปกครองส่วนท้องถิ่น
รูปแบบพิเศษ



คำถามชวนคิด

ให้นักเรียนยกตัวอย่าง
องค์กรปกครองส่วนท้องถิ่นรูปแบบพิเศษ



คำตอบ

กรุงเทพมหานคร และ เมืองพัทยา



โครงสร้างการปกครองส่วนท้องถิ่น

การปกครองส่วนท้องถิ่นทั่วไป

การปกครองส่วนท้องถิ่นรูปแบบพิเศษ

องค์การบริหารส่วนจังหวัด

กรุงเทพมหานคร

เทศบาล

เมืองพัทยา

องค์การบริหารส่วนตำบล

ข้อใดไม่ใช่รูปแบบการปกครองส่วนท้องถิ่น

๑

อำเภอ

๒

เทศบาล

๓

กรุงเทพมหานคร

๔

องค์การบริหาร
ส่วนจังหวัด

องค์การบริหารส่วนจังหวัด (อบจ.)

ฝ่ายนิติบัญญัติ

สภาองค์การบริหารส่วนจังหวัด

ฝ่ายบริหาร

นายกองค์การบริหารส่วนจังหวัด

องค์การบริหารส่วนจังหวัด (อบจ.)



มีหน้าที่ในการช่วยเหลือและสนับสนุน
การจัดทำบริการสาธารณะที่ครอบคลุม
หลายพื้นที่และหน่วยงาน จัดทำแผนพัฒนา
องค์การบริหารส่วนจังหวัดและประสาน
การทำแผนพัฒนาจังหวัดตามระเบียบที่
คณะรัฐมนตรีกำหนด

เทศบาล

```
graph TD; A[เทศบาล] --- B[เทศบาลนคร]; A --- C[เทศบาลเมือง]; A --- D[เทศบาลตำบล];
```

เทศบาลนคร

เทศบาลเมือง

เทศบาลตำบล

เทศบาล

```
graph TD; A[เทศบาล] --- B[ฝ่ายนิติบัญญัติ]; A --- C[ฝ่ายบริหาร]; B --- D[สภาเทศบาล]; C --- E[นายกเทศมนตรี]
```

ฝ่ายนิติบัญญัติ

สภาเทศบาล

ฝ่ายบริหาร

นายกเทศมนตรี

เทศบาล



เทศบาล

มีหน้าที่ในเขตเทศบาล เช่น รักษา
ความสงบเรียบร้อย ทำนุบำรุงและ
ดูแลรักษาความสะอาดและ
การประปา ส่งเสริมให้ประชาชน
มีส่วนร่วมในการพัฒนาท้องถิ่น

องค์การบริหารส่วนตำบล (อบต.)



เป็นองค์กรปกครองส่วนท้องถิ่น
ระดับตำบล จัดตั้งขึ้นมาจาก
สภาตำบลที่มีรายได้ตามเกณฑ์ที่
กฎหมายกำหนด

องค์การบริหารส่วนตำบล (อบต.)

ฝ่ายนิติบัญญัติ

สภาองค์การบริหาร
ส่วนตำบล

ฝ่ายบริหาร

นายกองค์การบริหารส่วนตำบล

องค์การบริหารส่วนตำบล (อบต.)



แหล่งที่มา : <https://www.huahin.go.th/new/content/logo>

มีอำนาจหน้าที่ในการพัฒนาตำบล
ทั้งในด้านเศรษฐกิจสังคมและ
วัฒนธรรมจัดให้มีการบำรุงทางน้ำและ
ทางบกการรักษาความสะอาดทางถนน
ทางน้ำ ทางเดิน และส่งเสริมการศึกษา
ศาสนาและวัฒนธรรม

กรุงเทพมหานคร



เป็นองค์กรปกครอง
ส่วนท้องถิ่นรูปแบบพิเศษ
ที่มีความรับผิดชอบในการดูแล
พื้นที่ของกรุงเทพมหานคร
ทั้งหมด ๕๐ เขต

กรุงเทพมหานคร

```
graph TD; A[กรุงเทพมหานคร] --> B[ฝ่ายนิติบัญญัติ]; A --> C[ฝ่ายบริหาร]; B --> D[สภากรุงเทพมหานคร]; C --> E[ผู้ว่าราชการกรุงเทพมหานคร];
```

ฝ่ายนิติบัญญัติ

สภากรุงเทพมหานคร

ฝ่ายบริหาร

ผู้ว่าราชการกรุงเทพมหานคร

เมืองพัทยา



เป็นองค์กรปกครองส่วน
ท้องถิ่นรูปแบบพิเศษ ตั้งอยู่
ในเขตจังหวัดชลบุรี

เมืองพัทยา

```
graph TD; A[เมืองพัทยา] --> B[ฝ่ายนิติบัญญัติ]; A --> C[ฝ่ายบริหาร]; B --> D[สภาเมืองพัทยา]; C --> E[นายกเมืองพัทยา];
```

ฝ่ายนิติบัญญัติ

สภาเมืองพัทยา

ฝ่ายบริหาร

นายกเมืองพัทยา

ข้อใดคือฝ่ายนิติบัญญัติขององค์การบริหาร ส่วนจังหวัด

๑

สภาองค์การบริหาร
ส่วนจังหวัด

๒

สภาเทศบาล

๓

สภาเมืองพัทยา

๔

สภาองค์การบริหาร
ส่วนตำบล

ข้อใดเป็นอำนาจหน้าที่โดยตรงขององค์กรปกครอง ส่วนท้องถิ่น

๑

รักษาความเป็นระเบียบ
เรียบร้อยในท้องถิ่น

๒

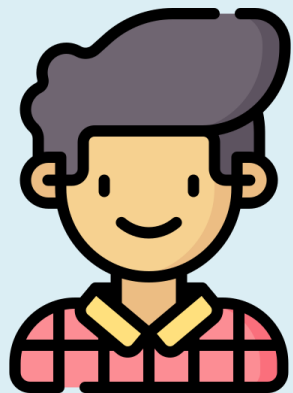
จัดหาอาหารให้คนใน
ชุมชนรับประทาน

๓

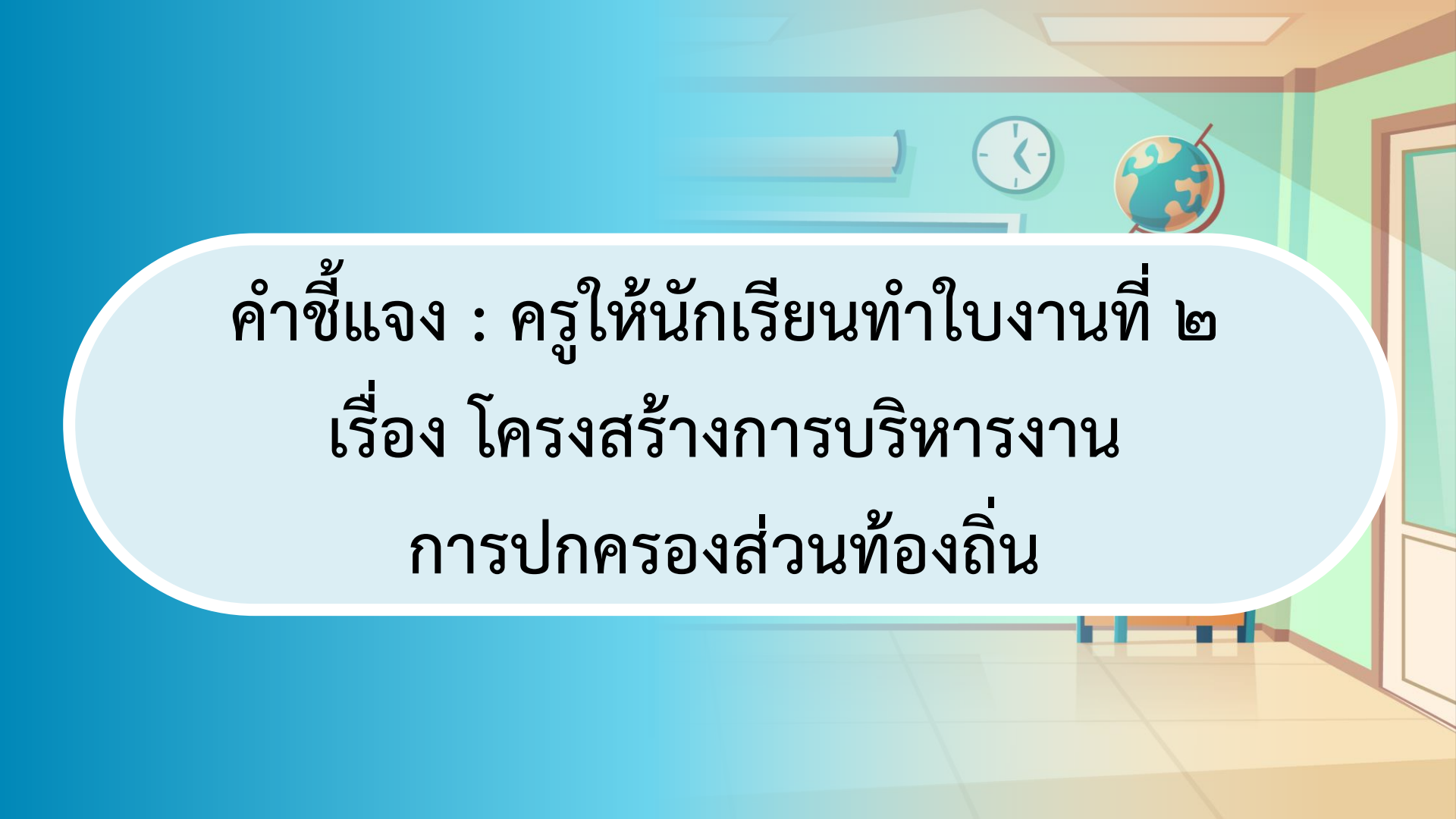
เรียกเก็บภาษีทั้งบุคคลที่มี
รายได้และไม่มีรายได้

๔

รับแจ้งความให้กับคนใน
ชุมชนแก้ตำรวจ



ชั้นปฏิบัติ

A stylized illustration of a classroom. In the background, there is a whiteboard, a round wall clock showing approximately 10:10, and a globe on a stand. The room has light green walls and a wooden floor. A doorway is visible on the right side.

คำชี้แจง : ครูให้นักเรียนทำใบงานที่ ๒
เรื่อง โครงสร้างการบริหารงาน
การปกครองส่วนท้องถิ่น

คำชี้แจง

คำชี้แจงกิจกรรมนักเรียน

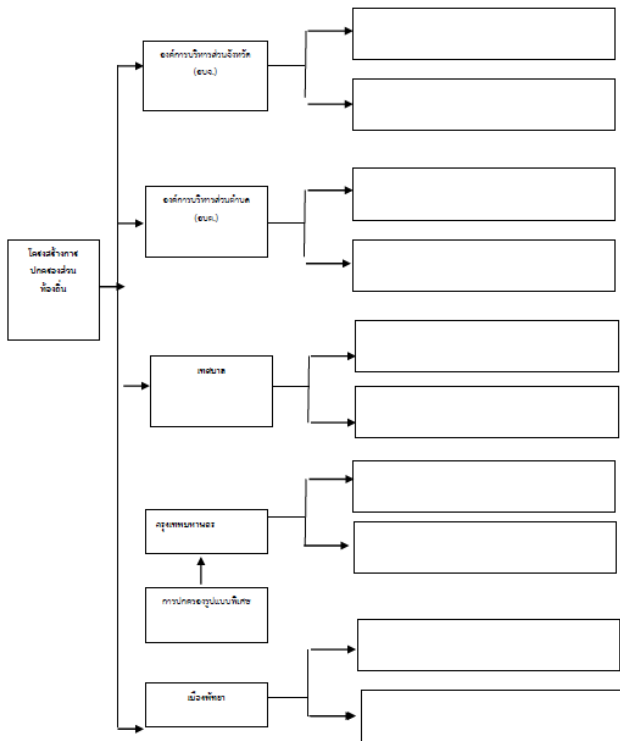
ให้นักเรียนทำใบงานที่ ๒
เรื่อง โครงสร้างการบริหารงาน
การปกครองส่วนท้องถิ่น

คำชี้แจงครูปลายทาง

๑. ครูให้นักเรียนทำใบงานที่ ๒
เรื่อง โครงสร้างการบริหารงานการปกครอง
ส่วนท้องถิ่น
๒. ครูเดินดูและให้ความช่วยเหลือตาม
ความเหมาะสม

ใบงานที่ ๒ เรื่อง โครงสร้างการบริหารงานการปกครองส่วนท้องถิ่น
 หน่วยการเรียนรู้ที่ ๖ เรื่อง การปกครองส่วนท้องถิ่น
 แผนการจัดการเรียนรู้ที่ ๒ เรื่อง โครงสร้างการบริหารงานการปกครองส่วนท้องถิ่น
 รายวิชาสังคมศึกษา รหัสวิชา ส๑๕๑๐๑ ภาคเรียนที่ ๑ ชั้นประถมศึกษาปีที่ ๕

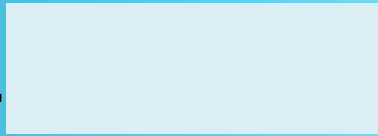
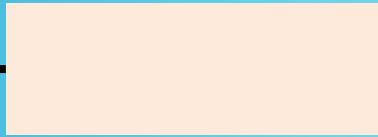
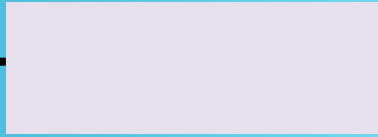
คำชี้แจง นักเรียนเติมคำตอบที่ถูกต้อง โครงสร้างการบริหารงานการปกครองส่วนท้องถิ่นให้สมบูรณ์



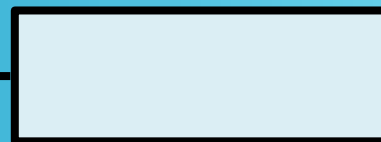
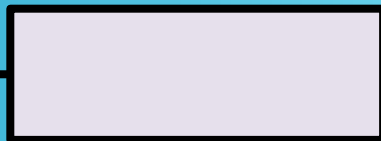
ใบงานที่ ๒



โครงสร้างการปกครอง
ส่วนท้องถิ่นแบบทั่วไป



โครงสร้างการปกครอง
ส่วนท้องถิ่นรูปแบบพิเศษ



โครงสร้างการปกครอง
ส่วนท้องถิ่นแบบทั่วไป

องค์การบริหารส่วน
จังหวัด(อบจ.)

สภาองค์การบริหาร
ส่วนจังหวัด

นายกองค์การบริหาร
ส่วนจังหวัด

เทศบาล

สภาเทศบาล

นายกเทศมนตรี

องค์การบริหารส่วน
ตำบล(อบต.)

สภาองค์การบริหารส่วนตำบล

นายกองค์การบริหาร
ส่วนตำบล

โครงสร้างการปกครอง
ส่วนท้องถิ่นรูปแบบ
พิเศษ

กรุงเทพมหานคร

สภากรุงเทพมหานคร

ผู้ว่าราชการกรุงเทพมหานคร

เมืองพัทยา

สภาเมืองพัทยา

นายกเมืองพัทยา

สรุปบทเรียน



องค์กรปกครองส่วนท้องถิ่นในประเทศไทย
แบ่งโครงสร้างการบริหารงานออกเป็นฝ่ายนิติบัญญัติและ
ฝ่ายบริหาร ซึ่งล้วนมาจากการเลือกตั้งของประชาชน
ในท้องถิ่นนั้น ๆ เพื่อให้แต่ละท้องถิ่นมีอิสระในการบริหาร
จัดการงานบริการสาธารณะด้วยตนเองอย่างมีประสิทธิภาพ

บทเรียนครั้งต่อไป

เรื่อง ความสำคัญขององค์กร
ปกครองส่วนท้องถิ่น



สิ่งที่ต้องเตรียม

ใบงานที่ ๓

เรื่อง ความสำคัญขององค์กร

ปกครองส่วนท้องถิ่น

สามารถดาวน์โหลดได้ที่ www.dltv.ac.th

