



รายวิชาสังคมศึกษา

รหัสวิชา ส๑๕๑๐๑ ชั้นประถมศึกษาปีที่ ๕

เรื่อง สถานภาพ บทบาทและหน้าที่

ครูผู้สอน ครูนจรักษ์ สุขเจริญ

ครูสุกฤณา นกเทียน



สถานภาพ บทบาทและหน้าที่



จุดประสงค์การเรียนรู้

๑. อธิบายสถานภาพและบทบาทหน้าที่ของพลเมืองดีได้
๒. สามารถยกตัวอย่างสถานภาพและบทบาทหน้าที่ของพลเมืองดีได้
๓. ตระหนักถึงความสำคัญของสถานภาพและการปฏิบัติตามบทบาทหน้าที่ของพลเมืองดีได้



คำถามชวนคิด

การปฏิบัติตนเป็นพลเมืองดีนั้นควรปฏิบัติอย่างไร



คำตอบของฉัน

๑.

๓.

๒.

๔.

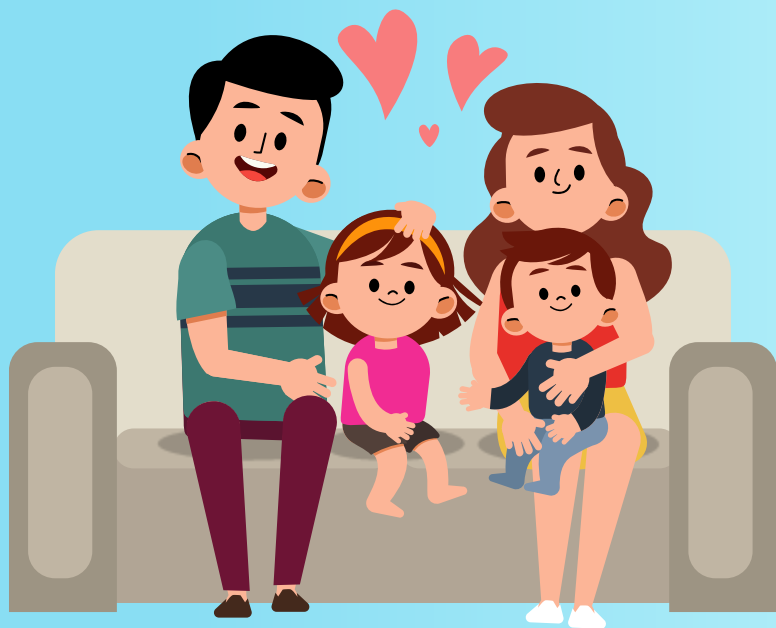


คำตอบ

การช่วยเหลือสังคม



ความหมายของสถานภาพ



สถานภาพหมายถึง ฐานะ
ตำแหน่งบุคคลที่ได้รับ เช่น บิดา
มารดา ลูก นักเรียน ครู สำหรับ
บุคคลนั้นอาจมีหลายสถานภาพ

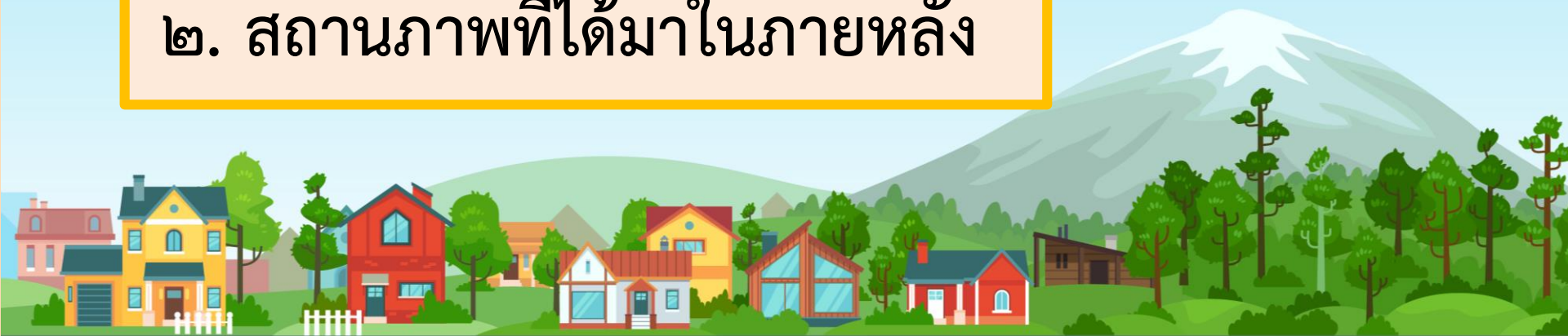


เช่น นางสุดา มีบุตร ๑ คน
และประกอบอาชีพเป็น
พยาบาล ดังนั้น นางสุดา
มีสถานภาพเป็นทั้ง มารดา
และพยาบาล

สถานภาพแบ่งออกเป็น ๒ประเภท

๑. สถานภาพโดยกำเนิด

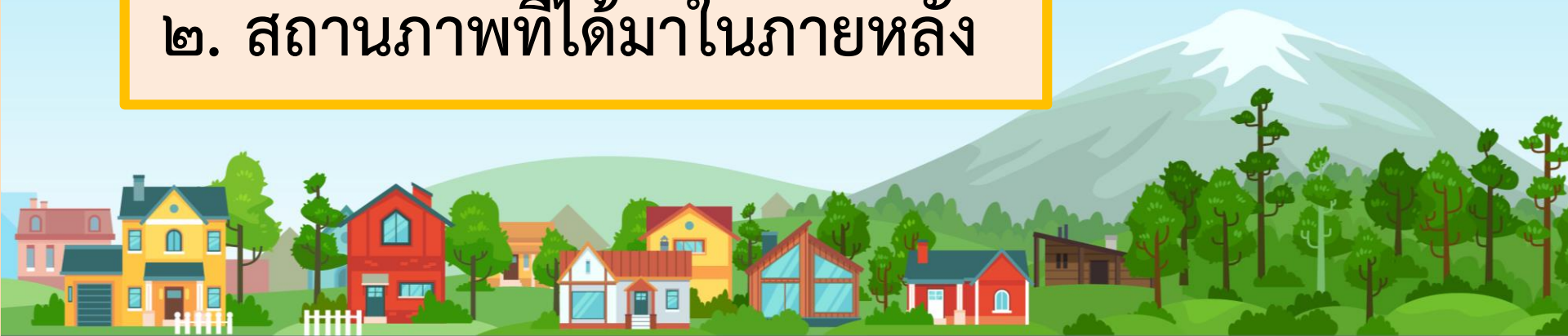
๒. สถานภาพที่ได้มาในภายหลัง



สถานภาพแบ่งออกเป็น ๒ ประเภท

๑. สถานภาพโดยกำเนิด

๒. สถานภาพที่ได้มาในภายหลัง



๑. สถานภาพโดยกำเนิด



สถานภาพทางเพศ เช่น เพศหญิง เพศชาย

๑. สถานภาพโดยกำเนิด

สถานภาพทางเชื้อชาติ เช่น เชื้อชาติไทย เชื้อชาติจีน

สถานภาพทางทางครอบครัว เช่น พ่อ แม่ ลูก พี่ น้อง ลุง ป้า
น้า อา หลาน

สถานภาพทางถิ่นกำเนิด เช่น ชาวภาคใต้ ชาวภาคเหนือ
ชาวภาคอีสาน

เสริมความรู้

เชื่อชาติกับสัญชาติแตกต่างกันอย่างไร



เสริมความรู้

สัญชาติสามารถเปลี่ยนแปลงได้
ตามกฎหมายของแต่ละประเทศ
ส่วนเชื้อชาติไม่สามารถเปลี่ยนแปลงได้

๒. สถานภาพที่ได้มาในภายหลัง



สถานภาพทางการศึกษา เช่น
เรียนจบชั้นประถมศึกษาปีที่ ๕
มัธยมศึกษาปีที่ ๖
ปริญญาตรี เป็นต้น

๒. สถานที่ที่ได้มาในภายหลัง



สถานที่ทางการสมรส
เช่น คนโสด คนสมรสแล้ว

๒. สถานภาพที่ได้มาในภายหลัง



สถานภาพทางอาชีพ เช่น
ชาวนา ชาวสวน ครู
นักเรียน นายแพทย์ นาง
พยาบาล ทหาร ตำรวจ

ความหมายของบทบาทและหน้าที่

เมื่อบุคคลมีสถานภาพใดก็ต้องปฏิบัติ
ตนตามบทบาทหน้าที่ของสถานภาพนั้น
บทบาท หมายถึง การทำตามหน้าที่ที่
กำหนดไว้หน้าที่ หมายถึง กิจที่จะต้องทำ
ด้วยความรับผิดชอบ



ครู

มีบทบาทหน้าที่ให้ความรู้
แก่นักเรียนและอบรมสั่งสอนให้
นักเรียนเป็นคนดี

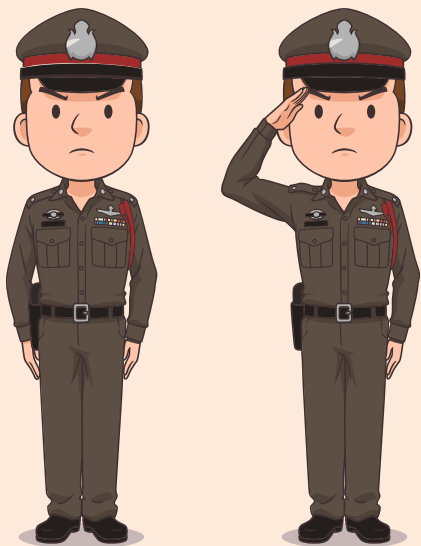


นักเรียน



มีบทบาทหน้าที่ตั้งใจเรียน
หนังสือ ปฏิบัติตามกฎหมายของ
โรงเรียน

ตำรวจ



มีบทบาทหน้าที่ดูแลประชาชน
ให้เกิดความสงบสุข ป้องกัน
ปราบปรามผู้ร้าย

พยาบาล



มีบทบาทหน้าที่ดูแลรักษา
ผู้ป่วยที่เจ็บป่วย

ความสำคัญของบทบาท

บทบาทหน้าที่เป็นสิ่งที่กำหนดความรับผิดชอบ
ของบุคคลที่มีสถานภาพต่าง ๆ ในสังคม การปฏิบัติ
ตนตามบทบาทหน้าที่จะทำให้สังคมโดยรวมเกิด
ความสงบสุขร่มเย็น

กิจกรรมหนูน้อยคนเก่ง

คำชี้แจง : ให้นักเรียนเขียนชื่อบุคคลที่นักเรียน
รู้จัก ๕ คน พร้อมบอกสถานภาพและบทบาท

ชื่อ-สกุล	สถานภาพ	ประเภทของสถานภาพ	บทบาท

คำชี้แจง : ให้นักเรียนดูภาพสถานภาพ
และเขียนบทบาทดังกล่าว



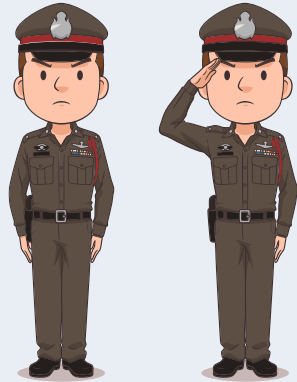
สถานภาพ

บทบาท



สถานการณ์

บทบาท



สถานภาพ

บทบาท



ดูแลสุขภาพของประชาชน



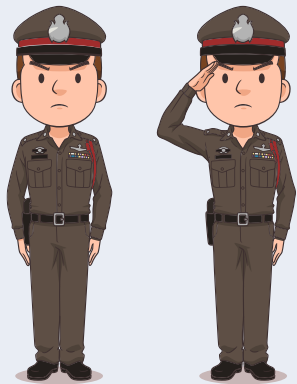
เคารพเชื่อฟังบิดา มารดา
ตั้งใจเล่าเรียนหนังสือ

สถานการณ์ภาพ

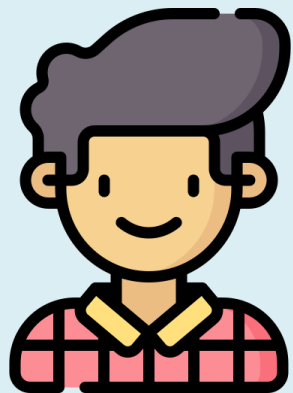


บทบาท

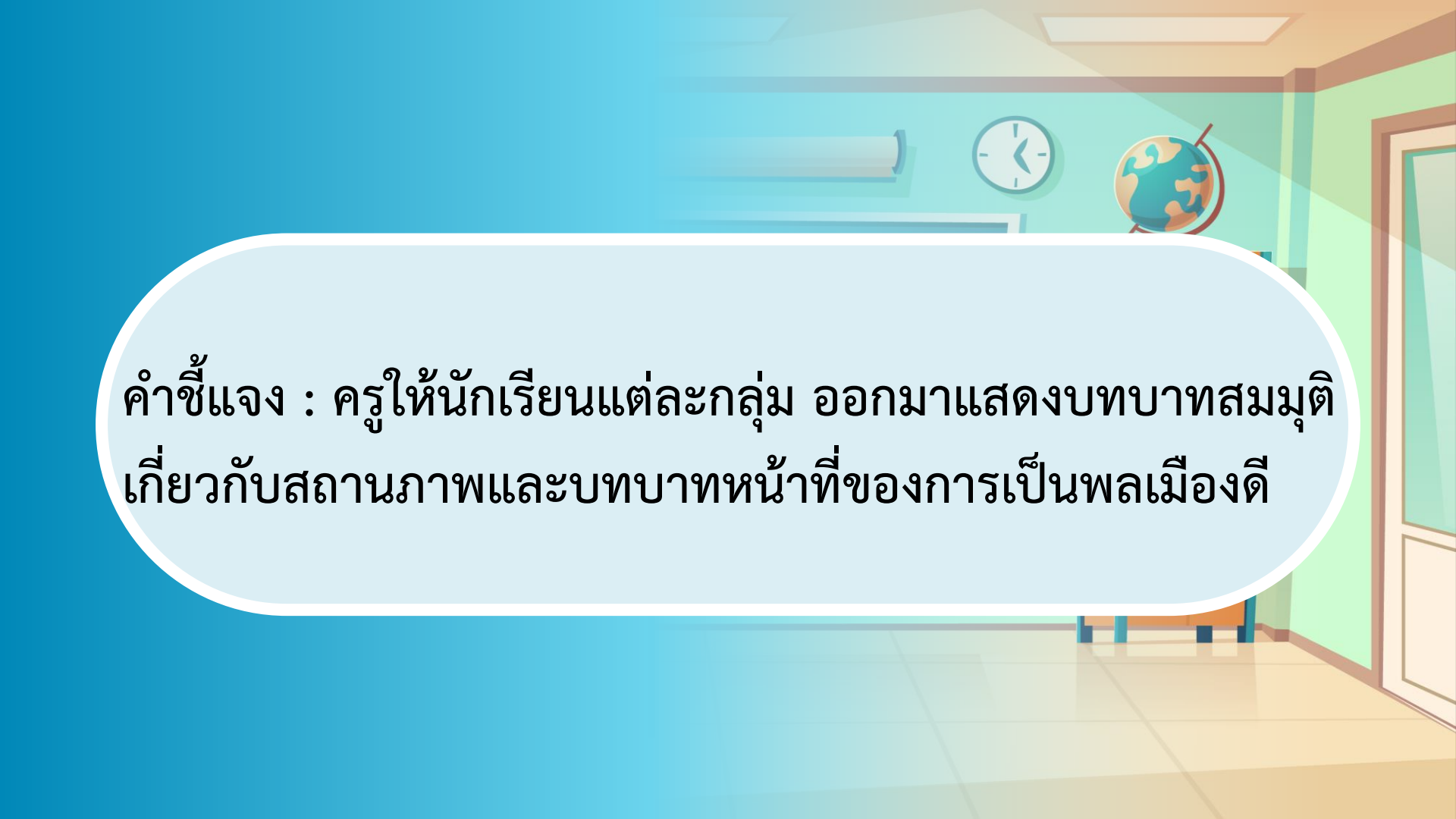
พิจารณาพิพากษาคดีความ
ต่าง ๆ ให้เป็นไปตามกฎหมาย



ดูแลปกป้องประชาชน
ในยามเดือดร้อน



ชั้นปฏิบัติ

A stylized illustration of a classroom. In the background, there is a white wall with a round clock and a globe on a stand. A doorway is visible on the right side. The floor is light brown. The overall scene is brightly lit with a blue and green color palette.

คำชี้แจง : ครูให้นักเรียนแต่ละกลุ่ม ออกมาแสดงบทบาทสมมุติ
เกี่ยวกับสถานภาพและบทบาทหน้าที่ของการเป็นพลเมืองดี

คำชี้แจง

คำชี้แจงกิจกรรมนักเรียน

๑. ให้นักเรียนจับกลุ่ม กลุ่มละ ๔ คน หรือตามความเหมาะสมในห้องเรียน
๒. ให้นักเรียนแต่ละกลุ่ม ออกมาแสดงบทบาทสมมติเกี่ยวกับสถานภาพและบทบาทหน้าที่ของการเป็นพลเมืองดี

คำชี้แจงครูปลายทาง

๑. ให้นักเรียนจับกลุ่ม กลุ่มละ ๔ คน หรือตามความเหมาะสมในห้องเรียน
๒. ครูให้นักเรียนแต่ละกลุ่ม ออกมาแสดงบทบาทสมมติเกี่ยวกับสถานภาพและบทบาทหน้าที่ของการเป็นพลเมืองดี
๓. ครูเดินดูและให้ความช่วยเหลือตามความเหมาะสม

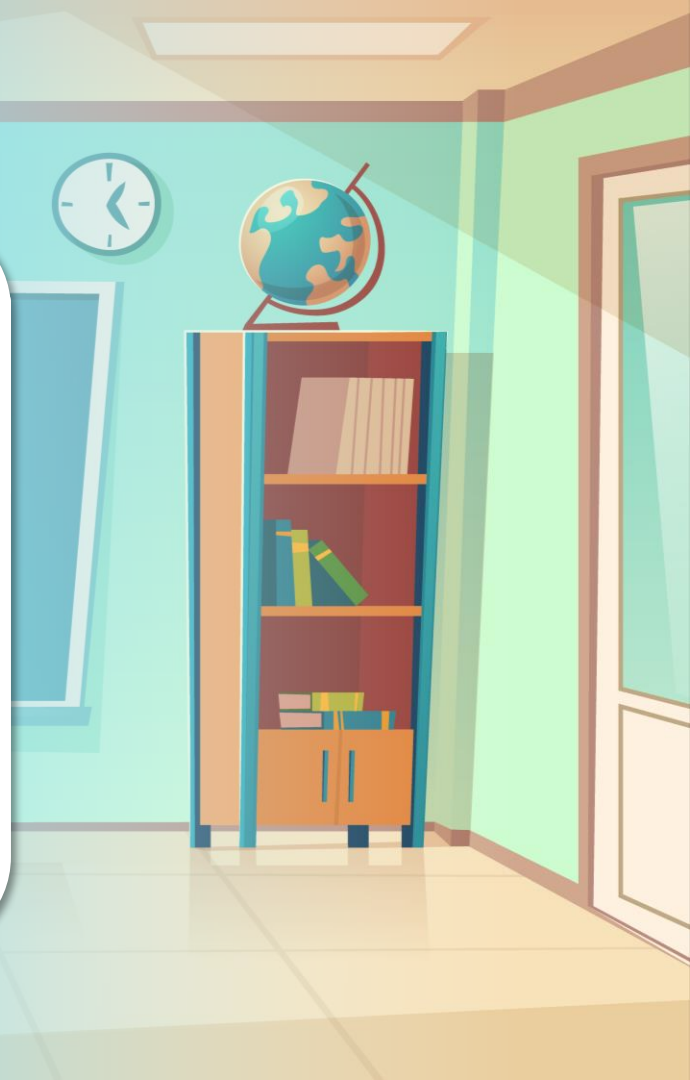
สรุปบทเรียน



สถานภาพ แบ่งเป็น ๒ ลักษณะคือ สถานภาพโดย
กำเนิด และสถานภาพที่ได้มาภายหลัง
ส่วน **บทบาทหน้าที่** ผู้ที่มีสถานภาพโดยอ้อมมีบทบาท
บทบาทหน้าที่สัมพันธ์กับสถานภาพนั้น การที่ทุกคน
ปฏิบัติตามบทบาทหน้าที่ที่สอดคล้องกับสถานภาพ
ส่งผลให้การอยู่ร่วมกันในสังคมเป็นปกติสุข

บทเรียนครั้งต่อไป

เรื่อง สิทธิและเสรีภาพ



สิ่งที่ต้องเตรียม

ใบงานที่ ๑

เรื่อง สิทธิ และเสรีภาพ

สามารถดาวน์โหลดได้ที่

www.dltv.ac.th

