

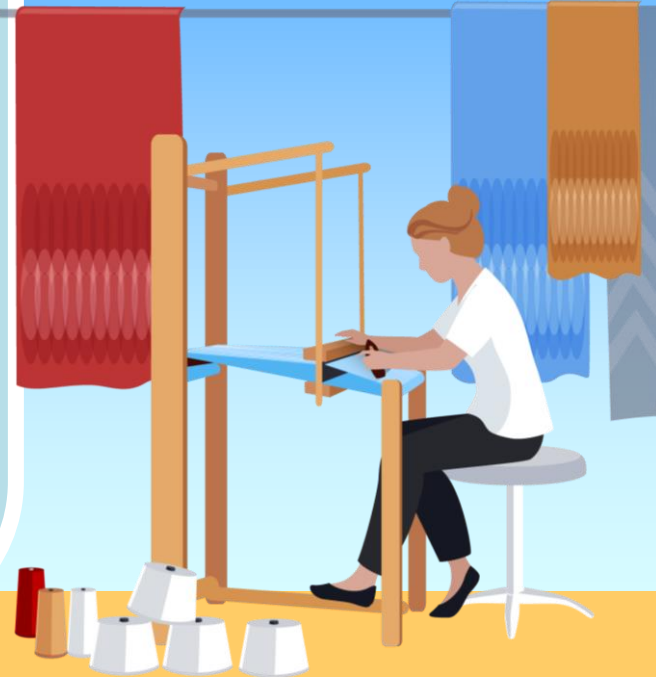
รายวิชาสังคมศึกษา

รหัสวิชา ส๑๕๑๐๑ ชั้นประถมศึกษาปีที่ ๕

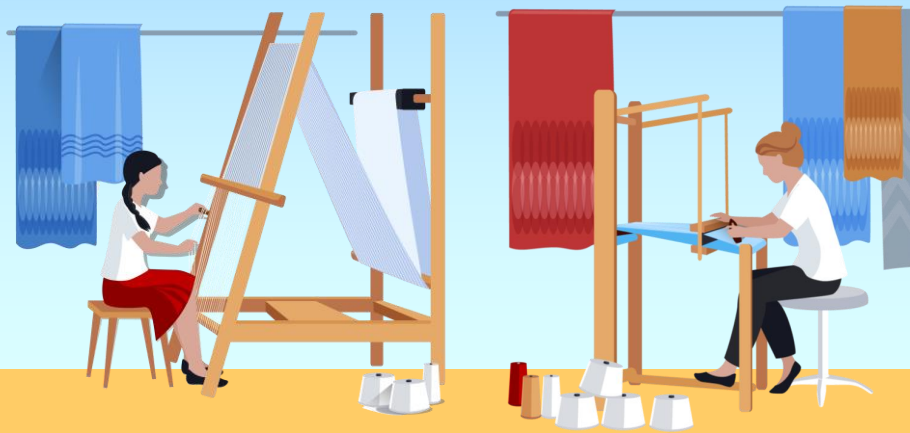
เรื่อง ภูมิปัญญาท้องถิ่นในชุมชน

ครูผู้สอน ครูนจรัลภ์ สุขเจริญ

ครูสุกฤณา นกเทียน

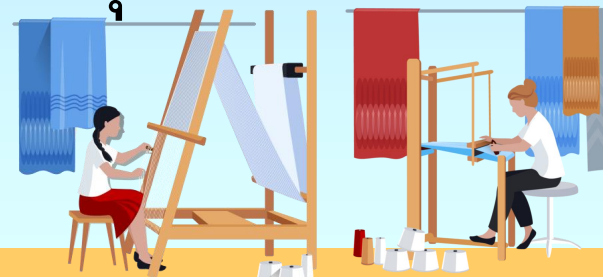


ภูมิปัญญาท้องถิ่นในชุมชน



จุดประสงค์การเรียนรู้

๑. อธิบายภูมิปัญญาท้องถิ่นในชุมชนได้
๒. สามารถยกตัวอย่างภูมิปัญญาท้องถิ่นในชุมชนได้
๓. ตระหนักถึงคุณค่าภูมิปัญญาท้องถิ่นในชุมชน



ความหมาย

ภูมิปัญญาท้องถิ่น หมายถึง องค์ความรู้ ความสามารถ ความเชื่อและประสบการณ์ ที่มีการพัฒนาและถ่ายทอด สืบมาจากบรรพบุรุษของคนในท้องถิ่นนั้น ๆ โดยนำมา ประยุกต์ใช้เพื่อประโยชน์ในการดำรงชีวิตด้านต่าง ๆ

ความสำคัญ



ธรรมชาติเป็นสิ่งที่มีความหมาย
เมื่อมนุษย์ต้องมาอาศัยอยู่ร่วมกัน
ตามธรรมชาติ จึงก่อให้เกิดการคิด
สร้างสรรค์สิ่งต่าง ๆ ที่จำเป็น
ต่อการดำเนินชีวิต



การปรับตัวของมนุษย์เพื่อให้
เข้ากับธรรมชาติและ
สภาพแวดล้อม จึงก่อให้เกิด
ภูมิปัญญาต่าง ๆ ในปัจจุบัน

ในปัจจุบัน มีการพัฒนาภูมิปัญญาท้องถิ่นเพื่อสร้างรายได้ เช่น ผลิตภัณฑ์จากสมุนไพร เพื่อใช้ในการป้องกันและรักษาโรคต่าง ๆ



การสร้างที่อยู่อาศัย



แหล่งที่มา : <https://sites.google.com/site/watnthrmthiy123/home/watnthrm-thiy-phakh-klang>


การอนุรักษ์และใช้ประโยชน์
ในด้านธรรมชาติ เช่น การทำปุ๋ยหมัก
ปุ๋ยชีวภาพ การผลิตยาไล่แมลงจาก
สมุนไพร เพื่อการทำการเกษตร
อย่างปลอดภัย



ปุ๋ยหมักชีวภาพ



นอกจากนี้ยังมีการเลี้ยงสัตว์
เช่น ตัวไหมเพื่อนำมาทอผ้า
ภูมิปัญญาท้องถิ่นจึงช่วยให้
คนในท้องถิ่นสามารถพึ่งพา
ตนเองได้



คำถามชวนคิด
นักเรียนทราบหรือไม่
ภูมิปัญญาท้องถิ่นมีอะไรบ้าง

คำตอบของฉัน

๑.

๒.

๓.

๔.



คำตอบ

ภูมิปัญญาด้านอาหาร

ภูมิปัญญาที่อยู่อาศัย



แบ่งกลุ่มนักเรียนกลุ่มละ ๔ คน

ภูมิปัญญาท้องถิ่นในชุมชน



ภูมิปัญญาท้องถิ่นในชุมชน
ต่าง ๆ มีความสำคัญและ
มีประโยชน์ต่อการดำเนินชีวิต
ของผู้คนในท้องถิ่นนั้น ๆ ดังนี้



๑. ภูมิปัญญาท้องถิ่นเป็น
องค์ความรู้ที่สืบทอดกันมา
สามารถนำมาประยุกต์ใช้
เพื่อผลิตปัจจัยพื้นฐานแห่ง
การดำรงชีวิต

ด้านอาหาร

ชาวบ้านนำภูมิปัญญาที่สั่งสมมา ปลุกพืช เลี้ยงสัตว์ และประดิษฐ์เป็นอาหารประเภทต่าง ๆ รวมไปถึงการถนอมอาหารอีกด้วย โดยภูมิปัญญาด้านอาหารก็จะมี ความแตกต่างกันไปในแต่ละภูมิภาค ตามแต่วัตถุดิบ คือพืชและสัตว์ที่ผลิตได้





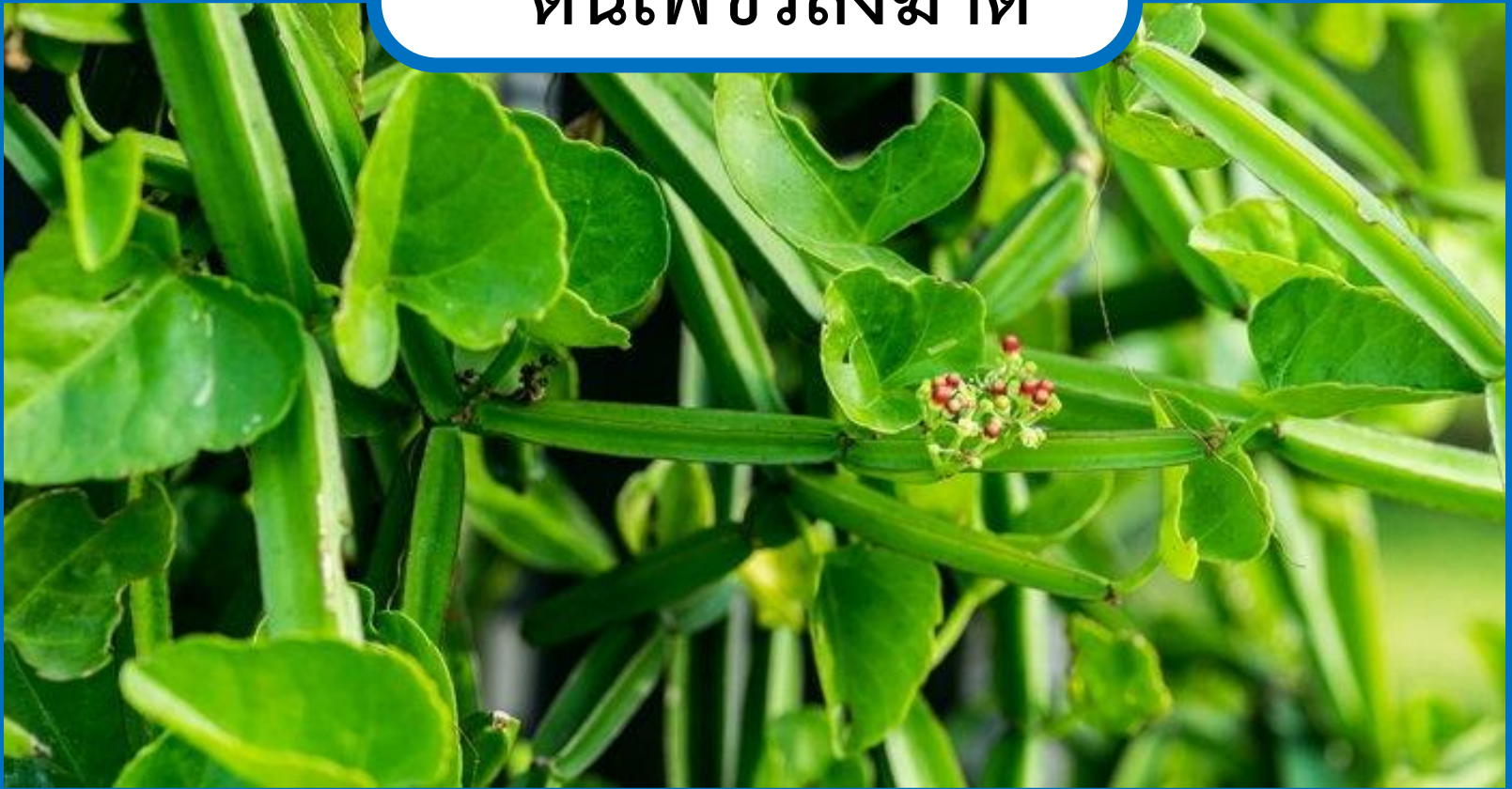




ยารักษาโรค

ชาวบ้านในท้องถิ่นรู้จักการนำสมุนไพรมาใช้เป็น
ยารักษาโรค เช่น เพชรสังฆาตกินรักษาโรคเลือดวงทวาร
เสลดพังพอนใช้ทาแผลที่เกิดจากแมลงสัตว์กัดต่อย
ฟ้าทะลายโจรช่วยอาการท้องอืดท้องเฟ้อ

ต้นเพชรสังฆาต



แหล่งที่มา : <https://www.sanook.com/health/10921/>

เสลดพังพอน



แหล่งที่มา : <https://www.disthai.com/16963994/%E0%B9%80%E0%B8%AA%E0%B8%A5%E0%B8%94%E0%B8%9E%E0%B8%B1%E0%B8%87%E0%B8%9E%E0%B8%AD%E0%B8%99>

ฟ้าทะลายโจร



แหล่งที่มา : <https://www.disthai.com/16963994/%E0%B9%80%E0%B8%AA%E0%B8%A5%E0%B8%94%E0%B8%9E%E0%B8%B1%E0%B8%87%E0%B8%9E%E0%B8%AD%E0%B8%99>

ที่อยู่อาศัย

แต่ละท้องถิ่นมีการสร้างที่อยู่อาศัยที่เหมาะสมกับสภาพแวดล้อม ภูมิอากาศของท้องถิ่นนั้น ๆ เช่น ในสมัยก่อนมีการสร้างบ้านเรือนแบบยกใต้ถุนสูง

การแต่งกาย

ในแต่ละท้องถิ่นมักจะมีการแต่งกายแตกต่างกันไป
ในแต่ละภาค เช่น ภาคตะวันออกเฉียงเหนือมีการปลูก
ฝ้ายและปลูกหม่อนเลี้ยงไหม จึงทำให้คนสวมใส่เสื้อผ้า
ที่ทำมาจากผ้าฝ้ายหรือผ้าไหม

๒. ภูมิปัญญาท้องถิ่นส่งเสริมสุขภาพจิตที่ดี

ในแต่ละท้องถิ่นจะมีการสร้างสรรค์งานด้านศิลปะ ดนตรี นาฏศิลป์ ภูมิปัญญาท้องถิ่นเหล่านี้ เป็นการสร้างความบันเทิง ความสนุกสนาน เช่น เล่นดนตรีพื้นบ้าน การร้องเพลงพื้นบ้าน การร้องเพลงฉ่อย



แหล่งที่มา : <https://sites.google.com/site/karsaedngtenkara/laksna-kar-saedng>

๓. ภูมิปัญญาท้องถิ่นส่งเสริมรายได้เข้าสู่ท้องถิ่น

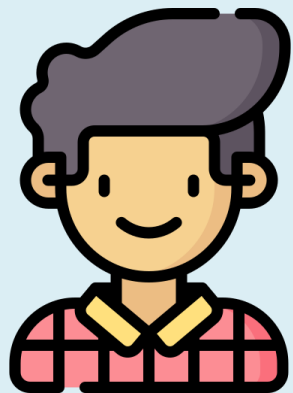
เช่น การผลิตสินค้าหนึ่งตำบลหนึ่งผลิตภัณฑ์
นอกจากนี้การถ่ายทอดความรู้และประสบการณ์ให้แก่สมาชิก
ในท้องถิ่น ทำให้เกิดความสามัคคีในท้องถิ่นเป็นการเสริมสร้าง
คุณธรรม จริยธรรม มีน้ำใจ



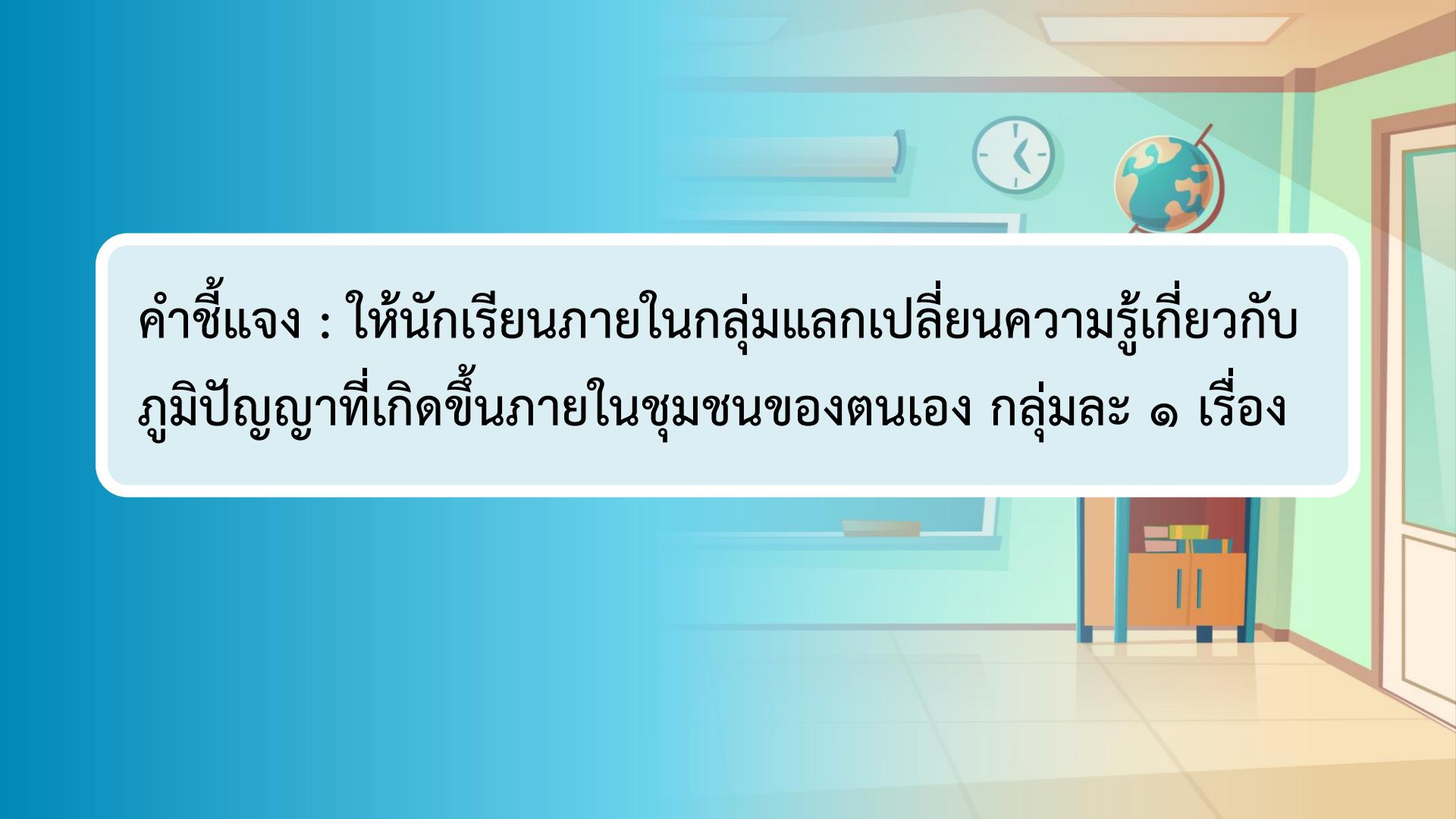


OTOP
One Tambon One Product

แหล่งที่มา : <https://www.jobbk.com/variety/detail/3547>



ชั้นปฏิบัติ

A stylized illustration of a classroom. The background is a light blue wall with a white clock, a globe on a stand, and a bookshelf with books. The floor is light brown. A white rounded rectangle with a blue border contains the text.

คำชี้แจง : ให้นักเรียนภายในกลุ่มแลกเปลี่ยนความรู้เกี่ยวกับ
ภูมิปัญญาที่เกิดขึ้นภายในชุมชนของตนเอง กลุ่มละ ๑ เรื่อง

คำชี้แจง

คำชี้แจงกิจกรรมนักเรียน

๑. ให้นักเรียนแบ่งกลุ่ม กลุ่มละ ๔ คน หรือตามความเหมาะสมในห้องเรียน
๒. ให้นักเรียนเตรียมกระดาษA4 กลุ่มละ ๑ แผ่นพร้อมอุปกรณ์ตกแต่งต่าง ๆ
๓. ให้นักเรียนภายในกลุ่มแลกเปลี่ยนความรู้เกี่ยวกับภูมิปัญญาที่เกิดขึ้นภายในชุมชนของตนเอง กลุ่มละ ๑ เรื่อง

คำชี้แจงครูปลายทาง

๑. ครูให้นักเรียนแบ่งกลุ่ม กลุ่มละ ๔ คน หรือตามความเหมาะสมในห้องเรียน
๒. ครูให้นักเรียนเตรียมกระดาษA4 กลุ่มละ ๑ แผ่นพร้อมอุปกรณ์ตกแต่งต่าง ๆ
๓. ครูเดินดูและให้ความช่วยเหลือตามความเหมาะสม

ภูมิปัญญา.....

วาดภาพ/ติดภาพ

.....
.....
.....

สมุนไพรการรักษาโรค



ขมิ้นชัน นำมาทาเพื่อรักษาอาการแพ้ ผื่นคัน
ผิวหนังเกิดอาการอักเสบ หรือแมลงกัดต่อย

สรุปบทเรียน

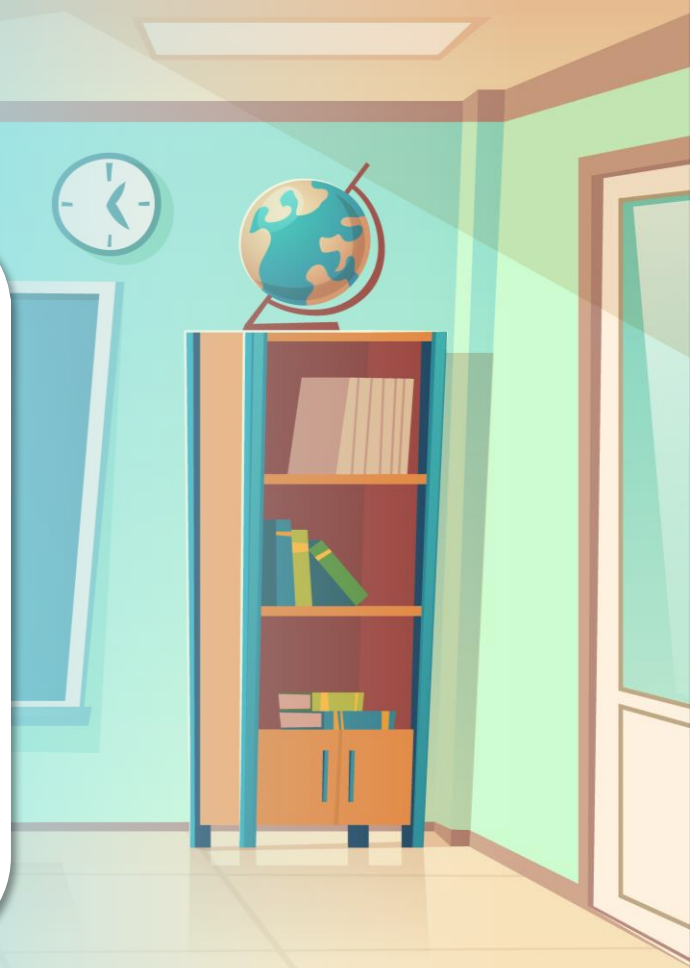


ภูมิปัญญาท้องถิ่นในชุมชนต่าง ๆ เป็นความรู้ที่สะสมและสืบทอดต่อกันมา มีความสำคัญและมีประโยชน์ต่อการดำเนินชีวิตของผู้คนในท้องถิ่นนั้น ๆ ทั้งในด้านการผลิตปัจจัยพื้นฐานในการดำรงชีวิต วัฒนธรรมประเพณี ทั้งยังสร้างรายได้และความสามัคคีให้แก่สมาชิกในชุมชนอีกด้วย

บทเรียนครั้งต่อไป

เรื่อง

การสืบทอดภูมิปัญญาท้องถิ่น
ในชุมชน



สิ่งที่ต้องเตรียม

ใบงานที่ ๗

เรื่อง การสืบทอดภูมิปัญญา

ท้องถิ่นในชุมชน

สามารถดาวน์โหลดได้ที่ www.dltv.ac.th

