

# รายวิชาสังคมศึกษา

รหัสวิชา ส๑๕๑๐๑ ชั้นประถมศึกษาปีที่ ๕

เรื่อง วัฒนธรรมที่มีผลต่อการดำเนินชีวิต  
ของคนไทยในปัจจุบัน

ผู้สอน ครุณจรัลภ์ สุขเจริญ  
ครูสุกฤษา นกเทียน



วัฒนธรรมที่มีผลต่อการดำเนินชีวิต  
ของคนไทยในปัจจุบัน



# จุดประสงค์การเรียนรู้

๑. อธิบายเรื่องวัฒนธรรมที่มีผลต่อการดำเนินชีวิตของคนไทยในปัจจุบันได้
๒. สามารถแยกแยะวัฒนธรรมประเภทต่าง ๆ ที่มีผลต่อการดำเนินชีวิตได้
๓. ตระหนักในความสำคัญของวัฒนธรรมที่มีผลต่อการดำเนินชีวิต



# คำถามชวนคิด

## วัฒนธรรมอันดีงามของไทย

### ที่นักเรียนรู้จักมีอะไรบ้าง



# บันทึกคำตอบ

๑.

๒.

๓.



ครูให้นักเรียนเลือกวัฒนธรรมไทยที่นักเรียน  
ชื่นชอบมากที่สุด ๑ เรื่อง แล้วสุ่มนักเรียนออกมา  
นำเสนอให้เพื่อนฟังหน้าชั้นเรียน



# ช่วงนี้ชั๊นนะ



# วัฒนธรรมที่มีผลต่อการดำเนินชีวิตของคนไทยในปัจจุบัน

๑. พระพุทธศาสนา

๒. ภาษาไทย

๓. อาชีพเกษตรกรรม





วัฒนธรรมที่มีผลต่อการดำเนินชีวิตของคนไทยในปัจจุบัน

๔. วิธีการดำเนินชีวิตและบุคลิกภาพ

๕. ศิลปกรรมแขนงต่าง ๆ



# ๑. พระพุทธศาสนา

พระพุทธศาสนาเป็นศาสนาที่มีอิทธิพลและความสำคัญอย่างยิ่งต่อการดำเนินชีวิตของชาวไทย เพราะเป็นศาสนาที่คนส่วนใหญ่ นับถือมาช้านาน พระพุทธศาสนาได้กำหนดหลักความเชื่อ ค่านิยม แนวความคิดและบรรทัดฐานทางสังคมของชนชาวไทย ขนบธรรมเนียมประเพณีและวัฒนธรรมที่เกี่ยวข้องกับพระพุทธศาสนาจึงได้รับการเคารพยกย่องและปฏิบัติสืบต่อมา



แหล่งที่มา : <http://www.sakhonline.com/news/2017/?p=165>



แหล่งที่มา :<http://www.speakthaieasy.com/culture/festival-in-july/>



แหล่งที่มา : <https://www.thairath.co.th/lifestyle/life/1766843>

## ๒. ภาษาไทย

ภาษาไทย เป็นภาษาประจำชาติที่คนไทย  
ทั่วประเทศสามารถพูดเข้าใจและเขียนอ่านได้  
ภาษาไทยกลางจึงเป็นตัวเชื่อมโยงให้คนใน  
ชาติ ติดต่อกันสื่อสาร และสร้างความผูกพันต่อ  
กันต่อกัน





แหล่งที่มา :<https://twitter.com/sukhothai1826/status/880364217534042112>



แหล่งที่มา : <https://thaiadapp.com/our-products/ma023.html>





แหล่งที่มา : [https://www.suksapananit.com/index.php?route=product/product&product\\_id=751](https://www.suksapananit.com/index.php?route=product/product&product_id=751)

## ๓. อาชีพเกษตรกรรม

ประเทศไทยเป็นประเทศเกษตรกรรมที่มีความสมบูรณ์มากที่สุด ประเทศหนึ่งของภูมิภาคมาช้านานแล้ว ประชากรส่วนใหญ่อาศัยอยู่ในชนบทและมีชีวิตความเป็นอยู่ผูกพันกับพื้นดินท้องทุ่งและไร่นา



ประเพณีและวัฒนธรรมส่วนใหญ่จึงมีพื้นฐานมาจากการเกษตรและการมีชีวิตรอยู่ในชนบท อันเป็นรากฐานแหล่งภูมิปัญญาทุกด้านของวิถีชีวิต



แม้ในปัจจุบันที่ประชากรบางส่วนจะอพยพเข้ามาอาศัยอยู่ในเมือง และประกอบอาชีพ ทางด้านอุตสาหกรรมและการบริการ แต่ความผูกพันกับชนบทและอาชีพเกษตรกรรม ซึ่งรวมไปถึงการประมงและการเลี้ยงสัตว์ยังอยู่อย่างแน่นแฟ้น





แหล่งที่มา : <https://www.bangkokbiznews.com/news/detail/1151>



แหล่งที่มา :<https://travel.mthai.com/news/209699.html>



แหล่งที่มา : <https://news.thaipbs.or.th/content/279831>

## ๔. วิธีการดำเนินชีวิตและบุคลิกภาพ

คนไทยมีบุคลิก อ่อนน้อมถ่อมตนและให้  
ความเคารพผู้ใหญ่ที่มีคุณวุฒิและวัยวุฒิ  
สูงกว่าตน เป็นคนเอื้อเฟื้อเผื่อแผ่ เมตตา  
กรุณา และผูกพันกับครอบครัว







แหล่งที่มา : <https://mgronline.com/local/detail/9590000039761>

นอกจากนี้ คนไทยยังให้ความสำคัญกับการคบเพื่อน  
และเอาใจเขามาใส่ใจเรา หรือเรียกว่า ความเกรงใจ  
บุคลิกภาพดังกล่าวได้รับการหล่อหลอมจากกระบวนการขัด  
เกลาทางสังคม ทั้งทางตรง เช่น ครอบครัว กลุ่มเพื่อน  
โรงเรียน และทางอ้อม เช่น



สุภาชิตสอนใจ

“ความรู้ต้องคู่คุณธรรม”

สำนวนสุภาชิตนี้หมายถึงผู้ที่มีการศึกษาดีควร  
จะต้องมีคุณธรรมควบคู่กันไปจึงจะเป็นผลดี



# ตัวอย่าง

สิงหาหัวหน้างานนึกรึ้นชมพนักงานใหม่ที่รับเข้ามาในใจ  
ว่านอกจากจะมีการศึกษาดี ให้ทำงานอะไรก็สามารถทำ  
ได้สำเร็จลุล่วงแล้ว ยังเป็นคนที่มึจิตใจเอื้อเฟื้อเผื่อแผ่สอน  
งานให้พนักงานคนอื่นๆ ด้วยความเมตตาไม่ด่าทอ แบบนี้  
ที่เรียกว่า “ความรู้ต้องคู่คุณธรรม”



# การเล่น

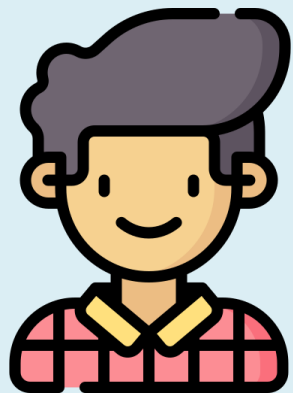


## ๕. ศิลปกรรมแขนงต่าง ๆ



แหล่งที่มา : <https://www.winnews.tv/news/10285>

วัฒนธรรมมีส่วนสำคัญอย่างยิ่งใน  
การสร้างแรงบันดาลใจ ให้มี  
การสร้างสรรคศิลปกรรมแขนงต่าง ๆ  
ที่มีลักษณะเฉพาะเป็นเอกลักษณ์  
ของไทย



ชั้นปฏิบัติ

คำชี้แจง : ครูให้นักเรียนเข้ากลุ่มศึกษา  
ใบความรู้ เรื่อง วัฒนธรรมไทยที่มีผลต่อ  
การดำเนินชีวิตของคนในสังคมไทย และทำเป็นสมุด  
เล่มเล็กเกี่ยวกับวัฒนธรรมที่นักเรียนค้นคว้ามา



# คำชี้แจง

## คำชี้แจงกิจกรรมนักเรียน

๑. นักเรียนจับกลุ่ม กลุ่มละ ๔ คนหรือตามความเหมาะสมภายในห้องเรียน
๒. นักเรียนเข้ากลุ่มศึกษา  
ใบความรู้ เรื่อง วัฒนธรรมไทยที่มีผลต่อการดำเนินชีวิตของคนในสังคมไทย และทำเป็นสมุดเล่มเล็กเกี่ยวกับวัฒนธรรมที่นักเรียนค้นคว้ามา

## คำชี้แจงครูปลายทาง

๑. ครูให้นักเรียนนักเรียนจับกลุ่ม กลุ่มละ ๔ คนหรือตามความเหมาะสมภายในห้องเรียน
๒. ครูให้นักเรียนศึกษา  
ใบความรู้ เรื่อง วัฒนธรรมไทยที่มีผลต่อการดำเนินชีวิตของคนในสังคมไทย และทำเป็นสมุดเล่มเล็กเกี่ยวกับวัฒนธรรมที่นักเรียนค้นคว้ามา
๓. ครูเดินดูและให้ความช่วยเหลือตามความเหมาะสม

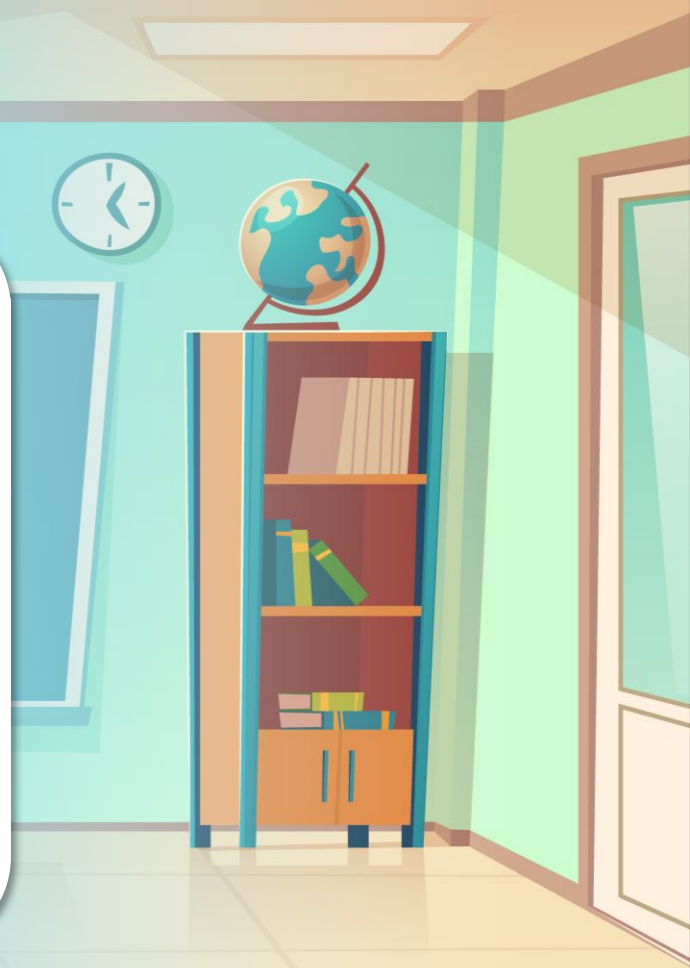
# สรุปบทเรียน



หลักวัฒนธรรมในด้านต่าง ๆ ทั้งหลักความเชื่อทางศาสนา การใช้ภาษาไทย วิธีการดำเนินชีวิตแบบสังคมเกษตรกรรม บุคลิกภาพและอุปนิสัยที่เป็นเอกลักษณ์ของคนไทย รวมไปถึง ศิลปกรรมแขนงต่าง ๆ ล้วนมีส่วนสำคัญอย่างยิ่งในการหล่อหลอม และสร้างสรรค์เอกลักษณ์ของวัฒนธรรมไทย ซึ่งมีผลต่อการดำเนิน ชีวิตของคนไทยมาช้านาน และยังคงสืบต่อมาจนถึงปัจจุบัน

# บทเรียนครั้งต่อไป

เรื่อง ความแตกต่างของวัฒนธรรม  
ที่มีผลต่อการดำเนินชีวิตของคนไทย  
ในปัจจุบัน



# สิ่งที่ต้องเตรียม

ใบความรู้

เรื่อง วัฒนธรรมที่มีผลต่อการดำเนินชีวิตของคน

ไทยในปัจจุบัน

ใบงานที่ ๔

เรื่อง ความแตกต่างของวัฒนธรรมที่มีผลต่อ  
การดำเนินชีวิตของคนไทยในปัจจุบัน

สามารถดาวน์โหลดได้ที่ [www.dltv.ac.th](http://www.dltv.ac.th)

