

รายวิชาสังคมศึกษา

รหัสวิชา ส๑๕๑๐๑ ชั้นประถมศึกษาปีที่ ๕

เรื่อง ความแตกต่างทางวัฒนธรรมที่มีผลต่อการดำเนินชีวิต

ผู้สอน ครูนจรักษ์ สุขเจริญ
ครูสุกฤษา นกเทียน



เรื่อง ความแตกต่างทางวัฒนธรรม ที่มีผลต่อการดำเนินชีวิต



จุดประสงค์การเรียนรู้

๑. อธิบายความแตกต่างทางวัฒนธรรมที่มีผลต่อการดำเนินชีวิตได้
๒. ตระหนักถึงความแตกต่างทางวัฒนธรรมที่มีผลต่อการดำเนินชีวิตได้
๓. วิเคราะห์ความแตกต่างทางวัฒนธรรมที่มีผลต่อการดำเนินชีวิตได้



วัฒนธรรมกับสังคมไทย

๑. คติธรรม

๒. วัตรธรรม

๓. เนติธรรม

๔. สหธรรม



๑. คติธรรม

วัฒนธรรมที่เกี่ยวกับหลักการดำเนินชีวิต ซึ่งได้มาจาก
หลักธรรมทางศาสนาต่าง ๆ เช่น พระพุทธศาสนา



ความกตัญญูกตเวที



ความเมตตาากรุณา



ความซื่อสัตย์สุจริต



ความขยันหมั่นเพียร



ความแตกต่างทางวัฒนธรรมที่มีผลต่อการดำเนินชีวิต

วัฒนธรรมด้านศีลธรรม คือ การดำเนินชีวิตตามหลักธรรม คำสอนของศาสนาที่ตนนับถือ โดยทุกศาสนา ย่อมสอนให้ คนเป็นคนดี มีเมตตาต่อผู้อื่น หากทุกคนปฏิบัติตามหลักการ ของศาสนาต่างๆ ย่อมทำให้สังคมโดยรวมเกิดความสงบสุข







มัสยิดดารุส-จังหวัดปทุมธานี
مسجد دار السلام - محافظة البعثه



แหล่งที่มา : <http://www.thailibrary.in.th/2019/10/12/brahmin/>

๒. วัตถุประสงค์

วัฒนธรรมที่สามารถมองเห็นและสัมผัสได้ สามารถนำมาใช้ประโยชน์ในการดำเนินชีวิตประจำวันได้ เช่น



บ้านเรอน



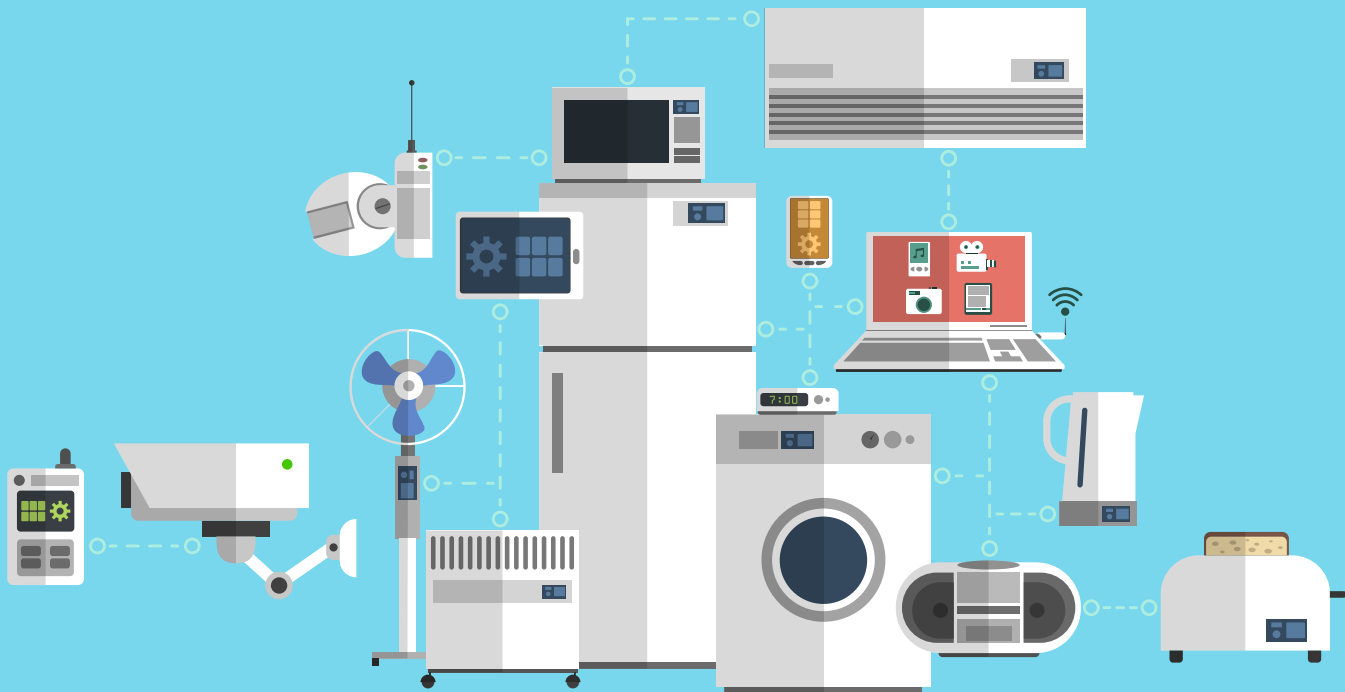


ยานพาหนะ

วัด



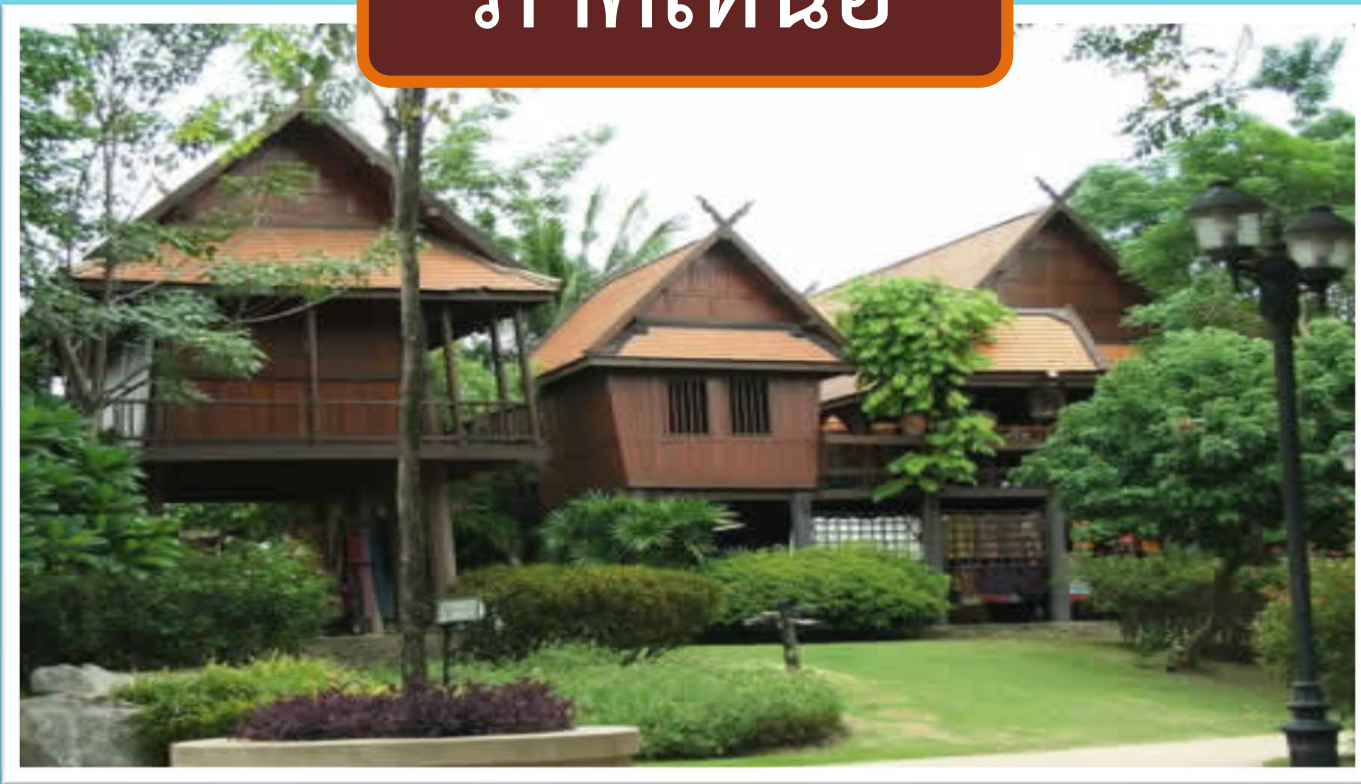
เครื่องมือ เครื่องใช้



ความแตกต่างทางวัฒนธรรมที่มีผลต่อการดำเนินชีวิต

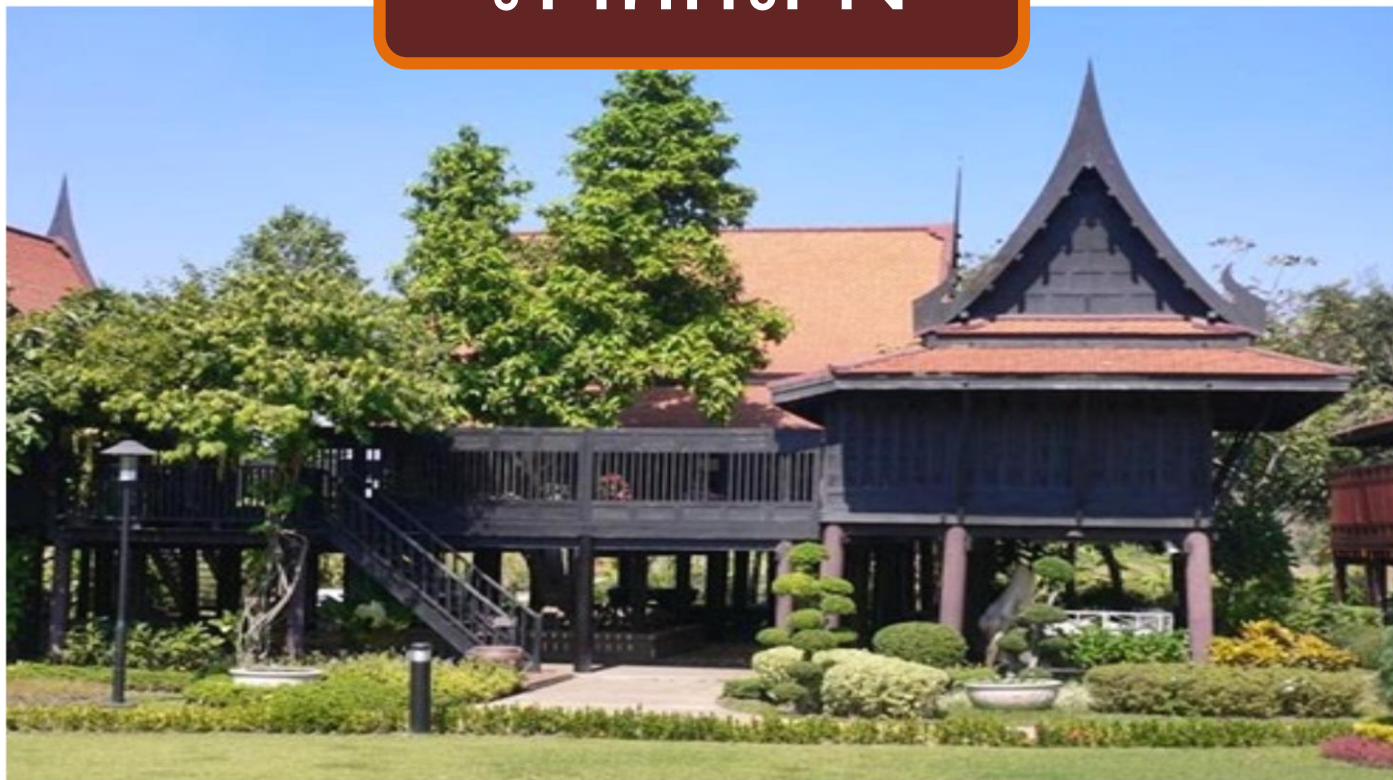
วัฒนธรรมด้านวัตถุธรรม คือการร่วมกันรักษาภูมิปัญญาอันหลากหลายที่สืบทอดต่อกันมา เช่น การสร้างที่อยู่อาศัยที่มีเอกลักษณ์ในภูมิภาคต่าง ๆ การสร้างศาสนสถานในศาสนา การคิดค้นและพัฒนาสิ่งประดิษฐ์และสิ่งอำนวยความสะดวกต่าง ๆ ตั้งแต่อดีตจนถึงปัจจุบัน

ภาคเหนือ



แหล่งที่มา : <http://namrin39.blogspot.com/2012/08/blog-post.html>

ภาคกลาง



แหล่งที่มา : <http://namrin39.blogspot.com/2012/08/blog-post.html>

ภาคตะวันออกเฉียงเหนือ



แหล่งที่มา : <http://www.nasatta.com/th/attractions-sattatinthai/northeasthouse/>

ภาคใต้



แหล่งที่มา :<https://baanstyle.com/2017/01/traditional-southern-thai-house/>

๓. เนติธรรม

วัฒนธรรมทางกฎหมายเพื่อบังคับและควบคุม
พฤติกรรมของสมาชิกในสังคมให้อยู่ในระเบียบ
แบบแผนไม่ให้เกิดกฎหมาย



เคารพกฎหมาย ปฏิบัติตามกฎหมายระเบียบต่าง ๆ
อย่างเคร่งครัด



ความแตกต่างทางวัฒนธรรมที่มีผลต่อการดำเนินชีวิต

วัฒนธรรมด้านเนติธรรม แม้ว่าผู้คนในสังคมจะมีความแตกต่างกันในด้านวัฒนธรรม ประเพณี ความเชื่อ แต่ย่อมต้องอยู่ภายใต้กฎหมายเดียวกันทั้งสิ้น ทั้งนี้เพื่อเป็นการควบคุมผู้คนให้อยู่ในระเบียบแบบแผน ไม่ละเมิดสิทธิของผู้อื่น สร้างความเป็นระเบียบให้แก่สังคม





ลิขสิทธิ์
๒๕๕๔

ประมวลกฎหมาย แพ่งและพาณิชย์

แก้ไขเพิ่มเติม พ.ศ. ๒๕๖๐

ประมวลกฎหมาย อาญา

แก้ไขเพิ่มเติม พ.ศ. ๒๕๖๔



รวบรวมโดย
ศาสตราจารย์ ดร. สันติพร พิทยกุล

๔. สหธรรม

วัฒนธรรมที่เกี่ยวข้องกับ
การติดต่อกันและการอยู่
ร่วมกัน เช่น





ขนบธรรมเนียมประเพณี



มารยาทไทย

ความแตกต่างทางวัฒนธรรมที่มีผลต่อการดำเนินชีวิต

วัฒนธรรมด้านสหธรรม คือ แม้จะมีความหลากหลายในรูปแบบ ประเพณี ความเชื่อ แต่หากเรามีความเข้าใจและเคารพในความแตกต่างเหล่านั้น ย่อมก่อให้เกิดความเข้าใจอันดี ความสามัคคี ความผูกพัน สร้างความเป็นปึกแผ่นให้แก่สังคมได้

ประเพณีบวชลูกแก้ว



ประเพณีบุญบังไฟ

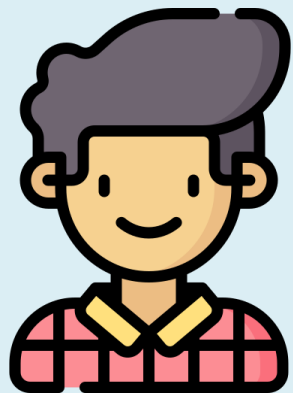


ประเพณีโยนบัว

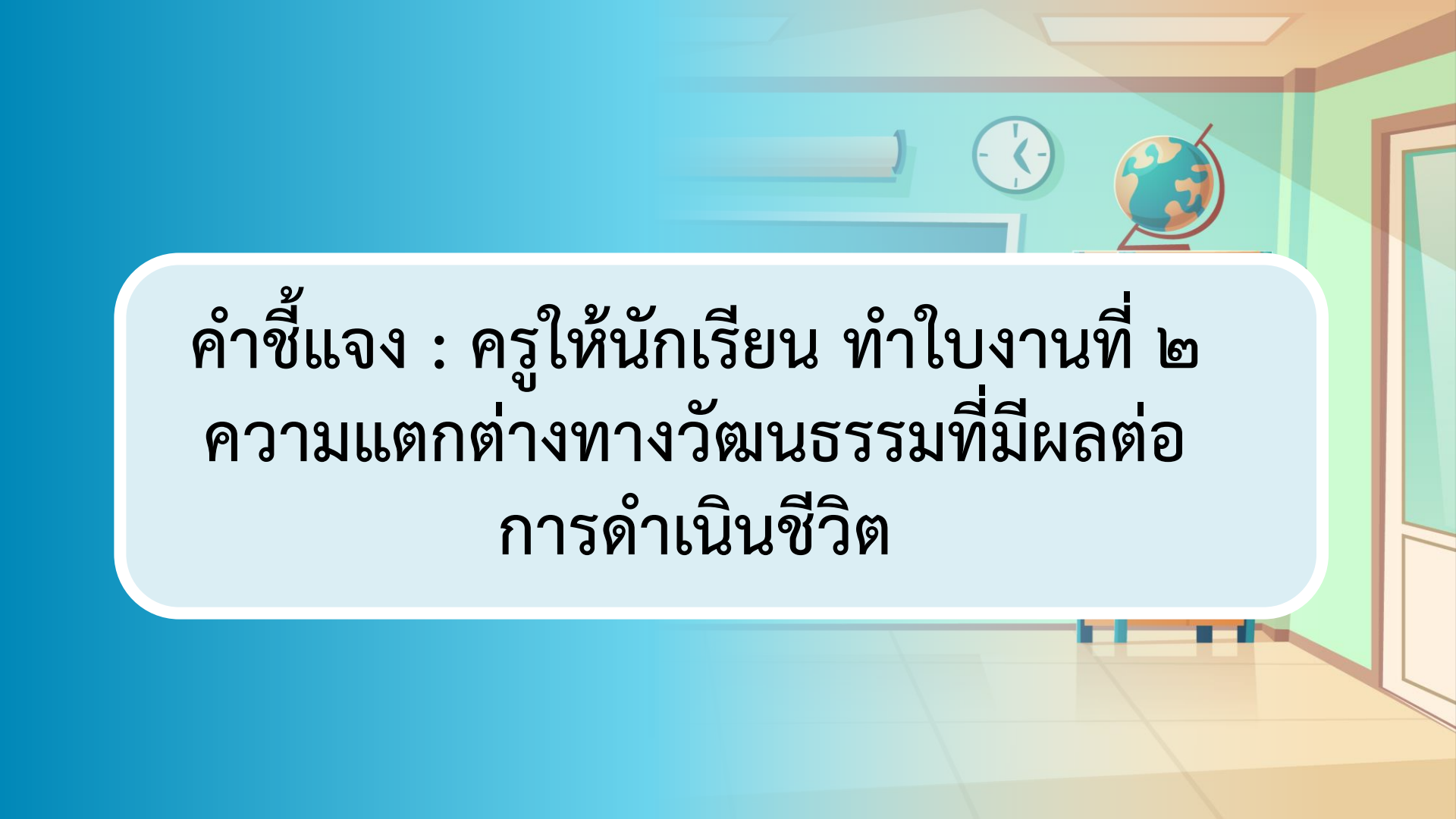


ประเพณีสารทเดือนสิบ





ชั้นปฏิบัติ

A stylized illustration of a classroom. In the background, there is a bookshelf with a rolled-up scroll, a round wall clock, and a globe on a stand. The room has light green walls and a wooden floor. A doorway is visible on the right side.

คำชี้แจง : ครูให้นักเรียน ทำใบงานที่ ๒
ความแตกต่างทางวัฒนธรรมที่มีผลต่อ
การดำเนินชีวิต

คำชี้แจง

คำชี้แจงกิจกรรมนักเรียน

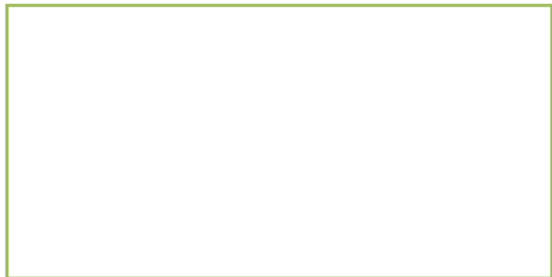
ให้นักเรียน ทำใบงานที่ ๒
ความแตกต่างทางวัฒนธรรม
ที่มีผลต่อการดำเนินชีวิต

คำชี้แจงครูปลายทาง

๑. ครูให้นักเรียน ทำใบงานที่ ๒
ความแตกต่างทางวัฒนธรรมที่มี
ผลต่อการดำเนินชีวิต
๒. ครูเดินดูและให้ความช่วยเหลือ
ตามความเหมาะสม

ใบงานที่ ๒ เรื่อง ความแตกต่างทางวัฒนธรรมที่มีผลต่อการดำเนินชีวิต
หน่วยการเรียนรู้ที่ ๓ เรื่อง วัฒนธรรมต่อการดำเนินชีวิต
แผนการจัดการเรียนรู้ที่ ๒ เรื่อง ความแตกต่างทางวัฒนธรรมที่มีผลต่อการดำเนินชีวิต
รายวิชา สังคมศึกษา รหัส ส๓๕๑๐๑ ภาคเรียนที่ ๒ ชั้นประถมศึกษาปีที่ ๕

คำชี้แจง : ให้นักเรียนวาดภาพและบ่งบอกถึงความแตกต่างทางวัฒนธรรม





ใบงานที่ ๒

คำชี้แจง : ให้นักเรียนวาดภาพและบ่งบอกถึงความแตกต่างทางวัฒนธรรม

คำชี้แจง : ให้นักเรียนวาดภาพและบ่งบอกถึงความแตกต่างทางวัฒนธรรม



วัฒนธรรมด้านวิถีชีวิต คือ การสร้างบ้านทรงไทย
ที่มีความแตกต่างกันแต่ละท้องถิ่นหรือชุมชน

สรุปบทเรียน



๑. คติธรรม คือการดำเนินชีวิตตามหลักธรรมคำสอนของศาสนาที่ตนนับถือ โดยทุกศาสนา ย่อมสอนให้คนเป็นคนดี มีเมตตาต่อผู้อื่น หากทุกคนปฏิบัติตามหลักการของศาสนาต่าง ๆ ย่อมทำให้สังคมโดยรวมเกิดความสงบสุข

๒. วัตถุประสงค์ คือ การร่วมกันรักษาภูมิปัญญาอันหลากหลายที่สืบทอดต่อกันมา เช่น การสร้างที่อยู่อาศัยที่มีเอกลักษณ์ในภูมิภาคต่าง ๆ การสร้างศาสนสถานในศาสนา การคิดค้นและพัฒนาสิ่งประดิษฐ์และสิ่งอำนวยความสะดวกต่าง ๆ ตั้งแต่อดีตจนถึงปัจจุบัน

๓. เนติธรรม แม้ว่าผู้คนในสังคมจะมีความแตกต่างกันในด้านวัฒนธรรม ประเพณี ความเชื่อ แต่ย่อมต้องอยู่ภายใต้กฎหมายเดียวกันทั้งสิ้น ทั้งนี้ เพื่อเป็นการควบคุมผู้คนให้อยู่ในระเบียบแบบแผน ไม่ละเมิดสิทธิของผู้อื่น สร้างความเป็นระเบียบให้แก่สังคม

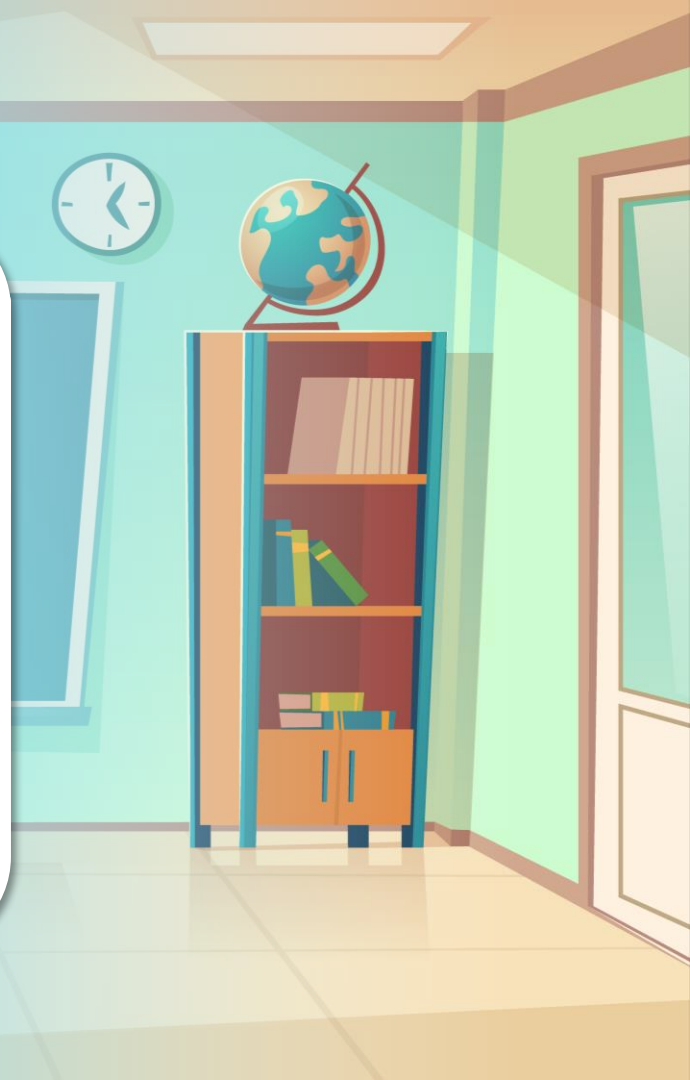
๔. สหธรรม ส่งผลต่อการดำเนินชีวิตของคนในปัจจุบัน คือ แม้จะมีความหลากหลายในรูปแบบประเพณี ความเชื่อ แต่หากเรามีความเข้าใจและเคารพในความแตกต่างเหล่านั้น ย่อมก่อให้เกิดความเข้าใจอันดี ความสามัคคี ความผูกพัน สร้างความเป็นปึกแผ่นให้แก่สังคมได้

บทเรียนครั้งต่อไป

เรื่อง

คุณค่าของวัฒนธรรมกับ

การดำเนินชีวิต



สิ่งที่ต้องเตรียม

ใบงานที่ ๓

เรื่อง คุณค่าของวัฒนธรรม

กับการดำเนินชีวิต

สามารถดาวน์โหลดได้ที่

www.dltv.ac.th

