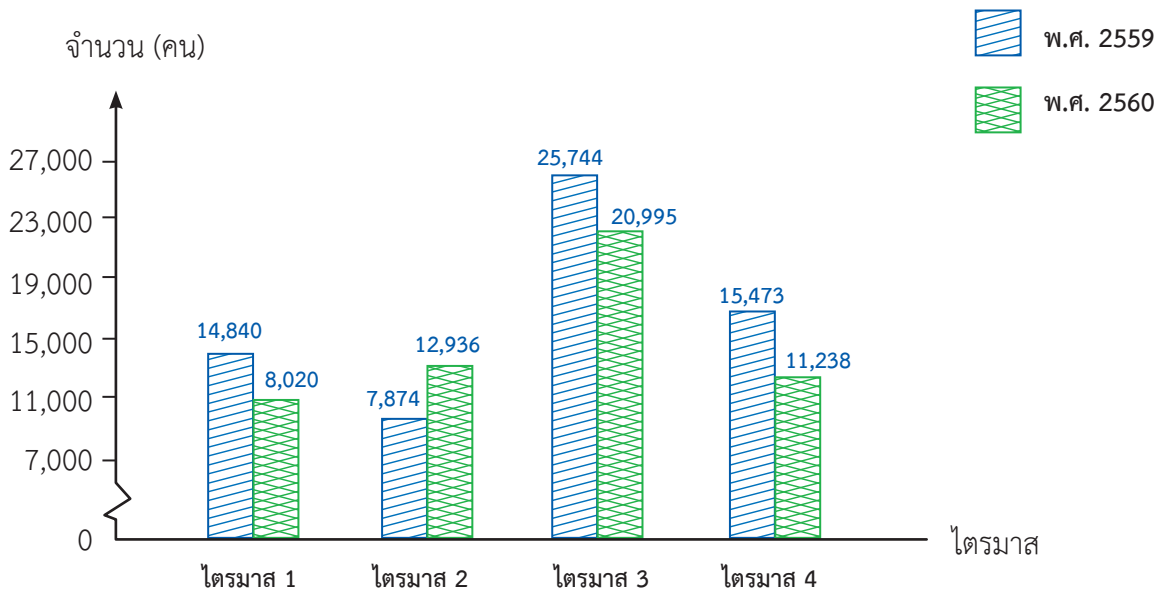


## แบบฝึกหัด 3.9

### แสดงวิธีหาคำตอบ

- ใช้เลือดออกเกิดจากเชื้อไวรัสชนิดหนึ่ง ซึ่งมียุงลายเป็นพาหะโดยยุงลายจะกัดคนที่เป็  
ใช้เลือดออกก่อน แล้วจึงไปกัดคนข้างเคียงซึ่งอยู่ในรัศมีไม่เกิน 400 เมตร ก็จะแพร่เชื้อ  
ให้คนอื่น ๆ ต่อไป ยุงลายชนิดนี้ชอบเพาะพันธุ์ตามแหล่งน้ำในบริเวณบ้านและเป็นยุงที่  
กัดคนในเวลากลางวัน ใน พ.ศ. 2559 และ พ.ศ. 2560 ได้มีการสำรวจจำนวนคนที่เป็  
ใช้เลือดออกในไตรมาส 1, 2, 3, 4 โดยสำนักระบาดวิทยา กระทรวงสาธารณสุข  
ได้ข้อมูลดังนี้

### จำนวนคนที่เป็ใช้เลือดออกตั้งแต่ไตรมาส 1 ถึง ไตรมาส 4 ใน พ.ศ. 2559 และ 2560



ที่มา : สำนักระบาดวิทยา กระทรวงสาธารณสุข

- หมายเหตุ**
- ไตรมาสที่ 1 หมายถึง เดือน มกราคม กุมภาพันธ์ มีนาคม
  - ไตรมาสที่ 2 หมายถึง เดือน เมษายน พฤษภาคม มิถุนายน
  - ไตรมาสที่ 3 หมายถึง เดือน กรกฎาคม สิงหาคม กันยายน
  - ไตรมาสที่ 4 หมายถึง เดือน ตุลาคม พฤศจิกายน ธันวาคม

- 1) เมื่อเปรียบเทียบจำนวนคนที่ป่วยไข้เลือดออกใน พ.ศ. 2559 และ 2560 จำนวนคนที่ป่วยไข้เลือดออกลดลงจากปี 2559 ในไตรมาสใด และจำนวนเท่าใด ไตรมาสใดลดลงมากที่สุด

.....

.....

.....

.....

.....

.....

- 2) จำนวนคนที่ป่วยไข้เลือดออกตั้งแต่ไตรมาส 1 ถึง ไตรมาส 4 ใน พ.ศ. 2559 และ พ.ศ. 2560 ปีละกี่คน ปีใดมากกว่าและมากกว่ากันเท่าไร

.....

.....

.....

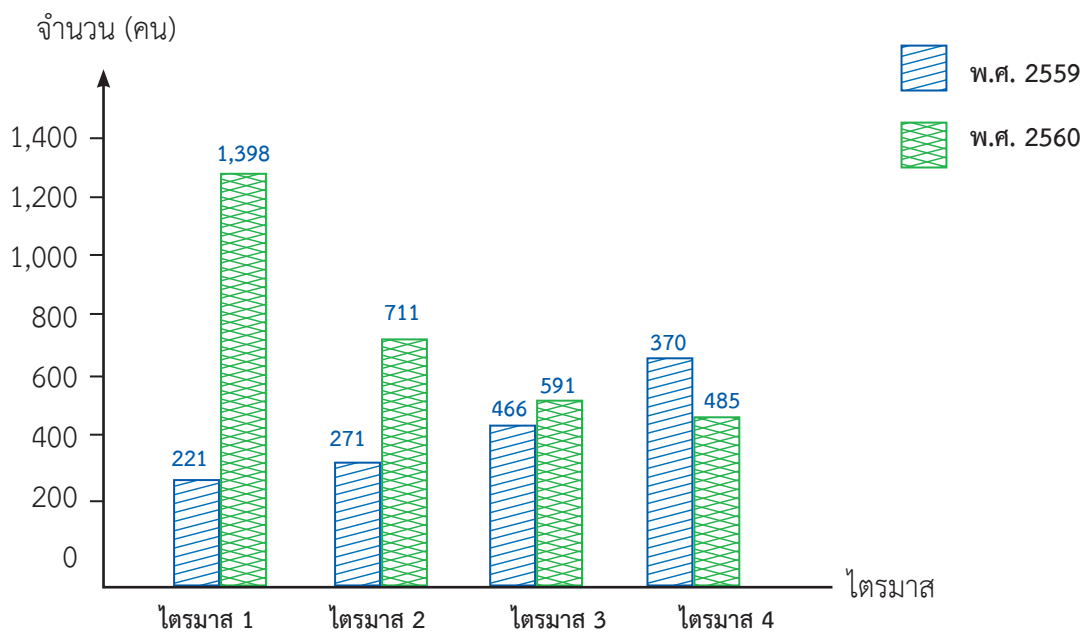
.....

.....

.....

2. โรคหัด เป็นโรคติดต่อซึ่งเกิดจากเชื้อไวรัสชนิดหนึ่ง เชื้อหัดอยู่ในน้ำมูกน้ำลายของผู้ป่วย สามารถแพร่กระจายได้โดยการไอ จาม หายใจรดกัน การสัมผัสตุ่มมือหรือสิ่งของเครื่องใช้ที่เปื้อนเชื้อหัด จึงเป็นโรคที่ติดต่อกันได้ง่ายเหมือนไขหวัด ระยะฟักตัวของโรคประมาณ 9 - 11 วัน โรคหัดพบมากในเด็กที่มีอายุระหว่าง 2 - 14 ปี ในปัจจุบันมีวัคซีนที่ใช้ฉีดป้องกันโรคหัดอย่างได้ผลแล้ว ในปี 2559 และ 2560 สำนักระบาดวิทยา กระทรวงสาธารณสุขได้สำรวจจำนวนเด็กที่เป็นโรคหัด ได้ข้อมูลดังนี้

### จำนวนเด็กที่เป็นโรคหัดในปี 2559 และ ปี 2560 ตั้งแต่ไตรมาส 1 ถึง ไตรมาส 4



ที่มา : สำนักระบาดวิทยา กระทรวงสาธารณสุข

1) เมื่อเปรียบเทียบจำนวนเด็กที่เป็นโรคหัด ไตรมาสใดมีเด็กที่เป็นโรคหัดลดลงจากปี 2559 ก็คน

.....

.....

.....

2) แนวโน้มที่เด็กจะเป็นโรคหัดในปีต่อไป ควรเป็นอย่างไร เพราะเหตุใด

.....

.....

.....

3) การป้องกันโรคหัด ควรทำอย่างไร

.....

.....

.....