

# รายวิชาคณิตศาสตร์

รหัสวิชา ค15101 ชั้นประถมศึกษาปีที่ 5

## เรื่อง การเขียนแผนภูมิแท่ง

### ที่มีแกนย่นระยะ

ครูผู้สอน ครูอาภาภรณ์ สุขสำราญ

ครูพงศธร รอดจินดา



# การเขียนแผนภูมิแท่ง ที่มีแกนย่นระยะ



# จุดประสงค์การเรียนรู้

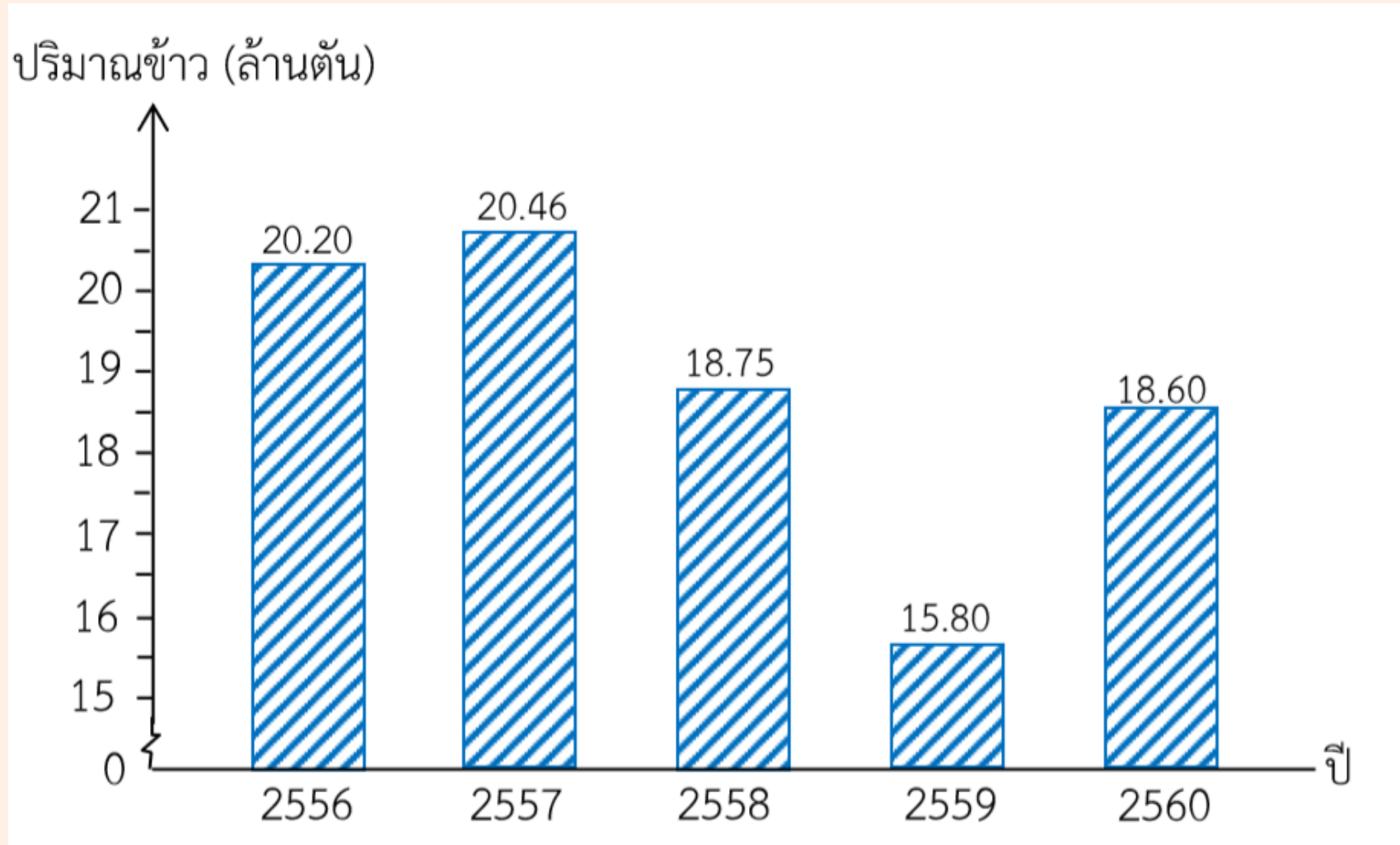
เพื่อให้นักเรียนสามารถ  
เขียนแผนภูมิแท่งที่มีแกนย่นระยะ  
จากข้อมูลที่กำหนด



# ทบทวนการอ่านแผนภูมิแท่ง ที่มีการย่อระยะ



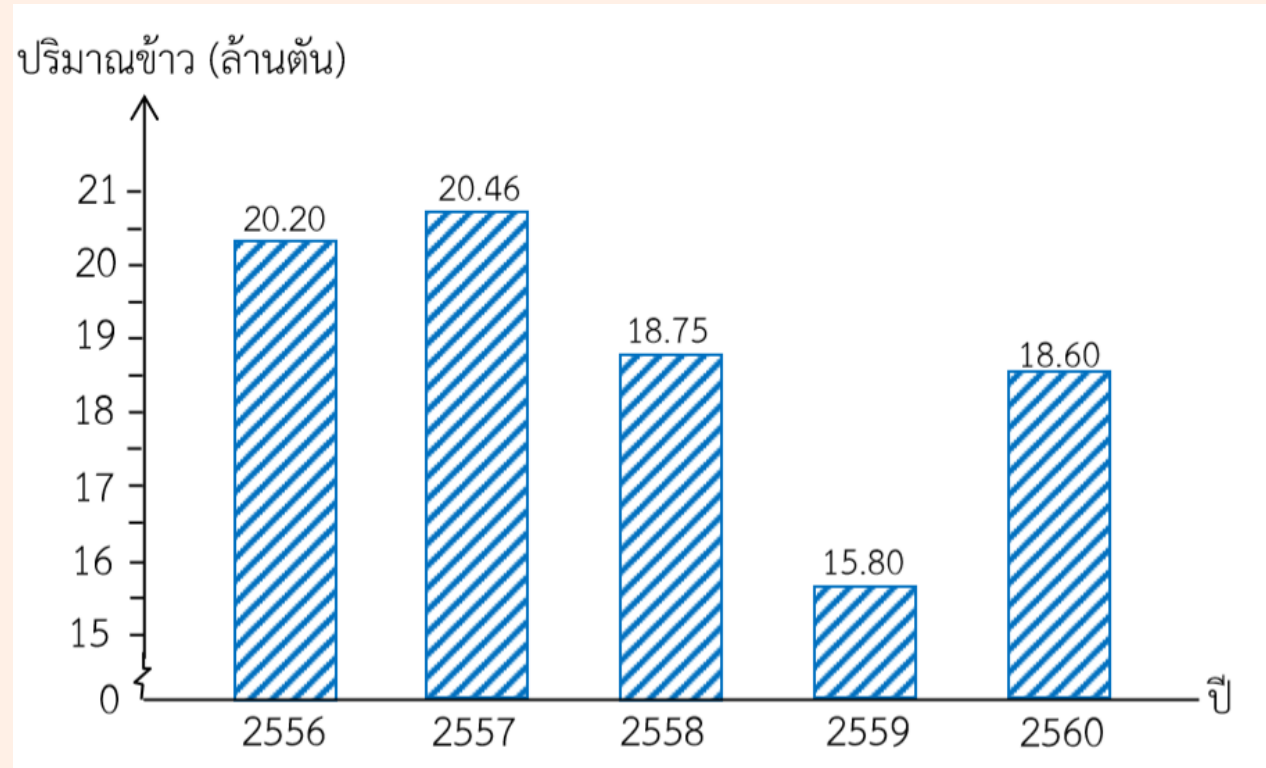
# ผลผลิตข้าวของประเทศไทยตั้งแต่ ปี 2556 - 2560



ที่มา : Rice , World Markets and Trade, USDA Foreign Agricultural Service



## ผลผลิตข้าวของประเทศไทยตั้งแต่ ปี 2556 - 2560

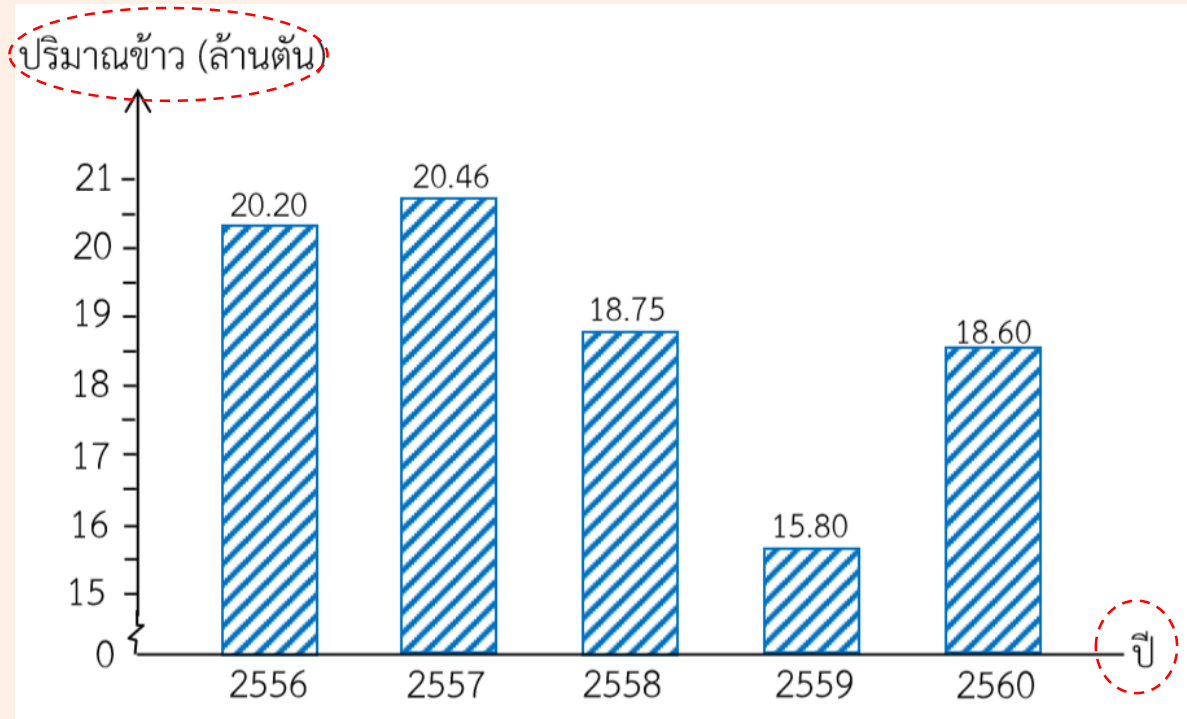


ที่มา : Rice , World Markets and Trade, USDA Foreign Agricultural Service

ชื่อแผนภูมินี้แสดงข้อมูลเกี่ยวกับอะไร  
(ผลผลิตข้าวของประเทศไทยตั้งแต่ ปี 2556 - 2560)



## ผลผลิตข้าวของประเทศไทยตั้งแต่ ปี 2556 - 2560

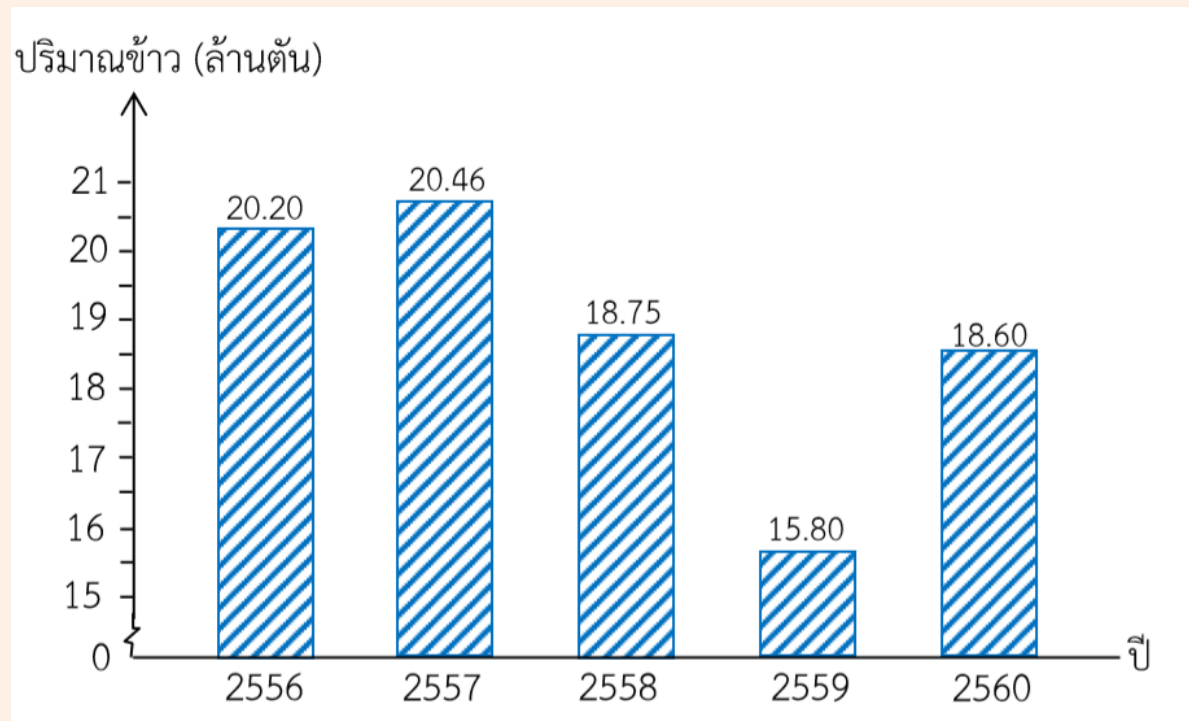


ที่มา : Rice , World Markets and Trade, USDA Foreign Agricultural Service

แกนนอนแสดงอะไรและแกนตั้งแสดงอะไร  
(แกนนอนแสดงปี ตั้งแต่ปี 2556 ถึงปี 2560 และ  
แกนตั้งแสดงปริมาณข้าวมีหน่วยเป็นล้านตัน)



## ผลผลิตข้าวของประเทศไทยตั้งแต่ ปี 2556 - 2560



ที่มา : Rice , World Markets and Trade, USDA Foreign Agricultural Service

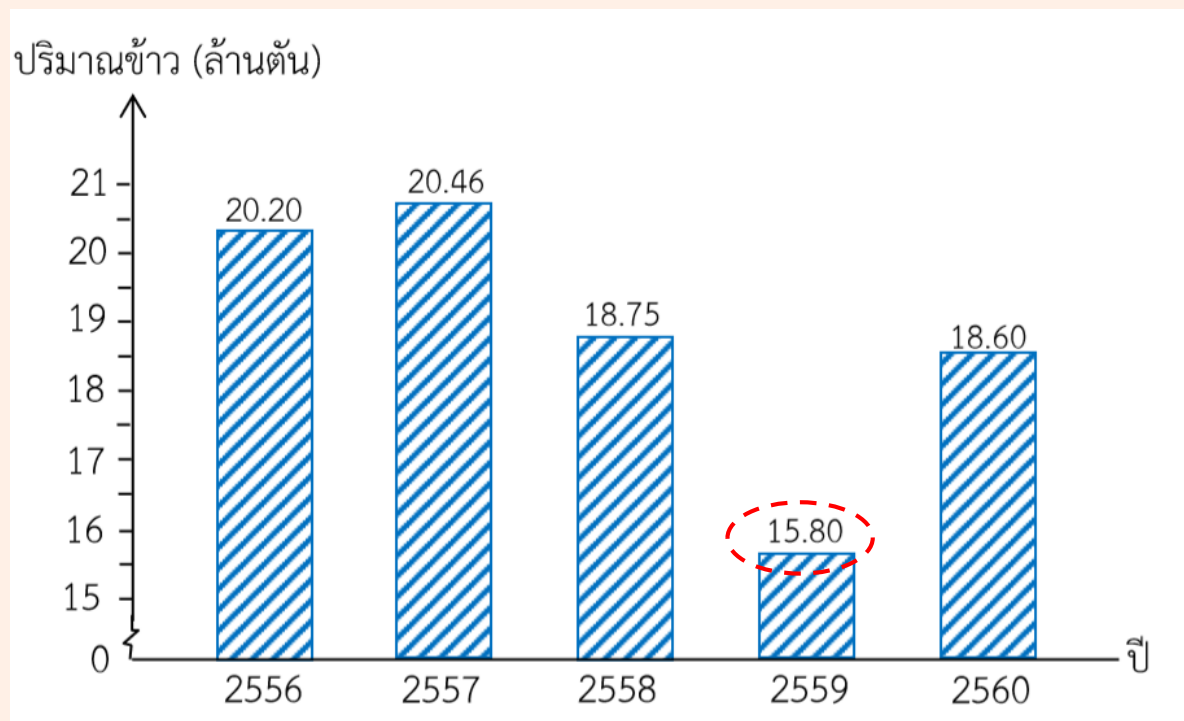
ระยะห่างระหว่างรูปสี่เหลี่ยมมุมฉาก  
แต่ละรูปเท่ากันหรือไม่ ความกว้าง  
ของรูปสี่เหลี่ยมมุมฉากแต่ละรูป  
ต้องเป็นอย่างไร

(ระยะห่างระหว่างรูปสี่เหลี่ยมมุมฉากแต่ละรูปต้องเท่ากัน  
และความกว้างของรูปสี่เหลี่ยมมุมฉากแต่ละรูปต้องเท่ากัน)





## ผลผลิตข้าวของประเทศไทยตั้งแต่ ปี 2556 - 2560



ที่มา : Rice , World Markets and Trade, USDA Foreign Agricultural Service

แกนตั้งแสดงปริมาณข้าวมีหน่วยเป็นล้านตัน มีการย่อระยะในช่วงใด

(มีการย่อระยะในช่วงที่เริ่มตั้งแต่ 0 ถึง 15 ล้านตัน)

เพราะเหตุใด (ปริมาณข้าวน้อยที่สุด คือ 15.80 ล้านตัน)



# พิจารณาตารางต่อไปนี้ แล้วตอบคำถาม



แสดงจำนวนข้าราชการครู สังกัดกรุงเทพมหานคร ปีการศึกษา 2560  
ที่มา สำนักการศึกษา กรุงเทพมหานคร ดังนี้

สำนักงานเขต	ป้อมปราบ ศัตรูพ่าย	สัมพันธวงศ์	พญาไท	บางรัก	สาทร
จำนวน(คน)	45	34	40	52	41

จากข้อมูลในตารางจำนวนข้าราชการครูน้อยที่สุดกี่คน และมากที่สุดกี่คน

(น้อยที่สุด 34 คน และมากที่สุด 52 คน)



แสดงจำนวนข้าราชการครู สังกัดกรุงเทพมหานคร ปีการศึกษา 2560  
ที่มา สำนักการศึกษา กรุงเทพมหานคร ดังนี้

สำนักงานเขต	ป้อมปราบ ศัตรูพ่าย	สัมพันธวงศ์	พญาไท	บางรัก	สาทร
จำนวน(คน)	45	34	40	52	41

นักเรียนควรย่อระยะของแกนแสดงจำนวนคนในช่วงใด เพราะเหตุใด

(ตั้งแต่ 0 ถึง 30 คน เพราะจำนวนข้าราชการครูแต่ละเขตทั้ง 5 เขต  
มากกว่า 30 คน)



แสดงจำนวนข้าราชการครู สังกัดกรุงเทพมหานคร ปีการศึกษา 2560  
ที่มา สำนักการศึกษา กรุงเทพมหานคร ดังนี้

สำนักงานเขต	ป้อมปราบ ศัตรูพ่าย	สัมพันธวงศ์	พญาไท	บางรัก	สาทร
จำนวน(คน)	45	34	40	52	41



## คำชี้แจงบทบาทครูปลายทาง

1. ครูแบ่งนักเรียนออกเป็นกลุ่ม กลุ่มละ 2-3 คน
2. ให้นักเรียนแต่ละกลุ่มเขียนแผนภูมิแท่งที่มีการย่อระยะ
3. เมื่อทำเสร็จแล้วให้นักเรียนส่งตัวแทนมานำเสนอ

## คำชี้แจงกิจกรรมนักเรียน

1. นักเรียนแต่ละกลุ่มเขียนแผนภูมิแท่งที่มีการย่อระยะ
2. นักเรียนออกมานำเสนอ



เขียนแผนภูมิแท่งที่มีการย่อระยะ  
จากตารางที่กำหนดให้



## ตารางแสดงปริมาณน้ำฝนที่ตกในภาคเหนือตั้งแต่ปี 2556 ถึงปี 2560

ปี	2556	2557	2558	2559	2560
ปริมาณน้ำฝน (มิลลิเมตร)	1,329	1,150	1,020	1,254	1,528

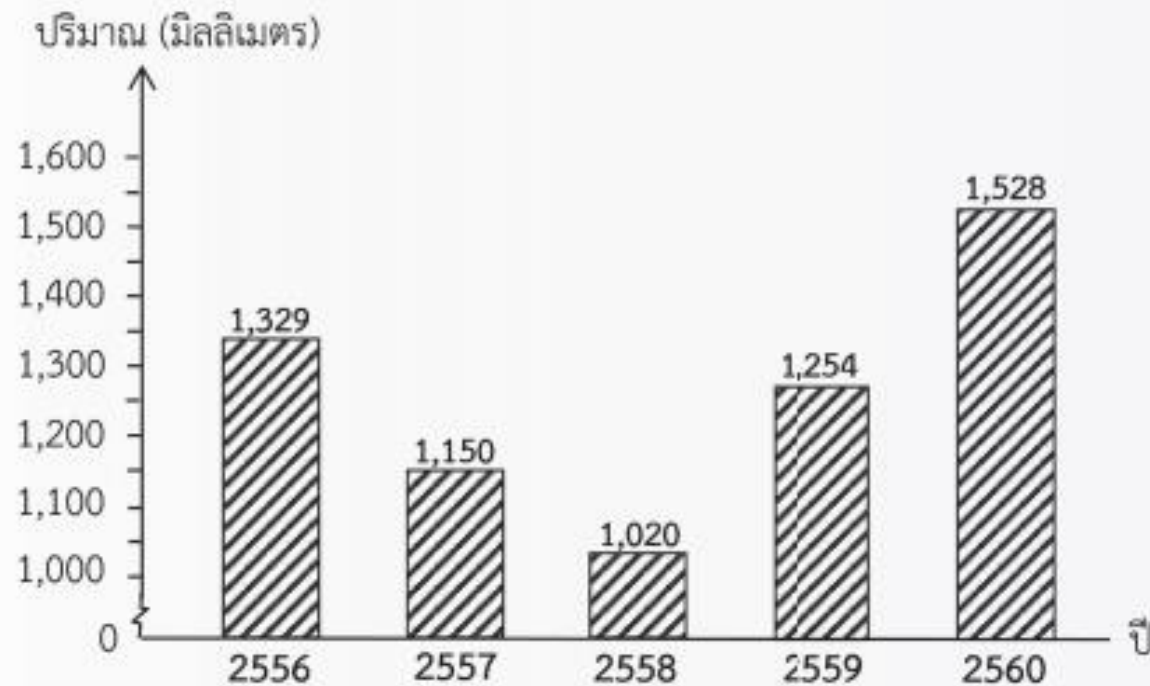
ที่มา: สถานีตรวจอากาศ กรมอุตุนิยมวิทยา





# เฉลี่ย

ปริมาณน้ำฝนที่ตกในภาคเหนือตั้งแต่ปี 2556 ถึงปี 2560



ที่มา : สถานีตรวจอากาศ กรมอุตุนิยมวิทยา



# สรุปการเขียนแผนภูมิแท่งที่มีการย่อระยะ

1) การเขียนแผนภูมิแท่งเป็นการใช้รูปสี่เหลี่ยมมุมฉากแสดงปริมาณของสิ่งต่างๆ โดยให้ความสูงหรือความยาวของรูปสี่เหลี่ยมมุมฉากแต่ละรูปแสดงจำนวนแต่ละรายการ รูปสี่เหลี่ยมมุมฉากทุกรูปมีความกว้างเท่ากันและเริ่มต้นจากระดับเดียวกันที่ศูนย์ รูปสี่เหลี่ยมมุมฉากแต่ละรูปมีระยะห่างเท่ากัน



# สรุปการเขียนแผนภูมิแท่งที่มีการย่อระยะ

2) การเขียนแผนภูมิแท่งที่มีการย่อระยะเป็นการนำเสนอข้อมูลที่มีปริมาณมากหรือใกล้เคียงกัน  
นิยมใช้  $\frac{1}{2}$  แสดงการย่อระยะของเส้นแสดงจำนวน  
เพื่อลดการแสดงข้อมูลในช่วงนั้น



# แบบฝึกหัด 3.3



## แบบฝึกหัด 3.3

เขียนแผนภูมิแท่งที่มีแกนย่อระยะ จากตารางต่อไปนี้

1. ปริมาณน้ำที่กักเก็บได้ทั่วประเทศ  
ตั้งแต่ ปี 2556 ถึงปี 2560

ปี	2556	2557	2558	2559	2560
ปริมาณน้ำ (ล้านลูกบาศก์เมตร)	51,644	44,851	39,752	49,228	58,160

ที่มา : สถานีตรวจอากาศ กรมอุตุนิยมวิทยา

2. ราคาสินค้าที่ประเทศไทยส่งออกในปี 2560

รายการสินค้า	วัตถุดิบ	น้ำมันและ เชื้อเพลิง	เคมีภัณฑ์	สินค้า อุตสาหกรรม
จำนวนเงิน (ล้านบาท)	439,604.55	278,291.34	749,803.39	693,925.04

ที่มา : กรมศุลกากร (ประมวลผลโดยธนาคารแห่งประเทศไทย)



# สรุปบทเรียน

## การเขียนแผนภูมิแท่งที่มีแกนย่อระยะ

- ในการเขียนแผนภูมิแท่งที่มีการย่อระยะ มีส่วนประกอบอะไรบ้าง  
ชื่อแผนภูมิ และตัวแผนภูมิที่ประกอบด้วยแกนแนวตั้งแสดงจำนวน แกนแนวนอนแสดงรายการ รูปสี่เหลี่ยมมุมฉากแสดงปริมาณของสิ่งต่าง ๆ แต่ละรูปมีความกว้างเท่ากัน เริ่มต้นจากระดับเดียวกัน และมีระยะห่างเท่ากัน ใช้เส้นหยัก( $\llcorner$ )แสดงการย่อระยะ
- การเขียนแผนภูมิแท่งที่มีการย่อระยะเหมาะกับการนำเสนอข้อมูลแบบใด  
ข้อมูลที่มีปริมาณมากๆ หรือใกล้เคียงกัน



# บทเรียนครั้งต่อไป

การเขียนแผนภูมิแท่ง  
เปรียบเทียบ(1)



# สิ่งที่ต้องเตรียม

## 1. แบบฝึกหัด 3.4

สามารถดาวน์โหลดได้ที่ [www.dltv.ac.th](http://www.dltv.ac.th)

