

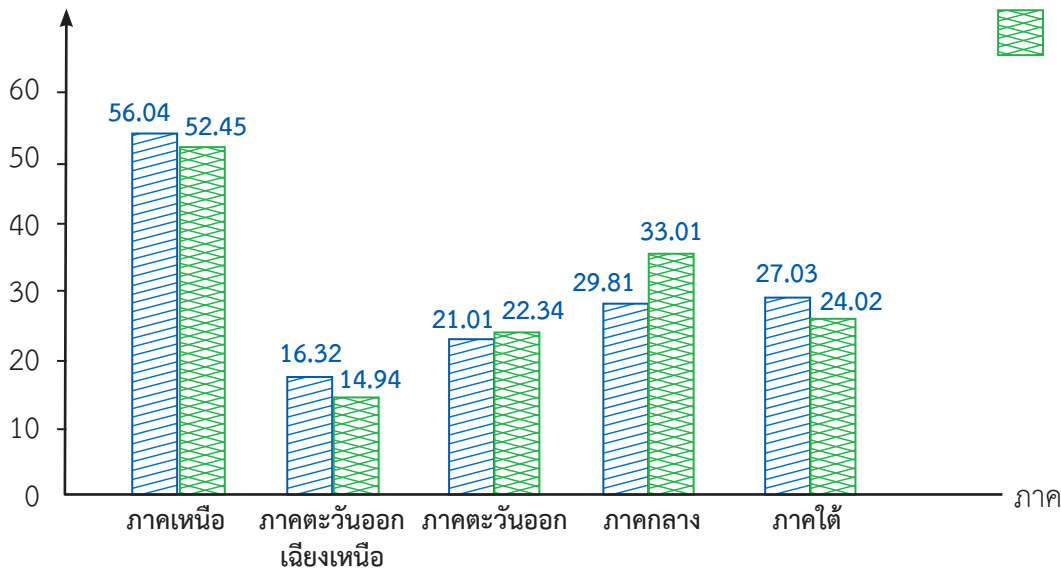
แบบฝึกหัด 3.2

จากแผนภูมิแท่งที่กำหนดให้ ตอบคำถามต่อไปนี้

1. เนื้อที่ป่าไม้ของประเทศไทย พ.ศ. 2551 และ 2560

เนื้อที่ (ร้อยละ)

พ.ศ. 2551
 พ.ศ. 2560



ที่มา : สำนักจัดการที่ดินป่าไม้ กรมป่าไม้

1) ภาคใดมีเนื้อที่ป่าไม้มากที่สุด และภาคใดมีเนื้อที่ป่าไม้น้อยที่สุด

ตอบ

2) พ.ศ. 2560 ภาคใดมีเนื้อที่ป่าไม้ลดลงจาก พ.ศ. 2551 และลดลงเท่าไร

ตอบ

.....

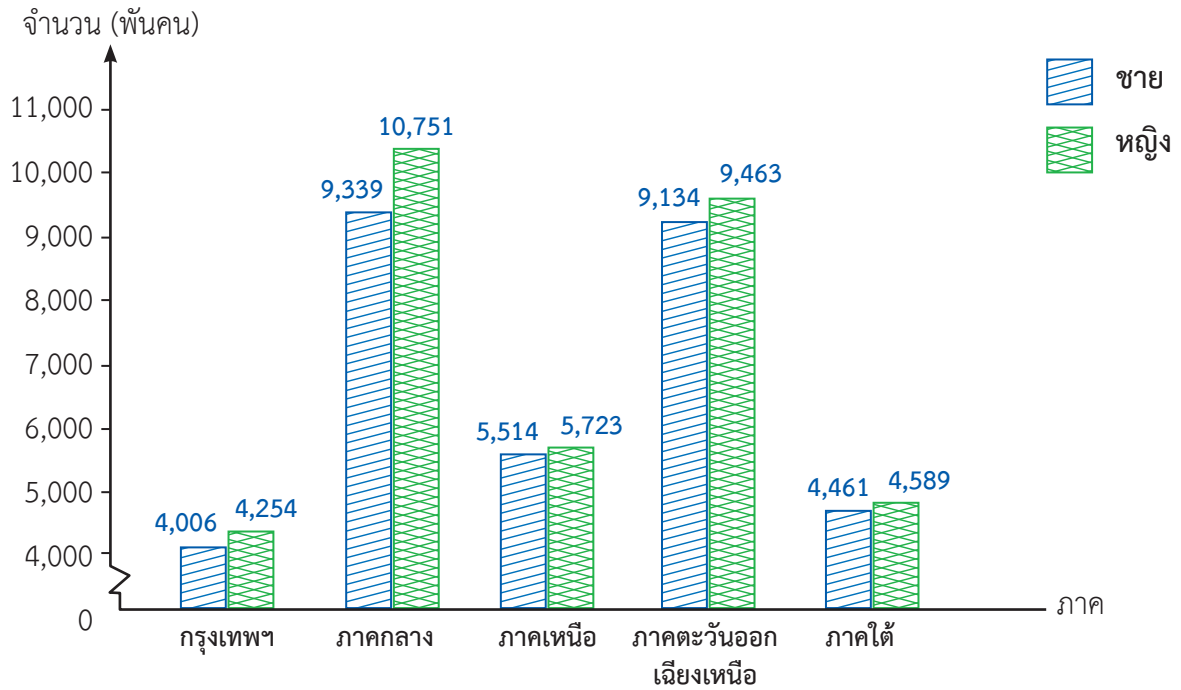
.....

3) พ.ศ. 2560 ภาคใดมีเนื้อที่ป่าไม้เพิ่มขึ้นจาก พ.ศ. 2551 และเพิ่มขึ้นเท่าไร

ตอบ

.....

2. จำนวนประชากรของประเทศไทยแยกตามภาคในปี 2561



ที่มา : สถาบันวิจัยประชากร มหาวิทยาลัยมหิดล
หมายเหตุ ข้อมูลที่นำเสนอภาคกลางไม่รวมกรุงเทพมหานคร

1) ประชากรเพศหญิงในภาคใดมากกว่า 10 ล้านคน และเป็นจำนวนกี่คน

ตอบ

2) ประชากรเพศชายและเพศหญิงในภาคใดมีจำนวนใกล้เคียงกันมากที่สุดและต่างกันเท่าใด

ตอบ

3) ในปี 2561 ทุกภาคเมื่อเปรียบเทียบประชากรเพศชายและเพศหญิงจะพบว่าเป็นอย่างไร

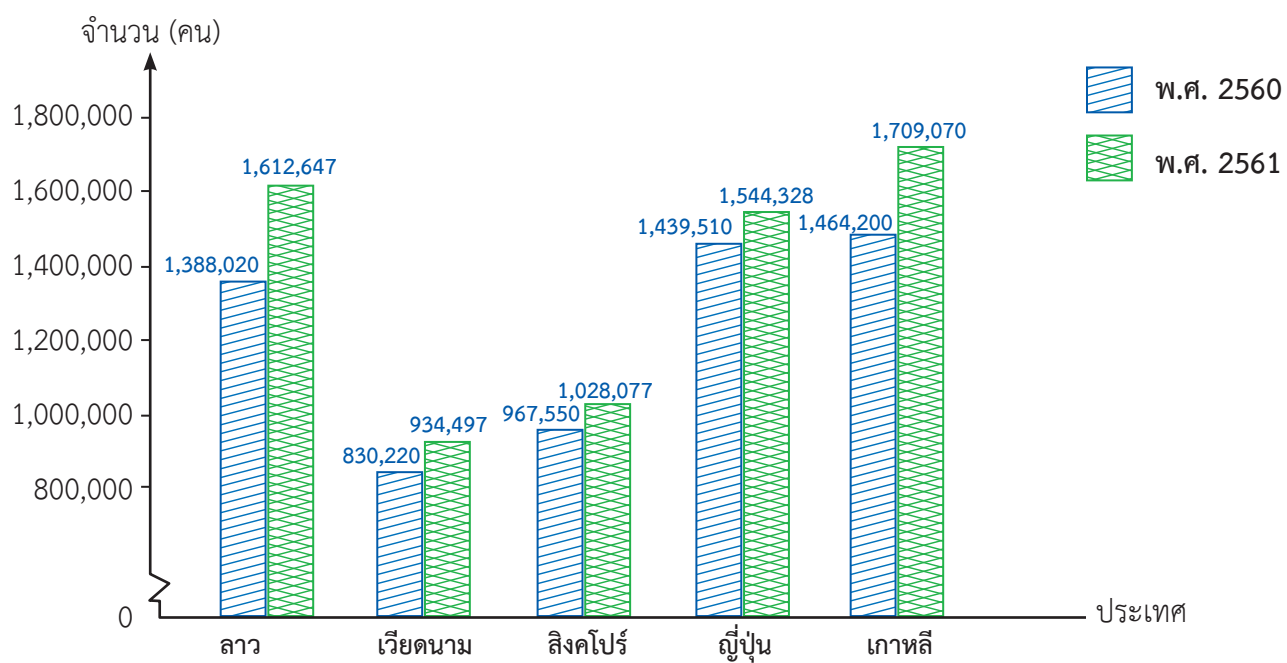
ตอบ

4) เรียงลำดับภาคที่มีประชากรจากน้อยไปมาก

ตอบ

.....

3. จำนวนนักท่องเที่ยวที่เดินทางเข้ามาในประเทศไทย พ.ศ. 2560 และ 2561



ที่มา : กองเศรษฐกิจการท่องเที่ยวและกีฬา

- พ.ศ. 2561 นักท่องเที่ยวจากประเทศใดเดินทางเข้ามามากที่สุดและจำนวนกี่คน
 ตอบ
- พ.ศ. 2560 นักท่องเที่ยวจากประเทศใดเดินทางเข้ามาน้อยที่สุดและจำนวนกี่คน
 ตอบ
- เมื่อเปรียบเทียบนักท่องเที่ยวในปี 2560 และ 2561 นักท่องเที่ยวจากประเทศใดเดินทางเข้ามาในประเทศไทยเพิ่มขึ้นมากที่สุด และเป็นจำนวนกี่คน
 ตอบ
- เมื่อเปรียบเทียบนักท่องเที่ยวในปี 2560 และ 2561 นักท่องเที่ยวจากประเทศใดเดินทางเข้ามาในประเทศไทยเพิ่มขึ้นน้อยที่สุด และเป็นจำนวนกี่คน
 ตอบ