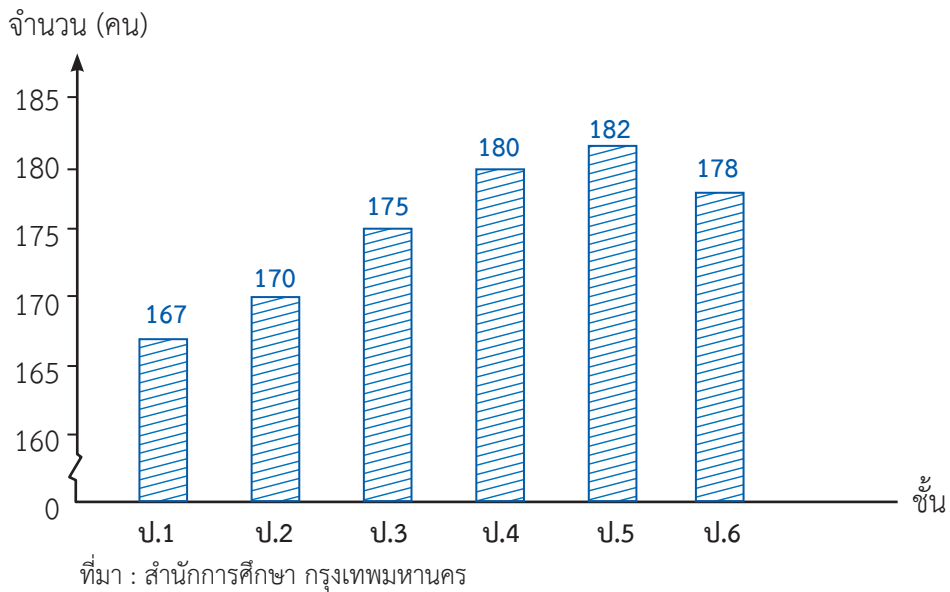


## แบบฝึกหัด 3.1

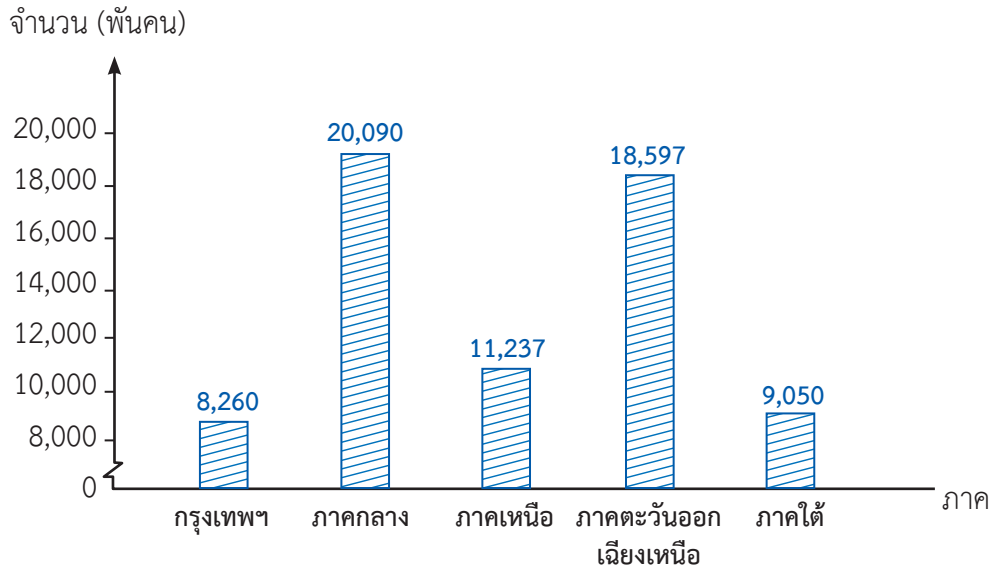
### เติมคำตอบโดยใช้ข้อมูลจากแผนภูมิแท่ง

1. จำนวนนักเรียนตั้งแต่ชั้นประถมศึกษาปีที่ 1 ถึง 6 โรงเรียนคลองกุ่ม (เสรีไทย อนุสรณ์) ปีการศึกษา 2560



- แผนภูมิแท่งแสดงข้อมูลเกี่ยวกับ .....
- เรียงลำดับชั้นเรียนที่มีจำนวนนักเรียนจากน้อยไปมาก .....
- จำนวนนักเรียนชั้นประถมศึกษาปีที่ 5 มากกว่าชั้นประถมศึกษาปีที่ 1 ..... คน
- จำนวนนักเรียนชั้นประถมศึกษาปีที่ 2 น้อยกว่าชั้นประถมศึกษาปีที่ 4 ..... คน
- จำนวนนักเรียนตั้งแต่ชั้นประถมศึกษาปีที่ 1 ถึง 6 มีทั้งหมด ..... คน

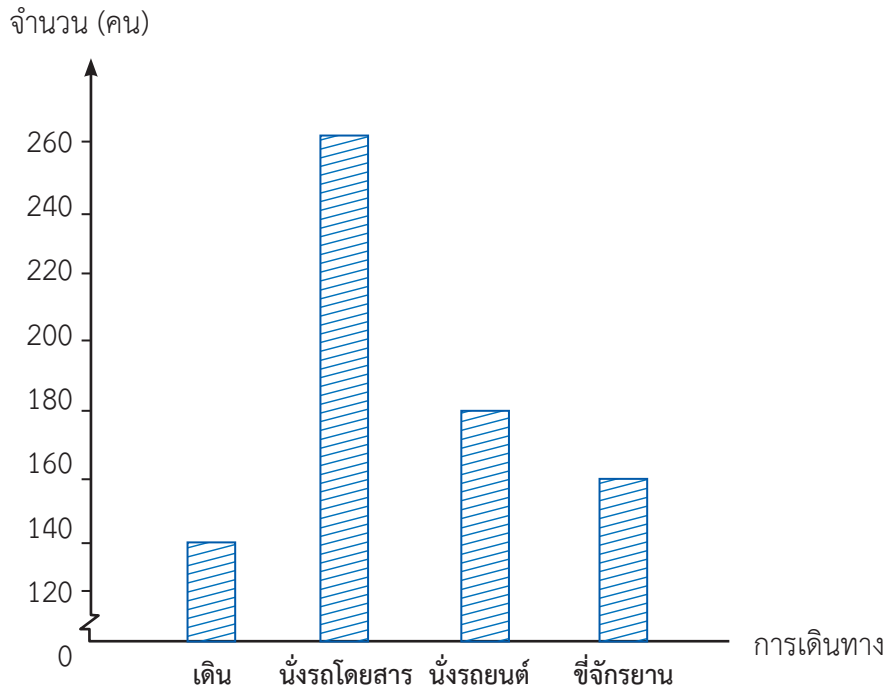
## 2. ประชากรของประเทศไทย พ.ศ. 2561



ที่มา : สถาบันวิจัยประชากรและสังคม มหาวิทยาลัยมหิดล  
หมายเหตุ : ข้อมูลที่นำเสนอภาคกลางไม่รวมกรุงเทพมหานคร

- 1) แผนภูมินี้แสดงข้อมูลเกี่ยวกับ .....
- 2) เรียงลำดับภาคที่มีจำนวนประชากรจากน้อยไปหามาก  
.....
- 3) ภาคที่มีจำนวนประชากรน้อยที่สุด มีประชากร ..... คน  
และภาคที่มีจำนวนประชากรมากที่สุด มีประชากร ..... คน  
จำนวนประชากรต่างกัน ..... คน
- 4) ประชากรในภาคตะวันออกเฉียงเหนือน้อยกว่าประชากรในภาคกลาง  
..... คน
- 5) พ.ศ. 2561 ประชากรของประเทศไทยทั้งหมด .....  
..... คน

### 3. การเดินทางมาโรงเรียนของนักเรียนโรงเรียนใจรักษ์



- 1) นักเรียนเดินทางมาโรงเรียนโดย ..... มากที่สุด จำนวน ..... คน
- 2) นักเรียนขี่จักรยานมาโรงเรียน (มากกว่าหรือน้อยกว่า) ..... นักเรียนที่เดินมาโรงเรียน ..... คน
- 3) นักเรียนที่นั่งรถยนต์มาโรงเรียนน้อยกว่านักเรียนที่นั่งรถโดยสารมา ..... คน
- 4) นักเรียนที่นั่งรถโดยสารมาโรงเรียนมากกว่านักเรียนที่เดินมาโรงเรียน ..... คน
- 5) โรงเรียนแห่งนี้มีนักเรียนทั้งหมด ..... คน