

รายวิชาวิทยาศาสตร์และเทคโนโลยี เทคโนโลยี

รหัสวิชา ว16101

ชั้นประถมศึกษาปีที่ 6

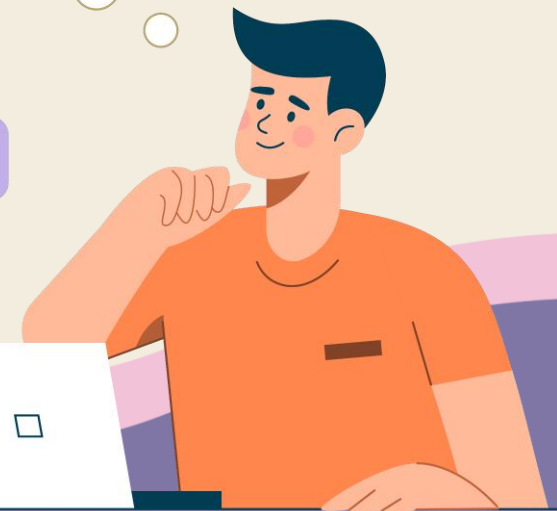
เรื่อง การใช้เหตุผลเชิงตรรกะ (4)

ครูผู้สอน ครูวนิดา ต่วนศิริ
ครูสีปปรกร ศรีพรหมทอง



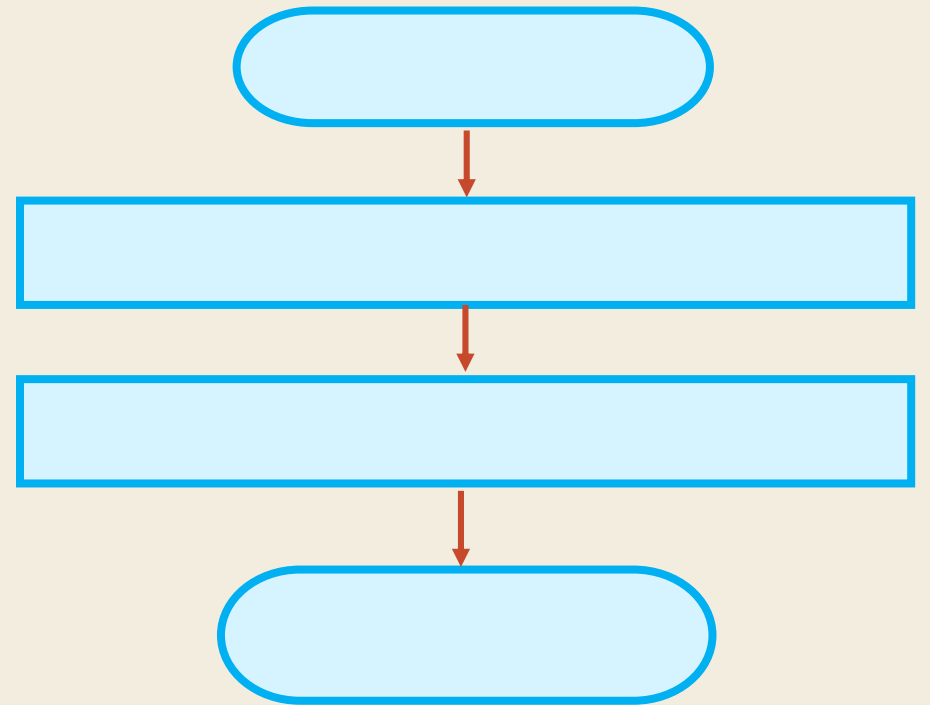
การใช้เหตุผลเชิงตรรกะ

(4)



จุดประสงค์การเรียนรู้

อธิบายลำดับขั้นตอน
ในการแก้ปัญหาจากฝั่งงาน





สัญลักษณ์พื้นฐานสำหรับเรียนผังงาน

สัญลักษณ์	ชื่อเรียก	ความหมายของสัญลักษณ์
	เริ่มต้นและจบ	จุดเริ่มต้นและสิ้นสุดของผังงาน
	การนำข้อมูลเข้า-ออก แบบทั่วไป	รับและแสดงข้อมูล โดยไม่ระบุอุปกรณ์
	การปฏิบัติงาน	การประมวลผลข้อมูล



สัญลักษณ์พื้นฐานสำหรับเรียนผังงาน

สัญลักษณ์	ชื่อเรียก	ความหมายของสัญลักษณ์
	การตัดสินใจ	การตัดสินใจ เพื่อพิจารณาเงื่อนไข
	ทิศทางการทำงาน	ทิศทางการทำงาน ใช้เชื่อมต่อสัญลักษณ์ต่าง ๆ เพื่อแสดงทิศทางการทำงาน ของโปรแกรม



ตัวอย่างการเขียนผังงาน

กิจวัตรประจำวัน

ในแต่ละวันก่อนมาโรงเรียน



เริ่มต้น

ตื่นนอน

เก็บที่นอน

อาบน้ำ

แต่งตัว

มาโรงเรียน

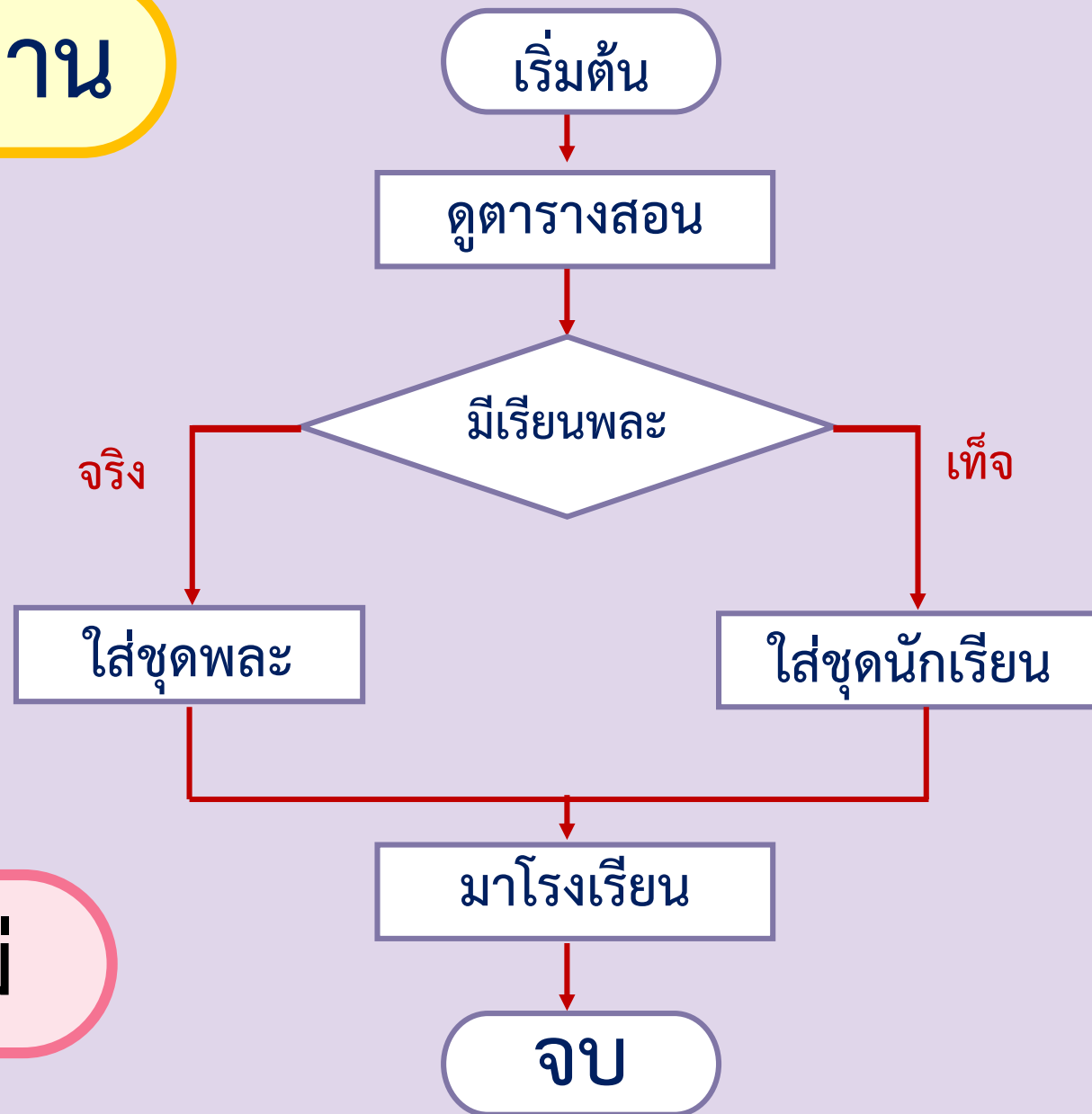
จบ



ตัวอย่างการเขียนผังงาน

ทุกวันมาวินจะแต่งตัวไปโรงเรียนตามวันที่มีเรียน ถ้าวันไหนที่มีเรียนผละมาวินจะใส่ชุดผละมาโรงเรียน ถ้าวันไหนไม่มีเรียนผละมาวินจะใส่ชุดนักเรียนมาโรงเรียน

เงื่อนไขคือ มีเรียนผละหรือไม่



ชื่อ-สกุล ชั้น เลขที่

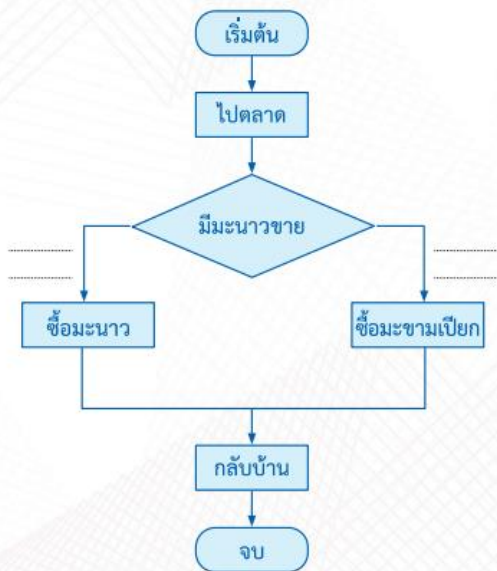
วันที่ เดือน พ.ศ.

☆☆☆ บ. ๑ / ผ. ๑-๐๔
☆☆☆

ใบงาน ๐๔ : เงื่อนไขอะไรดี

คำชี้แจง พิจารณาผังงานต่อไปนี้ พร้อมเติมข้อความ “ใช่” ในกรณีที่สถานการณ์เป็นจริง และเติมข้อความ “ไม่ใช่” ในกรณีที่สถานการณ์เป็นเท็จ

สถานการณ์ที่ ๑ ปิงปองไปตลาดเพื่อที่จะซื้อมะนาว แต่แม่บอกว่าถ้าไม่มีมะนาวให้ปิงปองซื้อมะขามเปียก



- เงื่อนไขของสถานการณ์นี้คืออะไร
- หากเงื่อนไขเป็นเท็จ ปิงปองจะต้องซื้ออะไร

ใบงาน 04

เงื่อนไขอะไรดี





บทบาทของเรา..ทำให้เรามีส่วนร่วมกันและกัน



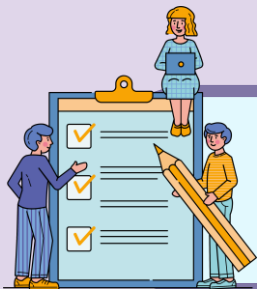
บทบาทครูปลายทาง

1. ครูแจกใบงานที่ 04
เรื่อง เงื่อนไขอะไรดี
2. ครูอธิบายขั้นตอนการทำใบงาน
เพิ่มเติม
3. ครูสังเกตพฤติกรรมการปฏิบัติ
กิจกรรมและบันทึกผล



บทบาทนักเรียน

1. นักเรียนฟังคำชี้แจงการทำ
ใบงานที่ 04 เรื่อง เงื่อนไข
อะไรดี
2. นักเรียนปฏิบัติกิจกรรม
ใบงานที่ 04 เรื่อง เงื่อนไข
อะไรดี

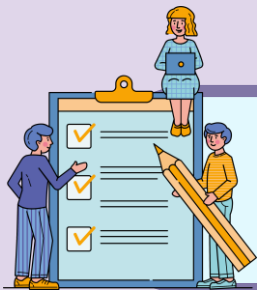


ใบงาน 04 เงื่อนไขอะไรดี



คำชี้แจง

พิจารณาผังงานต่อไปนี้ พร้อมเติมข้อความ “ใช่” ในกรณีที่
สถานการณ์เป็นจริง และเติมข้อความ “ไม่ใช่” ในกรณีที่
สถานการณ์เป็นเท็จ



ใบงาน 04 เงื่อนไขอะไรดี

สถานการณ์ที่ 1 ปิงปองไปตลาดเพื่อที่จะซื้อมะนาว แต่แม่บอกว่า ถ้าไม่มีมะนาว ให้ปิงปองซื้อมะขามเปียก

สถานการณ์ที่ 2 ธันวาหิวข้าวจึงตั้งใจไปร้านอาหารตามสั่ง เพื่อซื้อ ราดหน้าหมูกรอบ แต่ถ้าไม่มีหมูกรอบ ธันวาก็จะซื้อผัดซีอิ๊วกลับบ้าน

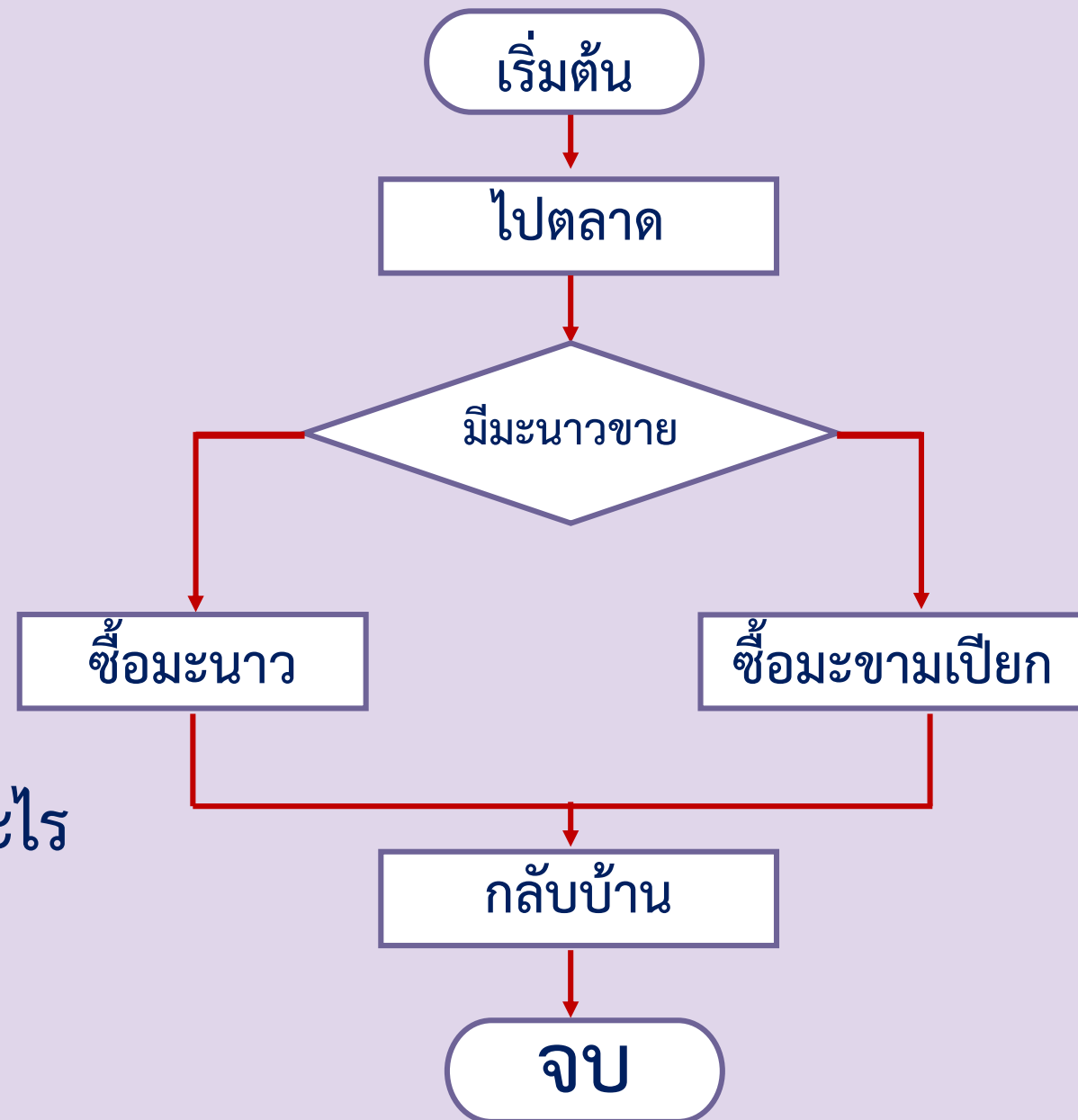
สถานการณ์ที่ 3 การเดินทางไปร้านไอศกรีม



สถานการณ์ที่ 1

ปิงปองไปตลาดเพื่อที่จะซื้อมะนาว
แต่แม่บอกว่าถ้าไม่มีมะนาว ให้ปิงปอง
ซื้อมะขามเปียก

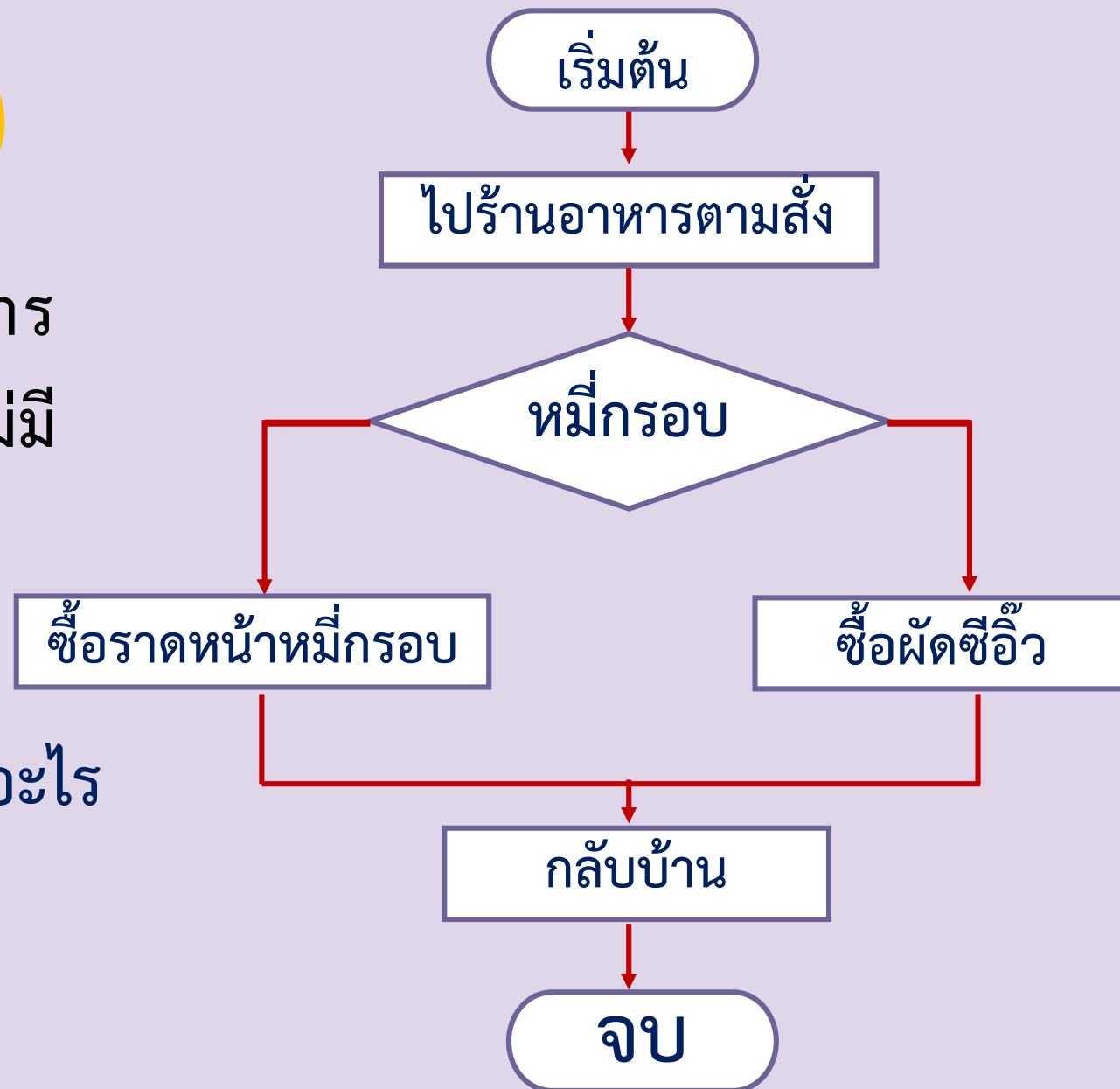
1. เงื่อนไขของสถานการณ์นี้คืออะไร
2. หากเงื่อนไขเป็นเท็จ ปิงปองจะต้องซื้ออะไร



สถานการณ์ที่ 2

ธันวาคมข้าวจึงตั้งใจไปร้านอาหารตามสั่งเพื่อซื้อราดหน้าหมี่กรอบ แต่ถ้าไม่มีหมี่กรอบธันวาคมก็จะซื้อผัดซีอิ๊ว กลับบ้าน

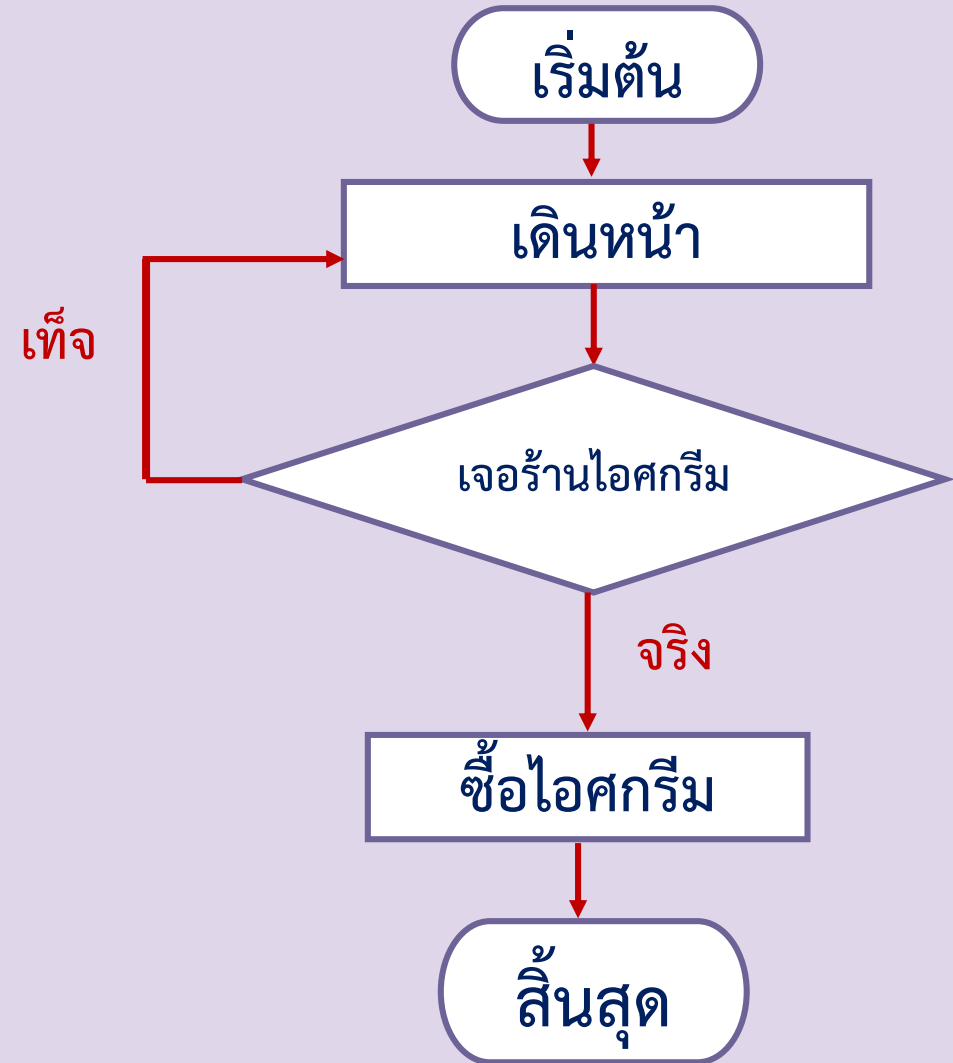
1. เงื่อนไขของสถานการณ์นี้คืออะไร
2. หากเงื่อนไขเป็นเท็จ ธนุวาจะต้องซื้ออะไร



สถานการณ์ที่ 3

การเดินทางไปร้านไอศกรีม

จากผังงาน เหตุการณ์ใดจะเกิดขึ้น
อยู่ตลอดเวลา หากเงื่อนไขเป็นเท็จ



ชื่อ-สกุล ชั้น เลขที่

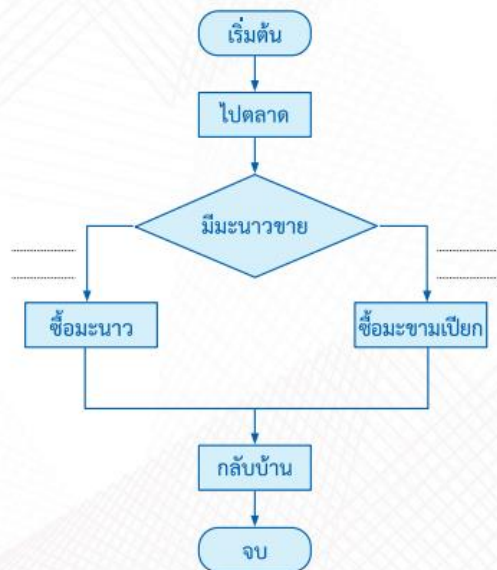
วันที่ เดือน พ.ศ.

☆☆☆ บ. ๑ / ผ. ๑-๐๔
☆☆☆

ใบงาน ๐๔ : เงื่อนโซอะไรดี

คำชี้แจง พิจารณาผังงานต่อไปนี้ พร้อมเติมข้อความ “ใช่” ในกรณีที่สถานการณ์เป็นจริง และเติมข้อความ “ไม่ใช่” ในกรณีที่สถานการณ์เป็นเท็จ

สถานการณ์ที่ ๑ ปิงปองไปตลาดเพื่อที่จะซื้อมะนาว แต่แม่บอกว่าถ้าไม่มีมะนาวให้ปิงปองซื้อมะขามเปียก



๑. เงื่อนโซของสถานการณ์นี้คืออะไร
๒. หากเงื่อนโซเป็นเท็จ ปิงปองจะต้องซื้ออะไร

เฉลย ใบงาน 04

เงื่อนโซอะไรดี



สถานการณ์ที่ 1

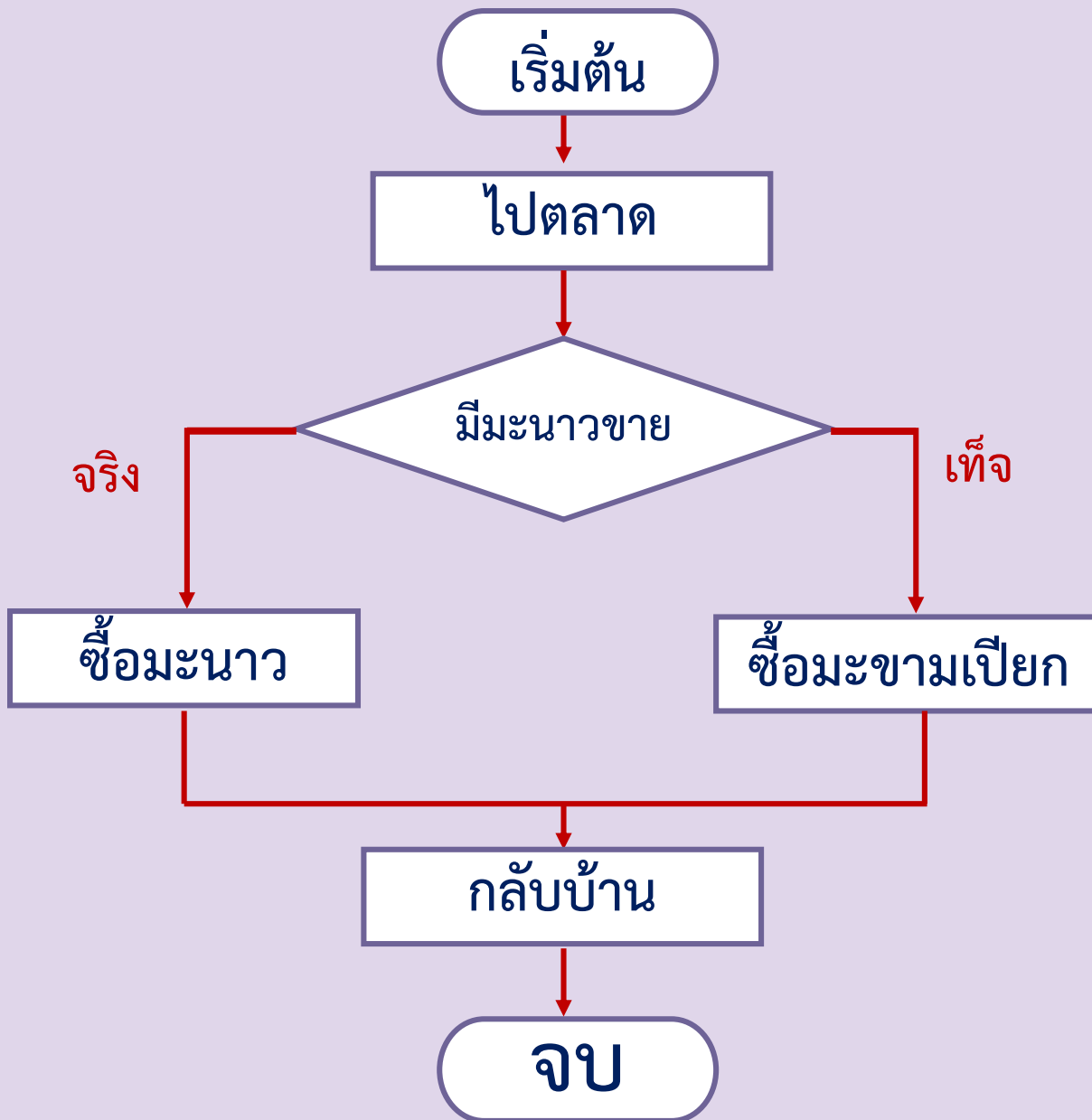
ปิงปองไปตลาดเพื่อที่จะซื้อมะนาว
แต่แม่บอกว่าถ้าไม่มีมะนาว ให้ปิงปอง
ซื้อมะขามเปียก

1. เงื่อนไขของสถานการณ์นี้คืออะไร

มีมะนาวขายหรือไม่

2. หากเงื่อนไขเป็นเท็จ ปิงปองจะต้องซื้ออะไร

มะขามเปียก



สถานการณ์ที่ 2

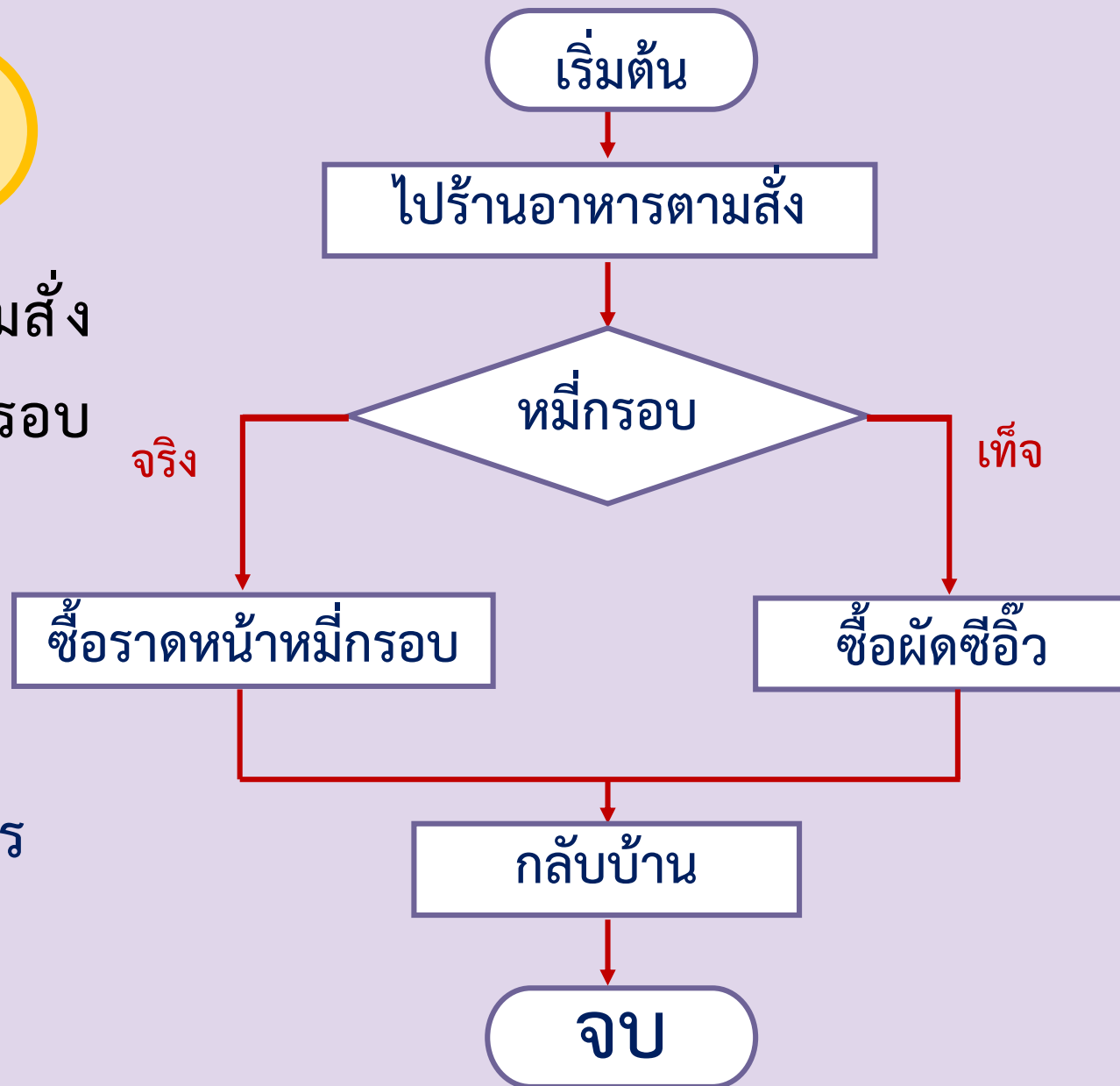
ธันวาคมหิวข้าวจึงตั้งใจไปร้านอาหารตามสั่งเพื่อซื้อราดหน้าหมี่กรอบ แต่ถ้าไม่มีหมี่กรอบธันวาคมก็จะซื้อผัดซีอิ๊ว กลับบ้าน

1. เงื่อนไขของสถานการณ์นี้คืออะไร

มีหมี่กรอบหรือไม่

2. หากเงื่อนไขเป็นเท็จ ธนุวาจะต้องซื้ออะไร

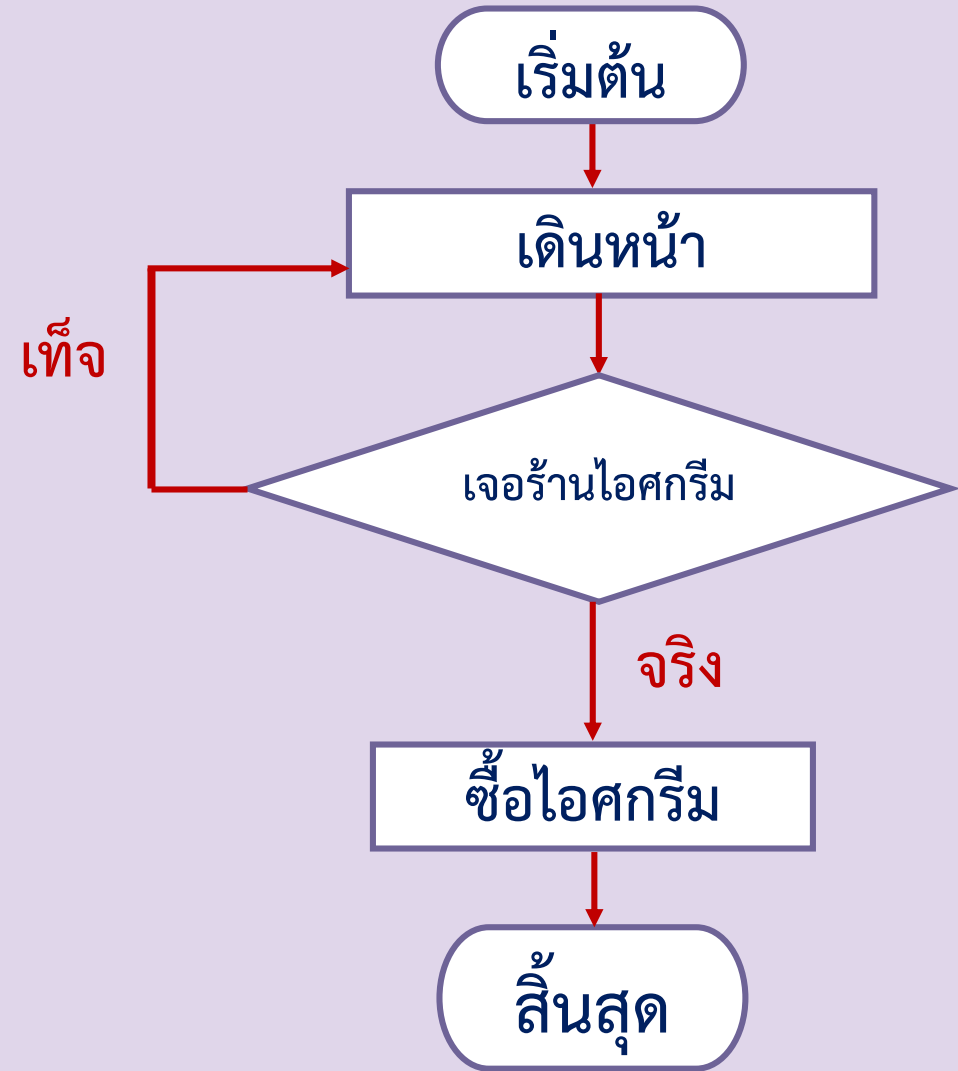
ผัดซีอิ๊ว



สถานการณ์ที่ 3

การเดินทางไปร้านไอศกรีม
จากฝั่งงาน เหตุการณ์ใดจะเกิดขึ้น
อยู่ตลอดเวลา หากเงื่อนไขเป็นเท็จ

เดินหน้า



คำถามหลังจากทำกิจกรรม

๑. จากสถานการณ์ที่ ๓ เงื่อนไขที่เป็นอย่างไร จึงทำให้ชื่อไอศกรีมได้สำเร็จ

๒. จากกิจกรรมนี้ สรุปได้ว่า

- การตัดสินใจจะใช้สัญลักษณ์  ในการเขียนผังงาน และจะมีเงื่อนไขอยู่ภายใต้การตัดสินใจ โดยจะมีทางเลือกเพียง ๒ ทาง คือ เงื่อนไขเป็นจริงหรือเท็จเท่านั้น

คำถาม

หลังจากทำกิจกรรม





บทบาทของเรา..ทำให้เรามีส่วนร่วมกันและกัน



บทบาทครูปลายทาง

1. ครูแจกใบงานหลังจากการทำกิจกรรม
2. ครูอธิบายขั้นตอนการทำใบงานเพิ่มเติม
3. ครูสังเกตพฤติกรรมการปฏิบัติกิจกรรมและบันทึกผล



บทบาทนักเรียน

1. นักเรียนฟังคำชี้แจงการทำคำถามหลังจากการทำกิจกรรม
2. นักเรียนปฏิบัติกิจกรรมคำถามหลังจากการทำกิจกรรม



คำถามหลังจากการทำกิจกรรม

1. จากสถานการณ์ที่ 3 เงื่อนไขที่เป็นอย่างไร จึงทำให้ชื่อไอศกรีมได้สำเร็จ

.....

.....

.....



คำถามหลังจากทำกิจกรรม

๑. จากสถานการณ์ที่ ๓ เงื่อนไขที่เป็นอย่างไร จึงทำให้ชื่อไอศกรีมได้สำเร็จ

๒. จากกิจกรรมนี้ สรุปได้ว่า

- การตัดสินใจจะใช้สัญลักษณ์  ในการเขียนผังงาน และจะมีเงื่อนไขอยู่ภายใต้การตัดสินใจ โดยจะมีทางเลือกเพียง ๒ ทาง คือ เงื่อนไขเป็นจริงหรือเท็จเท่านั้น

เฉลย คำถาม หลังจากทำกิจกรรม





คำถามหลังจากการทำกิจกรรม

1. จากสถานการณ์ที่ 3 เงื่อนไขที่เป็นอย่างไร จึงทำให้ชื่อไอศกรีมได้สำเร็จ

เมื่อเจอร้านไอศกรีม

.....

.....

.....



สรุปบทเรียน



สรุป

การตัดสินใจจะใช้สัญลักษณ์  ในการเขียนผังงาน และจะมีเงื่อนไขอยู่ภายใต้การตัดสินใจ โดยจะมีทางเลือกเพียง 2 ทาง คือ เงื่อนไขเป็นจริงหรือเท็จเท่านั้น





บทเรียนครั้งต่อไป

การใช้เหตุผลเชิงตรรกะ (5)



สิ่งที่ต้องเตรียม

ใบงาน 05 น้อยหน้าอยากกินขนม

สามารถดาวน์โหลดได้ที่ www.dltv.ac.th