

รายวิชาวิทยาศาสตร์และเทคโนโลยี เทคโนโลยี

รหัสวิชา ว16101

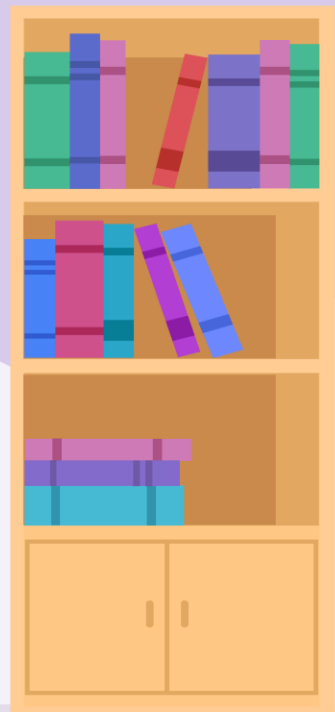
ชั้นประถมศึกษาปีที่ 6

## เรื่อง การใช้เหตุผลเชิงตรรกะ (1)

ครูผู้สอน ครูวนิดา ต่วนศิริ  
ครูสีปปรกร ศรีพรหมทอง



# สิ่งที่จะเรียนเทอมนี้



# ประกอบไปด้วย

- การแก้ปัญหา หรือ การใช้เหตุผลเชิงตรรกะ
- การใช้เทคโนโลยีสารสนเทศและการสื่อสาร
- การค้นหาข้อมูลในอินเทอร์เน็ต



# จุดประสงค์การเรียนรู้

แก้ปัญหาโดยใช้เหตุผลเชิงตรรกะ



# การใช้เหตุผลเชิงตรรกะ

(1)



# ? คำถาม

นักเรียนสามารถบอกลำดับกิจวัตร

? ประจำวันของนักเรียน

ได้หรือไม่?



# ตัวอย่างกิจกรรมในชีวิตประจำวัน



# ตัวอย่างกิจกรรม ในชีวิตประจำวัน

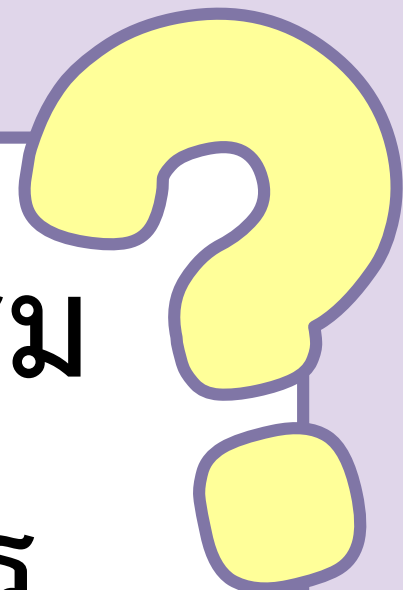




# ? คำถาม

หากเกิดปัญหาระหว่างทำกิจกรรม  
นักเรียนมีวิธีแก้ไขปัญหาอย่างไร

?



# ? คำถาม

นักเรียนคิดว่ากิจกรรมใดที่สามารถ  
สลับกันได้บ้างหรือกิจกรรมใด

? สลับไม่ได้ให้ยกตัวอย่างกิจกรรมนั้น



ตัวอย่าง

# ปัญหาในชีวิตประจำวัน





เฉลี่ย

เครื่องซักผ้าเสีย



ตัวอย่าง

การแก้ปัญหาในชีวิตประจำวัน

เปลี่ยนจากการซัก  
ด้วยเครื่องซักผ้า  
เป็นการซักมือแทน



# ซักผ้าด้วยมือ มีขั้นตอนดังนี้

1. แยกผ้าสีกับผ้าขาว
2. เติมน้ำในกะละมัง
3. ใส่น้ำยาซักผ้าในกะละมัง
4. ใส่ผ้าลงไปในกะละมัง



# ซักผ้าด้วยมือ มีขั้นตอนดังนี้

5. ซักผ้าโดยการใช้มือขยี้
6. ล้างน้ำให้สะอาดในอีกกะละมัง
7. บีดผ้าใส่ตะกร้าเพื่อเตรียมตาก







# คำถาม

นักเรียนคิดว่า มีขั้นตอนใด  
ที่สามารถ**สลับกัน**ได้บ้าง?



# ซักผ้าด้วยมือ มีขั้นตอนดังนี้

1. แยกผ้าสีกับผ้าขาว
2. เติมน้ำในกะละมัง
3. ใส่น้ำยาซักผ้าในกะละมัง
4. ใส่ผ้าลงไปในกะละมัง



# ซักผ้าด้วยมือ มีขั้นตอนดังนี้

5. ซักผ้าโดยการใช้มือขยี้
6. ล้างน้ำให้สะอาดในอีกกะละมัง
7. บีดผ้าใส่ตะกร้าเพื่อเตรียมตาก









# คำถาม

นักเรียนเห็นวิธีการทำครบ 1 ชั้นแล้ว

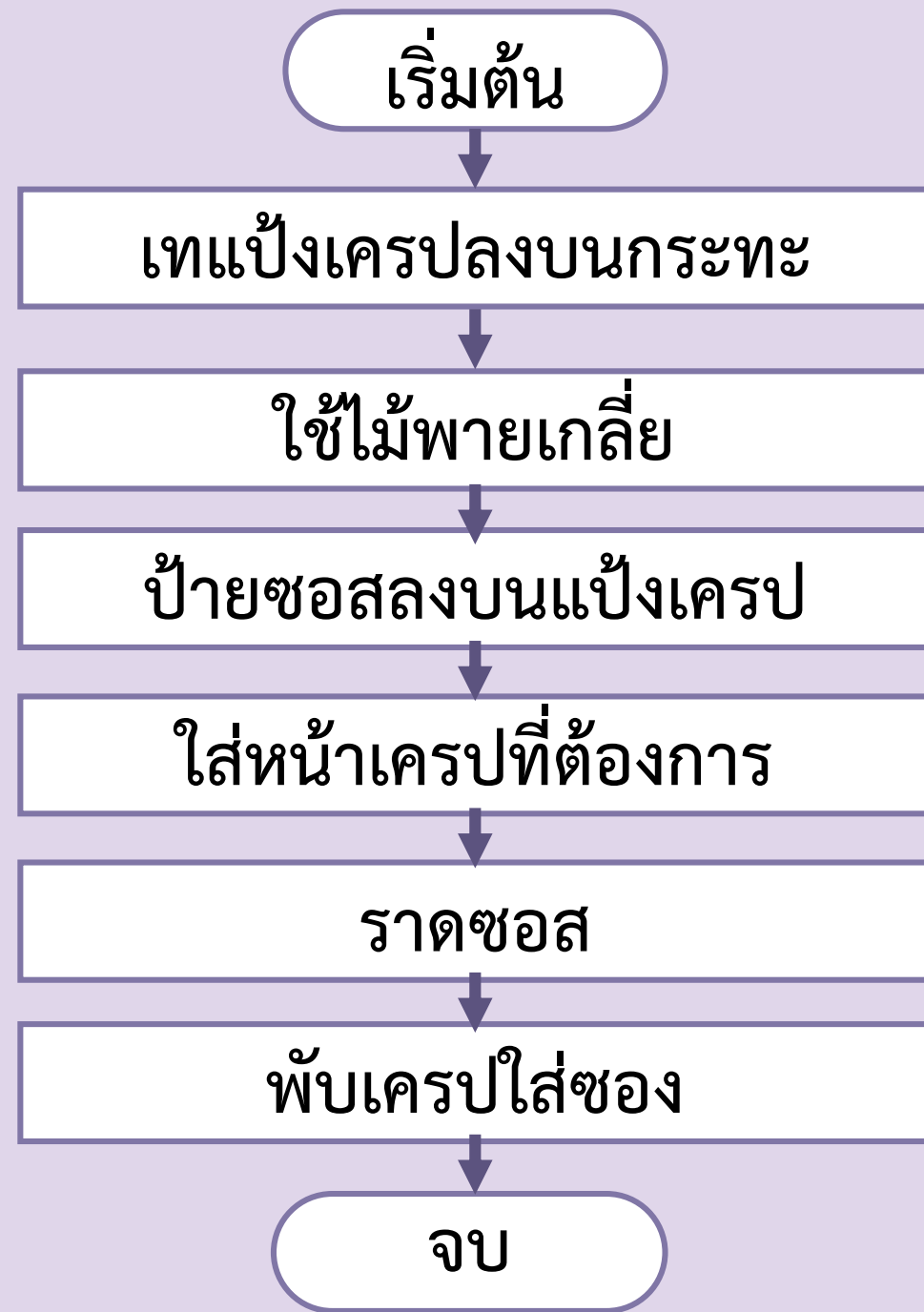
นักเรียนว่ามีขั้นตอนกี่ขั้นตอน





## วิธีการทำเครป มีขั้นตอนดังนี้

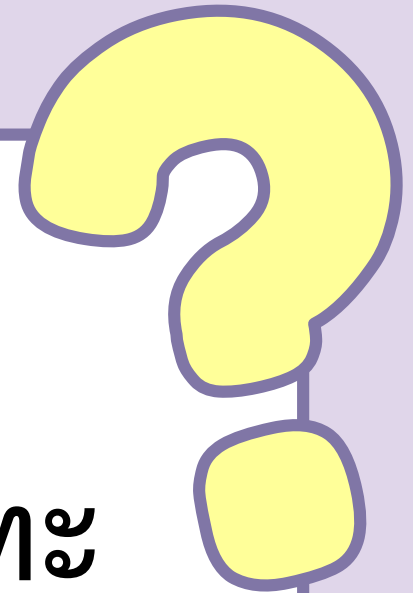
1. เทแป้งเครปลงบนกระทะ
2. ใช้ไม้พายเกลี่ย
3. ป้ายซอสลงบนแป้งเครป
4. ใส่หน้าเครปที่ต้องการ
5. ราดซอส
6. พับเครปใส่ซอง





# คำถาม

“นักเรียนคิดว่า  
เราสามารถโรยหน้าเครปลงบนกระทะ  
? ก่อนที่จะเทแป้งเครปได้หรือไม่”





ชื่อ-สกุล ..... ชั้น ..... เลขที่ .....  
วันที่ ..... เดือน ..... พ.ศ. ....

☆☆☆ บ. ๑ / ผ. ๑-๐๑  
☆☆☆

### ใบงาน ๐๑ : ปริศนาไอศกรีม

**คำชี้แจง** ลองบุญมาเปิดร้านขายไอศกรีมในหมู่บ้าน วันหนึ่งก๊วกโก้และกอหญ้ามาสั่งไอศกรีมลองบุญมา เมื่อลองบุญมาทำเสร็จเรียบร้อยแล้ว ลองบุญมาจำไม่ได้ว่าใครสั่งอะไรบ้าง นักเรียนช่วยกันหาเจ้าของไอศกรีมตามข้อมูลต่อไปนี้

ไอศกรีมของก๊วกโก้ มีขั้นตอนดังนี้

๑. หยิบกรวยไอศกรีม
๒. ตักไอศกรีมรสสตรอเบอรี่ใส่กรวยไอศกรีม ๑ ลูก
๓. ราดซอสสตรอเบอรี่ลงบนไอศกรีม
๔. โรยหน้าด้วยเกล็ดช็อกโกแลต

ไอศกรีมของกอหญ้า มีขั้นตอนดังนี้

๑. หยิบถ้วยไอศกรีม
๒. ตักไอศกรีมรสมะนาว ๑ ลูก และสตรอเบอรี่ ๑ ลูก ใส่ลงไปในถ้วย
๓. โรยหน้าด้วยเกล็ดช็อกโกแลตลงบนไอศกรีมรสมะนาว
๔. ตักไอศกรีมรสช็อกโกแลตใส่ด้านบน
๕. นำขนมปังแท่งปักลงไปไอศกรีม



ก



ข



ค



ง

๑. ไอศกรีมของก๊วกโก้ คือ ..... ไอศกรีมของกอหญ้า คือ .....

# ใบงานที่ 01

## ปริศนาไอศกรีม





บทบาทของเรา..ทำให้เรามีส่วนร่วมกันและกัน



## บทบาทครูปลายทาง

1. ครูแจกใบงานที่ 01  
เรื่อง ปริศนาไอศกรีม
2. ครูอธิบายขั้นตอนการทำใบงาน  
เพิ่มเติม
3. ครูสังเกตพฤติกรรมการปฏิบัติ  
กิจกรรมและบันทึกผล



## บทบาทนักเรียน

1. นักเรียนฟังคำชี้แจงการทำ  
ใบงานที่ 01 เรื่อง ปริศนา  
ไอศกรีม
2. นักเรียนปฏิบัติกิจกรรม  
ใบงานที่ 01 เรื่อง ปริศนา  
ไอศกรีม



## คำชี้แจง

ลุงบุญมาเปิดร้านขายไอศกรีมในหมู่บ้าน วันหนึ่งกูกไก่และ  
กอหญ้า มาสั่งไอศกรีมลุงบุญมา เมื่อลุงบุญมาทำเสร็จเรียบร้อยแล้ว  
แล้ว ลุงบุญมาจำไม่ได้ว่าใครสั่งอะไรบ้าง นักเรียนช่วยกันหา  
เจ้าของไอศกรีมตามข้อมูลต่อไปนี้



## ไอศกรีมของกุกโก



มีขั้นตอนดังนี้

1. หยิบกรวยไอศกรีม
2. ตักไอศกรีมรสสตรอว์เบอร์รี  
ใส่กรวยไอศกรีม 1 ลูก
3. ราดซอสสตรอว์เบอร์รี  
ลงบนไอศกรีม
4. โรยหน้าด้วยเกล็ดช็อกโกแลต

## ไอศกรีมของกอหญ้า



มีขั้นตอนดังนี้

1. หยิบถ้วยไอศกรีม
2. ตักไอศกรีมรสมะนาว 1 ลูกและ  
สตรอว์เบอร์รี 1 ลูก ใส่ลงไปในถ้วย
3. โรยหน้าด้วยเกล็ดช็อกโกแลต  
ลงบนไอศกรีมรสมะนาว
4. ตักไอศกรีมรสช็อกโกแลตใส่ด้านบน
5. นำขนมปังแท่งปักลงไปในไอศกรีม

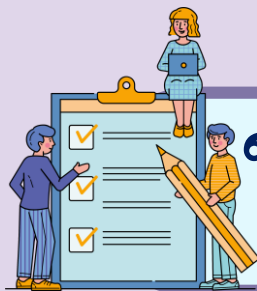


# ใบงาน 01 ปริศนา ไอศกรีม

## ขั้นตอนการทำไอศกรีมของกุกโก

1. หยิบกรวยไอศกรีม
2. ตักไอศกรีมรสสตรอว์เบอร์รี่ใส่กรวยไอศกรีม 1 ลูก
3. ราดซอสสตรอว์เบอร์รี่ลงบนไอศกรีม
4. โรยหน้าด้วยเกล็ดช็อกโกแลตบนไอศกรีมรสสตรอว์เบอร์รี่





# ใบงาน 01 ปรีศนา ไอศกรีม

## ขั้นตอนการทำไอศกรีมของกอหญ้า

1. หยิบถ้วยไอศกรีม
2. ตักไอศกรีมรสมะนาว 1 ลูกและ  
สตอว์เบอร์รี 1 ลูก ใส่ลงไปในถ้วย
3. โรยหน้าด้วยเกล็ดช็อกโกแลต  
ลงบนไอศกรีมรสมะนาว
4. ตักไอศกรีมรสช็อกโกแลตใส่ด้านบน
5. นำขนมปังแท่งปักลงไปในไอศกรีม





# ใบงาน 01 ปริศนา ไอศกรีม



1. ไอศกรีมของกุกไก่คือ..... ไอศกรีมของกอหญ้าคือ.....

## 2. เขียนผังงานแสดงลำดับขั้นตอนการตัดไอศกรีมของก๊วกโก้และกอหญ้า

เริ่มต้น



ผังงานแสดงการตัดไอศกรีมของก๊วกโก้

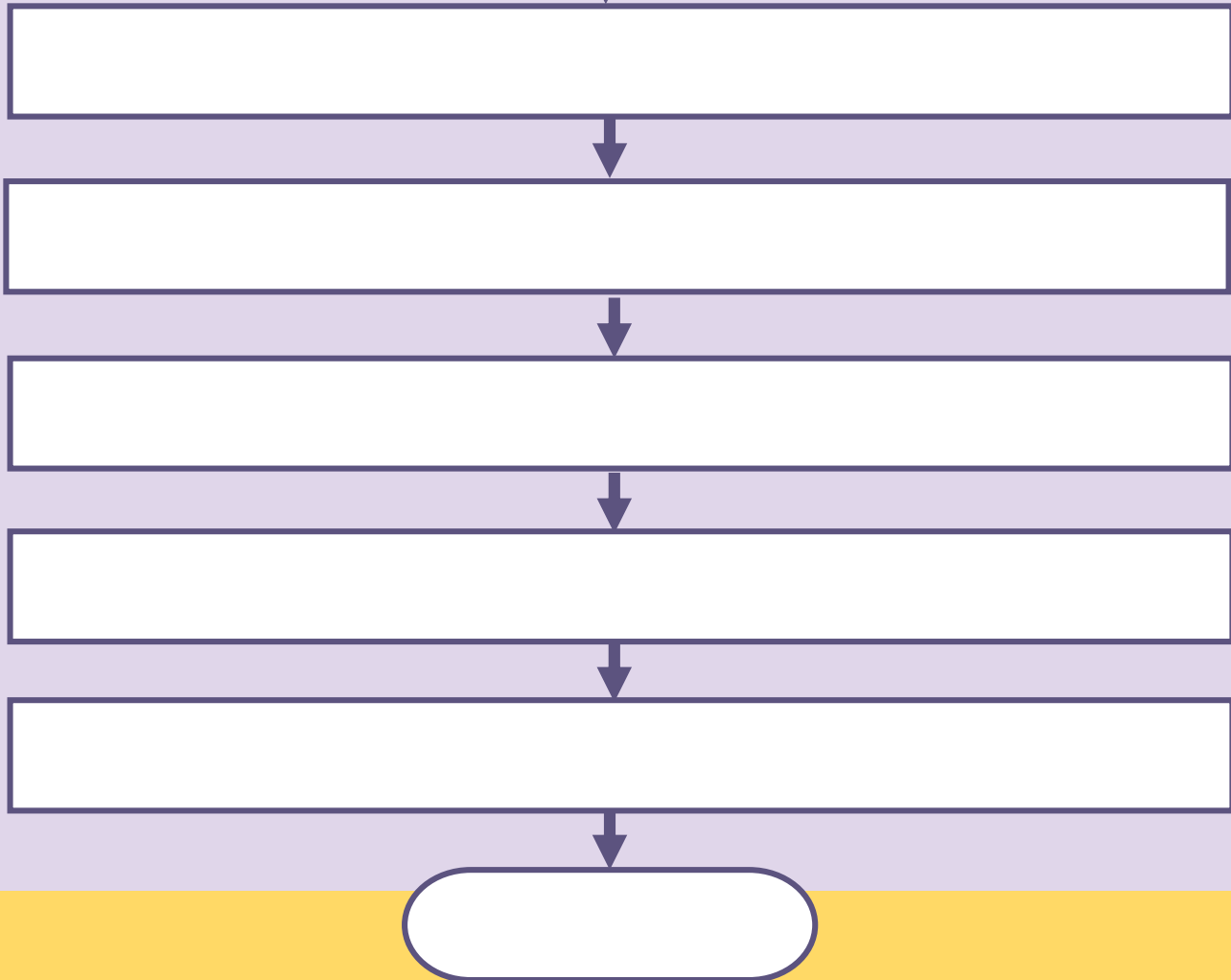




## 2. เขียนผังงานแสดงลำดับขั้นตอนการตัดไอศกรีมของกูกุ๊กโก่และกอหญ้า

เริ่มต้น

ผังงานแสดงการตัดไอศกรีมของกอหญ้า



ชื่อ-สกุล ..... ชั้น ..... เลขที่ .....  
วันที่ ..... เดือน ..... พ.ศ. ....

☆☆☆ บ. ๑ / ผ. ๑-๐๑  
☆☆☆

### ใบงาน ๐๑ : ปริศนาไอศกรีม

**คำชี้แจง** ลองบุญมาเปิดร้านขายไอศกรีมในหมู่บ้าน วันหนึ่งก๊วกโก้และกอหญ้ามาสั่งไอศกรีมลองบุญมา เมื่อลองบุญมาทำเสร็จเรียบร้อยแล้ว ลองบุญมาจำไม่ได้ว่าใครสั่งอะไรบ้าง นักเรียนช่วยกันหาเจ้าของไอศกรีมตามข้อมูลต่อไปนี้

ไอศกรีมของก๊วกโก้ มีขั้นตอนดังนี้

๑. หยิบกรวยไอศกรีม
๒. ตักไอศกรีมรสสตรอเบอรี่ใส่กรวยไอศกรีม ๑ ลูก
๓. ราดซอสสตรอเบอรี่ลงบนไอศกรีม
๔. โรยหน้าด้วยเกล็ดช็อกโกแลต

ไอศกรีมของกอหญ้า มีขั้นตอนดังนี้

๑. หยิบถ้วยไอศกรีม
๒. ตักไอศกรีมรสมะนาว ๑ ลูก และสตรอเบอรี่ ๑ ลูก ใส่ลงไปถ้วย
๓. โรยหน้าด้วยเกล็ดช็อกโกแลตลงบนไอศกรีมรสมะนาว
๔. ตักไอศกรีมรสช็อกโกแลตใส่ด้านบน
๕. นำขนมปังแท่งปักลงไปไอศกรีม



ก



ข



ค



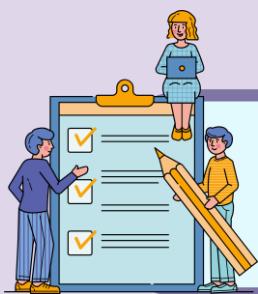
ง

๑. ไอศกรีมของก๊วกโก้ คือ ..... ไอศกรีมของกอหญ้า คือ .....

# เฉลย ใบงานที่ 01

## ปริศนาไอศกรีม





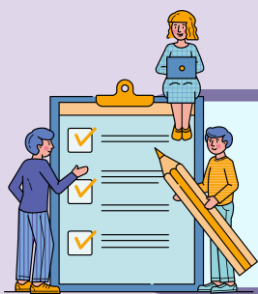
# เฉลย ใบงาน 01 ปริศนา ไอศกรีม

## ขั้นตอนการทำไอศกรีมของกูกไก่

1. หยิบกรวยไอศกรีม
2. ตักไอศกรีมรสสตรอว์เบอร์รี่ใส่กรวยไอศกรีม 1 ลูก
3. ราดซอสสตรอว์เบอร์รี่ลงบนไอศกรีม
4. โรยหน้าด้วยเกล็ดช็อกโกแลตบนไอศกรีมรสสตรอว์เบอร์รี่



ดังนั้น ไอศกรีมของกูกไก่  
คือ รูป ก



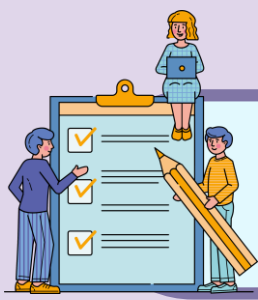
# เฉลย ใบงาน 01 ปริศนา ไอศกรีม

## ขั้นตอนการทำไอศกรีมของกอหญ้า

1. หยิบถ้วยไอศกรีม
2. ตักไอศกรีมรสมะนาว 1 ลูกและ  
สตอว์เบอร์รี 1 ลูก ใส่ลงไปในถ้วย
3. โรยหน้าด้วยเกล็ดช็อกโกแลต  
ลงบนไอศกรีมรสมะนาว
4. ตักไอศกรีมรสช็อกโกแลตใส่ด้านบน
5. นำขนมปังแท่งปักลงไปในไอศกรีม



ดังนั้น ไอศกรีมของกอหญ้า  
คือ รูป ง



# เฉลย ใบงาน 01 ปริศนา ไอศกรีม



1. ไอศกรีมของกุกไก่คือ...**ก**.... ไอศกรีมของกอหญาคือ...**ง**.....

## 2. เขียนผังงานแสดงลำดับขั้นตอนการตัดไอศกรีมของก๊วกโก่และกอหญ่า

**เฉลย** ผังงานแสดงการตัดไอศกรีมของก๊วกโก่



## 2. เขียนผังงานแสดงลำดับขั้นตอนการตัดไอศกรีมของกูกุ๊กโก่และกอหญ้า

เริ่มต้น

**เฉลย** ผังงานแสดงการตัดไอศกรีมของกอหญ้า

หยิบถ้วยไอศกรีม

ตัดไอศกรีมรสมะนาว 1 ลูก และสตรอว์เบอร์รี 1 ลูก ใส่ลงในถ้วย

โรยหน้าด้วยเกล็ดช็อกโกแลตลงบนไอศกรีมรสมะนาว

ตัดไอศกรีมรสช็อกโกแลตใส่ด้านบน

นำขนมปังแท่งปักลงไปอยู่ในไอศกรีม

จบ



ชื่อ-สกุล ..... ชั้น ..... เลขที่ .....  
วันที่ ..... เดือน ..... พ.ศ. ....

☆☆☆  
☆☆☆  
☆☆☆  
ป. ๑ / ผ. ๑-๐๑

คำถามหลังจากทำกิจกรรม

๑. หากมีการสลับลำดับชั้นในการทำไอศกรีมของกอกอล์ฟ้าในขั้นตอนที่ ๓ และ ๔ ไอศกรีมของกอกอล์ฟ้า คือถ้วยที่ .....



ถ้วยที่ 1



ถ้วยที่ 2



ถ้วยที่ 3

๒. ไอศกรีมของกอกอล์ฟ้า เหมือนเดิม หรือไม่ .....

๓. จากกิจกรรมนี้ สรุปได้ว่า

- เราสามารถสรุปข้อมูลได้จากเงื่อนไขที่กำหนด
- เขียนผังงานแสดงลำดับขั้นตอนการตักไอศกรีม

# คำถาม หลังจากทำกิจกรรม





บทบาทของเรา..ทำให้เรามีส่วนร่วมกันและกัน



บทบาทครูปลายทาง

1. ครูแจกใบงานกิจกรรม
2. ครูอธิบายขั้นตอนการทำใบงานเพิ่มเติม
3. ครูสังเกตพฤติกรรมการปฏิบัติกิจกรรมและบันทึกผล



บทบาทนักเรียน

1. นักเรียนฟังคำชี้แจงการทำคำถามหลังจากการทำกิจกรรม
2. นักเรียนปฏิบัติกิจกรรมคำถามหลังจากการทำกิจกรรม



## คำถามหลังจากการทำกิจกรรม

1. หากมีการสลับลำดับขั้นตอนในการทำไอศกรีมของกอหญา  
ในขั้นตอนที่ 3 และ 4 ไอศกรีมของกอหญา คือถ้วยที่.....





## คำถามหลังจากการทำกิจกรรม

2. ไอคกรีมของกอหญ้า เหมือนเดิม หรือไม่.....

3. จากกิจกรรมนี้ สรุปได้ว่า

- เราสามารถสรุปข้อมูลได้จากเงื่อนไขที่กำหนด
- เขียนผังงานแสดงลำดับขั้นตอนการตัดไอคกรีม

ชื่อ-สกุล ..... ชั้น ..... เลขที่ .....  
วันที่ ..... เดือน ..... พ.ศ. ....

☆☆☆  
☆☆☆  
☆☆☆  
ป. ๑ / ผ. ๑-๐๑

คำถามหลังจากทำกิจกรรม

๑. หากมีการสลับลำดับชั้นในการทำไอศกรีมของกอกอล์ฟ้าในขั้นตอนที่ ๓ และ ๔ ไอศกรีมของกอกอล์ฟ้า คือถ้วยที่ .....



ถ้วยที่ 1



ถ้วยที่ 2



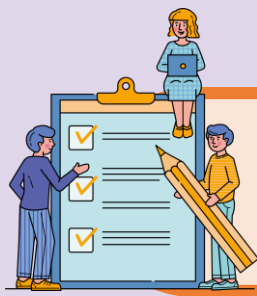
ถ้วยที่ 3

๒. ไอศกรีมของกอกอล์ฟ้า เหมือนเดิม หรือไม่ .....

๓. จากกิจกรรมนี้ สรุปได้ว่า

- เราสามารถสรุปข้อมูลได้จากเงื่อนไขที่กำหนด
- เขียนผังงานแสดงลำดับขั้นตอนการตักไอศกรีม

# เฉลย คำถาม หลังจากทำกิจกรรม



## เฉลย คำถามหลังจากการทำกิจกรรม

1. หากมีการสลับลำดับขั้นตอนในการทำไอศกรีมของกอหญา  
ในขั้นตอนที่ 3 และ 4 ไอศกรีมของกอหญา คือถ้วย.....<sup>ง</sup>.....





## คำถามหลังจากการทำกิจกรรม

### 2. ไอศกรีมของกอหญา เหมือนเดิม หรือไม่

...เหมือนเดิม.....



# สรุปบทเรียน



# สรุป

เราสามารถสรุปข้อมูลได้จากเงื่อนไขที่กำหนดได้  
ถ้าข้อมูลเพียงพอ







บทเรียนครั้งต่อไป

## การใช้เหตุผลเชิงตรรกะ (2)



สิ่งที่ต้องเตรียม

ใบงาน 02 มีอะไรอยู่ในตะกร้า

สามารถดาวน์โหลดได้ที่ [www.dltv.ac.th](http://www.dltv.ac.th)