

รายวิชาสุขศึกษาและพลศึกษา (สุขศึกษา)

รหัสวิชา พ๑๖๑๐๑

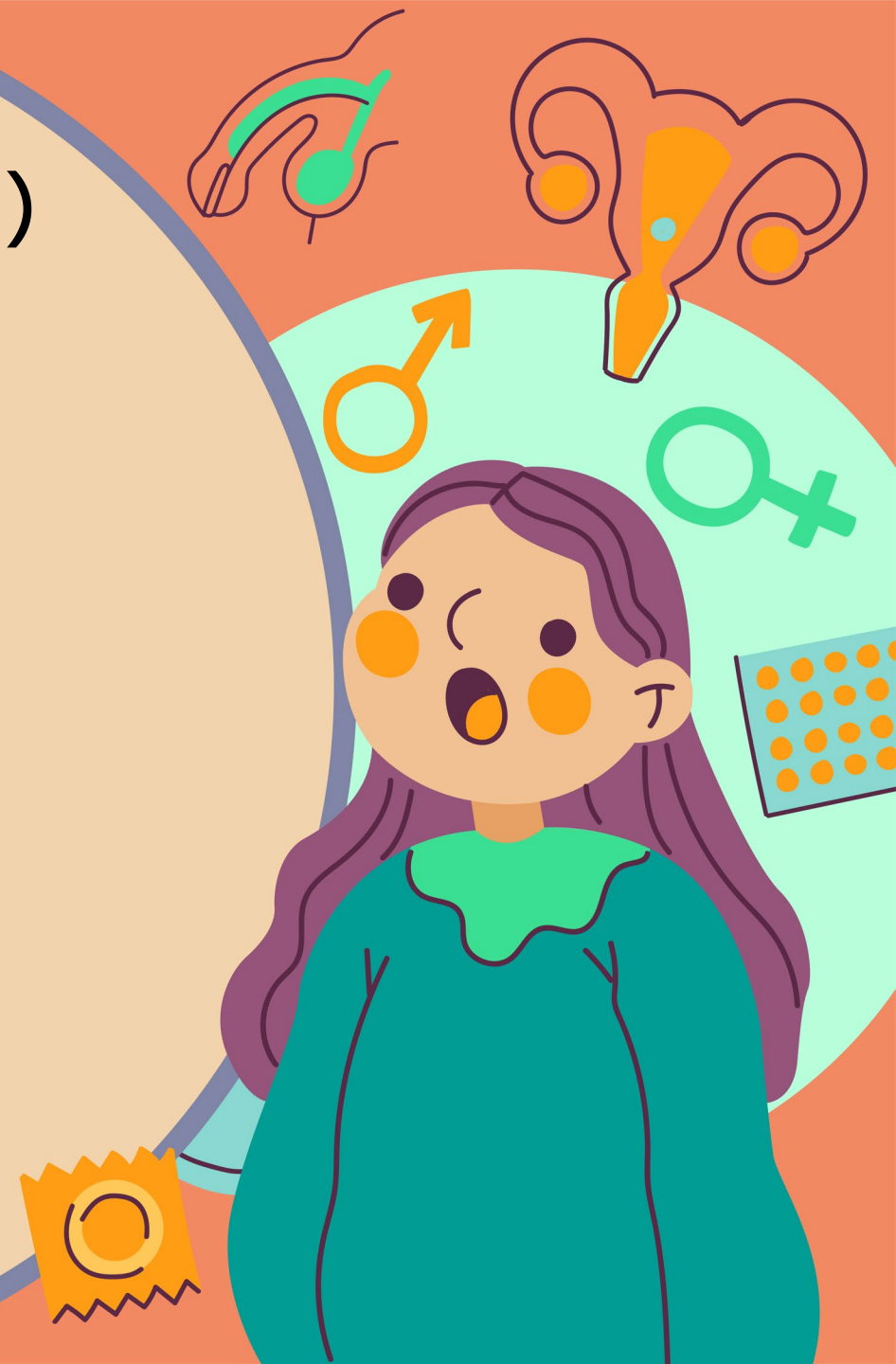
ชั้นประถมศึกษาปีที่ ๖

เรื่อง ระบบสืบพันธุ์เพศชาย

ครูผู้สอน

ครูปริญญญา ประจันบาน

ครูภัทรวรรณ เหงี่ยมสุวรรณ



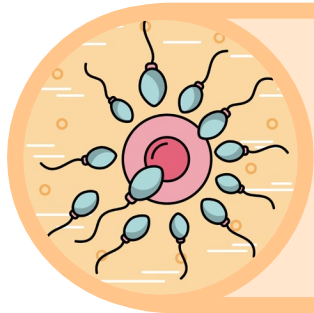
ระบบสืบพันธุ์เพศชาย



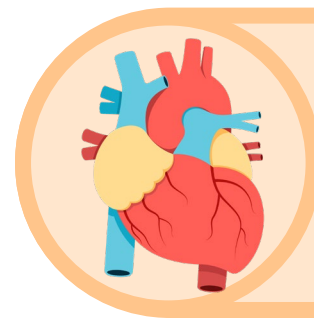
จุดประสงค์การเรียนรู้



๑. อธิบายหน้าที่ของอวัยวะของระบบสืบพันธุ์เพศชาย
๒. เห็นความสำคัญของระบบสืบพันธุ์เพศชาย



ระบบสืบพันธุ์



ระบบไหลเวียนโลหิต



ระบบหายใจ



คำถาม



การสืบเชื้อสายของมนุษย์
นักเรียนคิดว่าเกิดจากระบบใด
ในร่างกาย ?



คำถาม



นักเรียนคิดว่าระบบสืบพันธุ์
เกิดจากเพศอะไร?

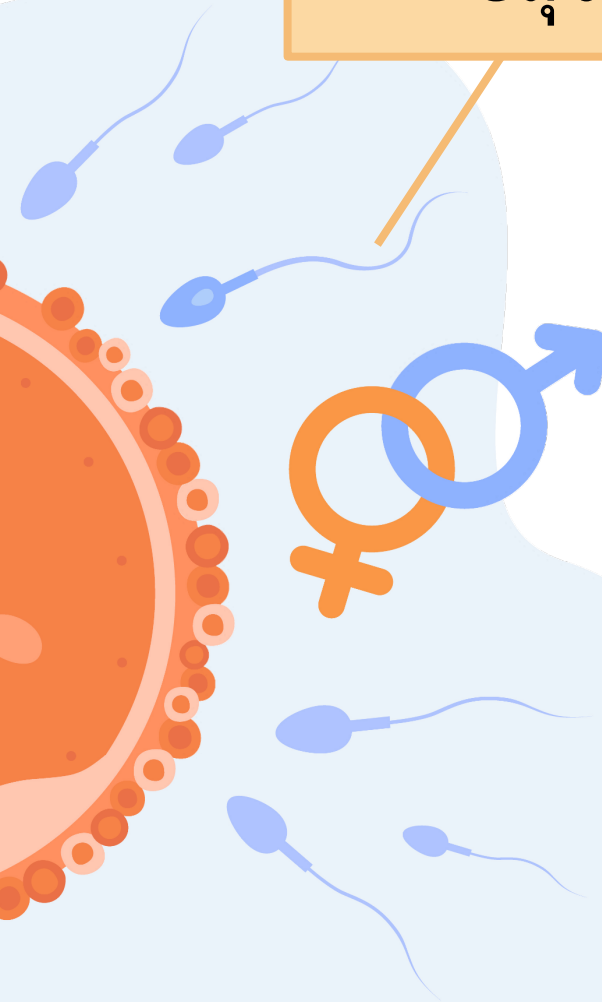
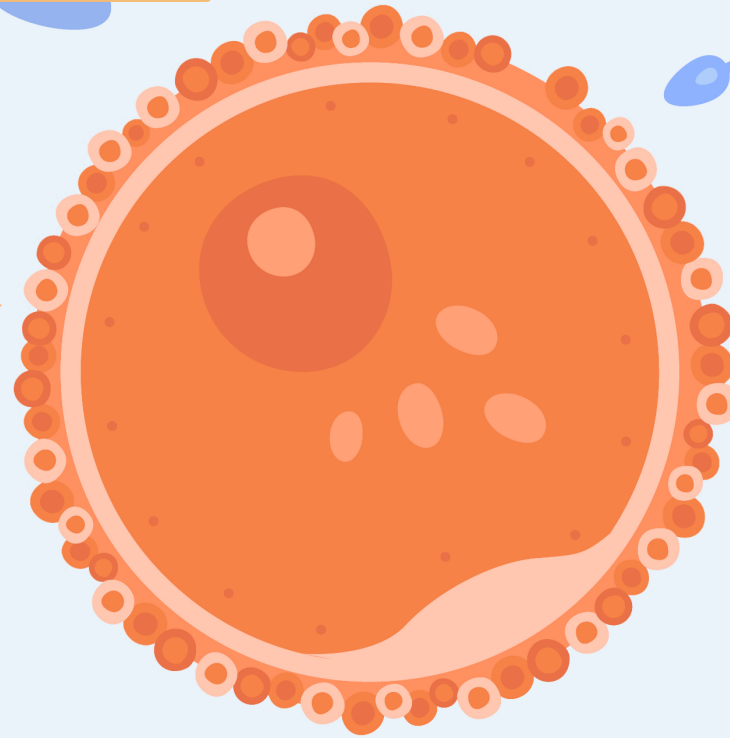


ระบบสืบพันธุ์
เพศชาย

ระบบสืบพันธุ์
เพศหญิง

ไข่

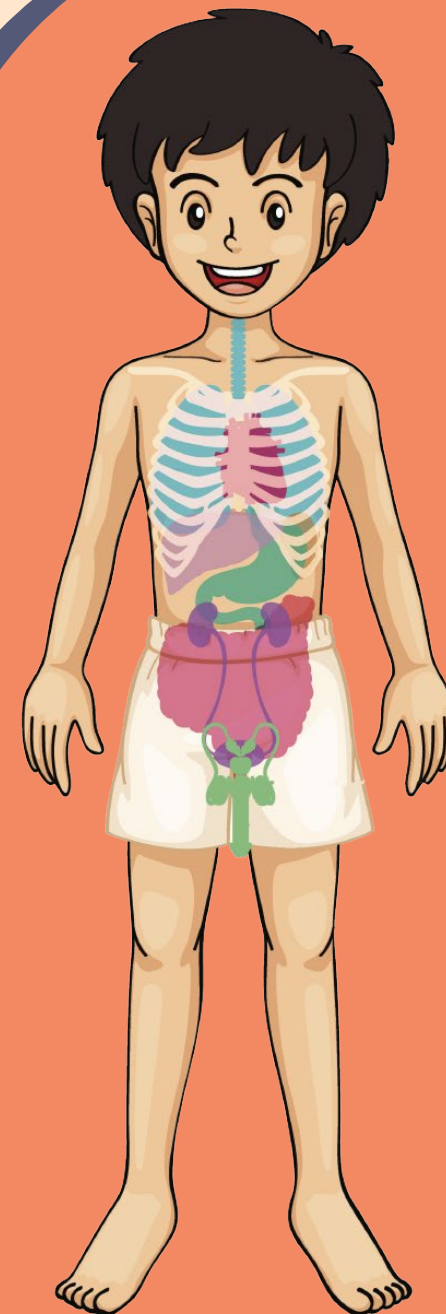
อสุจิ



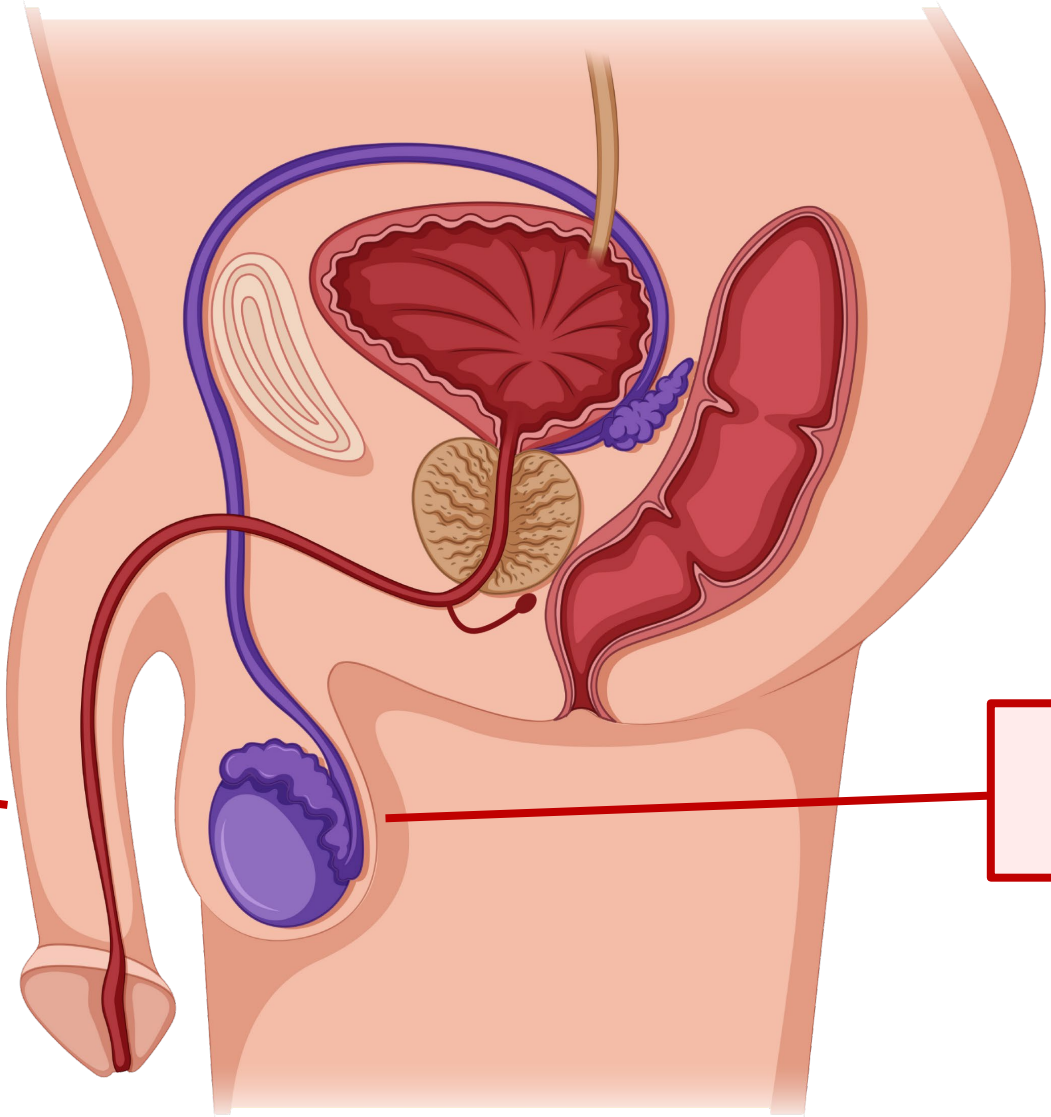
ระบบสืบพันธุ์เพศชาย

อวัยวะสืบพันธุ์ภายนอก

อวัยวะสืบพันธุ์ภายใน



ภายนอก

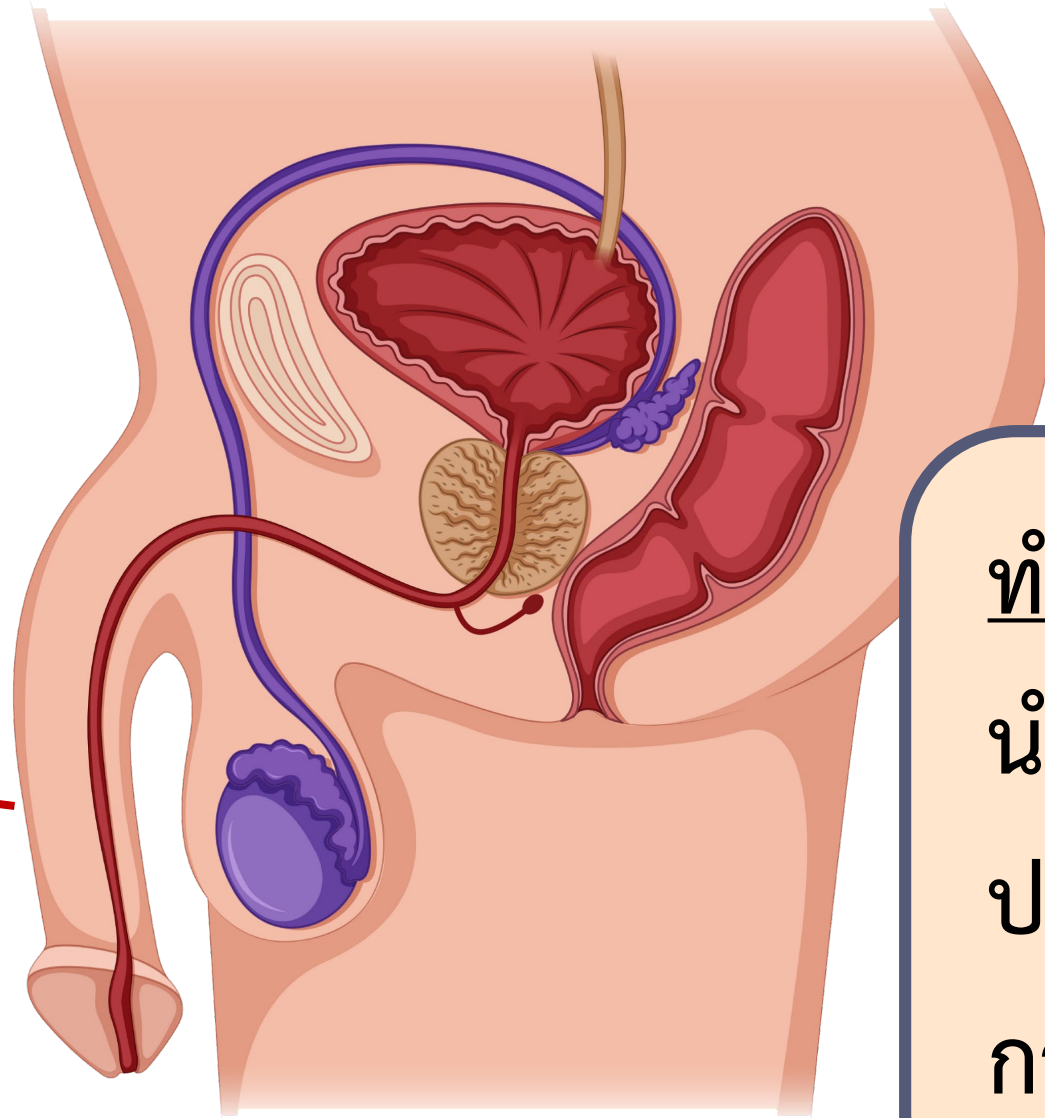


องคชาติ

ถุงอัณฑะ

ภายนอก

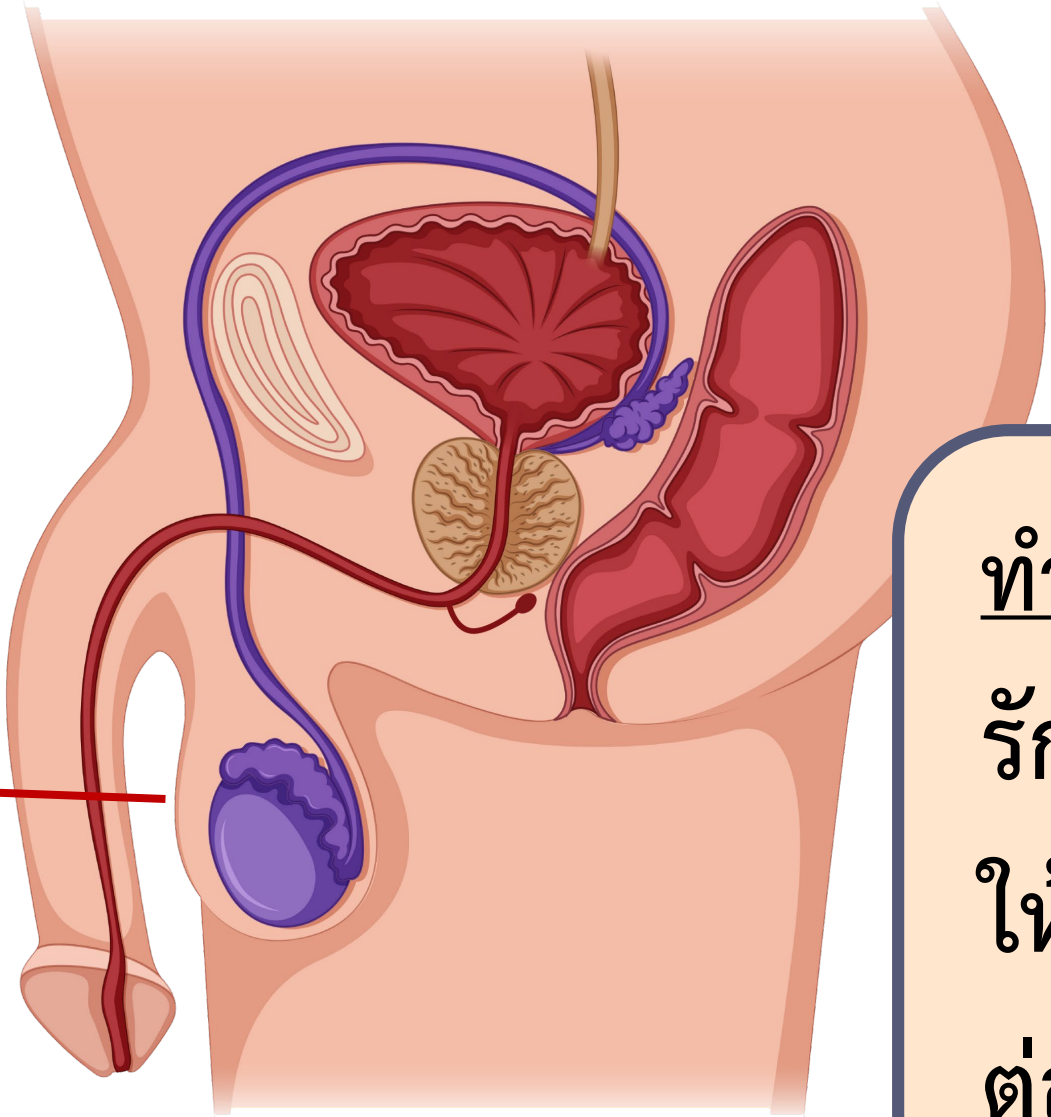
องคชาติ



ทำหน้าที่
นำพาอสุจิผ่านเข้า
ปากมดลูกเพื่อ
การปฏิสนธิ

ภายนอก

ถุงอัณฑะ

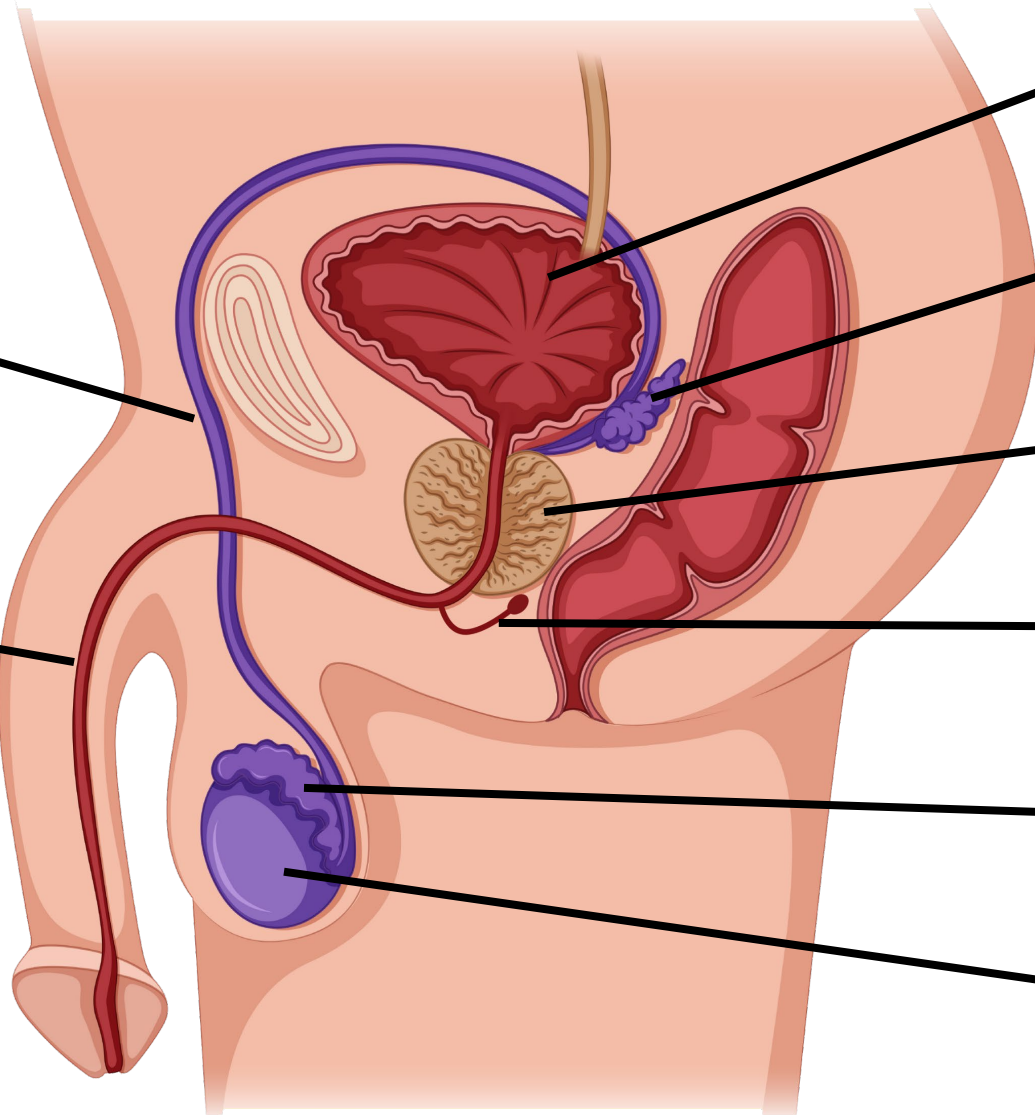


ทำหน้าที่
รักษาอุณหภูมิ
ให้เหมาะสม
ต่อการสร้างอสุจิ

ภายใน

ท่อนำอสุจิ

ท่อปัสสาวะ



กระเพาะปัสสาวะ

ถุงสร้างน้ำเลี้ยงอสุจิ

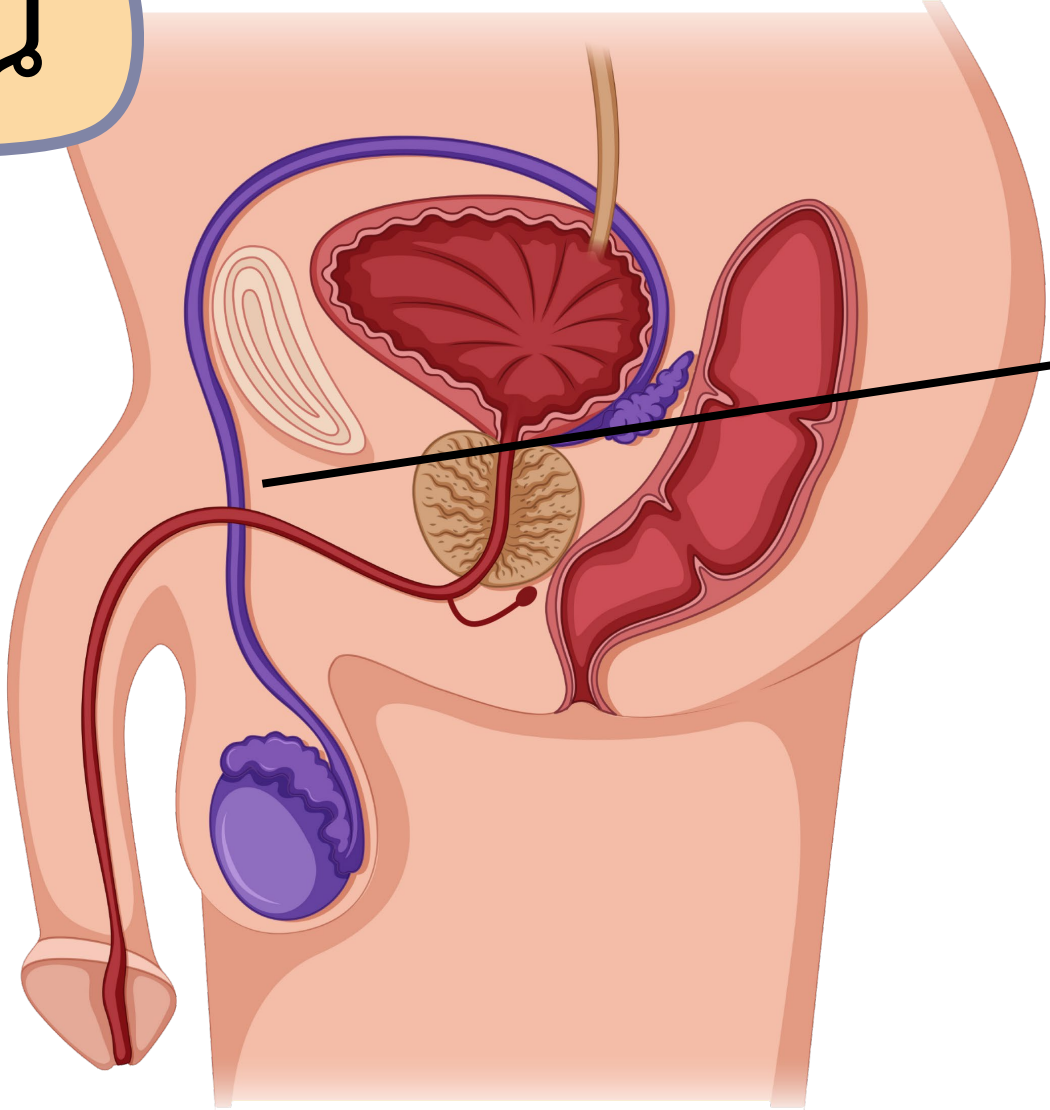
ต่อมลูกหมาก

ต่อม Cowper's

หลอดเก็บอสุจิ

อัณฑะ

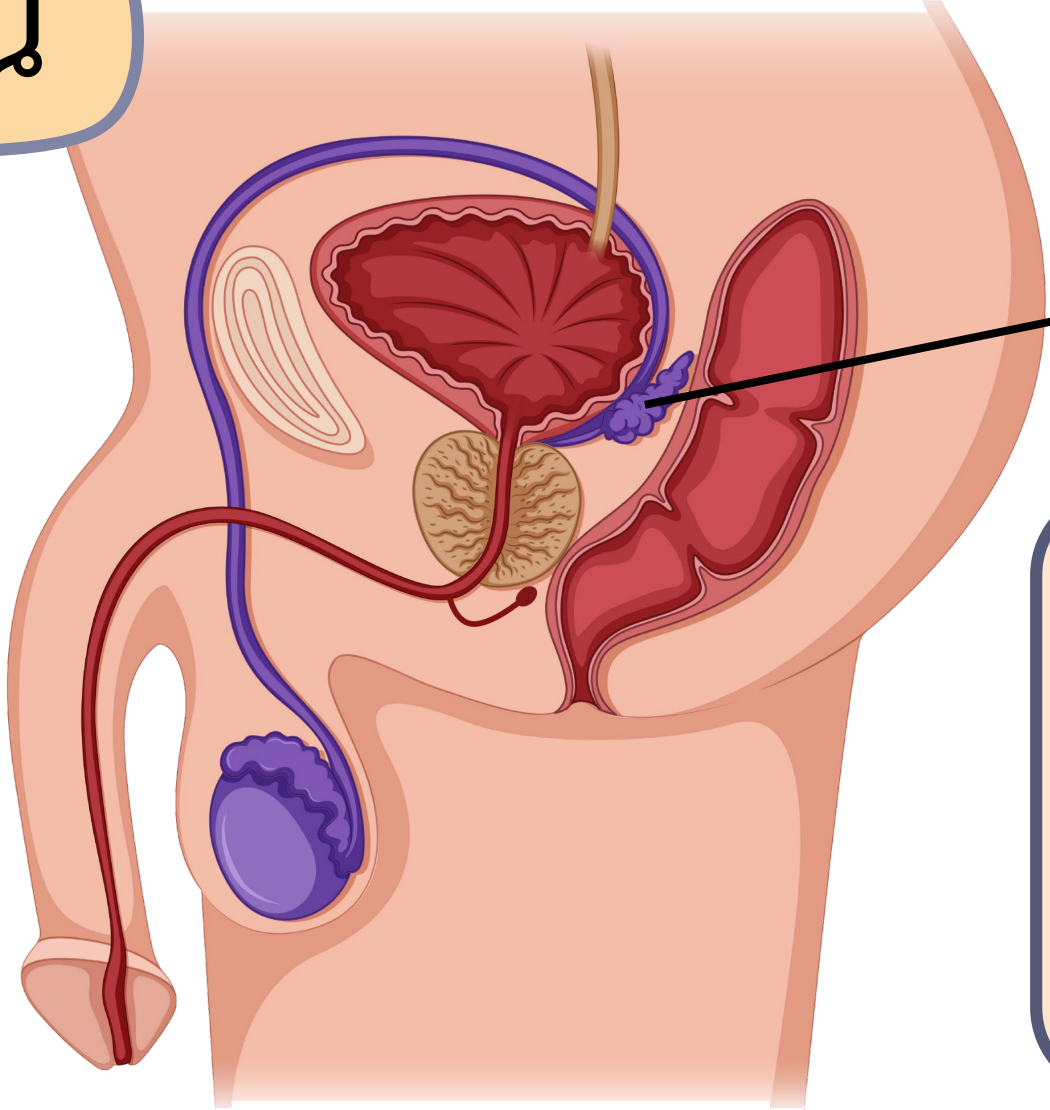
ภายใน



ท่อนำอสุจิ

ทำหน้าที่
ทางผ่านของอสุจิ
เข้าสู่ท่อปัสสาวะ

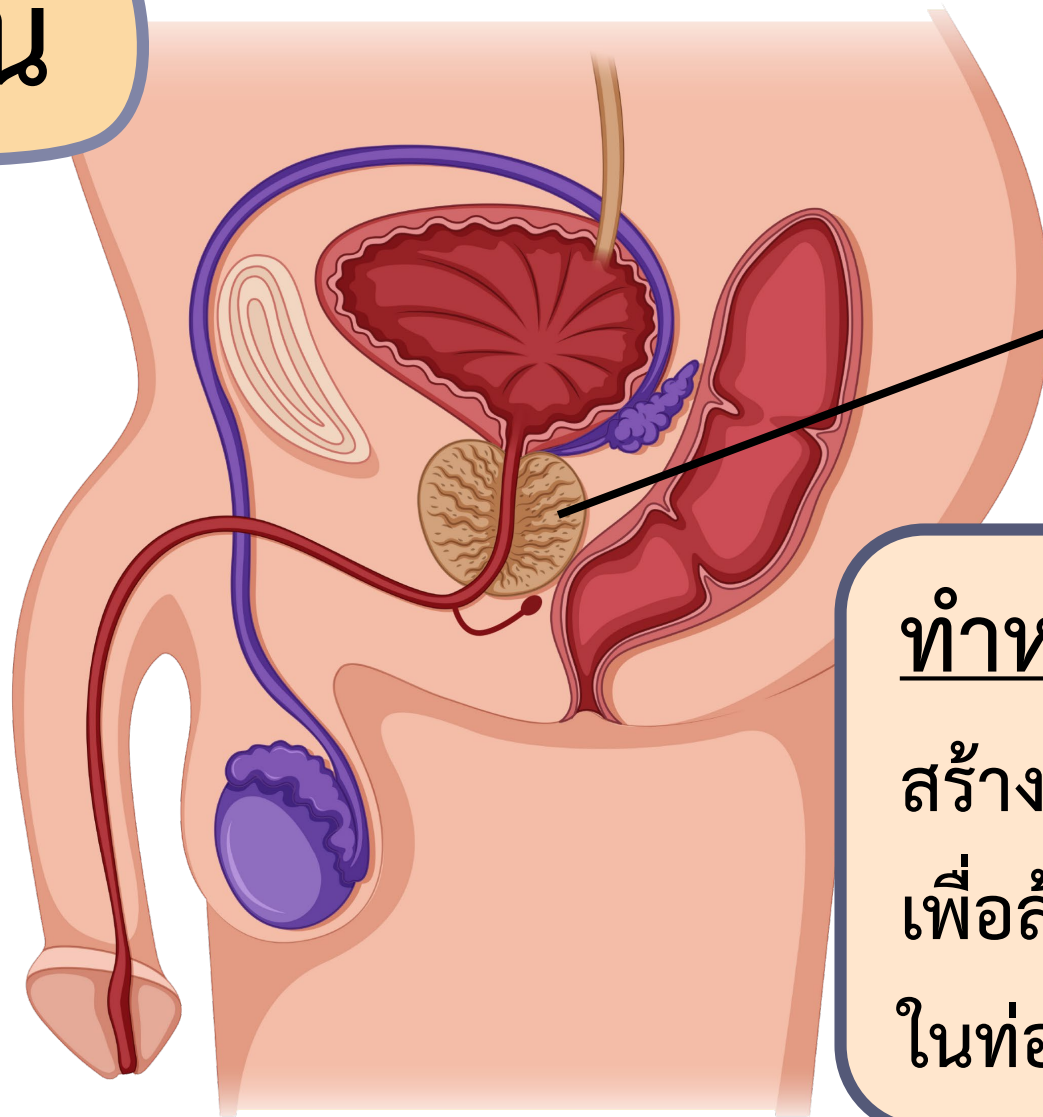
ภายใน



ถุงสร้างน้ำเลี้ยงอสุจิ

ทำหน้าที่
สร้างอาหาร
เพื่อหล่อเลี้ยงอสุจิ

ภายใน

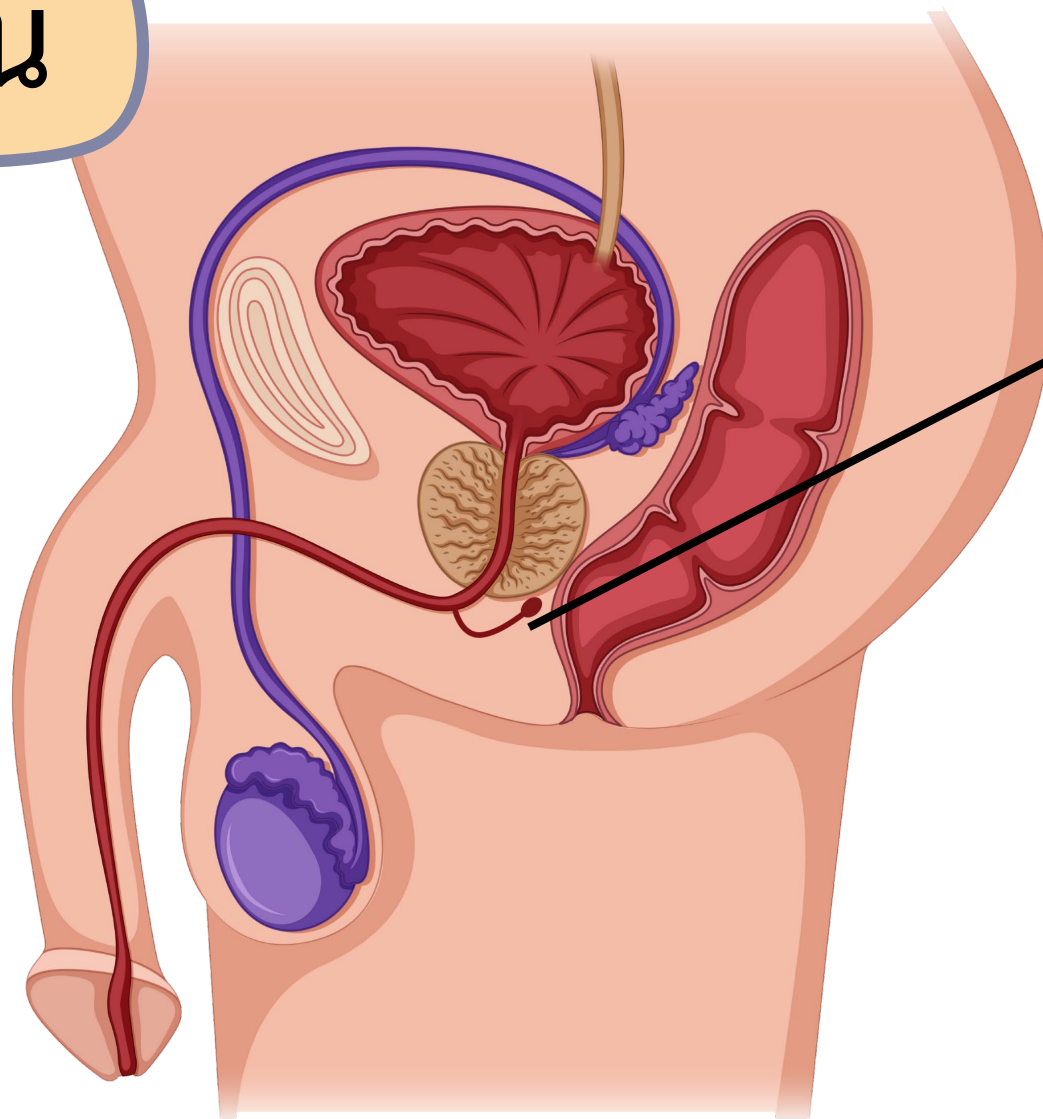


ต่อมลูกหมาก

ทำหน้าที่

สร้างสารที่มีฤทธิ์เป็นเบสอ่อน ๆ
เพื่อล้างความเป็นกรด
ในท่อปัสสาวะและช่องคลอด

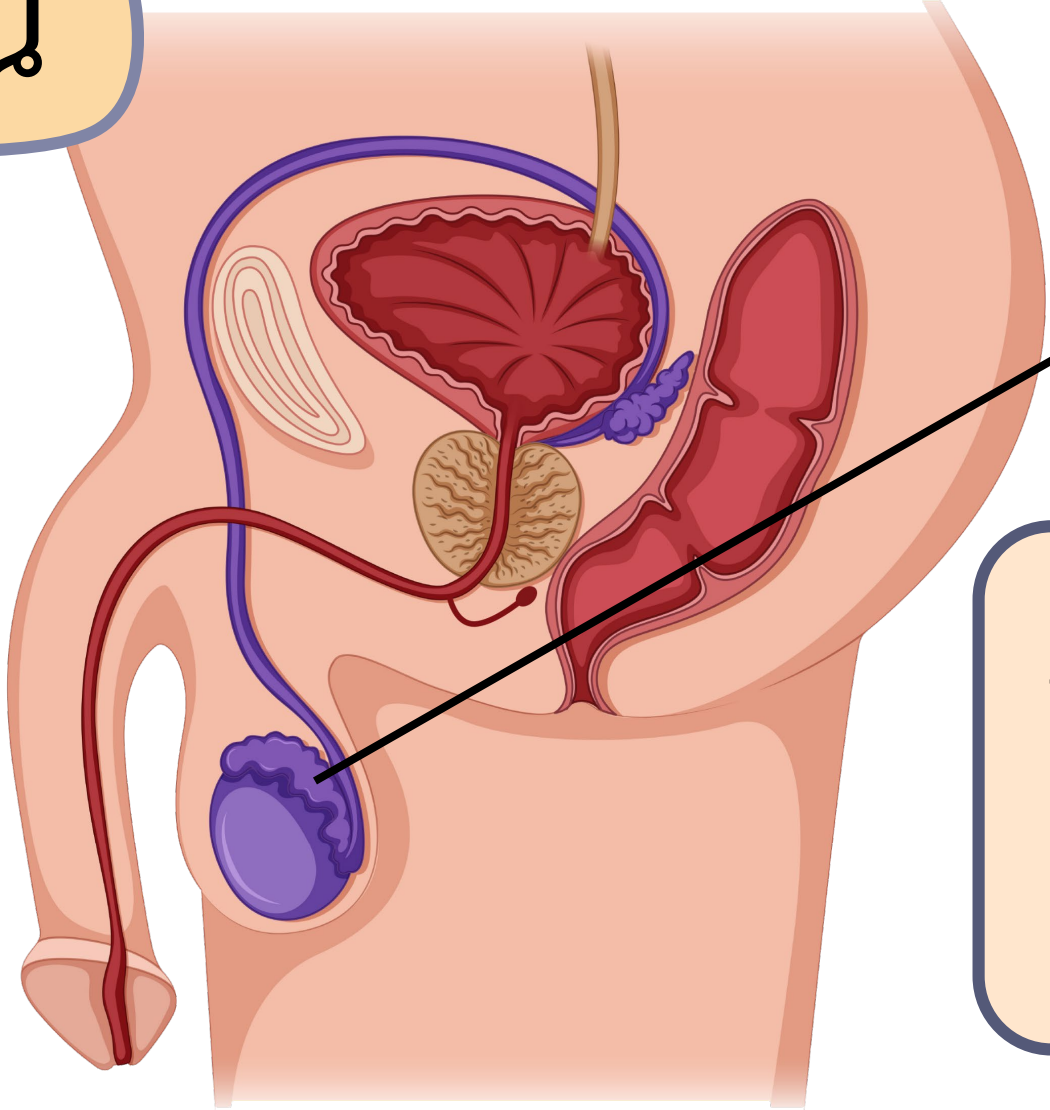
ภายใน



ต่อม Cowper's

ทำหน้าที่
สร้างสารหล่อลื่น
เพื่อผสมกับอสุจิ

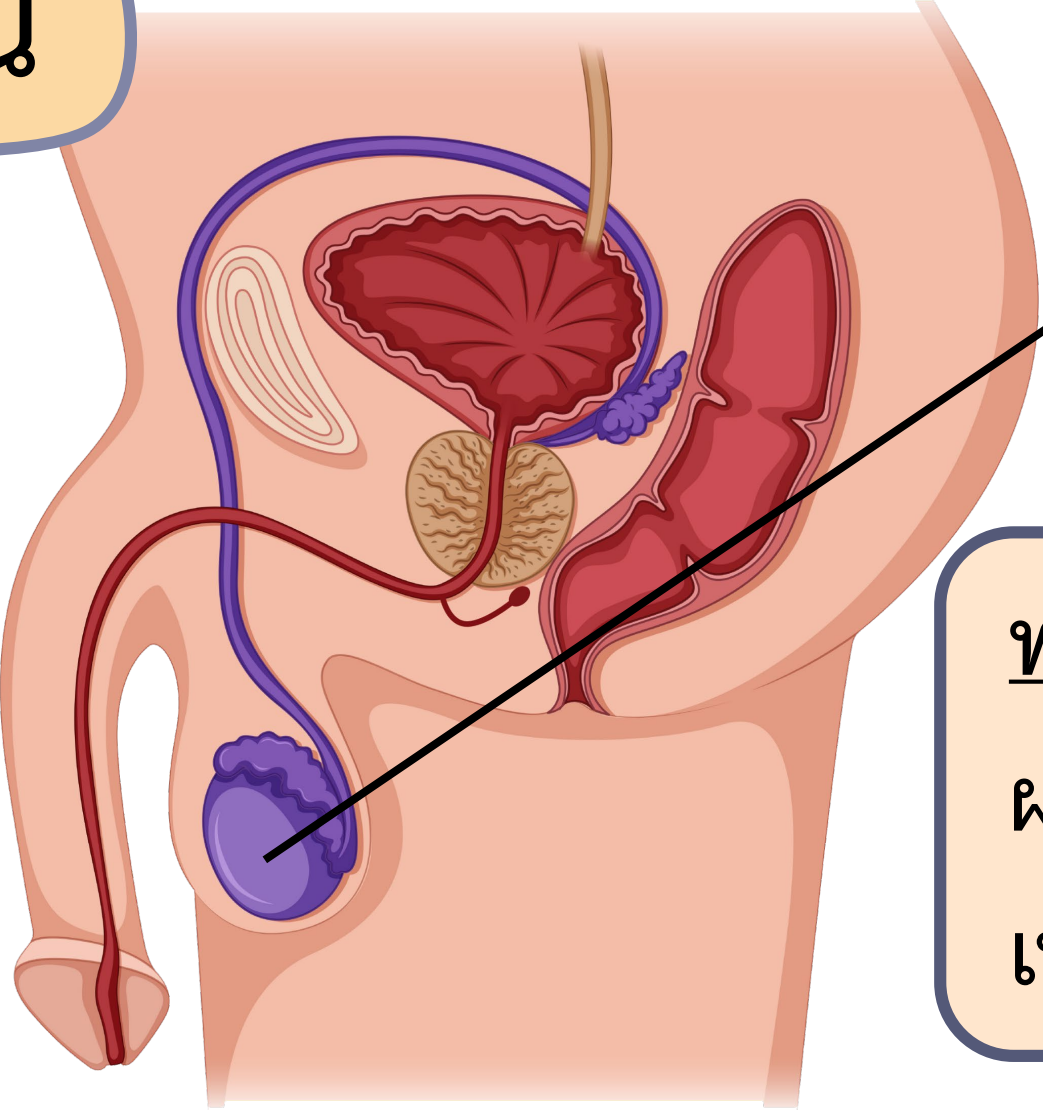
ภายใน



หลอดเก็บอสุจิ

ทำหน้าที่
เป็นที่เก็บพักตัวอสุจิ
ชั่วคราวเพื่อให้อสุจิโตเต็มที่

ภายใน



อัณฑะ

ทำหน้าที่
ผลิตอสุจิและฮอร์โมน
เพศชาย

คำชี้แจง

คำชี้แจงกิจกรรมนักเรียน

- ให้นักเรียนทำใบงานที่ ๑ เรื่อง การทำงานของระบบสืบพันธุ์เพศชาย



๑๕ นาที

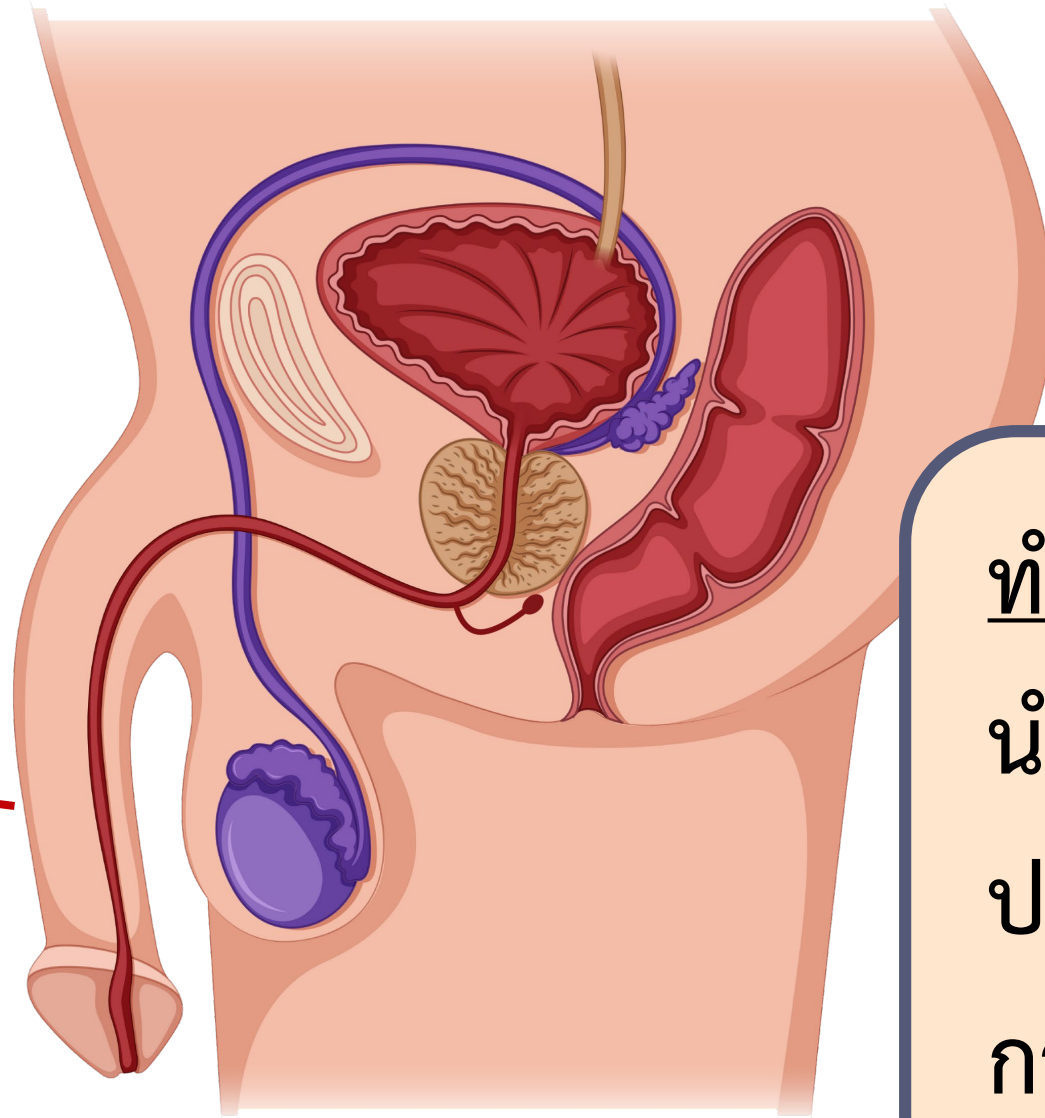
คำชี้แจงบทบาทครูปลายทาง

- เดินตรวจสอบนักเรียนระหว่างทำใบงาน
- ให้คำแนะนำระหว่างการทำใบงาน



ภายนอก

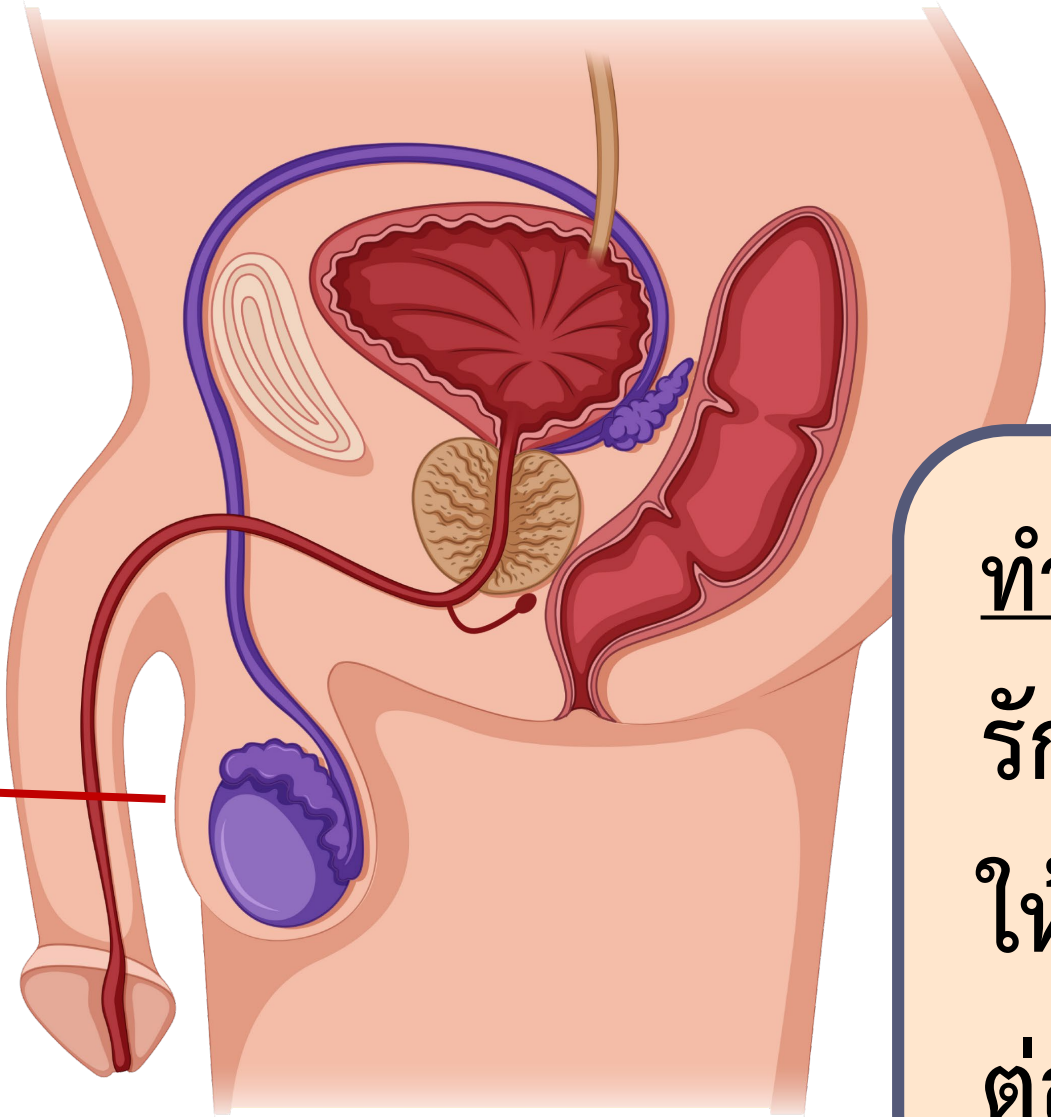
องคชาติ



ทำหน้าที่
นำพาอสุจิผ่านเข้า
ปากมดลูกเพื่อ
การปฏิสนธิ

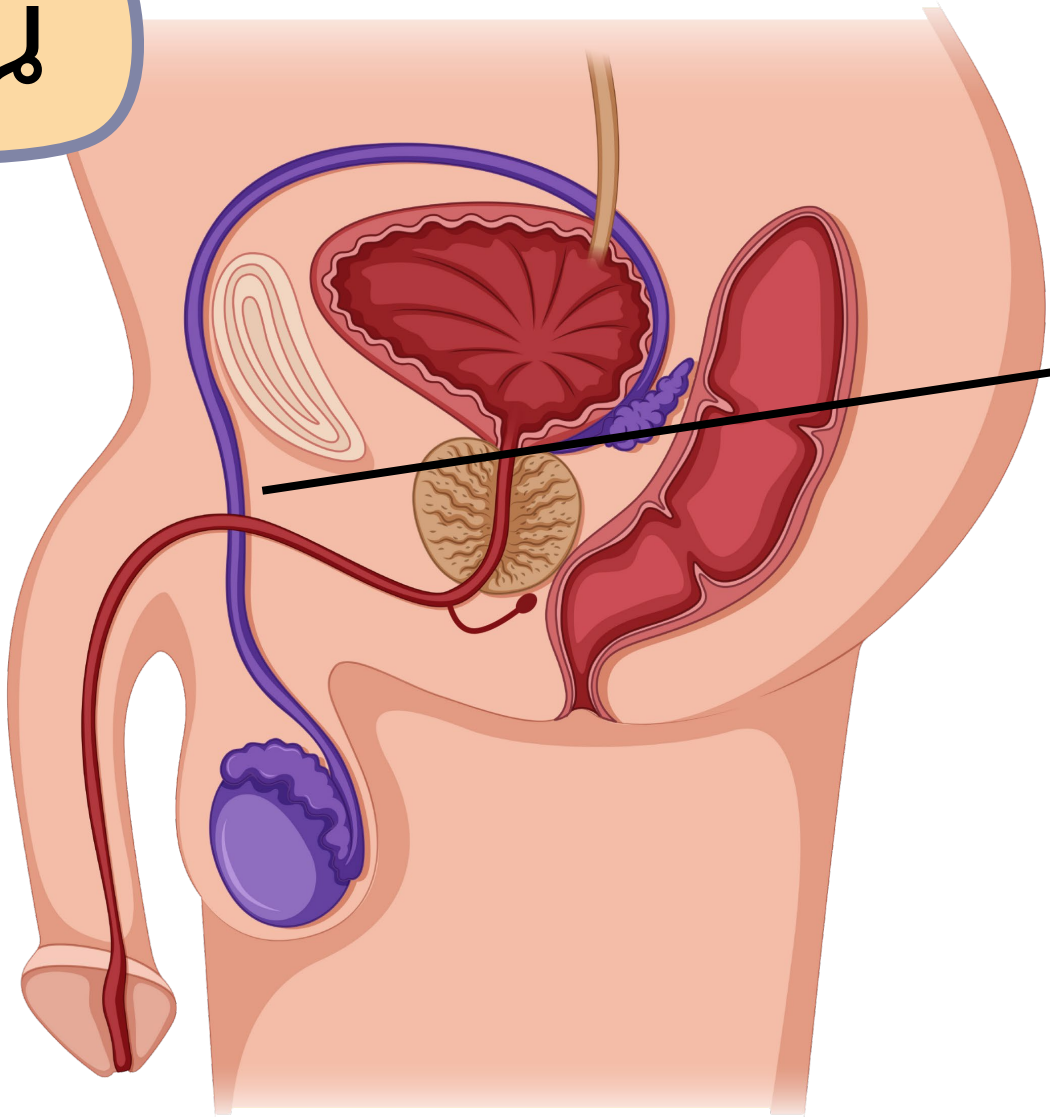
ภายนอก

ถุงอัณฑะ



ทำหน้าที่
รักษาอุณหภูมิ
ให้เหมาะสม
ต่อการสร้างอสุจิ

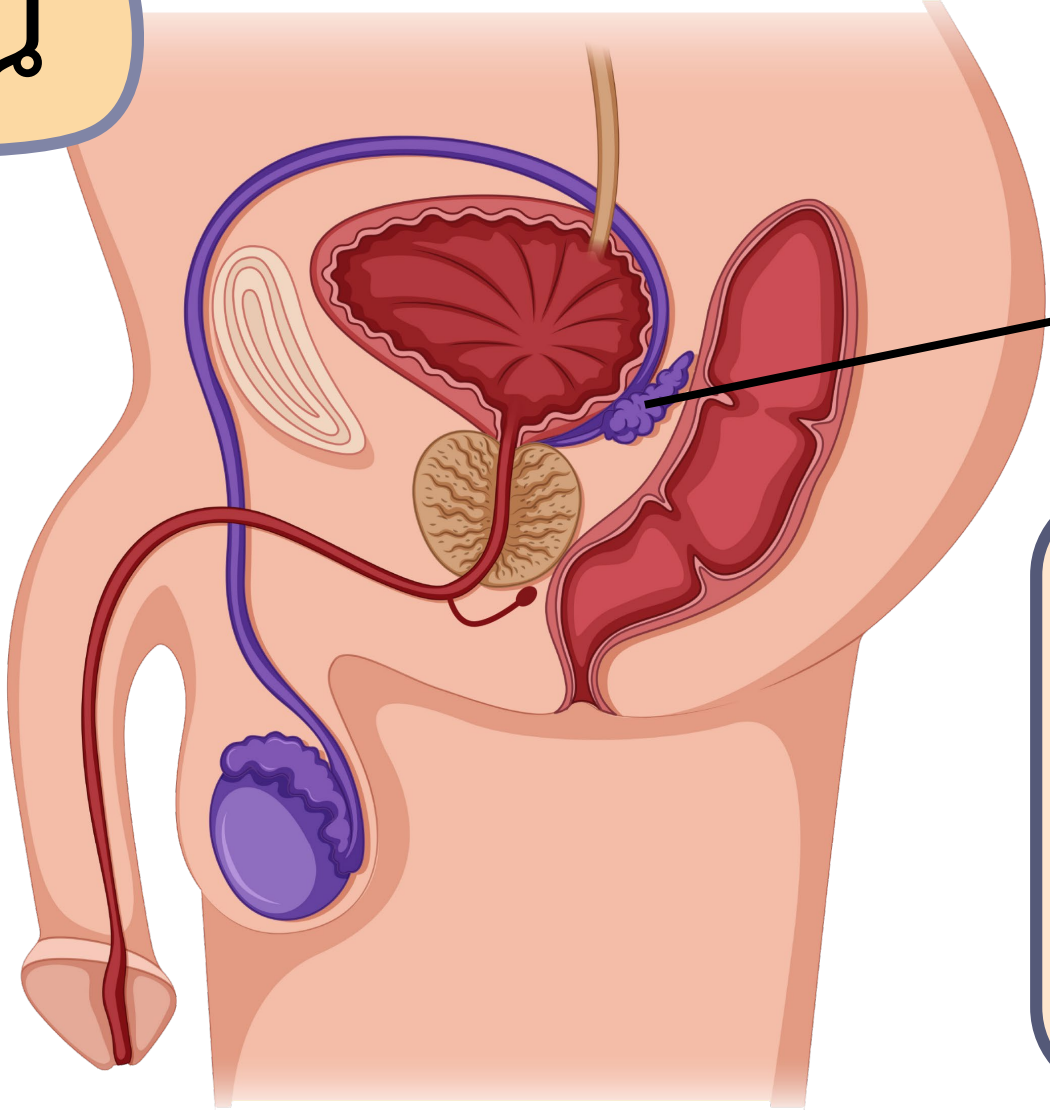
ภายใน



ท่อนำอสุจิ

ทำหน้าที่
ทางผ่านของอสุจิ
เข้าสู่ท่อปัสสาวะ

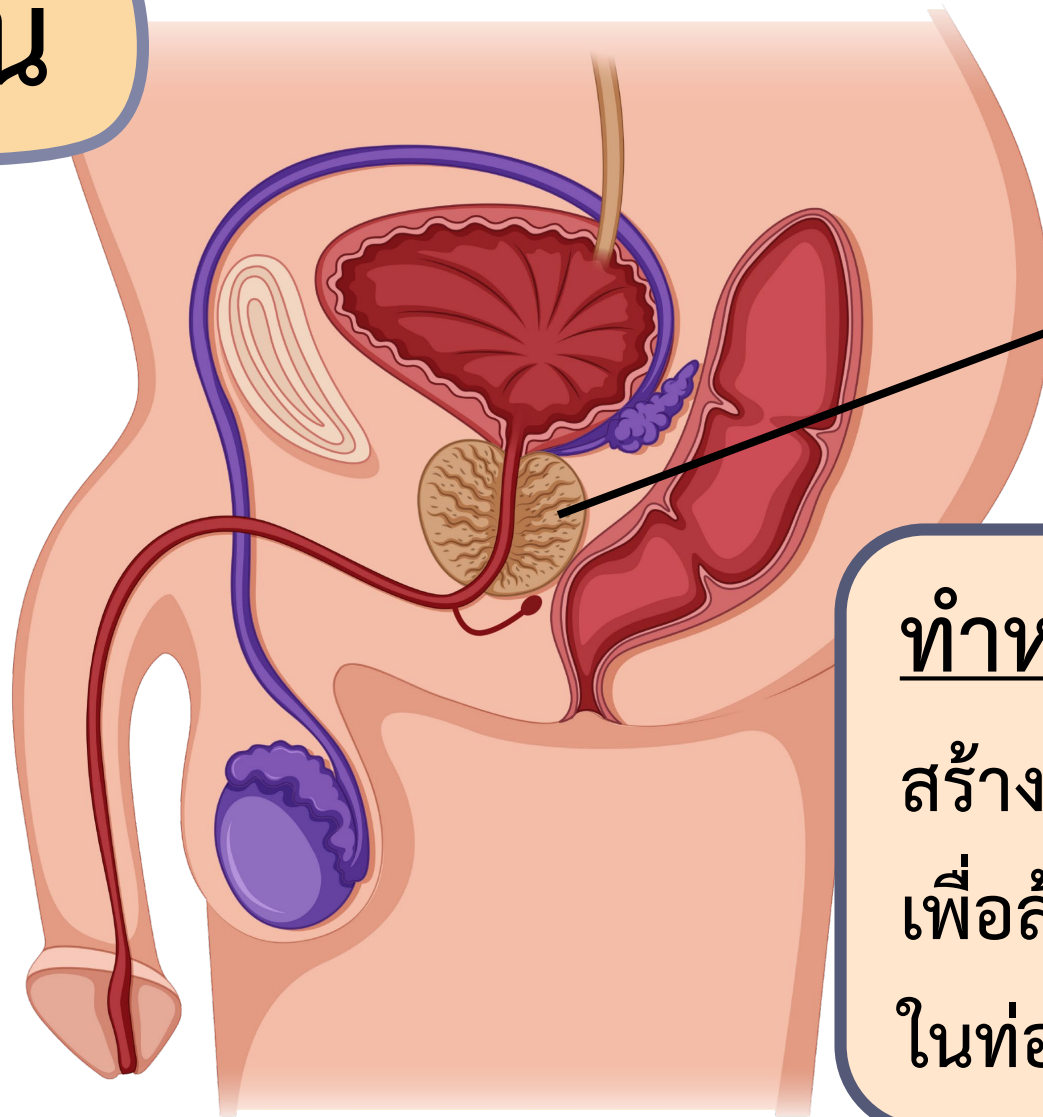
ภายใน



ถุงสร้างน้ำเลี้ยงอสุจิ

ทำหน้าที่
สร้างอาหาร
เพื่อหล่อเลี้ยงอสุจิ

ภายใน

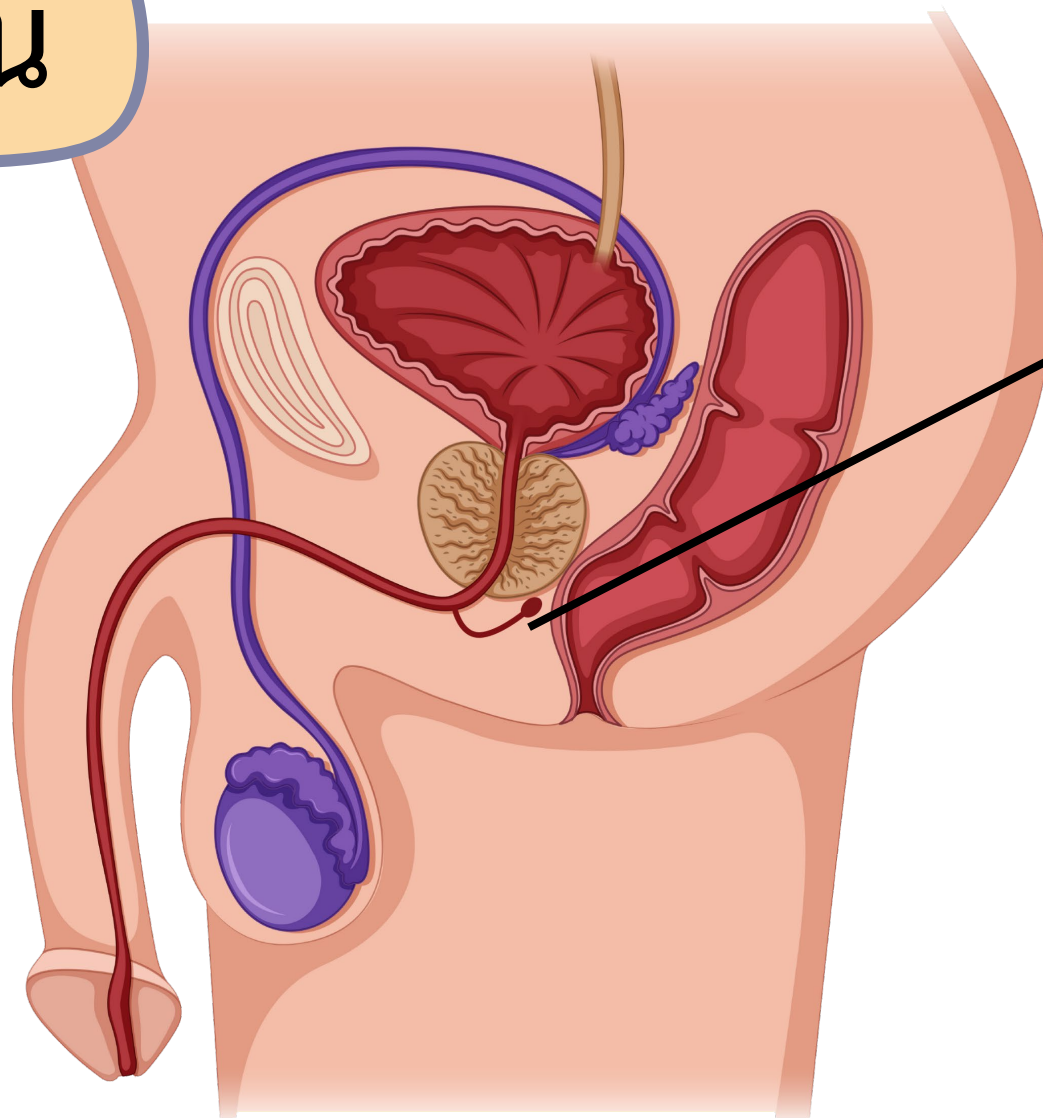


ต่อมลูกหมาก

ทำหน้าที่

สร้างสารที่มีฤทธิ์เป็นเบสอ่อน ๆ
เพื่อล้างความเป็นกรด
ในท่อปัสสาวะและช่องคลอด

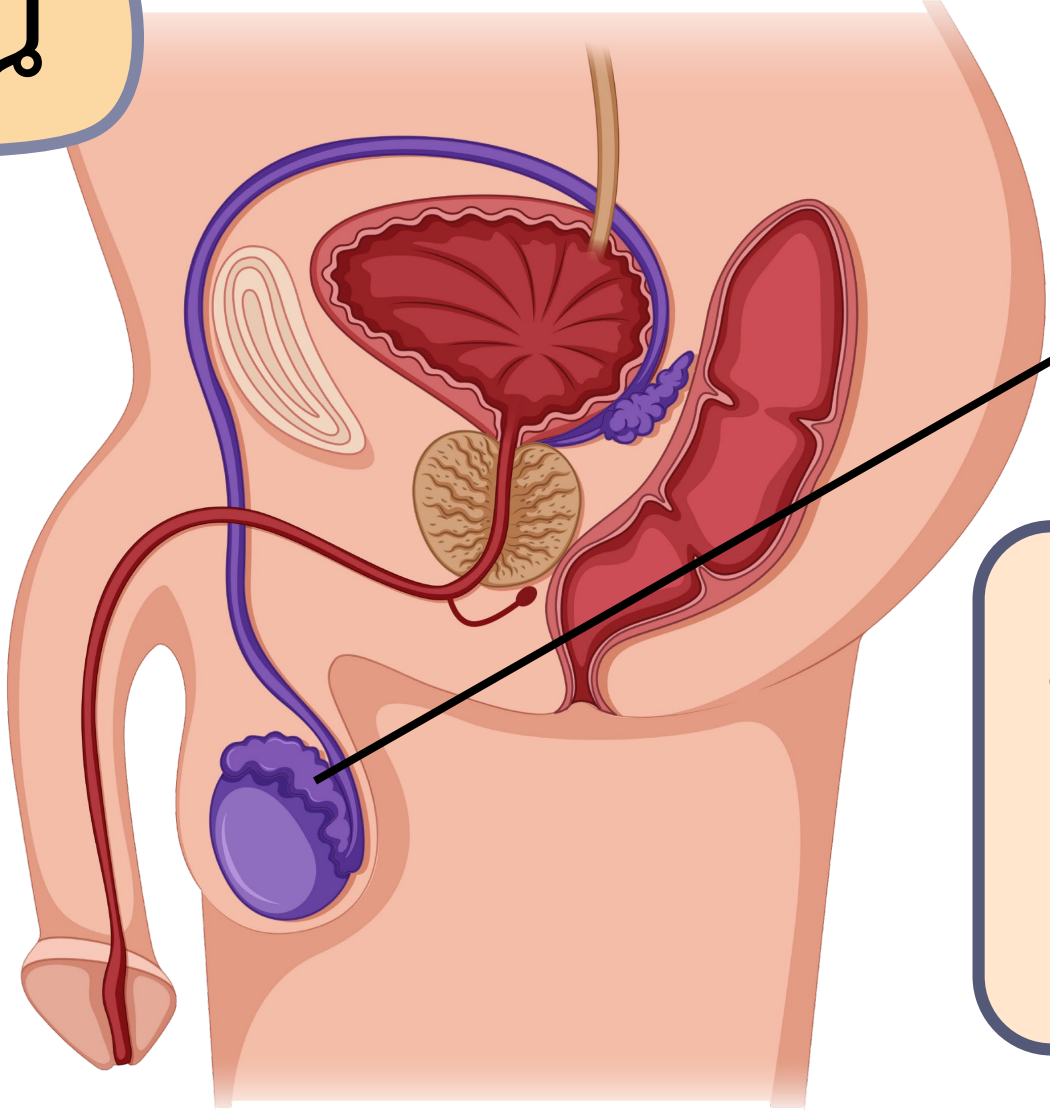
ภายใน



ต่อม Cowper's

ทำหน้าที่
สร้างสารหล่อลื่น
เพื่อผสมกับอสุจิ

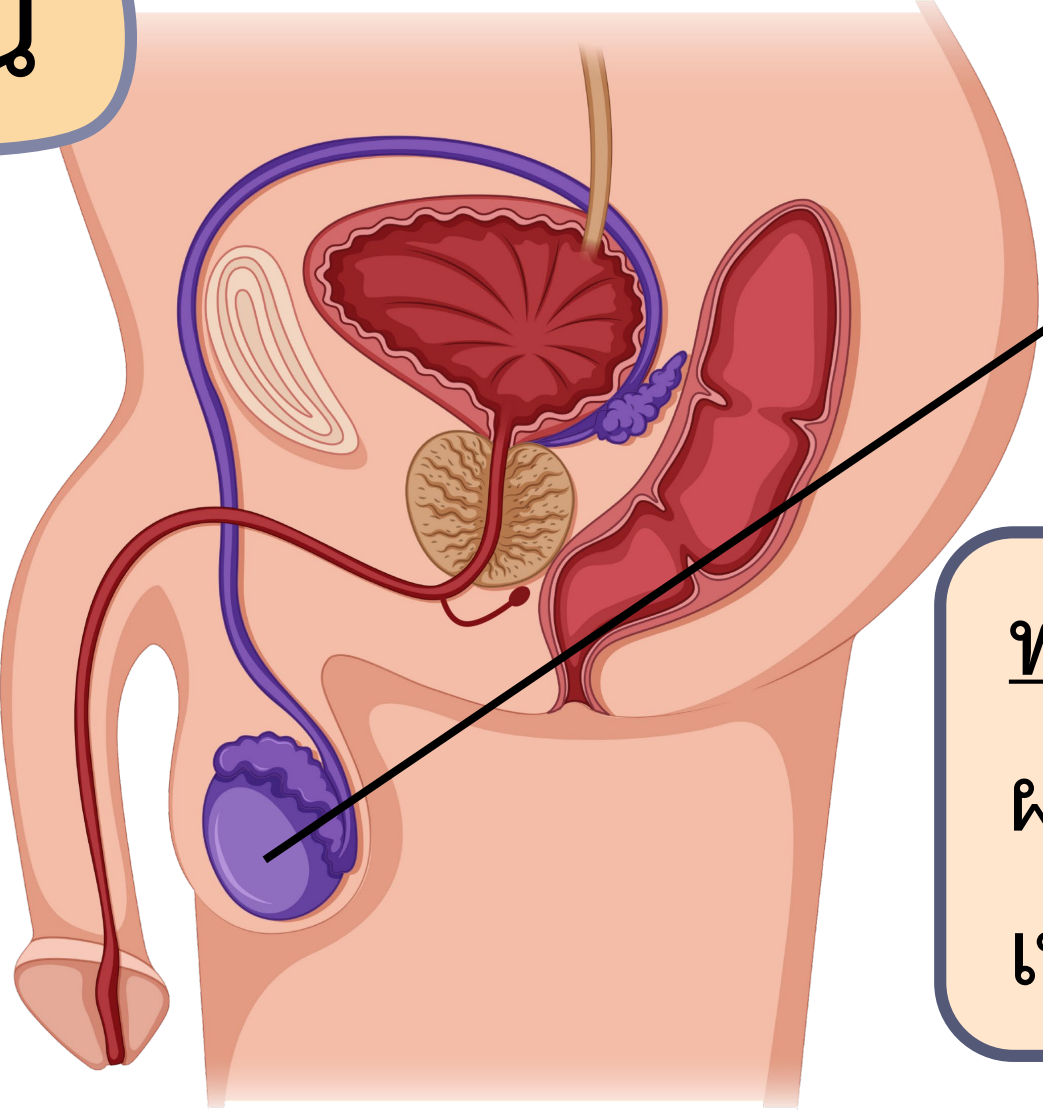
ภายใน



หลอดเก็บอสุจิ

ทำหน้าที่
เป็นที่เก็บพักตัวอสุจิ
ชั่วคราวเพื่อให้อสุจิโตเต็มที่

ภายใน



อัณฑะ

ทำหน้าที่
ผลิตอสุจิและฮอร์โมน
เพศชาย

สรุปบทเรียน



อวัยวะสืบพันธุ์เพศชาย แบ่งออกเป็น
อวัยวะสืบพันธุ์ภายนอก กับอวัยวะสืบพันธุ์
ภายใน โดยมีหน้าที่การทำงานต่างกัน และ
มีความสำคัญต่อระบบสืบพันธุ์อย่างมาก





บทเรียนครั้งต่อไป

ระบบสืบพันธุ์หญิง



สิ่งที่ต้องเตรียม

ป้ายคำตอบ ถูก และ ผิด

สามารถดาวน์โหลดได้ที่ www.dltv.ac.th

