

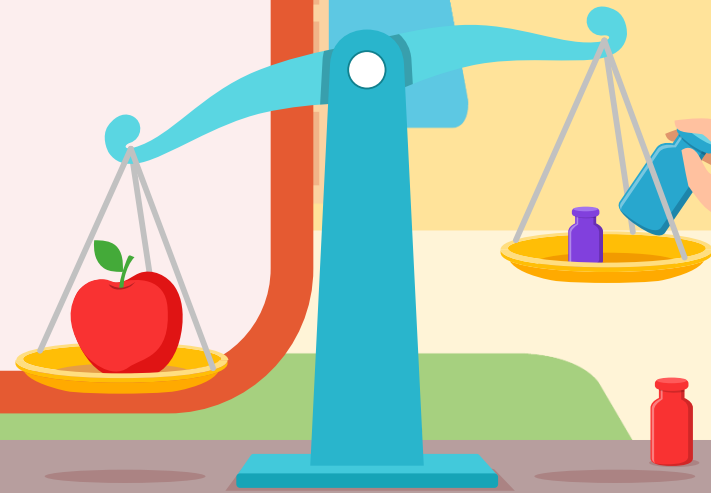
กิจกรรม เสริมประสบการณ์

หน่วยการเรียนรู้ที่ ๓๔ “ปริมาตร น้ำหนัก”

ชั้นอนุบาลปีที่ ๒

เรื่อง การเปรียบเทียบน้ำหนัก

สิ่งของต่าง ๆ



เพลงประกอบสาระที่ควรเรียนรู้

เพลงที่

30

ซึ้ง ตวง วัด



สื่อวีดิทัศน์นี้ใช้เพื่อการศึกษาเท่านั้น

ขอขอบคุณสื่อวีดิทัศน์

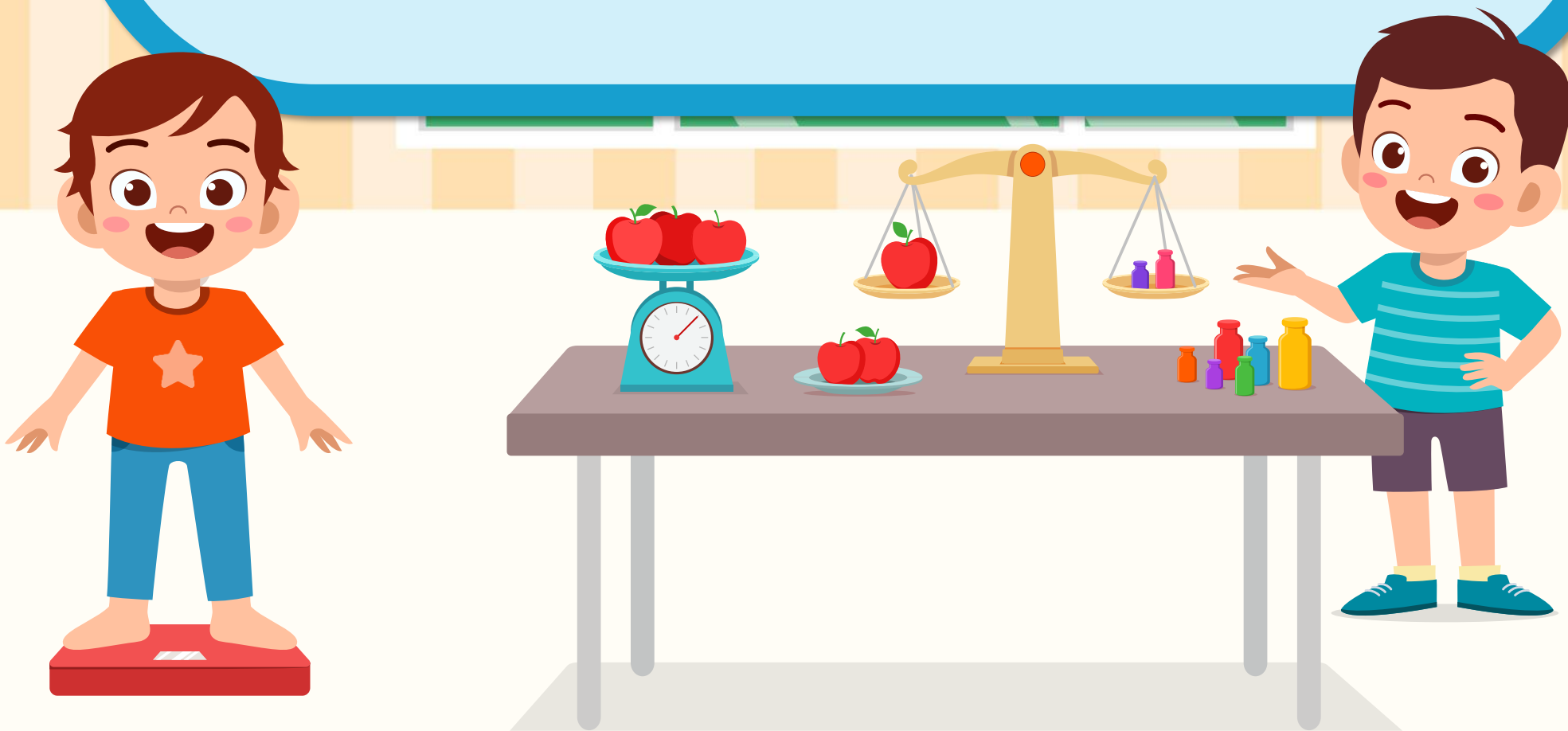
เพลง ช้าง ตวง วัด

เผยแพร่วันที่ ๑๖ พฤศจิกายน ๒๕๖๐

เผยแพร่โดย : LRI Channel สถาบันวิจัยการเรียนรู้

ที่มา : <https://www.youtube.com/watch?v=TCSB-PekemA>

เครื่องชั่งแบบต่าง ๆ



เครื่องชั่งสปริง



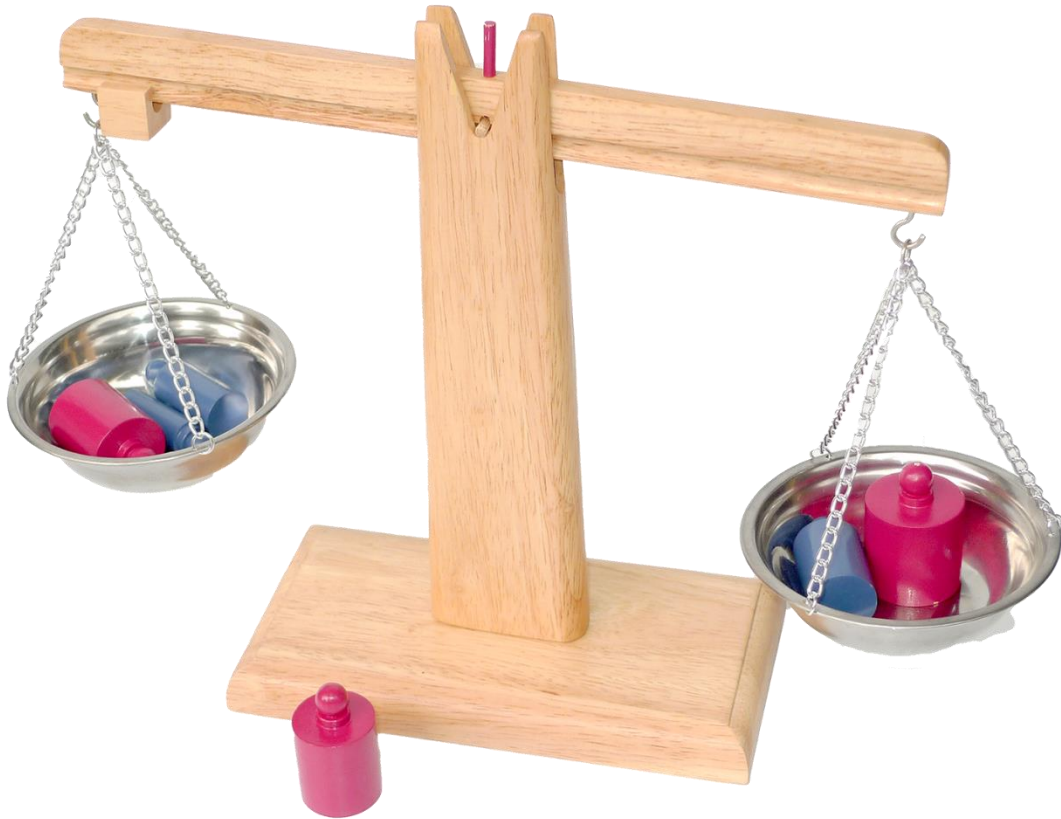
เครื่องชั่งน้ำหนัก



เครื่องชั่งดิจิทัล



เครื่องชั่งสองแขน



การคาดคะเนน้ำหนัก



เด็ก ๆ สนทนาเรื่องน้ำหนัก ให้เลือกสิ่งของ
คาดคะเนว่า สิ่งใดเท่ากัน น้อยกว่า และเบากว่า
ขออาสาสมัครเด็กออกมายกหรือถือสิ่งของ
ที่อยู่บนโต๊ะด้วยมือทั้งสองข้าง
เพื่อเปรียบเทียบกัน

