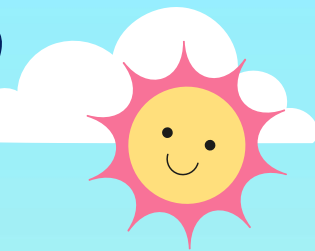


# กิจกรรมเสริมประสบการณ์



# กิจกรรมเสริมประสบการณ์

หน่วยการเรียนรู้ที่ ๓๔ : ปริมาตร น้ำหนัก

เรื่อง การตวงโดยใช้เครื่องมือ

และหน่วยที่ไม่ใช่หน่วยมาตรฐาน

ชั้นอนุบาลปีที่ ๓



# ปริศนาคำทาย

อะไรเอ๋ย? เขาก็หยิบมาใช้

เย็นก็หยิบมาใช้ ใช้ใส่แกง



(ชาม)

# ปริศนาคำทาย

อะไรเอ๋ย? กลมเป็นมัน

คนใช้ทุกวันซื้อมันนำหัวเราะ



(ขัน)

# ปริศนาคำทาย

อะไรเอ่ย? ใช้ใส่น้ำ ใช้ซักผ้า



(กะละมัง)

ให้เด็ก ๆ แบ่งกลุ่มตามความ  
เหมาะสม แล้วให้เด็กเลือกดวงสิ่งต่างๆ  
ในชีวิตประจำวัน เช่น ทราาย ข่าวสาร  
น้ำ เป็นต้น





โดยใช้เครื่องมือและหน่วยการตวง  
ที่ไม่ใช่หน่วยมาตรฐาน และให้เด็กเลือก  
สิ่งของที่จะใช้เป็นหน่วยตวงเอง  
เมื่อตวงเสร็จจึงช่วยกันตรวจสอบ  
ความถูกต้อง

