

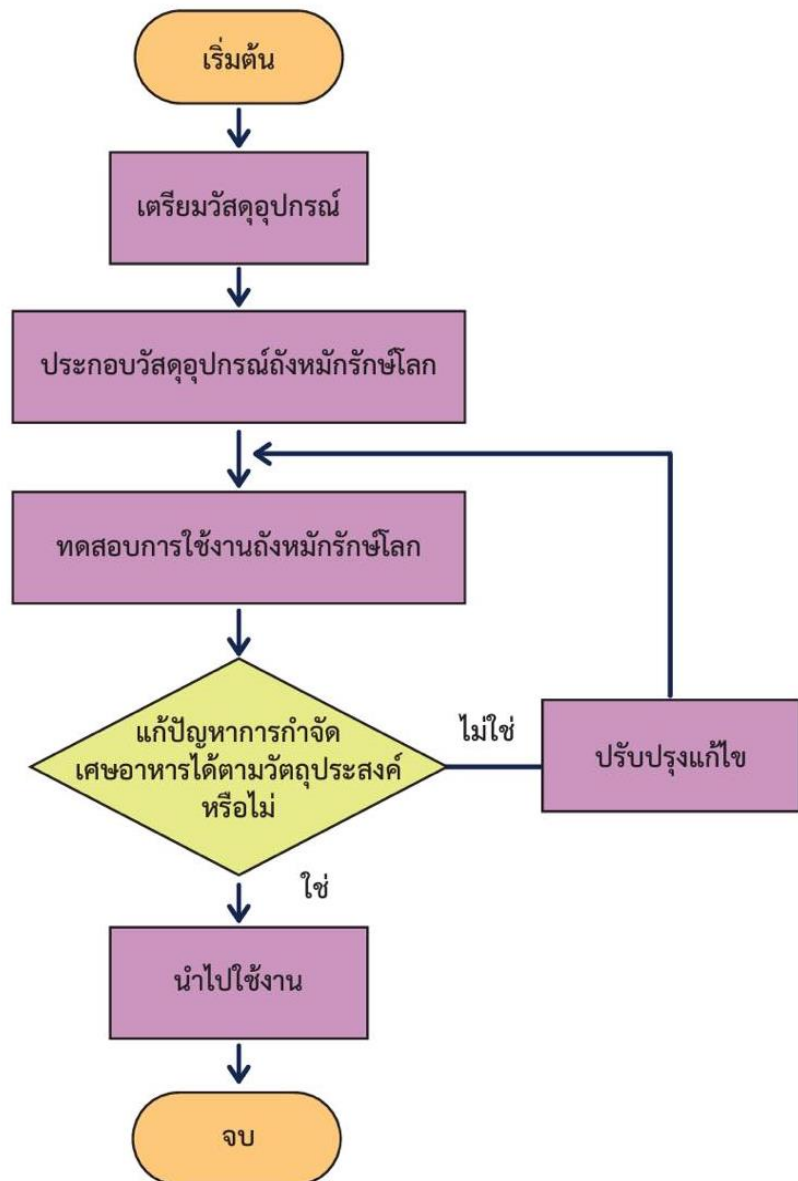
ใบความรู้ที่ 5.1

เรื่อง วางแผนและสร้าง



หลังจากที่ได้ออกแบบวิธีการแก้ปัญหาแล้ว ก่อนการแก้ปัญหาหรือลงมือสร้างชิ้นงานตามที่ได้ออกแบบไว้ ต้องมีการวางแผน การดำเนินงานอย่างเป็นขั้นตอน เพื่อลดระยะเวลาในการทำงาน รวมไปถึงลดความผิดพลาดในการทำงานด้วยการวางแผน จะเริ่มจากการแยกกิจกรรมที่ต้องปฏิบัติเป็นกิจกรรมย่อย ๆ ว่ามีกิจกรรมอะไรบ้าง จากนั้นเขียนกิจกรรมที่ต้องทำเป็นขั้นตอน พร้อมกับระบุระยะเวลาในกิจกรรมนั้น ๆ ซึ่งการวางแผนการดำเนินงานสามารถทำได้หลายรูปแบบ เช่น ผังงานแสดงลำดับ ขั้นตอน ตารางปฏิบัติงาน

เติมเต็มและชื่นใจจึงช่วยกันวางแผนการสร้างแปลงผักกรัษโลก ก่อนอื่นต้องวางแผนสร้างถังหมักกรัษโลกก่อน เติมเต็ม และชื่นใจจึงร่วมกันวางแผนออกมาเป็นผังงาน ดังนี้



หลังจากเติมเต็มและชื่นใจวางแผนขั้นตอนการทำงานแล้ว จึงนำมาจัดทำเป็นตารางดำเนินการที่ระบุเวลาให้ชัดเจน

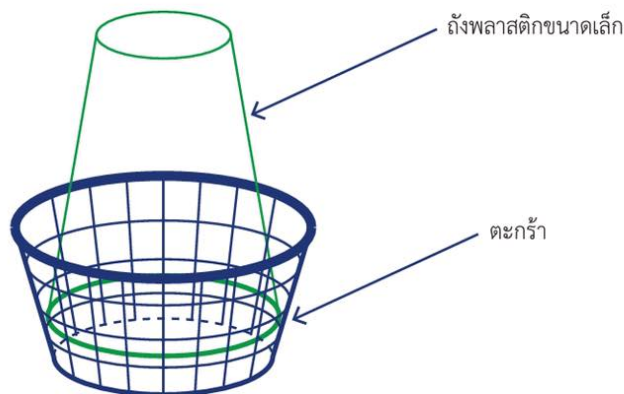
| กิจกรรม | วันที่ | | | | |
|------------------------------------|--------|------|-------|-------|-------|
| | 1-5 | 6-10 | 11-15 | 16-20 | 21-25 |
| เตรียมวัสดุอุปกรณ์ | | | | | |
| ประกอบวัสดุอุปกรณ์ทั้งหมดกรักซ์โลก | | | | | |
| ทดสอบการใช้งาน | | | | | |
| ปรับปรุงแก้ไข | | | | | |

เมื่อเติมเต็มและชื่นใจวางแผนเสร็จแล้ว ก็ลงมือทำตามแผนที่วางไว้ แต่ก่อนที่จะลงมือสร้างชิ้นงานนั้นเติมเต็มและชื่นใจจะต้องคำนึงถึงความปลอดภัยของการใช้วัสดุ อุปกรณ์ และความปลอดภัยในการทำงานเป็นสำคัญ รวมถึงการเลือกใช้อุปกรณ์ให้ถูกต้องเหมาะสมกับการปฏิบัติงาน

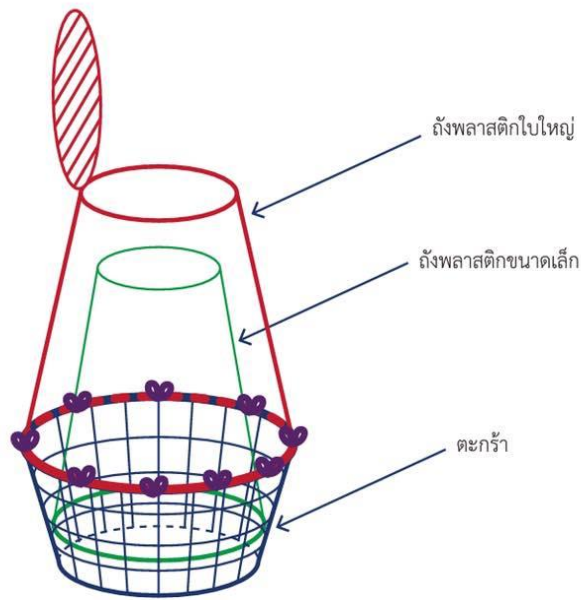


สร้างถึงหมักกรักซ์โลกกัน

เติมเต็ม ตัดกันถังพลาสติกขนาดเล็กและกันถังพลาสติกขนาดใหญ่ออก จากนั้นคว่ำถังพลาสติกขนาดเล็กลงในตะกร้า ให้มีความลึกลงไปจากปากตะกร้าประมาณ 5 - 10 เซนติเมตร โดยจะต้องเหลือช่องของตะกร้าขึ้นมาจากปากถังที่คว่ำลงไปประมาณ 2 ช่อง



จากนั้น เติมเต็มคว่ำถังพลาสติกขนาดใหญ่ลงบนปากตะกร้าให้พอดี ชื่นใจช่วยเติมเต็มนำเชือกมาผูกมัดถังพลาสติกขนาดใหญ่ให้ติดกันกับตะกร้า และนำกันถังพลาสติกขนาดใหญ่ที่ตัดออกมาทำเป็นฝาปิด



ชุดหลุมให้ลึกเท่ากับตะกร้า ให้ตะกร้าสามารถฝังลงไปดินได้อย่างมิดชิด นำถังหมักรักชีโลก ฝังลงไปดิน กลบด้วยดินที่ขุดขึ้นมา กลบแบบหลวม ๆ



เท่านี้ ถังหมักรักชีโลกของเราก็เสร็จเรียบร้อยแล้ว
ชื่นใจ เรามาปลูกฝังรอบ ๆ ทำเป็นแปลงผักรักชีโลกกันเถอะ

เต็มเต็ม แล้วถึงนั้นจะใช้งานได้แน่นอนะ หลังจากปลูกผักรอบ ๆ แล้ว
อีกสัก 15 วัน เรามาสังเกต ติดตามดูผลลัพธ์กันใหม่



ได้เลยชื่นใจ เรามาปลูกผักกันเถอะ

