

# รายวิชา ภาษาไทย

รหัสวิชา ท๒๒๑๐๒

ชั้นมัธยมศึกษาปีที่ ๒

## เรื่อง เลิศลักษณ์คัพทราชา (๓)

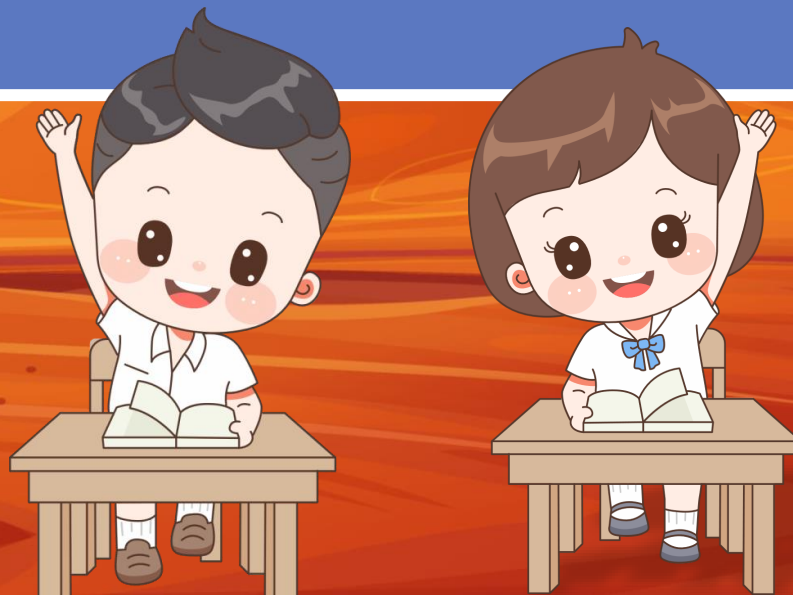
ครูผู้สอน ครูฟาริเดห์ เบญญาการ

ครูรุ่งพิรุณ เชื้อนรอบ





# เลิศลักษณ์ศัพท์ราชา (๓)



# บทประพันธ์ เรื่อง รามเกียรติ์

เมื่อนั้น

ได้ฟังองค์อมรินทรา

อายนี้ทำชอบมาช้านาน

มันกลับทรยศกระบถใจ

พระอิศวรบรมนาถา

จึงมีบัญชาตอบไป

เราจึงประทานพรให้

ทำการหยาบใหญ่ถึงเพียงนี้



# บทประพันธ์ เรื่อง รามเกียรติ์

เมื่อนั้น

ได้ฟังองค์อมรินทรา

อ้ายนี้ทำชอบมาช้านาน

มันกลับทรยศกระบถใจ

พระอิศวรบรมนาถา

จึงมี**บัญชา**ตอบไป

เราจึง**ประทาน**พรให้

ทำการหยาบใหญ่ถึงเพียงนี้



# บทประพันธ์ เรื่อง รามเกียรติ์

ตรัสแล้วจึงมีบัญชา  
ตัวเจ้าผู้มีฤทธิ์  
จงช่วยระงับดับเข็ญ  
เชิญไปสังหารอ้ายอาธรรม์

ดูราพระนารายณ์เรื่องศรี  
เป็นที่พึงแก่หมู่เทวัญ  
ให้เย็นทั่วพิภพสรวงสวรรค์  
ให้มันสิ้นชีพชีวา



# บทประพันธ์ เรื่อง รามเกียรติ์

**ตรัส**แล้วจึงมีบัญชา

ตัวเจ้าผู้มีฤทธิ

จงช่วยระงับดับเข็ญ

เข็ญไปสังหารอ้ายอาธรรม์

ดูราพระนารายณ์เรื่องศรี

เป็นที่พึงแก่หมู่เทวัญ

ให้เย็นทั่วพิภพสรวงสวรรค์

ให้มันสิ้นชีพชีวา







# คำถามชวนคิด

จากบทประพันธ์ คำกริยาราชาคัพภ์  
ตั้งกล่าว ใช้กับผู้ใดในเรื่อง





# ศึกษาเรียนรู้

เรื่อง

กษัตริย์ราชวงศ์







# กิจกรรมเรียนรู้

เพิ่มฐานความรู้ กริยาราชาศัพท์





# รูปแบบกิจกรรม

๑. นักเรียนแต่ละคนศึกษาใบความรู้ เรื่อง กริยาราชศัพท์
๒. นักเรียนแต่ละคนสรุปความรู้และร่วมกันอภิปราย





ใบความรู้ เรื่อง กริยาราชศัพท์  
 หน่วยการเรียนรู้ที่ ๒ เรื่อง เพลินพาที่ซึ่ประเด็น  
 รายวิชา ภาษาไทย รหัสวิชา ท๒๒๑๐๒ ภาคเรียนที่ ๒ ชั้นมัธยมศึกษาปีที่ ๒



คำกริยาในภาษาไทยมีคำราชาศัพท์ตามประเภทของบุคคลเช่นเดียวกับคำนาม โดยจำแนกได้ดังนี้

๑. กริยาราชศัพท์ที่เป็นราชศัพท์อยู่ในตัวของมันเอง คือ กริยาที่เป็นคำโดดซึ่งบัญญัติขึ้นใช้เฉพาะพระราชหรือเจ้านายเท่านั้น มีหลักการใช้ดังนี้

คำกริยาราชศัพท์ ที่ใช้ได้ทันที ได้แก่ (ห้ามใช้ ทรง นำหน้า)

เสวย (กิน)	บรรทม (นอน)	โปรด (ชอบ)	ประทับ (นั่ง อยู่)
กริ้ว (โกรธ)	เสด็จขึ้น (ขึ้น)	ประสูติ (เกิด)	ประชวร (ป่วย)
สร่ง (อาบน้ำ)	ผนวช (บวช)	เสด็จพระราชดำเนินไป (เดินทางไป)	

๒. กริยาราชศัพท์ที่ใช้ “ทรง” นำหน้า คือ คำกริยาที่มี “ทรง” นำหน้า มีคำอื่นตามหลัง ซึ่งคำที่ตามหลังนั้น จะใช้คำนามหรือกริยาก็ได้ แต่เมื่อประสมกันแล้วนับว่าเป็นคำกริยาราชศัพท์ จำแนกได้ดังต่อไปนี้

- ✓ ใช้ ทรง + กริยาธรรมดา เช่น ทรงเล่น ทรงเจ็บ ทรงใช้ ทรงวิ่ง
- ✓ ใช้ทรง + นามธรรมดา เช่น ทรงช่าง ทรงดนตรี ทรงเครื่องใหญ่
- ✓ ใช้ทรง + นามราชศัพท์ เช่น ทรงพระราชนิพนธ์ ทรงพระราชดำริ ทรงพระราชปฏิสันถาร

**\*\*\* ห้ามใช้ ทรง + กริยาราชศัพท์ \*\*\* (ถ้าจะใช้ต้องทำให้เป็นคำนามก่อน)**

๓. กริยาราชศัพท์ที่ใช้คำ “เสด็จ” นำหน้า คือ คำกริยาที่มี “เสด็จ” นำหน้า และมีคำอื่นตามหลัง ซึ่งคำที่ตามหลังนั้นจะใช้คำสามัญหรือคำที่เป็นราชศัพท์อยู่แล้วก็ได้

- ✓ เสด็จ + กริยาธรรมดาบางคำ เช่น เสด็จเข้า เสด็จออก เสด็จขึ้น เสด็จลง
- ✓ เสด็จ + ราชศัพท์ เช่น เสด็จประพาส เสด็จประทับ
- ✓ เสด็จ + นามราชศัพท์ เช่น เสด็จพระราชสมภพ เสด็จพระราชดำเนิน



# กิจกรรม

## ศึกษาใบความรู้

## เรื่อง กริยาราชศัพท์



(สามารถดาวน์โหลดได้ที่ [www.dltv.ac.th](http://www.dltv.ac.th))

### ข้อควรระวัง

#### ๑. การใช้ “เสด็จพระราชดำเนิน”

- เสด็จพระราชดำเนิน หมายถึง เดินทางโดยยานพาหนะ หรือเดินทางตามทางลาดพระบาท ดังนั้นต้องเติมคำที่เป็นใจความไว้ข้างหลัง เช่น เสด็จพระราชดำเนินโดยรถยนต์พระที่นั่งไปยัง พระบรมมหาราชวัง, เสด็จพระราชดำเนินไปทรงตรวจพลสวนสนาม

#### ๒. การใช้คำว่า “ถวาย”

- ใช้ เฝ้าฯ รับเสด็จหรือรับเสด็จ **ไม่ใช่** ถวายการต้อนรับ
- ใช้ มีความจงรักภักดี หรือ จงรักภักดี **ไม่ใช่** ถวายความจงรักภักดี

#### ๓. การกล่าว “ขอบคุณ”

- ขอบใจ ใช้สำหรับสุภาพชนที่เสมอกัน ผู้ใหญ่ใช้พูดกับผู้น้อย พระราชวงศ์ ทรงใช้กับคนสามัญ และ พระราชาทรงใช้กับประชาชน
- ขอบพระทัย ใช้สำหรับคนสามัญกล่าวกับพระราชวงศ์, พระราชวงศ์ทรงใช้กับพระราชวงศ์หรือ พระราชาทรงใช้กับพระราชวงศ์

#### ๔. การถวายของแต่พระบาทสมเด็จพระเจ้าอยู่หัว และสมเด็จพระนางเจ้า พระบรมราชินีนาถ

- ถ้าเป็นของเล็ก ใช้คำว่า “ทูลเกล้าฯ ถวาย” อ่านว่า ทูลเกล้าทูลกระหม่อมถวาย
- ถ้าเป็นของใหญ่ ใช้คำว่า “น้อมเกล้าฯ ถวาย” อ่านว่า น้อมเกล้าฯน้อมกระหม่อมถวาย

### คำราชาศัพท์ที่มักพบบ่อย

คำราชาศัพท์	คำกริยาสามัญ
๑. กริ้ว	โกรธ
๒. แยมพระโขนง	ยิ้ม
๓. ทรงพระอักษร	อ่าน,เขียนหนังสือ
๔. ทรงธรรม	ฟังเทศน์
๕. ทรงพระสุบิน	ฝัน
๖. ทรงกีฬา	เล่นกีฬา
๗. เทียบเครื่อง	ชิมอาหาร

คำราชาศัพท์	คำกริยาสามัญ
๘. สดับปกรณ์	บังสุกุล
๙. โสกันต์	โกนจุก
๑๐. กราบถวายบังคมลา	ลาพระมหากษัตริย์
๑๑. ทูลลา	ลาพระราชวงศ์
๑๒. ถวายบังคม	ไหว้
๑๓. เชิญเสด็จ	เชิญไป อุ่ม
๑๔. เชิญ	ถือ ยก นำไป



# กิจกรรม

## ศึกษาใบความรู้

## เรื่อง กริยาราชศัพท์



(สามารถดาวน์โหลดได้ที่ [www.dltv.ac.th](http://www.dltv.ac.th))



# อภิปรายความรู้

เพิ่มฐานความรู้ กริยาราชาคัพท์





# ลำดับพระอิสริยยศกิติ ๕ ชั้น

ชั้นที่ ๑ พระบาทสมเด็จพระเจ้าอยู่หัว

ชั้นที่ ๒ สมเด็จพระบรมราชินีนาถ

ชั้นที่ ๓ สมเด็จพระเจ้าพี่นางเธอ

ชั้นที่ ๔ พระองค์เจ้า

ชั้นที่ ๕ หม่อมเจ้า







ลำดับพระอิสริยยศักดิ์

พระบาทสมเด็จพระเจ้าอยู่หัว



สมเด็จพระบรมราชินี



สมเด็จพระเจ้าพี่นางเธอ เจ้าฟ้ากัลยาณิวัฒนา กรมหลวงมหมาทปรังษาลิไท



พระอัครราชกุมารี

หม่อมเจ้า



# คำถามชวนคิด

กริยาราชาคัพท์ หมายถึง





# กิริยาราชาคัพท์

คือ คำที่แสดงกิริยาอาการ  
ของพระมหากษัตริย์และ  
พระบรมวงศานุวงศ์

กริ้ว

ตรัส

ทรงกีฬา





# คำถามชวนคิด

กิริยาราชาศัพท์

มีหลักการใช้อย่างไร





# กริยาราชาคัพท์

กริยาราชาคัพท์ที่เป็นราชาคัพท์ใช้ได้ทันที

(ห้ามใช้ “ทรง” นำหน้า)

เสวย



โปรด







# กริยาราชาคัพท์

กริยาราชาคัพท์ที่เป็นราชาคัพท์ใช้ได้ทันที  
(ห้ามใช้ “ทรง” นำหน้า)

สุบิน



เสด็จ







# กริยาราชาคัพท์

## กริยาราชาคัพท์ที่ใช้ “ทรง” นำหน้า

คือ คำกริยาที่มี “ทรง” นำหน้า มีคำอื่นตามหลัง

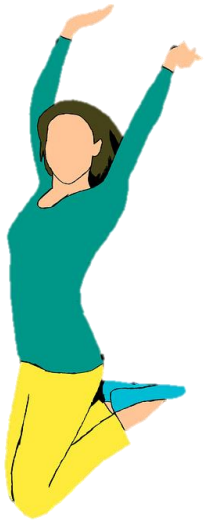
ใช้ “ทรง” + กริยาสามัญ



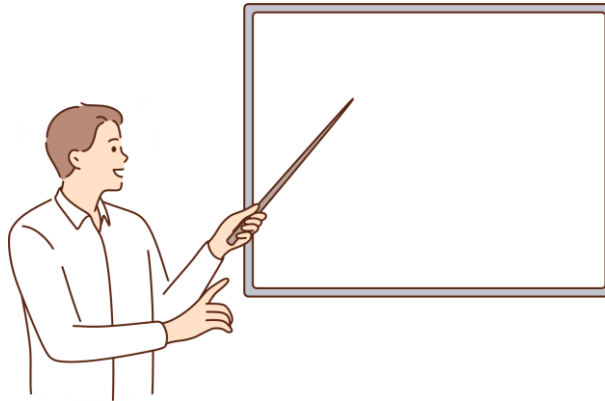


# กริยาราชศัพท์

ใช้ “ทรง” + กริยาสามัญ



ทรงกระโดด



ทรงสั่งสอน



ทรงวิ่ง



# กริยาราชาศัพท์

## กริยาราชาศัพท์ที่ใช้ “ทรง” นำหน้า

คือ คำกริยาที่มี “ทรง” นำหน้า มีคำอื่นตามหลัง

ใช้คำว่า “ทรง” + คำนามสามัญญ = กริยาราชาศัพท์



# กริยาราชศัพท์

ใช้คำว่า “ทรง” + คำนามสามัญ = กริยาราชศัพท์



ทรงม้า



ทรงระนาด



ทรงดนตรี



# กริยาราชาศัพท์

## กริยาราชาศัพท์ที่ใช้ “ทรง” นำหน้า

คือ คำกริยาที่มี “ทรง” นำหน้า มีคำอื่นตามหลัง

ใช้คำว่า “ทรง” + นามราชาศัพท์ = กริยาราชาศัพท์



# กริยาราชาศัพท์

ใช้คำว่า “ทรง” + นามราชาศัพท์ = กริยาราชาศัพท์

ทรงพระราชนิพนธ์

ทรงพระราชนิพนธ์

ทรงพระราชนิพนธ์







## กริยาราชาคัพท์

กริยาราชาคัพท์ที่ใช้คำว่า “เสด็จ” นำหน้า  
คือ คำกริยาที่มี “เสด็จ” นำหน้า และมีคำอื่นตามหลัง

ใช้คำ “เสด็จ” + กริยาธรรมดาบางคำ = กริยาราชาคัพท์



# กริยาราชาคัพท์

ใช้คำ“เสด็จ” + กริยาธรรมดาบางคำ = กริยาราชาคัพท์

เสด็จเข้า

เสด็จออก

เสด็จขึ้น





## กริยาราชาคัพท์

กริยาราชาคัพท์ที่ใช้คำว่า “เสด็จ” นำหน้า  
คือ คำกริยาที่มี “เสด็จ” นำหน้า และมีคำอื่นตามหลัง

ใช้คำ “เสด็จ” + ราชาคัพท์ = กริยาราชาคัพท์



# กริยาราชาคัพท์

ใช้คำ “เสด็จ” + ราชาคัพท์ = กริยาราชาคัพท์

เสด็จประพาส

เสด็จประทับ





## กริยาราชาศัพท์

กริยาราชาศัพท์ที่ใช้คำว่า “เสด็จ” นำหน้า  
คือ คำกริยาที่มี “เสด็จ” นำหน้า และมีคำอื่นตามหลัง

ใช้คำ “เสด็จ” + นามราชาศัพท์ = กริยาราชาศัพท์



# กริยาราชศัพท์

ใช้คำ “เสด็จ” + นามราชศัพท์ = กริยาราชศัพท์

เสด็จพระราชสมภพ

เสด็จพระราชดำเนิน







# สรุป กริยาราชาคัพท์

กริยาราชาคัพท์ที่เป็นราชาคัพท์ใช้ได้ทันที

ใช้ “ทรง” + กริยาสามัญ

ใช้ “ทรง” + คำนามสามัญ

ใช้ “ทรง” + คำนามราชาคัพท์





# สรุป กริยาราชาคัพท์

ใช้คำ “เสด็จ” + กริยาธรรมดาบางคำ = กริยาราชาคัพท์

ใช้คำ “เสด็จ” + ราชาคัพท์ = กริยาราชาคัพท์

ใช้คำ “เสด็จ” + นามราชาคัพท์ = กริยาราชาคัพท์





# กริยาราชศัพท์

การถวายของให้กับพระมหากษัตริย์

“ทูลเกล้าฯ ถวาย”

“น้อมเกล้าฯ ถวาย”

ถวาย





## กริยาราชาคัพท์

การถวายของให้กับพระมหากษัตริย์

“ทูลเกล้าฯ ถวาย”

สำหรับ สิ่งของนั้นเป็นของเล็ก

สามารถยกได้ เช่น พวงมาลัย หนังสือ

“น้อมเกล้าฯ ถวาย”

สำหรับ สิ่งของนั้นเป็นของใหญ่

ไม่สามารถยกได้ เช่น รถยนต์ ที่ดิน



## กริยาราชาคัพท์

การถวายของให้กับพระมหากษัตริย์

ถวาย

สำหรับ สิ่งของนั้นเป็นของเล็ก และใหญ่  
ทั้งสามารถยกได้และยกไม่ได้ ( ใช้สำหรับอริศยศักดิ์ชั้น ๓ และ ๔)



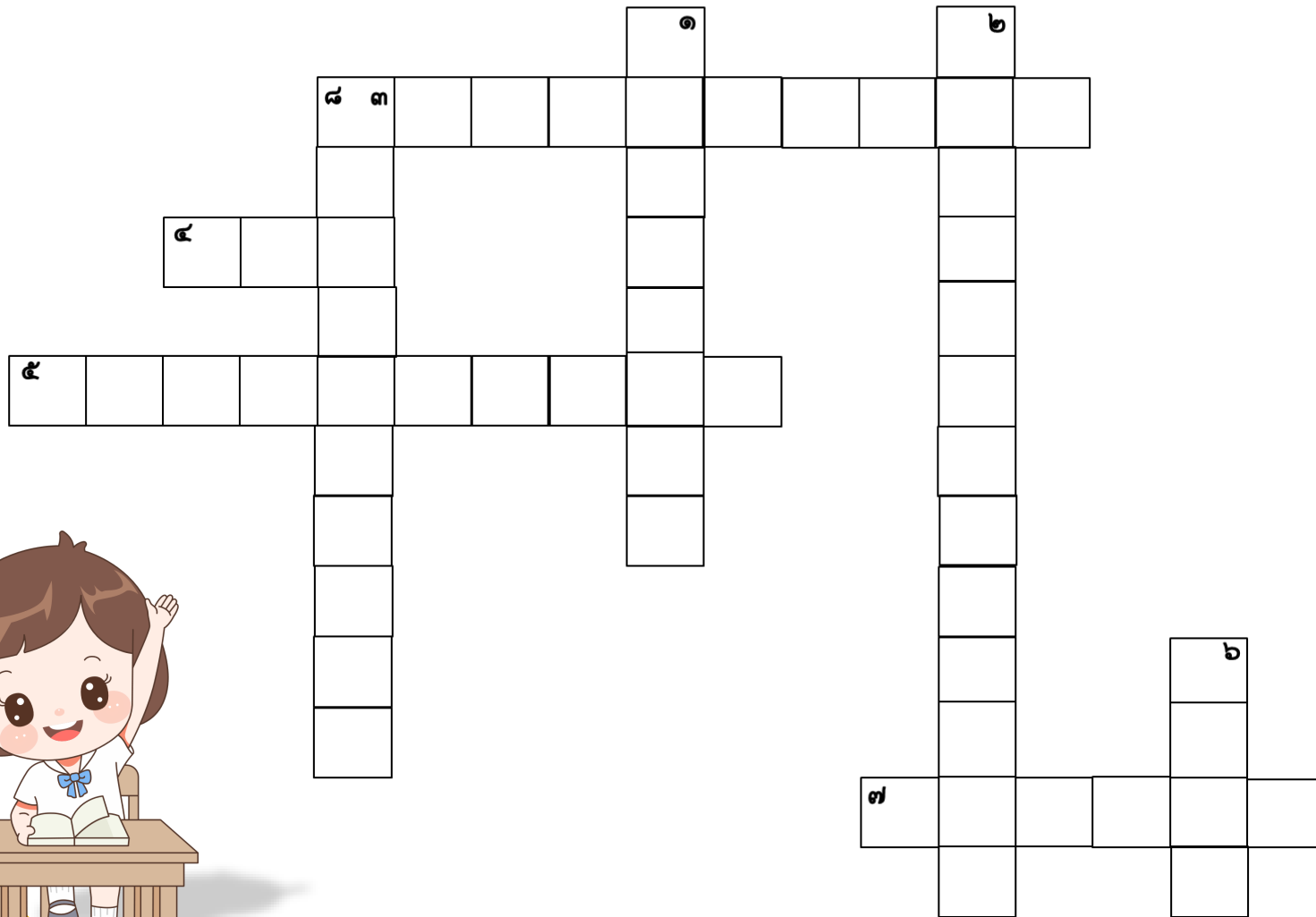
กิจกรรม

ปริศนาอักษรไขว้





# “ปริศนาอักษรไขว้”



## คำใบ้แนวตั้ง

๑ เมตตา

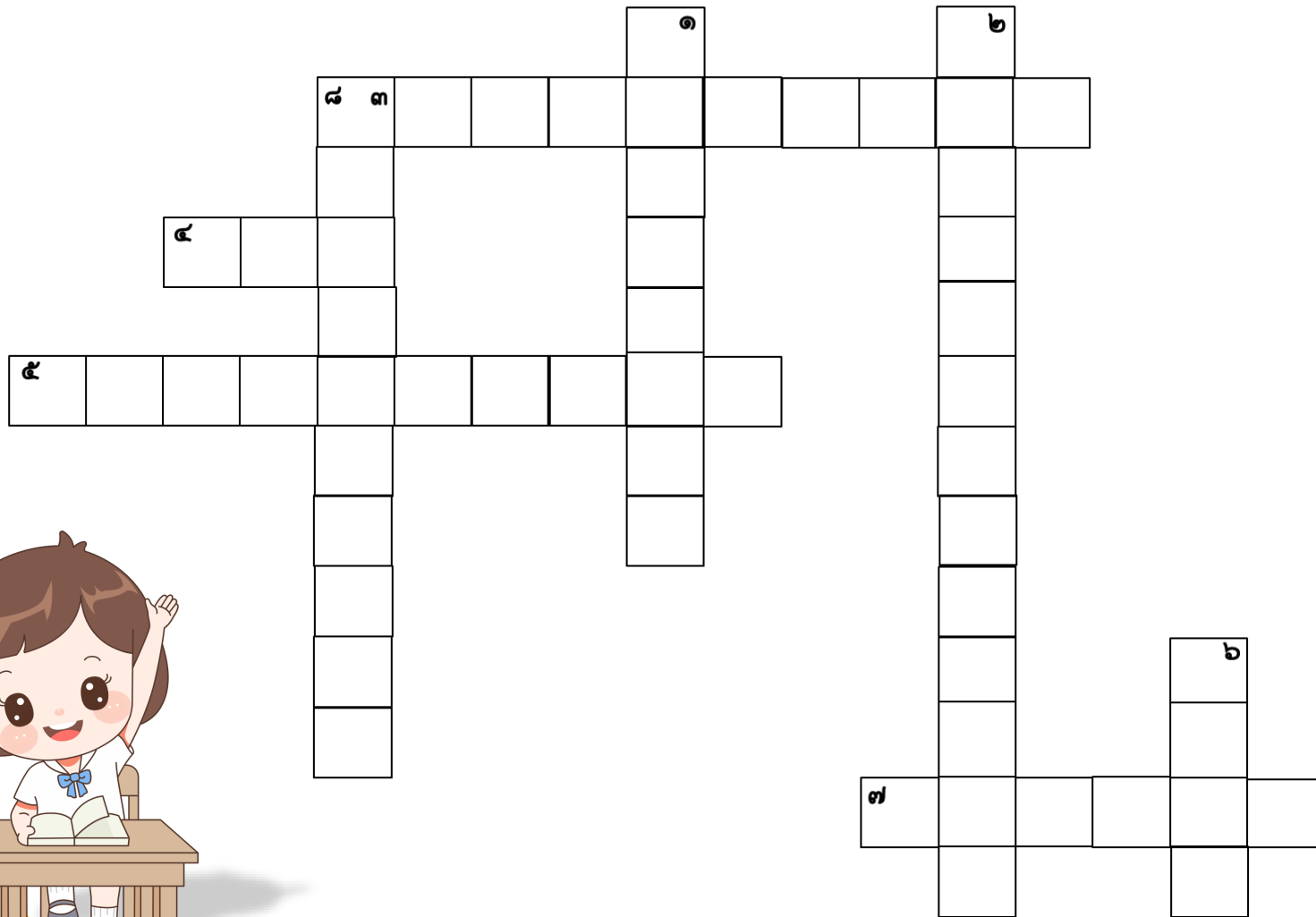
๒ ทำความเคารพ

๓ บวช

๖ กิน



# “ปริศนาอักษรไขว้”



## คำใบ้แนวนอน

๔ อาบน้ำ

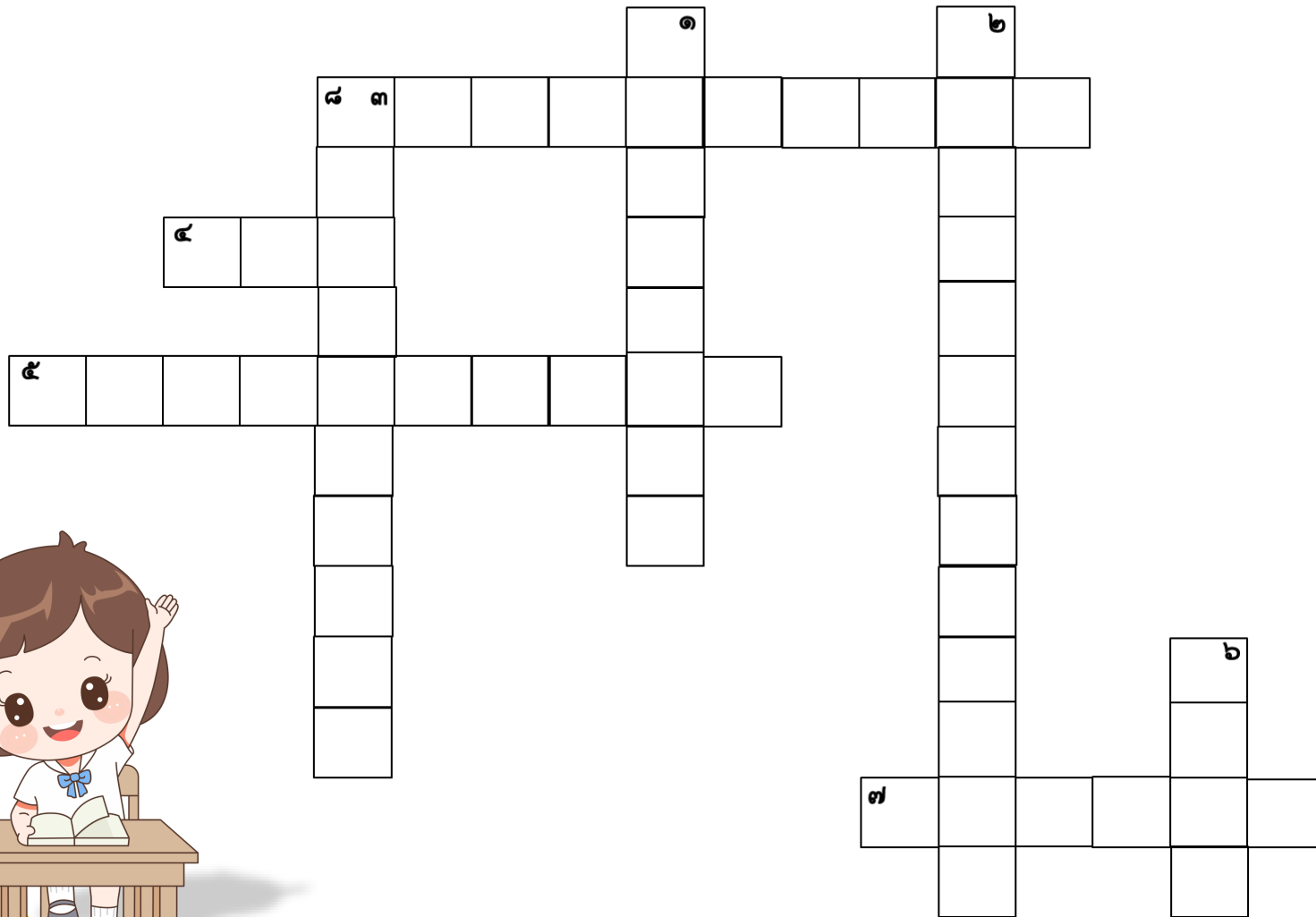
๕ ดู มอง เห็น

๗ ป่วย

๘ หัวเราะ



# “ปริศนาอักษรไขว้”



## คำใบ้แนวตั้ง

๑ เมตตา

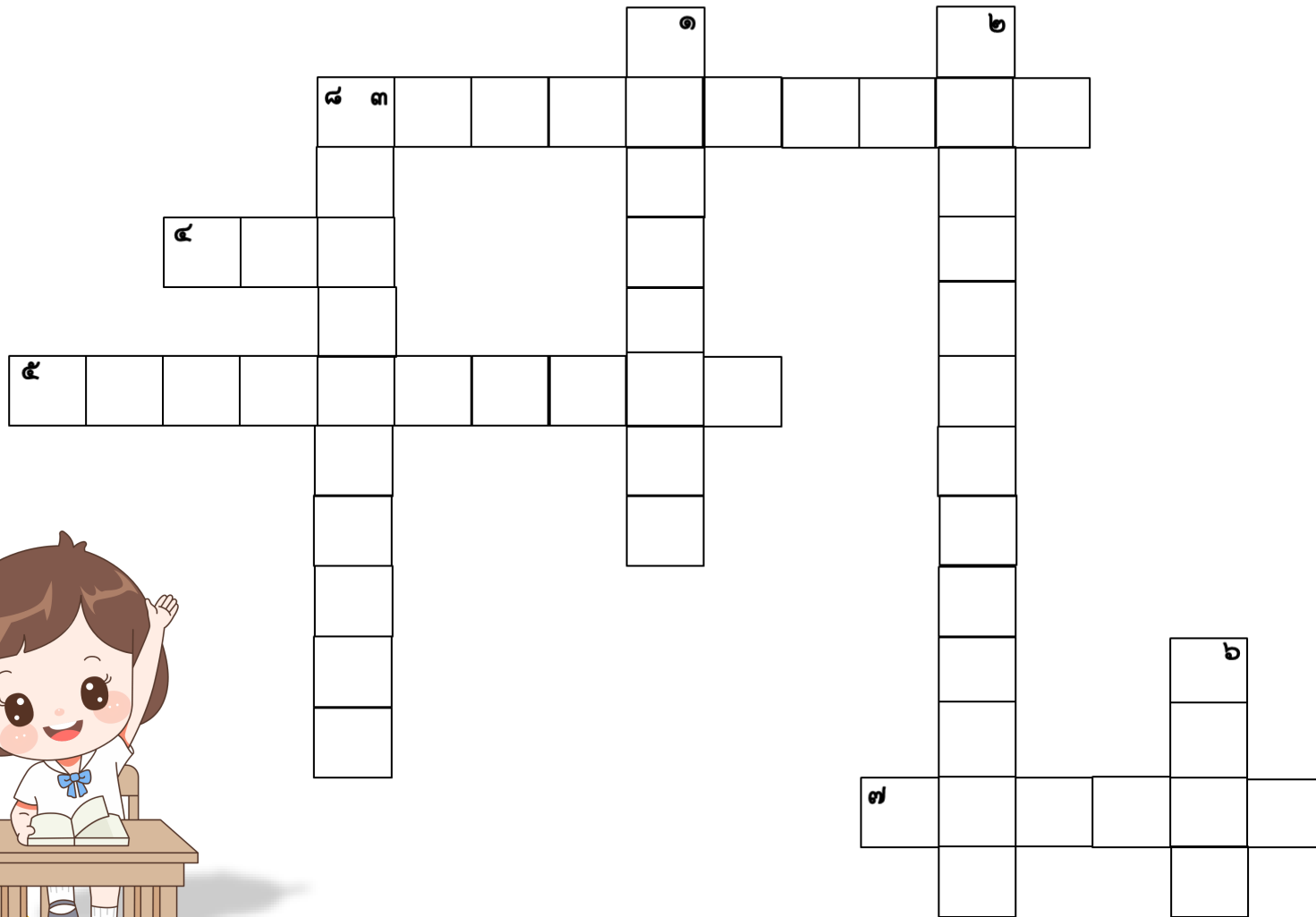
๒ ทำความเคารพ

๓ บวช

๖ กิน



# “ปริศนาอักษรไขว้”



## คำใบ้แนวนอน

๔ อาบน้ำ

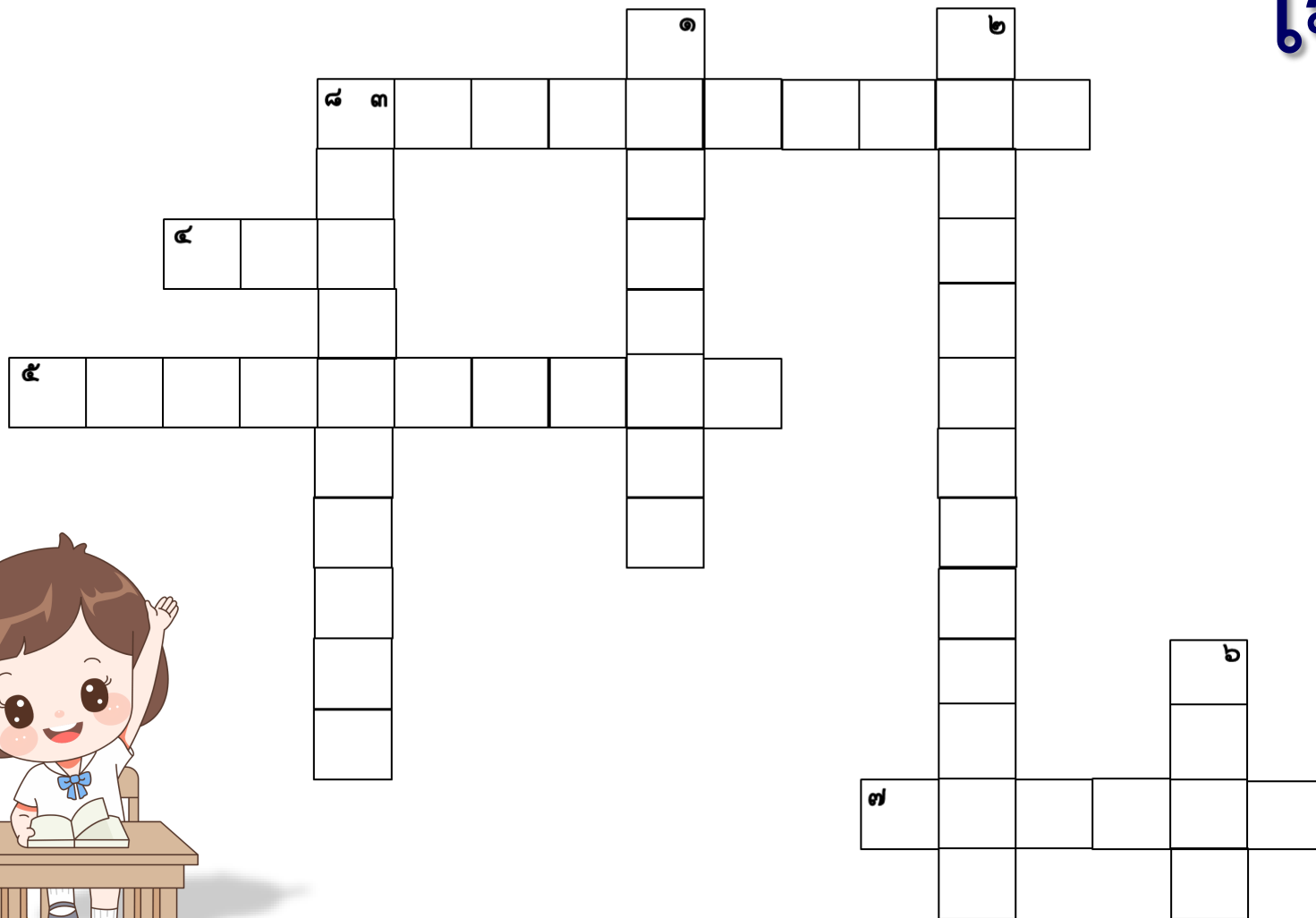
๕ ดู มอง เห็น

๗ ป่วย

๘ หัวเราะ



# “ปริศนาอักษรไขว้”



## เฉลยคำไขว้แนวดิ่ง

๑ ทรงเมตตา

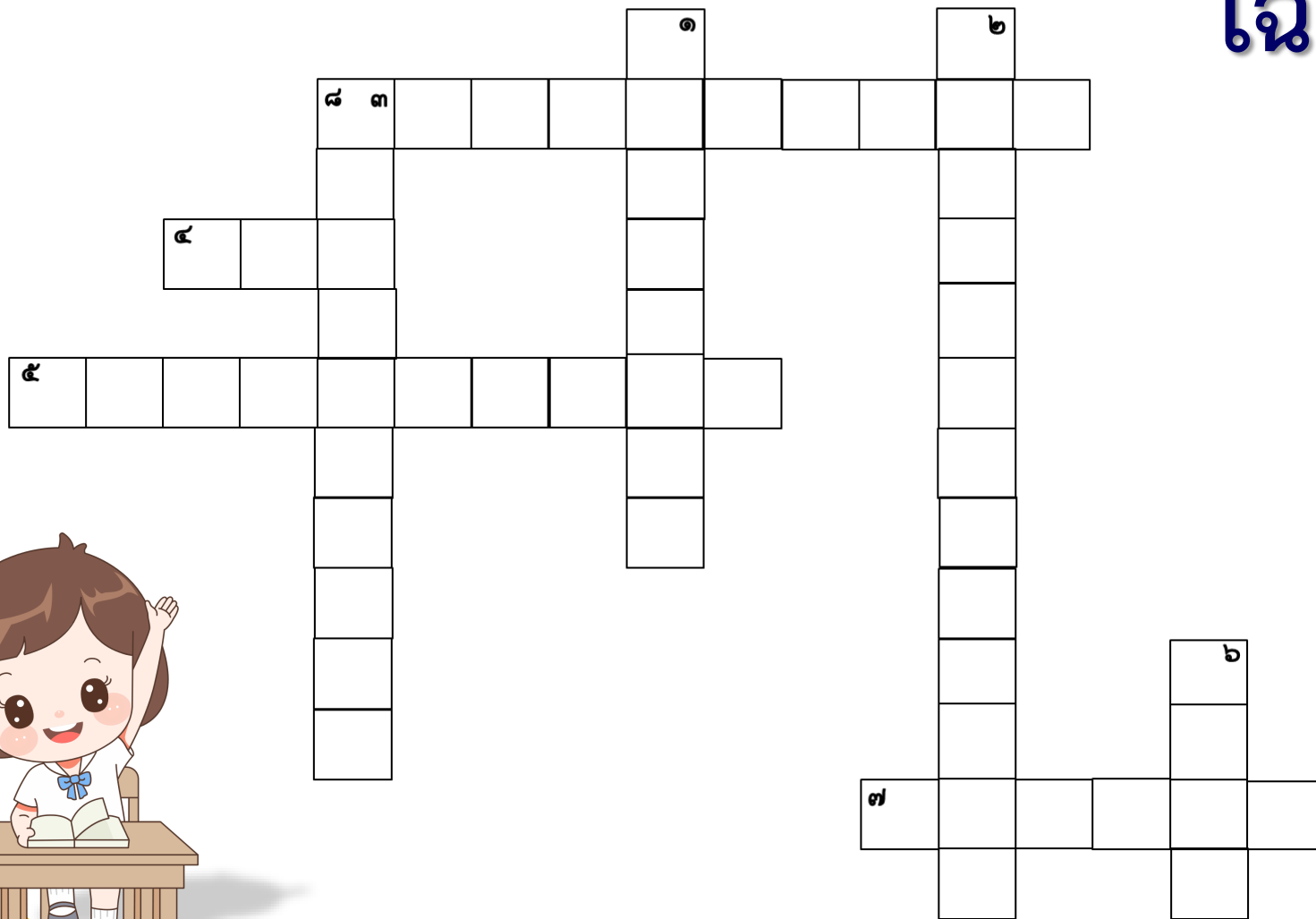
๒ ถวายความเคารพ

๓ ทรงพระผนวช

๖ เสวย



# “ปริศนาอักษรไขว้”



## เฉลยคำไข่นวนอน

๔ สรง

๕ ทอดพระเนตร

๗ ประชวร

๘ ทรงพระสรวล







# กิจกรรม

เพิ่มพูนความรู้

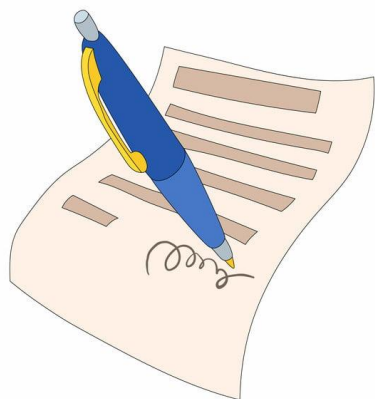
การใช้คำกริยาราชศัพท์





# การใช้กริยาราชาคัพท์ที่ควรรู้

## ลงลายมือชื่อ



ทรงลงพระปรมาภิไธย

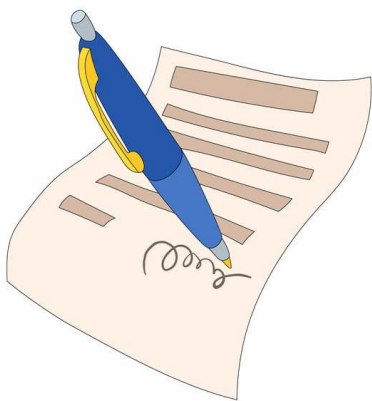
ทรงลงพระนามาภิไธย

ทรงลงพระนาม



# การใช้กริยาราชาคัพท์ที่ควรรู้

## ลงลายมือชื่อ



ทรงลงพระปรมาภิไธย

ใช้สำหรับพระอิสริยยศศักดิ์  
พระบาทสมเด็จพระเจ้าอยู่หัว

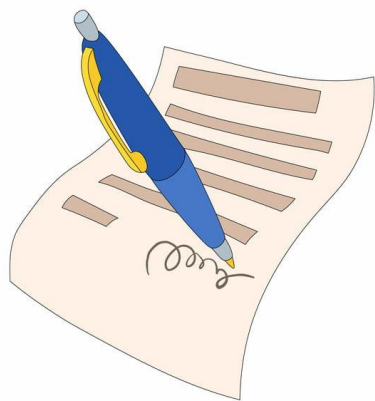
ทรงลงพระนามาภิไธย

ใช้สำหรับพระอิสริยยศศักดิ์  
สมเด็จพระบรมราชชนนีพันปีหลวง , สมเด็จพระบรมราชินี  
สมเด็จพระกนิษฐาธิราชเจ้า



# การใช้กริยาราชาคัพท์ที่ควรรู้

## ลงลายมือชื่อ



### ทรงลงพระนาม

ใช้สำหรับพระอิสริยยศักดิ์

สมเด็จพระเจ้าฟ้า

พระองค์เจ้า

สมเด็จพระสังฆราช

หม่อมเจ้า



# การใช้กริยาราชศัพท์ที่ควรรู้

ให้

พระราชทาน

ประทาน





# การใช้กริยาราชาคัพท์ที่ควรรู้

## พระราชทาน

ให้

ใช้สำหรับพระอิสริยยศศักดิ์

พระบาทสมเด็จพระ

สมเด็จพระบรมราชชนนีพันปีหลวง

สมเด็จพระบรมราชินี

สมเด็จพระกนิษฐาธิราชเจ้า





# การใช้กริยาราชาคัพท์ที่ควรรู้

## ประทาน

ให้

ใช้สำหรับพระอิสริยยศกต

สมเด็จพระเจ้าฟ้า

พระองค์เจ้า

สมเด็จพระสังฆราช

หม่อมเจ้า







# การใช้กริยาราชศัพท์ที่ควรรู้

## เสียชีวิต



สวรรคต, เสด็จสวรรคต

สิ้นพระชนม์

สิ้นชีพิตักษัย

ถึงแก่อสัญกรรม



# การใช้กริยาราชศัพท์ที่ควรรู้

## เสียชีวิต



สวรรคต, เสด็จสวรรคต

ใช้สำหรับพระอิสริยยศกิตติมศักดิ์

พระบาทสมเด็จพระเจ้าอยู่หัว

สมเด็จพระบรมราชชนนีพันปีหลวง

สมเด็จพระบรมราชินี



# การใช้กริยาราชศัพท์ที่ควรรู้

## เสียชีวิต



### สิ้นพระชนม์

ใช้สำหรับพระอิสริยยศศักดิ์

สมเด็จพระกนิษฐาธิราชเจ้า

สมเด็จพระเจ้าฟ้า

พระองค์เจ้า

สมเด็จพระสังฆราช



# การใช้กริยาราชาคัพท์ที่ควรรู้

## เสียชีวิต



### สิ้นชีพิตักษัย

ใช้สำหรับพระอิสริยยศกดิ์

หม่อมเจ้า

### ถึงแก่อสัญกรรม

ใช้สำหรับบุคคลสำคัญของประเทศ



# กิจกรรม

## การใช้กริยาราชาคัพท์





# รูปแบบกิจกรรม

๑. นักเรียนจับคู่ ๒ คน
๒. นักเรียนแต่ละคู่ร่วมกันทำใบงานที่ ๑๔  
เรื่อง กษัตริย์ราชศัพท์





ใบงานที่ ๑๔ เรื่อง กริยาราชศัพท์  
 หน่วยการเรียนรู้ที่ ๒ เรื่อง เพลินพาที่ขี่ประเด็น  
 รายวิชา ภาษาไทย รหัสวิชา ท๒๒๑๐๒ ภาคเรียนที่ ๒ ชั้นมัธยมศึกษาปีที่ ๒



คำชี้แจง ให้นักเรียนอ่านข้อความจำนวน ๕ ข้อความ เพื่อแก้ไขกริยาราชศัพท์นั้นให้ถูกต้องตาม พระอิสริยยศศักดิ์

๑. ข่าวในพระราชสำนัก พระบรมมหาราชวัง วันพุธ ที่ ๑๔ กันยายน พุทธศักราช ๒๕๖๕

สมเด็จพระเจ้าน้องนางเธอ เจ้าฟ้าจุฬาภรณวลัยลักษณ์ อัครราชกุมารี กรมพระศรีสวางควัฒน วรขัตติยราชนารี  
 ๑) ออกไป ณ อาคารเฉลิมพระเกียรติ ๘๐ พรรษา บรมราชินีนาถ คณะสัตวแพทยศาสตร์ มหาวิทยาลัยเกษตรศาสตร์  
 บางเขน เขตจตุจักร กรุงเทพมหานคร ๒) เป็นประธาน การประชุมกรรมการบริหารสถาบันวิจัยจุฬาภรณ์ ครั้งที่ ๒/๒๕๖๕  
 ผ่านระบบอิเล็กทรอนิกส์ (ออนไลน์)

๑)..... ๒).....

๒. ข่าวในพระราชสำนัก พระบรมมหาราชวัง วันพุธ ที่ ๑๔ กันยายน พุทธศักราช ๒๕๖๕

พระบาทสมเด็จพระเจ้าอยู่หัว และสมเด็จพระนางเจ้า ฯ พระบรมราชินี เสด็จออก ณ พระที่นั่งอัมพรสถาน  
 พระราชวังดุสิตพระราชทานพระบรมราชวโรกาสให้ นางสุจิตรา พุโร (Ms. Suchitra Durai) เอกอัครราชทูตสาธารณรัฐ  
 อินเดียประจำประเทศไทย ซึ่งได้รับพระราชทาน พระบรมราชวโรกาสให้เข้าเฝ้าทูลละอองธุลีพระบาท ๓) มอบอักษรสาส์น  
ตราตั้ง เมื่อวันที่ ๗ พฤษภาคม ๒๕๖๒ เฝ้าทูลละอองธุลีพระบาท ๔) กราบลา ในโอกาสที่จะพ้นจากหน้าที่

๓)..... ๔).....

๓. ข่าวในพระราชสำนัก พระบรมมหาราชวัง วันอังคาร ๒ สิงหาคม พุทธศักราช ๒๕๖๕

พระบาทสมเด็จพระเจ้าอยู่หัว และสมเด็จพระนางเจ้า ฯ พระบรมราชินี พระราชทานพระบรมราชวโรกาสให้  
 นายธนินท์ เจียรวนนท์ ประธานอาวุโส บริษัท เครือเจริญโภคภัณฑ์ จำกัด และคณะ เฝ้าทูลละอองธุลีพระบาท  
 ๕) มอบเครื่องจักร ในกระบวนการผลิตของโรงเนยแข็ง และโรงไอศกรีม สวนจิตรลดา เนื่องในโอกาสวันเฉลิม  
 พระชนมพรรษา วันที่ ๒๘ กรกฎาคม ๒๕๖๕

๕).....



# กิจกรรม

## ใบงานที่ ๑๔

# เรื่อง กริยาราชศัพท์



(สามารถดาวน์โหลดได้ที่ [www.dltv.ac.th](http://www.dltv.ac.th))



๔. ข่าวในพระราชสำนัก พระบรมมหาราชวัง วันพฤหัสบดี ที่ ๑๖ มิถุนายน พุทธศักราช ๒๕๖๕

นายสมพงษ์ นครศรี ประธานกรรมการมูลนิธิคุณากร ในพระราชูปถัมภ์สมเด็จพระเทพรัตนราชสุดาฯ สยามบรมราชกุมารี นำคณะกรรมการและที่ปรึกษามูลนิธิฯ เฝ้าทูลละอองพระบาท ถวายพระพรชัยมงคล และ ๖) มอบเงิน โดย ๗) ทำบุญ ตามพระราชอัธยาศัย เนื่องในโอกาส วันคล้าย ๘) วันเกิด วันที่ ๒ เมษายน ๒๕๖๕

๖)..... ๗).....

๘).....

๕. ข่าวในพระราชสำนัก พระบรมมหาราชวัง วันอังคาร ที่ ๑๘ มกราคม พุทธศักราช ๒๕๖๕

สมเด็จพระกนิษฐาธิราชเจ้า กรมสมเด็จพระเทพรัตนราชสุดาฯ สยามบรมราชกุมารี ๙) เดินทางโดยรถยนต์ พระที่นั่ง จากเรือนรับรองที่ประทับคลองหอยโข่ง อำเภอลำลูกกา จังหวัดสิงห์บุรี ไปเปิดอาคาร “สิริชีวาทร์” ณ ศูนย์ส่งเสริมสุขภาพคนพิการอำเภอหนองเสือ อำเภอรังสิต กรุงเทพมหานคร จังหวัดสิงห์บุรี

๙)..... ๑๐).....



ชื่อ..... ชั้น..... เลขที่.....

ชื่อ..... ชั้น..... เลขที่.....



# กิจกรรม

## ใบงานที่ ๑๔

## เรื่อง กริยาราชศัพท์



(สามารถดาวน์โหลดได้ที่ [www.dltv.ac.th](http://www.dltv.ac.th))



# กิจกรรมนำเสนอ

## การใช้กริยาราชศัพท์





# ศึกษาเรียนรู้

เรื่อง

กษัตริย์ราชวงศ์



# สรุปความรู้

คำกริยา เป็นคำที่แสดงอาการหรือการกระทำของบุคคลหรือสิ่งใดสิ่งหนึ่ง เช่น เกิด รับประทาน นอน เขียน เดิน เล่น หัวเราะ ร้องไห้ ทักทาย คิด ฯลฯ

โดยปกติแล้ว เราไม่สามารถใช้คำกริยาพื้นฐานเหล่านี้กับพระมหากษัตริย์และพระบรมวงศานุวงศ์ได้



# สรุปความรู้

ในการเรียบเรียงประโยคหรือข้อความ จำเป็นจะต้องเปลี่ยนคำกริยาทั่วไปดังกล่าวให้เป็นคำกริยาราชาคัพท์เสียก่อน ซึ่งผู้เรียนจำเป็นต้องมีความรู้ด้านการสร้างคำกริยาราชาคัพท์เพื่อที่จะนำไปใช้ได้อย่างถูกต้อง





บทเรียนครั้งต่อไป

เรื่อง

เลิศลักษณ์คัพพัธราช (๕)





## สิ่งที่ต้องเตรียม

๑. หนังสือเรียนหลักภาษาและการใช้ภาษา ม.๒
๒. ใบความรู้ เรื่อง สรรพนามราชาศัพท์
๓. ใบงานที่ ๑๕ เรื่อง สรรพนามราชาศัพท์
๔. กระดาษ ปากกาสี



(สามารถดาวน์โหลดได้ที่ [www.dltv.ac.th](http://www.dltv.ac.th))

