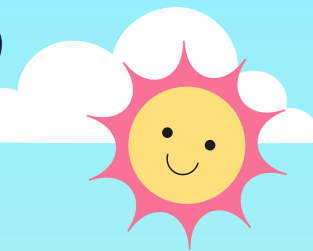


กิจกรรมเสริมประสบการณ์





กิจกรรมเสริมประสบการณ์

หน่วยการเรียนรู้ที่ ๓๐ : โลกสวยด้วยสีส้ม

เรื่อง การทำหวานเย็นจากสีธรรมชาติ

ชั้นอนุบาลปีที่ ๓

ให้เด็กแบ่งกลุ่มตามความ
เหมาะสม โดยให้แต่ละกลุ่ม
ทำหวานเย็นตามขั้นตอนที่ครูได้สาธิต

