

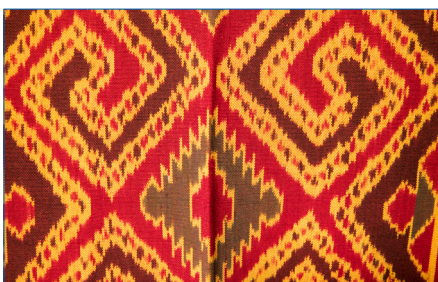
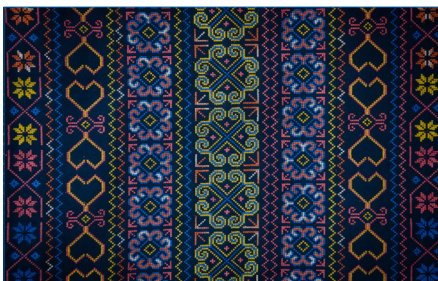
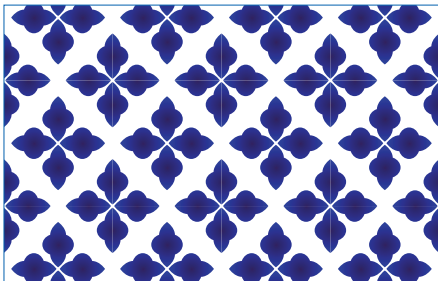


ใบกิจกรรม 2 : ผ้าไทยลายสวยด้วยการแปลง

ชื่อ-สกุล	ชั้น ม.2/	เลขที่
ชื่อ-สกุล	ชั้น ม.2/	เลขที่
ชื่อ-สกุล	ชั้น ม.2/	เลขที่
ชื่อ-สกุล	ชั้น ม.2/	เลขที่

คำชี้แจง ให้นักเรียนออกแบบลายผ้าไทยที่สามารถอธิบายการสร้างลายผ้าโดยอาศัยการแปลงทางเรขาคณิต โดยระบายสีลงในช่องตารางสร้างเป็นผ้าไทยลายสวย

ตัวอย่างของลวดลายผ้าที่อธิบายได้ด้วยการแปลงทางเรขาคณิต



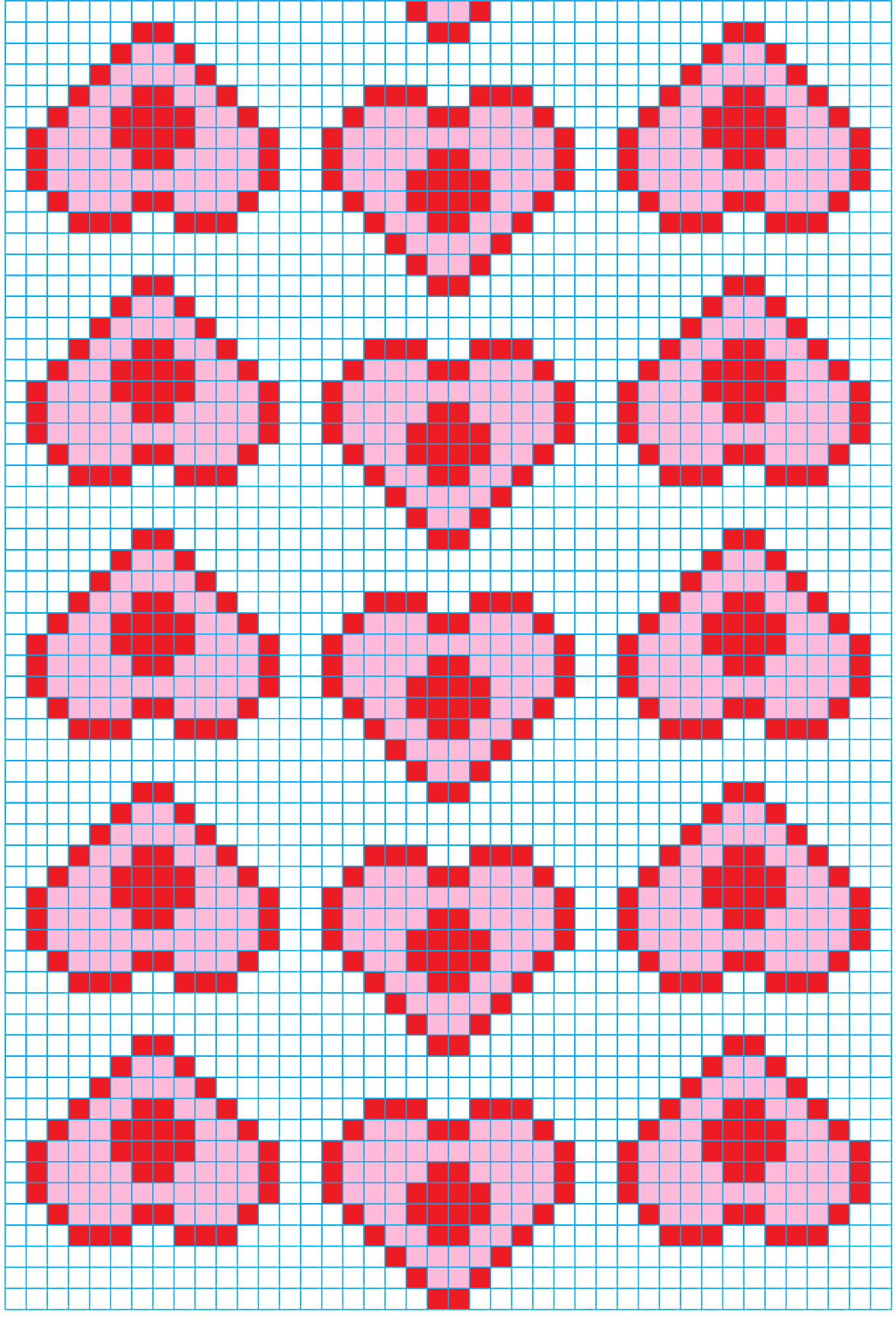
$(a^m)^n$

 π  $=$ 

$A^2 - B^2$



ตัวอย่างผ้าไทยลายสวย : ลายหัวใจกาชาด



ตารางสำหรับออกแบบผ้าไทยลายสวย

ลาย.....

