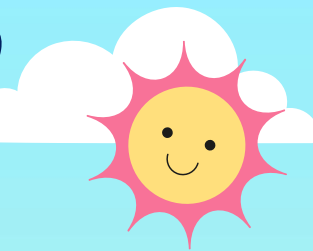


กิจกรรมเสริมประสบการณ์

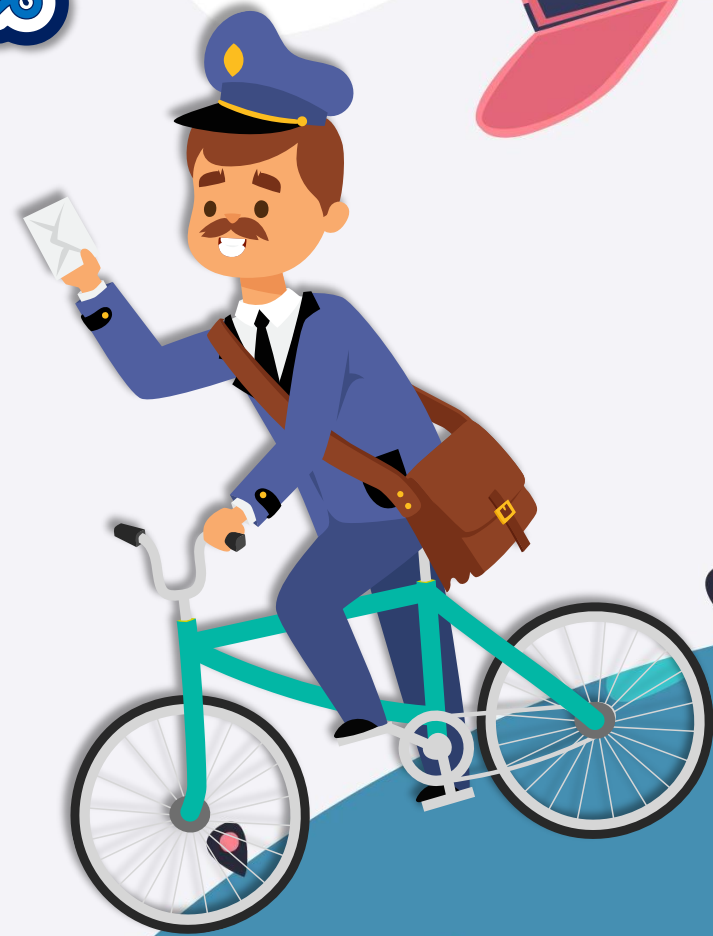


กิจกรรมเสริมประสบการณ์

หน่วยการเรียนรู้ที่ ๒๖ : เทคโนโลยีและการสื่อสาร

เรื่อง **หน้าที่ของบุรุษไปรษณีย์**

ชั้นอนุบาลปีที่ ๓





ให้เด็กแบ่งกลุ่มตามความเหมาะสม และให้
แต่ละคนแนะนำจุดหมายที่ตนเองนำมา
สังเกตลักษณะของจุดหมายว่าเป็นอย่างไร
มีอะไรเหมือนหรือแตกต่างกันบ้าง

