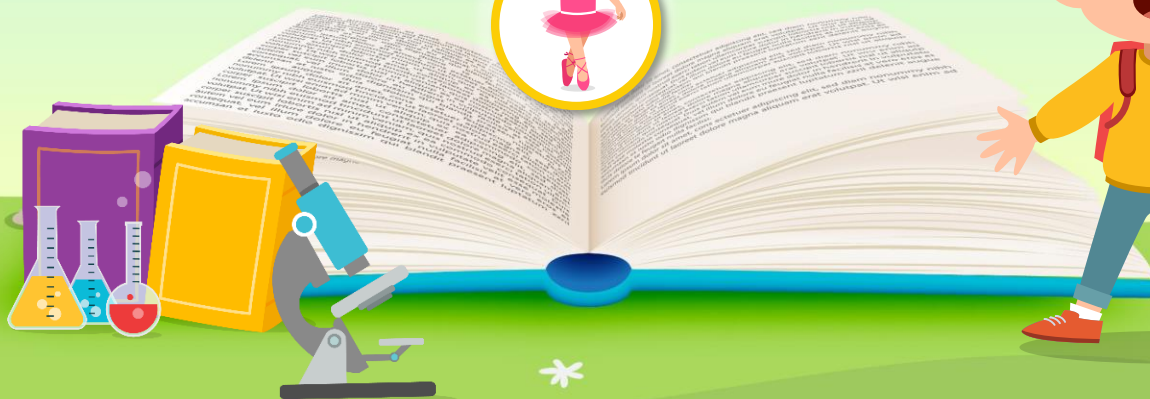
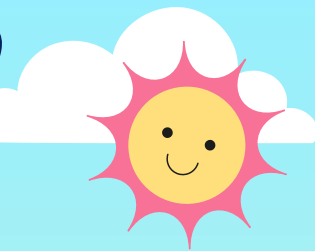


กิจกรรมเสริมประสบการณ์





กิจกรรมเสริมประสบการณ์

หน่วยการเรียนรู้ที่ ๒๒ : กลางวัน กลางคืน



เรื่อง ประเพณีและกิจกรรมในเวลา **กลางวัน** กลางคืน

ชั้นอนุบาลปีที่ ๓















- ให้เด็ก ๆ แบ่งกลุ่มเด็กตามความเหมาะสม
- จากนั้นแจกบัตรภาพให้เด็กแต่ละกลุ่มโดยให้สังเกตว่าบัตรภาพที่กลุ่มตนเองได้นั้นคือบัตรภาพอะไร เป็นประเพณีหรือกิจกรรมกลางวัน - กลางคืน
- ให้แต่ละกลุ่มออกมานำเสนอบัตรภาพที่กลุ่มตนเองได้รับและนำไปติดที่ตารางจำแนกให้ถูกต้อง

