

# รายวิชา ภาษาไทย

รหัสวิชา ท๑๑๑๐๑

ชั้นประถมศึกษาปีที่ ๑

เรื่อง อักษรกลางที่มี ง ม ย ว สะกด

ครูผู้สอน ครูอุมาพร กิ่งแฮ

ครูพัฒนิตา แก้วกระจาย



อักษรกลางที่มี

ง ม ย ว สะกด



# จุดประสงค์การเรียนรู้

๑. อธิบายการอ่านและการเขียนคำที่มีพยัญชนะต้นเป็นอักษรกลางมี ง ม ย ว สะกด ได้
๒. อ่านและเขียนคำที่มีพยัญชนะต้นเป็นอักษรกลางมี ง ม ย ว สะกด ได้
๓. มีมารยาทการอ่านและการเขียน



มาดูคำศัพท์กัน



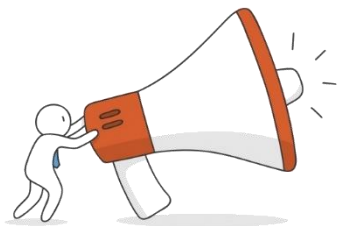
กึ่ง

บัว

คม

จิว

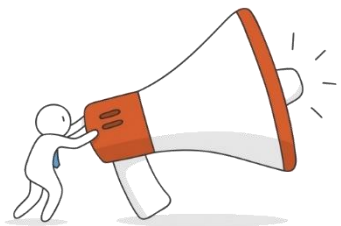




# คำถามชวนคิด

พยัญชนะต้นของคำอยู่ในหมู่อักษรใด





# คำถามชวนคิด

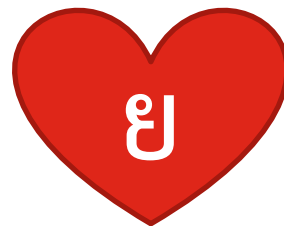
คำที่นักเรียนอ่านมีตัวสะกดใดบ้าง



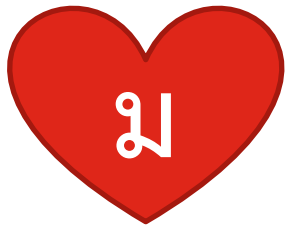
กึ่ง



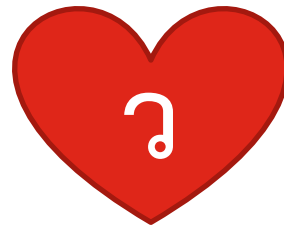
บัว



คม



จิว





# อักษรกลาง

มี ๑ ตัว





ไก่

ก

จิก

จ

เต้ก

ด

ตาย

ต

เฎ็ก

ฎ

ฎาย

ฎ

บน

บ

ปาก

ป

โอง

อ

# คำอักษรกลางที่มี ง เป็นตัวสะกด

กึ่ง

ดอง

กระโปรง

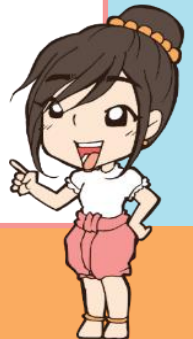


# คำอักษรกลางที่มี ม เป็นตัวสะกด

จาม

ดม

แก้ม



# คำอักษรกลางที่มี ย เป็นตัวสะกด

กาย

ตาย

จ่าย

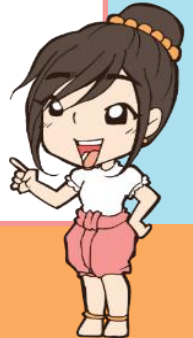


# คำอักษรกลางที่มี ว เป็นตัวสะกด

กาว

ดาว

อ่าว



# กิจกรรม

เขียนคำมีพยัญชนะต้นเป็น

อักษรกลางมี ง ม ย และ ว สะกด



# คำชี้แจง



ให้นักเรียนจับคู่คิดคำที่มีพยัญชนะต้นเป็นอักษรกลาง  
มี ง ม ย และ ว เป็นตัวสะกดคู่ไหนเขียนได้มากที่สุด  
จะเป็นผู้ชนะ





ใบงานที่ ๒ เรื่อง เขียนคำที่มีพยัญชนะต้นเป็นอักษรกลางมี ง ม ย ว สะกด  
หน่วยการเรียนรู้ที่ ๑๙ เรื่อง อ่านเขียน ประเทืองปัญญา  
แผนการจัดการเรียนรู้ที่ ๒ เรื่อง อักษรกลางที่มี ง ม ย ว สะกด  
รายวิชาภาษาไทย รหัส ท ๑๑๑๐๑ ภาคเรียนที่ ๑ ชั้นประถมศึกษาปีที่ ๑

คำชี้แจง เขียนคำที่มีพยัญชนะต้นเป็นอักษรกลางมี ง ม ย ว สะกด


พยัญชนะอักษรกลาง มี ง ม ย ว

ง	ม	ย	ว

ชื่อ ..... สกุล ..... ชั้น ..... เลขที่ .....

## ใบงานที่ ๒

เรื่อง เขียนคำที่มีพยัญชนะต้นเป็นอักษรกลาง  
มี ง ม ย ว สะกด

 (สามารถดาวน์โหลดได้ที่ [www.dltv.ac.th](http://www.dltv.ac.th))



# นักเรียนปฏิบัติกิจกรรม

## คำชี้แจงกิจกรรมนักเรียน

- นักเรียนทำใบงานที่ ๒ เรื่อง เขียนคำที่มีพยัญชนะต้นเป็นอักษรกลางมี ง ม ย ว สะกด
- นักเรียนออกมานำเสนอผลงานหน้าชั้นเรียน

## คำชี้แจงบทบาทครูปลายทาง

- ครูปลายทางชี้แจงเพิ่มเติมช่วยเหลือนักเรียนเป็นรายบุคคลระหว่างปฏิบัติ
- ประเมินกิจกรรมการทำใบงานของนักเรียนที่นำมาส่งครู



เฉลย

ใบงานที่ ๒

พยัญชนะอักษรกลาง มี ง ม ย ว

ง

ม

ย

ว

ก้าง

ดม

กาย

ติว

ข้าง

จาม

จ่าย

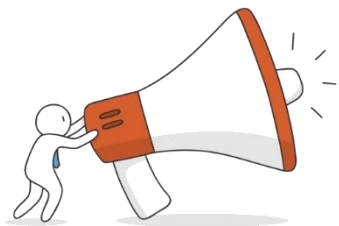
กาว

จริง

ก้าม

บาย

บ่าว



# คำถามชวนคิด

นักเรียนลองยกตัวอย่างคำที่มีพยัญชนะต้น  
เป็นอักษรกลางมี ง ม ย ว สะกด อย่างละ ๑ คำ



# สรุปบทเรียน



การอ่านและสะกดคำที่พยัญชนะต้นเป็นอักษรกลาง  
มีแม่กง กม เกย เกอว เป็นตัวสะกด สามารถพัฒนา  
ความรู้ด้านการอ่านและการเขียนได้ถูกต้อง





บทเรียนครั้งต่อไป

เรื่อง

ชวนรู้ เรื่องประโยชน์





## สิ่งที่ต้องเตรียม

๑. ใบงานที่ ๓ เรื่อง เรียงคำเป็นประโยค
๒. งานกระดาษ

( สามารถดาวน์โหลดได้ที่ [www.dltv.ac.th](http://www.dltv.ac.th) )

