

รายวิชา คณิตศาสตร์ รหัสวิชา ค14101

ชั้นประถมศึกษาปีที่ 4

เรื่อง การบวกทศนิยมไม่เกิน 3 ตำแหน่ง

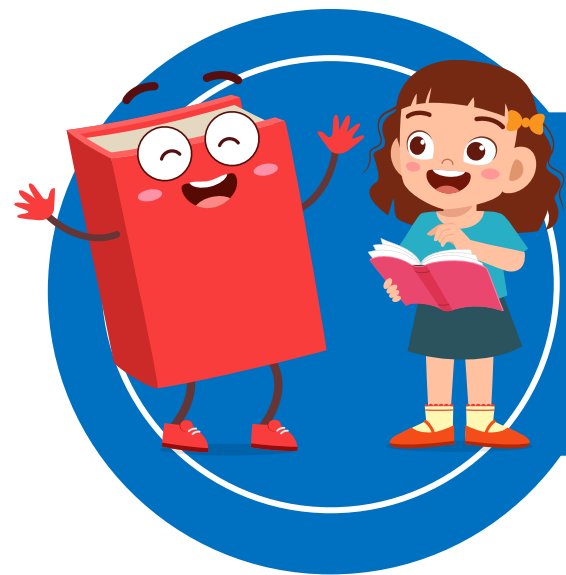
ครูผู้สอน ครูสุภัทสร อินทร์แสง

ครูแพรวนภา ปันฉิม



การบวกทศนิยม
ไม่เกิน 3 ตำแหน่ง





จุดประสงค์การเรียนรู้

หาผลบวกทศนิยม

ไม่เกิน 3 ตำแหน่งได้

$$2.37 + 0.52 = \square$$

$$\begin{array}{r} 2.37 \\ + 0.52 \\ \hline 2.89 \end{array}$$



$$8.71 + 4.58 = \square$$

$$\begin{array}{r} 1 \\ 8.71 \\ + \\ \hline 4.58 \end{array}$$

$$\hline \hline 13.29$$



$$1) \quad 2.745 + 4.023 = \square$$

วิธีทำ

$$\begin{array}{r} 2.745 \\ + 4.023 \\ \hline 6.768 \end{array}$$

ตอบ ๖.๗๖๘



$$2) \quad 7.938 + 5.413 = \square$$

วิธีทำ

$$\begin{array}{r} 1 1 \\ 7.938 \\ + 5.413 \\ \hline 13.351 \end{array}$$

ตอบ ๑๓.๓๕๑



$$3) \quad 0.46 + 1.745 = \square$$

วิธีทำ

$$\begin{array}{r} \overset{1}{.} 46 \overset{1}{0} \\ + \underline{1.745} \\ \hline \underline{2.205} \end{array}$$

ตอบ ๒.๒๐๕



การบวกทศนิยมไม่เกิน 3 ตำแหน่ง

ใช้หลักการเดียวกันกับการบวกจำนวนนับ โดยนำ
จำนวนในหลักเดียวกันมาบวกกัน และบวกจำนวน
ในหลักขวาสุดก่อน ถ้าผลบวกครบสิบหรือมากกว่า
สิบให้ทดในหลักถัดไปทางซ้าย



แสดงวิธีทำต่อไปนี่



$$1) \quad 4.15 + 5.972 = \square$$

วิธีทำ

$$\begin{array}{r} 1 1 \\ 4.150 \\ + 5.972 \\ \hline 10.122 \end{array}$$

ตอบ ๑๐.๑๒๒



$$2) \quad 14.563 + 7.821 = \square$$

วิธีทำ

$$\begin{array}{r} \overset{1}{1} \overset{1}{4} . 5 6 3 \\ + \quad 7 . 8 2 1 \\ \hline \underline{\underline{22.384}} \end{array}$$

ตอบ ๒๒.๓๘๔



แบบฝึกหัด 4.8

1. แสดงวิธีทำ

1) $72.8 + 12.93 = \square$

วิธีทำ

ตอบ

2) $3.672 + 0.54 = \square$

วิธีทำ

ตอบ

3) $1.28 + 4.375 = \square$

วิธีทำ

ตอบ

แบบฝึกหัดที่ 4.8

ข้อ 2



1. แสดงวิธีทำ

$$2) \quad 3.672 + 0.54 = \square$$

วิธีทำ

.....

.....

.....

ตอบ

.....

$$2) \quad 3.672 + 0.54 = \square$$

วิธีทำ

$$\begin{array}{r} 1 1 \\ 3.672 \\ + 0.540 \\ \hline 4.212 \end{array}$$

ตอบ ๔.๒๑๒



คำถามชวนคิด



การบวกทศนิยมไม่เกิน 3 ตำแหน่ง
ให้นำจำนวนที่อยู่ในหลักเดียวกันมาบวกกัน
และควรบวกจำนวนในหลักใดก่อน
(ควรบวกจำนวนในหลักขวาสุดก่อน)

คำถามชวนคิด



ถ้าผลบวกทศนิยมครบสิบหรือมากกว่าสิบ
ต้องทำอย่างไร

(ถ้าผลบวกครบสิบหรือมากกว่าสิบ
ให้ทด 1 สิบ ในหลักถัดไปทางซ้าย)

คำถามชวนคิด



ถ้าทัศนียมมีตำแหน่งไม่เท่ากัน
ต้องทำอะไร

(ทำทัศนียมให้มีจำนวนตำแหน่ง
เท่ากันด้วยการเติมศูนย์ต่อท้าย)



สรุปบทเรียน

การบวกทศนิยม ใช้หลักการเดียวกันกับการบวกจำนวนนับ โดยนำจำนวนในหลักเดียวกันมาบวกกัน และบวกจำนวนในหลักขวาสุดก่อน ถ้าผลบวกครบสิบหรือมากกว่าสิบ ให้ทดในหลักถัดไปทางซ้ายมือ

แบบฝึกหัด 4.8

1. แสดงวิธีทำ

1) $72.8 + 12.93 = \square$

วิธีทำ

ตอบ

2) $3.672 + 0.54 = \square$

วิธีทำ

ตอบ

3) $1.28 + 4.375 = \square$

วิธีทำ

ตอบ

แบบฝึกหัดที่ 4.8

ข้อ 1,3



ใบงาน เรื่อง การบวกทศนิยมไม่เกิน 3 ตำแหน่ง

สามารถดาวน์โหลดใบงานได้ที่ www.dltv.ac.th



คำชี้แจงบทบาทครูปลายทาง

1. แจกแบบฝึกหัด 4.8 ให้นักเรียน
2. ครูอธิบายคำชี้แจงแต่ละข้อ
3. ครูตรวจสอบความถูกต้องและให้ความช่วยเหลือตามความเหมาะสม



คำชี้แจงกิจกรรมนักเรียน

1. ให้นักเรียนทำแบบฝึกหัด 4.8

1. แสดงวิธีทำ

1) $72.8 + 12.93 = \square$

วิธีทำ

.....

.....

.....

ตอบ

.....

1. แสดงวิธีทำ

3) $1.28 + 4.375 =$

วิธีทำ

.....

.....

.....

ตอบ

.....



บทเรียนครั้งต่อไป

เรื่อง การลบทศนิยมไม่เกิน 3 ตำแหน่ง
ที่ไม่มีการกระจาย

สามารถดาวน์โหลดได้ที่ www.dltv.ac.th

