

รายวิชา คณิตศาสตร์ รหัสวิชา ค14101

ชั้นประถมศึกษาปีที่ 4

เรื่อง

การสร้างรูปสี่เหลี่ยมผืนผ้า

ครูผู้สอน ครูแพรวนภา ปันฉิม

ครูสุภัทสร อินทร์แสง



การสร้างรูปสี่เหลี่ยมผืนผ้า



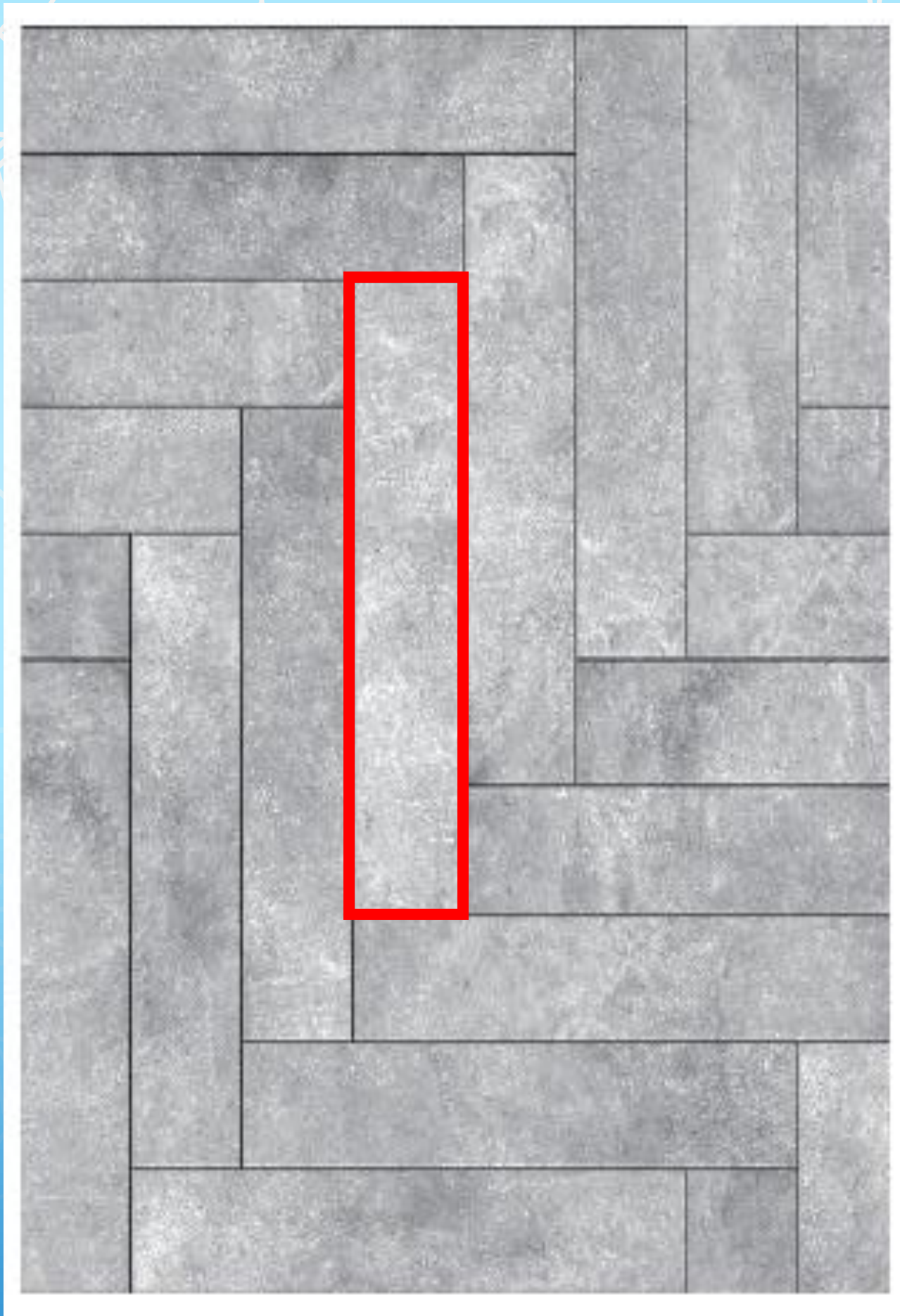
จุดประสงค์
การเรียนรู้



สร้างรูปสี่เหลี่ยมผืนผ้า
โดยอาจใช้ไม้ฉากหรือ
พรแทรกเตอร์ได้

$$= \frac{2}{\frac{2}{4}} + \sin^2$$

$$= \frac{2}{\frac{2}{4}} + \sin^2$$



รูปสี่เหลี่ยมผืนผ้า คือ

รูปสี่เหลี่ยมมุมฉาก

ที่มีด้านตรงข้ามยาวเท่ากัน 2 คู่

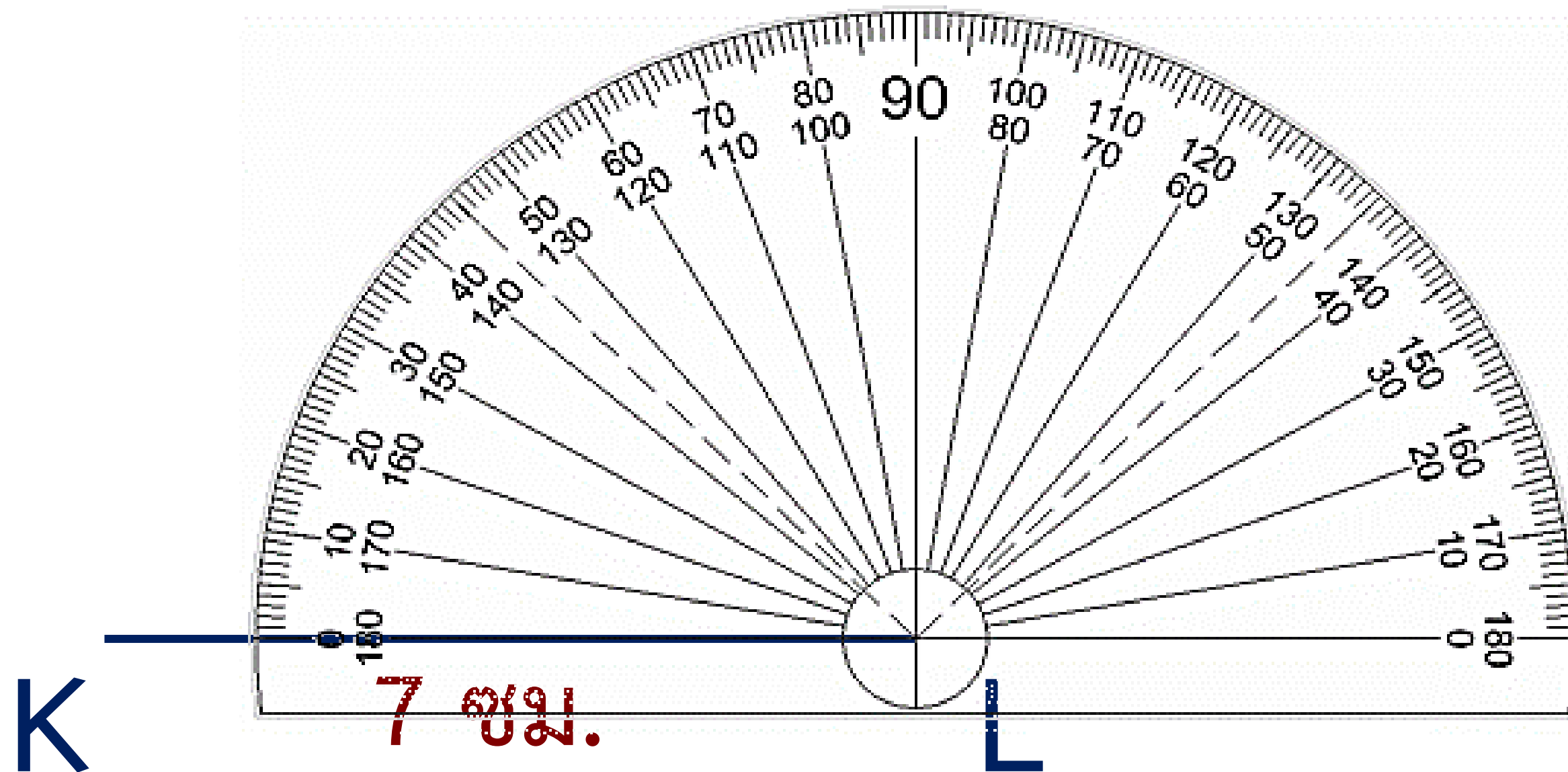
แต่ด้านที่อยู่ติดกันยาวไม่เท่ากัน



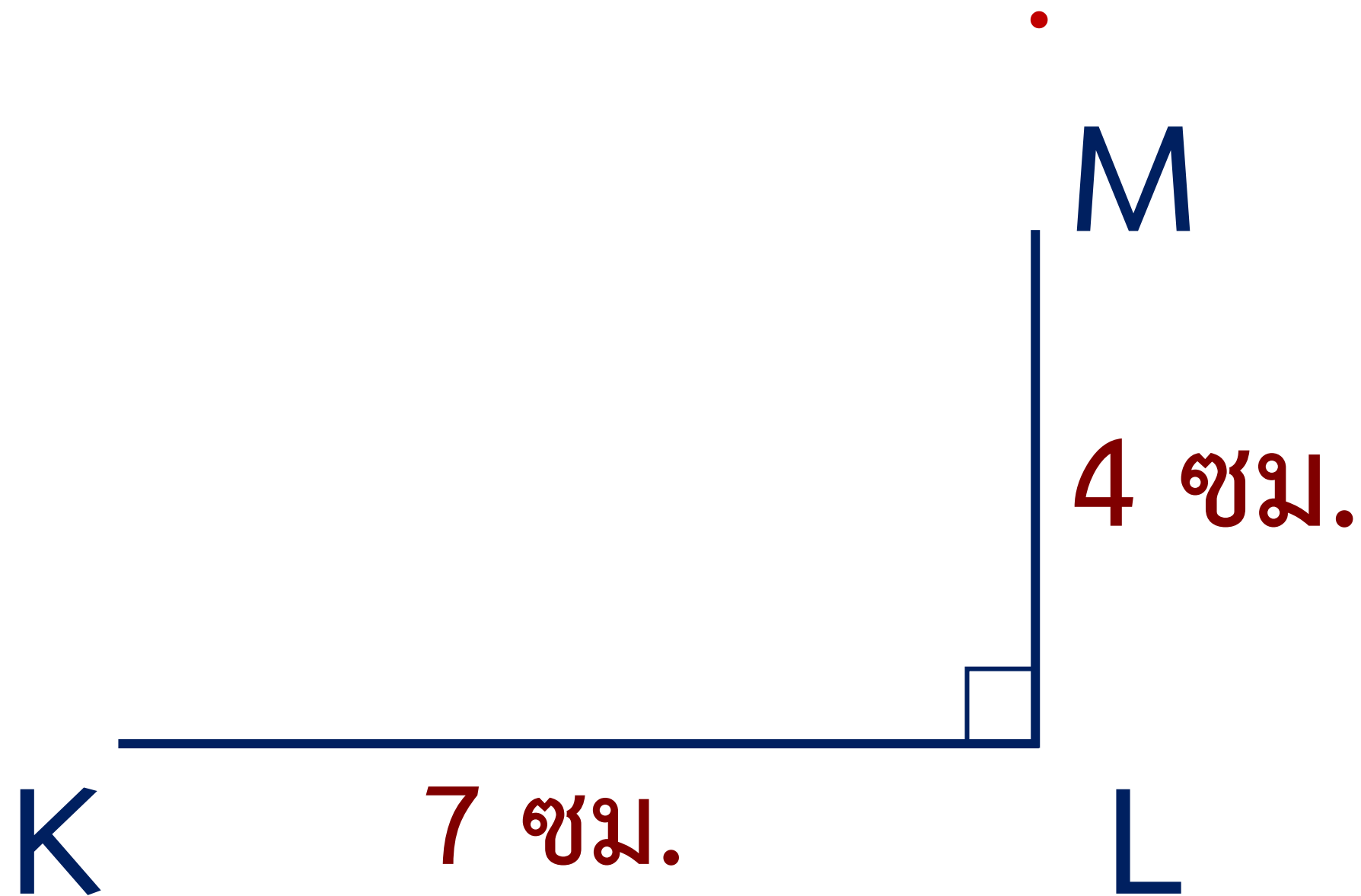
สร้างรูปสี่เหลี่ยมผืนผ้า KLMN ให้มีด้าน KL ยาว 7 เซนติเมตร
ด้าน LM ยาว 4 เซนติเมตร



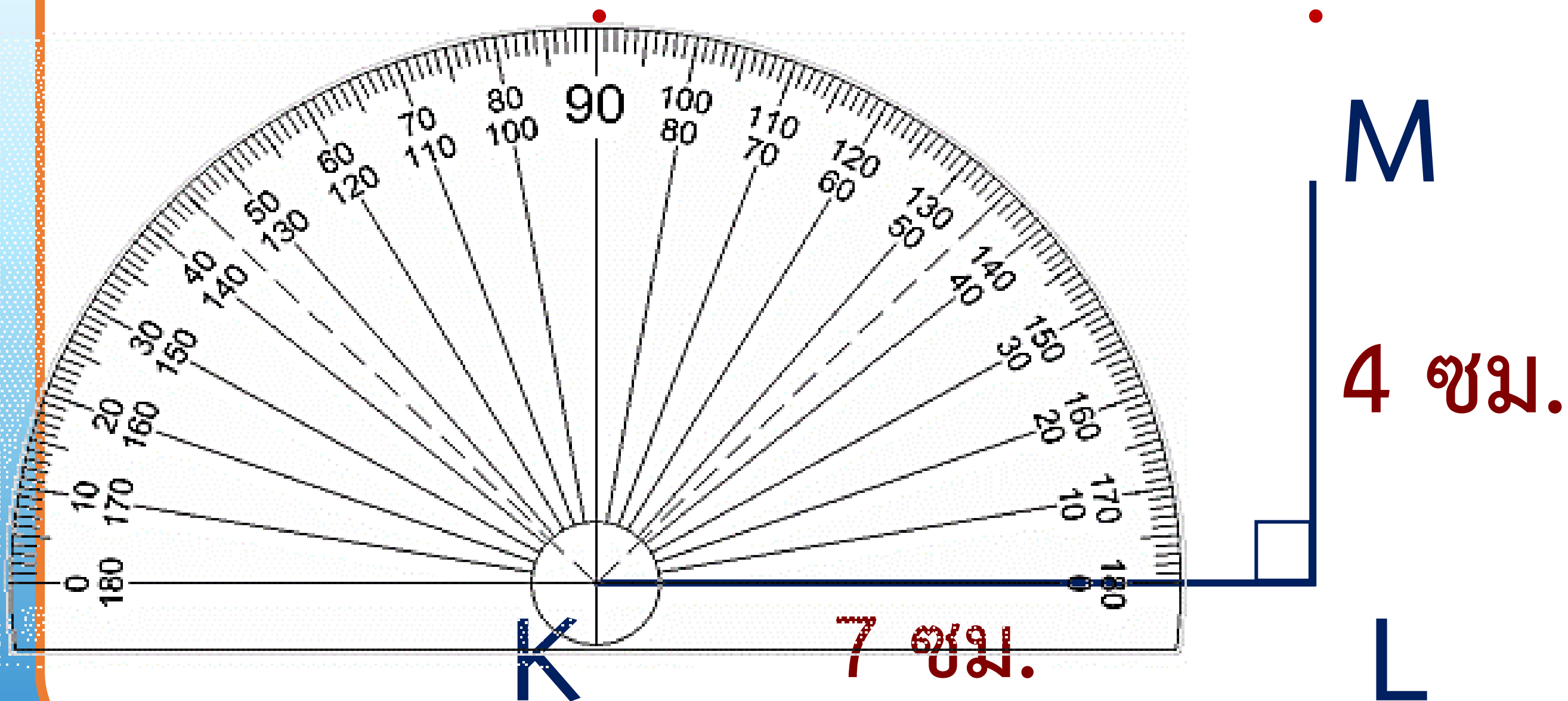
สร้างรูปสี่เหลี่ยมผืนผ้า KLMN ให้มีด้าน KL ยาว 7 เซนติเมตร
ด้าน LM ยาว 4 เซนติเมตร



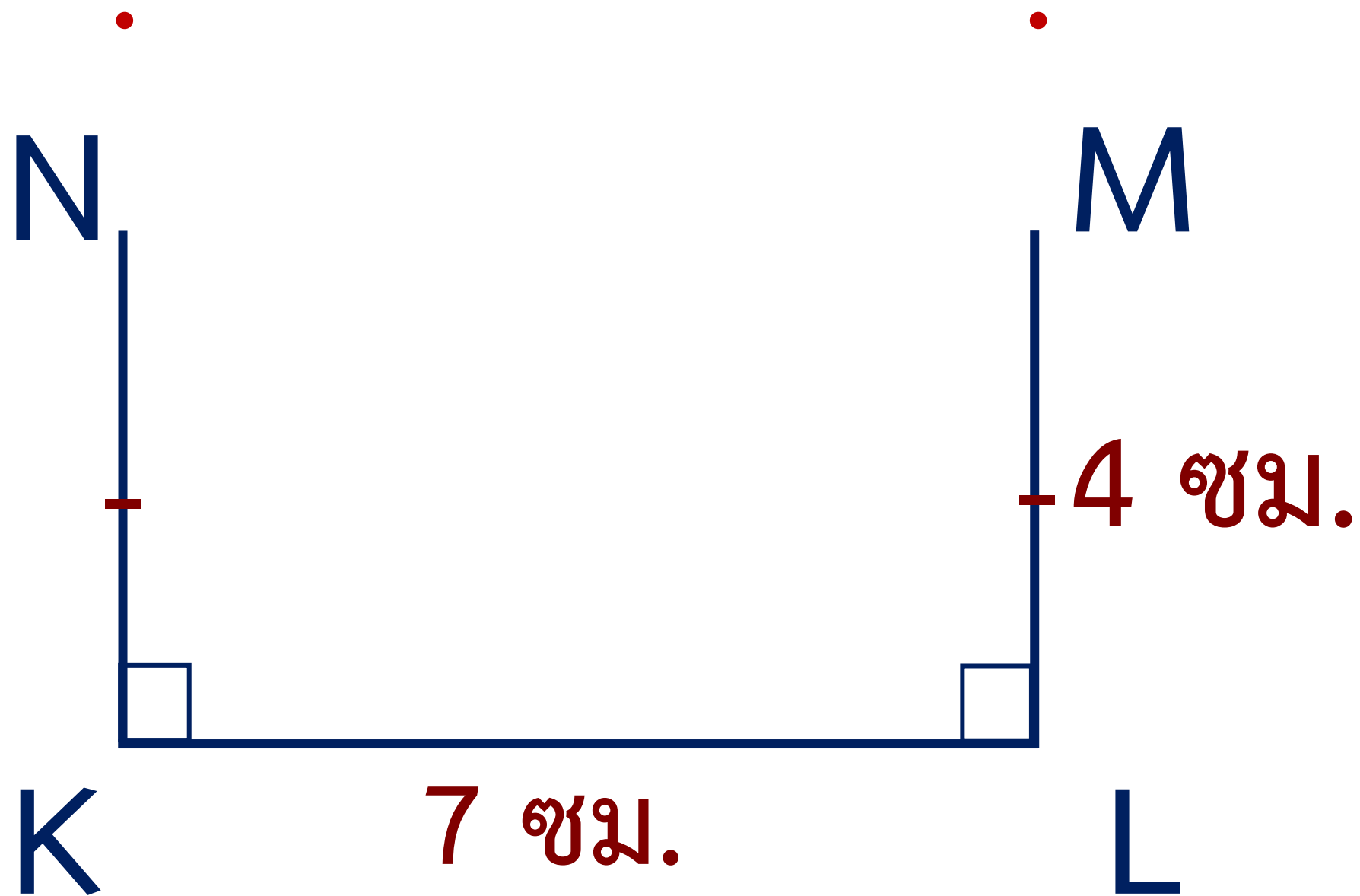
สร้างรูปสี่เหลี่ยมผืนผ้า KLMN ให้มีด้าน KL ยาว 7 เซนติเมตร
ด้าน LM ยาว 4 เซนติเมตร



สร้างรูปสี่เหลี่ยมผืนผ้า KLMN ให้มีด้าน KL ยาว 7 เซนติเมตร
ด้าน LM ยาว 4 เซนติเมตร

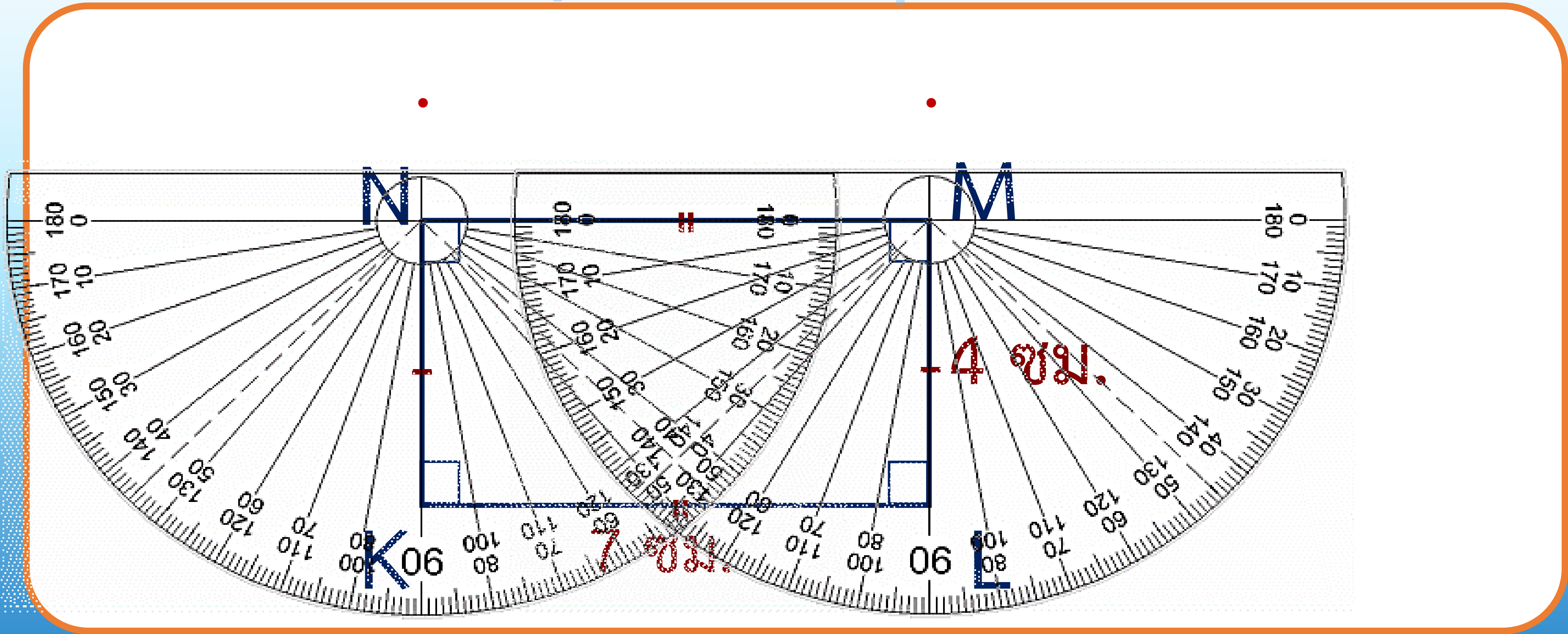


สร้างรูปสี่เหลี่ยมผืนผ้า KLMN ให้มีด้าน KL ยาว 7 เซนติเมตร
ด้าน LM ยาว 4 เซนติเมตร



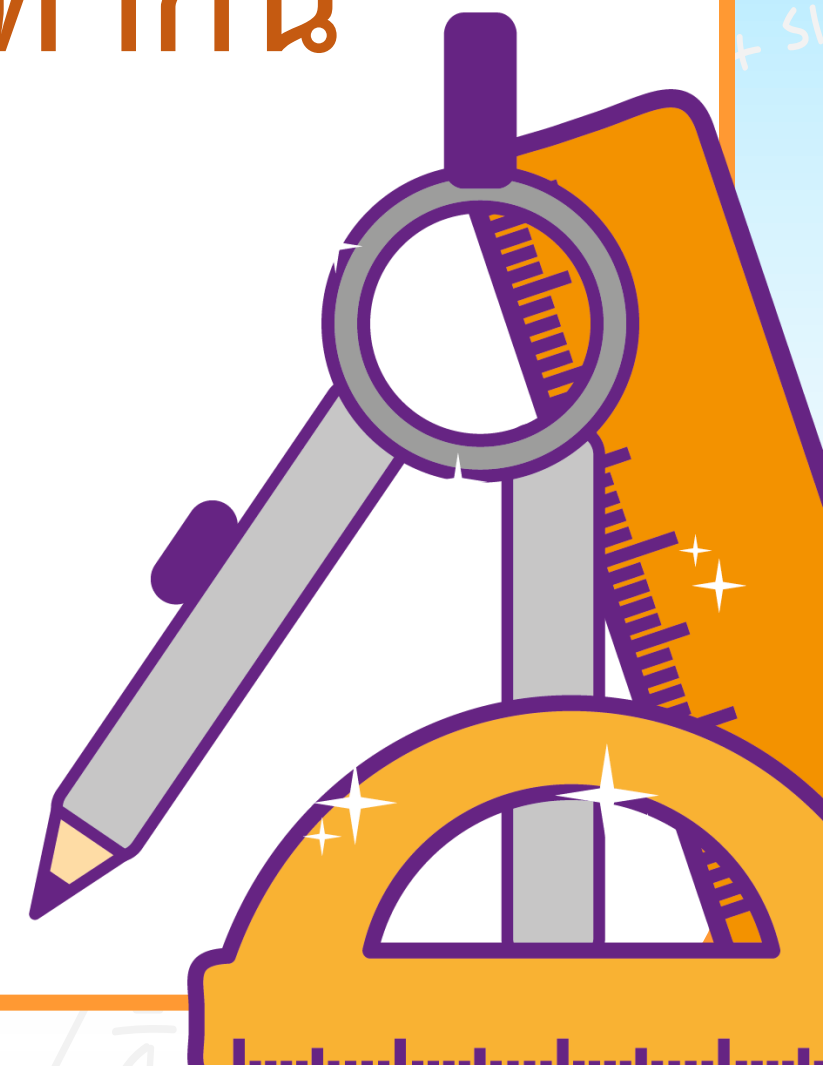
สร้างรูปสี่เหลี่ยมผืนผ้า KLMN ให้มีด้าน KL ยาว 7 เซนติเมตร

ด้าน LM ยาว 4 เซนติเมตร



การสร้างรูปสี่เหลี่ยมผืนผ้า

ต้องสร้างให้มุมทุกมุมเป็นมุมฉาก มีด้านตรงข้ามยาวเท่ากัน 2 คู่ โดยด้านที่อยู่ติดกันยาวไม่เท่ากัน โดยใช้พรแทรกเตอร์หรือไม้ฉาก เป็นเครื่องมือในการสร้างมุม

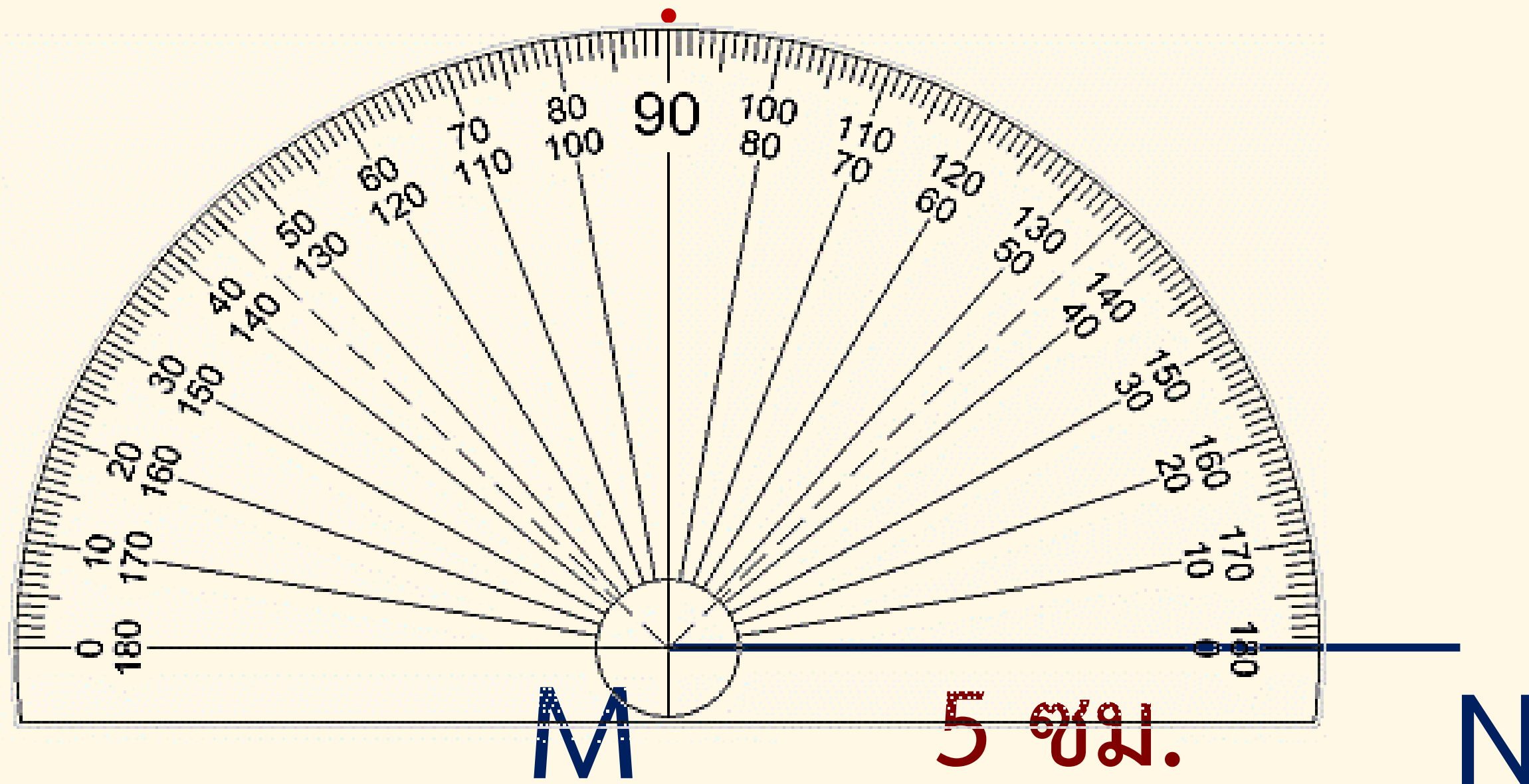


แบบฝึกหัด 5.13

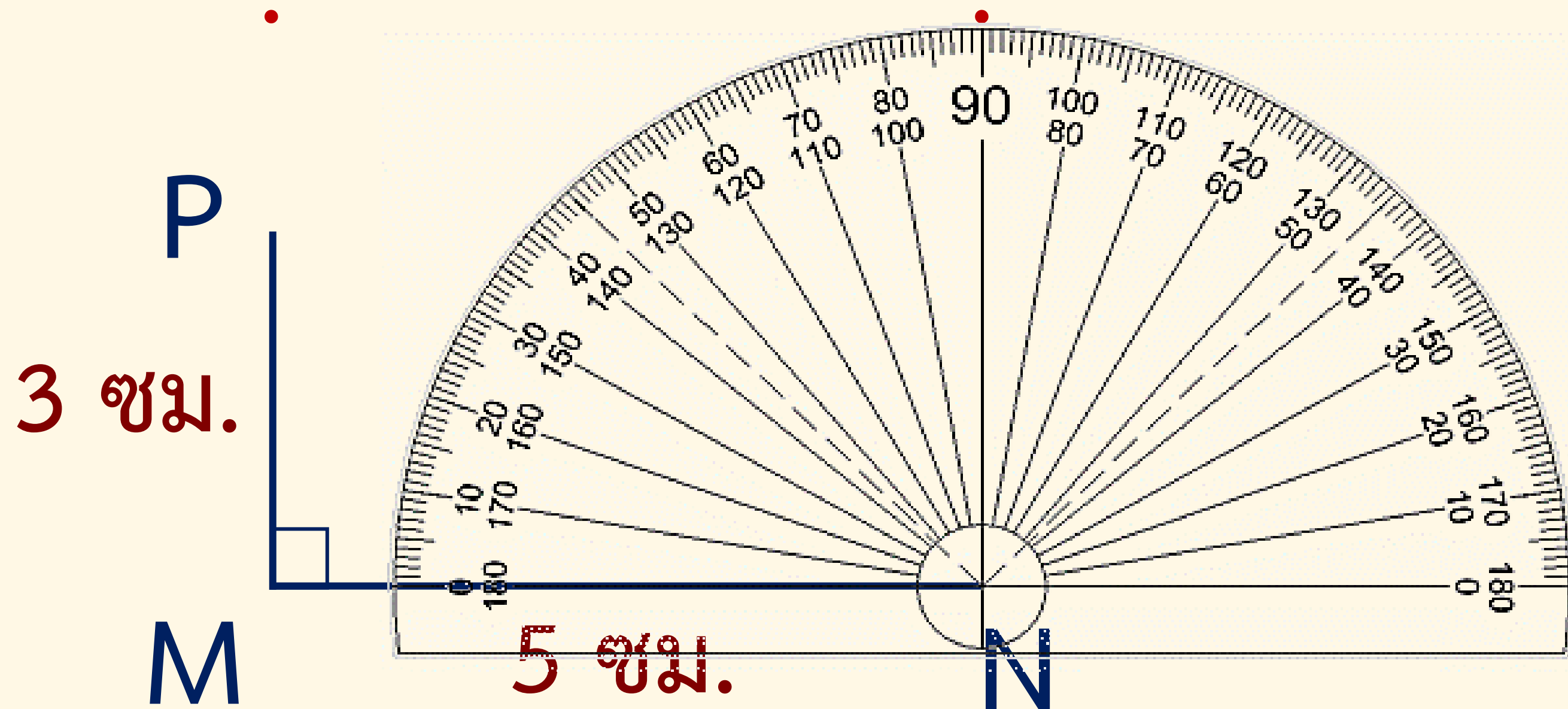
สร้างรูปสี่เหลี่ยมต่อไปนี้



2) รูปสี่เหลี่ยมมุมฉาก MNOP ให้มีด้าน MN ยาว 5 เซนติเมตร
ด้าน MP ยาว 3 เซนติเมตร พร้อมทั้งบอกชนิดของ
รูปสี่เหลี่ยมมุมฉาก



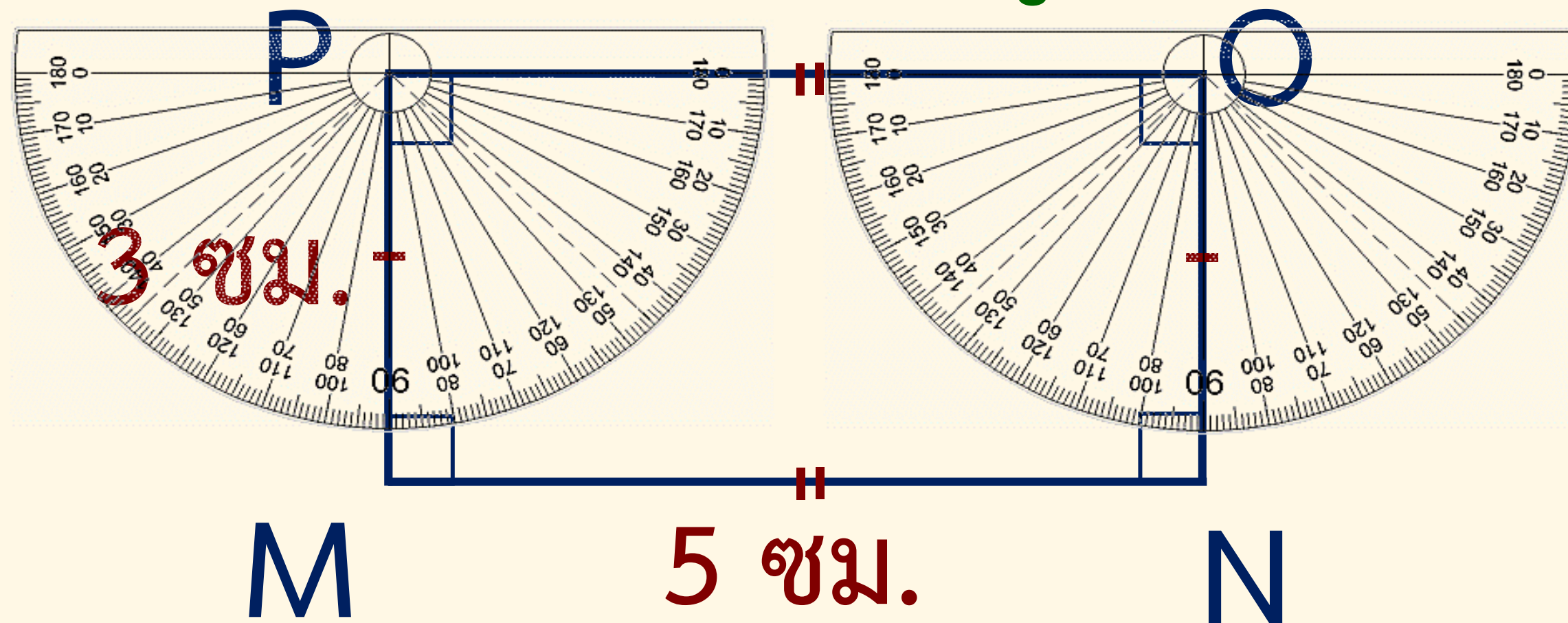
2) รูปสี่เหลี่ยมมุมฉาก MNOP ให้มีด้าน MN ยาว 5 เซนติเมตร
ด้าน MP ยาว 3 เซนติเมตร พร้อมทั้งบอกชนิดของ
รูปสี่เหลี่ยมมุมฉาก



2) รูปสี่เหลี่ยมมุมฉาก MNOP ให้มีด้าน MN ยาว 5 เซนติเมตร
ด้าน MP ยาว 3 เซนติเมตร พร้อมทั้งบอกชนิดของ
รูปสี่เหลี่ยมมุมฉาก



รูปสี่เหลี่ยม MNOP เป็นรูปสี่เหลี่ยมผืนผ้า



3) สร้างรูปสี่เหลี่ยมผืนผ้า กขคด ที่มีด้าน กข ยาว 5 เซนติเมตร
ด้าน กง ยาว 4 เซนติเมตร





คำถาม ชวนคิด



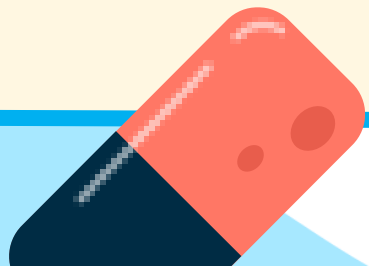
รูปสี่เหลี่ยมผืนผ้ามีลักษณะอย่างไร

(รูปสี่เหลี่ยมมุมฉากที่มีด้านตรงข้ามยาวเท่ากัน 2 คู่ แต่ด้านที่อยู่ติดกันยาวไม่เท่ากัน)

การสร้างรูปสี่เหลี่ยมผืนผ้าจะต้องสร้าง

อย่างไร

(สร้างให้มุมทุกมุมเป็นมุมฉากและมีด้านตรงข้ามยาวเท่ากัน 2 คู่ โดยด้านที่อยู่ติดกันยาวไม่เท่ากัน)



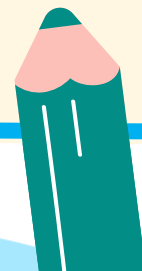
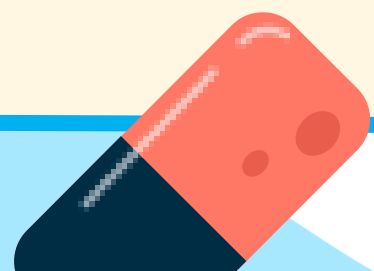


คำถาม
ชวนคิด



ด้านที่สั้นเราเรียกว่าด้านอะไร
(ด้านกว้าง)

ด้านที่ยาวเราเรียกว่าด้านอะไร
(ด้านยาว)



สรุปบทเรียน

การสร้างรูปสี่เหลี่ยมผืนผ้า

ต้องสร้างให้มุมทุกมุมเป็นมุมฉาก มีด้านตรงข้ามยาวเท่ากัน 2 คู่ โดยด้านที่อยู่ติดกันยาวไม่เท่ากัน โดยใช้พรแทรกเตอร์หรือไม้ฉาก เป็นเครื่องมือในการสร้างมุม



แบบฝึกหัด 5.13

สร้างรูปสี่เหลี่ยมมุมฉากต่อไปนี้ โดยใช้โพรมแทรกเตอร์

1. รูปสี่เหลี่ยมมุมฉาก ABCD ที่มีด้าน AB ยาว 6 เซนติเมตร และด้าน BC ยาว 4 เซนติเมตร พร้อมทั้งบอกชนิดของรูปสี่เหลี่ยม

2. รูปสี่เหลี่ยมมุมฉาก MNOP ที่มีด้าน MN ยาว 5 เซนติเมตร ด้าน MP ยาว 3 เซนติเมตร พร้อมทั้งบอกชนิดของรูปสี่เหลี่ยมมุมฉาก

แบบฝึกหัดที่ 5.13

(ข้อ 1 และ 4)

ใบงาน เรื่อง การสร้างรูปสี่เหลี่ยมผืนผ้า

สามารถดาวน์โหลดใบงานได้ที่ www.dltv.ac.th



คำชี้แจงบทบาทครูปลายทาง

1. แจกแบบฝึกหัด 5.13 ให้นักเรียน
2. ครูอธิบายคำชี้แจงแต่ละข้อ
3. ครูตรวจสอบความถูกต้องและให้ความช่วยเหลือตามความเหมาะสม



คำชี้แจงกิจกรรมนักเรียน

1. ให้นักเรียนทำแบบฝึกหัด 5.13

สร้างรูปสี่เหลี่ยมมุมฉากต่อไปนี้ โดยใช้พรแทรกเตอร์

1) รูปสี่เหลี่ยมมุมฉาก ABCD ให้มีด้าน AB ยาว 6 เซนติเมตร
ด้าน BC ยาว 4 เซนติเมตร พร้อมทั้งบอกชนิดของรูปสี่เหลี่ยม
มุมฉาก

4) สร้างรูปสี่เหลี่ยมผืนผ้าที่มีด้านกว้าง
ยาว 3 เซนติเมตร ยาว 6 เซนติเมตร



บทเรียน ครั้งต่อไป

เรื่อง

การหาความยาวรอบรูป
ของรูปสี่เหลี่ยมมุมฉาก



สามารถดาวน์โหลดได้ที่ www.dltv.ac.th