

# รายวิชาสังคมศึกษา

รหัสวิชา ส๑๔๑๐๑

ชั้นประถมศึกษาปีที่ ๔

การแก้ปัญหาการเคลื่อนย้ายประชากร

ครูผู้สอน ครูวรรณ ศรีอรุณ

ครูจิติรัตน์ ดิษฐวงศ์



# การแก้ปัญหา

## การเคลื่อนย้ายประชากร



# จุดประสงค์

๑. นักเรียนบอก  
ลักษณะการตั้งถิ่นฐาน  
ในจังหวัดของตนเองได้



# จุดประสงค์

๒. นักเรียนเสนอแนวทาง

การแก้ไขปัญหา

การเคลื่อนย้ายของประชากร



# จุดประสงค์

๓. นักเรียนเห็นความสำคัญ  
ของการแก้ปัญหา  
การเคลื่อนย้ายประชากร

# ทบทวนความรู้เดิม



แก้วย้ายถิ่นฐานออกจากชุมชนเดิม  
เนื่องจากในชุมชนมีค่าแรงที่ถูกลงไม่เพียงพอ  
ต่อการใช้จ่าย

ด้านเศรษฐกิจท้องถิ่น

ฟ้าย้ายถิ่นฐานออกจากชุมชนเดิม  
เนื่องจากฝนนาแห้งแล้ง ไม่สามารถทำการ  
เพาะปลูกได้

ด้านสภาพแวดล้อม

กายย้ายถิ่นฐานออกจากชุมชนเดิม  
เนื่องจากในชุมชนมีเชื้อโรคแพร่ระบาด

ด้านความปลอดภัย



# มีตำรวจ-ติดขบวน





**หมอชิตคึกคัก ! คนทะลักแหกกลับ ตจว.**





www.thansettakij.com

STV THANSETTAKIJ  
MULTIMEDIA

คนแห่กลับบ้าน วันที่ 2

“หิวล่าไฟง”  
ยังแน่น



คำถามชวนคิด



จากทั้ง ๓ ภาพ  
แสดงให้เห็นถึงอะไร



# กิจกรรมชุมชนของฉันทน์

๑. ชุมชนของนักเรียนมีลักษณะอย่างไร
๒. ชุมชนของนักเรียนมีการตั้งถิ่นฐานแบบใด
๓. ชุมชนของนักเรียนมีลักษณะการย้ายถิ่นฐานแบบใด





# นำเสนอกิจกรรมชุมชนของฉันทัน





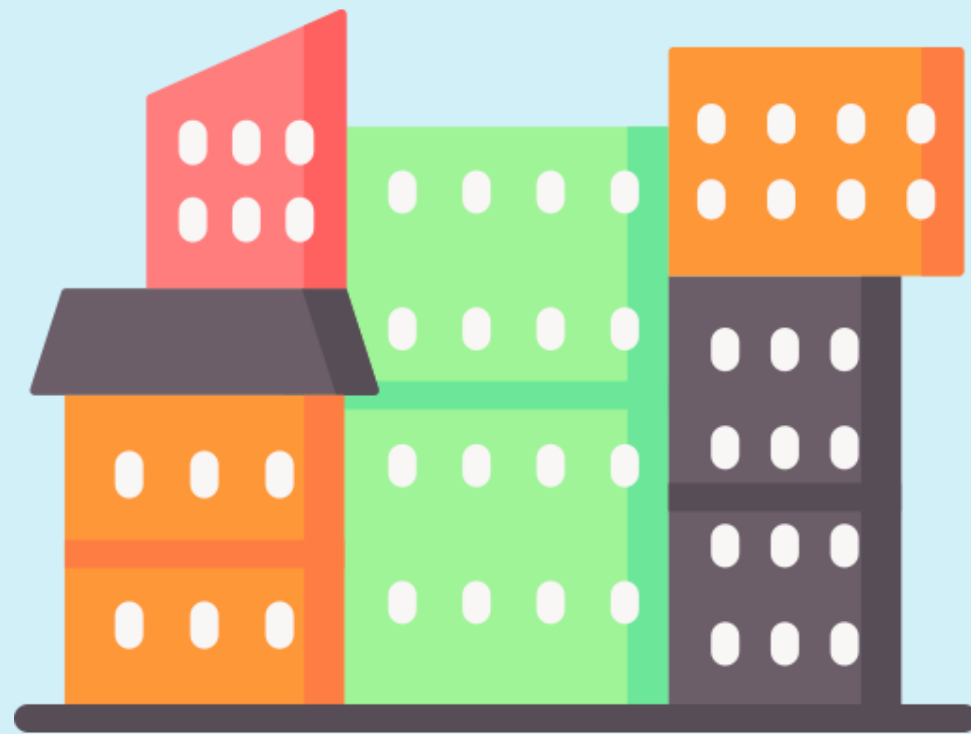
ผลกระทบที่เกิดจาก  
การย้ายถิ่นฐาน





## เกิดชุมชนแออัด

การย้ายเข้าเมืองทำให้เกิดชุมชนแออัด ที่อยู่อาศัยไม่เพียงพอ เกิดปัญหาสังคม เช่น ปัญหาอาชญากรรม ปัญหายาเสพติด ปัญหาสุขภาพ







## ชุมชนแออัดคลองเตย

จาก <https://www.posttoday.com/economy/news/576455>





# ชุมชนแออัดเผชิญโควิด-19 เจ็บทั้งสุขภาพและปากท้อง

สสส. X สภาเด็กและเยาวชนเขตคลองเตย และเยาวชนเครือข่ายสลัม 4 ภาค X มูลนิธิพัฒนาที่อยู่อาศัย

#ภาคีบวกข่าว

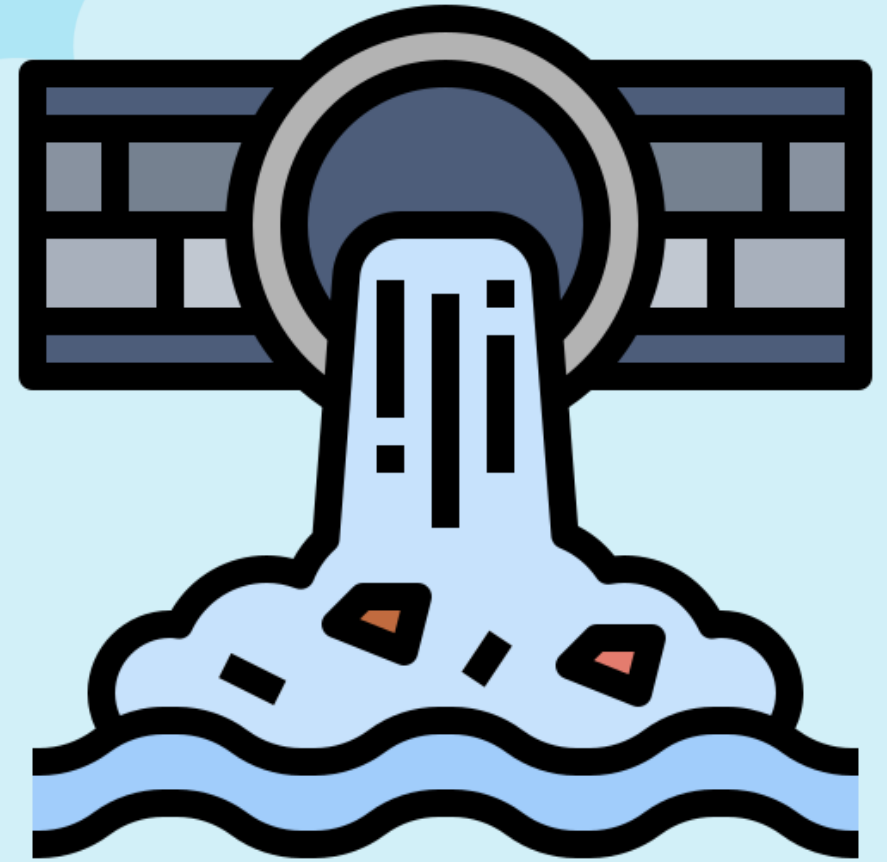


ชุมชนแออัด

ในสถานการณ์โควิด-19

# เกิดปัญหามลพิษ

การย้ายเข้าเมืองทำให้เกิด  
ชุมชนแออัด การกระจุกตัวของ  
บ้านเรือน โดยเฉพาะการตั้งชุมชน  
ใกล้แหล่งน้ำ มีการทิ้งขยะลง  
แหล่งน้ำ ทำให้น้ำเน่าเสีย







## น้ำเน่าเสียชุมชนแออัด

จาก <https://thaitips.club/%E0%B8%84%E0%B8>

## เกิดปัญหาจราจรติดขัด

การย้ายเข้าเมืองทำให้เกิด  
ชุมชนแออัด มีผู้คนจำนวนมาก  
ในช่วงเวลาเร่งด่วน เวลาเช้า  
เวลาเย็น ก็จะทำให้เกิดปัญหา  
การจราจรติดขัด







# ปัญหาการติด

จาก <https://www.kmotors.co>



## เกิดการขาดแคลนแรงงาน

การย้ายออกจากพื้นที่ชนบท  
ทำให้เกิดปัญหาการขาดแคลน  
แรงงาน เกิดปัญหาสังคม เช่น  
ผู้สูงอายุถูกทอดทิ้ง หรือมีภาระ  
ต้องเลี้ยงดูบุตรหลานที่ถูกนำมา  
ฝากเลี้ยง







# ผู้สูงอายุถูกทอดทิ้ง

จาก [https://www.matichon.co.th/columnists/news\\_1418272](https://www.matichon.co.th/columnists/news_1418272)

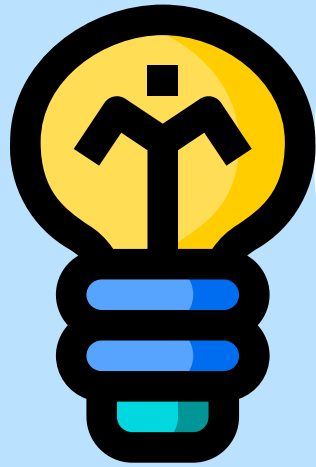
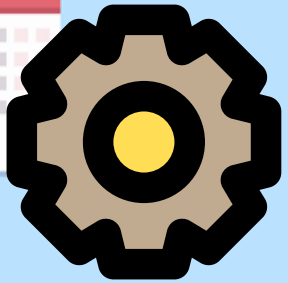
# คำถามชวนคิด



จากผลกระทบที่เกิดจากการย้ายถิ่นฐาน  
มีปัญหามากมาย เราจะแก้ไขปัญหา  
การเคลื่อนย้ายของประชากรได้อย่างไร







ใบงานที่ ๘ เรื่อง แนวทางการ  
แก้ไขปัญหาการเคลื่อนย้าย  
ของประชากร



## คำชี้แจงในการทำ กิจกรรมนักเรียน

ให้นักเรียนแต่ละกลุ่มร่วมกัน  
สรุปแนวทางการแก้ไขปัญหา  
การเคลื่อนย้ายของประชากร  
ในรูปแบบแผนผังความคิด



## คำชี้แจงบทบาท ครูปลายทาง

๑. ครูแจกใบงานที่ ๘ เรื่อง แนวทางการแก้ไขปัญหาการเคลื่อนย้ายของประชากร
๒. ครูให้นักเรียนลงมือทำใบงานได้
๓. ครูให้ความช่วยเหลือนักเรียนตามความเหมาะสม





# ใบงานที่ ๘ เรื่อง แนวทางการแก้ไขปัญหาการเคลื่อนย้ายของประชากร

.....

.....

.....

.....

แนวทางการแก้ไขปัญหาการ  
เคลื่อนย้ายของประชากร

.....

.....

.....

.....



## เฉลยใบงานที่ ๘ เรื่อง แนวทางการแก้ไขปัญหาการเคลื่อนย้ายของประชากร

การสร้างงานเพื่อให้  
คนในชุมชนมีงานทำ

ส่งเสริมให้คนในชุมชน  
ได้รับการศึกษา

แนวทางการแก้ไขปัญหาการ  
เคลื่อนย้ายของประชากร

เรียนรู้หลักปรัชญา  
เศรษฐกิจพอเพียง  
พึ่งพาตนเองได้

ปลูกฝังทัศนคติให้คนในชุมชน  
รักถิ่นฐาน เห็นคุณค่าของชุมชน

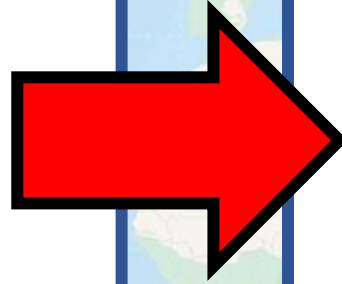




# สรุป

## ผลกระทบที่เกิดจาก การย้ายถิ่นฐาน

- เกิดชุมชนแออัด
- เกิดปัญหามลพิษ
- เกิดปัญหาจราจรติดขัด
- เกิดการขาดแคลนแรงงาน



## แนวทางการแก้ไขปัญหา การเคลื่อนย้ายของประชากร

- การสร้างงานให้คนในชุมชนมีงานทำ
- ส่งเสริมให้คนในชุมชนได้รับการศึกษา
- เรียนรู้หลักปรัชญาเศรษฐกิจพอเพียง
- ปลูกฝังทัศนคติให้คนในชุมชนรักถิ่นฐาน

บทเรียนครั้งต่อไป



# เรื่อง การจัดการสิ่งแวดล้อม

สามารถดาวน์โหลดได้ที่ [www.dltv.ac.th](http://www.dltv.ac.th)





สิ่งที่จะต้องเตรียมบทเรียนครั้งต่อไป



## ใบงานที่ ๙

# เรื่อง การจัดการสิ่งแวดล้อม

สามารถดาวน์โหลดได้ที่ [www.dltv.ac.th](http://www.dltv.ac.th)

