

รายวิชาสังคมศึกษา  
รหัสวิชา ส๑๔๑๐๑

ชั้นประถมศึกษาปีที่ ๔

ครูผู้สอน

ครูวรรณรัตน์ ศรีอรุณ

ครูฐิติรัตน์ ดิษฐวงศ์

เรื่อง

สิ่งแวดล้อม

จากอดีตถึงปัจจุบัน



# จุดประสงค์การเรียนรู้

๑.

บอกการเปลี่ยนแปลงของสิ่งแวดล้อมจากอดีตถึงปัจจุบันได้

๒.

วิเคราะห์การเปลี่ยนแปลงของสิ่งแวดล้อมในจังหวัด  
ของตนเองจากอดีตถึงปัจจุบันได้

๓.

เห็นความสำคัญของการเปลี่ยนแปลงสิ่งแวดล้อมในจังหวัด  
ของตนเองจากอดีตถึงปัจจุบัน











อดีต

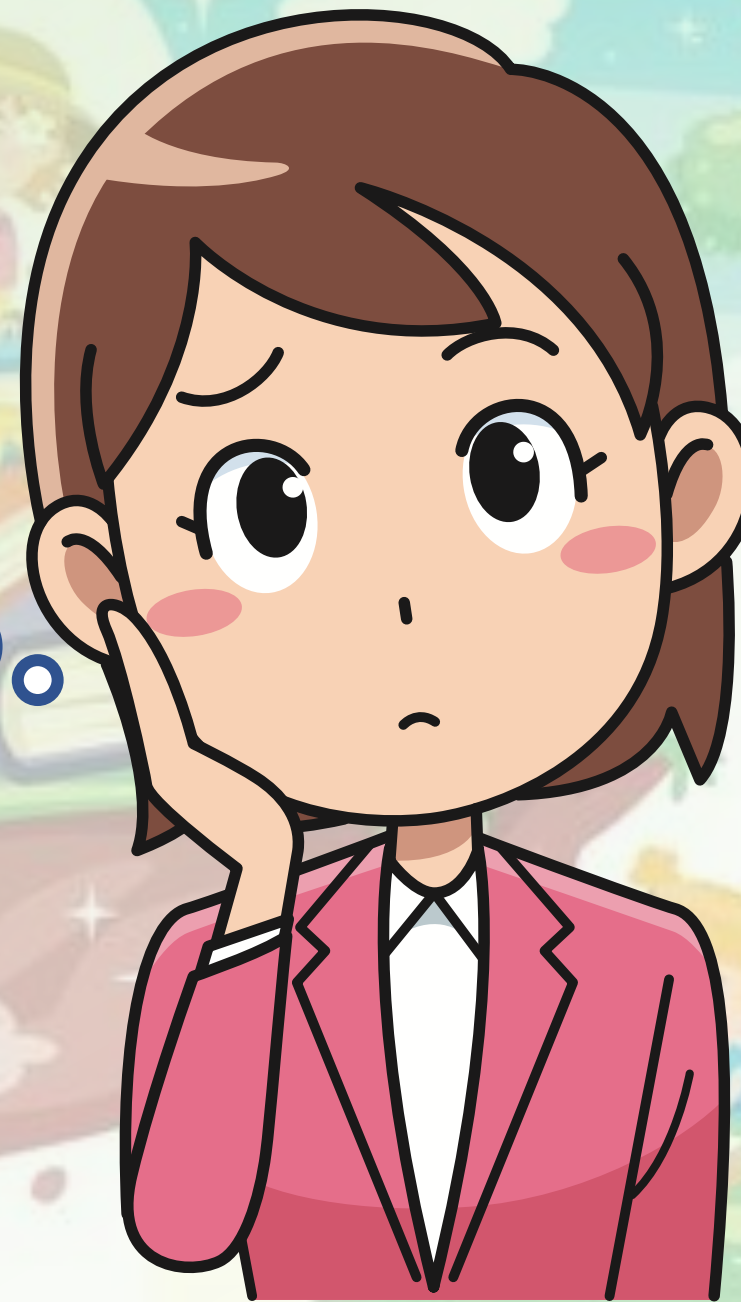


ปัจจุบัน





จากภาพอดีตถึงปัจจุบัน  
นักเรียนคิดว่า  
มีการเปลี่ยนแปลงอย่างไรบ้าง



สิ่งแวดล้อม

จากอดีตถึงปัจจุบัน





สิ่งแวดล้อมในจังหวัดของเรา  
เมื่อก่อนมีความอุดมสมบูรณ์  
แต่ในปัจจุบันสิ่งแวดล้อม  
เกิดการเปลี่ยนแปลงไป





# สิ่งแวดล้อมจากอดีตถึงปัจจุบัน

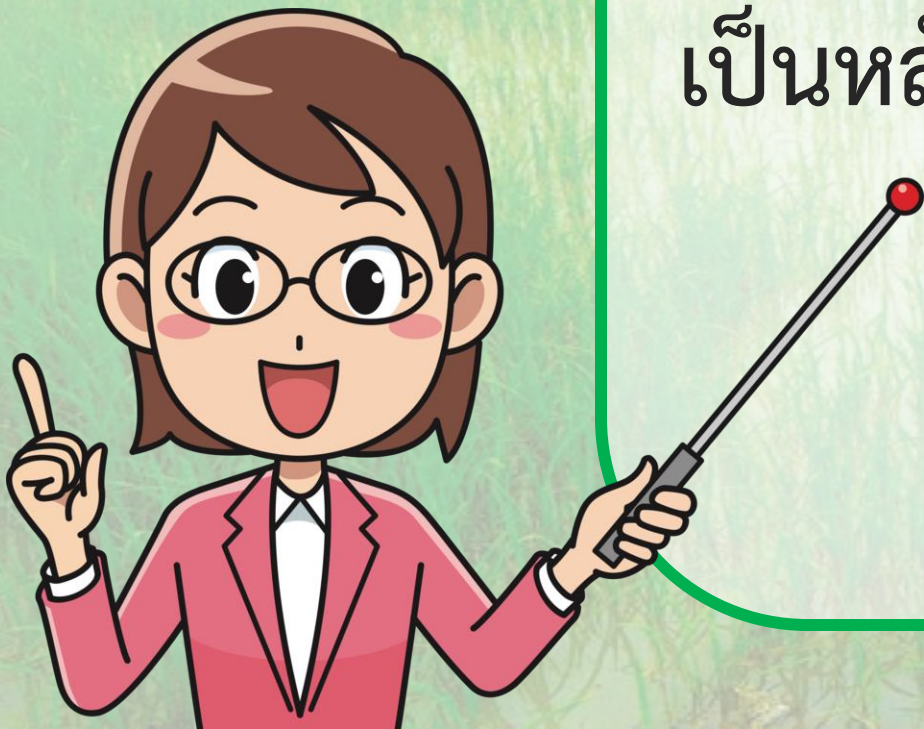
ในอดีตเป็นพื้นที่ทำนา

ปัจจุบันพื้นที่เต็มไปด้วย  
อาคารบ้านเรือนต่าง ๆ





แต่เดิมชาวบ้านในพื้นที่บางแห่ง  
ของจังหวัดระยองอาชีพทำนา  
เป็นหลัก เพราะมีดินและน้ำอุดมสมบูรณ์





ปัจจุบันเมื่อสังคมและเศรษฐกิจมีความ  
เจริญก้าวหน้ามากขึ้น มีประชากรเพิ่มมากขึ้น  
พื้นที่จึงถูกนำไปใช้สร้างอาคารบ้านเรือน ถนน



<https://www.scholarship.in.th/20-most-crowded-cities-all-over-the-world/>



<https://pantip.com/topic/36182217>





ตลอดจนพื้นที่ป่าไม้ก็ถูกรุกทำลาย เพื่อนำพื้นที่มาใช้เป็น  
ที่อยู่อาศัย เกิดการพัฒนาเป็นเขตอุตสาหกรรมมากขึ้น  
ส่งผลให้ดินและน้ำเสื่อมโทรมลง ป่าไม้ก็ลดลง





ชาวบ้านเปลี่ยนจากการทำนามาเป็น  
การทำงานในโรงงานอุตสาหกรรม  
และในสำนักงานต่าง ๆ ที่มีรายได้แน่นอนมากขึ้น





ที่อยู่อาศัยก็เปลี่ยนจากบ้านไม้  
เป็นบ้านที่สร้างด้วยอิฐ ปูน  
และกระจก



<https://www.thailetgo.com>

<https://kapookpro.com>



พื้นที่ที่กลับเสี่ยงต่อการถูก  
น้ำท่วมขังเพิ่มขึ้น เพราะไม่มีพื้นที่  
ซึมซับ กักเก็บ และระบายน้ำ





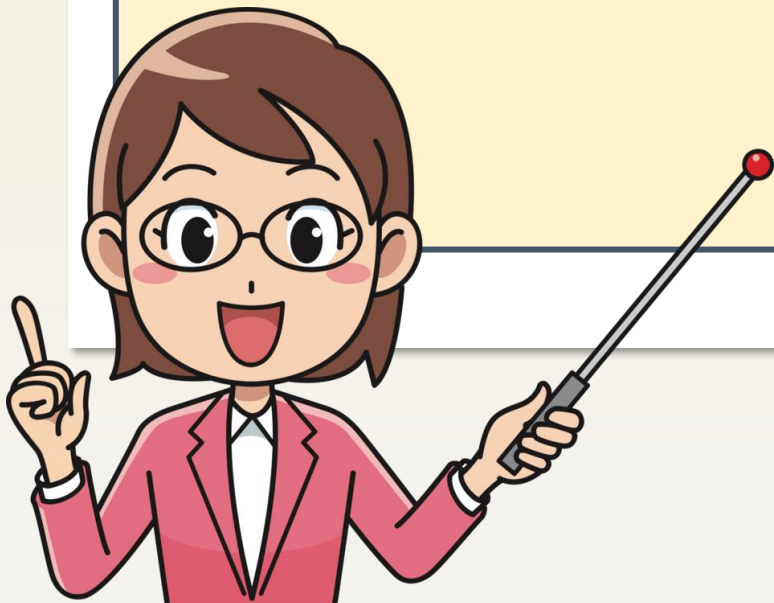
เกิดมลพิษในสิ่งแวดล้อม เนื่องจากมีคนอยู่อาศัยมาก  
มียานพาหนะและโรงงานอุตสาหกรรม  
ที่ปล่อยมลพิษมากขึ้น





# กิจกรรม

ดูภาพสิ่งแวดล้อม  
จากอดีตถึงปัจจุบัน



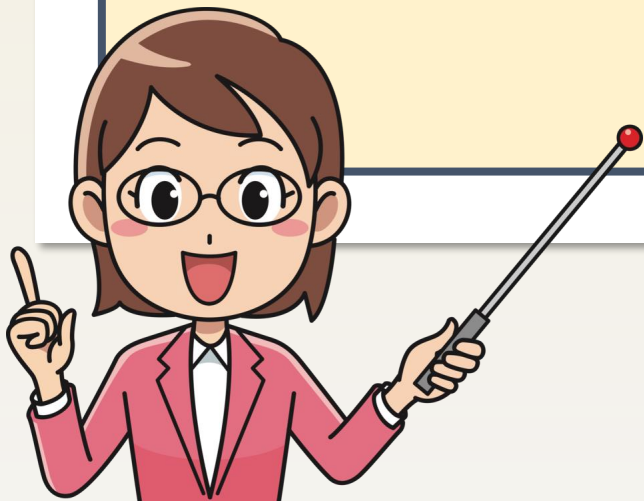


# กิจกรรม

ดูภาพสิ่งแวดล้อม จากอดีตถึงปัจจุบัน

คำชี้แจง ให้นักเรียนดูภาพและอธิบาย

การเปลี่ยนแปลงของสิ่งแวดล้อมจากอดีตถึงปัจจุบัน

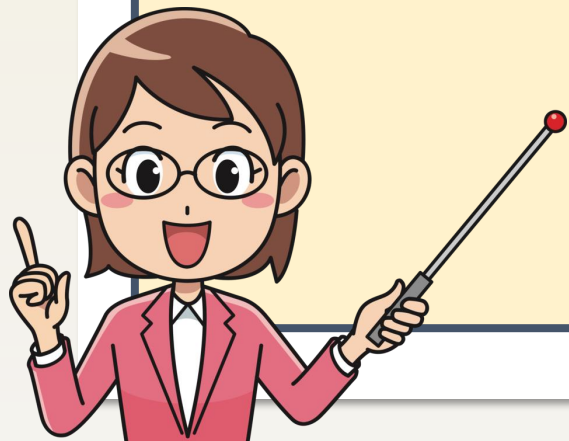




# กิจกรรม ดูภาพสิ่งแวดล้อม จากอดีตถึงปัจจุบัน



ในอดีตพื้นที่เต็มไปด้วยป่าไม้มากมาย ปัจจุบันมีการตัดถนนผ่านพื้นที่ป่าไม้ทำให้ต้นไม้ลดลง เกิดความแห้งแล้ง

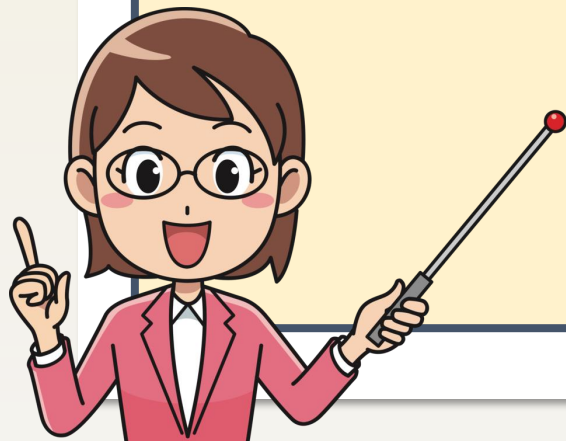




# กิจกรรม ดูภาพสิ่งแวดล้อม จากอดีตถึงปัจจุบัน



ในอดีตพื้นที่ที่มีดินและน้ำที่อุดมสมบูรณ์ ประชากรส่วนใหญ่ประกอบอาชีพ  
เพาะปลูก ปัจจุบันมีความเจริญเติบโตทางเศรษฐกิจทำให้อุตสาหกรรมขยายตัว  
มากขึ้น พื้นที่เพาะปลูกแต่เดิมจึงกลายเป็นที่ตั้งของโรงงานอุตสาหกรรม





# สิ่งแวดล้อมทางธรรมชาติในอดีตของจังหวัด

แหล่งน้ำอุดมสมบูรณ์ไม่มีสารเคมี  
ทำให้มีน้ำใช้อย่างเพียงพอ





# สิ่งแวดล้อมทางธรรมชาติในปัจจุบันของจังหวัด

น้ำไม่เพียงพอต่อการทำเกษตร  
และมีน้ำเน่าเสียจากการใช้สารเคมี





# สิ่งแวดล้อมทางวัฒนธรรมในอดีตของจังหวัด

มีความเชื่อเรื่องประเพณีและมีการปฏิบัติกัน  
ตามระเบียบกฎเกณฑ์ที่ตั้งไว้



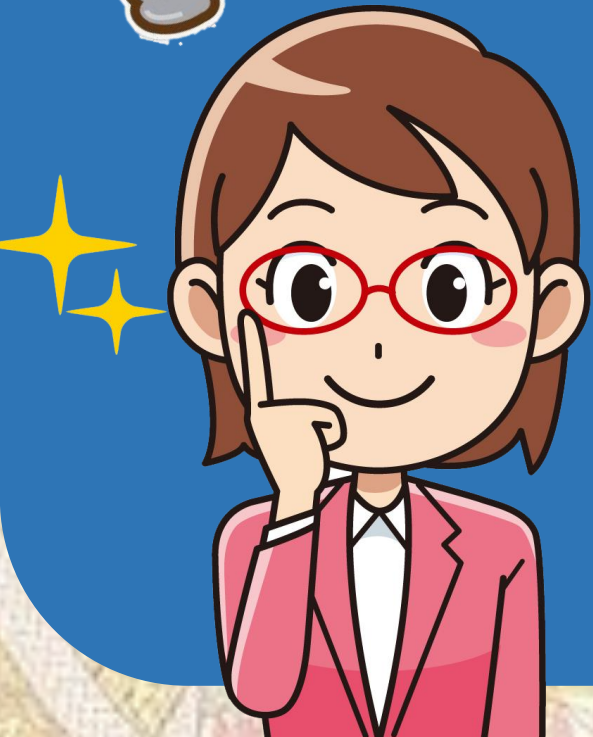
<http://event.sanook.com/day/songkran/><http://event.sanook.com/day/songkran/>

<https://www.thaichaplain.com/CONTENT407.html>



# สิ่งแวดล้อมทางวัฒนธรรมในปัจจุบันของจังหวัด

ขาดความเชื่อ ไม่ปฏิบัติตามประเพณี  
ที่มีระเบียบกฎเกณฑ์ที่ตั้งไว้



<https://patchraporn.wordpress.com>



<https://khaosodthai.com/archives/7365>



# สิ่งแวดล้อมทางสังคมในอดีตของจังหวัด

มีการปลูกบ้านเรือนโดยใช้วัสดุ  
จากธรรมชาติส่วนใหญ่เป็นไม้





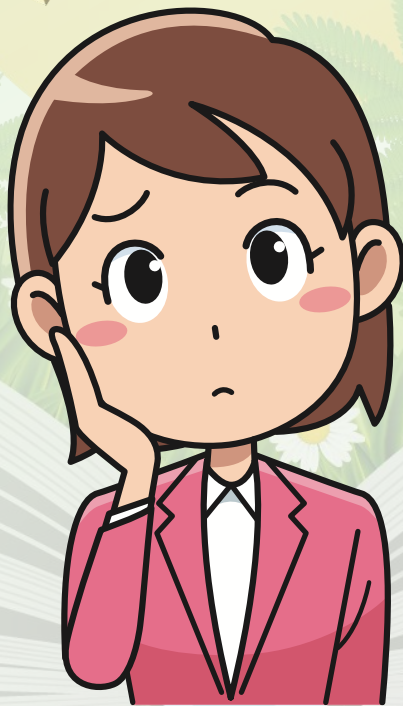
# สิ่งแวดล้อมทางสังคมในปัจจุบันของจังหวัด

มีการใช้หิน ปูน  
และเหล็กมาสร้างบ้านเรือน





สิ่งแวดล้อมในจังหวัดจากอดีตสู่ปัจจุบัน  
มีการเปลี่ยนแปลงไปอย่างไร



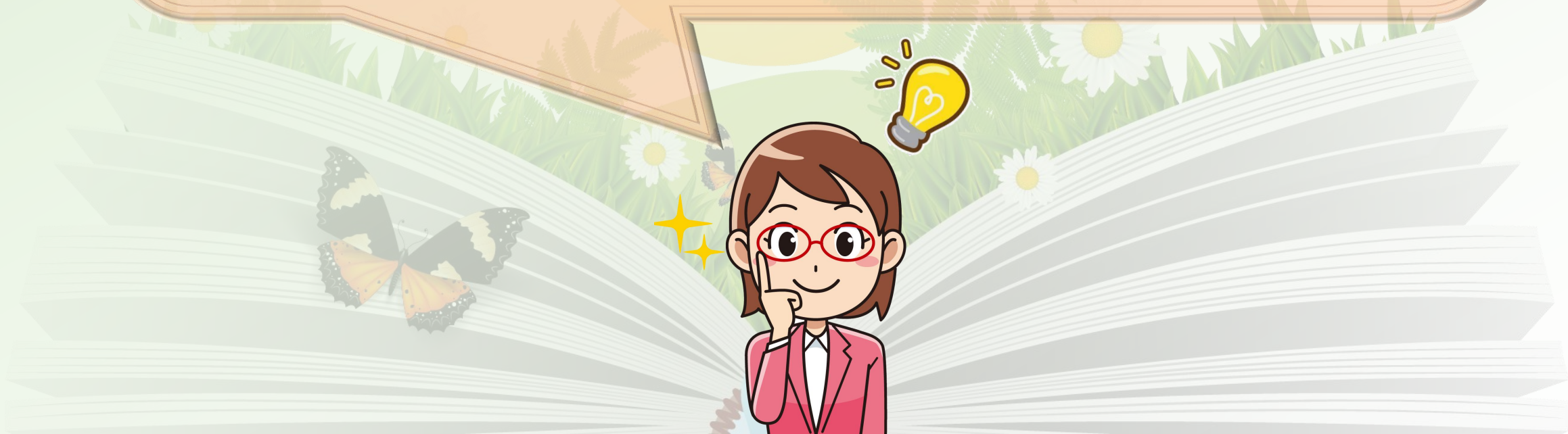


สิ่งแวดล้อมในจังหวัดของเราในอดีตมีความอุดมสมบูรณ์  
แต่ในปัจจุบันสิ่งแวดล้อมเกิดการเปลี่ยนแปลงไป





เช่น แต่เดิมชาวบ้านประกอบอาชีพทำนา เมื่อสังคมและเศรษฐกิจ  
มีความเจริญก้าวหน้ามากขึ้น เกิดการพัฒนาเป็นเขตอุตสาหกรรม  
มากขึ้น ชาวบ้านก็เปลี่ยนจากการทำนามาเป็นการทำงาน  
ในโรงงานอุตสาหกรรมและในสำนักงานต่าง ๆ





# ๕ ชั้นปฏิบัติ





## คำชี้แจงนักเรียน

๑. นักเรียนแบ่งกลุ่มกับเพื่อน
๒. นักเรียนทำใบงานที่ ๔ เรื่อง สิ่งแวดล้อม จากอดีตถึงปัจจุบัน
๓. นักเรียนที่ครูสุ่มออกมานำเสนอผลงาน



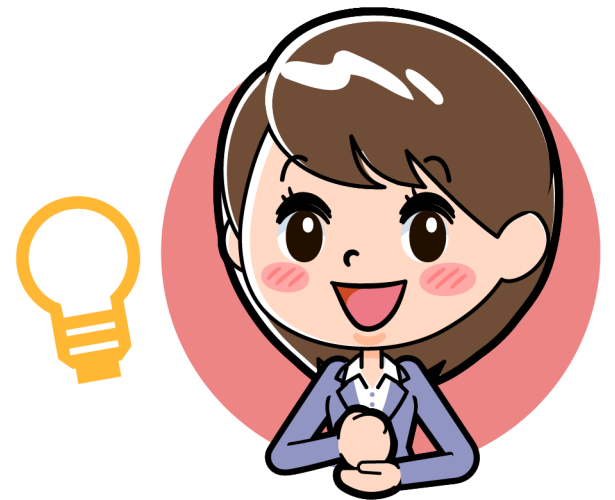
## คำชี้แจงครูปลายทาง

๑. ครูให้นักเรียนแบ่งกลุ่มกับเพื่อนตามความเหมาะสมของชั้นเรียน
๒. ครูให้นักเรียนทำใบงานที่ ๔ เรื่อง สิ่งแวดล้อมจากอดีตถึงปัจจุบัน
๓. ครูเดินดูและให้ความช่วยเหลือตามความเหมาะสม
๔. ครูสุ่มนักเรียนออกมานำเสนอผลงาน



# ใบงานที่ ๔ เรื่อง สิ่งแวดล้อมจากอดีตถึงปัจจุบัน

คำชี้แจง นักเรียนร่วมกันวิเคราะห์ผลที่เกิดจากการ  
เปลี่ยนแปลงสิ่งแวดล้อมจากอดีตถึงปัจจุบัน



# ด้าน

๑. สิ่งแวดล้อม  
ทางธรรมชาติ



# อดีต

.....

.....

.....

.....

.....

.....

# ปัจจุบัน

.....

.....

.....

.....

.....

.....



# ด้าน

๒. สิ่งแวดล้อม  
ทางวัฒนธรรม



# อดีต

.....

.....

.....

.....

.....

.....

# ปัจจุบัน

.....

.....

.....

.....

.....

.....

# ด้าน

๓. สิ่งแวดล้อม  
ทางสังคม



# อดีต

.....

.....

.....

.....

.....

.....

# ปัจจุบัน

.....

.....

.....

.....

.....

.....



# เวลาที่ของหนู



# สรุปบทเรียน

เรื่อง สิ่งแวดล้อมจากอดีตถึงปัจจุบัน





# แนวคำตอบใบงานที่ ๔

เรื่อง สิ่งแวดล้อมจากอดีตถึงปัจจุบัน



## ด้าน

๑. สิ่งแวดล้อม  
ทางธรรมชาติ



## อดีต

มีแหล่งน้ำอุดมสมบูรณ์  
ไม่มีสารเคมีทำให้มีน้ำใช้  
อย่างเพียงพอ

## ปัจจุบัน

น้ำไม่เพียงพอต่อการ  
ทำเกษตร และมีน้ำ  
เน่าเสียจากการใช้สารเคมี



## ด้าน

๒. สิ่งแวดล้อม  
ทางวัฒนธรรม



## อดีต

มีความเชื่อเรื่องประเพณี  
และมีการปฏิบัติกันตาม  
ระเบียบกฎเกณฑ์ที่ตั้งไว้

## ปัจจุบัน

ขาดความเชื่อ ไม่ปฏิบัติ  
ตามประเพณีที่มีระเบียบ  
กฎเกณฑ์ที่ตั้งไว้

## ด้าน

๓. สิ่งแวดล้อม  
ทางสังคม



## อดีต

มีการปลูกบ้านเรือนโดยใช้  
วัสดุจากธรรมชาติส่วนใหญ่  
เป็นไม้

## ปัจจุบัน

มีการใช้หินปูนและเหล็ก  
มาสร้างบ้านเรือน





สิ่งแวดล้อมในจังหวัดของเรา  
ในอดีตมีความอุดมสมบูรณ์  
แต่ในปัจจุบันมีการเปลี่ยนแปลงไป  
เช่น ดินและน้ำเสื่อมโทรม ป่าไม้ลดลง  
เกิดมลพิษในสิ่งแวดล้อม



??

# คำถามปิดท้าย



นักเรียนมีความคิดเห็นเกี่ยวกับเรื่องที่เรียนวันนี้  
อย่างไรบ้าง และจะปฏิบัติตนอย่างไร  
ให้เกิดประโยชน์ต่อสังคม

??



## แนวคำตอบ

ปัจจุบันมีการเปลี่ยนแปลงจากในอดีตไปมาก  
เราควรช่วยกันดูแลและรักษาสิ่งแวดล้อม  
เพื่อให้สังคมน่าอยู่มากขึ้น





# บทเรียนครั้งต่อไป

หน่วยการเรียนรู้ที่ ๑๔ : ซึ่มซั้บการเปลี่ยนแปลง

เรื่อง การเปลี่ยนแปลง  
สิ่งแวดล้อมจากมนุษย์



สิ่งที่ต้องเตรียมในบทเรียนครั้งต่อไป

---

ใบงานที่ ๔

เรื่อง การเปลี่ยนแปลง  
สิ่งแวดล้อมจากมนุษย์

