

รายวิชาสังคมศึกษา  
รหัสวิชา ส๑๔๑๐๑

ชั้นประถมศึกษาปีที่ ๔

ครูผู้สอน

ครูวรรณ ศรีอรุณ

ครูฉัตรรัตน์ ดิษฐวงศ์

เรื่อง  
สิ่งแวดล้อมในจังหวัด (๒)

# จุดประสงค์การเรียนรู้

๑.

บอกสิ่งแวดลอมที่มีอิทธิพลต่อวิถีชีวิตของจังหวัดตนเองได้

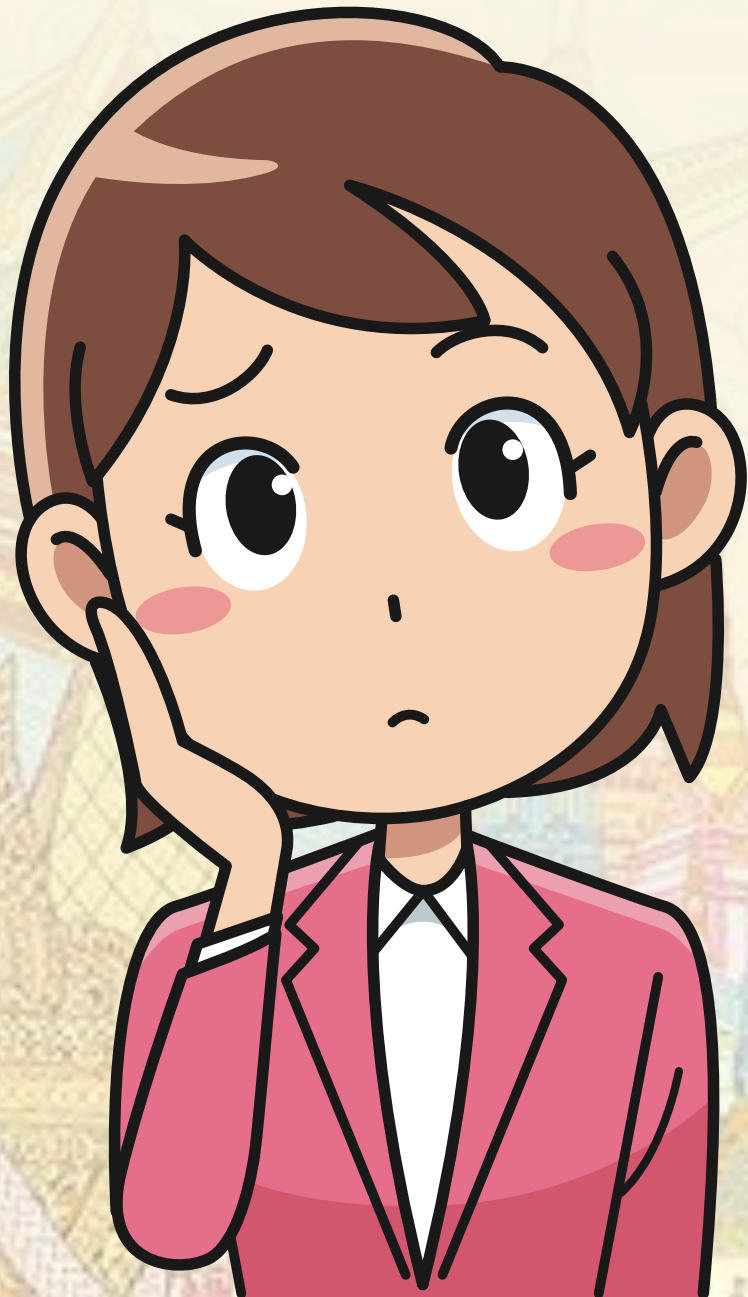
๒.

นำเสนอภาพการแสดงถึงสิ่งแวดลอมในจังหวัด  
ที่มีอิทธิพลต่อวิถีชีวิต

๓.

ตระหนักถึงสิ่งแวดลอมในจังหวัดที่มีอิทธิพลต่อวิถีชีวิต





# คำถามชวนคิด



ในจังหวัดที่นักเรียนอาศัย  
อยู่มีประเพณีอะไรบ้าง





# แนวคำตอบ

จังหวัดประจวบคีรีขันธ์  
มีประเพณีงานขึ้นเขาห่มพระ





ปฐมาภิเษกรรมพิธีเปิดงานประเพณี

แห่ธงสงกรานต์ ๒๕๐๕

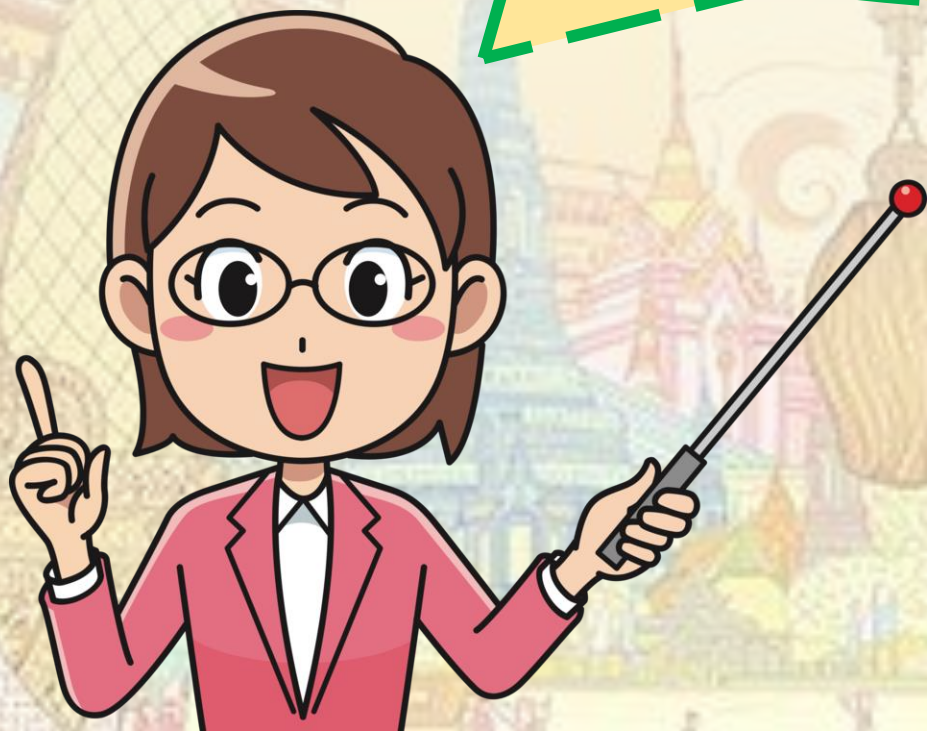








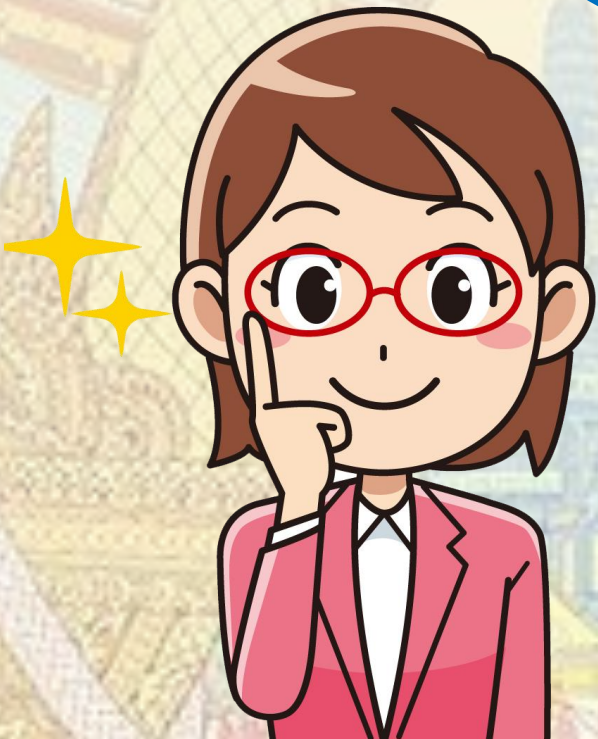
คนในจังหวัดส่วนใหญ่  
ประกอบอาชีพอะไรบ้าง





## แนวคำตอบ

ทำอะไรสับปะรด  
และทำการประมง





สิ่งแวดล้อมในจังหวัด

กับการดำเนินชีวิต





สิ่งแวดล้อมทางธรรมชาติ  
กับการดำเนินชีวิต







สิ่งแวดล้อมทางธรรมชาติ  
มีลักษณะภูมิประเทศ เป็นภูเขา ที่สูง  
มีสภาพอากาศหนาวเย็น ส่งผลให้เกิด  
สิ่งแวดล้อมทางสังคม เกี่ยวกับลักษณะ  
ที่อยู่อาศัยในการดำเนินชีวิต





ภูเขา ที่สูง

มีการสร้างบ้านแบบปิดทึบ มีหน้าต่างน้อย  
และมีช่องหน้าต่างต่างแคะ ๆ เพื่อป้องกันลมหนาว





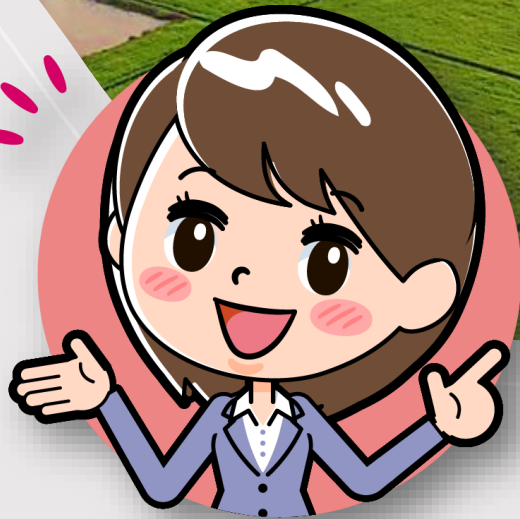
มีลักษณะภูมิประเทศ เป็นที่ราบ  
มีสภาพอากาศร้อนและฝนตกชุก  
ส่งผลให้เกิดสิ่งแวดลอมทางสังคม  
เกี่ยวกับลักษณะที่อยู่อาศัย  
ในการดำเนินชีวิต





มีการสร้างบ้านให้โปร่ง มีหน้าต่างรอบด้าน  
เพื่อช่วยระบายความร้อน หลังคาราคชั้น  
เพื่อช่วยระบายน้ำฝนได้ดี เสาบ้านยกพื้นสูง  
เพื่อป้องกันน้ำท่วมและน้ำหลากในช่วงฤดูฝน

ที่ราบ





มีลักษณะภูมิประเทศ  
ชายฝั่งทะเล และหมู่เกาะ  
มีระดับน้ำทะเลสูง ถูกคลื่นกัดเซาะ  
ส่งผลให้เกิดสิ่งแวดลอมทางสังคม  
เกี่ยวกับลักษณะที่อยู่อาศัย  
ในการดำเนินชีวิต







ชายฝั่งทะเล

มีการสร้างบ้านยกพื้นสูงเพื่อป้องกัน  
น้ำทะเลท่วมถึง และมีหลังคาลาดชัน  
เพื่อสะดวกแก่การระบายน้ำฝน

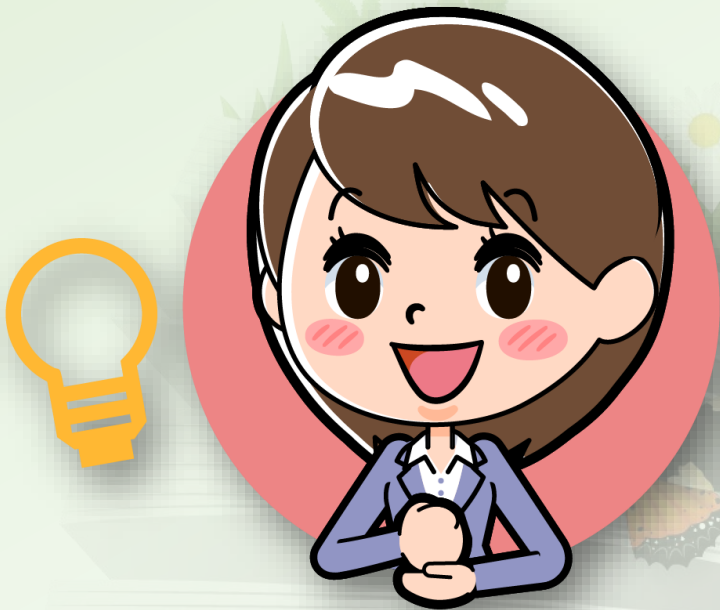


สิ่งแวดล้อมทางสังคม  
กับการดำเนินชีวิต





สิ่งแวดล้อมทางสังคม  
ในการประกอบอาชีพ  
มนุษย์ต้องพึ่งพาอาศัยธรรมชาติเป็นหลัก  
และต้องมีความสัมพันธ์  
กับลักษณะภูมิประเทศในจังหวัด







สิ่งแวดล้อมทางธรรมชาติ  
มีลักษณะภูมิประเทศ เป็นภูเขา ที่สูง  
มีสภาพอากาศหนาวเย็น  
ส่งผลให้เกิดสิ่งแวดล้อมทางสังคม  
เกี่ยวกับการประกอบอาชีพ





ภูเขาที่สูง

ผู้คนประกอบอาชีพเกษตรกรรม โดยเฉพาะการ  
ปลูกพืชไม้ผลเมืองหนาว มีอาชีพการทำเหมืองแร่





มีลักษณะภูมิประเทศ เป็นที่ราบ  
มีแม่น้ำไหลผ่าน พื้นดินอุดมสมบูรณ์  
ส่งผลให้เกิดสิ่งแวดลอมทางสังคม  
เกี่ยวกับการประกอบอาชีพ





ผู้คนประกอบอาชีพเกษตรกรรม  
โดยเฉพาะการปลูกข้าวซึ่งเป็นพืชเศรษฐกิจที่สำคัญ

ที่ราบ





มีลักษณะภูมิประเทศ

ชายฝั่งทะเล และหมู่เกาะ

มีทรัพยากรสัตว์น้ำที่อุดมสมบูรณ์

ส่งผลให้เกิดสิ่งแวดลอมทางสังคม

เกี่ยวกับการประกอบอาชีพ







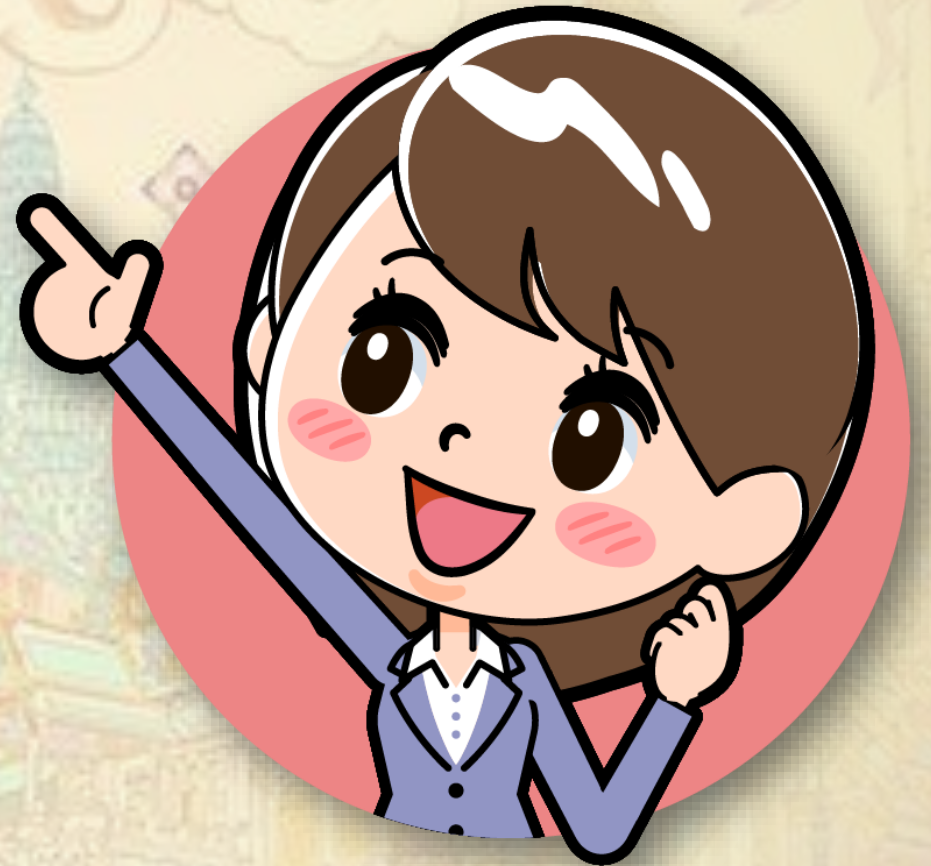
ชายฝั่งทะเล

มีการประกอบอาชีพประมง  
อาชีพบริการนักท่องเที่ยว





สิ่งแวดล้อม  
ทางวัฒนธรรม  
กับการดำเนินชีวิต

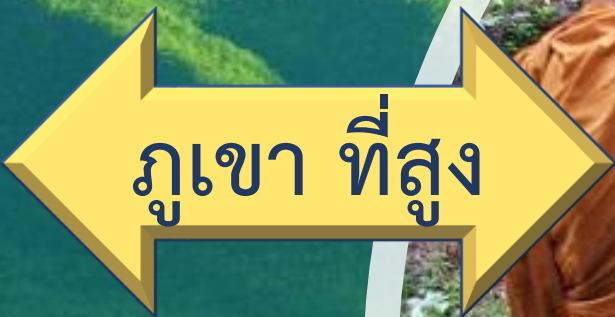




สิ่งแวดล้อมทางธรรมชาติ  
มีลักษณะภูมิประเทศ เป็นภูเขา ที่สูง  
ส่งผลให้เกิดสิ่งแวดล้อมทางวัฒนธรรม  
เกี่ยวกับศาสนา ความเชื่อ และประเพณี







ภูเขาที่สูง



ประเพณีบวชป่า เป็นแนวทางในการอนุรักษ์ป่าที่เกิดขึ้นจาก  
การประยุกต์พิธีกรรมทางศาสนาพุทธ เพื่อปลูกจิตสำนึกให้  
คนในชุมชนเห็นความสำคัญของต้นไม้






มีลักษณะภูมิประเทศ เป็นที่ราบ  
มีอาชีพเกษตรกรรม  
ส่วนใหญ่ปลูกข้าว ส่งผลให้เกิด  
สิ่งแวดล้อมทางวัฒนธรรม  
เกี่ยวกับความเชื่อและประเพณี







ที่ราบ



ประเพณีทำขวัญ เป็นการสร้างขวัญและกำลังใจ  
ให้กับชาวนา ให้รู้ว่าการทำนาปลูกข้าวของตนนั้น  
จะไม่สูญเปล่า เพราะพระแม่โพสพเป็นผู้ดูแล





ชายฝั่งทะเล และหมู่เกาะ  
มีการประกอบอาชีพประมง  
เป็นส่วนใหญ่ จึงส่งผลให้เกิด  
สิ่งแวดล้อมทางวัฒนธรรม  
เกี่ยวกับความเชื่อ และประเพณี







ชายฝั่งทะเล

ประเพณีแห่เรือสงเคราะห์ลงทะเล

เป็นประเพณีเก่าแก่ที่สะท้อนถึงวิถีชีวิตชาวประมง  
เชื่อว่าเป็นการลอยความไม่ดี เคาราะห์ภัย สิ่งอัปมงคล  
ทิ้งปวงออกไป ขอขมาสิ่งศักดิ์สิทธิ์ในท้องทะเล





# ๕ ชั้นปฏิบัติ





## คำชี้แจงนักเรียน

๑. นักเรียนอ่านคำชี้แจงก่อนทำใบงาน
๒. นักเรียนทำใบงานที่ ๒  
เรื่อง สิ่งแวดล้อมกับวิถีชีวิต
๓. นักเรียนที่ครูสุ่มออกมานำเสนอผลงาน



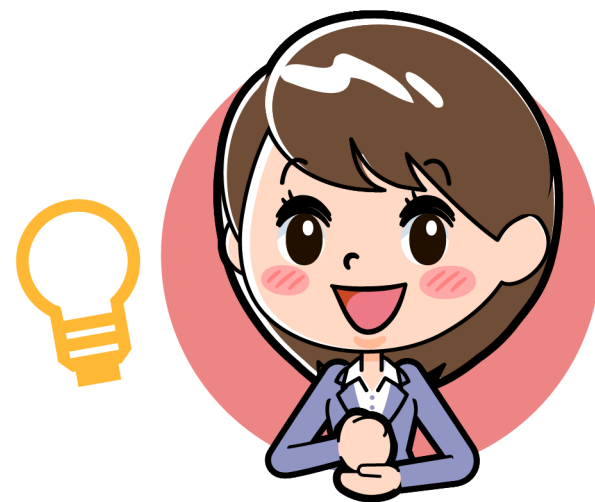
## คำชี้แจงครูปลายทาง

๑. ครูให้นักเรียนอ่านคำชี้แจงก่อนทำใบงาน
๒. ครูให้นักเรียนทำใบงานที่ ๒  
เรื่อง สิ่งแวดล้อมกับวิถีชีวิต
๓. ครูเดินดูและให้ความช่วยเหลือตามความเหมาะสม
๔. ครูสุ่มนักเรียนออกมานำเสนอผลงาน



## ใบงานที่ ๒ เรื่อง สิ่งแวดล้อมกับวิถีชีวิต

คำชี้แจง ให้นักเรียนเขียนบรรยายภาพ แสดงถึงสิ่งแวดล้อม  
ในจังหวัดที่มีอิทธิพลต่อวิถีชีวิต





✿ ตีรูปภาพจังหวัดที่นักเรียนอาศัยแล้วเขียนบรรยาย

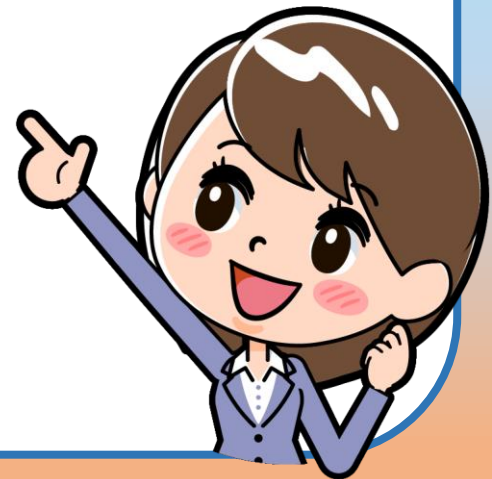




🌸 บรรยายสิ่งแวดลอมทางธรรมชาติของจังหวัดตนเอง

.....

.....



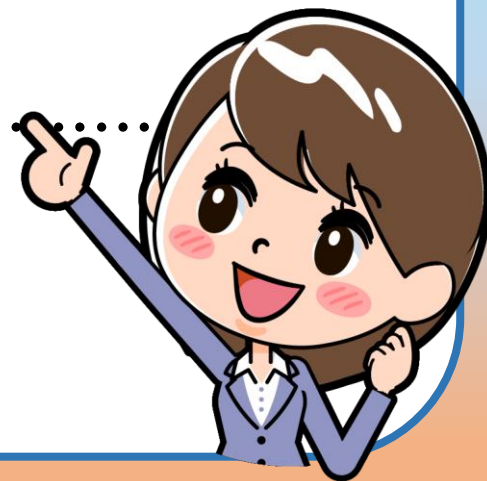


🌸 บรรยายวิถีชีวิตที่ส่งผลมาจากสิ่งแวดล้อมทางวัฒนธรรม  
และสิ่งแวดล้อมทางสังคมในจังหวัดตนเอง

.....

.....

.....





# เวลาที่ของหนู





# สรุปบทเรียน

## เรื่อง สิ่งแวดล้อมในจังหวัด (๒)





# แนวคำตอบใบงานที่ ๒



เรื่อง สิ่งแวดล้อมกับวิถีชีวิต





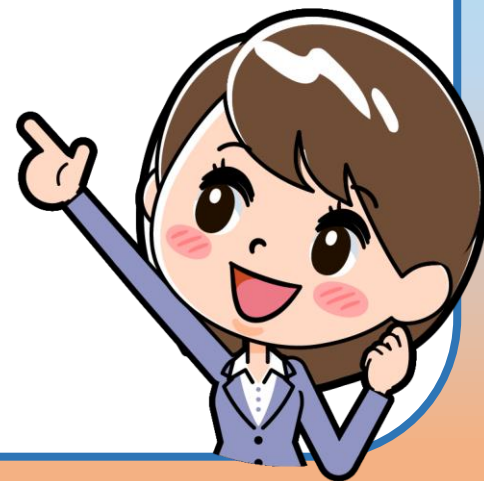




🌸 บรรยายสิ่งแวดลอมทางธรรมชาติของจังหวัดตนเอง

.....**สิ่งแวดลอมทางธรรมชาติมีลักษณะภูมิประเทศ**.....

.....**เป็นภูเขา และชายฝั่ง ทะเล สภาพภูมิอากาศร้อน**.....





🌸 บรรยายวิถีชีวิตที่ส่งผลมาจากสิ่งแวดล้อมทางวัฒนธรรม  
และสิ่งแวดล้อมทางสังคมในจังหวัดตนเอง

.....  
คนส่วนใหญ่ประกอบอาชีพประมง จึงมีประเพณี.....

.....  
แห่เรือส่งเคราะห์ลงทะเล มีความเชื่อว่า.....

.....  
ลอยความทุกข์โศก โรคภัย สิ่งชั่วร้ายทั้งปวง.....

.....  
ไปกับตุ๊กตา และเป็นขอขมาสิ่งศักดิ์สิทธิ์ในท้องทะเล.....







สิ่งแวดล้อมเป็นทรัพยากรธรรมชาติ  
ที่มีอยู่ในทุกพื้นที่ โดยมนุษย์มีการพึ่งพาอาศัย  
และปรับตัวให้เข้ากับสิ่งแวดล้อมทางธรรมชาติ  
และสร้างสิ่งแวดล้อมทางสังคม  
และวัฒนธรรมขึ้นมาภายหลัง





??

# คำถามปิดท้าย



นักเรียนรู้สึกอย่างไรกับเรื่องที่เรียน  
และจะปฏิบัติตนอย่างไรให้สิ่งแวดล้อม  
และประเพณียังคงอยู่ต่อไป

??





## แนวคำตอบ

รู้สึกอยากจะรักษาสิ่งแวดล้อมในจังหวัดของตนเอง  
และอยากจะรักษาสืบสานประเพณีที่เกิดขึ้น  
ในจังหวัดไว้ให้คงอยู่ในสังคมต่อไป





# บทเรียนครั้งต่อไป

หน่วยการเรียนรู้ที่ ๑๔ : ซึมซับการเปลี่ยนแปลง

เรื่อง อิทธิพลของสิ่งแวดล้อม  
ทางธรรมชาติ





สิ่งที่ต้องเตรียมในบทเรียนครั้งต่อไป

---

ใบงานที่ ๓

เรื่อง อิทธิพลของสิ่งแวดล้อม

ทางธรรมชาติ

