

รายวิชาสังคมศึกษา รหัสวิชา ส๑๔๑๐๑

ชั้นประถมศึกษาปีที่ ๔

# เรื่อง สิ่งแวดล้อมทางกายภาพ ในจังหวัด

ครูผู้สอน ครูวรพรรณ ศรีอรุณ  
ครูจิติรัตน์ ดิษฐวงศ์





# จุดประสงค์การเรียนรู้

๑.

บอกสิ่งแวดล้อมทางกายภาพที่เกี่ยวกับภูมิประเทศได้

๒.

วิเคราะห์สิ่งแวดล้อมทางกายภาพในจังหวัดได้

๓.

เห็นความสำคัญของสิ่งแวดล้อมทางกายภาพในจังหวัด











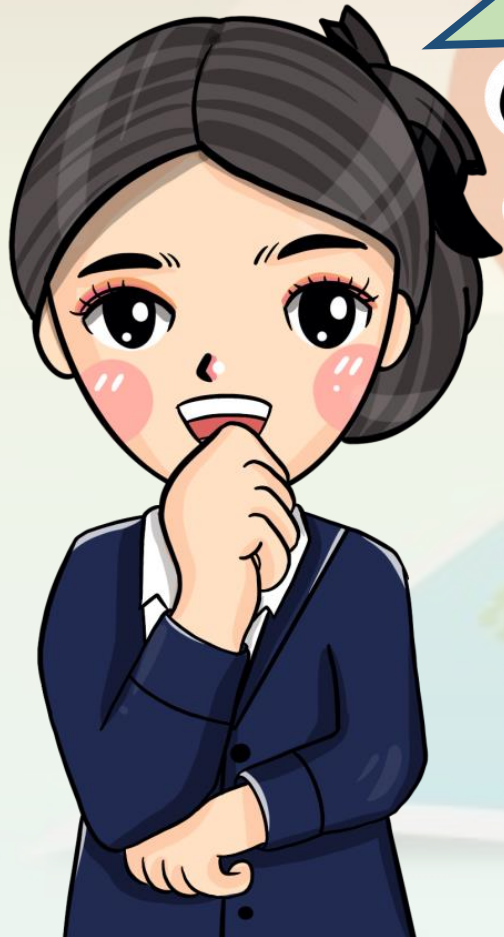


??

คำถามชวนคิด

จากภาพนักเรียนคิดว่าเป็น  
ลักษณะภูมิประเทศแบบใด

??



# ลักษณะภูมิประเทศ แบบภูเขา





นักเรียนคิดว่า การปลูกข้าว  
สามารถปลูกในลักษณะภูมิประเทศ  
แบบใดได้บ้าง

??



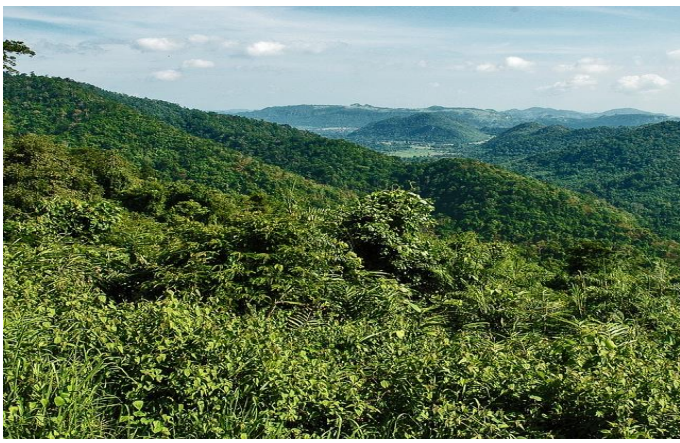


แนวคำตอบ

ภูเขา ที่ราบ







## สิ่งแวดล้อมทางกายภาพ

คือ สิ่งที่ไม่มีชีวิตอันมีอยู่  
ในธรรมชาติรอบ ๆ ทั้งมนุษย์และสัตว์  
เช่น ภูมิประเทศ ภูมิอากาศ



# ภูมิประเทศ






# ภูเขา

---

พื้นที่ภูเขามักอยู่รวมกัน  
เป็นเทือกเขา ในเทือกเขา  
มีแนวเขาหลายทิวเขา  
มียอดเขาหลาย ๆ ภูเขา  
เป็นลักษณะพื้นที่ที่มีระดับสูง






เป็นแหล่งทรัพยากรธรรมชาติ  
ที่สำคัญ คือ เป็นแหล่งแร่  
และแหล่งหินชนิดต่าง ๆ  
ที่มีความสำคัญทางเศรษฐกิจ

---






เขตภูเขาสูง  
เป็นแหล่งต้นน้ำลำธาร


น้ำตกทีลอซู จังหวัดตาก






เป็นแหล่งที่อยู่อาศัย  
ของสัตว์ป่า

สัตว์ป่าขนาดใหญ่



จังหวัดนครราชสีมา  
จังหวัดปราจีนบุรี  
จังหวัดนครนายก  
จังหวัดสระบุรี





บนภูเขามีสภาพอากาศที่เย็น  
สบายและมีภูมิประเทศ  
ที่สวยงาม เช่น น้ำตก  
ถ้ำ จุดชมวิว หน้าผา  
ทำให้เกิดแหล่งท่องเที่ยว



ดอยเสมอดาว จังหวัดน่าน

ภูชี้ฟ้า จังหวัดเชียงราย



# ที่ลาดเชิงเขาและที่ดอน

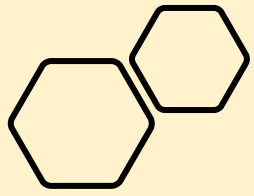
เป็นพื้นที่ที่ต่อเนื่องจาก  
ภูเขา ระหว่างภูเขา และ  
พื้นที่ราบมีพื้นที่สูง ที่ลาด  
เชิงเขาเป็นโคก โนน เนิน  
เนินเขาบางลูกมีแร่ดินขาว





ที่ลาดเชิงเขาและที่ดอน  
มีป่าไม้ปกคลุม  
ลำน้ำที่ไหลผ่านมัก  
เป็นคลอง เป็นเขตที่มี  
ดินตะกอนเนื้อหยาบ





# ที่ลาดเชิงเขา และที่ดอน

บริเวณเนินตะกอนรูปพัด  
เป็นดินที่อุดมสมบูรณ์ด้วย  
ธาตุอาหารจึงเหมาะ  
แก่การทำสวนผลไม้





# ที่ราบ

---


เป็นเขตที่อยู่ถัดจาก  
ที่ลาดเชิงเขาและที่ดอน  
พื้นที่มีลักษณะราบเรียบ



# มีแม่น้ำไหลผ่าน

เป็นพื้นที่รองรับวัตถุต้นกำเนิดดิน  
โดยมีน้ำเป็นตัวพัดพาจากเขตที่สูง  
ตะกอนที่ทับถมในที่ราบมักเป็น  
ตะกอนละเอียดอุดมด้วยธาตุ  
อาหารในดิน





ที่ราบจึงเป็นพื้นที่  
ที่มีความอุดมสมบูรณ์  
เหมาะสำหรับการ  
เพาะปลูก เช่น ข้าว  
บริเวณริมแม่น้ำใช้ทำสวน



# ที่ลุ่ม

เป็นพื้นที่ที่ต่อจากที่ราบ  
มีลักษณะเป็นที่ราบสลับกับ  
ที่ลุ่ม หรือเป็นที่ลุ่มปากแม่น้ำ  
ที่ลุ่มสลับสันทรายชายฝั่ง  
ตะกอนเป็นดินเหนียว ดินเลน  
ดินโคลน พืชพรรณเป็น  
พืชทนเค็ม หรือพืชน้ำกร่อย






ที่ลุ่ม เป็นพื้นที่ต่ำมีน้ำขัง  
ตลอดปีหรือบางช่วง  
ปัจจุบันหนองบึงต้นเขิน  
จึงใช้พื้นที่เป็นบ่อเลี้ยงปลา  
เลี้ยงกุ้ง ทำบึงบัว



# ชายฝั่งทะเล


เป็นแนวพื้นที่ที่เป็นชายฝั่งและ  
ชายทะเลประกบกัน เป็นแหล่ง  
ทรัพยากรธรรมชาติที่สำคัญ  
เพราะมีสัตว์น้ำอาศัยอยู่มาก





ชายฝั่งมีหาดทราย  
สั้นทราย เหลลม ชายทะเล  
มีอ่าว เกาะสั้นดอนใต้น้ำ  
ประกอบกันเป็นชายฝั่งทะเล





# พืชพรรณเป็นป่าชายหาด และป่าชายเลน




# ภูมิอากาศ

ลักษณะภูมิอากาศในแต่ละจังหวัด  
มีความแตกต่างกันปัจจัยที่กำหนด

ลักษณะอากาศที่สำคัญ คือ  
อุณหภูมิ ความชื้น และลม



A scenic landscape at sunrise or sunset. The sky is a mix of orange, yellow, and blue. In the background, there are mountains. In the foreground, there is a body of water, possibly a lake, with some trees and a small structure on the right. The overall mood is peaceful and serene.

อุณหภูมิกับลมมีความสัมพันธ์กันส่วนความชื้น  
อยู่ในรูปแบบของไอน้ำ เมฆ หมอก ฝน น้ำค้าง





นอกจากนี้ยังมีฤดูกาล  
เป็นปัจจัยที่กำหนดลักษณะภูมิอากาศ







# กิจกรรมสิ่งแวดล้อมทางกายภาพ ในจังหวัดอะไรเอ่ย



ให้นักเรียนอ่านสถานการณ์และ  
วิเคราะห์ว่าคนในสถานการณ์  
อยู่ในจังหวัดใด  
และมีสิ่งแวดล้อมทางกายภาพ  
ที่เป็นภูมิประเทศแบบใด

---

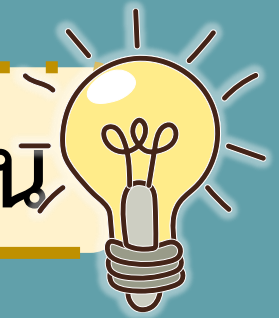




บ้านของหญิงตั้งอยู่ในพื้นที่ที่ต่อเนื่องจาก  
เทือกเขาถนนธงชัย ซึ่งอยู่ทางเหนือของจังหวัด  
ข้างบ้านของเธอมีป่าไม้ปกคลุม และมีลำน้ำที่ไหลผ่าน  
หญิงอยู่ในจังหวัดใด  
และมีสิ่งแวดล่อมทางกายภาพที่เป็นภูมิประเทศแบบใด

จังหวัดเชียงราย = ภูเขา

จังหวัดกาญจนบุรี = ที่ลาดเชิงเขาและที่ดอน



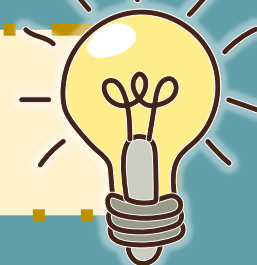




บ้านของแมนตั้งอยู่ในพื้นที่สูง ทุกเช้าในฤดูหนาวเขาจะขึ้นไป  
บนดอยอินทนนท์ซึ่งเป็นยอดเขาที่สูงที่สุด  
ของประเทศไทยเพื่อดูหมอกและรับอากาศเย็น  
แมนอยู่ในจังหวัดใด

และมีสิ่งแวดลอมทางกายภาพที่เป็นภูมิประเทศแบบใด

จังหวัดเชียงใหม่ = ภูเขา



จังหวัดชุมพร = ชายฝั่งทะเล



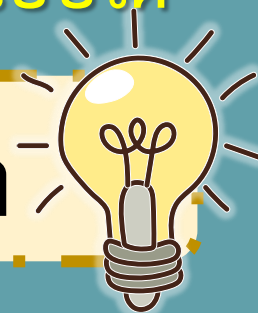
๓

บ้านของดาวตั้งอยู่ในเกาะสมุย พ่อของเขา  
ทำอาชีพประมง เนื่องจากพื้นที่นั้นมีสัตว์น้ำอาศัยอยู่มาก  
ดาวมักจะชวนเพื่อน ๆ ไปปลูกป่าชายเลนในวันหยุด

ดาวอยู่ในจังหวัดใด

และมีสิ่งแวดล้อมทางกายภาพที่เป็นภูมิประเทศแบบใด

จังหวัดสุราษฎร์ธานี = ชายฝั่งทะเล



จังหวัดนครนายก = ที่ราบ





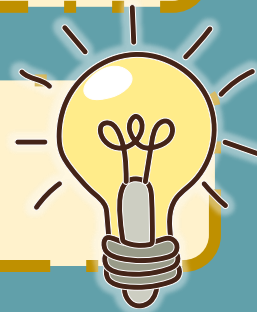
บ้านของเมย์ตั้งอยู่ในพื้นที่ใกล้ที่ลุ่มปากแม่น้ำท่าจีน  
ทำให้บ้านของเธอน้ำขังตลอดปีหรือเป็นบางช่วง

เมย์อยู่ในจังหวัดใด

และมีสิ่งแวดล้อมทางกายภาพที่เป็นภูมิประเทศแบบใด

จังหวัดอุบลราชธานี = ที่ราบสูง

จังหวัดสุพรรณบุรี = ที่ราบลุ่ม





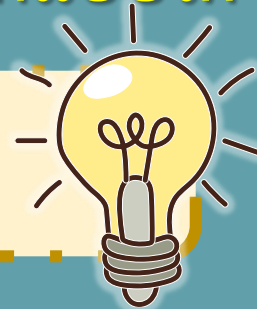


บ้านของดิวงตั้งอยู่ใกล้ลุ่มแม่น้ำเจ้าพระยา  
จึงทำให้ดินมีความอุดมสมบูรณ์ ส่งผลให้ครอบครัวของดิวง  
ทำการเพาะปลูกพืชได้ผลผลิตดี

ดิวงอยู่ในจังหวัดใด

และมีสิ่งแวดล้อมทางกายภาพที่เป็นภูมิประเทศแบบใด

จังหวัดนครนายก = ที่ราบ



จังหวัดภูเก็ต = ชายฝั่งทะเล





# ชั้น খনপ্ৰতিবত্ত



## คำชี้แจงนักเรียน

๑. นักเรียนอ่านคำชี้แจงก่อนทำใบงาน
๒. นักเรียนตอบคำถามลงในใบงานที่ ๔ เรื่อง สิ่งแวดล้อมทางกายภาพในจังหวัด
๓. นักเรียนที่ครูสุ่มออกมานำเสนอผลงาน



## คำชี้แจงครูปลายทาง

๑. ครูให้นักเรียนอ่านคำชี้แจงก่อนทำใบงาน
๒. ครูให้นักเรียนตอบคำถามลงในใบงานที่ ๔ เรื่อง สิ่งแวดล้อมทางกายภาพในจังหวัด
๓. ครูเดินดูและให้ความช่วยเหลือตามความเหมาะสม
๔. ครูสุ่มนักเรียนออกมานำเสนอผลงาน



# ใบงานที่ ๔

## เรื่อง สิ่งแวดล้อมทางกายภาพในจังหวัด

คำชี้แจง ให้นักเรียนเลือกคำไปเติมในช่องว่าง

ให้สัมพันธ์กับภาพและข้อความ





ที่ลาดเชิงเขาและที่ดอน ที่ลุ่ม ที่ราบ ชายฝั่งทะเล ภูเขา



๑. เป็นแหล่ง

ทรัพยากรธรรมชาติ มีแร่

และหินชนิดต่าง ๆ

.....



ที่ลาดเชิงเขาและที่ดอน ที่ลุ่ม ที่ราบ ชายฝั่งทะเล ภูเขา



๒. เป็นพื้นที่ราบมีพื้นที่  
สูง เป็นโคก โนน เนิน  
มีแร่ดินขาว

.....



ที่ลาดเชิงเขาและที่ดอน ที่ลุ่ม ที่ราบ ชายฝั่งทะเล ภูเขา

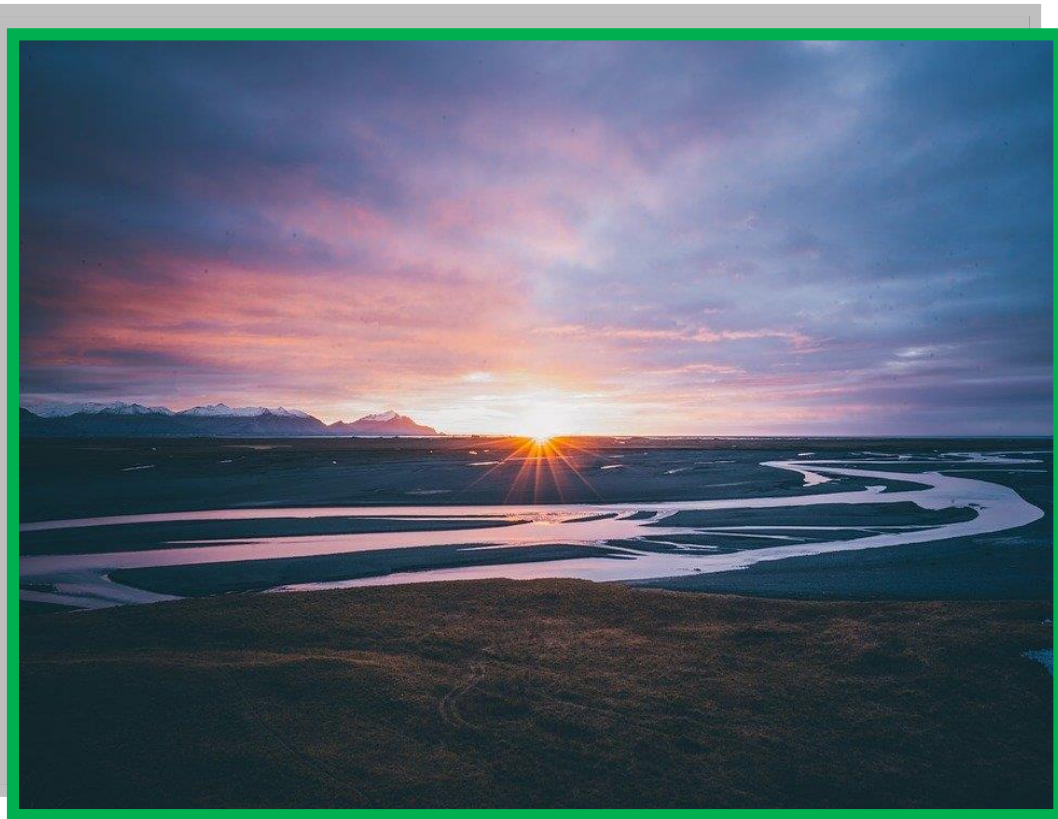


๓. เป็นแหล่งทรัพยากร  
ที่สำคัญ มีสัตว์น้ำอาศัย  
อยู่เป็นจำนวนมาก

.....



ที่ลาดเชิงเขาและที่ดอน ที่ลุ่ม ที่ราบ ชายฝั่งทะเล ภูเขา



๔. พื้นที่ที่มีความอุดม  
สมบูรณ์ ดินพัดพามา  
จากเขตที่สูงตะกอนที่ทับ  
ถมเป็นตะกอนละเอียด

.....



ที่ลาดเชิงเขาและที่ดอน ที่ลุ่ม ที่ราบ ชายฝั่งทะเล ภูเขา

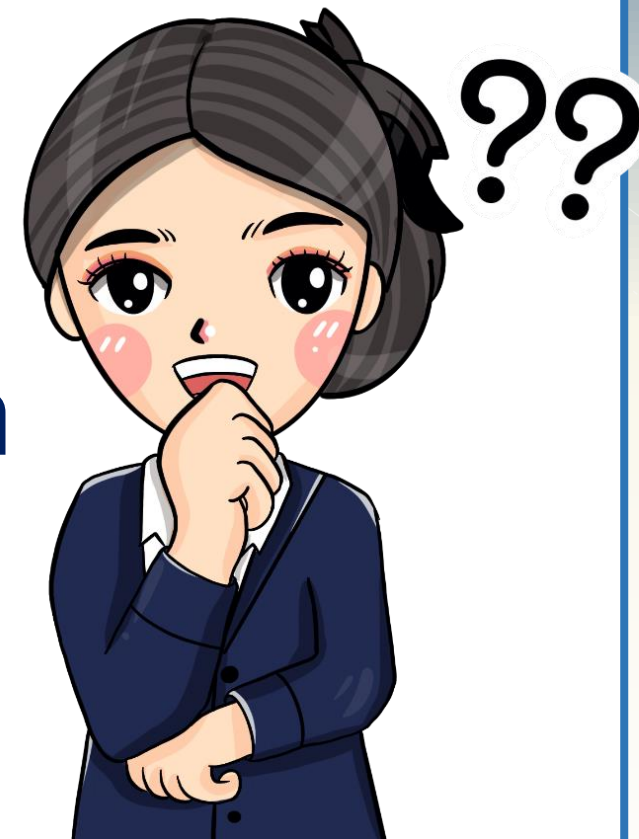


๕. เป็นพื้นที่ต้ำมีน้ำขัง  
ตลอดปี หรือบางช่วง  
ปัจจุบันเป็นหนองบึง  
ต้นเขิน

.....

## เฉลยใบงานที่ ๔

เรื่อง สิ่งแวดล้อมทางกายภาพในจังหวัด





ที่ลาดเชิงเขาและที่ดอน ที่ลุ่ม ที่ราบ ชายฝั่งทะเล ภูเขา



๑. เป็นแหล่ง

ทรัพยากรธรรมชาติ มีแร่

และหินชนิดต่าง ๆ

.....ภูเขา.....

ที่ลาดเชิงเขาและที่ดอน ที่ลุ่ม ที่ราบ ชายฝั่งทะเล ภูเขา



๒. เป็นพื้นที่ราบมีพื้นที่  
สูง เป็นโคก โนน เนิน  
มีแร่ดินขาว

**ที่ลาดเชิงเขาและที่ดอน**



ที่ลาดเชิงเขาและที่ดอน ที่ลุ่ม ที่ราบ ชายฝั่งทะเล ภูเขา

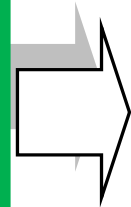


๓. เป็นแหล่งทรัพยากร  
ที่สำคัญ มีสัตว์น้ำอาศัย  
อยู่เป็นจำนวนมาก

**ชายฝั่งทะเล**

.....

ที่ลาดเชิงเขาและที่ดอน ที่ลุ่ม ที่ราบ ชายฝั่งทะเล ภูเขา



๔. พื้นที่ที่มีความอุดม  
สมบูรณ์ ดินพัดพามา  
จากเขตที่สูงตะกอนที่ทับ  
ถมเป็นตะกอนละเอียด

.....ที่ราบ.....



ที่ลาดเชิงเขาและที่ดอน ที่ลุ่ม ที่ราบ ชายฝั่งทะเล ภูเขา



๕. เป็นพื้นที่ต้ำมีน้ำขัง  
ตลอดปี หรือบางช่วง  
ปัจจุบันเป็นหนองบึง  
ต้นเขิน

.....ที่ลุ่ม.....

# สรุปบทเรียน





# สิ่งแวดล้อม ทางกายภาพในจังหวัด ภูมิประเทศ



ภูเขา = เป็นพื้นที่สูง มีป่าไม้ปกคลุม  
เป็นต้นน้ำลำธาร เป็นที่อาศัยของสัตว์ป่า

ที่ลาดเชิงเขาและที่ดอน = เป็นพื้นที่ราบ  
มีพื้นที่สูง เป็นโคก โนน เนิน มีแร่ดินขาว

ที่ราบ = เป็นพื้นที่ราบเรียบ มีแม่น้ำไหลผ่าน  
เป็นที่ที่มีความอุดมสมบูรณ์

ที่ลุ่ม = เป็นพื้นที่ต่ำมีน้ำขังตลอดปี

ชายฝั่งทะเล = เป็นแนวพื้นที่ฝั่งและ  
ชายทะเลประกบกัน มีสัตว์น้ำอาศัยอยู่มาก

# บทเรียนครั้งต่อไป

หน่วยการเรียนรู้ที่ ๑๓ : มหัศจรรย์กายภาพจังหวัด

เรื่อง วิถีชีวิตกับสิ่งแวดล้อม  
ตามลักษณะทางกายภาพ

