

รายวิชาสังคมศึกษา

รหัสวิชา ส๑๔๑๐๑

ชั้นประถมศึกษาปีที่ ๔

เรื่อง พุทธสาวก

ครูผู้สอน

ครูวรพรรณ ศรีอรุณ

ครูจิติรัตน์ ดิษฐวงศ์



จุดประสงค์การเรียนรู้

๑.

อธิบายประวัติพระอรุณเวลกัถสสปะ

๒.

จำแนกข้อคิดที่เป็นประโยชน์นำมาปฏิบัติในการใช้
ชีวิตประจำวันได้

๓.

ชื่นชมและเห็นคุณค่าคุณธรรมแบบอย่างนำมาปฏิบัติ
ให้เกิดประโยชน์ต่อตนเองและส่วนรวม





พระเมธีวชิโรดม - ว.วชิรเมธี

มารควัด (อัฐจุติกมารควัด)

๑. ทำใจถูก (สมาธิขั้นสูง)

๒. คิดถูก (สมาธิขั้นกลาง)

๓. พูดถูก (สมาธิขั้นต้น)

๔. ทำถูก (สมาธิขั้นต้น)

๕. อารมณ์ถูก (สมาธิขั้นต้น)

๖. ทำถูก (สมาธิขั้นต้น)



??

คำถามชวนคิด



การกระทำของพระภิกษุตั้งกล่าว
ท่านมีจุดประสงค์เพื่ออะไร

??



เพื่อให้เราได้ฟังหลักธรรม
ทางพระพุทธศาสนา



นักเรียนคิดว่าชาวพุทธที่ดี
ควรมีลักษณะอย่างไร

??



นำหลักธรรมไปใช้
ในการดำเนินชีวิต



พุทธสาวก

คือ สาวกขององค์สมเด็จพระสัมมาสัมพุทธเจ้า
ที่ฟังธรรมจากองค์สมเด็จพระสัมมาสัมพุทธเจ้า

และนำหลักธรรมมาปฏิบัติ

เป็นแบบอย่างที่ดีที่ควรนำไปปฏิบัติ





พระอรุณเวลกัศสปะ



อุรุเวลกัสสปะ เกิดในตระกูลของ
พราหมณ์ คือ ตระกูลกัสสปะ
มีน้องชาย ๒ คน มีนามว่า
นทีกัสสปะ และ **คยากัสสปะ** ต่อมา
ทั้ง ๓ พร้อมบริวารอีก ๑,๐๐๐ คน
ได้พากันออกบวชเป็นชฎิล นักบวช
เกล้าผมมวย บำเพ็ญพรตบูชาไฟ
ตั้งอาศรมอยู่ริมแม่น้ำเนรัญชรา



องค์สมเด็จพระสัมมาสัมพุทธเจ้า
ทรงดำริที่จะเผยแผ่ให้ได้รวดเร็วขึ้นต้อง
เผยแผ่เข้าลัทธิที่มีผู้นับถือจำนวนมาก
อยู่แล้วพระองค์เห็นว่าชฎิลสามพี่น้อง
ตระกูลกัสสปะ มีบริวารรวมกัน
๑,๐๐๐ คน น่าจะเหมาะที่จะช่วยใน
การเผยแผ่พระพุทธศาสนา



พระองค์จึงเดินไปพบชฎิลผู้พี่ คือ
อุรุเวลกัสสปะ โดยขอเข้าไปอาศัยพักแรม
แต่อุรุเวลกัสสปะ เห็นว่าเป็นนักบวชต่างสำนักจึง
บ้ายเบี่ยงว่าไม่มีที่พัก องค์สมเด็จพระสัมมาสัมพุทธ
เจ้าจึงตรัสว่า “ธรรมดา โคย่อมเข้าไปสู่ฝูงโค
นักบวชย่อม เข้าไปสู่สำนักของนักบวช ถ้าท่าน
ไม่มีความหนักใจ ตถาคตขอพักอาศัยอยู่ในโรงไฟ
ซึ่งเป็นที่บูชาญ”

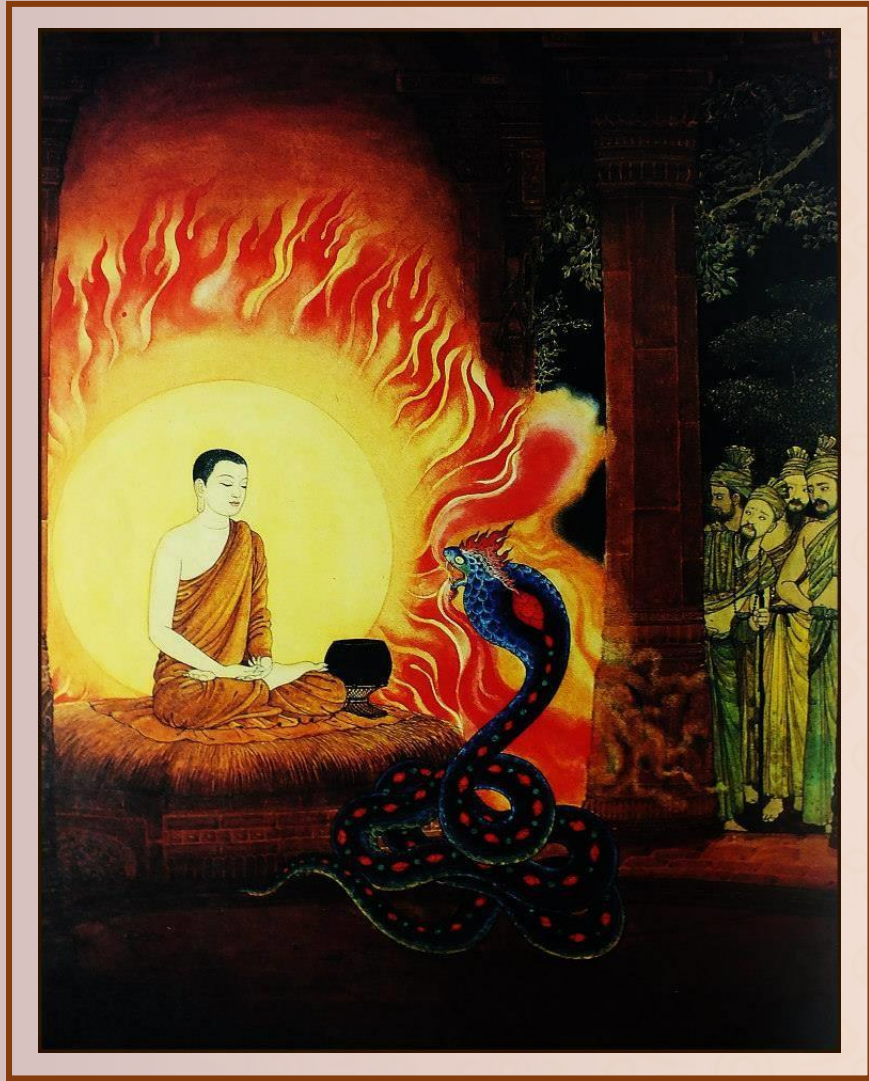


อุรุเวลกัสสปะตอบไปว่า “ในโรงไฟมี
พญานาคดุร้ายและมีพิษมากอาศัยอยู่เกรงว่า
ท่านจะได้รับอันตรายถึงชีวิตก็ได้”

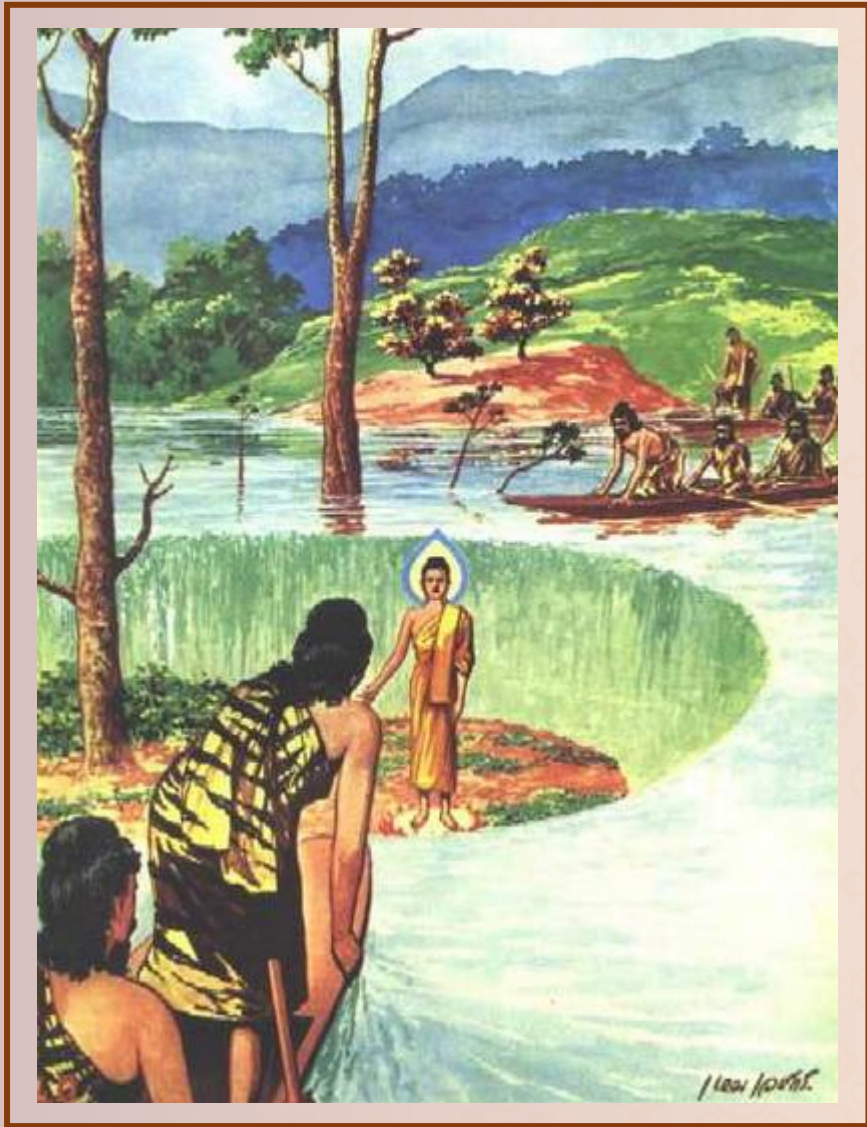
แต่องค์สมเด็จพระสัมมาสัมพุทธเจ้า
ทรงแสดงความมุ่งมั่น อุรุเวลกัสสปะจึงยอม



องค์สมเด็จพระสัมมาสัมพุทธเจ้า
เข้าไปพักในโรงไฟ ประทับนั่งสมาธิเจริญ
กรรมฐาน ฝ่ายพญานาคเมื่อมีผู้แปลกหน้าเข้ามา
ก็โกรธ ได้พ่นพิษออกมาเป็นไฟลุกโชนแดงฉาน
แต่ไฟเหล่านั้นไม่ถูกพระพุทธเจ้า แต่ย้อนไปเผา
พญานาคจนพองไปทั้งตัว หมดเรียวแรง
นอนทรมนทรมาย



พวกชฎิลเห็นไฟลุกโชนก็คิดว่า
องค์สมเด็จพระสัมมาสัมพุทธเจ้า
คงตายไปแล้ว ตอนเช้าพวกชฎิลเข้าไป
ดูจึงเห็นพญานาคที่ตัวเองเคารพนับถือ
ถูกจับขดอยู่ในบาตรก็เกิดอัศจรรย์ใจ



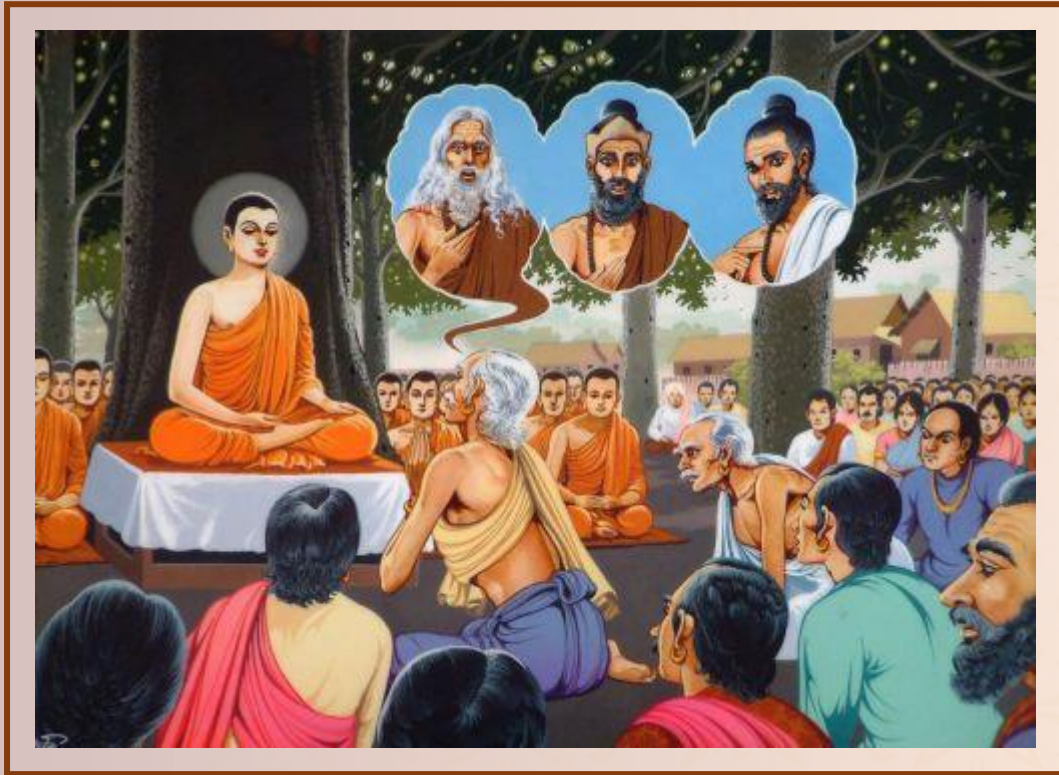
ในเวลากลางคืนจะมีพระอินทร์พระพรหม
และเทวดาทิ้งหลายมาฟังธรรมจากองค์สมเด็จพระ
สัมมาสัมพุทธเจ้า นอกจากนี้พระองค์ยัง
แสดงปฎิหาริย์อีกหลายอย่าง เช่น เดินจงกรม
ตอนที่ฝนตกหนักและน้ำท่วม เสกกองไฟให้ติด
พร้อมกัน ๕๐๐ กอง



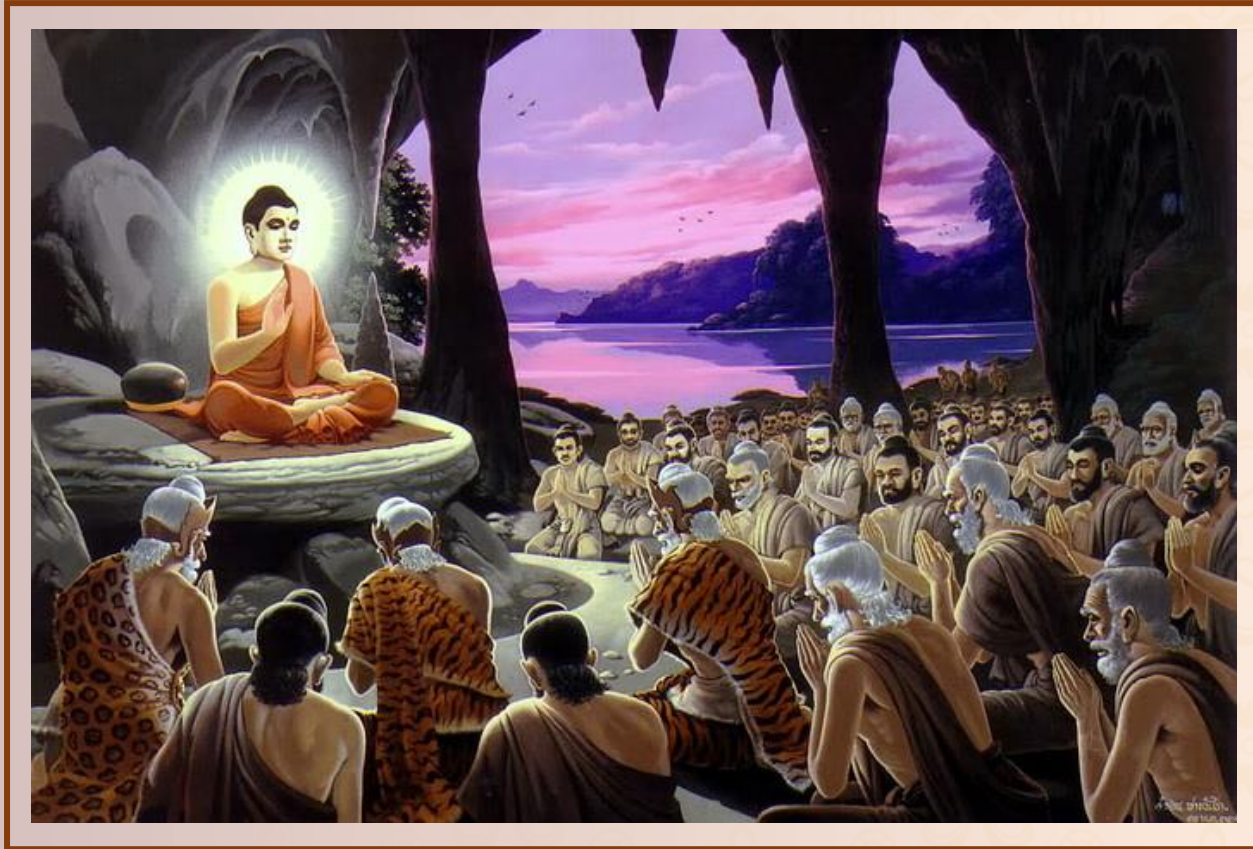
จนในที่สุดอรุณเวลาก็สสปะยอมรับและศรัทธาขออุปสมบท
เป็นพระภิกษุในพระพุทธศาสนา



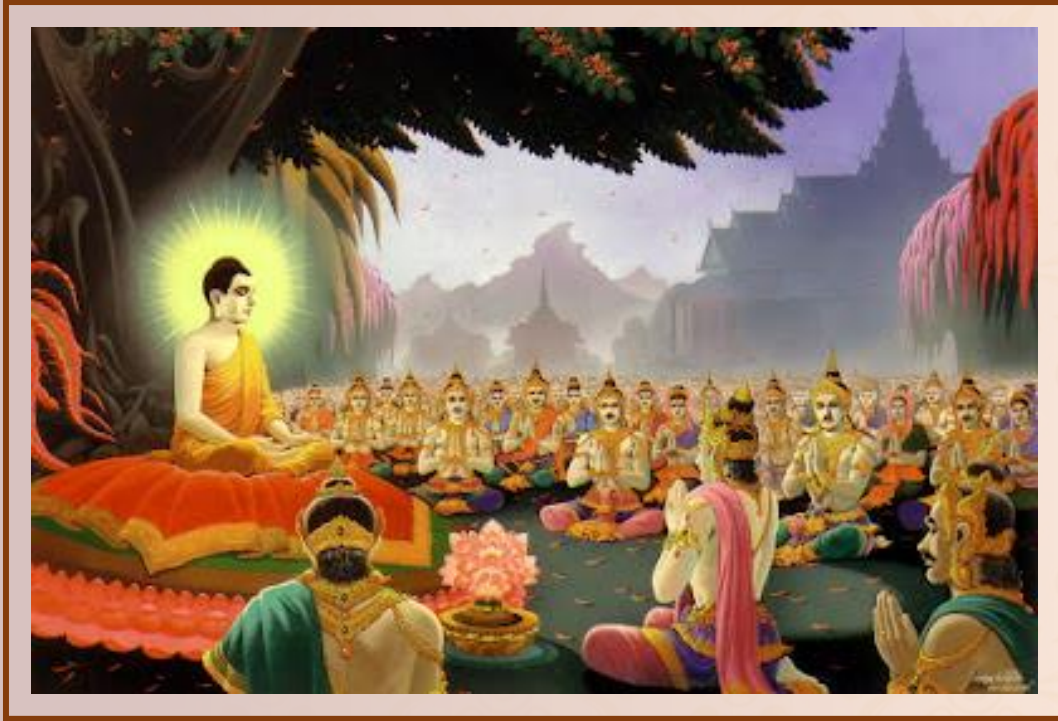
จากนั้นองค์สมเด็จพระสัมมาสัมพุทธเจ้า ทรงแสดงธรรมเทศนา
ชื่อว่า **อาทิตตปริยายสูตร (อา-ทิต-ตะ-ปะ-ริ-ยา-ยะ-สุต)** แก่พระภิกษุ
เหล่านั้น พระภิกษุทั้งหมดได้ปฏิบัติธรรมจนเป็นพระอรหันต์ในเวลา
ต่อมา



ฝ่ายชฎิลผู้น้องทั้งสองเมื่อเห็น
เครื่องบริวารของชฎิลผู้พี่ลอย
มาตามกระแสน้ำ จึงพาบริวาร
ไปพบพี่ชาย เมื่อเห็นพี่ชาย
ถือเพศเป็นพระภิกษุจึงขอ
อุปสมบทด้วย



เมื่อบวชแล้วอุรุเวลกัสสปะ
ได้ช่วยงานพระพุทธศาสนา
แบ่งเบาภาระในการเผยแผ่
พระพุทธศาสนาเป็นอย่างมาก



ในคราวที่องค์สมเด็จพระสัมมาสัมพุทธเจ้า
ไปโปรดพระเจ้าพิมพิสารซึ่งเลื่อมใส
อรุเวลกัศสปะ อยู่แล้ว
เมื่อทรงทราบว่าอรุเวลกัศสปะเปลี่ยนมา
นับถือพระพุทธศาสนาจึงทำให้พระเจ้า
พิมพิสารและชาวเมืองหันมานับถือ
พระพุทธศาสนา และประกาศตนเป็น
พุทธมามกะ



คุณธรรมที่ควรนำมาเป็นแบบอย่าง
พระอรุณเวลกัสสปะได้รับการยกย่องว่าเป็น
ผู้มีบริวารมาก เพราะท่านเป็นผู้มีพรหมวิหาร ๔
อันเป็นธรรมสำหรับการใช้ปกครองลูกน้องบริวาร
ให้มีความสุข จึงทำให้ท่านสามารถยึดเหนี่ยวจิตใจ
บริวารได้และเป็นที่รักเคารพของบริวาร





??

ข้อคิดที่ได้จากเรื่องพุทธสาวก
อรรุเวลกัถสสปะ คืออะไร

การเป็นผู้นำที่ดีและมีเมตตา





เราสามารถนำข้อคิดที่ได้
ไปปรับใช้ในชีวิตรประจำวัน
ได้อย่างไร



มีน้ำใจต่อผู้อื่นโดยการช่วยเหลือ
ผู้อื่นโดยไม่หวังผลตอบแทน

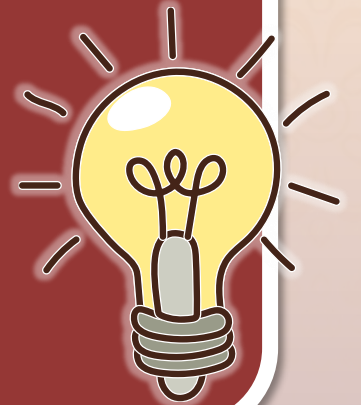




กิจกรรมรู้ถูกรู้ผิด



ให้นักเรียนอ่านข้อความ
ที่กล่าวมาเกี่ยวกับ
พระอรุเวลกัศสปะ
และตอบว่าถูกหรือผิด



.....๑. อรุณเวลกัศสปะเป็นหัวหน้านักบวชในลัทธิบูชาไฟ

.....๒. อรุณเวลกัศสปะเป็นผู้มีอิทธิฤทธิ์มาก

.....๓. องค์สมเด็จพระสัมมาสัมพุทธเจ้าทรงแสดงธรรม

เรื่อง อาทิตตปริยายสูตร จนอรุณเวลกัศสปะสำเร็จเป็นพระอรหันต์

.....๔. พระอรุณเวลกัศสปะได้รับการยกย่องจากองค์สมเด็จพระสัมมา-
สัมพุทธเจ้าว่าเป็นผู้มีบริวารมาก

.....๕. อรุณเวลกัศสปะเห็นพระพุทธรเจ้าครั้งแรกแล้วเกิดเลื่อมใส
จึงทูลขออุปสมบท



๕ ชั้นปฏิบัติ



คำชี้แจงนักเรียน

๑. นักเรียนแต่ละคนอ่านคำชี้แจงก่อนทำใบงาน
๒. นักเรียนทำใบงานที่ ๕ เรื่อง พุทธสาวก
๓. นักเรียนที่ครูสุ่มออกมานำเสนอผลงาน



คำชี้แจงครูปลายทาง

๑. ครูให้นักเรียนแต่ละคนอ่านคำชี้แจงก่อนทำใบงาน
๒. ครูให้นักเรียนทำใบงานที่ ๕ เรื่อง พุทธสาวก
๓. ครูสุ่มนักเรียนออกมานำเสนอผลงาน

ใบงานที่ ๕ เรื่อง พุทธสาวก

คำชี้แจง ให้นักเรียนตอบคำถามที่กำหนดให้ต่อไปนี้



ใบงานที่ ๕

เรื่อง พุทธสาวก

๑. ทำไมอรุเวลกัสสปะ
จึงให้พระพุทธรเจ้าเข้าพัก
แรมในโรงไฟ

.....

.....

.....

.....

.....

๒. ทำไมพระพุทธรเจ้าจึงไม่
ทรงได้รับอันตรายจากการ
เข้าไปพักแรมในโรงไฟ

.....

.....

.....

.....

.....



ใบงานที่ ๕

เรื่อง พุทธสาวก

๓. ทำไมอรุเวลกัสสปะจึง
ยอมบวชในพระพุทธศาสนา

.....

.....

.....

.....

.....

๔. ลักษณะนิสัยของชฎิล
อรุเวลกัสสปะก่อนบวชใน
พระพุทธศาสนาด้านใด
เป็นสิ่งที่ไม่ดี

.....

.....

.....

.....

.....



ใบงานที่ ๕

เรื่อง พุทธสาวก

สรุป คุณธรรมที่ควรนำมาเป็นแบบอย่าง คือ

.....

.....

.....



เฉลยใบงานที่ ๕

เรื่อง พุทธสาวก

๑. ทำไมอรุเวลกัศสปะ
จึงให้พระพุทธเจ้าเข้าพัก
แรมในโรงไฟ

๒. ทำไมพระพุทธเจ้าจึงไม่
ทรงได้รับอันตรายจากการ
เข้าไปพักแรมในโรงไฟ

เพราะอยากรู้ว่า
พระพุทธเจ้ามีอำนาจ
เพียงใด เนื่องจากในโรงไฟนั้น
มีพญานาคดุร้ายอาศัยอยู่

เพราะพระองค์ทรง
กำจัดฤทธิ์ของพญานาค
โดยบันดาลให้ชดกาย
อยู่ในบาตร



เฉลยใบงานที่ ๕

เรื่อง พุทธสาวก

๓. ทำไมอุรุเวลกัสสปะจึง
ยอมบวชในพระพุทธศาสนา

เพราะรู้สึกสำนึกตัว
เกิดความละอายใจ
จึงละความถือดี

๔. ลักษณะนิสัยของชฎิล
อุรุเวลกัสสปะก่อนบวชใน
พระพุทธศาสนาด้านใด
เป็นสิ่งที่ไม่ดี

คืออริ้นกระด้าง
เพราะความอริ้น
เป็นสิ่งที่ไม่ดี



เฉลยใบงานที่ ๕

เรื่อง พุทธสาวก

สรุป คุณธรรมที่ควรนำมาเป็นแบบอย่าง คือ

.....พรหมวิหารธรรม เป็นธรรมสำหรับใช้ปกครอง.....

.....ลูกน้องบริวารให้มีความสุข.....

.....



สรุปบทเรียน



พุทธสาวก



พระอรุเวลกัสสปะ

เป็นผู้มีพรหมวิหาร ๔ มีความ
เอื้อเฟื้อเผื่อแผ่ต่อผู้อื่น

แบ่งปันสิ่งของให้กับเพื่อน

เป็นที่รักของเพื่อน
และมีความสุข

พระอรุเวลกัสสปะ
เป็นพุทธสาวกที่เป็น
กำลังสำคัญในการเผยแผ่
พระพุทธศาสนา
ให้สืบทอดมาจนถึง
ปัจจุบัน



บทเรียนครั้งต่อไป

เรื่อง ชาดก

