

รายวิชาการงานอาชีพ

รหัสวิชา ง๑๓๑๐๑

ชั้นประถมศึกษาปีที่ ๓

เรื่อง

หลักการปลูกผักสวนครัว

ครูผู้สอน ครูณัฐทิยา เนียมสะอาด
ครูสุนทรี สาธุภาพ



เรื่อง

หลักการปลูกผักสวนครัว



จุดประสงค์การเรียนรู้

๑. อธิบายหลักการปลูกผักสวนครัวได้
๒. เขียนหลักการปลูกผักสวนครัวได้
๓. เห็นประโยชน์ของการปลูกผักสวนครัว



คำถามชวนคิด

ถ้านักเรียนต้องการปลูกผักสวนครัว
จะใช้ภาชนะใดในการปลูก
เพราะเหตุใด



หลักการปลูกผักสวนครัว



หลักการปลูกผักสวนครัว

๑. การเตรียมภาชนะ

๒. การเตรียมพันธุ์พืช

๓. การปลูก

๔. การดูแลรักษา

๕. การเก็บเกี่ยว



การเตรียมภาชนะ

เป็นการเตรียมภาชนะที่ใช้ในการปลูกผักสวนครัว ควรเลือกใช้ภาชนะที่ชำรุดหรือแตกหักเล็กน้อยไม่สามารถใช้งานอื่นได้อีกแล้ว เพื่อช่วยประหยัดค่าใช้จ่ายในการซื้อภาชนะ ควรเลือกภาชนะที่มีเหมาะสมกับประเภทของผักสวนครัวที่จะปลูก หากภาชนะไม่มีรูที่ก้นให้เจาะรูที่ก้นภาชนะก่อนเพื่อป้องกันไม่ให้น้ำขัง

ขวดพลาสติก



แพงไซ





เปลือกไข่

กะลามะพร้าว

ตะกั่ว



ยางรถยนต์

การเตรียมพันธุ์พืช

เป็นการเตรียมเมล็ดพันธุ์หรือส่วนต่าง ๆ ของพืช
เพื่อใช้ในการปลูก ถ้าเป็นพืชที่ต้องการใช้เมล็ดพันธุ์
ในการปลูกควรเป็นเมล็ดที่แก่จัดตากจนแห้งแล้ว
หากเป็นพืชที่ต้องการปักชำควรเลือกกิ่งที่มีความ
แข็งแรงมาปักชำ

การเตรียมเมล็ด

การเตรียมกิ่งปักชำ



การเตรียมหัวหรือหน่อ



การปลูก

หมายถึง การปลูกพืชผักสวนครัว ควรปลูกตามฤดูกาล เพราะจะทำให้ได้ผลผลิตดีมีคุณภาพ และเนื่องจากพืชผักสวนครัวแต่ละชนิดมีวิธีการปลูกแตกต่างกัน ก่อนปลูก จึงต้องศึกษารายละเอียดการปลูกพืชผักสวนครัวแต่ละชนิดให้เข้าใจ เช่น การปลูกสาระแหน่ต้องใช้กิ่งหรือเมล็ด การปลูกผักบุ้งต้องใช้เมล็ด การปลูกหอมแดงต้องใช้หัวหรือหน่อ เป็นต้น

การปลูกด้วยเมล็ด



การปลูกด้วยกิ่ง



การปลูกด้วยหัวหรือหน่อ



การดูแลรักษา

หมายถึง การดูแลพืชให้เจริญเติบโตอย่างเป็นปกติ และปราศจากการรบกวนจากศัตรูพืชต่าง ๆ ตั้งแต่เริ่มต้นปลูกไปจนพืชให้ผลผลิตได้ เช่น การรดน้ำ การใส่ปุ๋ย การพรวนดิน กำจัดวัชพืชและศัตรูพืช เป็นต้น



การรดน้ำ

สัปดาห์ละ ๒ - ๓ ครั้ง

การเก็บเกี่ยว

การเก็บเกี่ยวผลผลิตของพืชที่ปลูกนำไปใช้ประโยชน์ตามจุดประสงค์ ผู้ปลูกจะต้องรู้และเข้าใจถึงธรรมชาติของผลผลิตพืชแต่ละชนิด ได้แก่ ระยะเวลาในการปลูก ลักษณะรูปร่าง สี สัน ขนาดและเครื่องมือที่ใช้ในการเก็บเกี่ยว เพื่อให้ได้ผลผลิตพืชที่มีคุณภาพ

การเก็บเกี่ยวโหระพา ๓๐ - ๓๕ วัน

การเก็บเกี่ยวผักสะระแหน่ ๒๕ วัน



การเก็บเกี่ยวต้นหอม ๑ - ๒ เดือน



การเก็บเกี่ยวผักบุ้ง ๒๐ - ๒๕ วัน



การเก็บเกี่ยวผักคะน้า ๔๕ - ๕๐ วัน



A wooden signpost with a white rectangular sign in the center. The signpost is made of brown wood and is supported by two vertical posts. In the background, there are two large green trees with brown trunks, a blue sky with a white cloud, and a wooden fence in the foreground. The sign contains the Thai text 'ขั้นตอนปฏิบัติกิจกรรม' in black font.

ขั้นตอนปฏิบัติกิจกรรม

ชั้นปฏิบัติการกิจกรรม

บทบาทของนักเรียนปลายทาง

- ให้นักเรียนทำใบงานที่ ๒ เรื่อง
หลักการปลูกผักสวนครัว



บทบาทของครูปลายทาง

- แจกใบงานที่ ๒ เรื่อง
หลักการปลูกผักสวนครัว
- ควบคุมและให้คำปรึกษา
แก่นักเรียนขณะทำใบงาน
พร้อมทั้งให้คะแนน



ใบงานที่ ๖ เรื่อง หลักการปลูกผักสวนครัว
หน่วยการเรียนรู้ที่ ๕ เรื่อง เกษตรคู่บ้าน
แผนการจัดการเรียนรู้ที่ ๖ เรื่อง หลักการปลูกผักสวนครัว
รายวิชา การงานอาชีพ รหัสวิชา ง๑๓๑๐๑ ภาคเรียนที่ ๒ ชั้นประถมศึกษาปีที่ ๓

คำชี้แจง ให้นักเรียนวาดภาพ ระบายสี ผักสวนครัวที่นักเรียนสนใจปลูก มา ๑ ชนิดแล้วตอบคำถามต่อไปนี้



ผักสวนครัว.....

๑. เตรียมภาชนะที่ใช้
๒. วิธีการปลูก
๓. การดูแลรักษา
๕. ระยะเวลาการเก็บเกี่ยว.....

ชื่อ.....สกุล.....ชั้น.....เลขที่.....

ใบงานที่ ๖

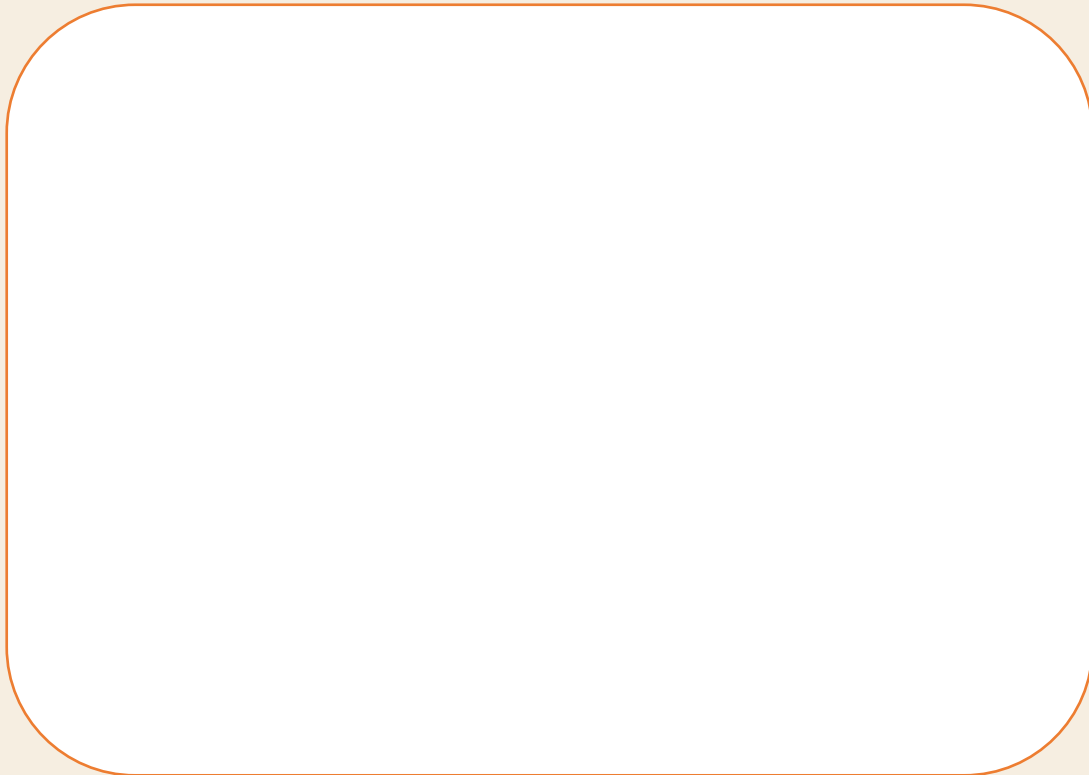
เรื่อง หลักการปลูกผักสวนครัว

คำชี้แจง กิจกรรมนักเรียน

ให้นักเรียนวาดภาพ ระบายสี ผักสวน
ครัวที่นักเรียนสนใจปลูก มา ๑ ชนิด
แล้วตอบคำถามต่อไปนี้

ใบงานที่ ๖ เรื่อง หลักการปลูกผักสวนครัว

คำชี้แจง ให้นักเรียนวาดภาพ ระบายสี ผักสวนครัวที่นักเรียนสนใจปลูก
มา ๑ ชนิด แล้วตอบคำถามต่อไปนี้



ผักสวนครัว.....

ใบงานที่ ๖ เรื่อง หลักการปลูกผักสวนครัว

คำชี้แจง ให้นักเรียนวาดภาพ ระบายสี ผักสวนครัวที่นักเรียนสนใจปลูก
มา ๑ ชนิด แล้วตอบคำถามต่อไปนี้

๑. เตรียมภาชนะที่ใช้
๒. วิธีการปลูก
๓. การดูแลรักษา
๔. ระยะเวลาการเก็บเกี่ยว.....

เฉลยใบงานที่ ๒ เรื่อง หลักการปลูกผักสวนครัว

คำชี้แจง ให้นักเรียนวาดภาพ ระบายสี ผักสวนครัวที่นักเรียนสนใจปลูก
มา ๑ ชนิด แล้วตอบคำถามต่อไปนี้



ผักสวนครัว.....**ต้นสะระแหน่**.....

เฉลยใบงานที่ ๖ เรื่อง หลักการปลูกผักสวนครัว

คำชี้แจง ให้นักเรียนวาดภาพ ระบายสี ผักสวนครัวที่นักเรียนสนใจปลูก
มา ๑ ชนิด แล้วตอบคำถามต่อไปนี้

๑. เตรียมภาชนะที่ใช้ **กระดาษจากขวดพลาสติก**
๒. วิธีการปลูก **การปักชำ**
๓. การดูแลรักษา **รดน้ำ พรวนดิน และใส่ปุ๋ยคอก**
๔. ระยะเวลาการเก็บเกี่ยว..... **ประมาณ ๒๐ - ๒๕ วัน**

A wooden signpost stands in a park-like setting. The signpost is made of brown wood and has a white rectangular sign in the center. The sign contains the Thai text 'สรุปบทเรียน' (Summary of the lesson). The background features green trees, a blue sky with a white cloud, and a wooden fence in the foreground. A small potted plant is visible in the bottom right corner.

สรุปบทเรียน

หลักการปลูกผักสวนครัว เป็นการเตรียมภาชนะที่ใช้ในการปลูก การเตรียมพันธุ์พืช การปลูก การดูแลรักษา และการเก็บเกี่ยวผลผลิต โดยศึกษาข้อมูลก่อนการปลูกและใช้อุปกรณ์ให้เหมาะสมกับลักษณะงานเพื่อให้ได้ผลผลิตที่มีคุณภาพและสามารถนำไปใช้ประโยชน์ได้



บทเรียนครั้งต่อไป

เรื่อง

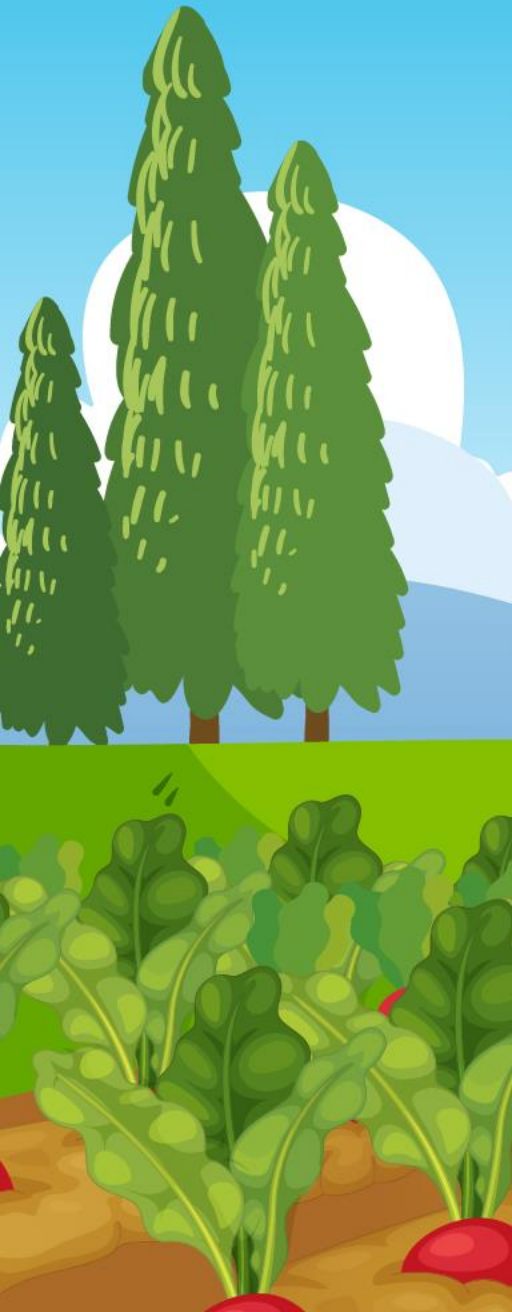
วัสดุ อุปกรณ์ และเครื่องมือ
ที่ใช้ปลูกผักสวนครัว



สิ่งที่ต้องเตรียม

๑. ใบความรู้ที่ ๗ เรื่อง วัสดุ อุปกรณ์ และเครื่องมือที่ใช้ปลูกผักสวนครัว
๒. ใบงานที่ ๗ เรื่อง วัสดุ อุปกรณ์ และเครื่องมือที่ใช้ปลูกผักสวนครัว

สามารถดาวน์โหลดได้ที่ www.dltv.ac.th



สิ่งที่ต้องเตรียม

วัสดุอุปกรณ์ที่ใช้ในการทำกระถางปลูกผักสวนครัว

๑. ขวดพลาสติก
๒. เทปกาวสำหรับติดตะแกรง
๓. คัตเตอร์
๔. กรรไกร

สามารถดาวน์โหลดได้ที่ www.dltv.ac.th

