

# รายวิชาสังคมศึกษา

รหัสวิชา ส๑๓๑๐๑

ชั้นประถมศึกษาปีที่ ๓

## เรื่อง มารยาทชาวพุทธ (๑)

ครูผู้สอน ครูฉัตรรัตน์

ดิษฐ์วงศ์

ครูวรรณ

ศรีอรุณ



# เรื่อง...มารยาทชาวพุทธ (๑)



# จุดประสงค์การเรียนรู้

๑.

อธิบายความหมายและความสำคัญของมารยาทชาวพุทธ

๒.

วิเคราะห์การปฏิบัติตนอย่างเหมาะสมต่อพระภิกษุตาม  
มารยาทของชาวพุทธ

๓.

ตระหนักและเห็นคุณค่าในการปฏิบัติตนอย่างถูกต้อง  
เหมาะสมตามมารยาทของชาวพุทธ

# รับสิ่งของจากพระภิกษุ



มารยาทที่  
พุทธศาสนิกชนทุก  
คนควรปฏิบัติค่ะ

การปฏิบัติดังกล่าวเป็นการ  
แสดงออกถึงสิ่งใด



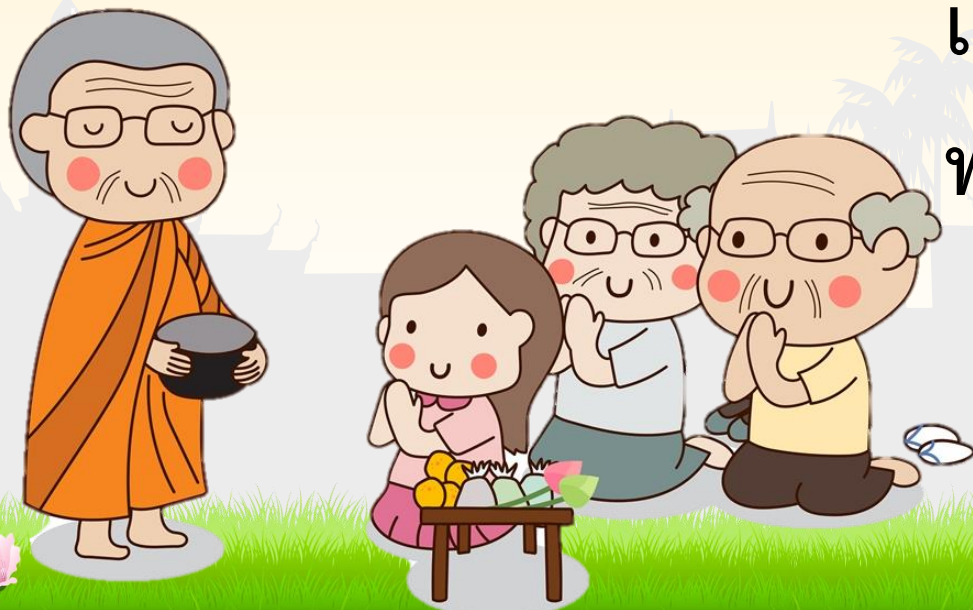
# มารยาทของชาวพุทธ

**มารยาทชาวพุทธ** คือ หลักปฏิบัติตนในการพูดหรือสนทนาของชาวพุทธที่สุภาพ เรียบร้อย เหมาะสมกับสถานที่ นักเรียนสามารถปฏิบัติได้ดังนี้



# การปฏิบัติตนอย่างเหมาะสมต่อพระภิกษุ

พระภิกษุเป็นผู้ปฏิบัติตามหลักธรรมคำสั่งสอนของพระพุทธเจ้า และเผยแพร่คำสั่งสอนเพื่อให้พุทธศาสนิกชนนำไปปฏิบัติ ดังนั้นพุทธศาสนิกชนควรปฏิบัติต่อพระภิกษุ ดังนี้



# ๑) การลุกขึ้นนรับ



เมื่อพระภิกษุเข้ามาสู่บริเวณสถานที่ประกอบพิธี เจ้าภาพจะออกไป  
ต้อนรับและนำพระภิกษุเข้ามายังบริเวณอาสนะที่จัดเตรียมไว้ ผู้ที่เข้าร่วมพิธี  
ที่นั่งเก้าอี้ให้ลุกขึ้นนรับ ประนมมือไหว้ รอจนท่านเดินผ่านไปแล้วจึงนั่งลง



## ๒) การต้อนรับ



ในขณะที่พระภิกษุเดินเข้ามาในสถานที่ประกอบพิธี ถ้านั่งอยู่ ก็ควรลุกขึ้นยืนและไหว้ต้อนรับท่าน



ถ้านั่งกับพื้นให้กราบแบบเบญจางคประดิษฐ์ แล้วนิมนต์ไปยังอาสนะที่  
จัดเตรียม เมื่อประกอบพิธีเสร็จก่อนท่านกลับให้ทุกคนแสดงความเคารพด้วย  
การไหว้หรือกราบ

# การต้อนรับทางพระพุทธศาสนา

## การปฏิสังขการ แปลว่า การต้อนรับ



๑. การต้อนรับด้วยสิ่งของ



๒. การต้อนรับด้วยการเอาใจใส่

# การจดทบทวนให้เหมาะสม



# จัดนำ อาหาร ให้พร้อม



### ๓) การรับและสั่งสิ่งของ แด่พระภิกษุ



การส่งของหรือถวายของแด่พระภิกษุ เรียกว่า **พระเคน**  
การจะพระเคนสิ่งใดต้องดูให้เหมาะสม และเป็นไปเพื่อประโยชน์  
ของท่าน เช่น **อาหาร เครื่องนุ่งห่ม สบง จีวร และยารักษาโรค**

**การประเคน** มีวิธีปฏิบัติ คือ  
ผู้ชายถือของเดินเข้าเข้าไปหาพระภิกษุใน  
ระยะหัตถบาต (ช่วงแขน) แล้วยกของขึ้น  
ประเคนส่งมือต่อมือ



**การประเคนส่งมือต่อมือ**



ส่วนผู้หญิงถือของเดินเข้าเข้าไปหา  
พระภิกษุในระยะหัตถบาตแล้ววางของ  
บนผ้าที่พระภิกษุทอดออกมา (ผ้ารับ  
พระเคน) เมื่อพระเคนเสร็จแล้วควรไหว้  
หรือกราบ



การพระเคนของลงบนผ้ารับพระเคน







# การรับของจากพระภิกษุ

ให้ไหว้หรือกราบก่อน

สำหรับผู้ชายยื่นมือไปรับแล้วถอยกลับ



## การรับของจากพระภิกษุ

ให้ไหว้หรือกราบก่อน

สำหรับผู้ที่หญิงพระภิกษุจะวางของไว้

ตรงหน้าให้เอื้อมมือไปหยิบด้วย

ความเรียบร้อย



## ๕) มารยาทในการสนทนา

การสนทนากับพระภิกษุควรสนทนาด้วยถ้อยคำที่สุภาพ  
เหมาะสม เช่น ใช้คำแทนตนเองว่า กระผม ดิฉัน ใช้คำแทนพระภิกษุ  
ว่าท่าน หลวงพ่อ หลวงพี่ ตามวิสัยภูมิของท่าน และควรประนมมือ  
ขณะสนทนา



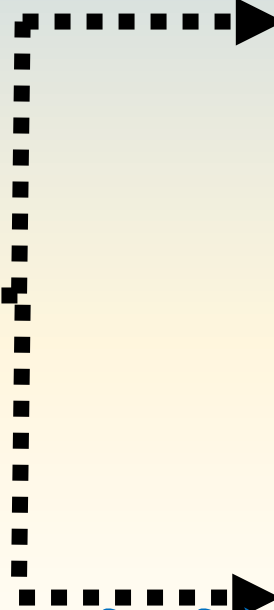
นักเรียนยกตัวอย่าง  
การปฏิบัติตนอย่างเหมาะสมต่อ  
พระภิกษุมา ๑ ตัวอย่าง  
แล้ววิเคราะห์ผลที่เกิดขึ้นจากการ  
ปฏิบัติและไม่ปฏิบัติ



การปฏิบัติตนที่เหมาะสม  
ต่อพระภิกษุ

การลุกขึ้นรับพระภิกษุ

ถ้าปฏิบัติ



ผลที่เกิดขึ้น

เป็นการแสดงความเคารพ ศรัทธา  
และถือว่าเป็นพุทธศาสนิกชนที่ดี

ถ้าไม่ปฏิบัติ

ผลที่เกิดขึ้น

อาจถูกตีฉินนินทาว่าปฏิบัติตน  
ไม่เหมาะสม

สังเกตภาพแล้ว  
ตอบคำถาม  
ดังนี้



เหมาะสมค่ะ  
การสนทนากับพระภิกษุ  
ควรนั่งพับเพียบและ  
ประนมมือค่ะ

ภาพดังกล่าว เหมาะสม  
หรือไม่



การที่เรานั่งพับเพียบ  
เรียบร้อยและประนมมือ  
เนื่องจากเราต้องให้  
ความเคารพกับ  
พระภิกษุค่ะ

เพราะเหตุใดถึงต้องนั่งพับ  
เพียบและประนมมือเช่นนั้น





# คำถามชวนคิด



ปฏิบัติให้เหมาะสมกับ  
สถานการณ์ การเดิน  
การยืน การนั่ง ให้แสดง  
ความเคารพนอบน้อมค่ะ

เมื่อพบพระภิกษุนักเรียนควรร  
ปฏิบัติตนอย่างไร



เพราะพระภิกษุเป็น  
ผู้ที่ปฏิบัติตนตามคำสอนของ  
พระพุทธเจ้าและเผยแผ่  
ศาสนา ซึ่งควรแก่การเคารพ  
บูชาและปฏิบัติตนที่เหมาะสม  
ต่อท่านค่ะ

เพราะเหตุใดจึงต้องปฏิบัติตน  
อย่างเหมาะสมต่อพระภิกษุ



เมื่อพบพระภิกษุ หรือเมื่อมี  
โอกาสเข้าไปในพิธีกรรมทาง  
ศาสนาเพื่อเป็นพื้นฐานใน  
การปฏิบัติตนอย่างถูกต้อง  
เหมาะสม และเป็น  
แบบอย่างให้กับผู้อื่นได้ค่ะ

นักเรียนจะนำแนวทางการปฏิบัติตน  
ต่อพระภิกษุที่ได้จากการศึกษาไป  
ปรับใช้ในชีวิตประจำวันได้อย่างไร

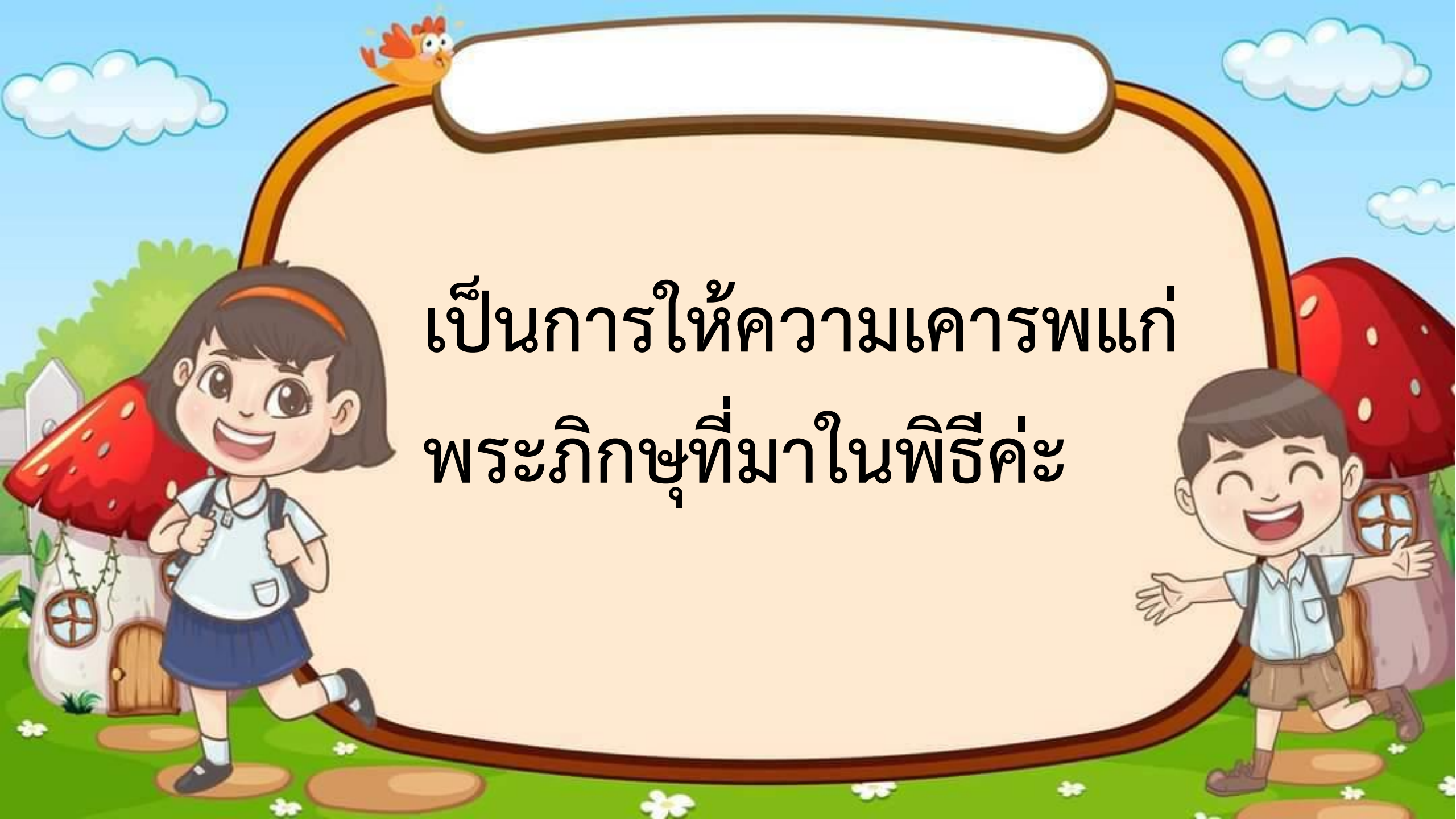


ให้นักเรียนร่วมกันวิเคราะห์ว่าการปฏิบัติตนให้  
เหมาะสมกับสถานการณ์ต่อพระภิกษุและนักบวช  
ตามศาสนาต่าง ๆ สามารถสะท้อนให้เห็นคุณค่า  
อย่างไรบ้าง ในการดำเนินชีวิตในสังคมปัจจุบัน



การลุกขึ้นยืนรับในขณะที่  
พระสงฆ์เดินเข้ามาในพิธี



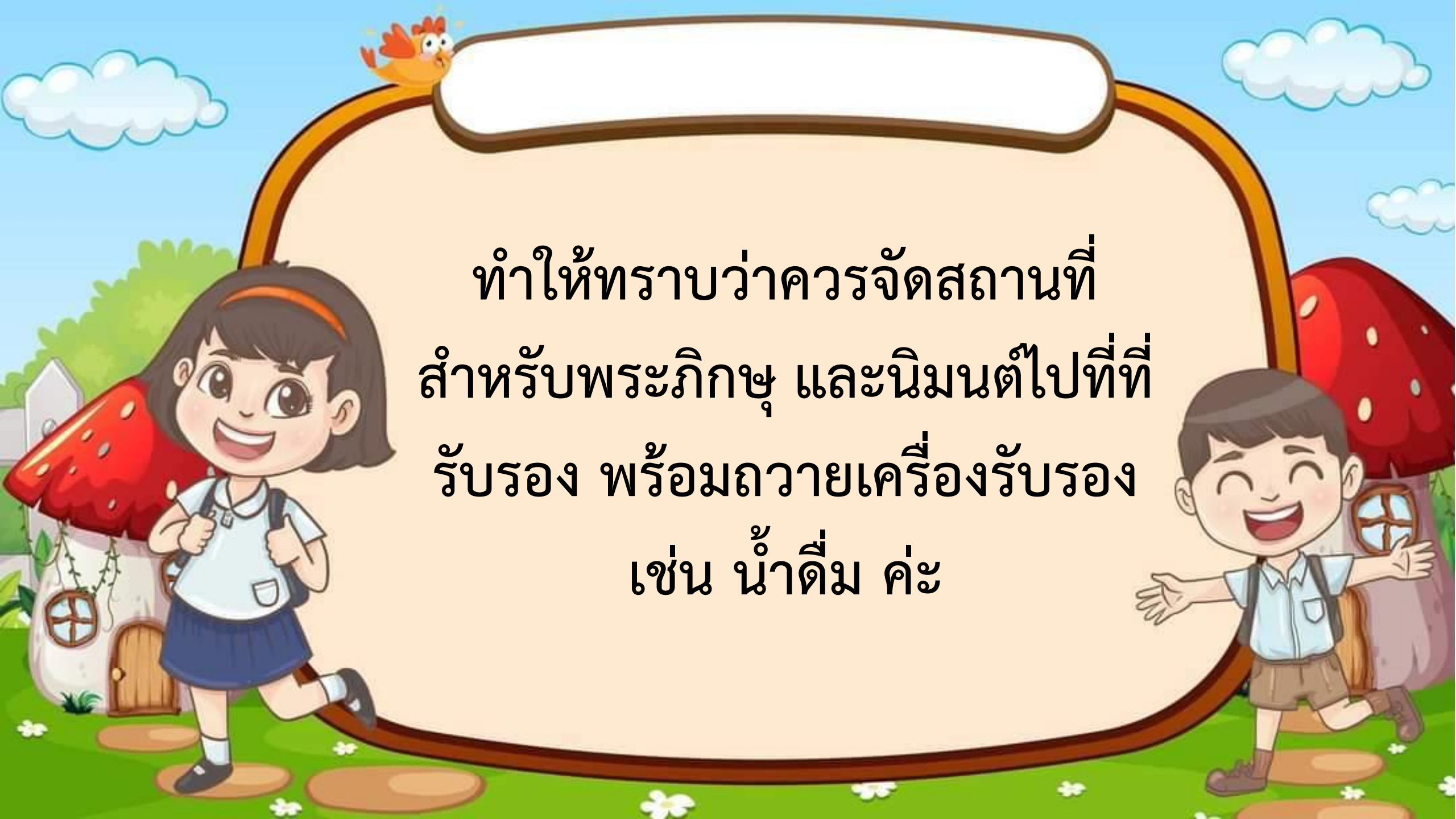


เป็นการให้ความเคารพแก่  
พระภิกษุที่มาในพิธีค่ะ

# การต้อนรับพระสงฆ์ ที่มาในสถานที่ต่าง ๆ



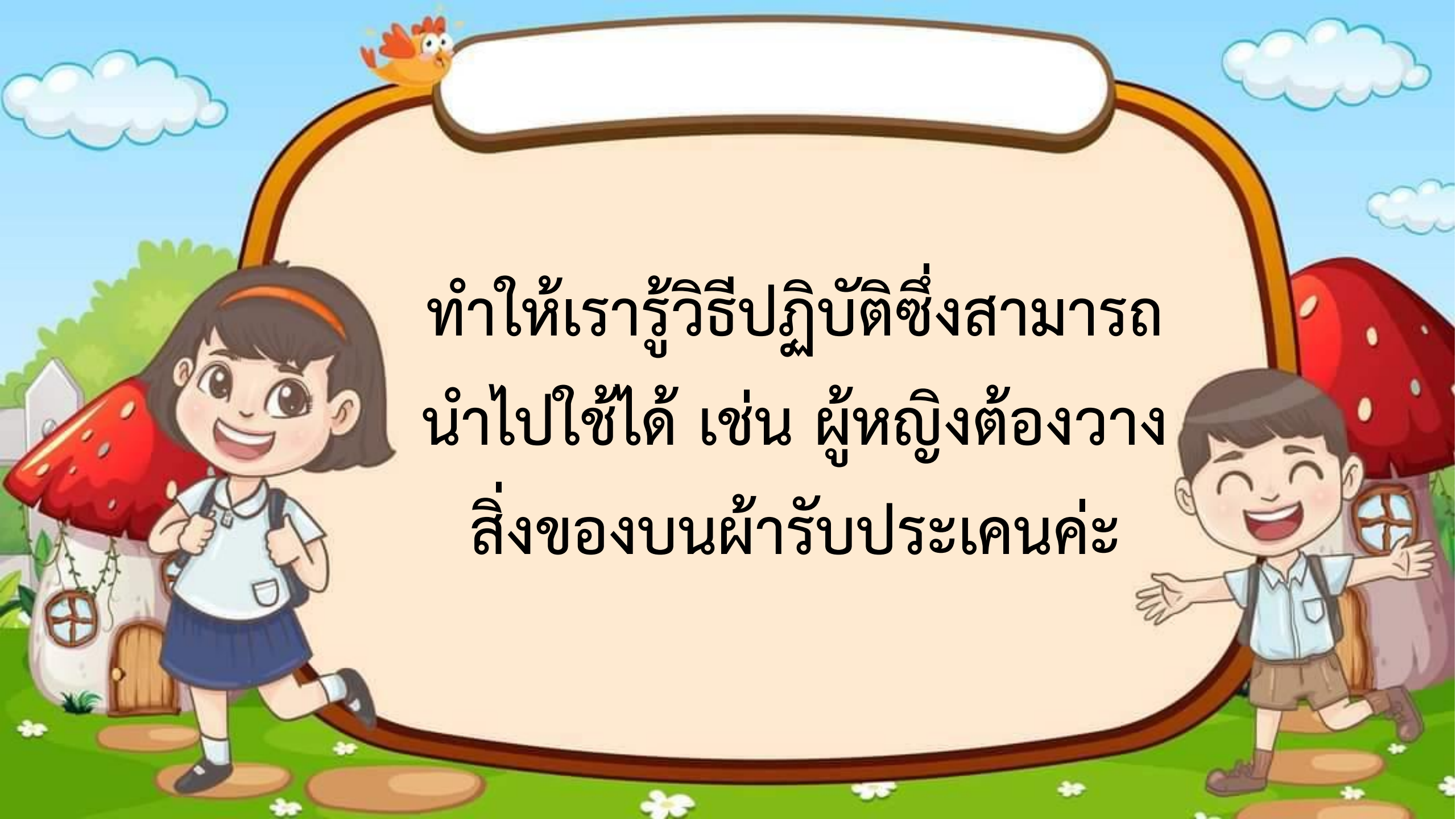


A vibrant, cartoon-style illustration of a girl and a boy in a whimsical landscape. The girl on the left has dark hair with a red headband, wears a white shirt, blue skirt, and a backpack, and is running happily. The boy on the right has short dark hair, wears a light blue shirt, brown shorts, and a backpack, and is also running happily with his arms outstretched. The background features two mushroom-shaped houses with red caps and white stems, green bushes, and a blue sky with white clouds. A small yellow chick is perched on the top left of a large, white, rounded rectangular sign with a brown border. The sign contains Thai text.

ทำให้ทราบว่าควรจัดสถานที่  
สำหรับพระภิกษุ และนิมนต์ไปที่ที่  
รับรอง พร้อมถวายเครื่องรับรอง  
เช่น น้ำดื่ม ค่ะ

# การรับและส่ง สิ่งของแต่พระภิกษุ





ทำให้เรารู้วิธีปฏิบัติซึ่งสามารถ  
นำไปใช้ได้ เช่น ผู้หญิงต้องวาง  
สิ่งของบนผ้ารับประเคนค่ะ

# มารยาทในการสนทนา กับพระภิกษุ





ทำให้เรารู้ว่าควรทำตัวอย่างไร  
เวลาสนทนากับพระภิกษุสงฆ์ เช่น  
การประนมมือขณะสนทนาค่ะ



# ๕ ชั้นปฏิบัติ



## คำชี้แจงนักเรียน

๑. นักเรียนศึกษาเรื่องมารยาทชาวพุทธ  
จากหนังสือเรียน
๒. นักเรียนทำใบงานที่ ๒ เรื่อง การปฏิบัติ  
ตนอย่างเหมาะสมต่อพระภิกษุ
๓. นักเรียนนำเสนอผลงานหน้าชั้นเรียน

## คำชี้แจงครูปลายทาง

๑. ครูให้นักเรียนศึกษาเรื่องมารยาทชาวพุทธ  
จากหนังสือเรียน
๒. ครูให้นักเรียนทำใบงานที่ ๒ เรื่อง  
การปฏิบัติตนอย่างเหมาะสมต่อพระภิกษุ
๓. ครูให้นักเรียนนำเสนอผลงานหน้าชั้นเรียน
๔. ครูเดินดูและให้ความช่วยเหลือตาม  
ความเหมาะสม

## ใบงานที่ ๒

# เรื่อง การปฏิบัติตนอย่างเหมาะสมต่อพระภิกษุ

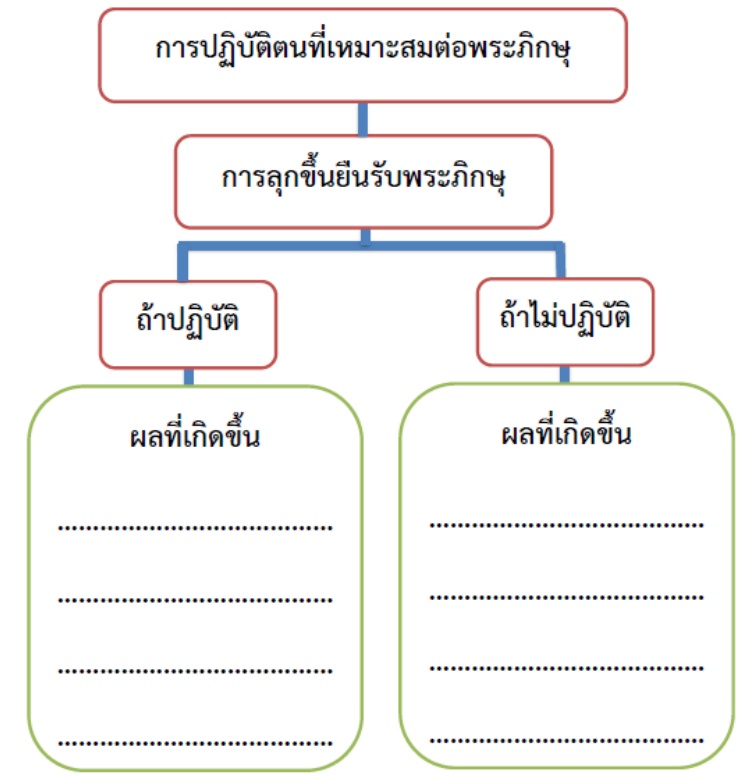
### คำชี้แจง

ให้นักเรียนยกตัวอย่างการปฏิบัติตนอย่าง  
เหมาะสมต่อพระภิกษุมา ๑ ตัวอย่าง แล้ว  
วิเคราะห์ผลที่เกิดขึ้นจากการปฏิบัติและไม่ปฏิบัติ



ใบงานที่ ๒ เรื่อง การปฏิบัติตนอย่างเหมาะสมต่อพระภิกษุ  
หน่วยการเรียนรู้ที่ ๑๐ เรื่อง ปฏิบัติมาเป็นิจ  
แผนการจัดการเรียนรู้ที่ ๒ เรื่อง มารยาทชาวพุทธ ๑  
รายวิชาสังคมศึกษา รหัสวิชา ๑๓๑๐๑ ภาคเรียนที่ ๒ ชั้นประถมศึกษาปีที่ ๓

คำชี้แจง ให้นักเรียนยกตัวอย่างการปฏิบัติตนอย่างเหมาะสมต่อพระภิกษุมา ๑ ตัวอย่าง  
แล้ววิเคราะห์ผลที่เกิดขึ้นจากการปฏิบัติและไม่ปฏิบัติ



ชื่อ.....นามสกุล.....ชั้น.....เลขที่.....



การปฏิบัติตนที่เหมาะสมต่อพระภิกษุ

การลุกขึ้นยืนรับพระภิกษุ

ถ้าปฏิบัติ

ถ้าไม่ปฏิบัติ

ผลที่เกิดขึ้น

.....

.....

.....

ผลที่เกิดขึ้น

.....

.....

.....

# เฉลย

ใบงานที่ ๒

เรื่อง การปฏิบัติตนอย่างเหมาะสม  
ต่อพระภิกษุ



การปฏิบัติตนที่เหมาะสมต่อพระภิกษุ

การลุกขึ้นยืนรับพระภิกษุ

ถ้าปฏิบัติ

ผลที่เกิดขึ้น

เป็นการแสดงความเคารพ  
ศรัทธาและถือว่าเป็น  
พุทธศาสนิกชนที่ดี

ถ้าไม่ปฏิบัติ

ผลที่เกิดขึ้น

อาจถูกติฉินนินทาว่า  
ปฏิบัติตนไม่เหมาะสม

# สรุปบทเรียน



การปฏิบัติตนอย่างเหมาะสมต่อพระภิกษุ เป็น  
มารยาทของชาวพุทธที่พึงปฏิบัติให้ถูกต้อง  
เพื่อเป็นการรักษาและสืบทอดวัฒนธรรม  
ที่ดีงามของคนไทยให้ดำรงอยู่สืบไป



บทเรียนครั้งต่อไป

เรื่อง

มารยาทชาวพุทธ ๒

