

รายวิชา ประวัติศาสตร์

รหัสวิชา ส๑๑๑๐๒

ชั้นประถมศึกษาปีที่ ๑

# เรื่อง ภาษาไทย

ครูผู้สอน ครูอริษา แก้วไทรหงวน

ครูสุดารัตน์ จันทะแจ่ม

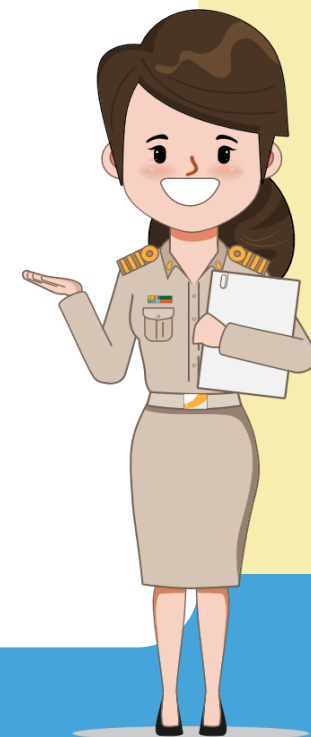


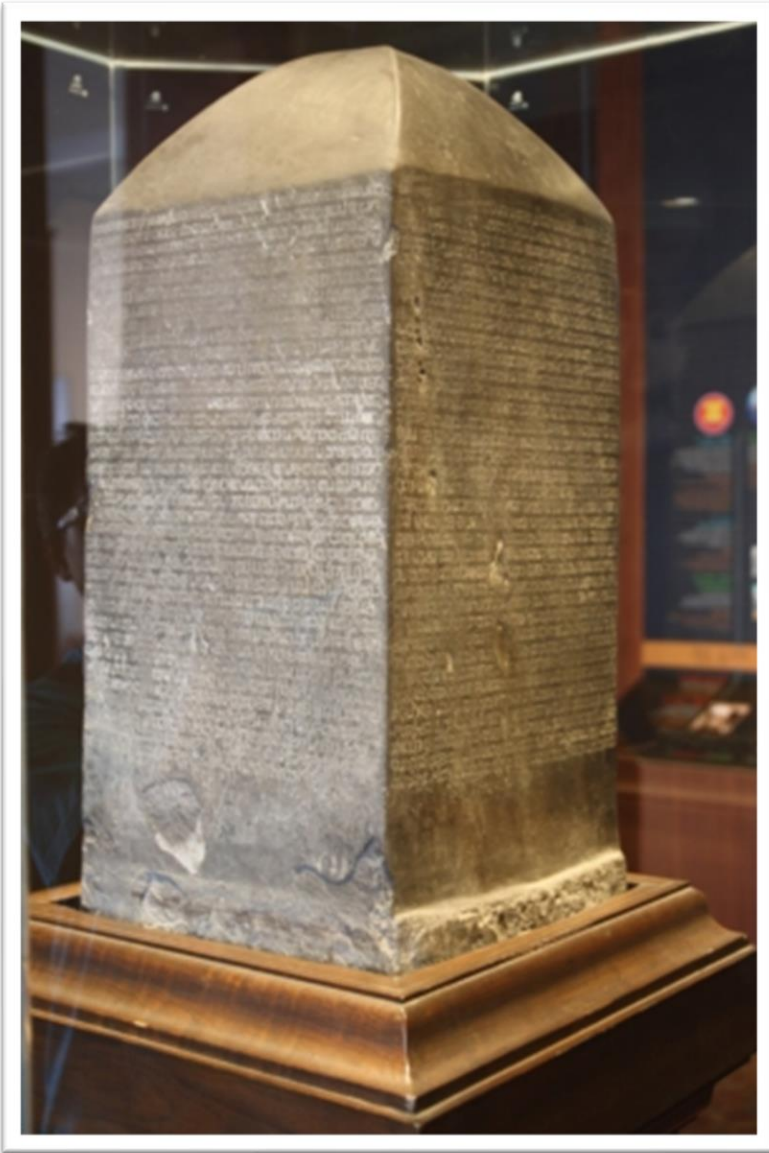


# ภาษาไทย

# จุดประสงค์การเรียนรู้

อธิบายความสำคัญของภาษาไทย  
และตัวอักษรไทยได้





# ศิลาจารึก





# คำถามชวนคิด



ศิลาจารึกมีความสำคัญ  
อย่างไร

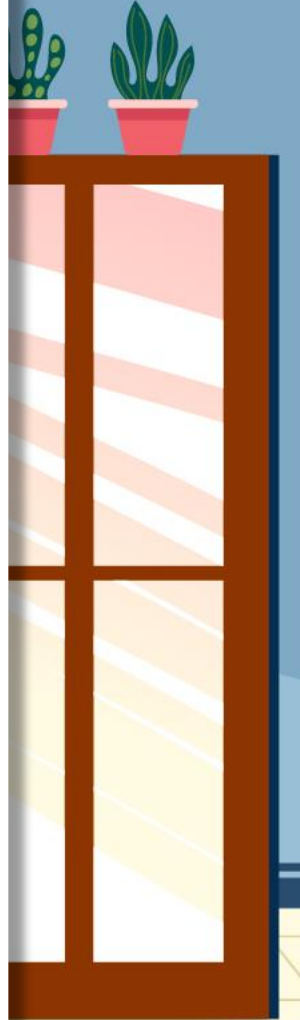


เป็นแท่งหินสี่เหลี่ยม  
ที่สลักอักษรไทยสมัย



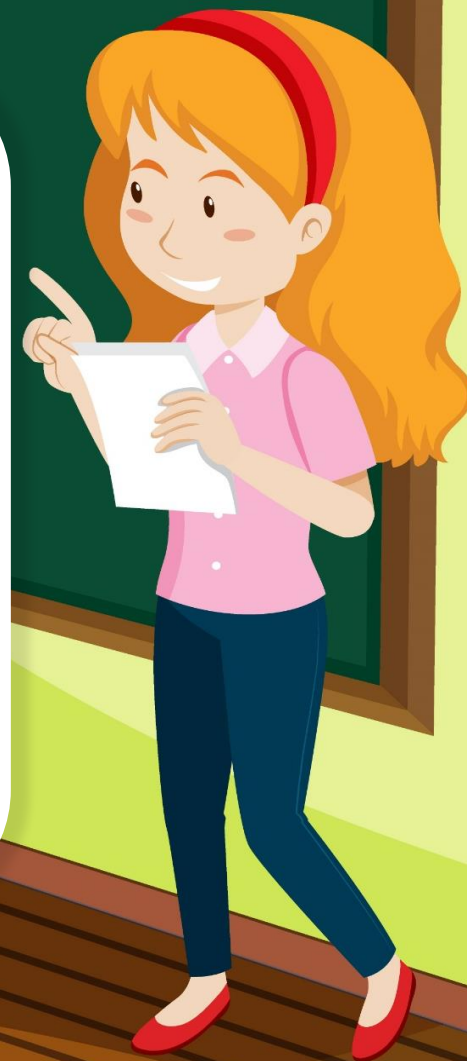
พ่อขุนรามคำแหงมหาราช  
ซึ่งทรงประดิษฐ์อักษรไทยขึ้น  
ในสมัยสุโขทัย

ทำให้เรามีภาษาไทยใช้จนถึงทุกวันนี้



# วิวัฒนาการของตัวอักษรไทย

พ่อขุนรามคำแหงมหาราชได้ทรง  
ประดิษฐ์ตัวอักษรไทยขึ้นใช้  
ที่เรียกว่า “ลายสือไทย”



# วิวัฒนาการของตัวอักษรไทย



ลายสือไทยที่ทรงประดิษฐ์ขั้นนี้ได้  
ดัดแปลงมาจากตัวอักษรขอม โดย  
พยายามให้ลักษณะของตัวอักษร  
สามารถเขียนได้ง่ายขึ้น





รับชมวีดิทัศน์...  
“กำเนิดอักษรไทย”





# สื่อวีดิทัศน์ใช้เพื่อการศึกษาเท่านั้น

ขอขอบคุณสื่อวีดิทัศน์: เดอะไคอารี บันทึกประวัติศาสตร์

ชาติไทยกับสถาบันพระมหากษัตริย์

ตอนที่ ๓ กำเนิดอักษรไทย

เผยแพร่โดย: มูลนิธิการศึกษาทางไกลผ่านดาวเทียม





# คำถามชวนคิด

ใครเป็นผู้ประดิษฐ์  
คิดค้นตัวอักษรไทยขึ้น



พ่อขุนรามคำแหงมหาราช พระมหากษัตริย์ในสมัยสุโขทัย





# คำถามชวนคิด

เหตุใดพ่อขุนรามคำแหงมหาราช  
จึงต้องประดิษฐ์คิดค้นตัวอักษรไทยขึ้น



เพื่อใช้สำหรับการจดบันทึกเรื่องราวต่าง ๆ



# ความสำคัญของอักษรไทย

ตัวอักษร เป็นตัวแทนการสื่อสาร  
เชิงสัญลักษณ์ เพื่อให้เข้าใจ  
ได้ตรงกันแทนคำพูด





# ความสำคัญของอักษรไทย

ก่อนปี พ.ศ. ๑๘๒๖ ไม่เคยมีรูปอักษรไทยมาก่อน  
พ่อขุนรามคำแหงมหาราชได้ทรงคิดประดิษฐ์  
รูปอักษรไทยขึ้นนับแต่พุทธศักราชนั้น



# ความสำคัญของอักษรไทย

ซึ่งพระองค์ทรงกำหนดให้รูปอักษรแตกต่างกันไปจากรูปอักษรโบราณอื่น ๆ ที่มีใช้มาก่อน และเรียกตัวอักษรไทยนั้นว่า “ลายสือไทย”



# สารานุกรม



อักษรลายสือไทย  
พยัญชนะ ๓๔ ตัว

ค	ช	ซ	ค	ค	ม	ง	จ	ฉ
ซ	ซ	-	ญ	ว	ม	ร	-	-
น	ด	ต	ก	ท	ธ	น	บ	ป
ผ	ฝ	พ	ฟ	ภ	ม	ย	ร	ล
ว	ค	ช	ซ	ท	-	ฮ, ฮ	-	

**ลายสือไทย** คือ รูปแบบอักษรที่ปรากฏ  
 ในจารึกพ่อขุนรามคำแหงมหาราช หรือจารึกสุโขทัย  
 หลักที่ ๑ ประดิษฐ์ขึ้นครั้งแรกเมื่อ พ.ศ. ๑๘๒๖





# คำถามชวนคิด

หลักฐานที่ยืนยันความเป็นมา  
ของตัวอักษรไทย คือสิ่งใด





# ศิลาจารึกหลักที่ ๑





# คำถามชวนคิด

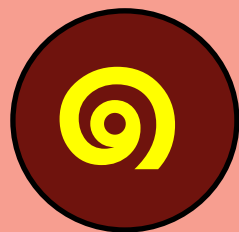
ภาษาไทยและตัวอักษรไทย  
แสดงถึงความเป็นสัญลักษณ์  
ของชาติไทยอย่างไร



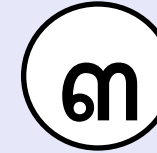
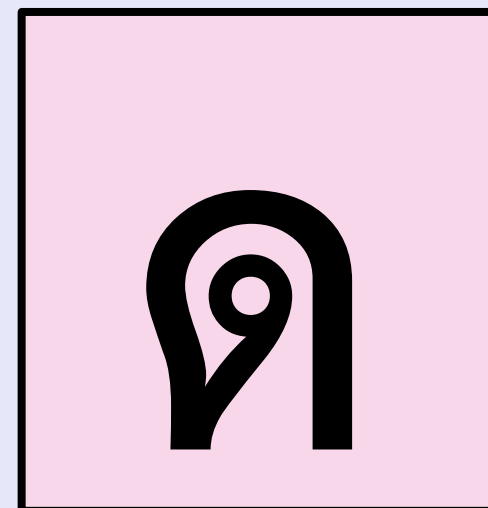
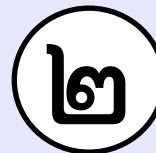
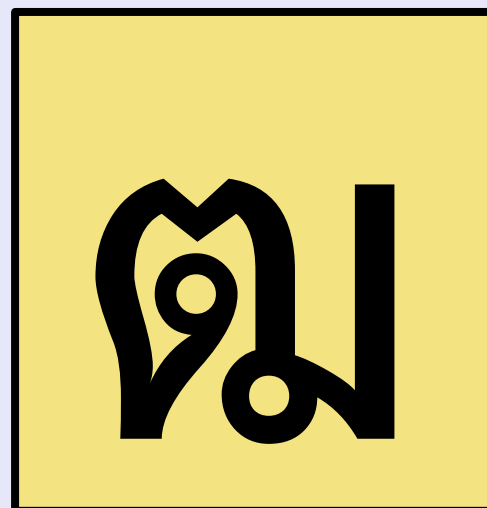
เป็นภาษาประจำชาติ มีทั้งภาษาพูด  
ภาษาเขียนที่เป็นเอกลักษณ์ และ  
ลักษณะเฉพาะที่แสดงถึงความเป็นไทย  
และเป็นดัชนีชี้วัดความเจริญ

ทางวัฒนธรรม





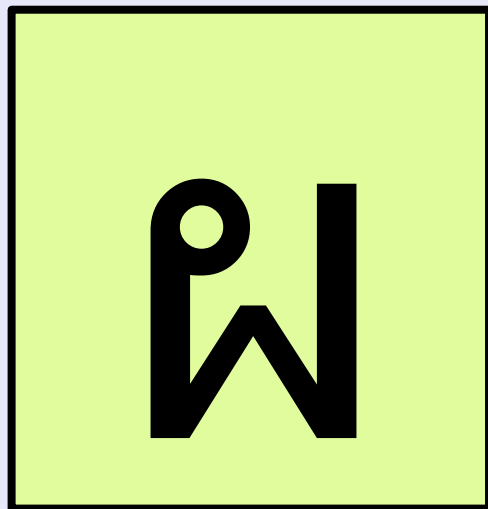
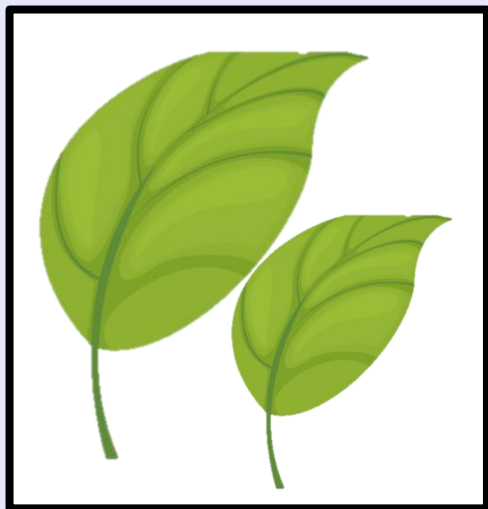
# ตัวอักษรข้อใดตรงกับรูปภาพ



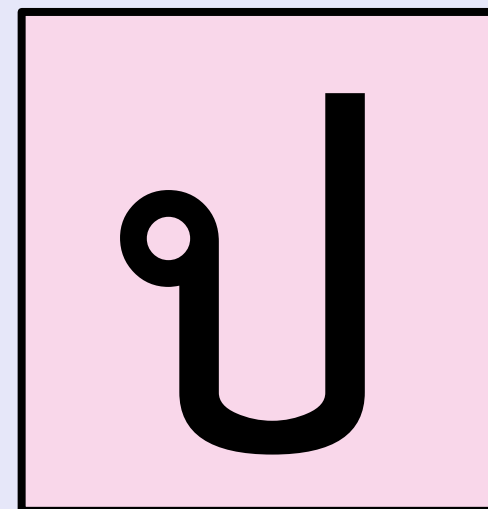
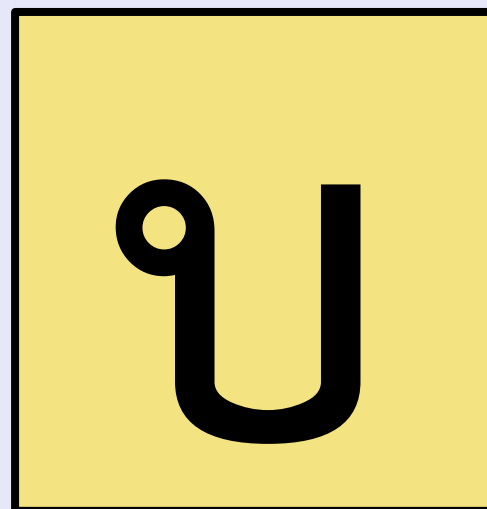


๒

ตัวอักษรข้อใดตรงกับรูปภาพ



๑

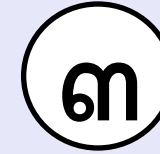
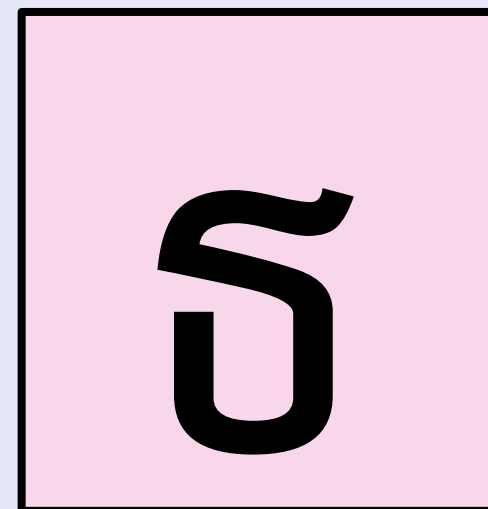
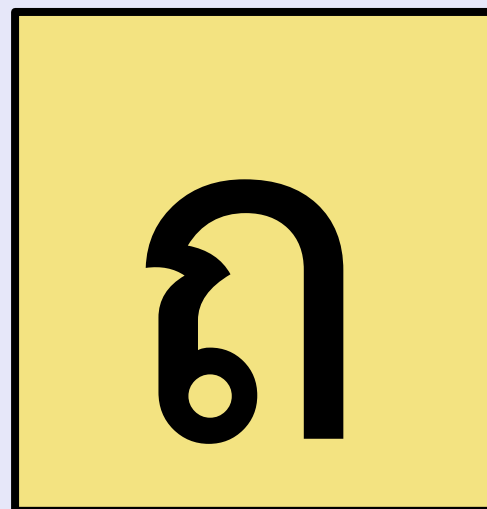
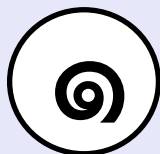
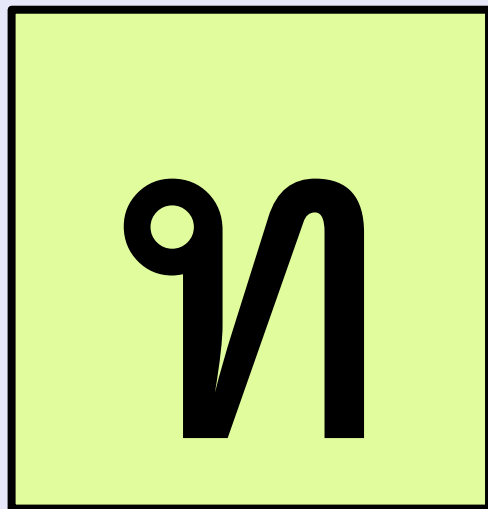
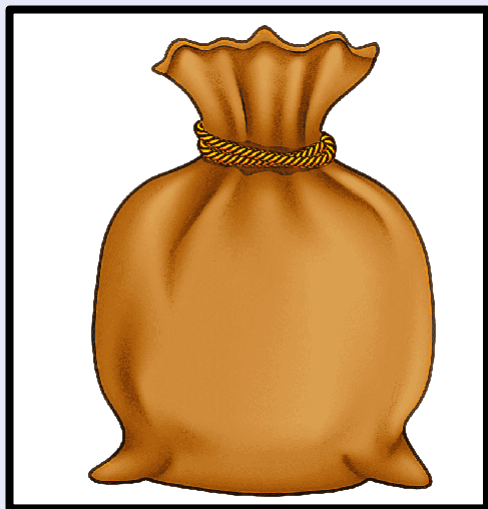


๓



๓

ตัวอักษรข้อใดตรงกับรูปภาพ





# ตัวอักษรข้อใดตรงกับรูปภาพ



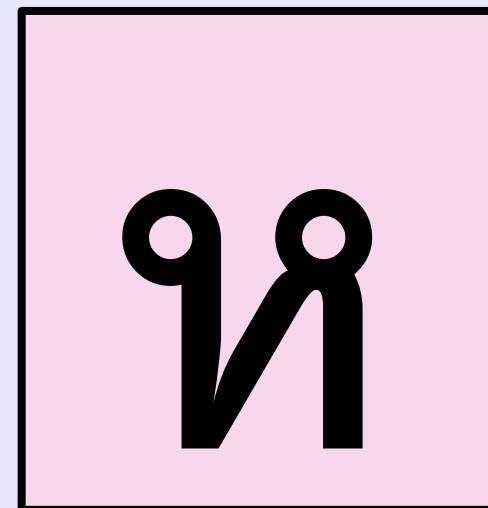
ก

๑



ส

๒



ท



# ใครจำได้บ้าง?



พญัญชนะ ๔๔ ตัว (๒๑ เสียง)

สระ ๒๑ รูป (๓๒ เสียง)

วรรณยุกต์ ๔ รูป (๕ เสียง)





# คำถามชวนคิด

ถ้าหากไม่มีตัวอักษรไทย  
จะเป็นอย่างไร





อัตลักษณ์ความเป็นไทย

ก็จะสูญหาย

รวมถึงเรื่องราวต่าง ๆ

ในอดีตก็จะสูญหายไปด้วย

เพราะ ต้องใช้ภาษาในการจดบันทึก

# หลักการใช้ภาษาไทยอย่างถูกต้อง

ออกเสียงตัวสะกด  
พยัญชนะให้ถูกต้อง



# หลักการใช้ภาษาไทยอย่างถูกต้อง

เรียงลำดับประโยค  
ให้ถูกต้อง





# หลักการใช้ภาษาไทยอย่างถูกต้อง

ใช้ถ้อยคำสุภาพ ไพเราะ  
และมีความกะทัดรัด



# หลักการใช้ภาษาไทยอย่างถูกต้อง



ใช้ให้เหมาะสมกับกาลเทศะ  
และเหมาะสมกับบุคคล

# หลักการใช้ภาษาไทยอย่างถูกต้อง



ใช้ให้ถูกต้องกับลักษณะนาม  
ของสิ่งต่าง ๆ  
เช่น ปากกา ๑ ด้าม

# หลักการใช้ภาษาไทยอย่างถูกต้อง



พูดหรือแต่งประโยค  
ให้มีความสมบูรณ์ครบถ้วน

# กิจกรรม



ชวนคิด ชวนทำ



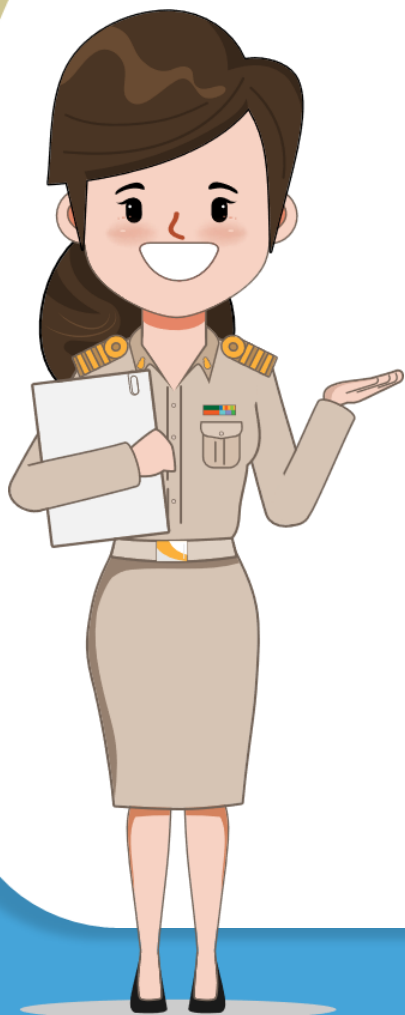
# ชาวณา



แต่งประโยคจากคำที่กำหนดให้

ชาวณาปลูกข้าวให้เรากิน

พ่อของฉันเป็นชาวณา





# คำถามชวนคิด

นักเรียนจะรักษาภาษาไทย  
และตัวอักษรไทยซึ่งเป็นสมบัติ  
ของชาติอย่างไร





พูด อ่าน และเขียน  
ให้ถูกต้องตามหลัก  
ไวยากรณ์และสำเนียง  
ของภาษาไทย



ใบงานที่ ๖ เรื่อง ภาษาไทย  
 หน่วยการเรียนรู้ที่ ๓ เรื่อง สัญลักษณ์ไทย  
 แผนการจัดการเรียนรู้ที่ ๖ เรื่อง ภาษาไทย  
 รายวิชาประวัติศาสตร์ รหัสวิชา ส๑๑๑๐๒ ภาคเรียนที่ ๒ ชั้นประถมศึกษาปีที่ ๑

คำชี้แจง ตอนที่ ๑ ให้นักเรียนวิเคราะห์แถบข้อความเกี่ยวกับการพูด อ่าน และเขียนภาษาไทย จากนั้นร่วมกันจำแนกลงในตารางให้สัมพันธ์กัน

๑. กู๊กไก่พูดกับคุณครูด้วยถ้อยคำที่สุภาพ	๒. น้ำฝนพูดกับเพื่อนโดยใช้คำหยาบคาย
๓. จอยพูดกับผู้ใหญ่จะลงท้ายด้วยคำว่า ค่ะ เสมอ	๔. บอยออกเสียงตัวสะกดพยัญชนะไม่ถูกต้อง
๕. เจนพูดจาวกไปวนมาทำให้สื่อสารไม่เข้าใจ	๖. สัมออกเสียงพยัญชนะ ร กับ ล ได้ชัดเจน

การพูด อ่าน และเขียนภาษาไทยได้ถูกต้อง	การพูด อ่าน และเขียนภาษาไทยไม่ถูกต้อง
.....	.....
.....	.....
.....	.....
.....	.....
.....	.....

คำชี้แจง ตอนที่ ๒ ให้นักเรียนตอบคำถามดังต่อไปนี้ให้ถูกต้อง

๑. ใครเป็นผู้ประดิษฐ์คิดค้นตัวอักษรไทย

.....

.....

๒. ปัจจุบันในภาษาไทยมีพยัญชนะ/ สระ/ วรรณยุกต์กี่รูป กี่เสียง

.....

.....

.....

๓. ความสำคัญของภาษาไทยและอักษรไทย

.....

.....

.....

.....

.....



# ใบงานที่ ๖

## เรื่อง ภาษาไทย



(สามารถดาวน์โหลดได้ที่ [www.dltv.ac.th](http://www.dltv.ac.th))



ใบงานที่ ๒ เรื่อง ภาษาไทย  
 หน่วยการเรียนรู้ที่ ๓ เรื่อง สัญลักษณ์ไทย  
 แผนการจัดการเรียนรู้ที่ ๒ เรื่อง ภาษาไทย  
 รายวิชาประวัติศาสตร์ รหัสวิชา ส๑๑๑๐๒ ภาคเรียนที่ ๒ ชั้นประถมศึกษาปีที่ ๑

คำชี้แจง ตอนที่ ๑ ให้นักเรียนวิเคราะห์แถบข้อความเกี่ยวกับการพูด อ่าน และเขียน ภาษาไทย จากนั้นร่วมกันจำแนกลงในตารางให้สัมพันธ์กัน

๑. กูกไก่พูดกับคุณครูด้วย  
ถ้อยคำที่สุภาพ

๒. น้ำฝนพูดกับเพื่อนโดย  
ใช้คำหยาบคาย

๓. จอยพูดกับผู้ใหญ่จะลง  
ท้ายด้วยคำว่า ค่ะ เสมอ

๔. บอยออกเสียงตัวสะกด  
พยัญชนะไม่ถูกต้อง

๕. เจนพูดจาวกไปวนมา  
ทำให้สื่อสารไม่เข้าใจ

๖. สัมออกเสียงพยัญชนะ  
ร กับ ล ได้ชัดเจน

การพูด อ่าน และเขียน ภาษาไทยได้ถูกต้อง	การพูด อ่าน และเขียน ภาษาไทยไม่ถูกต้อง
.....	.....
.....	.....
.....	.....
.....	.....

คำชี้แจง ตอนที่ ๒ ให้นักเรียนตอบคำถามดังต่อไปนี้ให้ถูกต้อง

๑. ใครเป็นผู้ประดิษฐ์คิดค้นตัวอักษรไทย

.....

.....

.....

๒. ปัจจุบันในภาษาไทยมีพยัญชนะ/ สระ/ วรรณยุกต์  
กี่รูป กี่เสียง

.....

.....

.....

๓. ความสำคัญของภาษาไทยและอักษรไทย

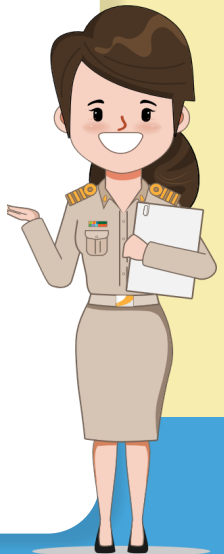
.....

.....

.....

.....

.....





## คำชี้แจงกิจกรรมนักเรียน

นักเรียนทำใบงานที่ ๒  
เรื่อง ภาษาไทย



## คำชี้แจงบทบาทครูปลายทาง

๑. แจกใบงานที่ ๒ เรื่อง ภาษาไทย
๒. อธิบายคำชี้แจงให้นักเรียนฟัง
๓. เดินดูและให้ความช่วยเหลือ  
ตามความเหมาะสม

# ใบงานที่ ๖

คำชี้แจง **ตอนที่ ๑** ให้นักเรียนวิเคราะห์แถบข้อความเกี่ยวกับการพูด อ่าน และเขียนภาษาไทย จากนั้นร่วมกันจำแนกลงในตารางให้สัมพันธ์กัน

๑. กูกักไก่พูดกับคุณครูด้วยถ้อยคำที่สุภาพ

๒. น้ำฝนพูดกับเพื่อนโดยใช้คำหยาบคาย

๓. จอยพูดกับผู้ใหญ่จะลงท้ายด้วยคำว่า ค่ะ เสมอ

๔. บอยออกเสียงตัวสะกดพยัญชนะไม่ถูกต้อง

๕. เจนพูดจาวกไปวนมาทำให้สื่อสารไม่เข้าใจ

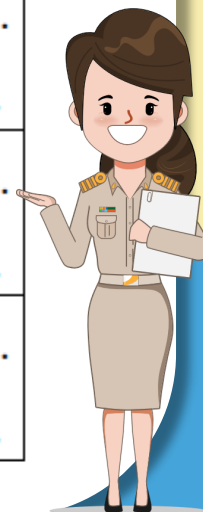
๖. สัมออกเสียงพยัญชนะร กับ ล ได้ชัดเจน

การพูด อ่าน และเขียนภาษาไทยได้ถูกต้อง

การพูด อ่าน และเขียนภาษาไทยไม่ถูกต้อง

.....
.....
.....
.....
.....

.....
.....
.....
.....
.....



# ใบงานที่ ๖

## คำชี้แจง **ตอนที่ ๒**

ให้นักเรียนตอบคำถาม  
ดังต่อไปนี้ให้ถูกต้อง

๑. ใครเป็นผู้ประดิษฐ์คิดค้นตัวอักษรไทย

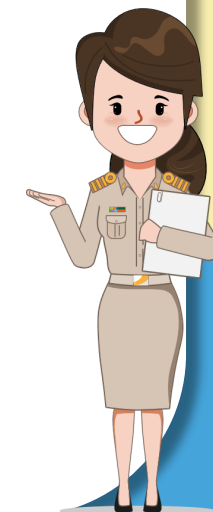
.....  
.....  
.....

๒. ปัจจุบันในภาษาไทยมีพยัญชนะ/ สระ/ วรรณยุกต์  
กี่รูป กี่เสียง

.....  
.....  
.....  
.....

๓. ความสำคัญของภาษาไทยและอักษรไทย

.....  
.....  
.....  
.....  
.....  
.....



# เฉลยใบงานที่ ๖



๑. กูกไก่พูดกับคุณครูด้วย  
ถ้อยคำที่สุภาพ

๒. น้ำฝนพูดกับเพื่อนโดย  
ใช้คำหยาบคาย

๓. จอยพูดกับผู้ใหญ่จะลง  
ท้ายด้วยคำว่า ค่ะ เสมอ

๔. บอยออกเสียงตัวสะกด  
พยัญชนะไม่ถูกต้อง

๕. เจนพูดจาวกไปวนมา  
ทำให้สื่อสารไม่เข้าใจ

๖. ส้มออกเสียงพยัญชนะ  
ร กับ ล ได้ชัดเจน

การพูด อ่าน และเขียน  
ภาษาไทยได้ถูกต้อง

การพูด อ่าน และเขียน  
ภาษาไทยไม่ถูกต้อง

๑. กูกไก่พูดกับคุณครูด้วย  
ถ้อยคำที่สุภาพ

๒. น้ำฝนพูดกับเพื่อนโดย  
ใช้คำหยาบคาย

๓. จอยพูดกับผู้ใหญ่จะลง  
ท้ายด้วยคำว่า ค่ะ เสมอ

๔. บอยออกเสียงตัวสะกด  
พยัญชนะไม่ถูกต้อง

๖. ส้มออกเสียงพยัญชนะ  
ร กับ ล ได้ชัดเจน

๕. เจนพูดจาวกไปวนมา  
ทำให้สื่อสารไม่เข้าใจ

# เฉลยใบงานที่ ๖



๑. ใครเป็นผู้ประดิษฐ์คิดค้นตัวอักษรไทย

.....  
..... **พ่อขุนรามคำแหงมหาราช** .....

๒. ปัจจุบันในภาษาไทยมีพยัญชนะ/ สระ/ วรรณยุกต์  
กี่รูป กี่เสียง

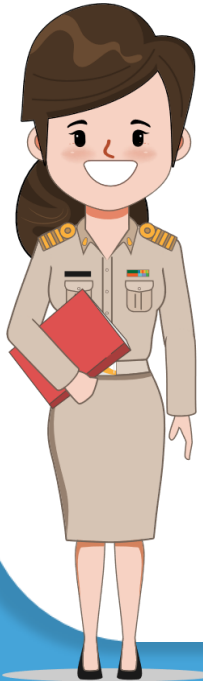
... **ภาษาไทยมีพยัญชนะ ๔๔ ตัว (๒๑ เสียง)** ..  
...  
... **สระ ๒๑ รูป (๓๒ เสียง)** ..  
...  
... **วรรณยุกต์มี ๔ รูป ๕ เสียง** .

๓. ความสำคัญของภาษาไทยและอักษรไทย

. **เป็นภาษาประจำชาติ มีทั้งภาษาพูด** ..  
. **ภาษาเขียนที่เป็นเอกลักษณ์ และลักษณะเฉพาะ** ..  
. **ที่แสดงถึงความเป็นไทย และเป็นดัชนีชี้วัด** .  
. **ความเจริญทางวัฒนธรรม** ..  
. ..

# ภาษาไทย

พ่อขุนรามคำแหงมหาราชทรงประดิษฐ์อักษรไทย  
ขึ้นมาใช้ ทำให้ชาติไทยมีภาษาและอักษรไทยใช้  
สืบเนื่องมาจนถึงปัจจุบัน ภาษาและอักษรไทย  
จึงเป็นสัญลักษณ์ที่สำคัญของชาติ







# บทเรียนครั้งต่อไป

## เรื่อง

### การแสดงความเคารพ (๑)





สิ่งที่ต้องเตรียม

## ใบงานที่ ๗

เรื่อง การแสดงความเคารพ ๑



(สามารถดาวน์โหลดได้ที่ [www.dltv.ac.th](http://www.dltv.ac.th))

