

# รายวิชาสังคมศึกษา

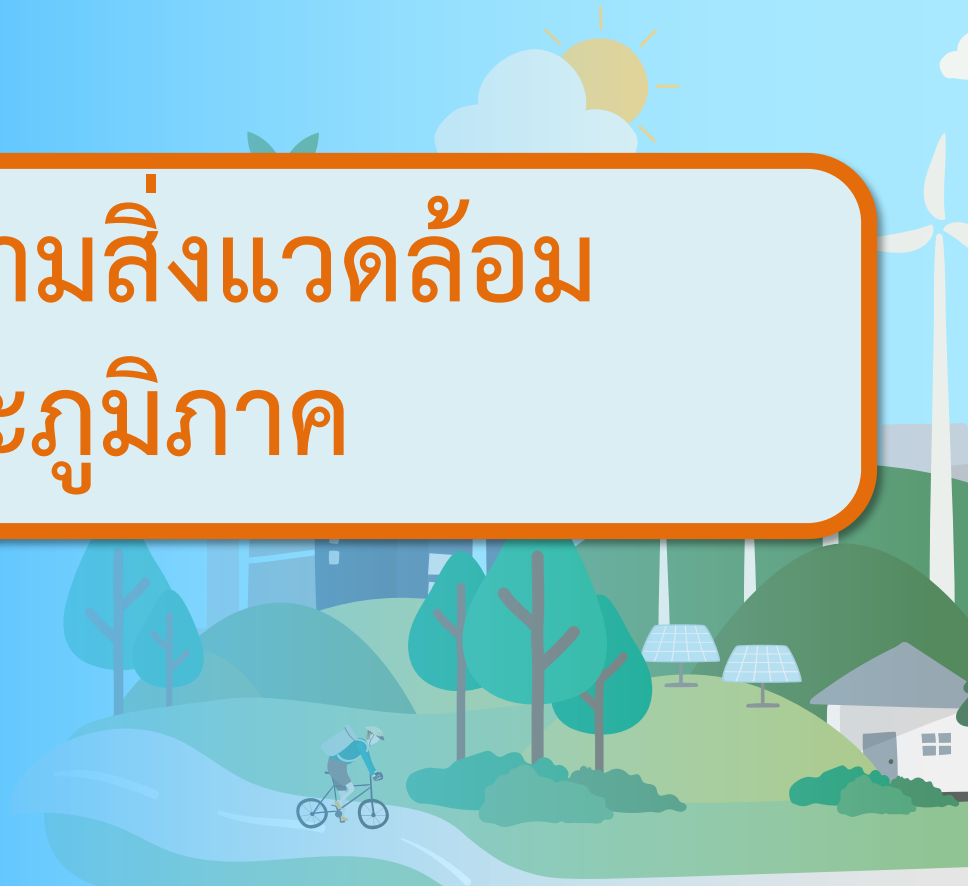
รหัสวิชา สด๕๑๐๑ ชั้นประถมศึกษาปีที่ ๕

## เรื่อง การปรับตัวตามสิ่งแวดล้อม ในแต่ละภูมิภาค

ครูผู้สอน ครูนจรักษ์ สุขเจริญ  
ครูสุกฤณา นกเทียน



# การปรับตัวตามสิ่งแวดล้อม ในแต่ละภูมิภาค

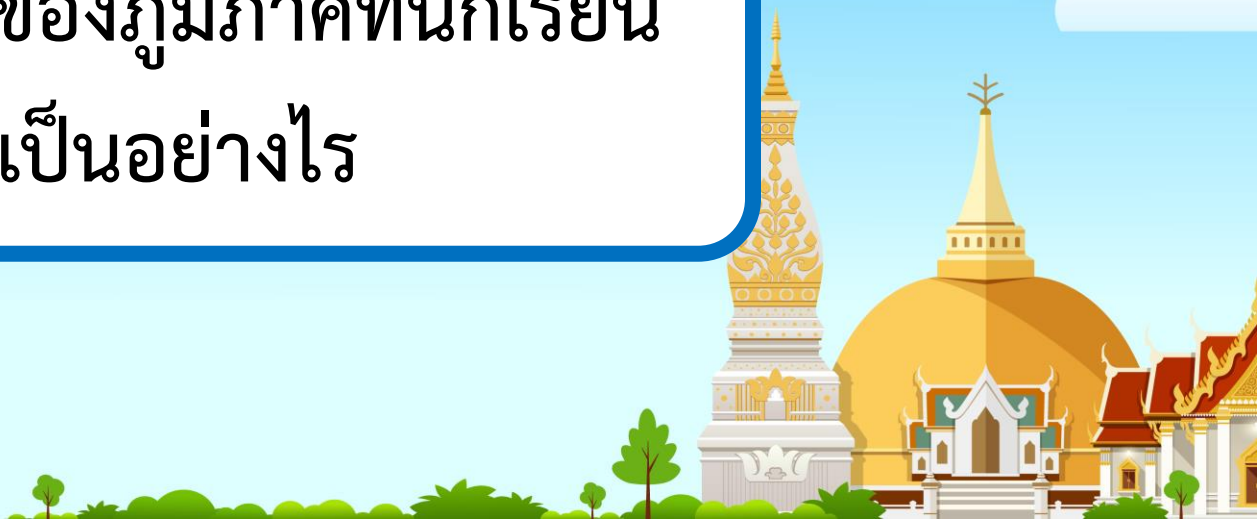


# จุดประสงค์การเรียนรู้

๑. อธิบายเกี่ยวกับการปรับตัวของมนุษย์ตามสิ่งแวดล้อมในแต่ละภูมิภาค
๒. สามารถจำแนกการปรับตัวของมนุษย์ตามสิ่งแวดล้อมในแต่ละภูมิภาค
๓. ตระหนักถึงความสำคัญของการปรับตัวตามสิ่งแวดล้อมในแต่ละภูมิภาค

# คำถามชวนคิด

สภาพแวดล้อมของภูมิภาคที่นักเรียน  
อาศัยเป็นอย่างไร



# คำตอบ

อยู่ภาคกลาง  
เป็นพื้นที่ราบลุ่ม มีแม่น้ำหลายสาย



# คำถามชวนคิด

บ้านของนักเรียนประกอบอาชีพใด



# คำตอบ

ประกอบอาชีพเกษตรกร  
ทำนา ทำสวน ประมงและ เลี้ยงสัตว์

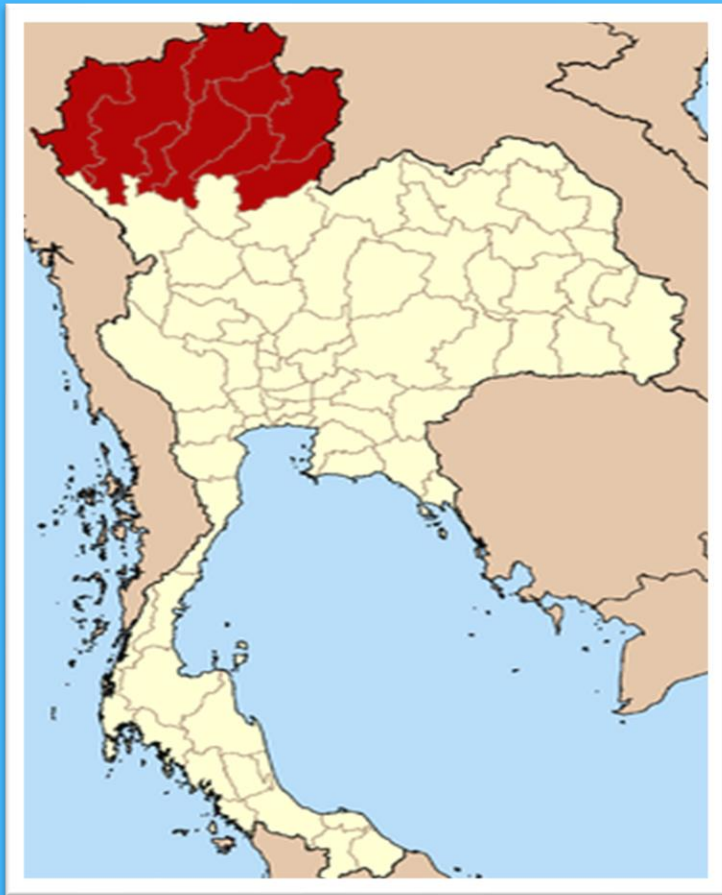


# สภาพแวดล้อมทางกายภาพกับ การประกอบอาชีพ

การประกอบอาชีพในแต่ละภาค  
แตกต่างกันตามลักษณะ  
ภูมิประเทศและภูมิอากาศ







## ชุมชนภาคเหนือ

ภาคเหนือ มีลักษณะภูมิประเทศที่เป็นภูเขาสูง มีที่ราบน้อยพื้นที่ส่วนใหญ่จะเป็นที่ราบในหุบเขา ซึ่งดินมีความอุดมสมบูรณ์ และมีอากาศหนาวเย็นในช่วงฤดูหนาว

# การประกอบอาชีพในภาคเหนือ



การปลูกยาสูบ



การปลูกพืชขั้นบันได

# การประกอบอาชีพในภาคเหนือ



การปลูกดอกไม้



การทำหัตถกรรม



## ชุมชนภาคตะวันออกเฉียงเหนือ

ภาคตะวันออกเฉียงเหนือ มีพื้นที่  
เป็นที่ราบค่อนข้างแห้งแล้ง เพราะดิน  
เป็นดินปนทรายไม่อุ้มน้ำ จึงส่งผลให้  
ขาดแคลนน้ำในฤดูแล้ง

# ให้นักเรียนยกตัวอย่าง การประกอบอาชีพในภาคตะวันออกเฉียงเหนือ



# การประกอบอาชีพในภาคตะวันออกเฉียงเหนือ



การปลูกข้าวหอมมะลิ

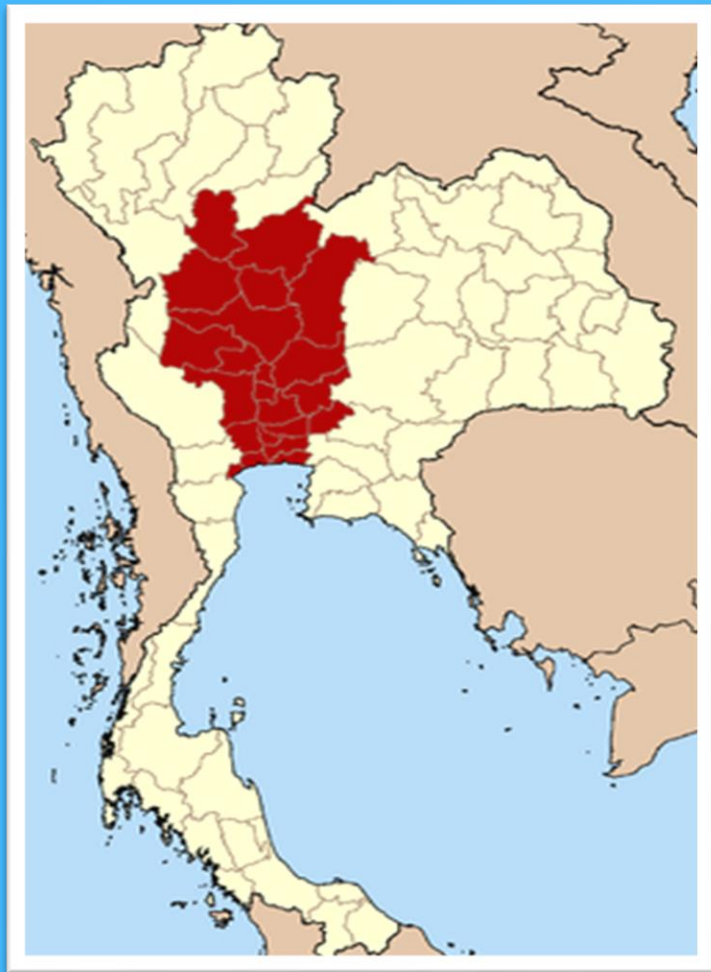


การปลูกหม่อน เลี้ยงไหม

# การประกอบอาชีพในภาคตะวันออกเฉียงเหนือ



การปศุสัตว์เลี้ยงโคนม และ โคเนื้อ



<https://th.wikipedia.org/wiki/%>

## ชุมชนภาคกลาง

ภาคกลาง มีพื้นที่ส่วนใหญ่เป็น  
ที่ราบลุ่มแม่น้ำ มีแม่น้ำสำคัญ  
ไหลผ่านหลายสาย  
มีดินที่อุดมสมบูรณ์





# ให้นักเรียนยกตัวอย่าง การประกอบอาชีพในภาคกลาง



# การประกอบอาชีพในภาคกลาง



การปลูกข้าว



เลี้ยงปลาในกระชัง



## ชุมชนภาคตะวันออก

ภาคตะวันออก พื้นที่ส่วนใหญ่จะอยู่  
ติดชายฝั่งทะเล เป็นพื้นที่  
ที่มีปริมาณน้ำฝนมาก



# ให้นักเรียนยกตัวอย่าง การประกอบอาชีพในภาคตะวันออก



# การประกอบอาชีพในภาคตะวันออก



## การทำสวนผลไม้



# การประกอบอาชีพในภาคตะวันออก



การทำประมงทะเล



การเพาะเลี้ยงสัตว์น้ำ



## ชุมชนภาคตะวันออก

ภาคตะวันออก เป็นพื้นที่  
ที่มีทิวเขาสูง เป็นแนวยาว  
ทอดจากทิศเหนือไปทางทิศใต้



# การประกอบอาชีพในภาคตะวันตก

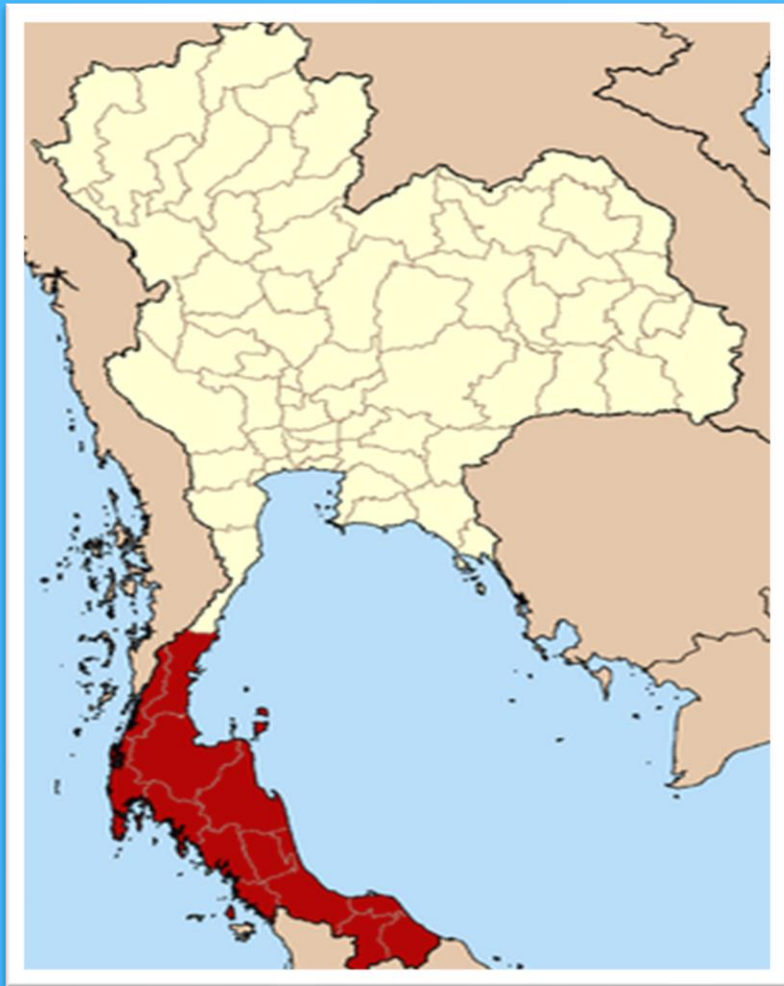


ทำไร่มันสำปะหลัง



ทำไร่อ้อย





<https://th.wikipedia.org/wiki/%>

ชุมชนภาคใต้

ภาคใต้ เป็นพื้นที่ ที่มีทะเลขนาน  
ทั้ง ๒ ข้าง จึงมีฝนตกชุกตลอดทั้งปี



# การประกอบอาชีพในภาคใต้



ทำการประมง ทั้งชายฝั่งและน้ำลึก



ยางพารา

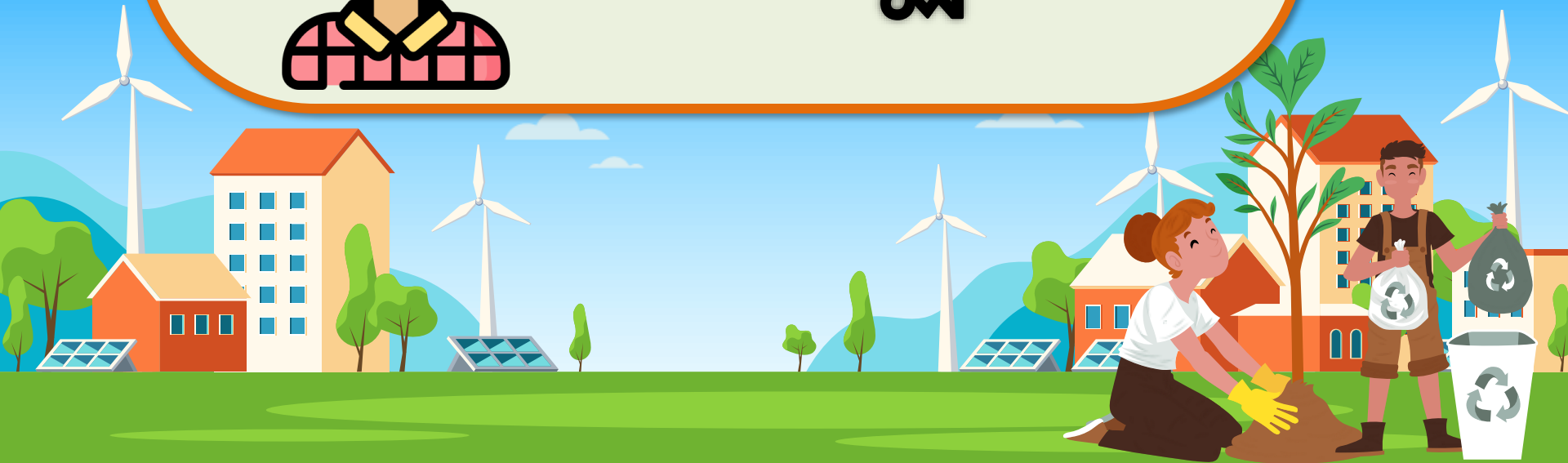
# การประกอบอาชีพในภาคใต้



การปลูกปาล์มน้ำมัน



# ขั้นตอนปฏิบัติ



คำชี้แจง : ครูให้นักเรียนทำใบงานที่ ๙  
เรื่อง การปรับตัวตามสิ่งแวดล้อม  
ในแต่ละภูมิภาค



# คำชี้แจง

## คำชี้แจงกิจกรรมนักเรียน

ให้นักเรียนทำใบงานที่ ๙  
เรื่อง การปรับตัวตาม  
สิ่งแวดล้อมในแต่ละภูมิภาค

## คำชี้แจงครูปลายทาง

๑. ครูให้นักเรียนทำใบงานที่ ๙  
เรื่อง การปรับตัวตามสิ่งแวดล้อมใน  
แต่ละภูมิภาค
๒. ครูเดินดูและให้ความช่วยเหลือตาม  
ความเหมาะสม

ใบงานที่ ๔ เรื่อง การปรับตัวตามสิ่งแวดล้อมในแต่ละภูมิภาค  
หน่วยการเรียนรู้ที่ ๑๑ เรื่อง มองดูธรรมชาติ  
แผนการจัดการเรียนรู้ที่ ๔ เรื่อง การปรับตัวตามสิ่งแวดล้อมในแต่ละภูมิภาค  
รายวิชา สังคมศึกษา รหัส ส๑๕๑๐๑ ภาคเรียนที่ ๒ ชั้นประถมศึกษาปีที่ ๕

คำชี้แจง : ให้นักเรียนวาดภาพอาชีพในภูมิภาคของตนเอง พร้อมทั้งบอกลักษณะภูมิประเทศนั้น

วาดภาพ/ติดภาพ

๑. ภูมิภาคของฉัน.....

๒. ลักษณะภูมิประเทศในภูมิภาคของฉัน

.....  
.....  
.....

๓. การประกอบอาชีพในภูมิภาคของฉัน

.....  
.....  
.....

## ใบงานที่ ๕



วาดภาพ/ติดภาพ

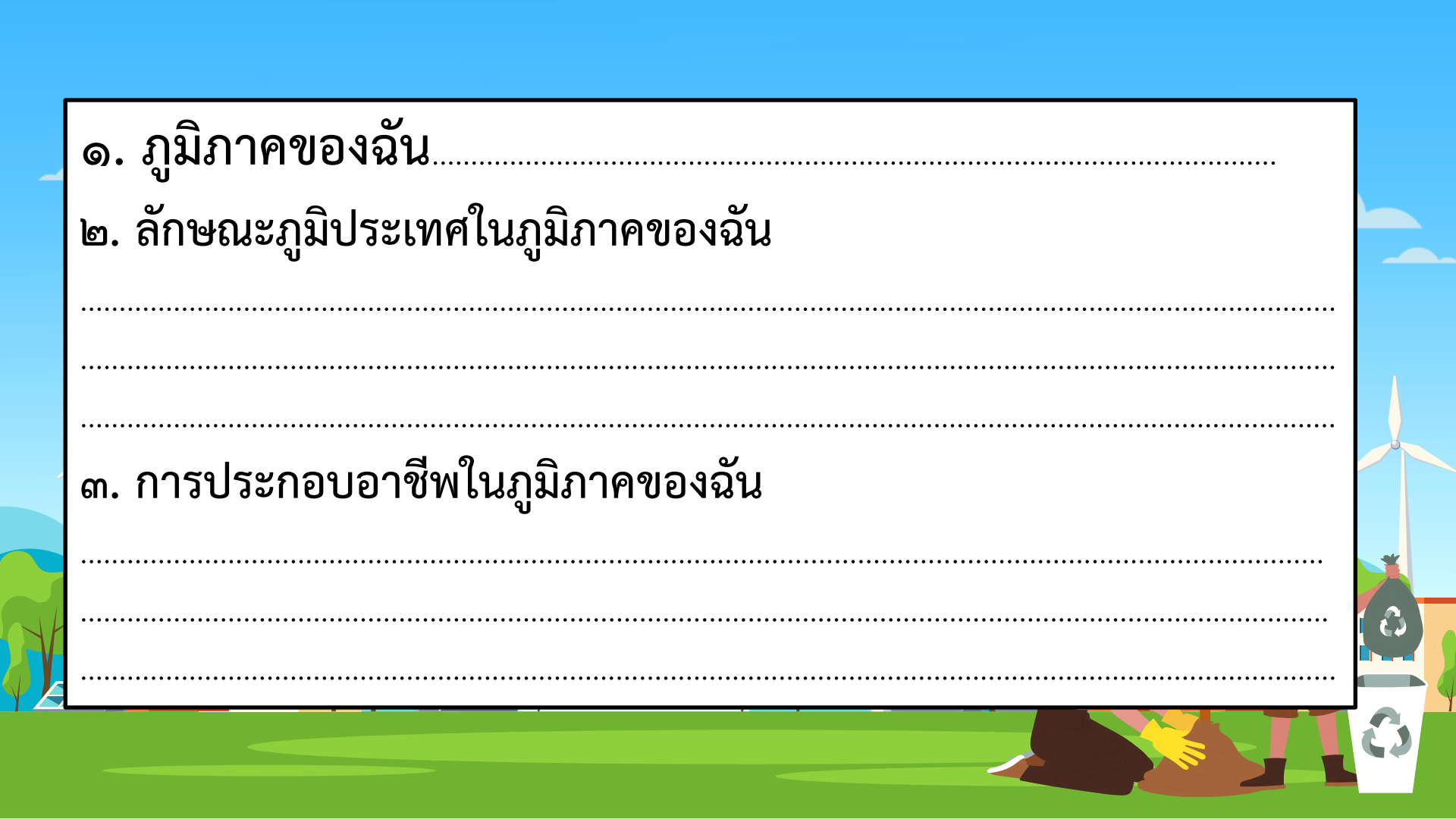




๑. ภูมิภาคของฉัน.....

๒. ลักษณะภูมิประเทศในภูมิภาคของฉัน

๓. การประกอบอาชีพในภูมิภาคของฉัน





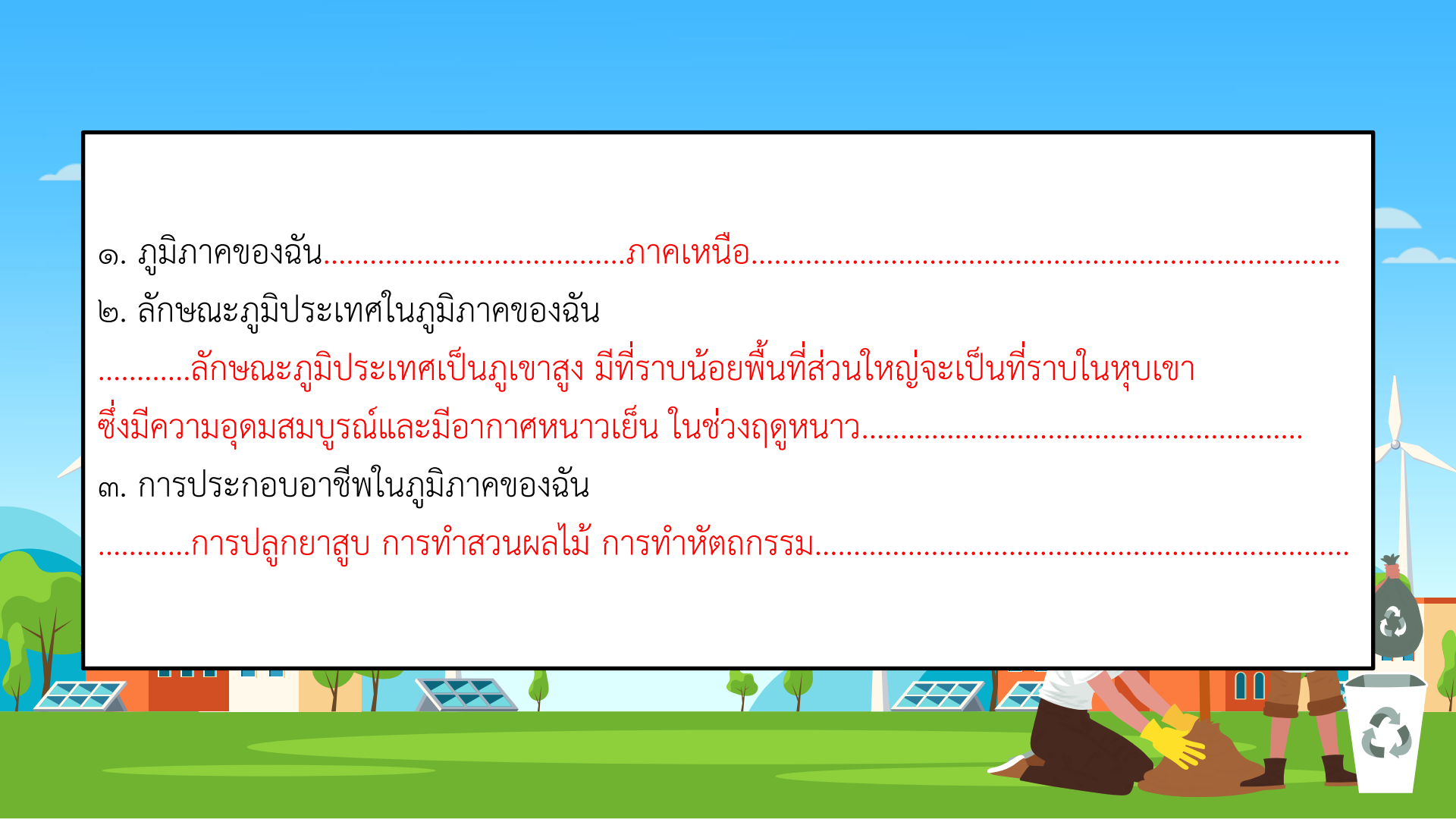
๑. ภูมิภาคของฉัน.....ภาคเหนือ.....

๒. ลักษณะภูมิประเทศในภูมิภาคของฉัน

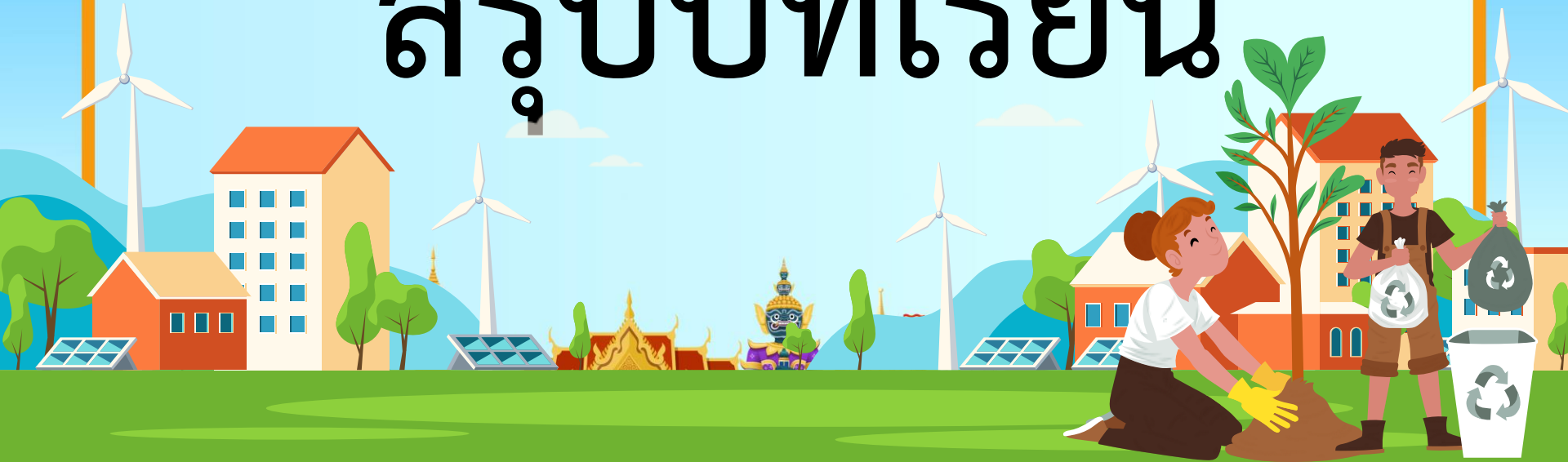
.....ลักษณะภูมิประเทศเป็นภูเขาสูง มีที่ราบน้อยพื้นที่ส่วนใหญ่จะเป็นที่ราบในหุบเขา  
ซึ่งมีความอุดมสมบูรณ์และมีอากาศหนาวเย็น ในช่วงฤดูหนาว.....

๓. การประกอบอาชีพในภูมิภาคของฉัน

.....การปลูกยาสูบ การทำสวนผลไม้ การทำหัตถกรรม.....



# สรุปบทเรียน

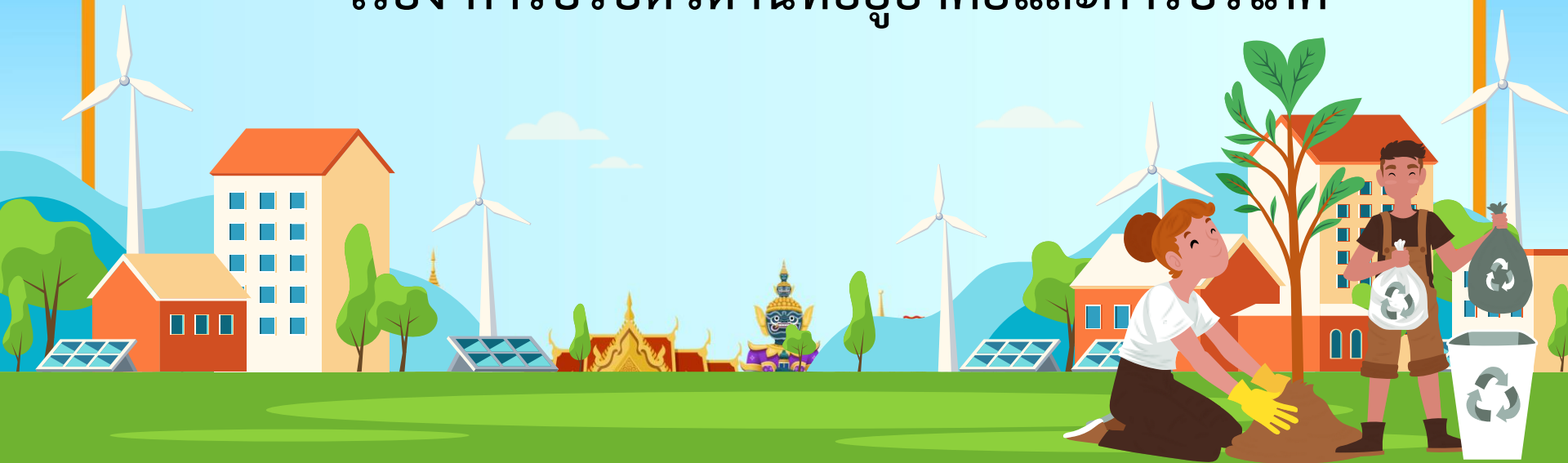


ประเทศไทย แบ่งภูมิภาคตามสภาพทางภูมิศาสตร์ออกเป็น  
๖ ภูมิภาค ได้แก่ ภาคเหนือ ภาคตะวันออกเฉียงเหนือ ภาคกลาง  
ภาคตะวันออก ภาคตะวันตก และภาคใต้ การปรับตัวตามสิ่งแวดล้อม  
และการประกอบอาชีพในแต่ละภาค จึงมีความแตกต่างกัน  
ตามลักษณะภูมิประเทศและภูมิอากาศ



# บทเรียนครั้งต่อไป

เรื่อง การปรับตัวด้านที่อยู่อาศัยและการบริโภค



# สิ่งที่ต้องเตรียม

ใบงานที่ ๑๐

เรื่อง การปรับตัวด้านที่อยู่อาศัยและการบริโภค

สามารถดาวน์โหลดได้ที่ [www.dltv.ac.th](http://www.dltv.ac.th)

