

รายวิชาภาษาไทย

รหัสวิชา ท๑๕๑๐๑ ชั้นประถมศึกษาปีที่ ๕

เรื่อง การอ่านงานเขียนเชิงอธิบายจากสื่อต่าง ๆ

ครูผู้สอน ครูชลรัถย์ คงกำเนียด

ครูวาสนา โพธิวงศ์





คำถามชวนคิด

นักเรียนรู้จักสิ่งงานเขียน
เชิงอธิบายประเภทใดบ้าง





หนังสือ



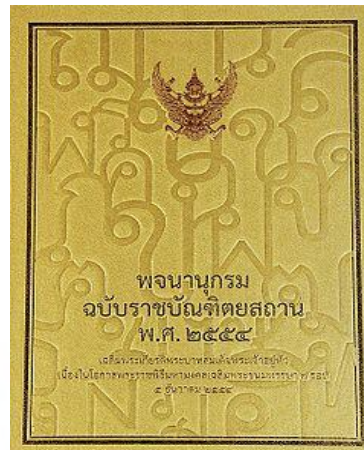
เอกสาร



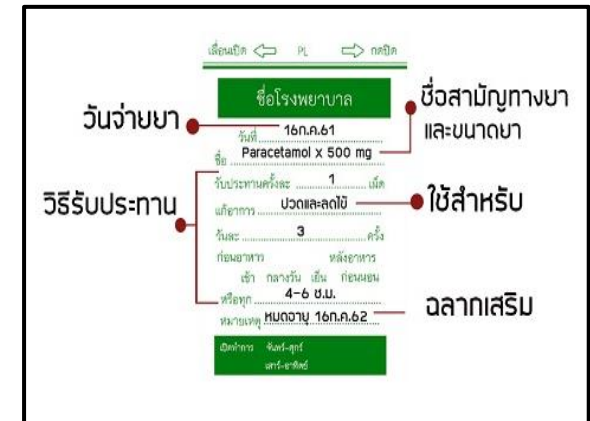
ข้อเสนอแนะการใช้งาน



โทรศัพท์มือถือ



พจนานุกรม



ฉลากยา



คำถามชวนคิด

นักเรียนจำได้หรือไม่

การอ่านงานเขียนเชิงอธิบายคืออะไร





การอ่านงานเขียน เชิงอธิบายจากสื่อต่าง ๆ





จุดประสงค์การเรียนรู้

๑. บอกหลักการอ่านงานเขียนเชิงอธิบายได้
๒. อ่านงานเขียนเชิงอธิบายจากสื่อต่าง ๆ ได้
๓. เห็นความสำคัญของการอ่านงานเขียนเชิงอธิบาย





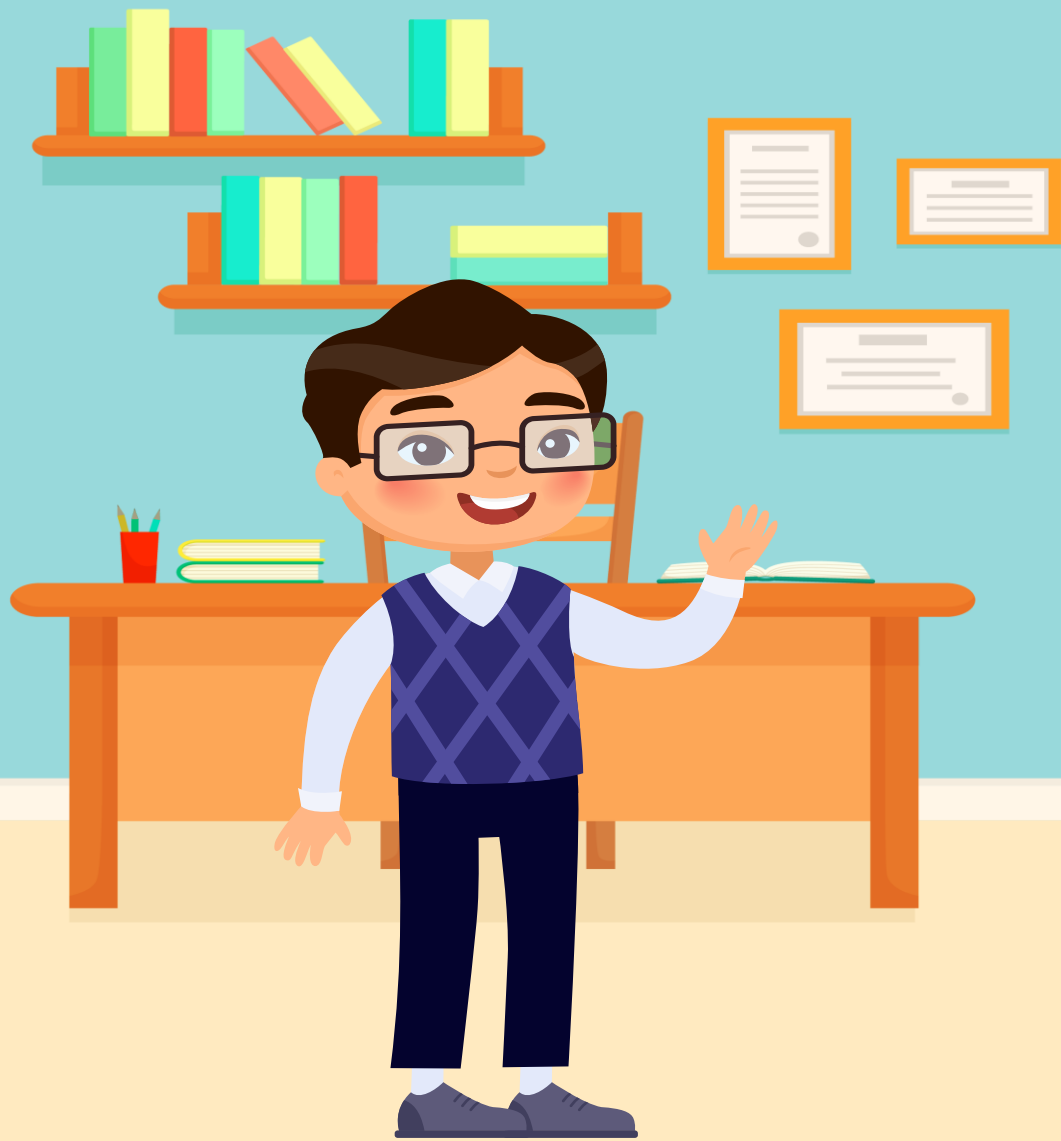
คำถามชวนคิด

นักเรียนบอกได้หรือไม่
งานเขียนเชิงอธิบายคืออะไร



งานเขียนเชิงอธิบาย คือ งานเขียนที่
บอกข้อมูลวิธีการให้ปฏิบัติตามขั้นตอน
ที่ถูกต้องและเหมาะสม มักจะเขียนสั้น ๆ
และชัดเจน





คำถามชวนคิด

หลักการอ่านงานเขียนเชิง
อธิบายจากสื่อต่าง ๆ มีอะไรบ้าง



๑. ตั้งจุดประสงค์ในการอ่าน
และอ่านหัวข้องานเขียนให้เข้าใจ

๒. จะต้องอ่านข้อมูลอย่าง
ละเอียดเพื่อให้เข้าใจครบถ้วน

หลักการอ่านงานเขียน
เชิงอธิบายจากสื่อต่าง ๆ



๔. ปฏิบัติตามวิธีการและขั้นตอน
ให้ถูกต้องตามข้อมูลที่อ่าน

๓. ตรวจสอบความถูกต้อง
ของข้อมูลที่อยู่ในงานเขียน

กิจกรรม

“อ่านให้รู้ชัด ปฏิบัติได้ถูกต้อง”



ชื่อโรงพยาบาล

วันที่.....

ชื่อยา.....

แก้อาการ.....

รับประทานครั้งละ.....เม็ด

หรือทุก.....ชั่วโมง

วันละ.....ครั้ง

ก่อนอาหาร หลังอาหาร

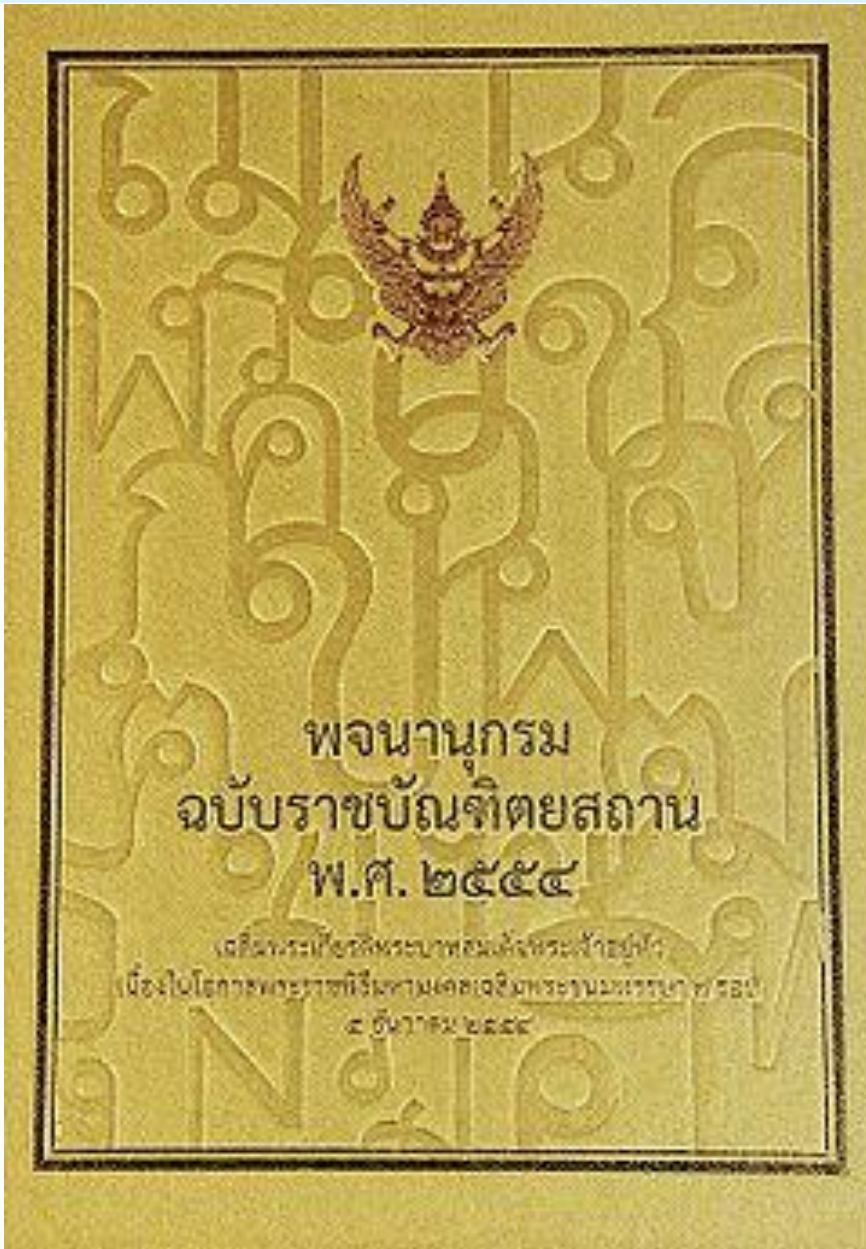
เช้า กลางวัน เย็น ก่อนนอน



ข้อมูลทั่วไป
ที่ปรากฏในฉลากยา

วิธีใช้พจนานุกรม

๑. เรียงลำดับพยัญชนะ ตั้งแต่ ก - ฮ
๒. เรียงลำดับสระ ตั้งแต่สระ -ะ ถึง สระ -ไ
๓. เรียงคำตามรูปวรรณยุกต์
เช่น ปา ป่า ป้า ป๊า ป๋า
๔. ค้นหาความหมายของคำ



คำแนะนำการใช้วัสดุอุปกรณ์

๑. ควรแช่อาหาร เครื่องดื่ม ผัก ผลไม้ แยกจากกันและเป็นสัดส่วน
๒. เนื้อหมูสด ไก่สด ควรแช่ในช่องเดียวกัน
๓. แช่ของในตู้เย็นจำนวนพอดี ไม่เยอะเกินไป
๔. ตั้งตู้เย็นในจุดที่เหมาะสม ไม่อับชื้น
๕. ไม่ควรใช้มีดหรือของมีคมแช่น้ำแข็ง

ตู้เย็น



คำแนะนำการใช้เตารีด



๑. ควรตรวจสอบเตารีดให้อยู่ในสภาพพร้อมใช้งาน เช่น สายไฟ ตัวเครื่อง ปุ่มกด เป็นต้น
๒. ตั้งปุ่มปรับความร้อนให้เหมาะสมกับชนิดของผ้า
๓. ควรตั้งเตารีดให้ทำที่ที่เหมาะสม ไม่วางเตารีดหงาย
๔. ถอดปลั๊กทุกครั้งหลังใช้งานเสร็จ



กิจกรรมพัฒนาทักษะ



คำชี้แจง

ให้นักเรียนอ่านงานเขียนเชิงอธิบายใน
ใบงานที่ ๑๐ จากนั้นตอบคำถามให้ถูกต้อง



คำชี้แจงบทบาทครูปลายทาง

- ๑) แจกใบงานที่ ๑๐
เรื่อง การอ่านงานเขียนเชิงอธิบาย
จากสื่อต่าง ๆ
- ๒) สังเกตการทำงานของนักเรียน
และให้คำแนะนำในการทำงาน
- ๓) ประเมินการตอบคำถามจากการอ่าน
งานเขียนเชิงอธิบาย



คำชี้แจงกิจกรรมนักเรียน

- ๑) นักเรียนทำใบงานที่ ๑๐
เรื่อง การอ่านงานเขียนเชิงอธิบาย
จากสื่อต่าง ๆ
- ๒) เมื่อนักเรียนทำใบงานเสร็จให้ส่ง
ที่ครูประจำชั้นหรือครูประจำวิชา
เพื่อตรวจสอบความถูกต้อง



ใบงานที่ ๑๐

การอ่านงานเขียนเชิงอธิบายจากสื่อต่าง ๆ



โรงพยาบาลศิริราช

HN 52-871581 10 มี.ค 2560 16:35
นาง



ALUM MILK SUSPENSION(Oral) 300ML(ฟ้า) 10
ชื่อสามัญ ALUMINIUM OH3+MAGNESIUM OH2 BOT
(อลูมิเนียม ไฮดรอกไซด์ + แมกนีเซียม ไฮดรอกไซด์)

รับประทานครั้งละ 1 ช้อนโต๊ะ

หลังอาหาร 1ชม.เช้า กลางวัน เย็น ก่อนนอน

ยาลดกรด (เขย่าขวดก่อนรินยา)

แพทย์ ชานูวิทย์ ศิริพุทธรัตน์

1/5

TES-5



โรงพยาบาลศิริราช

HN 52-871581 10 มี.ค 2560 16:35
นาง

ใบสรุปยา



TES-5

ใบงานที่ ๑๐

การอ่านงานเขียนเชิงอธิบายจากสื่อต่าง ๆ

๑. งานเขียนข้างต้น คือ.....
๒. เนื้อหาส่วนใหญ่อธิบายเกี่ยวกับเรื่องใด.....
๓. ยานี้ รับประทานครั้งละเท่าไร.....
๔. ยานี้ รับประทานก่อนหรือหลังอาหาร และรับประทานเวลาใดบ้าง
.....
๕. ยานี้ คือยาอะไร ควรทำอย่างไรก่อนรับประทาน
.....

ใบความรู้ที่ ๑๐

การอ่านงานเขียนเชิงอธิบายจากสื่อต่าง ๆ

การอ่านฉลากยา หมายถึง ป้ายบอกชื่อยา ฉลากที่ใช้แปะติดกับภาชนะที่บรรจุยารักษาโรค ในการอ่านฉลากยา ต้องอ่านชื่อยาให้เข้าใจ อ่านสรรพคุณ จำนวนที่รับประทานต่อครั้ง ดูว่ายานี้รับประทานเมื่อใด ก่อนอาหาร หรือหลังอาหาร และเวลาใด เช่น เช้า กลางวัน เย็น ก่อนนอน

ใบความรู้ที่ ๑๐

การอ่านงานเขียนเชิงอธิบายจากสื่อต่าง ๆ

ฉลากยาที่พบได้บ่อย คือ ฉลากยาจากบริษัทผู้ผลิต และ ฉลากยาจากโรงพยาบาลคลินิก ร้านขายยา ซึ่งรายละเอียด จะมีความแตกต่างกันบ้างเล็กน้อย แต่ทั้งนี้การให้ข้อมูลมี จุดมุ่งหมายเดียวกันเพื่อให้ผู้บริโภคใช้ยาได้อย่างถูกต้อง และมีความปลอดภัยจากการใช้ยา



สรุปการทำกิจกรรม

และตรวจสอบความถูกต้อง



เฉลยใบงานที่ ๑๐

การอ่านงานเขียนเชิงอธิบายจากสื่อต่าง ๆ

 **โรงพยาบาลศิริราช**

HN 52-871581 10 มี.ค 2560 16:35 

นาง

ALUM MILK SUSPENSION(Oral) 300ML(ฟ้า) 10
ชื่อสามัญ ALUMINIUM OH3+MAGNESIUM OH2 BOT
(อลูมิเนียม ไฮดรอกไซด์ + แมกนีเซียม ไฮดรอกไซด์)

รับประทานครั้งละ 1 ช้อนโต๊ะ
หลังอาหาร 1ชม.เช้า กลางวัน เย็น ก่อนนอน

ยาลดกรด (เขย่าขวดก่อนรินยา)
แพทย์ ชาณุวิทย์ ศิริพุทธรัตน์
1/5

TES-5

 **โรงพยาบาลศิริราช**

HN 52-871581 10 มี.ค 2560 16:35

นาง

ใบสรุปยา



TES-5

เฉลยใบงานที่ ๑๐

การอ่านงานเขียนเชิงอธิบายจากสื่อต่าง ๆ

๑. งานเขียนข้างต้น คือ **ฉลากยา**
๒. เนื้อหาส่วนใหญ่อธิบายเกี่ยวกับเรื่อง **การใช้ยา**
๓. ยานี้ รับประทาน**ครั้งละ ๑ ช้อนโต๊ะ**
๔. ยานี้ รับประทาน**หลังอาหาร ๑ ชั่วโมง** (เช้า กลางวัน เย็น ก่อนนอน)
๕. ยานี้ คือ **ยาลดกรด ควรเขย่าขวดก่อนรินยา**

คำถามสรุปบทเรียน



ถ้านักเรียนอ่านงานเขียนเชิงอธิบาย
ได้ถูกต้องจะมีประโยชน์อย่างไร



บทเรียนครั้งต่อไป

การอ่านจับใจความ

เรื่อง ด้วยไทยล้วนหมายรักสามัคคี



สิ่งที่ต้องเตรียม

๑. ใบความรู้ที่ ๑ การอ่านจับใจความสำคัญ
๒. ใบงานที่ ๑ การอ่านจับใจความเรื่อง ด้วยไทยล้วนหมายรักสามัคคี

สามารถดาวน์โหลดใบความรู้และใบงานได้ที่ www.dltv.ac.th

