

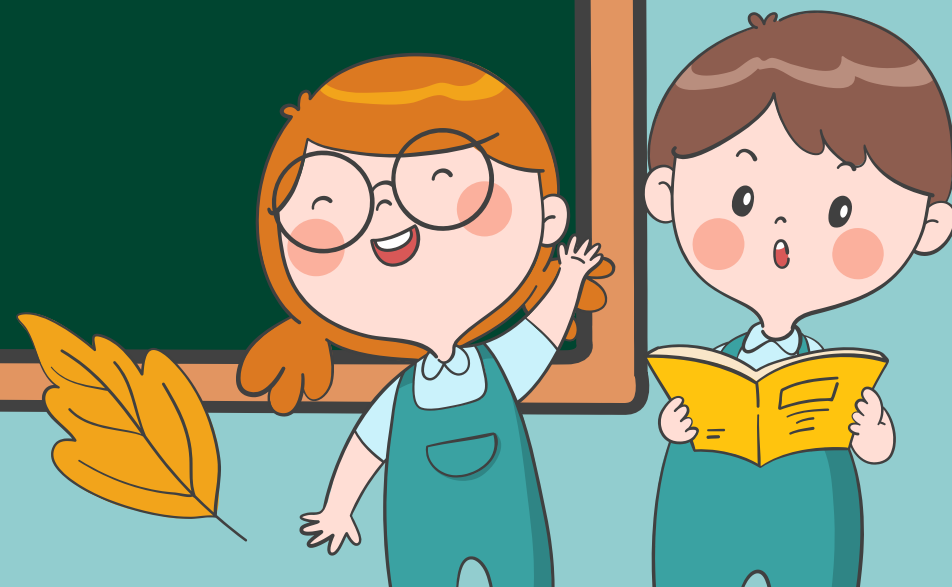
รายวิชาภาษาไทย

รหัสวิชา ท๑๕๑๐๑ ชั้นประถมศึกษาปีที่ ๕

เรื่อง คำศัพท์น่ารู้คู่โคลงโลกนิติ

ครูผู้สอน ครูชลภักดี คงกำเนียด

ครูวาสนา โพธิวงศ์



กิจกรรมทดสอบความรู้ ด้วยเกมจับคู่คำศัพท์

คำชี้แจง ให้นักเรียนโยงเส้นจับคู่คำศัพท์กับความหมาย
ให้ถูกต้อง เวลา ๑ นาที (๕ คะแนน)



เกม จับคู่คำศัพท์

นักปราชญ์

นาคี

สุริโย

เสนาหา

มรณัง

พระอาทิตย์

ความรัก

ตาย, เสียชีวิต

ผู้รู้, ผู้มีปัญญา

นาค (งูใหญ่ที่มีหงอน)



คำถามชวนคิด

นักเรียนได้รับประโยชน์อะไรบ้าง
จากการเล่นเกมจับคู่คำศัพท์

คำศัพท์น่ารู้คู่โคลงโลกนิติ





จุดประสงค์การเรียนรู้

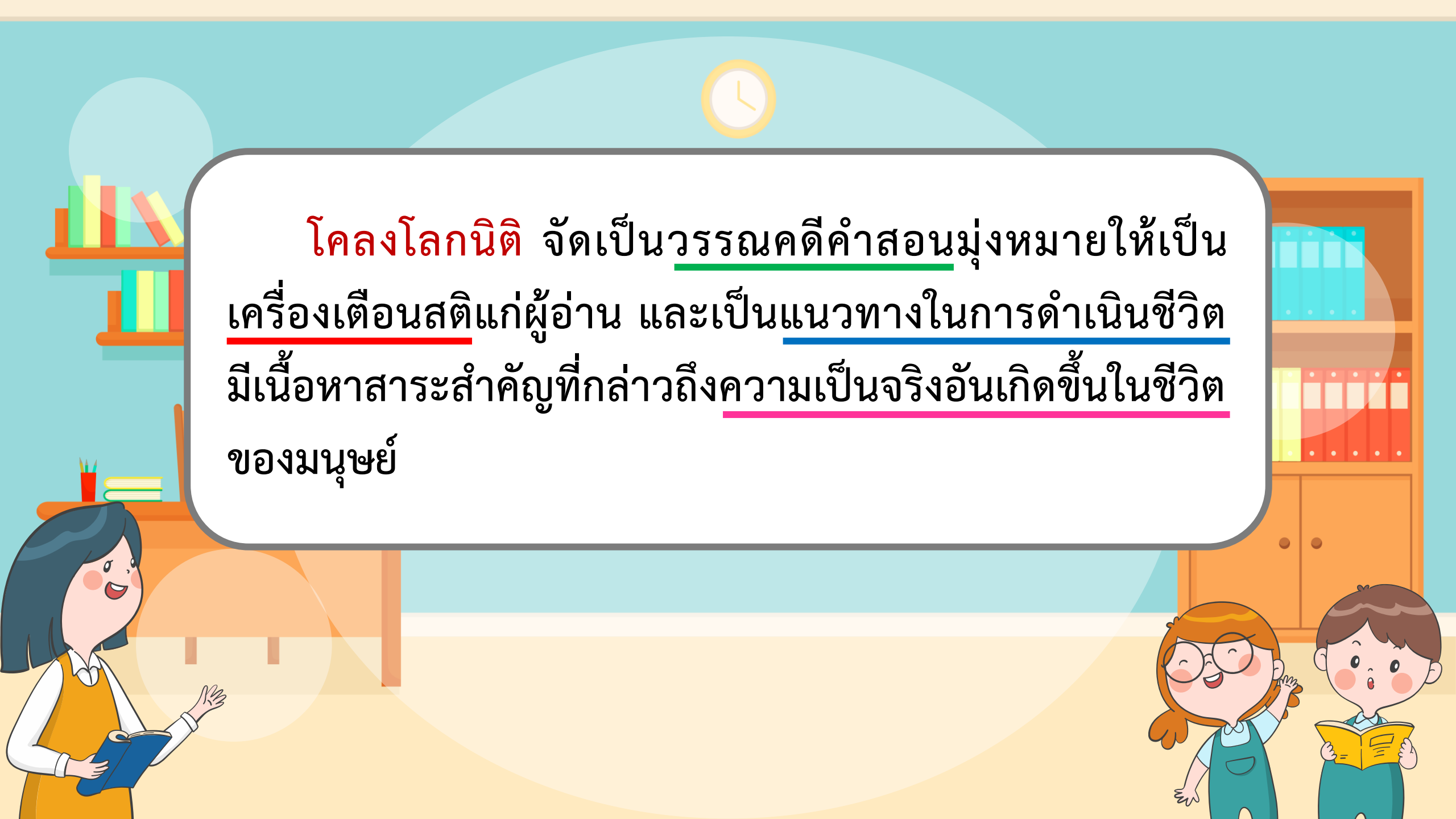
๑. บอกหลักการอธิบายความหมายของคำศัพท์ได้

๒. เขียนอธิบายความหมายของคำศัพท์จากโคลงโลกนิติได้

๓. เห็นความสำคัญของการอธิบายของคำศัพท์

โคลงโลกนิติ





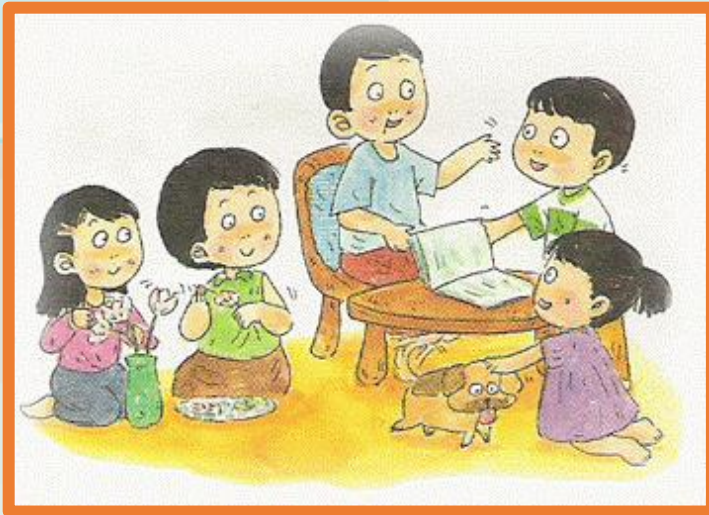
โคลงโลกนิติ จัดเป็น วรรณคดี คำสอนมุ่งหมายให้เป็น เครื่องเตือนสติ แก่ผู้อ่าน และเป็น แนวทาง ในการดำเนินชีวิต มีเนื้อหาสาระสำคัญที่กล่าวถึง ความเป็นจริง อันเกิดขึ้นในชีวิตของมนุษย์



จุดประสงค์ในการแต่ง



เพื่อแนะแนวทางการปฏิบัติตน ให้คนในสังคมเป็นคนดีมีคุณธรรม
และรู้จักนำข้อคิดไปปรับใช้ในการดำเนินชีวิต



รักใคร่กลมเกลียว



อ่อนน้อมถ่อมตน



ช่วยเหลือเกื้อกูล



คำศัพท์

คำยาก, คำใหม่ในบทเรียน

คำที่ต้องแปลความหมาย

ต้องทำความเข้าใจให้ถูกต้อง

คำถามเข้าสู่เนื้อหา

นักเรียนคิดว่าคำศัพท์ที่ปรากฏ
ในเรื่องโคลงโลกนิติมีลักษณะอย่างไร





ยกตัวอย่างหาแนวทางพิจารณาคำศัพท์

ปลาร้าพันห่อด้วย

ใบคา

ใบก็เหม็นคาวปลา

คละคลุ้ง

คือคนหมู่มาก

คบเพื่อน พาลนา

ได้แต่ร้ายร้ายฟุ้ง

เฟื่องให้เสียพงศ์





พิจารณาคำศัพท์ในโคลงโลกนิติ

๑



ปลาร้า

น. ปลาหมักเกลือ ใส่ข้าวคั่ว ใช้เป็นเครื่องจิ้ม

ความหมายโดยตรง

๒



น. คนชั่วร้าย, คนเกเร

ความหมายเปรียบเทียบ

คำถามเข้าสู่หลักการ

ถ้านักเรียนต้องการอธิบายความหมาย
ของคำศัพท์ นักเรียนจะมีหลักการอย่างไร



๒. เปิดพจนานุกรมเพื่อ
ดูความหมายของคำศัพท์

๓. ดูความหมายจาก
การอธิบายคำศัพท์ท้ายเล่ม

๑. ค้นหาคำศัพท์และสังเกตว่า
คำนั้นอ่านออกเสียงอย่างไร

๔. สังเกตบริบทของคำ
ประโยคและข้อความที่อ่าน

หลักการอธิบายความหมายของคำศัพท์



กิจกรรม

คำศัพท์อยู่ไหนใครหาเจอบ้าง

นาคีมี่พิษเพียง

สุริโย

เลื่อยบ่ทำเตโซ

แหม่มซ่า

พิษน้อยหยิ่งโยโส

แมลงป่อง

ซูแต่หางเองอ้า

อวดอ้างฤทธิ์





กิจกรรม

คำศัพท์อยู่ไหนใครหาเจอบ้าง

๑. นาคี หมายถึง งูใหญ่มีหงอน เป็นสัตว์ในนิยาย
๒. สุริโย หมายถึง พระอาทิตย์
๓. เตโช หมายถึง อำนาจ
๔. โยโส หมายถึง เย่อหยิ่ง เช่น หยิ่งยโส, โยโสโอหัง
๕. แมลงป่อง หมายถึง แมงป่อง
๖. ฤทธิ หมายถึง อำนาจ หรือเรียกว่า “ฤทธิ”





กิจกรรม

คำศัพท์อยู่ไหนใครหาเจอบ้าง

ความหมายเชิงเปรียบเทียบ

๑. นาคี เปรียบเทียบกับ “ผู้มีอำนาจ”
๒. แมลงป่อง เปรียบเทียบกับ “ผู้ที่ย่อหยิ่ง”



กิจกรรมพัฒนาทักษะ



คำชี้แจง ให้นักเรียนอ่านบทร้อยกรองโคลงโลกนิติตามที่กำหนด แล้วค้นหาคำศัพท์ที่ปรากฏอยู่ในบทที่อ่าน จากนั้น เขียนอธิบายความหมายของคำให้ถูกต้อง



คำชี้แจงบทบาทครูปลายทาง

- ๑) แจกใบงานที่ ๒
เรื่อง การอธิบายความหมายของ
คำศัพท์จากโคลงโลกนิติ
- ๒) สังเกตการทำงานของนักเรียน
และให้คำแนะนำในการทำงาน
- ๓) ประเมินการอธิบายความหมาย
ของคำศัพท์จากโคลงโลกนิติ



คำชี้แจงกิจกรรมนักเรียน

- ๑) นักเรียนทำใบงานที่ ๒
เรื่อง การอธิบายความหมายของ
คำศัพท์จากโคลงโลกนิติ
- ๒) เมื่อนักเรียนทำใบงานเสร็จให้ส่ง
ที่ครูประจำชั้นหรือครูประจำวิชา
เพื่อตรวจความถูกต้อง



ใบงานที่ ๒

การอธิบายความหมายของคำศัพท์จากโคลงโลกนิติ

๑

ปลาร้าพันห่อด้วย

ใบคา

ใบก็เหม็นคาวปลา

คละคลุ้ง

คือคนหมู่ไปหา

คบเพื่อน พาลนา

ได้แต่ร้ายร้ายฟุ้ง

เฟื่องให้เสียพงศ์



ใบงานที่ ๒

การอธิบายความหมายของคำศัพท์จากโคลงโลกนิติ

คำศัพท์ที่ได้

๑) หมายถึง.....

๒) หมายถึง.....

๓) หมายถึง.....

๔) หมายถึง.....

๕) หมายถึง.....



ใบงานที่ ๒

การอธิบายความหมายของคำศัพท์จากโคลงโลกนิติ

คำที่มีความหมายเปรียบเทียบ ได้แก่ คำว่าอะไรบ้าง

.....

.....

.....

.....



ใบงานที่ ๒

การอธิบายความหมายของคำศัพท์จากโคลงโลกนิติ

๒

รูปแรงแจ้งดูร่างร้าย

รุงรัง

ภายนอกเพียงฟังซัง

ชั่วช้า

เสพสัตว์ที่มรณัง

นฤโทษ

ตั้งจิตสารุชนกล้า

กลั่นสร้างทางผล



ใบงานที่ ๒

การอธิบายความหมายของคำศัพท์จากโคลงโลกนิติ

คำศัพท์ที่ได้

๑) หมายถึง.....

๒) หมายถึง.....

๓) หมายถึง.....

๔) หมายถึง.....

๕) หมายถึง.....



ใบงานที่ ๒

การอธิบายความหมายของคำศัพท์จากโคลงโลกนิติ

คำที่มีความหมายเปรียบเทียบ ได้แก่ คำว่าอะไรบ้าง

.....

.....

.....

.....



ใบความรู้ที่ ๒

การอธิบายความหมายของคำศัพท์จากโคลงโลกนิติ

โคลงโลกนิติ (อ่านว่า โคลง - โลก - กะ - นิด) คำว่า “กะ” ออกเสียงอะกึ่งเสียง เป็นวรรณคดีอีกเรื่องที่คนไทยรู้จักกันดี มีที่มาจากสุภาวชิตโบราณ ต่อมาได้นำมาแต่งเป็นบทประพันธ์ เพื่อให้เป็นคติสอนใจแก่คนทั่วไป



ใบความรู้ที่ ๒

การอธิบายความหมายของคำศัพท์จากโคลงโลกนิติ

โคลงโลกนิติ จัดเป็นวรรณคดีคำสอน มุ่งหมายให้เป็น
เครื่องเตือนสติแก่ผู้อ่าน และเป็นแนวทางในการดำเนิน
ชีวิต มีเนื้อหาสาระสำคัญที่กล่าวถึงความป็นจริงอัน
เกิดขึ้นในชีวิตของมนุษย์



ใบความรู้ที่ ๒

การอธิบายความหมายของคำศัพท์จากโคลงโลกนิติ

ตัวอย่าง การอธิบายความหมายของคำศัพท์



นาคีมีพิษเพียง

เลื่อยบ่ทำเดโช

พิษน้อยหยิ่งโยโส

ชูแต่หางเองอ้า

สุริโย

เข้มช้า

แมลงปอง

อวดอ้างฤทธิ์

จากการอ่านโคลงโลกนิติบทข้างต้น จะต้องแปลความหมายของคำศัพท์ที่ปรากฏ เพื่อให้เข้าใจความหมายของเรื่อง โดยสามารถค้นหาคำศัพท์จากเรื่องได้ ดังนี้

ใบความรู้ที่ ๒

การอธิบายความหมายของคำศัพท์จากโคลงโลกนิติ

- คำศัพท์ที่ได้
๑. นาคี หมายถึง งูใหญ่มีหงอน เป็นสัตว์ในนิยาย หรือ นาค (พญานาค)
 ๒. สุริโย หมายถึง พระอาทิตย์
 ๓. เดโช หมายถึง อำนาจ
 ๔. โยโส หมายถึง เย่อหยิ่ง เพราะถือตัวว่าตนเหนือกว่า มาจากคำว่า ยโส เช่น หยิ่งยโส, โยโสโอหัง
 ๕. ฤทธิ หมายถึง อำนาจ บ้างก็ใช้คำว่า ฤทธิ
 ๖. แผลงป่อง หมายถึง แหม่งป่อง



สรุปการทำกิจกรรม

การอธิบายความหมายของคำศัพท์
จากโคลงโลกนิติ



แนวคำตอบ

ใบงานที่ ๒ การอธิบายความหมายของคำศัพท์จากโคลงโลกนิติ

๑

ปลาร้าพันห่อด้วย

ใบคา

ใบก็เหม็นคาวปลา

คละคลุ้ง

คือคนหมู่ไปหา

คบเพื่อน พาลนา

ได้แต่ร้ายร้ายฟุ้ง

เฟื่องให้เสียพงศ์



แนวคำตอบ

ใบงานที่ ๒ การอธิบายความหมายของคำศัพท์จากโคลงโลกนิติ

- คำศัพท์ที่ได้
- ๑) **ปลาร้า** หมายถึง ปลาหมักเกลือใส่ข้าวคั่ว ทำเป็นอาหาร
 - ๒) **ใบคา** หมายถึง ชื่อหญ้า ใบมีลักษณะคาย ทำเป็นต้นบุงหลังคา
 - ๓) **คาว** หมายถึง กลิ่นเหม็นอย่างหนึ่ง
 - ๔) **พาล** หมายถึง หาเรื่องทำให้วุ่นวาย (คนพาล)
 - ๕) **พงค์** หมายถึง เชื้อสาย, วงศ์ตระกูล, เทือกเถา, สกุล



แนวคำตอบ

ใบงานที่ ๒ การอธิบายความหมายของคำศัพท์จากโคลงโลกนิติ

คำที่มีความหมายเปรียบเทียบ ได้แก่ คำว่าอะไรบ้าง

..... **ปลาร้า**

..... **เปรียบเทียบได้กับ**

คนพาล



แนวคำตอบ

ใบงานที่ ๒ การอธิบายความหมายของคำศัพท์จากโคลงโลกนิติ

๒

รูปแรงแสดงร้าย

รุ่งรัง

ภายนอกเพียงฟังซัง

ชั่วช้า

เสพสัตว์ที่มรณัง

นฤโทษ

ตั้งจิตสารุชนกล้า

กลับสร้างทางผล



แนวคำตอบ

ใบงานที่ ๒ การอธิบายความหมายของคำศัพท์จากโคลงโลกนิติ

คำศัพท์ที่ได้

- ๑) **แรั่ง** หมายถึง **นกชนิดหนึ่ง กินซากสัตว์เป็นอาหาร**
- ๒) **รุงรัง** หมายถึง **พะรุงพะรัง**
- ๓) **ซัง** หมายถึง **เกลียด, ไม่ชอบ, ไม่รัก**
- ๔) **มรณัง** หมายถึง **ตาย, เสียชีวิต**
- ๕) **นฤโทษ** หมายถึง **ปราศจากโทษ**
- ๖) **สารุชน** หมายถึง **คนดี**



แนวคำตอบ

ใบงานที่ ๒ การอธิบายความหมายของคำศัพท์จากโคลงโลกนิติ

คำที่มีความหมายเปรียบเทียบ ได้แก่ คำว่าอะไรบ้าง

.... **แรง** เปรียบเทียบได้กับ **คนที่จิตใจไม่ทรามและไม่โหดร้าย**



An illustration of a classroom. On the left, a male teacher with glasses, wearing a blue patterned vest over a white shirt and dark pants, stands behind a wooden desk. The desk has a pencil holder with red, yellow, and blue pencils, and an open book. Behind the teacher are two shelves with colorful books. On the wall, there is a round clock showing approximately 1:50, and three framed certificates. To the right, a large whiteboard with a light green background is mounted on a stand. The whiteboard has a yellow rounded rectangle at the top containing the title, and two lines of black text below it.

คำถามสรุปบทเรียน

การอธิบายความหมายของคำศัพท์
มีประโยชน์อย่างไร

ประโยชน์ของการอธิบายความหมายของคำศัพท์

๑. ทำให้รู้และเข้าใจความหมายของคำศัพท์

๒. สามารถแปลความหรือถอดความจากบทร้อยกรองได้

๓. ทำให้มีคลังคำศัพท์ในสมองมากขึ้น



บทเรียนครั้งต่อไป

เรื่อง การถอดความจากโคลงโลกนิติ



สิ่งที่ต้องเตรียม

๑. ใบความรู้ที่ ๓ การถอดความจากโคลงโลกนิติ
๒. ใบงานที่ ๓ การถอดความจากโคลงโลกนิติ
๓. พจนานุกรม

สามารถดาวน์โหลดใบความรู้และใบงานได้ที่ www.dltv.ac.th

