

รายวิชาภาษาไทย

รหัสวิชา ท๑๕๑๐๑ ชั้นประถมศึกษาปีที่ ๕

เรื่อง การอ่านวิเคราะห์คิด

พัฒนาชีวิตให้ดีขึ้น

ครูผู้สอน ครูวาสนา โพธิวงศ์

ครูชลภักดิ์ คงกำเนียด

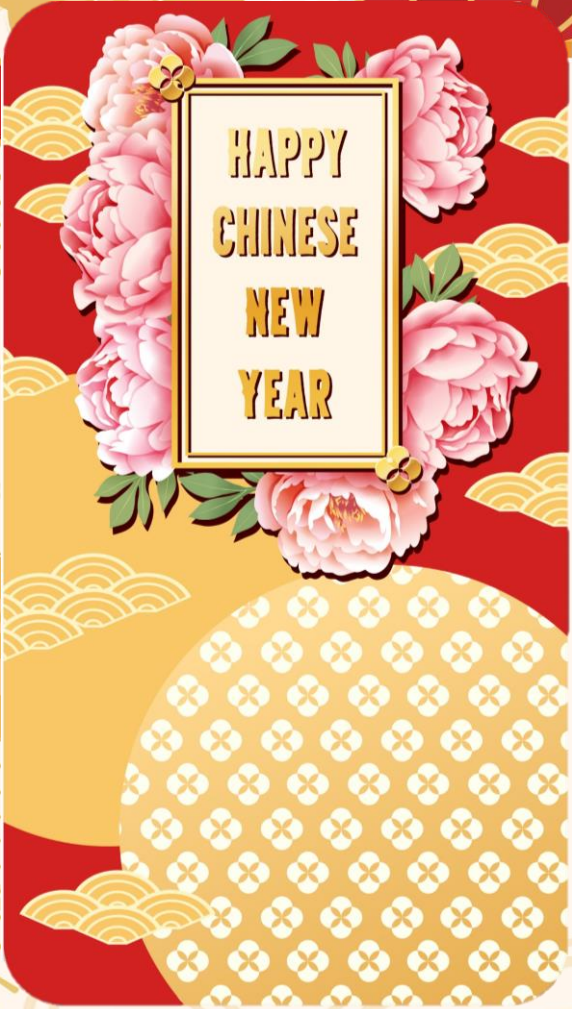


บัตรกำนัล



ฝากคำฝากความ





+

การเดิน การว่ายน้ำ การฝึกโยคะ การออกกำลังกาย
ด้วยอุปกรณ์ต่าง ๆ ตลอดจนการหายใจลึก ๆ ล้วน
มีส่วนทำให้สุขภาพแข็งแรง



ความสมบูรณ์ของชีวิตมาจากความเข้าใจชีวิตเป็น
พื้นฐาน คือ เข้าใจธรรมชาติ เข้าใจความเป็นมนุษย์ และ
ความสัมพันธ์ที่เกื้อกูลกันระหว่างมนุษย์กับมนุษย์ และ
มนุษย์กับธรรมชาติ มีความรัก ความเมตตาต่อเพื่อน
มนุษย์และธรรมชาติอย่างจริงใจ



โดยทั่วไปผักที่ขายตามท้องตลาดส่วนใหญ่ เกษตรกรมักใช้สารกำจัดศัตรูพืช หากไม่มีความรอบคอบในการใช้ จะทำให้เกิดสารตกค้าง ทำให้มีปัญหาต่อสุขภาพ ฉะนั้นเมื่อซื้อผักไปรับประทานจึงควรล้างผักด้วยน้ำหลาย ๆ ครั้ง เพราะจะช่วยกำจัดสารตกค้างไปได้บ้าง บางคนอาจแช่ผักโดยใช้น้ำผสมโซเดียมไบคาร์บอเนตก็ได้ แต่อาจทำให้วิตามินลดลง





การอ่านวิเคราะห์ห้คิด
พัฒนาชีวิตให้ดีขึ้น

จุดประสงค์การเรียนรู้



๑. บอกหลักการอ่านจับใจความได้

๒. จับใจความและตอบคำถามวิเคราะห์และแสดงความคิดเห็นจากเรื่องได้

๓. นำความรู้ที่ได้ไปปรับใช้ในการดำเนินชีวิต





ฝึกอ่านจับใจความ

นำความรู้ไปใช้

การอ่านจับใจความ



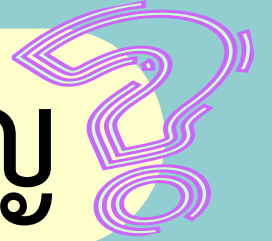
การอ่านจับใจความสำคัญ



เป็นการอ่านเพื่อหาส่วนสำคัญของเรื่อง



แนวทางการอ่านจับใจความสำคัญ



อ่านในใจทุกย่อหน้าอย่างละเอียด



ศึกษาความหมายของคำ กลุ่มคำ ส่วนวนที่ไม่เข้าใจ



ตั้งคำถามว่าใคร ทำอะไร ที่ไหน อย่างไร เมื่อไร ทำไม



สังเกตประโยคที่แสดงให้เห็นว่าเป็นใจความสำคัญ



จัดทำแผนภาพความคิดของเรื่องที่อ่าน



ฝึกร้องเพลง “จับใจความ”





เพลง “จับใจความ”

จับใจความให้ดีเหลือหลาย จำไว้ขึ้นใจ ด้วยวิธี หกข้อนี้
ตอบคำถามให้ได้ อย่างอรุณี จำไว้ให้ดี ด้วยวิธี หกสระไอ

ใคร ทำอะไร ที่ไหน อย่างไร เมื่อไร ทำไม

ใคร ทำอะไร ที่ไหน อย่างไร เมื่อไร ทำไม

ใคร ทำอะไร ที่ไหน อย่างไร เมื่อไร ทำไม

จำไว้ขึ้นใจ หกสระไอ จับใจความดีเอ๋ย

จำไว้ขึ้นใจ เด็กของไทย จับใจความดีเอ๋ย

ฝึกจับใจความสำคัญ





ฝึกจับใจความสำคัญ



ดวงอาทิตย์เป็นแหล่งให้พลังงานความร้อน
และแสงสว่าง ความร้อนจากดวงอาทิตย์ ทำให้โลก
อบอุ่น แสงจากดวงอาทิตย์ทำให้เราเห็นสิ่งต่าง ๆ



ฝึกจับใจความสำคัญ



โจรปล้นขนมทองม้วนในตัวเมืองจังหวัดสงขลา
เมื่อวานนี้



ฝึกจับใจความสำคัญ



คนตาบอดสีจะไม่ได้รับอนุญาตให้มีใบขับขี่
ยานพาหนะในครอบครอง เนื่องจากอาการบอดสี
ของตาเป็นอุปสรรคสำหรับการบอกสัญญาณ
ไฟจราจรบนท้องถนน



ฝึกจับใจความสำคัญ



ผลการวิจัยพบว่า การรับประทานอาหารเช้าทำให้
การทำงานภายในร่างกายเป็นไปอย่างมีประสิทธิภาพ
เพราะร่างกายได้รับสารอาหารที่เพียงพอ และมีระดับ
น้ำตาลในเลือดอยู่ในระดับปกติ



บทร้อยกรอง
เรื่อง ตนนเป็นที่พึ่งแห่งตน

ผู้แต่ง

เพิ่ม สวัสดิ์วรรณกิจ

ลักษณะคำประพันธ์

กลอนแปด



สาระสำคัญ

นำมาจากพุทธสุภาษิต

อตตฺตา หิ อตฺตโน นาโถ ตนเป็นที่พึ่งแห่งตน
สอนให้รู้จักพึ่งพาตนเอง

สุภาษิต

ถ้อยคำที่กล่าวไว้ถูกต้องดีแล้ว



ตัวบท

เราเกิดมาทั้งที่ชีวิตหนึ่ง
ควรคะนึงพึงตนทนกัดฟัน
กลีภกิจพณิชยการงานมีเกียรติ
หรือจะชอบวิชาอุตสาหกรรม

อย่าหมายพึ่งผู้ใดให้เขาหยัน
คิดบากบั่นตั้งหน้ามานะนำ
อย่าหยามเหยียดพาลหาว่างานต่ำ
เชิญเลือกทำตามถนัดอย่าฝัดวัน



ตัวบท

เอาดวงใจเป็นทุนหนุนนำหน้า
เอาความเพียรเป็นยานประสานกัน
เงินและทองกองอยู่ประตูหน้า
ทรัพย์ในดินสินในน้ำออกคลำไป

เอาปัญญาเป็นแรงมุ่งแข่งขัน
ผลจะบรรลุสู่ประตูชัย
คอยเปิดอ้ายิ้มรับไม่ขับไล่
แหลมทองไทยพร้อมจะช่วยอำนวยความสะดวก

เพิ่ม สวัสดิ์วรรณกิจ



กิจกรรมพัฒนาทักษะ
การอ่านจับใจความและตอบคำถาม
ให้นักเรียนทำใบงานที่ ๒
เรื่อง “การอ่านจับใจความและตอบคำถาม
จากเรื่อง ตนเป็นที่พึ่งแห่งตน”



คำชี้แจงบทบาทครูปลายทาง

๑. แจกใบงานที่ ๒

เรื่อง การอ่านจับใจความและตอบคำถาม
จากเรื่อง ตนเป็นที่พึ่งแห่งตน

๒. สังเกตการทำงานของนักเรียน
และให้คำแนะนำแก่นักเรียน

๓. ตรวจและประเมินใบงานที่ ๒



คำชี้แจงกิจกรรมนักเรียน

๑. นักเรียนทำใบงานที่ ๒

เรื่อง การอ่านจับใจความและตอบคำถาม
จากเรื่อง ตนเป็นที่พึ่งแห่งตน

๒. เมื่อทำเสร็จให้ส่งที่ครูประจำวิชา



ใบงานที่ ๒ เรื่อง การอ่านจับใจความและตอบคำถามจากเรื่อง ตนเป็นที่พึ่งแห่งตน
หน่วยการเรียนรู้ที่ ๙ เรื่อง ตนเป็นที่พึ่งแห่งตน
แผนการจัดการเรียนรู้ที่ ๒ เรื่อง การอ่านวิเคราะห์คิด พัฒนาชีวิตให้ดีขึ้น
รายวิชาภาษาไทย รหัส ท๑๕๑๐๑ ภาคเรียนที่ ๒ ชั้นประถมศึกษาปีที่ ๕

คำชี้แจง ให้นักเรียนอ่านข้อความที่กำหนดให้แล้วสรุปเป็นใจความสำคัญ พร้อมทั้งตอบ
คำถามให้ถูกต้อง

ตนเป็นที่พึ่งแห่งตน

เราเกิดมาทั้งที่ชีวิตหนึ่ง	อย่าหมายพึ่งผู้ใดให้เขาหยัน
ควรคะนึ่งพึ่งตนทนกัดฟัน	คิดบากบั่นตั้งหน้ามานะนำ
กสิกิจพณิชยการงานมีเกียรติ	อย่าหยาบเหยียดพาลหาว่างานต่ำ
หรือจะชอบวิชาอุตสาหกรรม	เชิญเลือกทำตามถนัดอย่าผัดวัน
เอาดวงใจเป็นทุนหนุนนำหน้า	เอาปัญญาเป็นแรงมุ่งแข่งขัน
เอาความเพียรเป็นยานประสานกัน	ผลจะบรรลุสู่ประตูดุชชัย
เงินและทองกองอยู่ประตูดุชชัย	คอยเปิดอ้ายิ้มรับไม่ขับไส
ทรัพย์ในดินสินในน้ำออกกล้าไป	แหลมทองไทยพร้อมจะช่วยอำนวยเอย

เพิ่ม สวัสดิ์วรรณกิจ

๑. ผู้แต่งบทประพันธ์ตนเป็นที่พึ่งแห่งตน คือใคร.....
๒. อุดตาทิ อุดตโน นาโถ แปลเป็นภาษาไทยว่าอย่างไร.....
๓. คำว่า “สุภาชิต” มีความหมายว่าอย่างไร.....
๔. “ตนเป็นที่พึ่งแห่งตน” แต่งด้วยบทร้อยกรองประเภทใด.....

ใบงานที่ ๒

เรื่อง การอ่านจับใจความ
และตอบคำถามจากเรื่อง ตนเป็นที่พึ่งแห่งตน



ใบงาน

เรื่อง การอ่านจับใจความ
และตอบคำถามจากเรื่อง ตนกเป็นที่พักแห่งตน

คำชี้แจง

ให้นักเรียนอ่านข้อความที่กำหนดให้แล้วสรุปเป็นใจความสำคัญ พร้อมทั้งตอบ
คำถามให้ถูกต้อง

ใบงาน

เรื่อง การอ่านจับใจความ
และตอบคำถามจากเรื่อง ตนเป็นที่พึ่งแห่งตน

ตนเป็นที่พึ่งแห่งตน

เราเกิดมาทั้งที่ชีวิตหนึ่ง
ควรคะนึ่งพึ่งตนทนกัดฟัน

กลีภิจพณิษยการงานมีเกียรติ
หรือจะชอบวิชาอุตสาหกรรม

เอาดวงใจเป็นทุนหนุนนำหน้า
เอาความเพียรเป็นยานประสานกัน

เงินและทองกองอยู่ประตู่หน้า
ทรัพย์ในดินสินในน้ำออกคล้ำไป

อย่าหมายพึ่งผู้ใดให้เขาหยัน

คิดบากบั่นตั้งหน้ามานะนำ

อย่าหยามเหยียดพาลหาว่างานต่ำ

เชิญเลือกทำตามถนัดอย่าผัดวัน

เอาปัญญาเป็นแรงมุ่งแข่งขัน

ผลจะบรรลุสู่ประตู่ชัย

คอยเปิดอ้ายิ้มรับไม่ขับไล่

แหลมทองไทยพร้อมจะช่วยอำนวยเออ

ใบงาน

เรื่อง การอ่านจับใจความ
และตอบคำถามจากเรื่อง ตนเป็นที่พึ่งแห่งตน

๑. ผู้แต่งบทประพันธ์ตนเป็นที่พึ่งแห่งตน คือใคร.....
๒. อตุตahi อตุตโน นาโถ แปลเป็นภาษาไทยว่าอย่างไร.....
๓. คำว่า “สุภาชิต” มีความหมายว่าอย่างไร.....
๔. “ตนเป็นที่พึ่งแห่งตน” แต่งด้วยบทร้อยกรองประเภทใด.....

ใบงาน

เรื่อง การอ่านจับใจความ
และตอบคำถามจากเรื่อง ตนเป็นที่พึ่งแห่งตน

๕. “เราเกิดมาทั้งที่ชีวิตหนึ่ง
ควรคะนึงพึ่งตนทนกัดฟัน
บทร้อยกรองนี้มีความหมายว่าอย่างไร

อย่าหมายพึ่งผู้ใดให้เขาหยัน
คิดบากบั่นตั้งหน้ามานะนำ”

.....

.....

ใบงาน

เรื่อง การอ่านจับใจความ
และตอบคำถามจากเรื่อง ตนเป็นที่พึ่งแห่งตน

๖. “กลกิจพณิชยการงานมีเกียรติ
หรือจะชอบวิชาอุตสาหกรรม
บทร้อยกรองนี้มีความหมายว่าอย่างไร

อย่าหยาบเหี้ยมดพาลหาว่างานต่ำ
เชิญเลือกทำตามถนัดอย่าผิดวัน”

.....

.....

ใบงาน

เรื่อง การอ่านจับใจความ
และตอบคำถามจากเรื่อง ตนเป็นที่พึ่งแห่งตน

๗. “เอาดวงใจเป็นทุนหนุนนำหน้า เอาปัญญาเป็นแรงมุ่งแข่งขัน
เอาความเพียรเป็นยานประสานกัน ผลจะบรรลุลู่ประตูชัย”
บทร้อยกรองนี้มีความหมายว่าอย่างไร

.....

.....

ใบงาน

เรื่อง การอ่านจับใจความ
และตอบคำถามจากเรื่อง ตนเป็นที่พึ่งแห่งตน

๘. “เงินและทองกองอยู่ประตูหน้า
ทรัพย์ในดินสินในน้ำออกคล้ำไป
บทร้อยกรองนี้มีความหมายว่าอย่างไร

คอยเปิดอ้ายิ้มรับไม่ขับไล่
แหลมทองไทยพร้อมจะช่วยอำนวยเออ”

.....

.....

ใบงาน

เรื่อง การอ่านจับใจความ
และตอบคำถามจากเรื่อง ตนเป็นที่พึ่งแห่งตน

๙. จากบทประพันธ์ เรื่อง ตนเป็นที่พึ่งแห่งตน ผู้แต่งบอกให้เอาอะไรมาเป็นแรง

.....

๑๐. ใจความสำคัญของบทประพันธ์ เรื่อง ตนเป็นที่พึ่งแห่งตน คืออะไร และนักเรียน
จะนำข้อคิดที่ได้ไปใช้อย่างไร

.....

.....

ตรวจสอบความถูกต้อง



ใบงาน

เรื่อง การอ่านจับใจความ
และตอบคำถามจากเรื่อง ตนเป็นที่พึ่งแห่งตน

๑. ผู้แต่งบทประพันธ์ตนเป็นที่พึ่งแห่งตน คือใคร..... เพิ่ม สวัสดิ์วรรณกิจ.....
๒. อตุตา หิ อตุตโน นาโถ แปลเป็นภาษาไทยว่าอย่างไร..... ตนเป็นที่พึ่งแห่งตน.....
๓. คำว่า “สุภาสิต” มีความหมายว่าอย่างไร..... ถ้อยคำที่กล่าวไว้ถูกต้องดีแล้ว.....
๔. “ตนเป็นที่พึ่งแห่งตน” แต่งด้วยบทร้อยกรองประเภทใด..... กลอนแปด.....

ใบงาน

เรื่อง การอ่านจับใจความ
และตอบคำถามจากเรื่อง ตนเป็นที่พึ่งแห่งตน

๕. “เราเกิดมาทั้งที่ชีวิตหนึ่ง อย่าหมายพึ่งผู้ใดให้เขาหยัน
ควรคะนึงพึ่งตนทนกัดฟัน คิดบากบั่นตั้งหน้ามานะนำ”

บทร้อยกรองนี้มีความหมายว่าอย่างไร

เมื่อเกิดมาชีวิตหนึ่งแล้ว อย่าหวังพึ่งคนอื่นให้เขาเยาะเย้ย ควรทำทุกอย่างด้วยตนเอง
มีความพยายามที่จะฝ่าความยากลำบากด้วยความตั้งใจ

ใบงาน

เรื่อง การอ่านจับใจความ
และตอบคำถามจากเรื่อง ตนเป็นที่พึ่งแห่งตน

๖. “กสิกิจพณิชยการงานมีเกียรติ
หรือจะชอบวิชาอุตสาหกรรม
บทร้อยกรองนี้มีความหมายว่าอย่างไร

อย่าหยาบเหี้ยมดพาลหาว่างานต่ำ
เชิญเลือกทำตามถนัดอย่าฝัดวัน”

งานด้านการเพาะปลูกหรือด้านการค้าขายถือว่าเป็นงานที่มีเกียรติ อย่าดูถูกหรือ
คิดว่าเป็นงานต่ำ หรือหากชอบงานด้านการผลิตสิ่งของหรือให้บริการก็เลือกทำตาม
ความถนัด

ใบงาน

เรื่อง การอ่านจับใจความ
และตอบคำถามจากเรื่อง ตนเป็นที่พึ่งแห่งตน

๗. “เอาดวงใจเป็นทุนหนุนนำหน้า เอาปัญญาเป็นแรงมุ่งแข่งขัน
เอาความเพียรเป็นยานประสานกัน ผลจะบรรลุลู่ประตูชัย”
บทร้อยกรองนี้มีความหมายว่าอย่างไร
- เอาดวงใจเป็นทุนตั้งไว้ ใช้ปัญญาเป็นแรงช่วย แล้วเอาความบากบั่นมุ่งมั่นจะ
ช่วยขับเคลื่อนเพื่อให้งานสำเร็จ

ใบงาน

เรื่อง การอ่านจับใจความ
และตอบคำถามจากเรื่อง ตนเป็นที่พึ่งแห่งตน

๘. “เงินและทองกองอยู่ประตูหน้า
ทรัพย์ในดินสินในน้ำออกคล้ำไป
บทร้อยกรองนี้มีความหมายว่าอย่างไร

คอยเปิดอ้ายิ้มรับไม่ขับไล่
แหลมทองไทยพร้อมจะช่วยอำนวยเออ”

ประเทศไทยมีทรัพยากรที่อุดมสมบูรณ์ทุกด้าน หากเราชวนช่วยในการทำมาหากิน
พึ่งพาตนเอง และใช้ประโยชน์จากทรัพยากรที่มีให้เกิดประโยชน์ต่อตัวเรามากที่สุด
เงินและทองจะรอเราอยู่ในอนาคต

ใบงาน

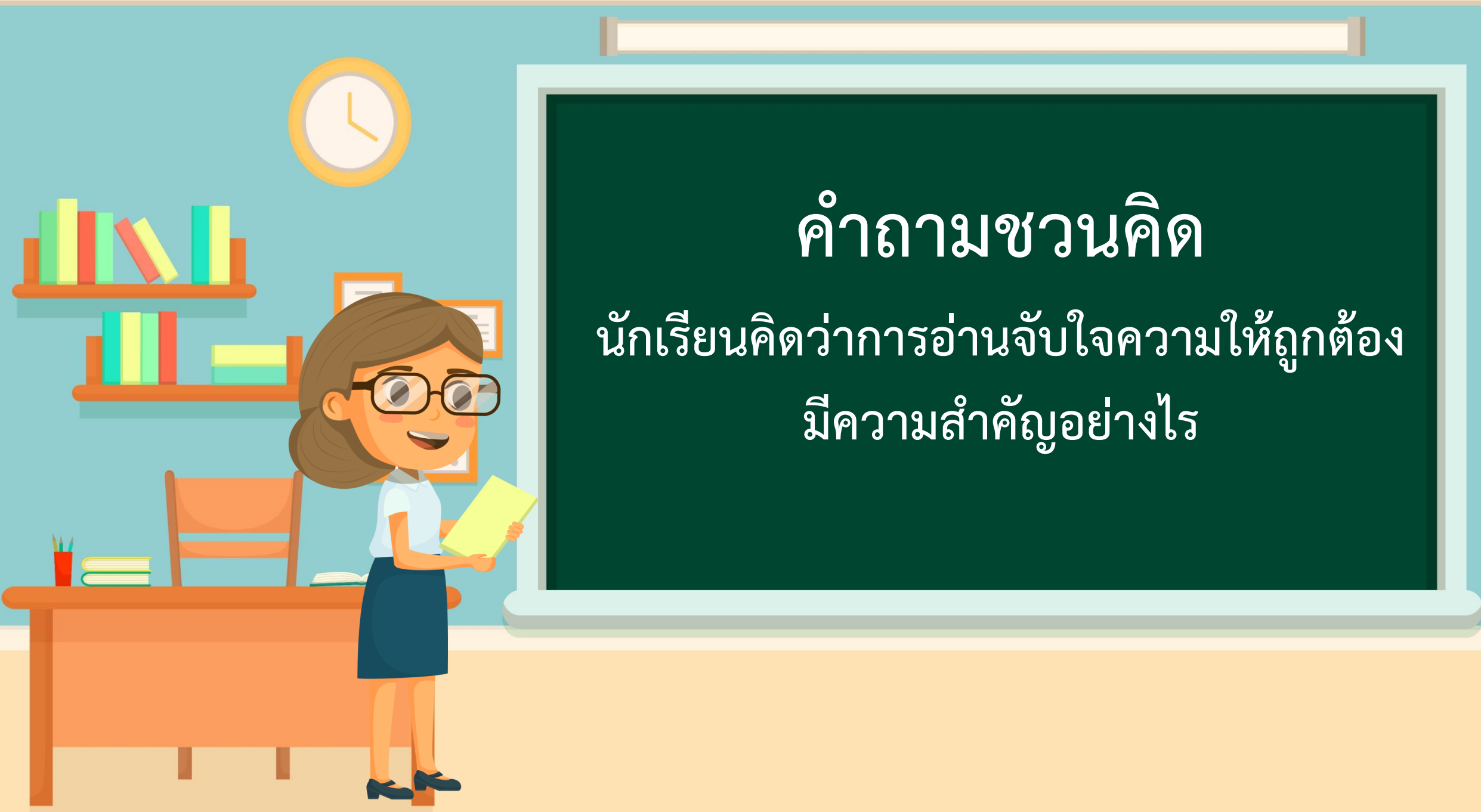
เรื่อง การอ่านจับใจความ
และตอบคำถามจากเรื่อง ตนเป็นที่พึ่งแห่งตน

๙. จากบทประพันธ์ เรื่อง ตนเป็นที่พึ่งแห่งตน ผู้แต่งบอกให้อะไรมาเป็นแรง

..... ปัญญา.....

๑๐. ใจความสำคัญของบทประพันธ์ เรื่อง ตนเป็นที่พึ่งแห่งตน คืออะไร และนักเรียนจะนำข้อคิดที่ได้ไปใช้อย่างไร

การพึ่งตนเองด้วยความอดทน และความมานะพยายาม รวมทั้งชี้ให้เห็นคุณค่าของอาชีพสุจริต



คำถามชวนคิด

นักเรียนคิดว่าการอ่านจับใจความให้ถูกต้อง
มีความสำคัญอย่างไร

บทเรียนครั้งต่อไป

การอ่านบทร้อยกรองและอธิบายคำศัพท์



สิ่งที่ต้องเตรียม

๑. ใบความรู้ที่ ๓ เรื่อง การอ่านออกเสียงบทร้อยกรองและการอธิบายความหมายของคำศัพท์ในบทเรียน
๒. ใบงานที่ ๓ เรื่อง การอ่านบทร้อยกรองและการอธิบายคำศัพท์

สามารถดาวน์โหลดใบความรู้และใบงานได้ที่

www.dltv.ac.th

