

รายวิชาวิทยาศาสตร์และเทคโนโลยี

รหัสวิชา ว15101

ชั้นประถมศึกษาปีที่ 5

เรื่อง เสียงกับการได้ยิน (2)

ครูผู้สอน ครูกชกร ช้างทอง

ครูธิดารัตน์ เมฆหมอก





การได้ยินเสียงเกี่ยวข้องกับอวัยวะใดบ้าง

จมูก

หู

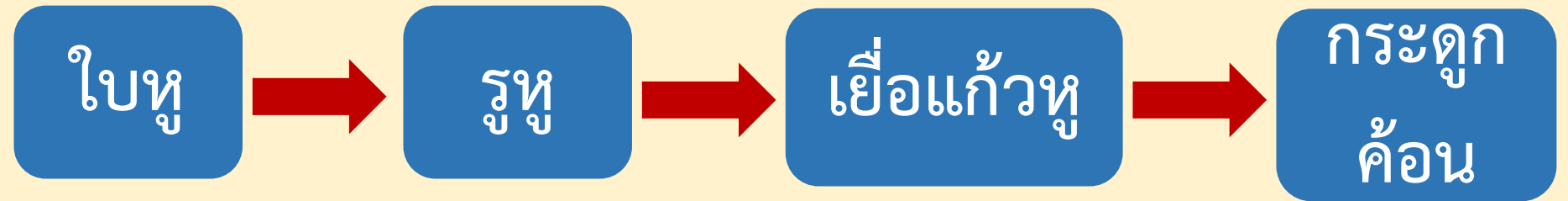
สมอง

หัวใจ

ตา



ส่วนประกอบของหูที่เกี่ยวข้องกับการได้ยินเสียงมีอะไรบ้าง



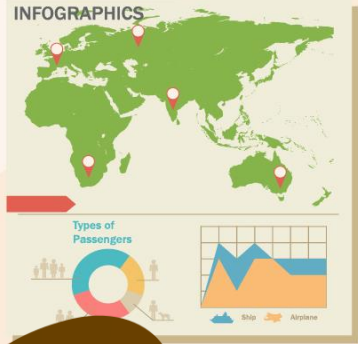
ถ้าต้องการอธิบายเรื่องส่วนประกอบ
ของหูที่เกี่ยวข้องกับการได้ยินเสียง
ให้คนอื่นเข้าใจได้ง่ายและชัดเจน
ทำได้อย่างไรบ้าง





กิจกรรมที่ 1

หูกี่ยวข้องกับการได้ยินเสียงอย่างไร



จุดประสงค์ของกิจกรรม

สร้างแบบจำลอง เพื่ออธิบายส่วนประกอบ

ของหูกกับการได้ยินเสียง



วัสดุ-อุปกรณ์



ดินน้ำมัน



กระดาษแข็ง

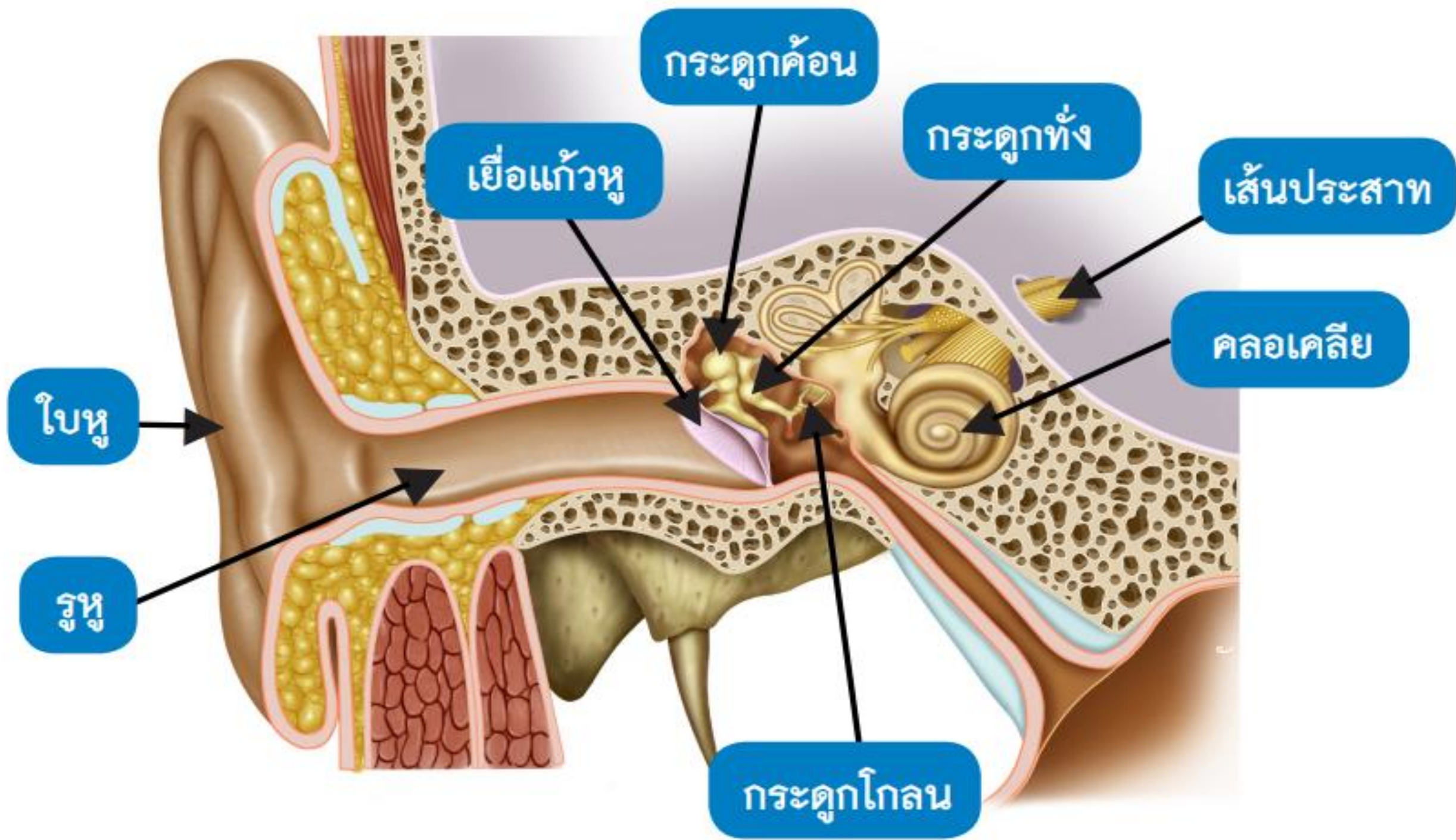


วิธีทำ



3. สร้างแบบจำลองส่วนประกอบของหูที่เกี่ยวข้องกับ
การได้ยินเสียง และนำเสนอ





บทบาทนักเรียนปลายทาง

1. นักเรียนสร้างแบบจำลอง ส่วนประกอบของหู
2. นักเรียนระบุและเขียน ส่วนประกอบของหูในแบบจำลอง

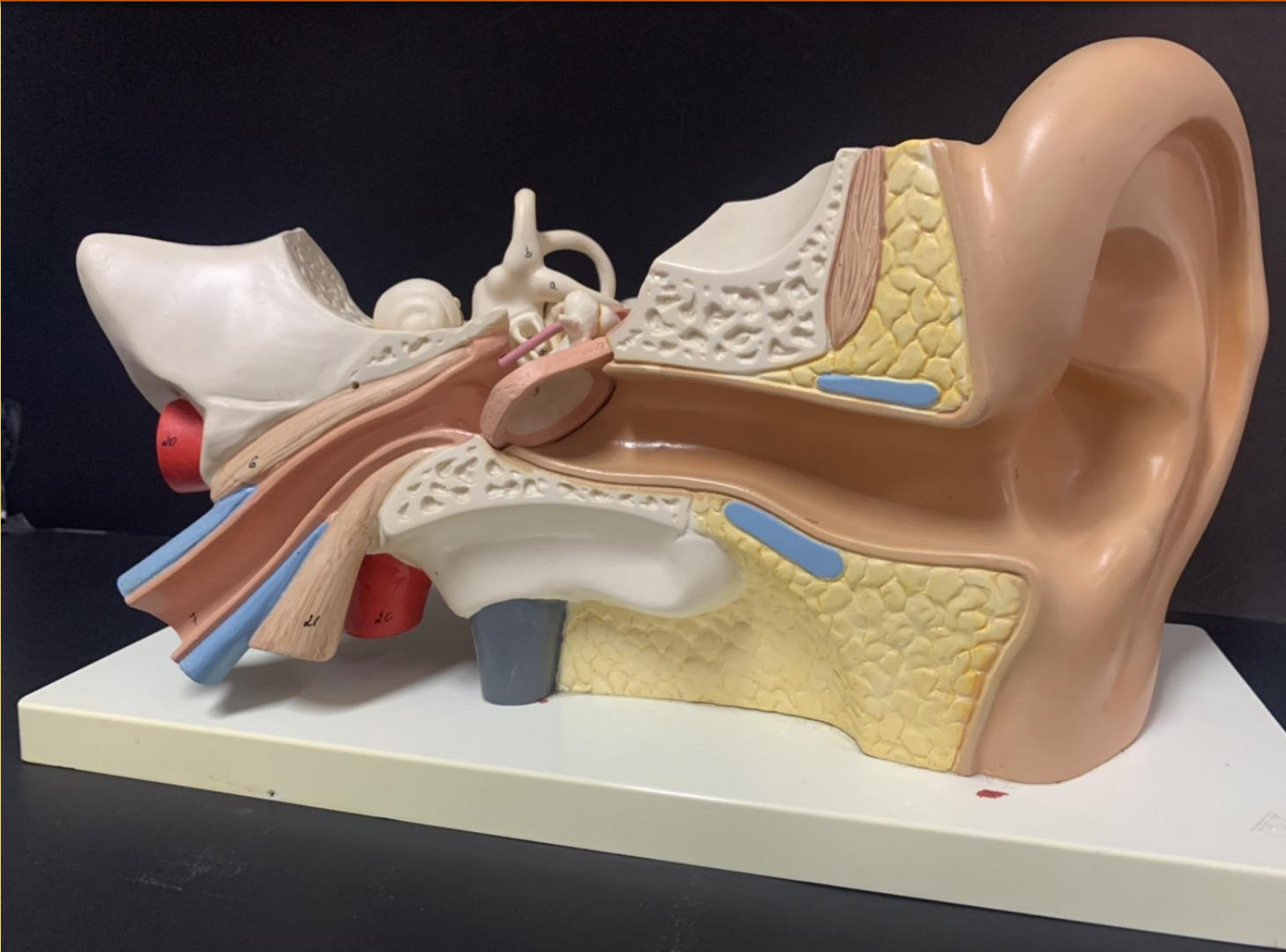
บทบาทครูปลายทาง

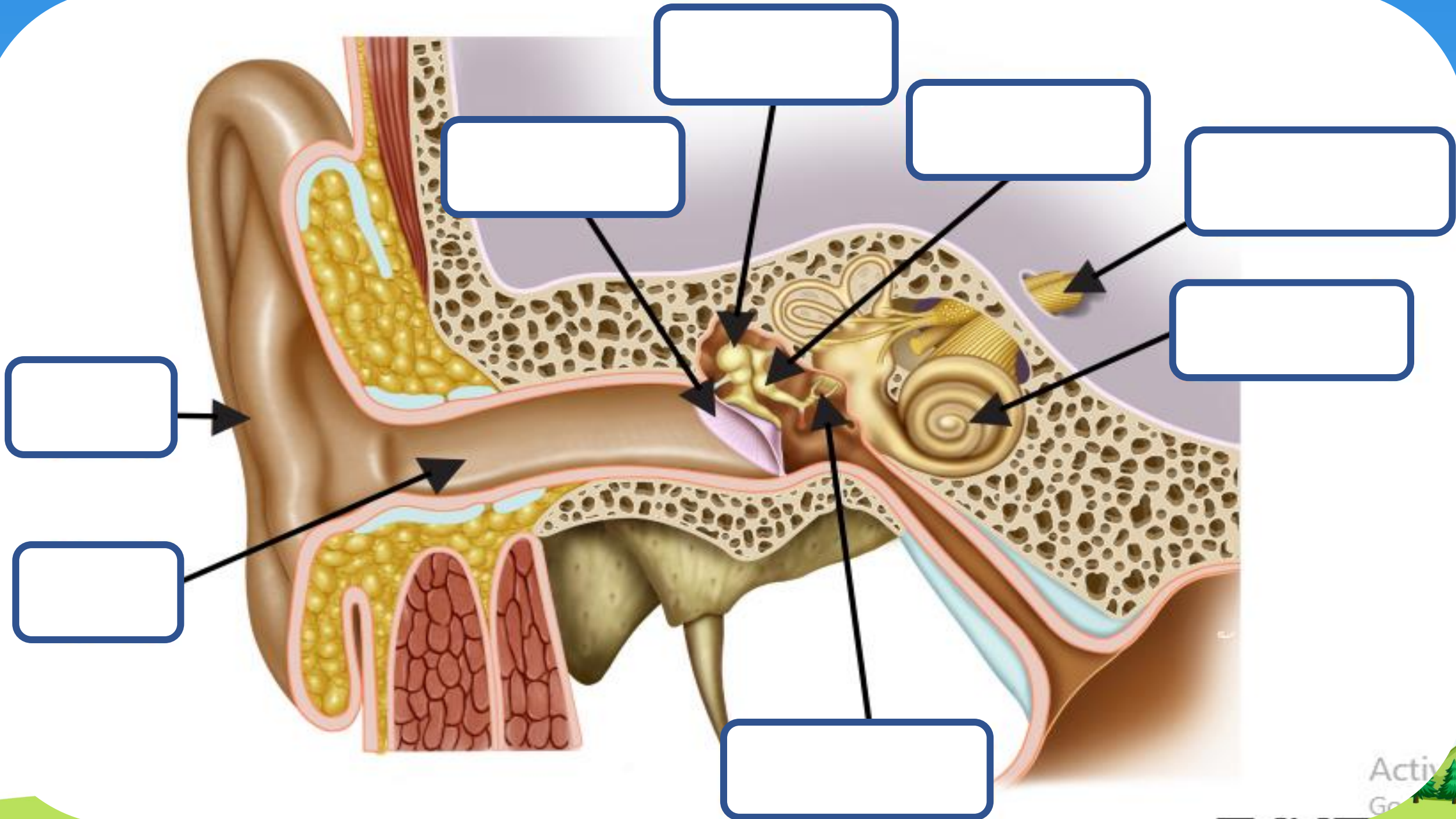
1. ครูแจกดินน้ำมันและ กระดาษแข็ง
2. ครูช่วยเหลือแนะนำนักเรียน ขณะสร้างแบบจำลอง

สร้างแบบจำลอง

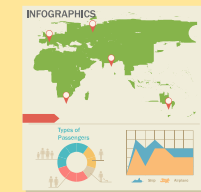


ส่วนประกอบของหู





ตอบคำถามหลังจาก ทำกิจกรรม



1. การได้ยินเสียงต้องมีส่วนประกอบใดบ้าง



- ✎ แหล่งกำเนิดเสียง
- ✎ ตัวกลางของเสียง
- ✎ หู (อวัยวะรับเสียง)



2. เมื่อเสียงเคลื่อนที่ผ่านเข้าไปในรูหู ส่วนประกอบใดของหู เกิดการเปลี่ยนแปลงและเปลี่ยนแปลงอย่างไร



เมื่อเสียงผ่านมากกระทบเยื่อแก้วหู
เยื่อแก้วหูก็จะสั่น แล้วทำให้กระดูกค้อน
กระดูกทั่ง กระดูกโกลนสั่นต่อเนื่องกัน
ไปจนถึงคลอเคลีย

3. จากกิจกรรมนี้ สรุปได้ว่าอย่างไร



การได้ยินเสียงประกอบด้วยแหล่งกำเนิดเสียง
ตัวกลางของเสียงและอวัยวะรับเสียง คือ หู
โดยหูมีส่วนประกอบต่าง ๆ ที่ทำหน้าที่เกี่ยวข้องกับ
กับการได้ยินเสียง

ชื่อ-สกุล _____ ชั้น _____ เลขที่ _____
วันที่ _____ เดือน _____ พ.ศ. _____



คำถามหลังจากทำกิจกรรม

๑. การได้ยินเสียงต้องมีส่วนประกอบใดบ้าง

๒. เมื่อเสียงเคลื่อนที่ผ่านเข้าไปในรูหู ส่วนประกอบใดของหูเกิดการเปลี่ยนแปลงและเปลี่ยนแปลงอย่างไร

๓. จากกิจกรรมนี้ สรุปได้ว่าอย่างไร

**ใบงาน 01 ส่วนประกอบ
ของหูกับการได้ยินเสียง
หน้า 73**



สรุปบทเรียน

การได้ยินเสียงประกอบด้วยแหล่งกำเนิดเสียง ตัวกลาง
ของเสียง และหู โดยเมื่อแหล่งกำเนิดเสียงสั่นจะส่งพลังงาน
จากการสั่นผ่านตัวกลางไปยังหูที่เป็นอวัยวะรับเสียง ซึ่งหูมี
ส่วนประกอบต่าง ๆ ที่เกี่ยวข้องกับการได้ยินเสียง





สรุปบทเรียน

ทั้งส่วนที่รวมเสียงเข้าสู่หู และส่งไปยังส่วนที่ทำหน้าที่
นำเสียงซึ่งจะส่งต่อเนืองกันไปยังส่วนที่ทำหน้าที่รับเสียง
การส่งต่อเนืองกันนี้ทำให้เกิดกระแสประสาทไปตาม
เส้นประสาททำให้เราได้ยิน และเข้าใจความหมายของเสียง



บทเรียนครั้งต่อไป

เสียงสูง เสียงต่ำ (1)





สิ่งที่ต้องเตรียม

1. ไม้บรรทัดพลาสติกแข็ง
2. ใบงาน 01 สิ่งที่เกี่ยวข้องกับการเกิดเสียงสูง เสียงต่ำ



สามารถดาวน์โหลดได้ที่ www.dltv.ac.th