

รายวิชาประวัติศาสตร์

รหัสวิชา ส๑๕๑๐๒

ชั้นประถมศึกษาปีที่ ๕

ท่องเที่ยวอยุธยาเมืองเก่า
ของเราแต่ก่อน

ครูผู้สอน ครูภากร อุปการแก้ว

ครูอาทิตย์ ศรีรุ่ง





อยุธยาที่ฉันนึกถึง.



คำขวัญจังหวัดพระนครศรีอยุธยา

ราชธานีเก่า อู่ข้าวอู่น้ำ เลิศล้ำกานท์กวี

คนดีศรีอยุธยา เลอคุณค่ามรดกโลก



ห้องเที่ยวอยุธยาเมืองเก่า ของเราแต่ก่อน



จุดประสงค์การเรียนรู้

เราจะเรียนเรื่อง : ท่องเที่ยวอยุธยาเมืองเก่า
ของเราแต่ก่อน

เพื่อ : บอกสถานที่ท่องเที่ยวสำคัญในจังหวัด

พระนครศรีอยุธยาในฐานะเมืองหลวงเก่าของไทยได้



↑ ×

เปิด

📍

พระนครศรีอยุธยา

Tourist information center in Phra Na...

Ayutthaya Historical Park covers the ruins of the old city of Ayutthaya, Phra Nakhon Si Ayutthaya Province, Thailand. [Wikipedia](#)

ข้อมูลเพิ่มเติม

📌 เพิ่มในโครงการ

จุดที่น่าสนใจใน พระนครศรีอยุธยา

3D



การเดินทาง ไปอยุธยา



การเดินทางกรุงเทพฯ-พระนครศรีอยุธยา



รถส่วนบุคคล



รถไฟ

ราคาถูกที่สุด ๒๐ บาท



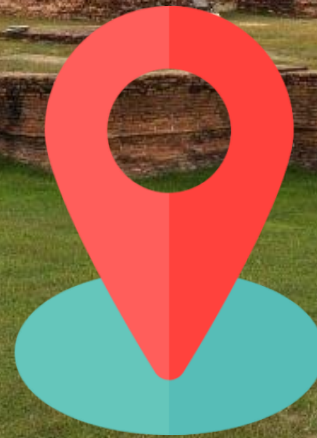
รถประจำทาง

ราคาประมาณ ๑๑๐ บาท



จุด

เช็คอิน



ท่องเที่ยวเมืองโบราณ

ข้อควรปฏิบัติในการชมโบราณสถาน

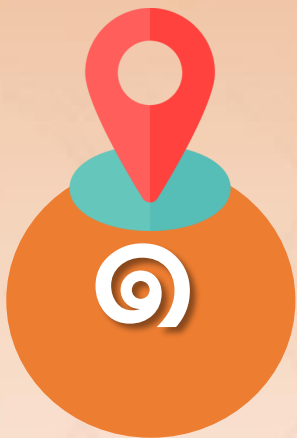
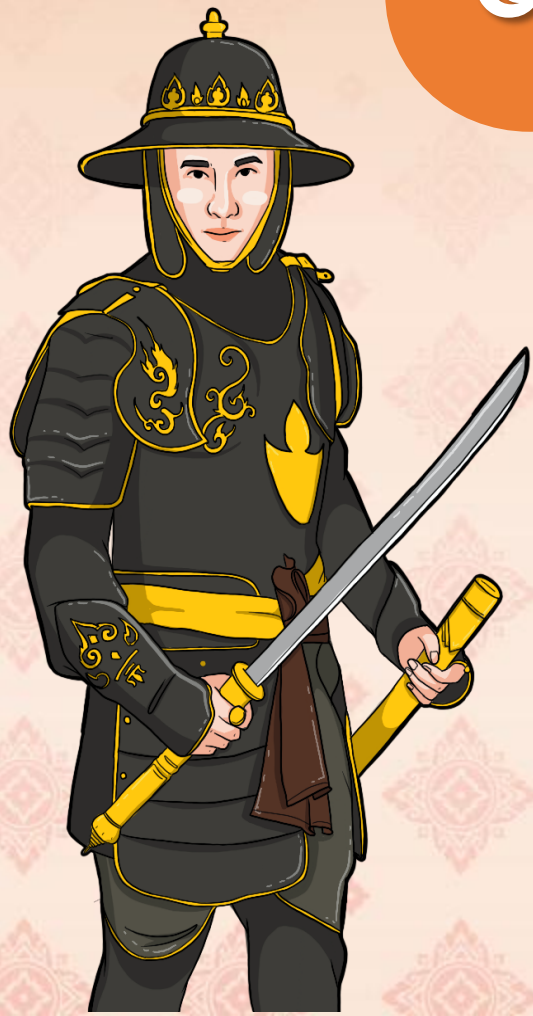
ไม่เคลื่อนย้ายสิ่งต่างๆ ในโบราณสถาน

ไม่ปีนป่ายโบราณสถาน

ไม่ขีดเขียน

ไม่สูบบุหรี่







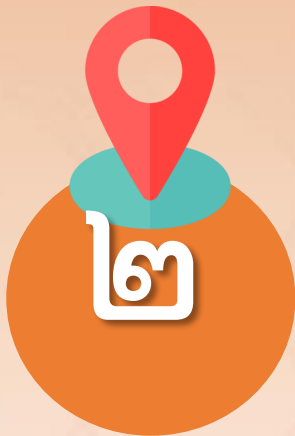
วัดพระศรีสรรเพชญ์

ขอบคุณภาพจากอุทยานประวัติศาสตร์พระนครศรีอยุธยา กรมศิลปากร



วัดพระศรีสรรเพชญ์

ขอบคุณภาพจากอุทยานประวัติศาสตร์พระนครศรีอยุธยา กรมศิลปากร





วัดพระราม

ขอบคุณภาพจากอุทยานประวัติศาสตร์พระนครศรีอยุธยา กรมศิลปากร





วัดมหาธาตุ

ขอบคุณภาพจากอุทยานประวัติศาสตร์พระนครศรีอยุธยา กรมศิลปากร



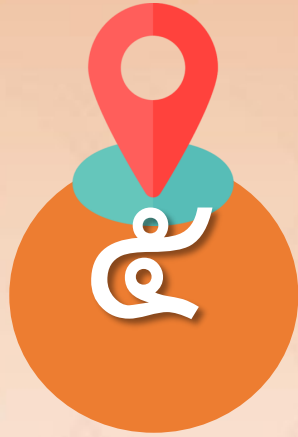
วัดราชบูรณะ

ขอบคุณภาพจากอุทยานประวัติศาสตร์พระนครศรีอยุธยา กรมศิลปากร



พิพิธภัณฑ์สถานแห่งชาติเจ้าสามพระยา

ขอบคุณภาพจากอุทยานประวัติศาสตร์พระนครศรีอยุธยา กรมศิลปากร



วัดกุฎีทอง



◊ หอพิชัยสงคราม (หอตุ๊กตา) ◊



◊ วัดกุฎีดาว ◊



◊ วัดเหยงคณ์ ◊



◊ วัดช้าง ◊



◊ วัดจักรวรรดิ ◊



◊ วัดราชบูรณะ ◊



◊ พลับพลาจตุรมุข ◊



◊ พระที่นั่งสุริยาศน์อมรินทร์ ◊



◊ พระที่นั่งมรุกรรม ◊



◊ พระที่นั่งสรรเพชญ์ปราสาท ◊



◊ พระที่นั่งวิหารสมเด็จ ◊



◊ พระที่นั่งจักรวรรดิไพชยนต์ ◊



◊ วัดมหาธาตุ ◊



◊ วัดพระศรีสรรเพชญ์ ◊



◊ วัดพระราม ◊



◊ วัดไชยวัฒนาราม ◊



◊ วัดใหญ่ชัยมงคล ◊





วัดภูเขาทอง

ขอบคุณภาพจากอุทยานประวัติศาสตร์พระนครศรีอยุธยา กรมศิลปากร





วัดไชยวัฒนาราม

ขอบคุณภาพจากอุทยานประวัติศาสตร์พระนครศรีอยุธยา กรมศิลปากร



วัดไชยวัฒนาราม

ขอบคุณภาพจากอุทยานประวัติศาสตร์พระนครศรีอยุธยา กรมศิลปากร





วัดใหญ่ชัยมงคล

ขอบคุณภาพจากอุทยานประวัติศาสตร์พระนครศรีอยุธยา กรมศิลปากร



วัดไชย

ขอบคุณภาพจากอุทยานประวัติศาสตร์พระนครศรีอยุธยา กรมศิลปากร





วัดมเหยงคณ์

ขอบคุณภาพจากอุทยานประวัติศาสตร์พระนครศรีอยุธยา กรมศิลปากร





วัดจักรวรรดิ

ขอบคุณภาพจากอุทยานประวัติศาสตร์พระนครศรีอยุธยา กรมศิลปากร

ของอร่อย เมืองอยุธยา





โรตีสายไหม อยุรยา





ก๋วยเตี๋ยวเรืออยุธยา



กุ้งเผาอยุธยา



ยอยศยั้งฟ้าอยุธยา มรดกโลก

ชั้นปฏิบัติ

สรุปความรู้จากการศึกษาจาก

สื่อ Powerpoint : ท่องเที่ยวอยุธยาเมืองเก่า
ของเราแต่ก่อน

ใบงานที่ ๑๒ : ท่องเที่ยวอยุธยาเมืองเก่า





คำชี้แจง



คำชี้แจงกิจกรรมนักเรียน

- ๑ นักเรียนศึกษาสื่อ powerpoint เรื่อง : ท่องเที่ยวอยุธยาเมืองเก่าของเราแต่ก่อน
- ๒ นักเรียนทำใบงานที่ ๑๒ เรื่อง : ท่องเที่ยวอยุธยาเมืองเก่า

คำชี้แจงกิจกรรมครูปลายทาง

- ๑ ครูแจกใบงานให้นักเรียนศึกษาและลงมือทำ
- ๒ ครูอ่านคำสั่งในใบงาน
- ๓ ครูเดินดูและให้ความช่วยเหลือตามความเหมาะสม

ใบงานที่ ๑๒ เรื่อง ท่องเที่ยวอยุธยาเมืองเก่า
หน่วยการเรียนรู้ที่ ๔ เรื่อง อโยธยาศรีรามเทพนคร
แผนการจัดการเรียนรู้ที่ ๑๒ เรื่อง ท่องเที่ยวอยุธยาเมืองเก่า
รายวิชาประวัติศาสตร์ รหัสวิชา ส๑๕๑๐๒ ภาคเรียนที่ ๒ ชั้นประถมศึกษาปีที่ ๕

คำชี้แจง ตอนที่ ๑ ให้นักเรียนวาดภาพสถานที่สำคัญของพระนครศรีอยุธยา ๑ สถานที่
พร้อมตอบคำถามดังต่อไปนี้

สถานที่นี้คือ

๑. เป็นหลักฐานประเภทใด

- หลักฐานขั้นต้น หลักฐานชั้นรอง

๒. บอกความสำคัญของสถานที่นี้

.....
.....
.....

ใบงานที่ ๑๒

ท่องเที่ยวอยุธยาเมืองเก่า

ตอนที่ ๑



ใบงานที่ ๑๒ เรื่องท่องเที๋ยวยุทธยาเมืองเก่า

ตอนที่ ๑ ให้นักเรียนวาดภาพสถานที่สำคัญของพระนครศรีอยุธยา ๑ สถานที่
พร้อมตอบคำถามดังต่อไปนี้

สถานที่นี้คือ

ใบงานที่ ๑๒ เรื่องท่องเที่ยวอยุธยาเมืองเก่า

๑. เป็นหลักฐานประเภทใด

หลักฐานชั้นต้น

หลักฐานชั้นรอง

๒. บอกความสำคัญของสถานที่นี้

.....

.....

.....

.....

เฉลย

ใบงานที่ ๑๒ เรื่องท่องเที่ยวอยุธยาเมืองเก่า

ตอนที่ ๑ ให้นักเรียนวาดภาพสถานที่สำคัญของพระนครศรีอยุธยา ๑ สถานที่
พร้อมตอบคำถามดังต่อไปนี้



สถานที่นี้คือ

วัดพระศรีสรรเพชญ์

๑. เป็นหลักฐานประเภทใด



หลักฐานชั้นต้น



หลักฐานชั้นรอง

๒. บอกความสำคัญของสถานที่นี้

.....วัดพระศรีสรรเพชญ์ เป็นวัดสมัยอยุธยา เดิมเป็นพระราชวังที่ประทับ.....

.....ต่อมาในรัชกาลสมเด็จพระบรมไตรโลกนาถ โปรดให้ย้ายพระราชวังไป.....

.....สร้างใหม่ทางด้านริมแม่น้ำลพบุรี และอุทิศพระราชวังให้เป็นวัดสำหรับ.....

.....ประกอบ พิธีต่าง ๆ.....

เฉลย

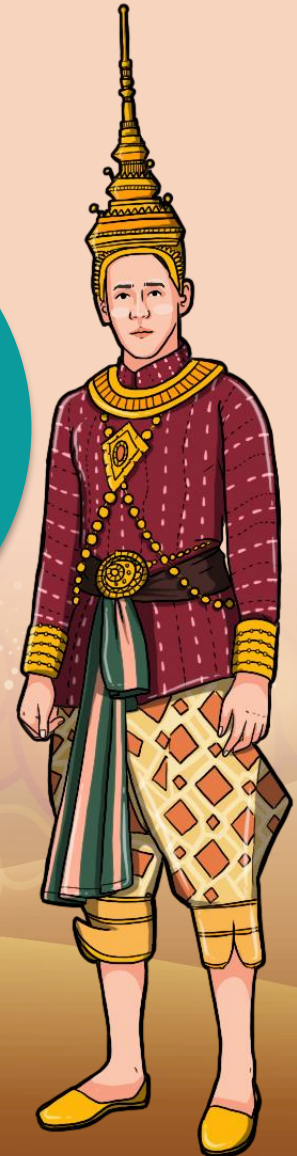
ใบงานที่ ๑๒ เรื่อง ท่องเที่ยวอยุธยาเมืองเก่า

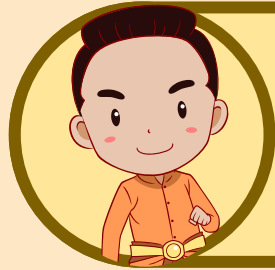
ตอนที่ ๒ ให้นักเรียนนำเรื่องที่ได้ศึกษามาสรุปในรูปแบบ Graphic Organizers ดังตารางต่อไปนี้

R (Reflexion) สะท้อนคิด	C (Connect) ความสัมพันธ์ต่อนักเรียน	A (Applied) นำไปปรับใช้

สรุปบทเรียน

ท่องเที่ยวอยุธยาเมืองเก่า
ของเราแต่ก่อน





สรุปบทเรียน

"จังหวัดพระนครศรีอยุธยา" เป็นจังหวัดหนึ่งในภาคกลางของประเทศไทยที่เรา รู้จักกันดี เคยเป็นที่ตั้งราชธานีเก่าในยุคสมัยหนึ่ง มีประวัติศาสตร์ยาวนาน สมเด็จพระเจ้าอู่ทองได้สถาปนาพื้นที่แถบนี้เป็นกรุงศรีอยุธยา จึงจะเห็นได้ว่าบริเวณพื้นที่ ของจังหวัดพระนครศรีอยุธยา มีวัฒนธรรมการอยู่อาศัยในหลายยุคสมัยสืบต่อ ๆ กันมา รอบ ๆ ตัวเมืองมักจะมีซากโบราณสถาน วัดวาและโบราณวัตถุต่าง ๆ ให้ เห็นอยู่มากมาย ซึ่งล้วนแต่มีประวัติและความเป็นมาที่น่าสนใจ ในฐานะเยาวชน นักเรียนจึงต้องศึกษาความเป็นมาของชาติเพื่อให้เข้าใจบริบทในสังคมในปัจจุบัน ส่งเสริมการอนุรักษ์โบราณสถานโบราณวัตถุของชาติ



บทเรียนครั้งต่อไป

กำเนิด

อาณาจักรธนบุรี

สามารถดาวน์โหลดข้อมูลได้ที่

<https://www.dltv.ac.th>





เราจะไม่ทิ้งอะไรไว้

เราจะไม่เก็บอะไรไป

นอกจากรอยเท้า

นอกจากภาพถ่าย