

รายวิชาสังคมศึกษา

รหัสวิชา สด๖๑๐๑

ชั้นประถมศึกษาปีที่ ๖

ภัยพิบัติ ภัย

ครูผู้สอน ครูอาทิตย์ ศรีรุ่ง
ครูภากร อุปการแก้ว



ภัยพิบัติ ธรรมชาติ

จุดประสงค์

๑. นักเรียนอธิบายความหมาย
ของวาตภัยได้ถูกต้อง

จุดประสงค์

๒.๑ นักเรียนวิเคราะห์

ความสัมพันธ์ระหว่างลักษณะ

ทางกายภาพของพื้นที่กับ

การเกิดวาตภัยได้ถูกต้อง

จุดประสงค์

๒.๒ นักเรียนวิเคราะห์
แนวทางเอาตัวรอดเมื่อ
เกิดวาตภัยได้ถูกต้อง

จุดประสงค์

๓. นักเรียนอภิปรายถึงคุณค่า
และความสำคัญของการศึกษา
เรื่องภัยพิบัติได้อย่างมีเหตุผล

ภัยพิบัติทางธรรมชาติ

อุทกภัย

วาตภัย

แผ่นดินไหว

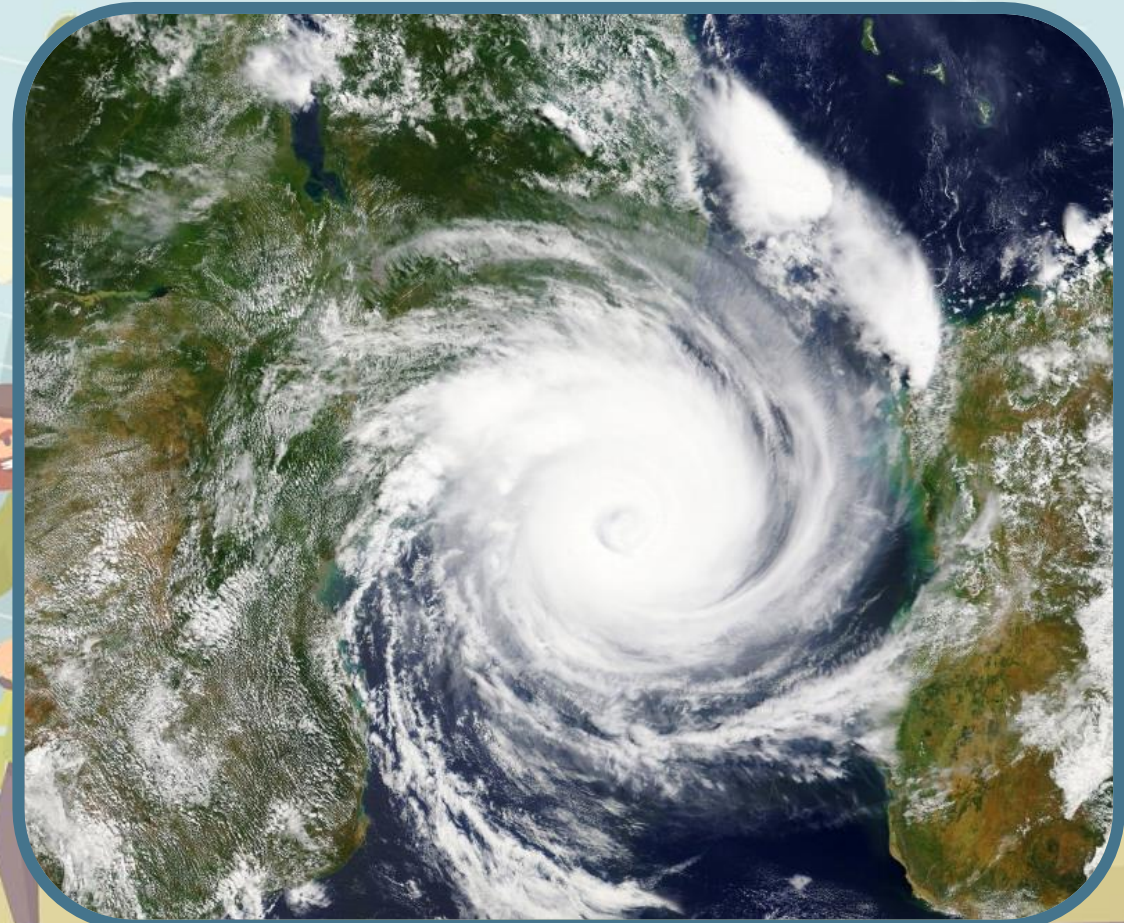
สึนามิ

ดินโคลนถล่ม

ไฟป่า

วาตภัย

ภัยที่เกิดขึ้นจากพายุ
ลมแรง จนทำให้เกิดความ
เสียหายแก่อาคารบ้านเรือน
ต้นไม้ และสิ่งก่อสร้าง



สาเหตุการเกิด วาตภัย



สาเหตุการเกิดวาตภัย

พายุฤดูร้อน

พายุหมุนเขตร้อน

พายุทอร์นาโด

พายุฤดูร้อน

หรือ พายุฟ้าคะนอง เป็นพายุที่เกิดขึ้นในช่วงฤดูร้อน จะทำให้การหมุนเวียนของอากาศแปรปรวนอย่างรวดเร็ว จึงเป็นสาเหตุให้เกิดพายุฝนฟ้าคะนองอย่างหนัก ลมพายุพัดอย่างแรง โดยมีฟ้าแลบ ฟ้าร้อง และฟ้าผ่าเกิดขึ้น หรือในบางครั้งอาจมีลูกเห็บตกลงมาด้วย





พายุลูกเห็บ

ถล่ม "ภูกระดึง"

ภาพจาก



อุทยานแห่งชาติภูกระดึง

ประเภทพายุหมุนเขตร้อน

ประเภท	ความเร็วลมใกล้ศูนย์กลาง (กม./ชม.)
พายุดีเปรสชัน	น้อยกว่า 61
พายุโซนร้อน	62 - 117
พายุไต้ฝุ่น	118 เป็นต้นไป

พายุทอร์นาโด

หรือ ลมวง (ซำง) เป็นพายุที่เกิดจากการหมุนของอากาศ สามารถเกิดขึ้นได้ในหลายลักษณะ โดยลักษณะที่พบได้บ่อยที่สุดคือลักษณะรูปทรงกรวย โดยส่วนปลายโคนชี้ลงที่พื้น ทอร์นาโดสามารถก่อพลังทำลายได้สูง และส่วนใหญ่เกิดในสหรัฐอเมริกา



ผลกระทบ ของวาตภัย



ผลกระทบของวาตภัย

๑. ต้นไม้ล้มถอนราก
ถอนโคน พืชสวน ไร่นา
เสียหาย เสาไฟฟ้าล้ม
สายไฟฟ้าขาด ไฟฟ้าช็อต
อาจเกิดเพลิงไหม้ได้





ผลกระทบพายุปากก

ผลกระทบของวาตภัย

๒. บ้านเรือนที่ไม่แข็งแรง พังทลาย ชิ้นส่วนของบ้านถูกลม พายุพัดปลิว เป็นอันตรายต่อผู้ที่ อยู่ในที่โล่งแจ้ง บ้านเรือน และ ผู้คนที่พักอาศัยริมทะเลอาจถูก คลื่นใหญ่ซัดและม้วนลงทะเล





ผลกระทบพายุกู้ร้อน

ผลกระทบของวาตภัย

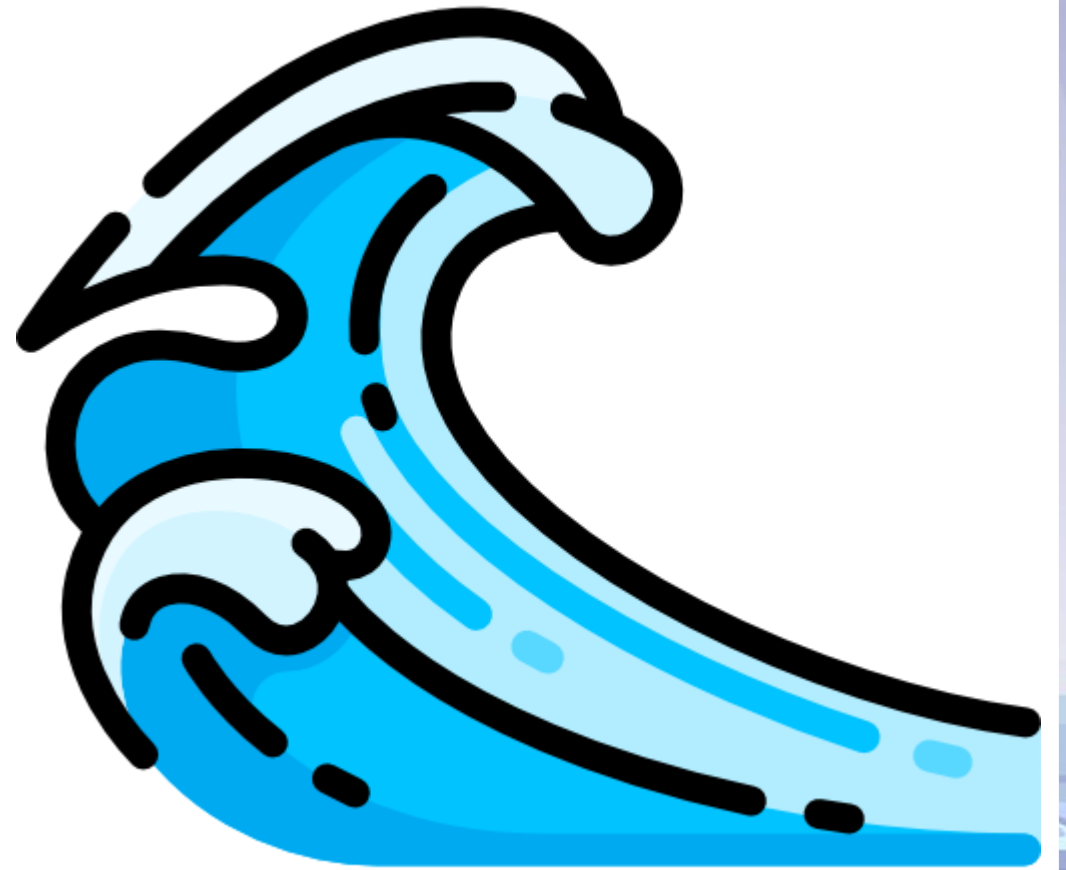
๓. ฝนตกหนักมาก
ทั้งวันทั้งคืน จนทำให้
เกิดน้ำป่าและแผ่นดิน
ถล่ม



พายุ “เตี้ยนหมู่”
นำท่วมหลายจังหวัด

ผลกระทบของวาตภัย

๔. ในทะเลมีคลื่นลมแรง
จัดมากเป็นอันตรายต่อการ
เดินเรือ โดยเฉพาะเรือเล็ก และ
อาจมีคลื่นใหญ่ซัดชายฝั่ง ทำให้
ระดับน้ำทะเลสูงขึ้นมากจนท่วม
อาคารบ้านเรือนริมทะเลได้





พื้นที่ที่มีโอกาส
จะได้รับผลกระทบ
จากวาตภัย





Myanmar

Laos

Thailand

Vietnam

Cambodia

Philippines

Malaysia

Brunei

Singapore

พายุหมุนเขตร้อน ในไทย



พายุโซนร้อนปาบึก ๒๕๖๒



พายุไต้ฝุ่นเกย์ ๒๕๓๒



พายุไซนร้อนเฮเรียต ๒๕๐๕

ภาพถ่ายของหมู่เกาะ "พายุไซนร้อน HARRIET" ๒๕ ตุลาคม ๒๕๐๕
มอบ องค์การบริหารส่วนตำบลหนองทรายขาว
จาก นายนิเวศน์ เม็คคณาธิกุล

คำถามชวนคิด



นักเรียนจะสามารถเอาตัวรอด
จากภัยพิบัติ ธรรมชาติได้อย่างไร



**วิธีเอาตัวรอดจาก
ภัยพิบัติ วาตภัย**





ตรวจสอบสภาพอากาศในพื้นที่ปัจจุบัน
ผ่าน แอปพลิเคชัน, ทีวีท้องถิ่น, หรือ ฟังวิทยุ



ตรวจสอบบ้านเรือนที่อยู่อาศัย ว่ามีความแข็งแรง ปลอดภัยจากลมแรง
หรือไม่ สิ่งของที่อาจหล่นลงมาแตกหักได้ง่าย ให้จัดในที่ปลอดภัยหรือ
ผูกมัดให้แน่นหนา



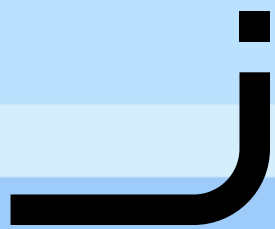
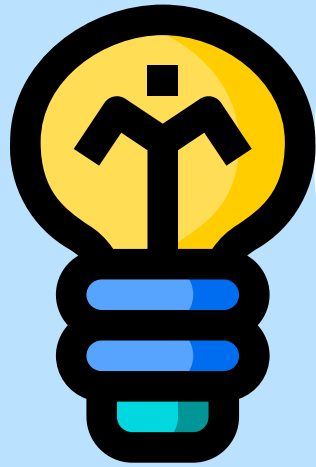
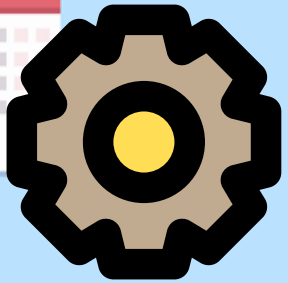
ตรวจสอบกิ่งไม้ ต้นไม้บริเวณใกล้กับบ้านเรือน หากเกิดอันตราย
เมื่อเกิดพายุให้ตัดทิ้ง



หากมีประกาศให้อพยพ ไม่ควรรอช้า ควรเดินทางด้วยสัมภาระที่มี
จำนวนน้อยที่สุด



ถ้าอพยพไม่ทัน ควรอยู่ในบ้าน หรือ อาคารที่ปลอดภัย
อยู่ห่างจากประตู หน้าต่าง ให้มากที่สุด



ใบงานที่ ๒ เรื่อง ภัยพิบัติ ธรรมชาติ



คำชี้แจงในการทำ กิจกรรมนักเรียน

ให้นักเรียนวาดภาพวาทภัย
และตอบคำถามลงใน
ช่องว่างที่กำหนดให้ต่อไปนี้

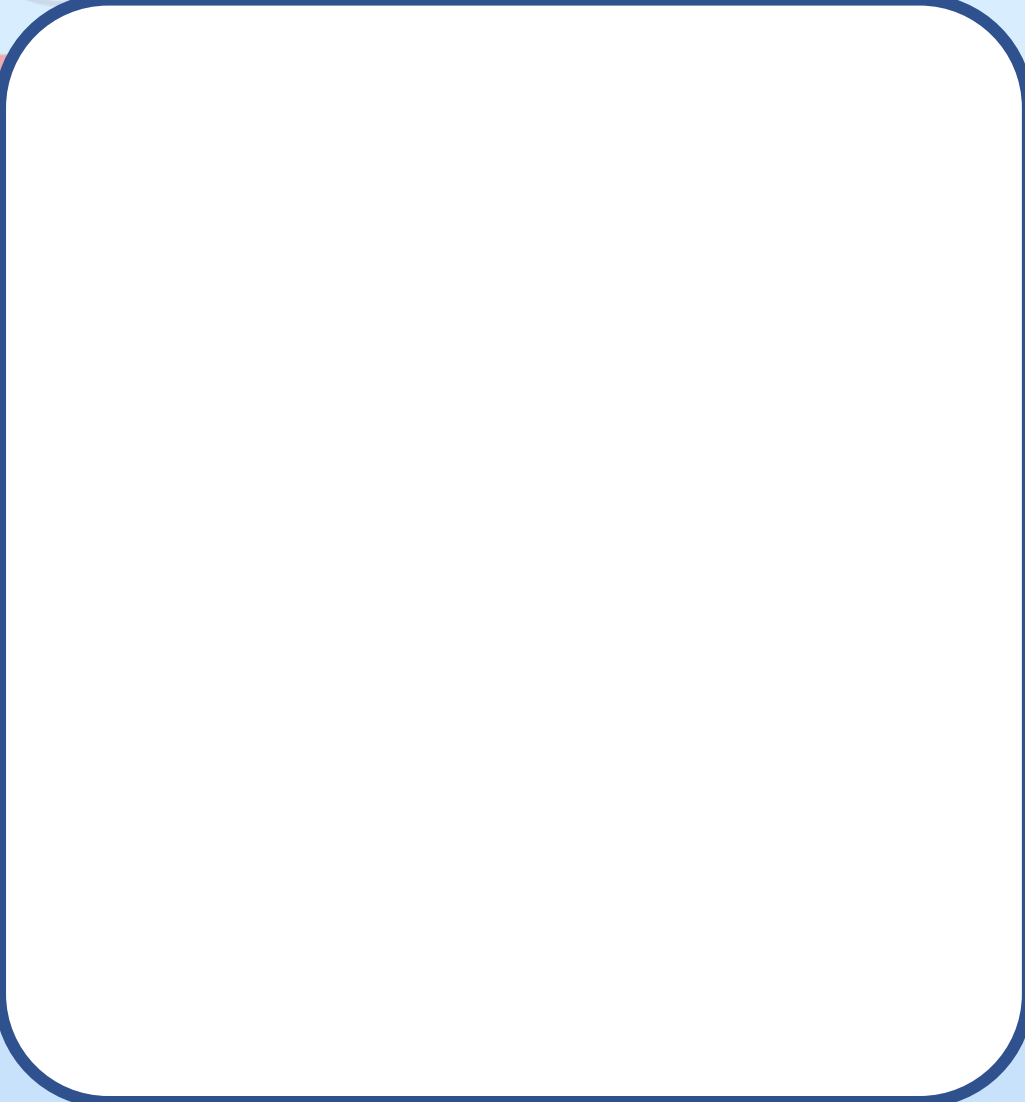


คำชี้แจงบทบาท ครูปลายทาง

๑. ครูให้นักเรียนทำใบงานที่ ๒ เรื่อง ภัยพิบัติ วาทภัย
๒. ครูให้นักเรียนลงมือทำใบงานได้
๓. ครูให้ความช่วยเหลือนักเรียนตามความเหมาะสม



ใบงานที่ ๒ เรื่อง ภัยพิบัติ วาตภัย



๑. วาตภัยหมายถึงอะไร และมีสาเหตุการเกิดจากอะไรบ้าง

.....
.....

๒. วาตภัย ก่อให้เกิดผลกระทบอย่างไรบ้าง

.....

๓. พื้นที่ใดบ้างในประเทศไทย ที่มีโอกาสเกิดวาตภัย เพราะเหตุใด

.....



สรุป

๑. วาตภัยหมายถึงอะไร และมีสาเหตุการเกิดจากอะไรบ้าง

วาตภัย หมายถึง ภัยที่เกิดจากพายุลมแรง มีสาเหตุการเกิดหลายประการ เช่น

๑) พายุหมุนเขตร้อน ได้แก่ ดีเปรสชั่น พายุโซนร้อน พายุไต้ฝุ่น

๒) พายุฤดูร้อน ๓) ลมวงว (เทอร์นาโด)

๒. วาตภัย ก่อให้เกิดผลกระทบอย่างไรบ้าง

ทำให้เกิดอันตราย และความเสียหาย ดังนี้ ต้นไม้ถอนรากถอนโคนต้นไม้ทับบ้านเรือนพัง ผู้คนได้รับบาดเจ็บจนอาจถึงเสียชีวิต พืชสวนไร่นาเสียหาย

๓. พื้นที่ใดบ้างในประเทศไทย ที่มีโอกาสเกิดวาตภัย เพราะเหตุใด

พายุฤดูร้อน ประเทศไทยตอนบน พายุหมุนเขตร้อน พื้นที่ภาคใต้ และภาคตะวันออกเฉียงเหนือ ภาคเหนือ



บทเรียนครั้งต่อไป



ภัยพิบัติ แผ่นดินไหว

สามารถดาวน์โหลดได้ที่ www.dltv.ac.th

