

รายวิชาสังคมศึกษา

รหัสวิชา สด๖๑๐๑

ชั้นประถมศึกษาปีที่ ๖

การบริหารจิต เจริญปัญญา (๒)

ครูผู้สอน ครูอาทิตย์ ศรีรุ่ง

ครูภากร อุปการแก้ว



การบริหารจิต

เจริญปัญญา (๒)





จุดประสงค์

๑. นักเรียน**บอก**ความหมายของ
สติสัมปชัญญะ สมาริ ปัญญา และ
ประโยชน์ของการบริหารจัดการ
เจริญปัญญาได้



จุดประสงค์

๒. นักเรียนวิเคราะห์ผลที่ได้จาก
การบริหารจิต เจริญปัญญาได้



จุดประสงค์

๓. นักเรียนอภิปรายถึงความสำคัญ
และประโยชน์ของการปฏิบัติตน
ในการบริหารจัดการและเจริญปัญญา

/จุดจบสายแม่ ขับสายชนรถต๊กคุณ้ำ/



ต้นพีมาขับ

ชน 3 ศพ พ่อ แม่ ลูก



อุทากรณ์มาแล้วขับ!

ชิงแก๊งข้ามเลนชนรถพ่วงขาหัก

ภาพจาก ไบรท์ทีวี <https://www.brighttv.co.th/news/social/อุทากรณ์มาแล้วขับ-หนู>



คำถามชวนคิด



๑

/จุดจบสายเมา
ขับสายชนรถตกคูน้ำ

๒

ตีนพี้เมาขับ

ชน 3 ศพ พ่อ แม่ ลูก

๓

อุทาหรณ์เมาแล้วขับ!

ซึ่งแก๊งข้ามเลนชนรถพ่วงขาหัก



บุคคลในข่าวเกิดอุบัติเหตุเนื่องจากสาเหตุใด

คำถามชวนคิด



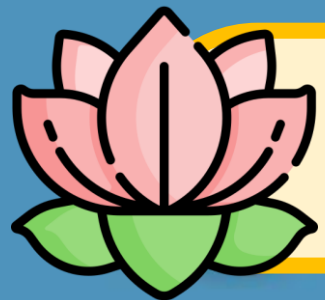
หากจะป้องกันไม่ให้เกิด
เหตุการณ์เหมือนในข่าว
ต้องทำอย่างไร





มีสติ รอบคอบ และระมัดระวัง
ในการขับขี่ยานพาหนะ ไม่ดื่มสุรา
แล้วขับขี่ยานพาหนะ





สติ

ความระลึกได้ นึกได้ ความไม่เพลา

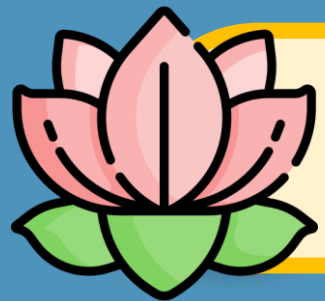
การคุมใจไว้กับกิจที่ทำ

หรือคุมจิตไว้กับสิ่งที่เกี่ยวข้อง





นักเรียนมีหน้าที่เรียน ก็ตั้งใจศึกษาเล่าเรียน



สัมปชัญญะ

ความรู้ทั่วพร้อม ความรู้ชัด
ความเข้าใจดีและรู้ตัวเสมอว่าตน
กำลังทำอะไร และจะเกิดผล
อย่างไร





รู้ตัวอยู่ว่า กำลังเรียน ทดลองทางวิทยาศาสตร์อยู่



สมาธิ

การทำจิตใจให้จดจ่ออยู่กับ
สิ่งใดสิ่งหนึ่ง โดยไม่คิดถึงสิ่งอื่น





ตั้งมั่น ใจจดจ่อ อยู่กับการทดลอง



ปัญญา

ความรู้ ความฉลาดในสิ่งต่าง ๆ ซึ่งปัญญาเกิดได้ ๓ ทาง

สุตมยปัญญา

จินตามยปัญญา

ภาวนามยปัญญา



สุตมยปัญญา

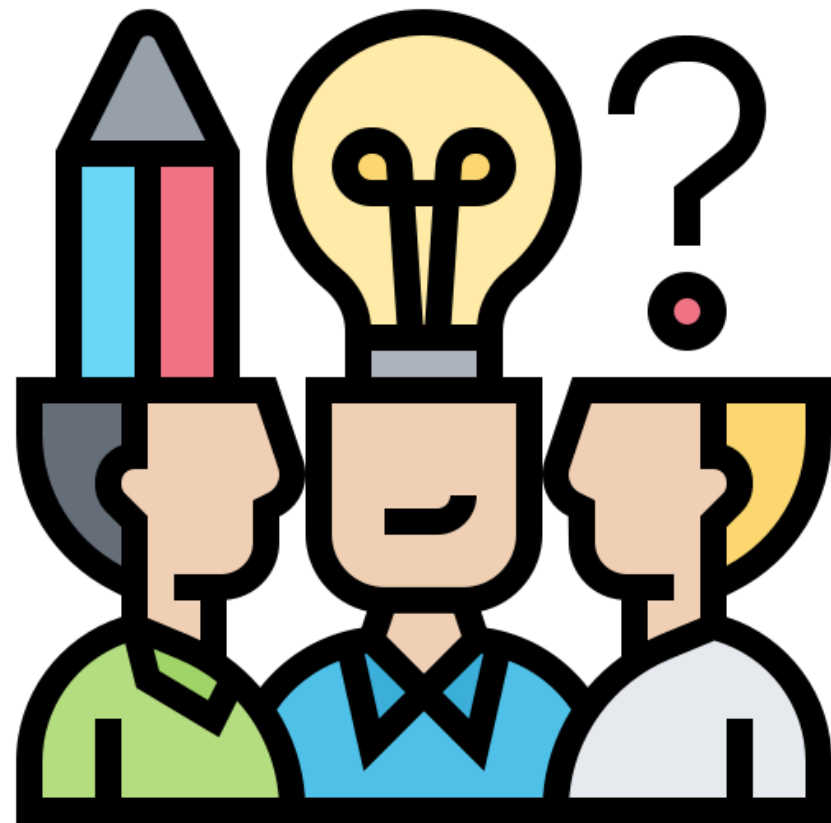
ปัญญาอันเกิดจาก การศึกษาเล่าเรียน ด้วยการศึกษเล่าเรียนด้วยตนเองในด้านต่าง ๆ ทั้งการอ่านตำราด้วยตนเอง และการสดับรับฟัง จากคณาจารย์ รวมถึงการศึกษเล่าเรียนจากสื่ออื่นที่เข้าถึงได้





จินตามยปัญญา

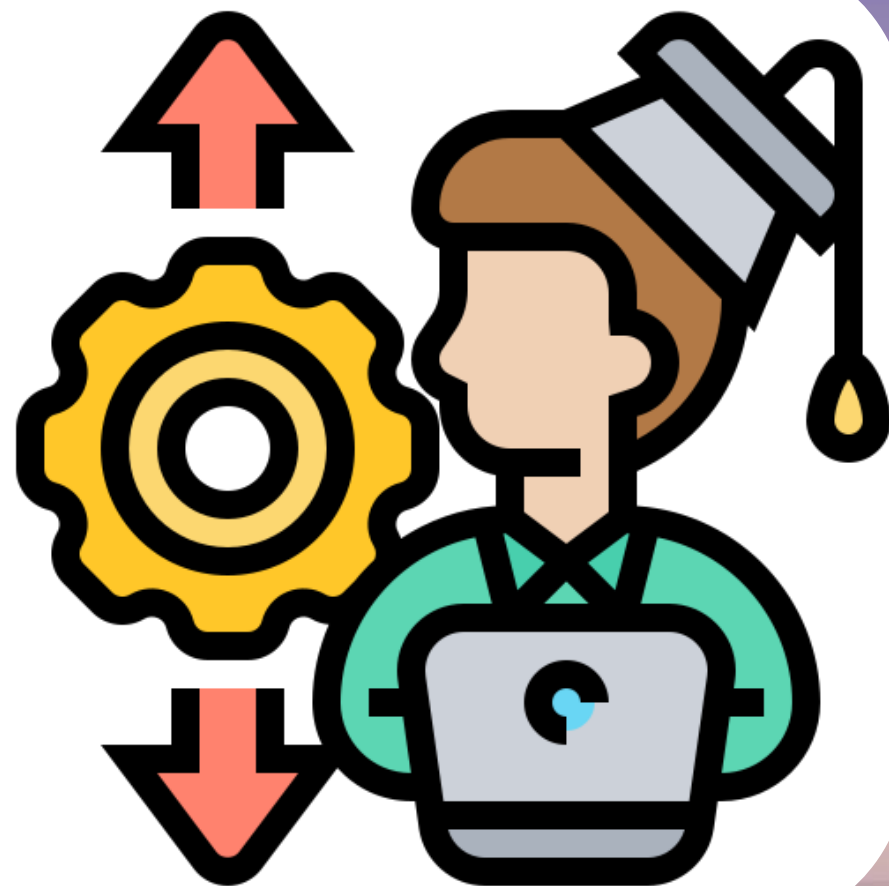
ปัญญาหรือความรู้ อันเกิดจาก การคิดวิเคราะห์ คือ การนำองค์ความรู้ที่ได้ จากตำราเรียน หรือ จากคณาจารย์ผู้สอนมา คิดวิเคราะห์ หาเหตุ หาผล หาข้อเท็จจริงอัน ที่จะเป็นไปได้ โดยให้ยึดหลักธรรมที่เรียกว่า กาลามสูตร ๑๐ ประการ





ภาวนามยปัญญา

ปัญญาหรือความรู้ อันเกิดจากฝึกฝน
หรือ ลงมือปฏิบัติ โดยใช้องค์ความรู้ที่ได้
จากการศึกษาเล่าเรียน และคิดวิเคราะห์
จนได้ข้อเท็จจริงในสิ่งนั้น แล้วนำแนวทาง
เหล่านั้นมาใช้ในการปฏิบัติจริง





เรียนอย่างเพลิดเพลิน รู้ผลการทดลอง

ความรู้ในสิ่งต่าง ๆ

ความนึกได้ ระลึกได้
ในสิ่งที่ทำ

การรู้ตัวว่าทำอะไรอยู่

ความตั้งมั่นของจิตสงบ
ไม่วอกแวก

สติ

สัมปชัญญะ

สมาธิ

ปัญญา

กิจกรรม

ครูขออาสาสมัครให้นักเรียนเล่าพฤติกรรม
ของตนเองที่แสดงออกไปเมื่อขาดสติ สัมผัสญาณ
สมาธิและให้วิเคราะห์ผลการขาดสติสัมผัสญาณ
สมาธิ และปัญญา และเสนอแนะแนวทางการ
ปรับปรุงแก้ไข



คำถามชวนคิด



นักเรียนจะใช้การบริหารจิต
เจริญปัญญาด้วยตนเองเมื่อใด





ใช้ตลอดเวลาการมีความตั้งใจ
จดจ่อกับเนื้อหาบทเรียนที่ฟังหรืออ่าน
จะทำให้เกิดความเข้าใจจดจำได้



กิจกรรม

เล่นเกมฝึกสติ

แยกระหว่างตา กับ สมอง



කා

เทคโนโลยีอสัง

၁၆၂

ฟ้า

សៀម ឡា

ชมพู
ช

ขากว

๕
เขยยว

แมคัง

คำถามชวนคิด



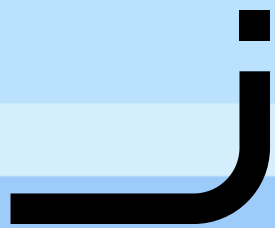
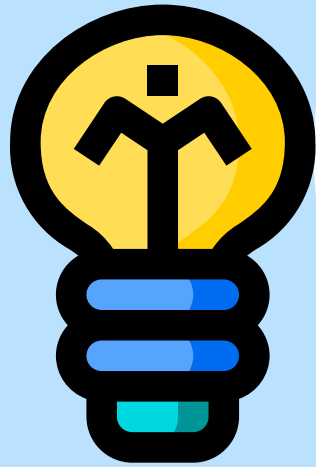
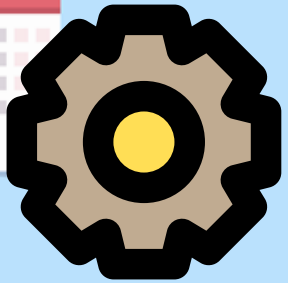
การบริหารจิต เจริญปัญญา
มีประโยชน์อะไรบ้าง





การบริหารจิตเจริญปัญญา ทำให้
จิตใจสงบ เกิดสมาธิปัญญา สามารถ
แก้ปัญหาก็กับตนเองได้





ครูให้นักเรียนทำใบงานที่ ๒
เรื่อง การบริหารจัดการ

เจริญปัญญา (๒)



คำชี้แจงในการทำ กิจกรรมนักเรียน

ให้นักเรียนเลือกใช้คำศัพท์
ที่กำหนดให้ต่อไปนี้ เติมลงใน
ช่องว่างให้สอดคล้องกับ
ข้อความที่กำหนดให้



คำชี้แจงบทบาท ครูปลายทาง

๑. ครูให้นักเรียนทำใบงานที่ ๒ เรื่อง
การบริหารจิต เจริญปัญญา (๒)
๒. ครูให้นักเรียนลงมือทำใบงานได้
๓. ครูให้ความช่วยเหลือนักเรียนตาม
ความเหมาะสม



ใบงานที่ ๒ เรื่อง การบริหารจัดการ เจริญปัญญา (๒)

สติ

สัมปชัญญะ

สมาธิ

ปัญญา

๑. ข้ามถนนเมื่อสัญญาณไฟจราจรสีแดงให้รถหยุด.....
๒. อ่านหนังสือเตรียมสอบในห้องที่มีความเงียบสงบ.....
๓. ทำข้อสอบพระพุทธศาสนาได้คะแนนเต็ม.....
๔. ใช้มีดปอกผลไม้ด้วยความระมัดระวัง.....



สรุป

๑. ข้ามถนนเมื่อสัญญาณไฟจราจรสีแดงให้รถหยุด **สัมปชัญญะ**
๒. อ่านหนังสือเตรียมสอบในห้องที่มีความเงียบสงบ **สมาธิ**
๓. ทำข้อสอบพระพุทธศาสนาได้คะแนนเต็ม **ปัญญา**
๔. ใช้มีดปอกผลไม้ด้วยความระมัดระวัง **สติ**

บทเรียนครั้งต่อไป



พุทธสถาน

สามารถดาวน์โหลดได้ที่ www.dltv.ac.th

