

รายวิชา ศิลปะ

รหัสวิชา ศ๑๑๑๐๑

ชั้นประถมศึกษาปีที่ ๑

เรื่อง การแสดงนาฏศิลป์ไทย

(โขน)

ครูผู้สอน ครูจิราภรณ์ พัยพพฤกษ์

ครูปิยะณัฐ หนุรัตน์



การแสดงนาฏศิลป์ไทย (โขน)

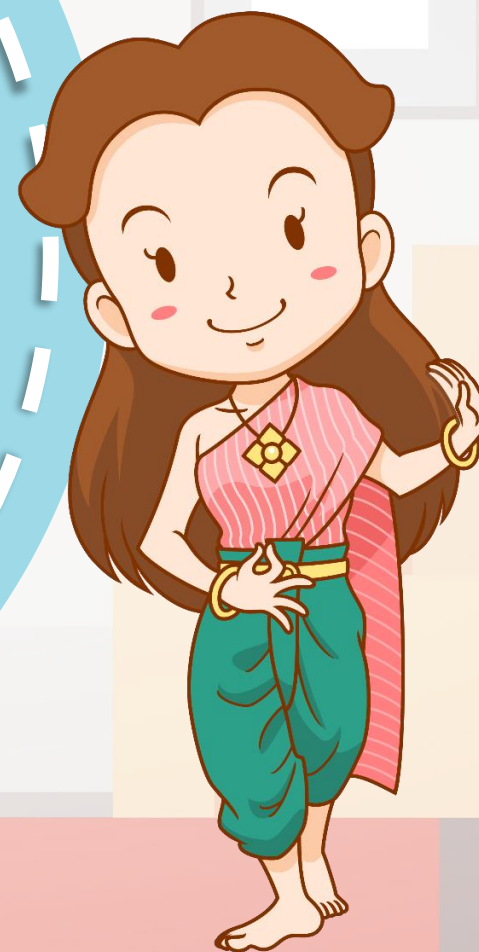


จุดประสงค์การเรียนรู้

๑. รู้จักการแสดงนาฏศิลป์ไทย (โขน)
๒. บอกลักษณะเด่นของการแสดงนาฏศิลป์(โขน) ได้
๓. ตระหนักและเห็นคุณค่าของการแสดงนาฏศิลป์ไทย



ทบทวนความรู้



การแสดงนาฏศิลป์ไทย (รำ)

ศิลปะแห่งการรำที่มีผู้แสดง ตั้งแต่ ๑ - ๒ คน เช่น การรำเดี่ยว การรำคู่ การรำอาวุธ เป็นต้น มีลักษณะการแต่งกายตามรูปแบบของการแสดงนั้น ๆ อาจมีบทขับร้องประกอบการรำเข้ากับทำนองเพลงหรือดนตรี และอาจมีบทเฉพาะสำหรับผู้แสดงนั้น ๆ เช่น รำเพลงช้าเพลงเร็ว รำแม่บท รำเมขลา - รามสูตร ฉุยฉายต่าง ๆ เป็นต้น

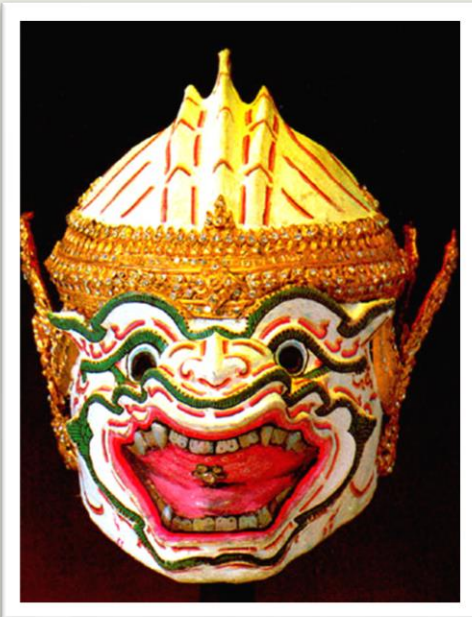


การแสดง
นาฏศิลป์ไทย
(โขน)



การแสดงนาฏศิลป์ไทย (โขน)

โขน เป็นการแสดงนาฏศิลป์ชั้นสูงของไทยที่มีเอกลักษณ์
ซึ่งผู้แสดงจะต้องสวมหน้ากาก ที่เรียกว่า “หัวโขน”



ศีรษะหนุมาน

ศีรษะทศกัณฐ์



การแสดงนาฏศิลป์ไทย (โขน)

เป็นการแสดงที่ใช้ การรำและท่าเต้นไปตามบทพากย์ บทเจรจา
ของผู้พากย์ วงดนตรีที่บรรเลงประกอบการแสดง ได้แก่ วงปี่พาทย์
เรื่องที่นิยมแสดง คือ รามเกียรติ์



การแสดงนาฏศิลป์ไทย (โขน)

การแสดงโขน พัฒนามาจาก

- การแสดงหนังใหญ่
- ชักนาคตีกลดำบรรพ์
- กระบี่กระบอง



การแสดงนาฏศิลป์ไทย (โขน)

โขน แบ่งออกเป็นลักษณะต่าง ๆ ได้แก่

- โขนกลางแปลง
- โขนโรงนอก
- โขนหน้าจอ
- โขนโรงใน
- โขนฉาก

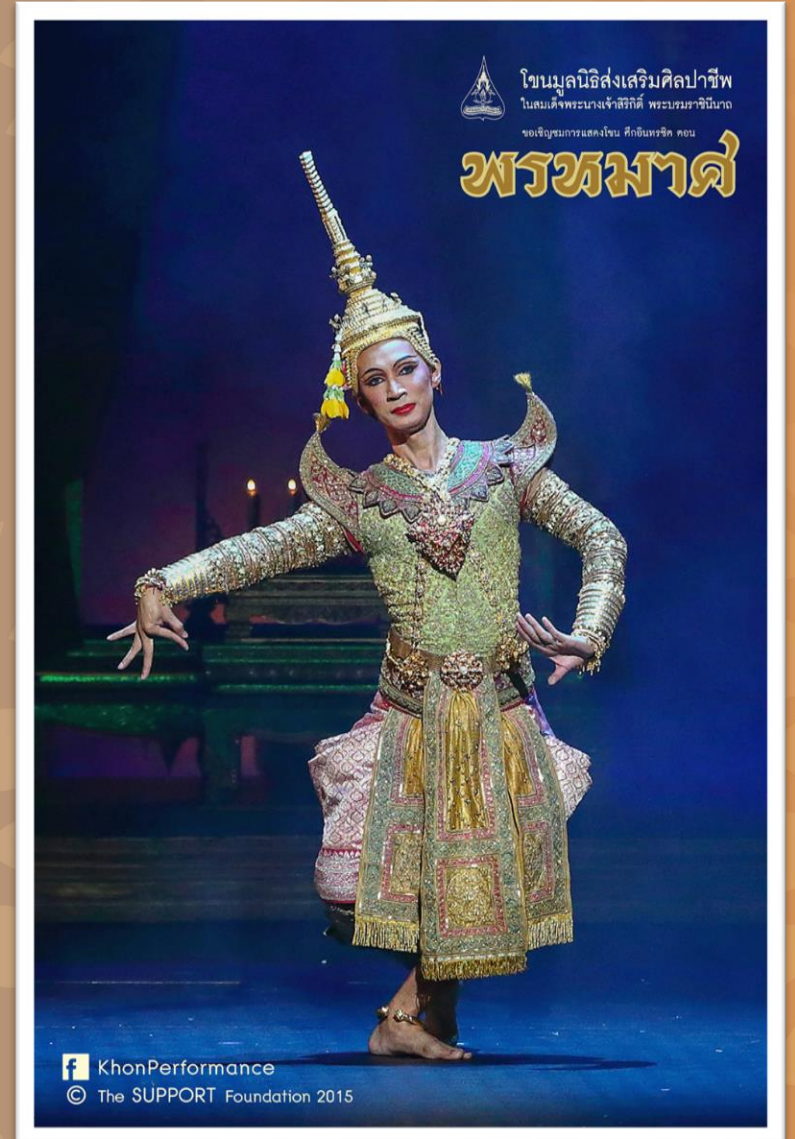


มารู้จักกับตัวละครเอก ในเรื่องรามเกียรติ์กัน



พระราม

พระราม เป็นตัวละครเอกในเรื่อง
รามเกียรติ์ ตามตำนานเล่าว่าพระราม
เป็นพระนารายณ์อวตารลงมาเพื่อ
ปราบทศกัณฐ์ พระรามมีกายสีเขียว





พระลักษมณ์

พระลักษมณ์ คือ พญาอนันตนาคราชซึ่งเป็นที่ประทับของพระนารายณ์อวตารมาเกิดเป็นอนุชาของพระราม มีกายสีทอง



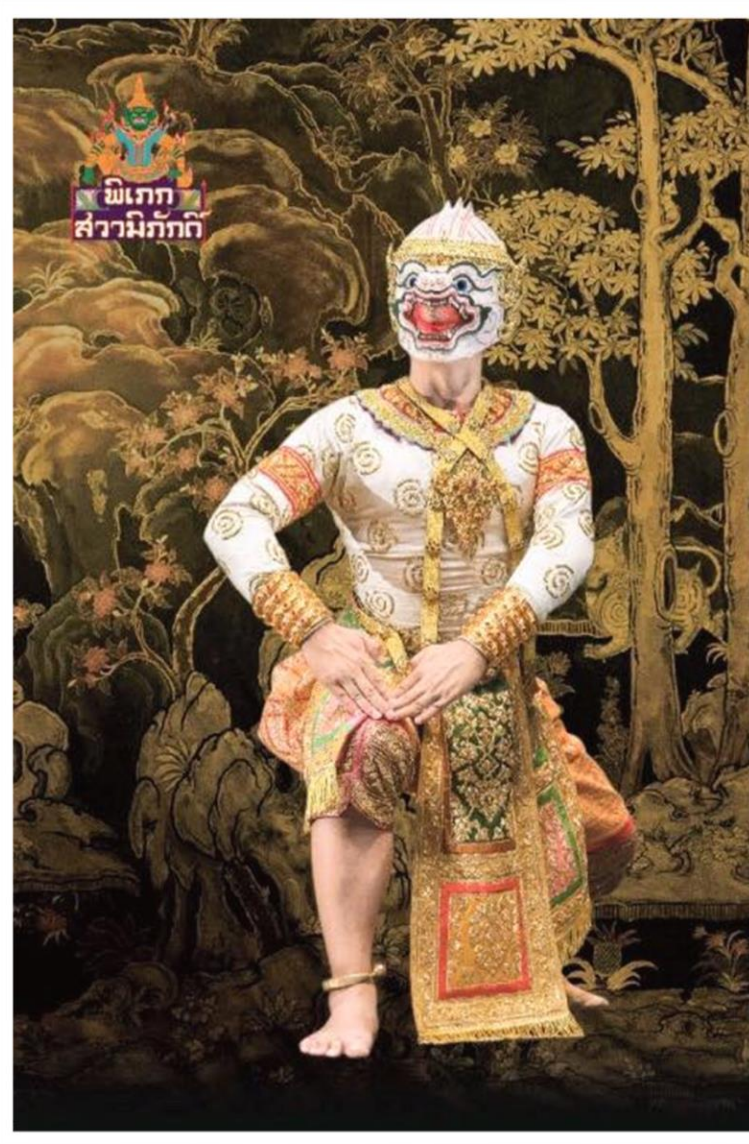
นางสีดา

นางสีดา คือ พระลักษมี มเหสีของ
พระนารายณ์ อวตารลงมาเกิดเพื่อเป็น
คู่ครองของพระราม นางสีดาเป็นพระธิดา
ของทศกัณฐ์



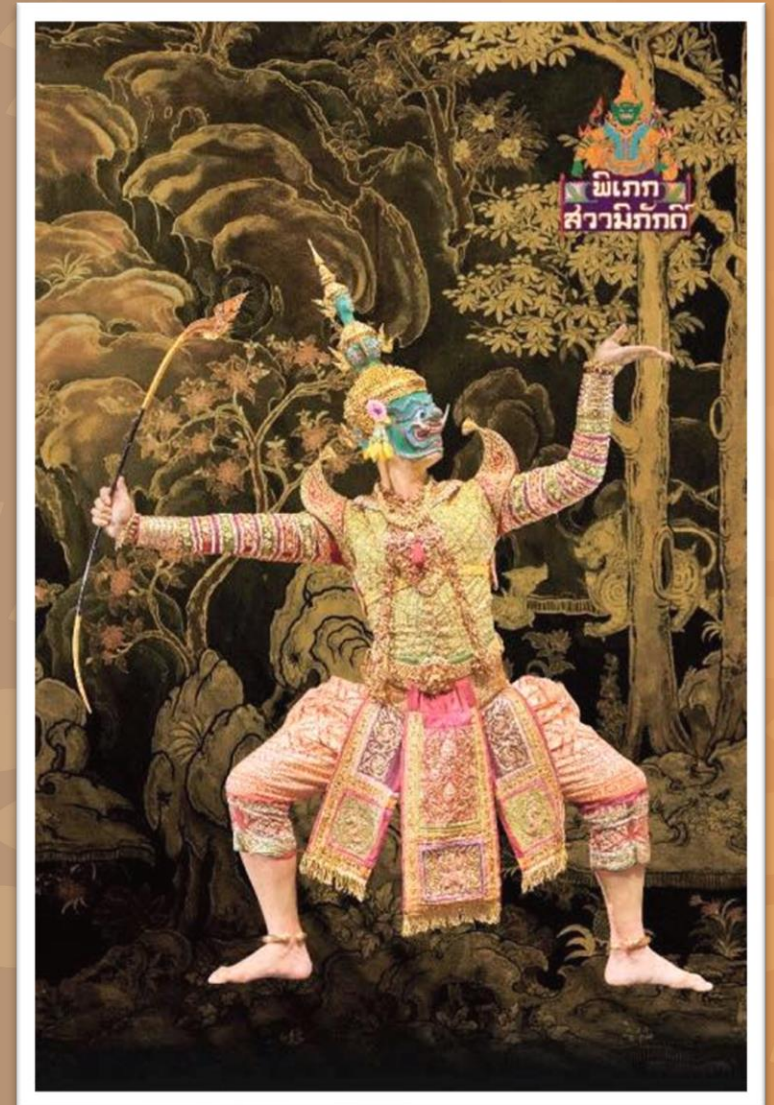
หนุมาน

หนุมาน เป็นตัวละครเอกที่สำคัญในเรื่อง
รามเกียรติ์ หนุมานเป็นลิงเผือกจึงมีกายสีขาว
มีคุณพล (ต่างหู) ขนเพชร เขี้ยวเพชร และ
สามารถเหวเป็นดาวเป็นเดือนได้
เมื่อสำแดงฤทธิ์จะมี 4 หน้า 8 มือ



ทศกัณฐ์

ทศกัณฐ์ เจ้ากรุงลงกา เดิมเป็นยักษ์ชื่อ “นนทก” กลับชาติมาเกิดด้วยความแค้น ทศกัณฐ์มีร่างกายเป็นยักษ์ มี 10 หน้า 20 มือ มีสีกายเป็นสีเขียว ไม่สามารถฆ่าให้ตายได้เพราะถอดดวงใจใส่กล่องฝากไว้กับพระฤๅษีโคบุตรผู้เป็นอาจารย์



โขน ตอน หนุมานจับนางสุพรรณมัจฉา
การแสดงชุดนี้ตัดตอนมาจากโขนเรื่อง รามเกียรติ์
ชุดจองถนน โดยดำเนินเรื่องว่า พระรามทรงใช้ให้สุครีพ
กุมพลวานรไปจองถนนเพื่อจะข้ามพลไปฝั่งกรุงลงกา







สื่อวีดิทัศน์ใช้เพื่อการศึกษาเท่านั้น

ขอขอบคุณสื่อวีดิทัศน์

ชุดการแสดงหนุมานจับนางสุพรรณมัจฉา : วิพิธทัศนาลีลานาฏศิลป์ครั้งที่ ๒

เผยแพร่โดย : วิทยาลัยนาฏศิลป์ร้อยเอ็ด

เผยแพร่วันที่ ๑ เมษายน ๒๕๕๕

ที่มา : <https://www.youtube.com/watch?v=A72E8Vqz9vE&t=1s>



คำชี้แจง

กิจกรรมนักเรียน

ให้นักเรียนปฏิบัติกิจกรรมลงในสมุด
โดยให้นักเรียนดูภาพตัวละครในเรื่อง
รามเกียรติ์ แล้วบอกว่าเป็นตัวละครใด

บทบาทครูปลายทาง

คุณครูดูแลการปฏิบัติกิจกรรมของ
นักเรียน และช่วยตรวจสอบ
ความถูกต้องของคำตอบ



กิจกรรมในวันนี้

ก.พระราม

ข.พระลักษมณ์

ค.ทศกัณฐ์

ง.นางสีดา

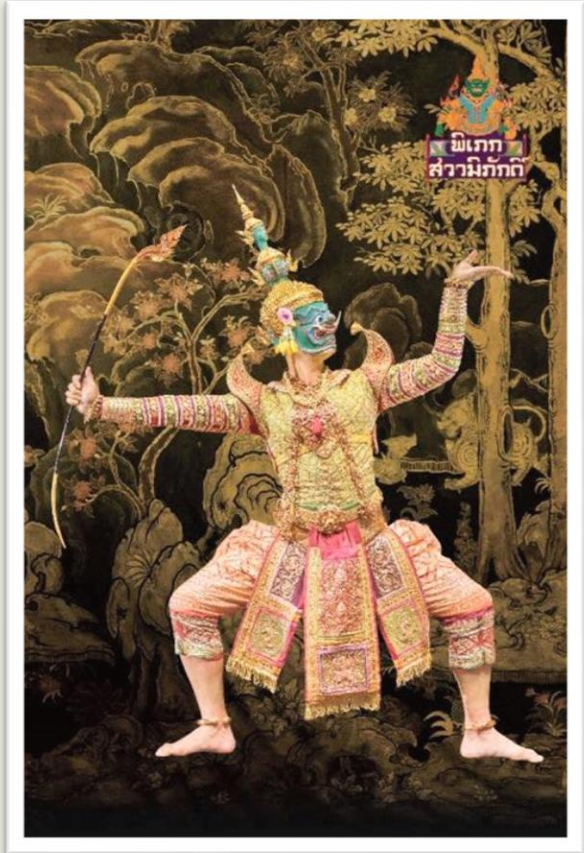
จ.หนุมาน



๑. ตัวละครนี้คือ



๒. ตัวละครนี้คือ



๓. ตัวละครนี้คือ

กิจกรรมในวันนี้

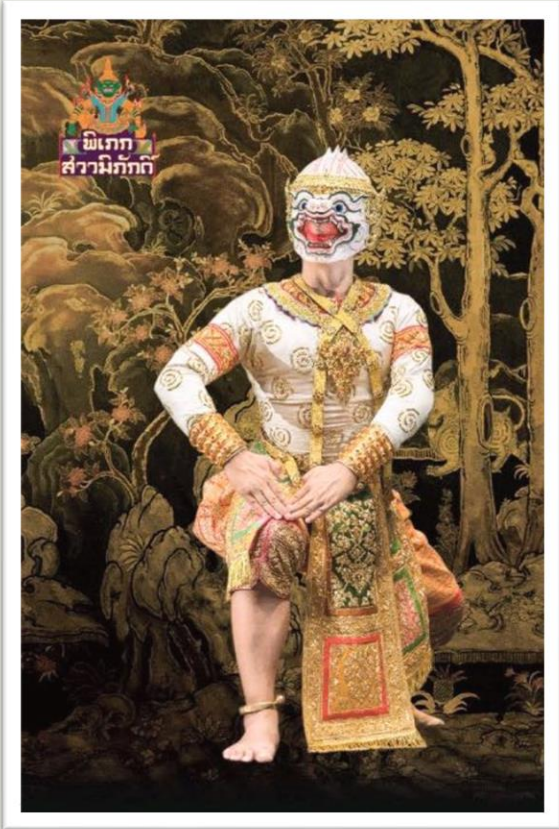
ก.พระราม

ข.พระลักษมณ์

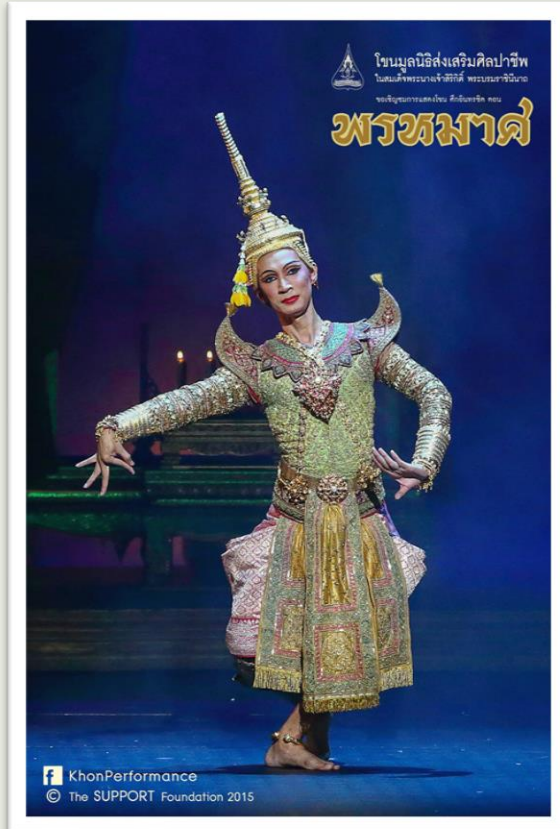
ค.ทศกัณฐ์

ง.นางสีดา

จ.หนุมาน



๔. ตัวละครนี้คือ



๕. ตัวละครนี้คือ

เฉลย...กิจกรรมในวันนี้

ก.พระราม

ข.พระลักษมณ์

ค.ทศกัณฐ์

ง.นางสีดา

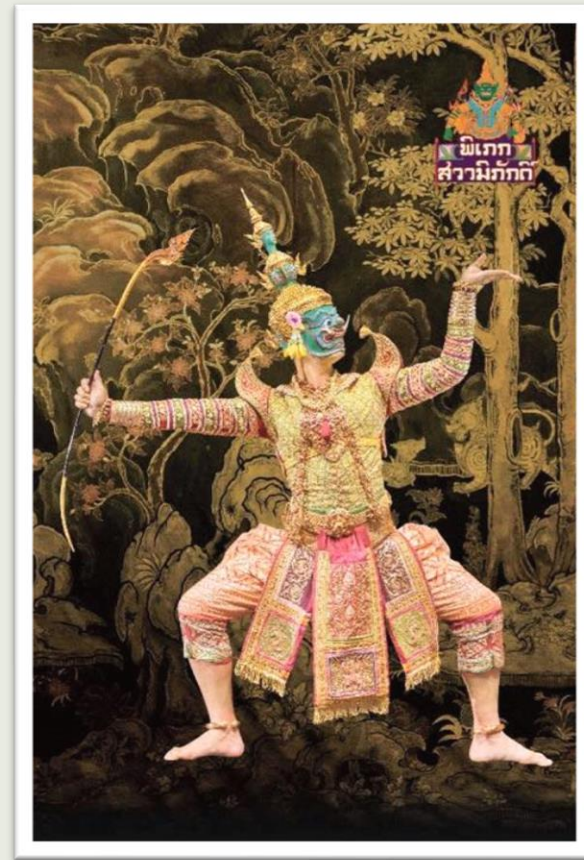
จ.หนุมาน



๑. ตัวละครนี้คือ**ข.**.....



๒. ตัวละครนี้คือ**ง.**.....



๓. ตัวละครนี้คือ**ค.**.....

เฉลย...กิจกรรมในวันนี้

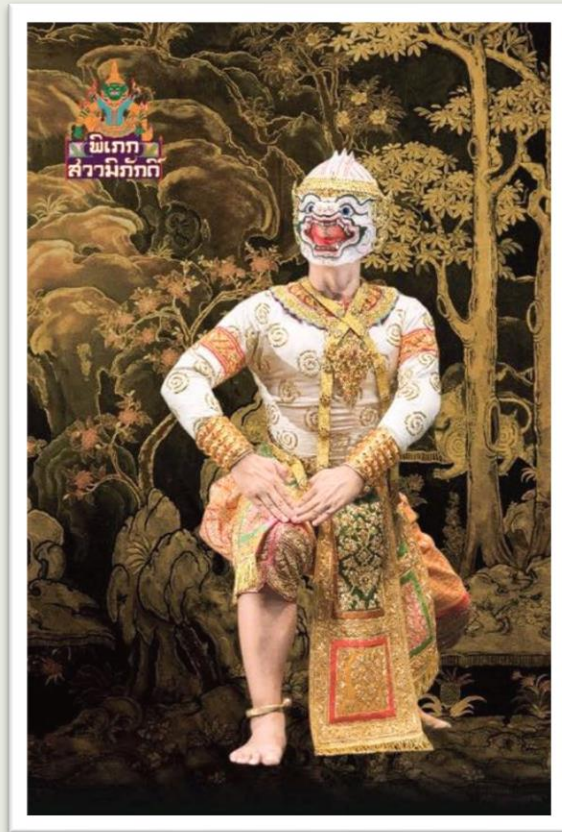
ก.พระราม

ข.พระลักษมณ์

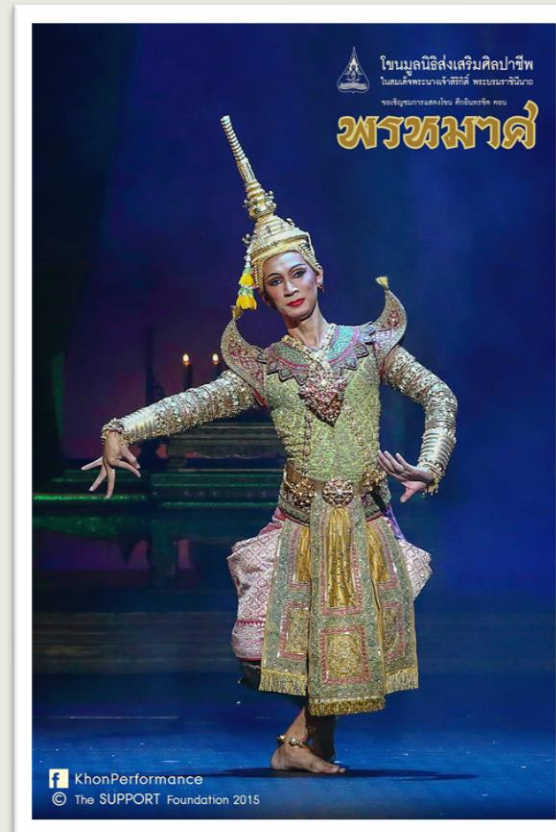
ค.ทศกัณฐ์

ง.นางสีดา

จ.หนุมาน



๔. ตัวละครนี้คือ **จ.**



๕. ตัวละครนี้คือ **ก.**

สรุปบทเรียน

การแสดงนาฏศิลป์ไทย (โขน)





บทเรียนครั้งต่อไป

เรื่อง

การใช้นาฏยศัพท์และภาษาท่า
ประกอบบทเพลง

