

รายวิชา ศิลปะ

รหัสวิชา ศ๑๑๑๐๑

ชั้นประถมศึกษาปีที่ ๑

เรื่อง การแสดงนาฏศิลป์ไทย

(รำ)

ครูผู้สอน ครูจิราภรณ์ พัยพพฤกษ์

ครูปิยะณัฐ หนุรัตน์

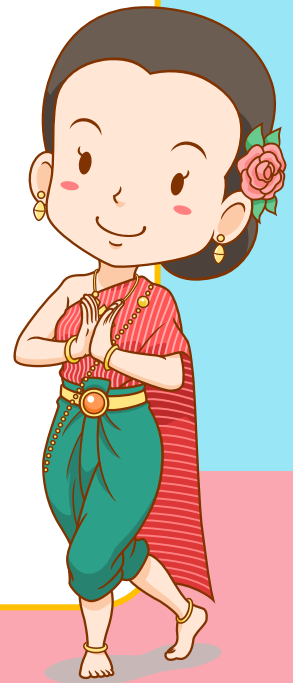


การแสดงนาฏศิลป์ไทย (รำ)



จุดประสงค์การเรียนรู้

๑. บอกประเภทและลักษณะของการแสดงนาฏศิลป์(รำ) ได้
๒. จำแนกประเภทของการแสดงนาฏศิลป์(รำ) ได้
๓. ตระหนักและเห็นคุณค่าของการแสดงนาฏศิลป์ไทย



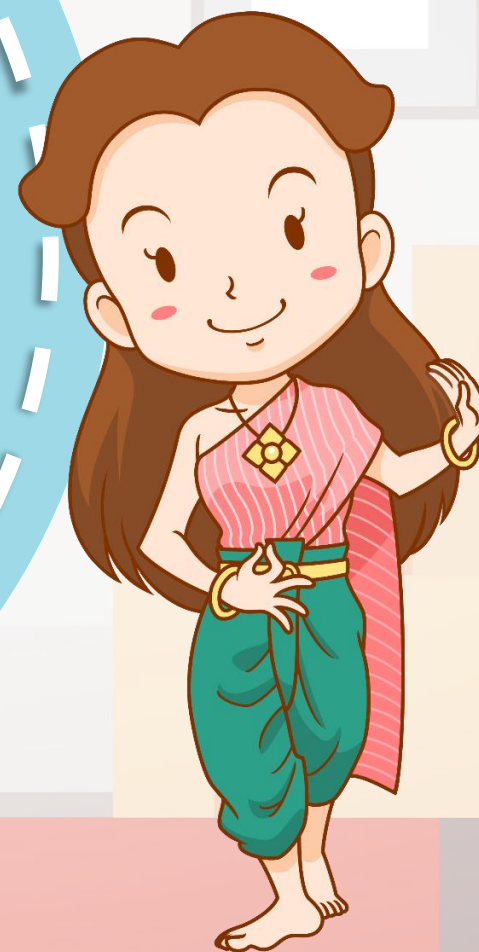
การฝึกหัด เบื้องต้น



ตัดมือ



ทบทวนความรู้



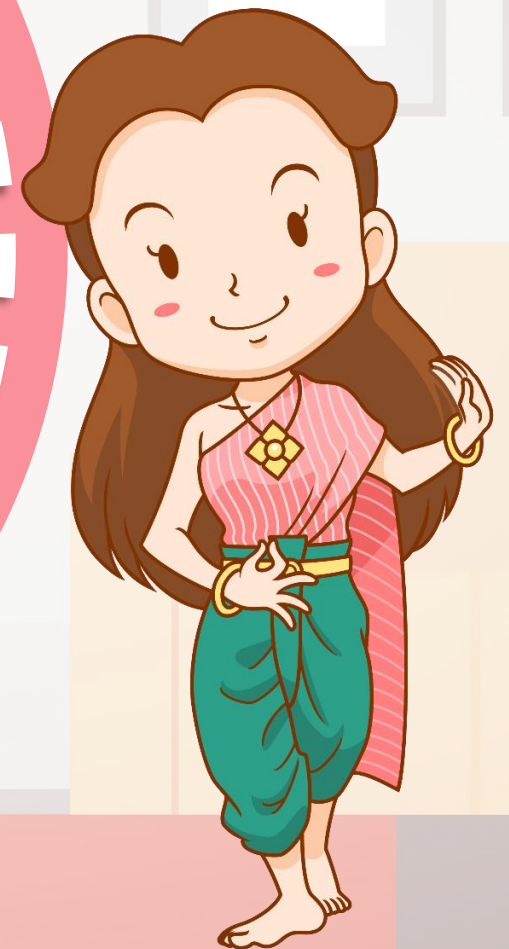
ระบำ

ระบำมาตรฐาน

ระบำเบ็ดเตล็ด



การแสดง
นาฏศิลป์ไทย
(รำ)



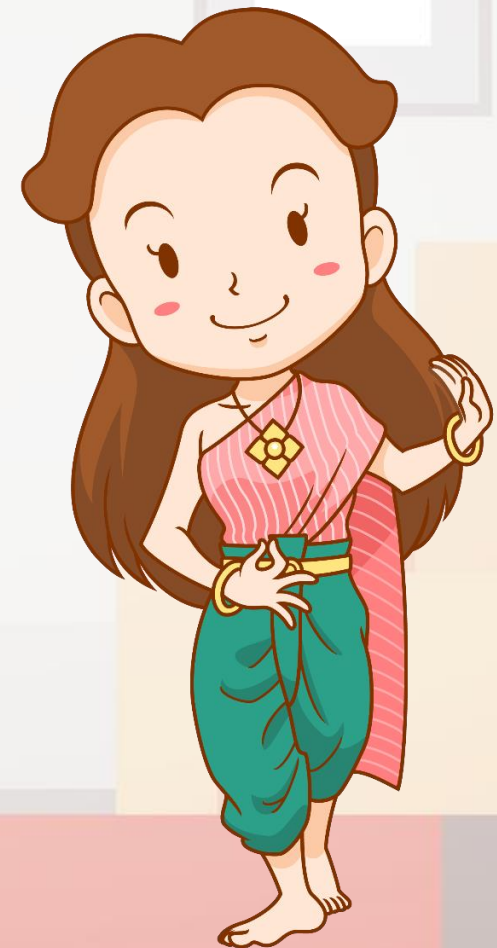
การแสดงนาฏศิลป์ไทย (รำ)

ศิลปะแห่งการรำที่มีผู้แสดง ตั้งแต่ ๑ - ๒ คน เช่น การรำเดี่ยว การรำคู่ การรำอาวุธ เป็นต้น มีลักษณะการแต่งกายตามรูปแบบของการแสดงนั้น ๆ อาจมีบทขับร้องประกอบการรำเข้ากับทำนองเพลงหรือดนตรี และอาจมีบทเฉพาะสำหรับผู้แสดงนั้น ๆ เช่น รำเพลงช้าเพลงเร็ว รำแม่บท รำเมขลา - รามสูร ฉุยฉายต่าง ๆ เป็นต้น



รำเดี่ยว

การแสดงที่มีผู้แสดงคนเดียว เช่น
รำพลายชุมพล รำฉุยฉายต่าง ๆ
รำมโนราห์บุชายัญ เป็นต้น







สื่อวีดิทัศน์ใช้เพื่อการศึกษาเท่านั้น

ขอขอบคุณสื่อวีดิทัศน์ :

ชุดการแสดงมโนราห์บุชายัญ : วิพิธทัศนาลีลานาฏศิลป์ครั้งที่ ๒

เผยแพร่โดย : วิทยาลัยนาฏศิลป์ร้อยเอ็ด

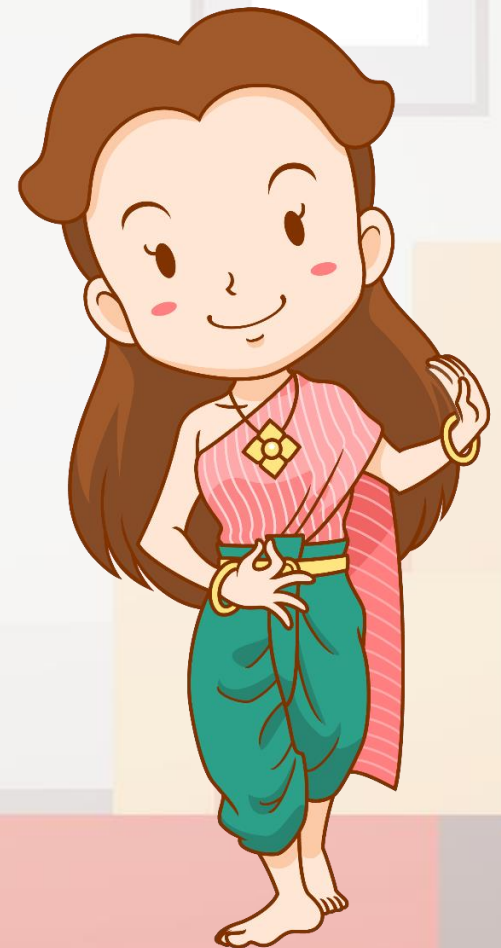
เผยแพร่วันที่ ๑ เมษายน ๒๕๖๔

ที่มา <https://www.youtube.com/watch?v=sJCEboBaegE>



รำคู่

การแสดงที่มีผู้แสดง ๒ คน เช่น รำแม่บท
รำรจนาเสียงพวงมาลัย รำเมขลา – รามสูร
เป็นต้น





**YOUTH
TALENT**
เยาวชนคนสร้างสรรค์



สื่อวีดิทัศน์ใช้เพื่อการศึกษาเท่านั้น

ขอขอบคุณสื่อวีดิทัศน์ :

รจนาเสียงพวงมาลัย วิพิธทัศนาศิลปศึกษาเฉลิมพระเกียรติ
โดยคณะศิลปศึกษา สถาบันบัณฑิตพัฒนศิลป์

เผยแพร่โดย : จตุพร ภัคดี

เผยแพร่วันที่ ๒๙ กรกฎาคม ๒๕๖๔

ที่มา <https://www.youtube.com/watch?v=MREbYxGpeqM>

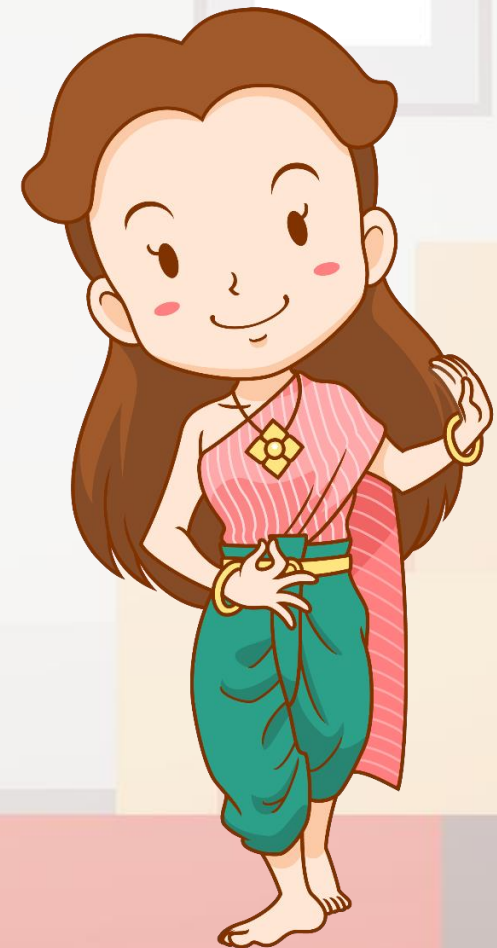


การรำอาวุธ

การแสดงที่มีผู้แสดง ๒ คน ใช้อาวุธ

ในการรำต่อสู้กัน เช่น

ดาบ พลอง - ไม้สั้น เป็นต้น







สื่อวีดิทัศน์ใช้เพื่อการศึกษาเท่านั้น

ขอขอบคุณสื่อวีดิทัศน์ : การต่อสู้ด้วยพลัง – ไม้สั้น

เผยแพร่โดย : โรงละครแห่งชาติภาคตะวันออกเฉียงเหนือ
จังหวัดนครราชสีมา

เผยแพร่วันที่ ๒๘ พฤษภาคม ๒๕๕๕

ที่มา : <https://www.youtube.com/watch?v=24gJrypxOYs>



คำชี้แจง

กิจกรรมนักเรียน

ให้นักเรียนปฏิบัติกิจกรรม
เกมรู้ไหมใครผิด
โดยให้นักเรียนตอบถูกหรือผิด
จากข้อความที่ครูกำหนด
ลงในสมุดของนักเรียน

บทบาทครูปลายทาง

คุณครูดูแลการปฏิบัติกิจกรรมของ
นักเรียน และอ่านข้อความที่
คุณครูต้นทางกำหนดให้
ให้นักเรียนฟัง



เกม รู้ไหมใครผิด

๑. ระบุว่าเป็นการแสดงที่สะท้อนให้เห็นเรื่องราวที่เกิดขึ้น
๒. ระบุว่าโบราณคดีเป็นระบำนประเภทระบอบัดเตล็ด
๓. ำมโนราห์บุชายัญเป็นการรำเดี่ยว
๔. ระบุว่ามาตรฐานสามารถดัดแปลงแก้ไขได้
๕. การต่อสู้ด้วยพลอง – ไม้สั้นเป็นการรำเดี่ยว
๖. ระบุว่าม้เป็นระบำนมาตรฐาน
๗. การรำเดี่ยวคือการรำที่มีผู้แสดงเพียงคนเดียว
๘. ระบุว่าพรหมาสตร์เป็นระบำนมาตรฐาน
๙. การรำคู่คือการรำที่มีผู้แสดงตั้งแต่ ๒ คนขึ้นไป
๑๐. การรำพลายชุมพลจัดเป็นการรำประเภทรำเดี่ยว



เฉลยเกม รู้ไหมใครผิด

๑. ✗ ระบุว่าเป็นการแสดงที่สะท้อนให้เห็นเรื่องราวที่เกิดขึ้น
๒. ✓ ระบุว่าโบราณคดีเป็นระบำนประเภทระบอบัดเตล็ด
๓. ✓ ำมโนราห์บุชายัญเป็นการรำเดี่ยว
๔. ✗ ระบุว่ามาตรฐานสามารถดัดแปลงแก้ไขได้
๕. ✗ การต่อสู้ด้วยพลอง - ไม้สั้นเป็นการรำเดี่ยว
๖. ✗ ระบุว่ามาเป็นระบำนมาตรฐาน
๗. ✓ การรำเดี่ยวคือการรำที่มีผู้แสดงเพียงคนเดียว
๘. ✓ ระบุว่าพรหมาสตรเป็นระบำนมาตรฐาน
๙. ✗ การรำคู่คือการรำที่มีผู้แสดงตั้งแต่ ๒ คนขึ้นไป
๑๐. ✓ การรำพลายชุมพลจัดเป็นการรำประเภทรำเดี่ยว



สรุปบทเรียน

การแสดงนาฏศิลป์ไทย (รำ)





บทเรียนครั้งต่อไป

เรื่อง

การแสดงนาฏศิลป์ไทย (โขน)

